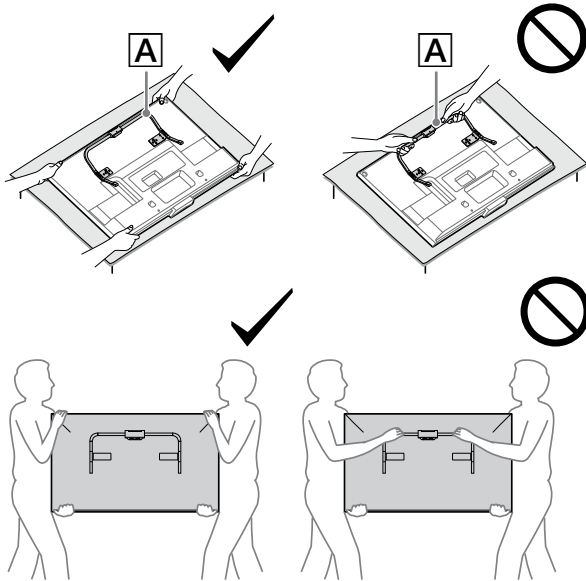
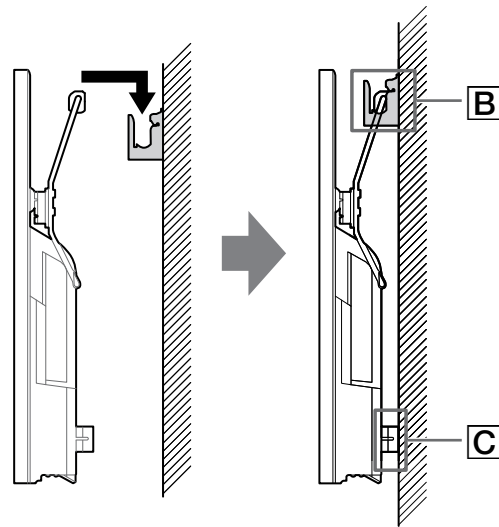


1



2



US

CAUTION

- 1 When handling or mounting the TV set, hold it on the sides. Do not lift the TV by the Stand/Bracket **[A]**.
- 2 Attach the Wall-Mount Base to the wall correctly. When installing the TV to the wall, make sure the Spacers **[C]** touch the wall, where the Wall-Mount Base **[B]** is installed.

FR

ATTENTION

- 1 Fixez correctement la base de fixation murale au mur. Ne soulevez pas le téléviseur par la base/le support **[A]**.
- 2 Fixez correctement le support de fixation murale au mur. Lors de l'installation du téléviseur sur le mur, veillez à ce que les intercalaires **[C]** soient en contact avec le mur, là où la base de fixation murale **[B]** a été posée.

ES

PRECAUCIÓN

- 1 Cuando maneje o monte el TV, sosténgalo por ambos lados. No levante el TV por la base/soporte **[A]**.
- 2 Coloque correctamente la base de montaje mural en la pared. Cuando instale el TV en la pared, asegúrese de que los espaciadores **[C]** toquen la pared, en donde está instalada la base de montaje mural **[B]**.

PT

PRECAUÇÃO

- 1 Ao manusear ou montar a TV, segure-a pelas laterais. Não levante a TV pelo Pedestal/Suporte **[A]**.
- 2 Fixe a Base do Suporte de Parede à parede corretamente. Ao instalar a TV na parede, certifique-se de que os Espaçadores **[C]** estejam encostados na parede em que a Base do Suporte de Parede **[B]** estiver instalada.