

Bluetooth® Audio System

Аудиосистема Bluetooth®
Аудіосистема з Bluetooth®

Установка/Подсоединение **RU**

Встановлення/Підключення **UA**



©2014 Sony Corporation Printed in Thailand

MEX-N5000BE/MEX-GS610BE

Перечень деталей (1)

- Цифры в списке соответствуют цифрам, упоминаемым далее в данной инструкции.
- Кронштейн ① и защитная манжета ④ прикреплены к аппарату до поставки. Прежде чем устанавливать устройство, снимите кронштейн ① с аппарата с помощью ключей для демонтажа ③. Дополнительную информацию см. в разделе "Снятие защитной манжеты и кронштейна (4)" на обратной стороне страницы.
- **Сохраните ключи для демонтажа ③ для использования в будущем, поскольку они также потребуются при демонтаже аппарата из машины.**

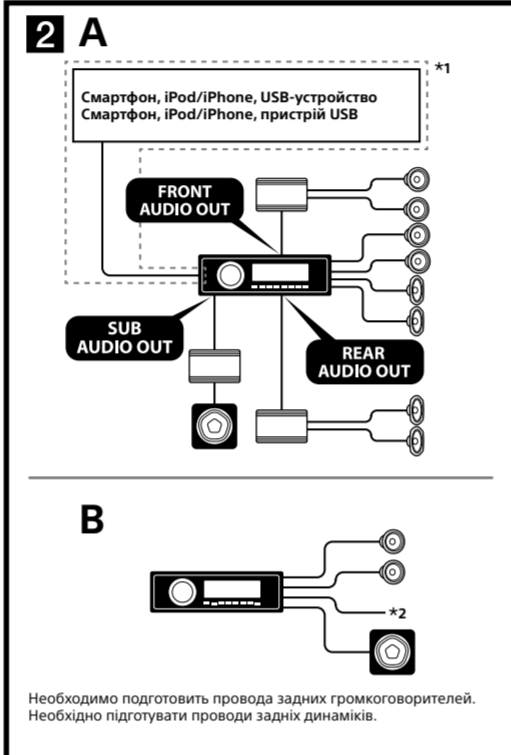
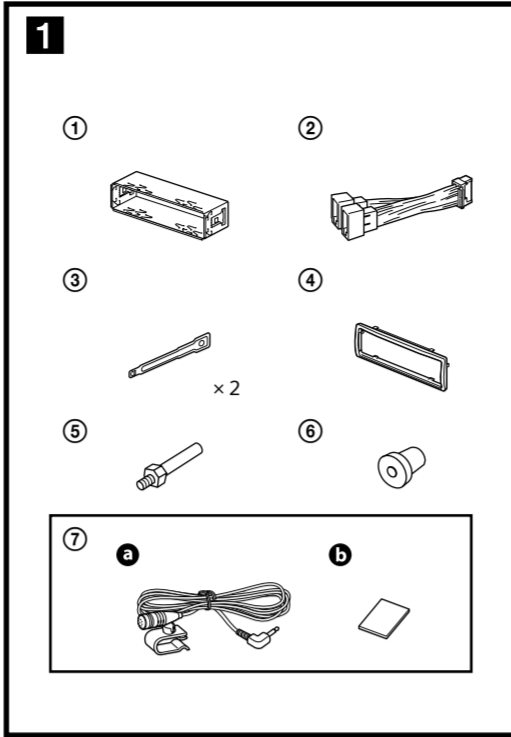
Внимание
Обращайтесь с кронштейном ① осторожно, чтобы не повредить пальцы.

Пример подсоединения (2)

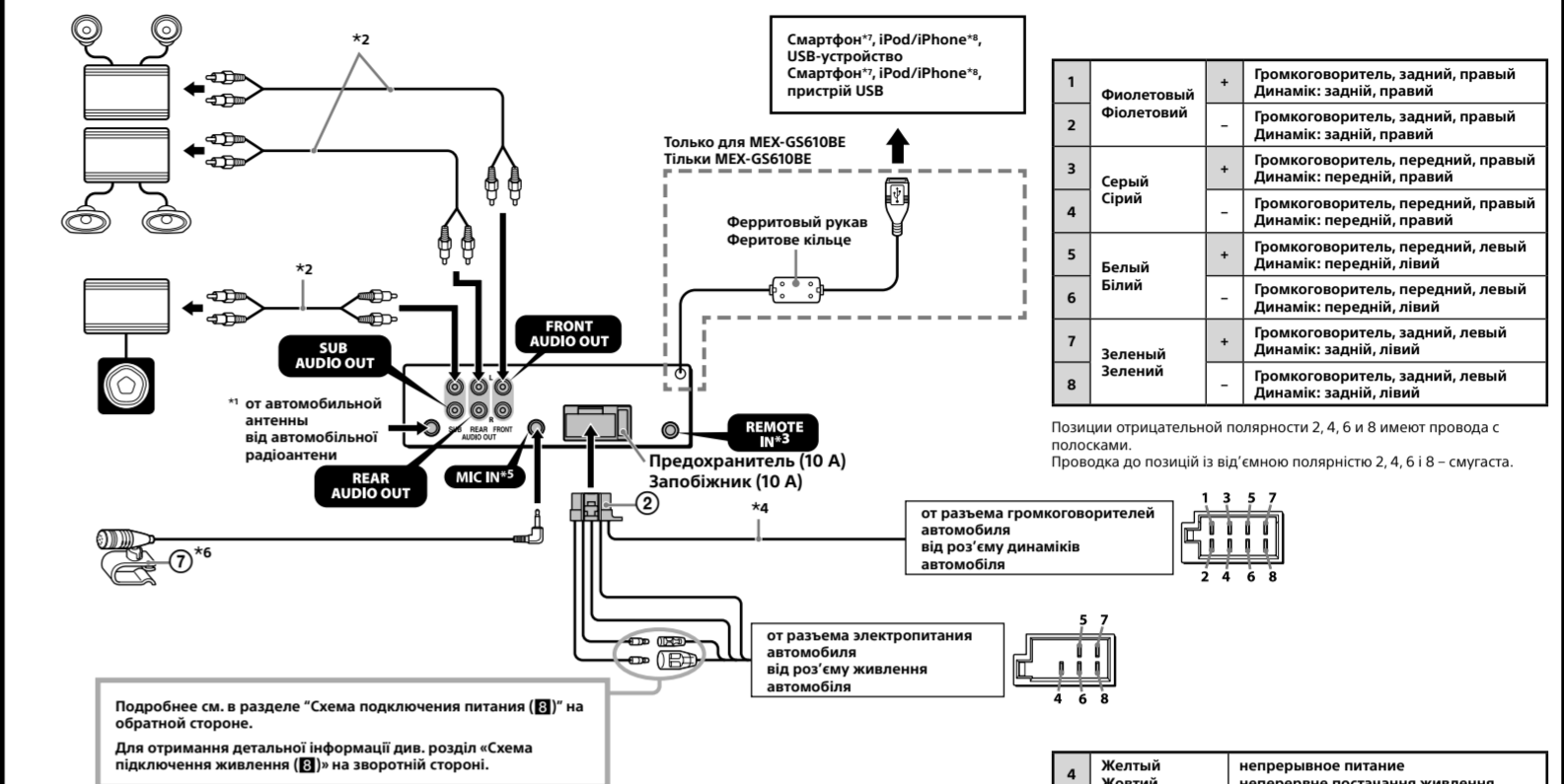
Простое подключение сабвуфера (2-B)
Вы можете использовать сабвуфер без усилителя мощности, если он подключен к кабелю заднего громкоговорителя.

*1 Только для MEX-GS610BE (2-A).
*2 Не подключайте громкоговоритель к этому разъему (2-B).

- Примечания**
- Прежде чем подключать аппарат к усилителю, обязательно подсоедините провод заземления (2-A).
 - Звуковой сигнал будет воспроизводиться только в том случае, если используется встроенный усилитель (2-A).
 - Подключайте сабвуфер с сопротивлением 4-8 Ом. Не подключайте громкоговоритель к кабелю другого заднего громкоговорителя (2-B).



- 3**
- *1 В зависимости от типа автомобиля используйте адаптер (не входит в комплект поставки), если разъем антенны не подходит.
 - *2 Кабель с разъемами RCA (не входит в комплект поставки)
 - *3 В зависимости от типа автомобиля используйте адаптер для проводного удаленного управления (не входит в комплект поставки).
 - *4 Полное сопротивление громкоговорителей: 4-8 Ом x 4
 - *5 Независимо от того, используется ли кабель подключения микрофона, проложите его так, чтобы он не мешал вождению. Зафиксируйте кабель зажимом или т.п., если он прокладывается возле ног.
 - *6 Для получения дополнительной информации об установке микрофона см. "Установка микрофона (8)" на обратной стороне.
 - *7 Для подключения смартфона к основному устройству требуется соответствующий кабель (не входит в комплект поставки).
 - *8 Для подключения iPod/iPhone используйте соединительный кабель USB для iPod (не входит в комплект поставки).

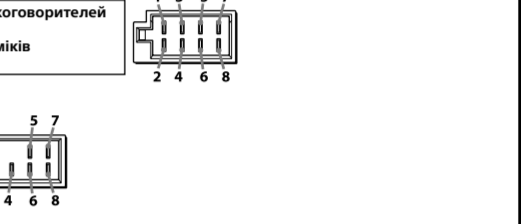


Оборудование, фигурирующее в иллюстрациях (не входит в комплект)
Обладнання, зображене на малюнках (не входить до комплекту постачання)

- Передний громкоговоритель / Передній динамік
- Сабвуфер / Низькочастотний динамік
- Усилитель мощности / Підсилювач потужності
- Задний громкоговоритель / Задній динамік

1	Фиолетовый / Фиолетовий	+	Громкоговоритель, задний, правый / Динамік: задній, правий
2	Фиолетовый	-	Громкоговоритель, задний, правый / Динамік: задній, правий
3	Серый / Сірий	+	Громкоговоритель, передний, правый / Динамік: передній, правий
4	Серый / Сірий	-	Громкоговоритель, передний, правый / Динамік: передній, правий
5	Белый / Білий	+	Громкоговоритель, передний, левый / Динамік: передній, лівий
6	Белый / Білий	-	Громкоговоритель, передний, левый / Динамік: передній, лівий
7	Зеленый / Зелений	+	Громкоговоритель, задний, левый / Динамік: задній, лівий
8	Зеленый / Зелений	-	Громкоговоритель, задний, левый / Динамік: задній, лівий

Позиции отрицательной полярности 2, 4, 6 и 8 имеют провода с полосками.
Провода с позіцій із від'ємною полярністю 2, 4, 6 і 8 - смугаста.



4	Желтый / Жовтий	непрерывное питание / неперервне постачання живлення
5	Сине-белый / Синьо-білий / Червогарячий / Білий	управление антенной или усилителем мощности / керування антеною або підсилювачем (REM OUT)
6	Оранжевый / Бельгий / Жовтогарячий / Білий	импульсное питание для подсветки / імпульсне постачання живлення для підсвічування
7	Красный / Червоный	импульсный источник питания / імпульсне постачання живлення
8	Черный / Чорний	земля / заземлення

Позиции 1, 2 и 3 не имеют контактных штырьков.
Для позіцій 1, 2 і 3 немає контактних штирків.

Русский

Внимание

Обязательно устанавливайте это устройство на приборной панели автомобиля, так как его задняя часть нагревается во время работы.

- Данный аппарат предназначен для подключения только к аккумулятору 12 В постоянного тока с отрицательным заземлением.
- Не допускайте попадания проводов под винты или между подвижными деталями (например, между направляющими сидений).
- Перед выполнением соединения выключите зажигание автомобиля во избежание короткого замыкания.
- Сначала подсоедините соединительный кабель питания ② к аппарату и громкоговорителям, а затем к контактам внешнего источника питания.
- **Подведите все провода заземления к одной точке заземления.**
- В целях безопасности обязательно изолируйте все свободные неподсоединенные провода изоляционной лентой.
- **Примечания относительно провода питания (желтого)**
- При подключении этого аппарата вместе с другими стереокомпонентами номинальное значение силы тока в контуре питания автомобиля должно превышать суммарное значение силы тока, указанное на предохранителях всех компонентов.
- Если номинальное значение силы тока в контуре питания автомобиля недостаточно высокое, подсоедините аппарат напрямую к аккумулятору.

Схема подсоединения (3)

Предостережение

Если используется антенна с электрическим приводом без релейного блока, подсоединение этого аппарата посредством прилагаемого провода питания ② может привести к повреждению антенны.

- О проводах управления и питания**
- При включении устройства через провод REM OUT (в синие-белую полосу) поступает постоянный ток напряжением +12 В.
 - При использовании дополнительного усилителя мощности подключите провод REM OUT (в синие-белую полосу) или дополнительный провод питания (красный) к разъему AMP REMOTE IN.
 - Если машина оснащена радиоантенной FM/MW/LW, встроенной в заднее или боковое стекло, подсоедините провод REM OUT (в синие-белую полосу) или дополнительный провод питания (красный) к разъему питания усилителя антенны. Для получения подробных сведений обратитесь к своему продавцу.
 - Антенна с электрическим приводом, не снабженная релейным блоком, с этим аппаратом использоваться не может.

Подсоединение для поддержки памяти
Когда к аппарату подсоединен желтый электрический провод, блок памяти будет постоянно получать питание даже при выключенном зажигании.

- Примечания относительно подсоединения громкоговорителей**
- Прежде чем подсоединять громкоговорители, выключите аппарат.
 - Используйте громкоговорители с полным сопротивлением 4-8 Ом, обладающие способностью принимать достаточно мощный сигнал. В противном случае они могут быть повреждены.
 - Не подсоединяйте контактные гнезда громкоговорителей к шасси автомобиля и не соединяйте гнезда правого громкоговорителя с гнездами левого.
 - Не подключайте провод заземления аппарата к отрицательному (-) контакту громкоговорителя.
 - Не пытайтесь подсоединить громкоговорители параллельно.
 - Подсоединять можно только пассивные громкоговорители. Подсоединение активных громкоговорителей (со встроенным усилителем) к гнездам для громкоговорителей может привести к повреждению аппарата.
 - Во избежание неправильной работы аппарата не используйте встроенные в автомобиль провода громкоговорителей, если используется общий отрицательный провод (-) для правого и левого громкоговорителей.
 - Не подсоединяйте друг к другу провода громкоговорителей аппарата.

Українська

Увага!

Обов'язково встановлюйте цей пристрій на панелі приладів автомобіля, оскільки задня сторона пристрою нагрівається у процесі експлуатації.

- Цей пристрій розроблено лише для роботи із джерелом постійної напруги 12 В із заземленням від'ємного полюса.
- Запобігайте попаданню проводки під винти або між рухомих деталей (наприклад, між напрямними сидіння).
- Перед створенням підключень вимкніть запалювання автомобіля, щоб запобігти короткому замиканню.
- Підключіть кабель живлення ② до пристрою та динаміків перед його підключенням до додаткового роз'єму живлення.
- **Підключіть усі заземлені кабелі до однієї точки заземлення.**
- Переконайтеся в тому, що всі вільні непідключені кабелі ізольовано відповідною ізолюючою стрічкою для забезпечення безпеки.

- Примітки щодо кабелю підключення живлення (жовтий)**
- За підключення пристрою разом з іншими стереокомпонентами сила струму в контурі автомобіля має бути вищою суми значень сили струму, вказаної на плавких запобіжниках кожного компонента.
 - Якщо сила струму в контурі автомобіля недостатньо висока, підключіть пристрій безпосередньо до акумулятора.

Список деталей (1)

- Цифры в списке відповідають цифрам в інструкціях.
- Кронштейн ① і захисна манжета ④ прикріплюються до пристрою перед комплектацією. Перед встановленням пристрою скористайтеся демонтажними ключами ③, щоб від'єднати кронштейн ① від пристрою. Для отримання докладнішої інформації див. розділ «Від'єднання захисної манжети та кронштейна (4)» на зворотному боці сторінки.
- **Збережіть на майбутнє ці демонтажні ключі ③, оскільки вони потрібні для зняття пристрою з автомобіля.**

Увага!
Тримайте кронштейн ① обережно, щоб уникнути пошкодження пальців.

Приклад підключення (2)

Легке підключення низькочастотного динаміка (2-B)
Можна використовувати низькочастотний динамік без підсилювача потужності, якщо він підключений до кабелю заднього динаміка.

*1 Тільки MEX-GS610BE (2-A).
*2 Не підключайте динамік до цього роз'єму (2-B).

- Примітка**
- Перед підключенням підсилювача переконайтеся, що підключено кабель заземлення (2-A).
 - Сигнал сповіщення спрацює, лише якщо використовується вбудований підсилювач (2-A).
 - Підключайте лише низькочастотний динамік з опором 4-8 Ом.
 - Не підключайте динамік до іншого кабелю заднього динаміка (2-B).

Схема підключення (3)

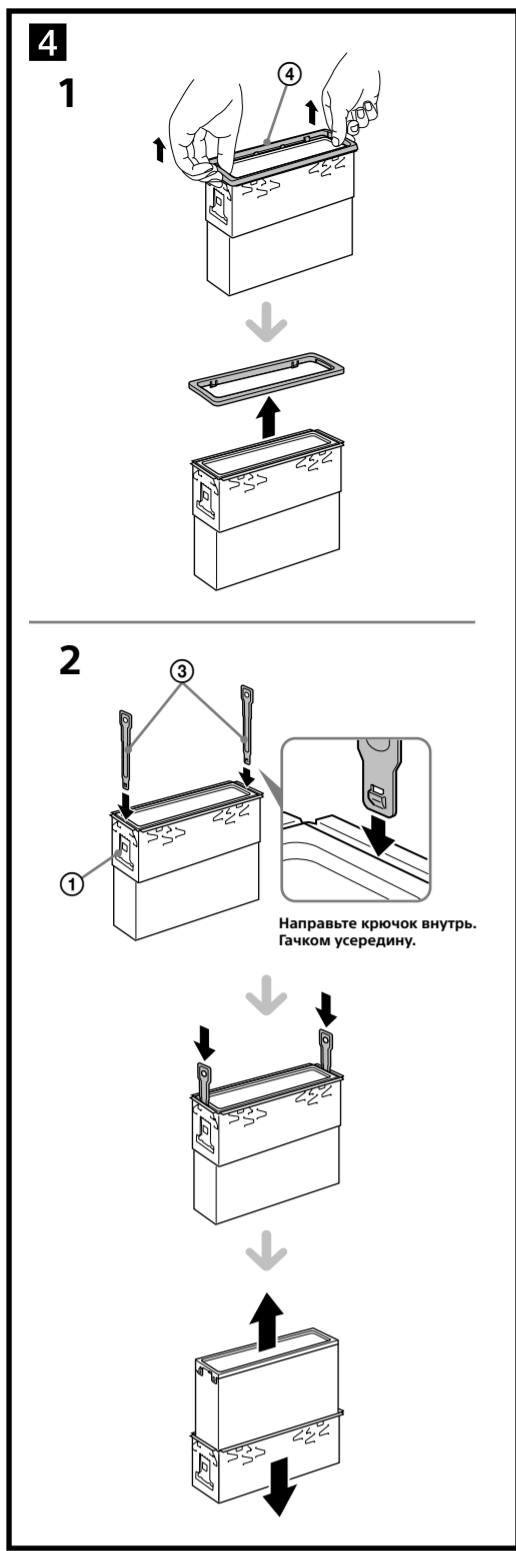
Увага!

Якщо антена з електроприводом не має релейної стійки, підключення цього пристрою за допомогою кабелю живлення з комплекту ② може пошкодити антену.

- Примітка щодо кабелю керування та кабелю постачання живлення**
- Через провід REM OUT (у синьо-білу смугу) подається постійний струм +12 В під час ввімкнення пристрою.
 - У разі використання підсилювача під'єднайте провід REM OUT (у синьо-білу смугу) або додатковий шнур живлення (червоний) до роз'єму AMP REMOTE IN.
 - Якщо машину обладнано радіоантенною FM/MW/LW, вбудованою в заднє або бокове скло, підключіть провід REM OUT (у синьо-білу смугу) або додатковий шнур живлення (червоний) до роз'єму живлення антенного підсилювача. Для отримання докладніших відомостей зверніться до свого продавця.
 - Антену з електроприводом без релейної стійки не можна використовувати з цим пристроєм.

Підключення запальничої системи
Якщо підключено жовтий кабель постачання живлення, живлення завжди постачатиметься до запальничої схеми навіть за вимкненого запалення.

- Примітка щодо підключення динаміка**
- Перед підключенням динаміків вимкніть пристрій.
 - Використовуйте динаміки з повним опором від 4 до 8 Ом і з відповідною припустимою відносною потужністю, щоб уникнути їх пошкодження.
 - Не підключайте роз'єми динаміків до корпусу автомобіля та не з'єднуйте роз'єми правого і левого динаміків.
 - Не підключайте кабель заземлення цього пристрою до від'ємного (-) роз'єму динаміка.
 - Не намагайтеся підключити динаміки паралельно.
 - Підключайте лише пасивні динаміки. Підключення активних динаміків (із вбудованим підсилювачем) до роз'ємів динаміків може пошкодити пристрій.
 - Щоб уникнути несправної роботи пристрою, не використовуйте вбудований кабель динаміка, встановлений в автомобілі, якщо пристрій використовує спільний негативний (-) кабель для правого та левого динаміків.
 - Не підключайте кабелі динаміків пристрою один до одного.



Русский

Меры предосторожности

- Место для установки аппарата выбирайте тщательно, чтобы он не мешал управлению автомобилем.
- Не устанавливайте аппарат там, где он будет подвержен воздействию пыли, грязи, чрезмерной вибрации или высоких температур например в местах, куда попадают прямые солнечные лучи, или вблизи вентиляционных решеток обогревателей.
- В целях обеспечения надежной и безопасной установки используйте лишь входящие в комплект монтажные детали.

Допустимый угол установки

Установите аппарат под углом не более 45°.

Снятие защитной манжеты и кронштейна (4)

Перед установкой аппарата снимите с него защитную манжету (4) и кронштейн (1).

1 Снятие защитной манжеты (4).

Снимите защитную манжету (4), зацепив ее за край.

2 Снятие кронштейна (1).

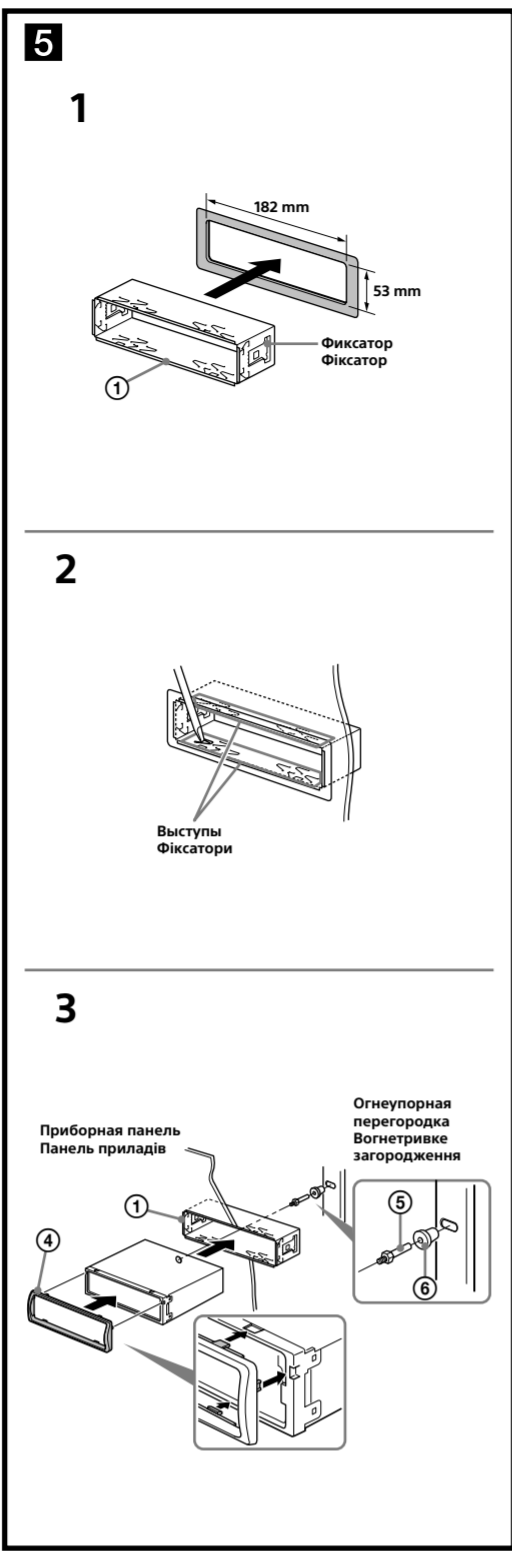
- 1 Вставьте одновременно до щелчка оба ключа для демонтажа (3) между аппаратом и кронштейном (1).
- 2 Потяните кронштейн (1) вниз, а аппарат – вверх, чтобы отделить одно от другого.

Пример установки (5)

Установка аппарата в приборной панели

Примечания

- Перед установкой убедитесь, что фиксаторы по обеим сторонам кронштейна (1) загнуты внутрь на 2 мм. Если фиксаторы находятся в прямом положении или выгнуты наружу, аппарат не удастся надежно установить и он может выпасть (5-1).
- При необходимости отогните эти выступы наружу, чтобы обеспечить плотную подгонку (5-2).
- Убедитесь, что 4 фиксатора, имеющиеся на защитной манжете (3), надежно вставлены в отверстия на аппарате (5-3).



Порядок снятия и установки передней панели (6)

Перед установкой аппарата снимите с него переднюю панель.

6-A Снятие панели

Прежде чем снимать переднюю панель, обязательно нажмите и удерживайте OFF. Нажмите кнопку снятия передней панели, затем снимите панель, потянув ее на себя.

6-B Установка панели

Сначала присоедините часть (4) передней панели к части (3) аппарата, как это показано на иллюстрации, а затем вдвиньте в паз левую часть панели до легкого щелчка.

Внимание. Если в замке зажигания нет положения ACC

Задайте функцию автоматического выключения. Для получения дополнительной информации см. прилагаемые инструкции по эксплуатации. После выключения аппарата его питание будет автоматически отключено в установленном время, что предотвращает разрядку аккумулятора. Если функция автоматического выключения не задана, то при каждом выключении зажигания нажмите и удерживайте кнопку OFF до тех пор, пока дисплей не погаснет.

Замена предохранителя (7)

При замене предохранителей обязательно используйте только те, которые соответствуют силе тока, указанной на оригинальном предохранителе. Если перегорел предохранитель, проверьте подключение питания и замените предохранитель. Если после замены предохранитель снова перегорел, это может означать неисправность устройства. В этом случае обратитесь к ближайшему дилеру Sony.

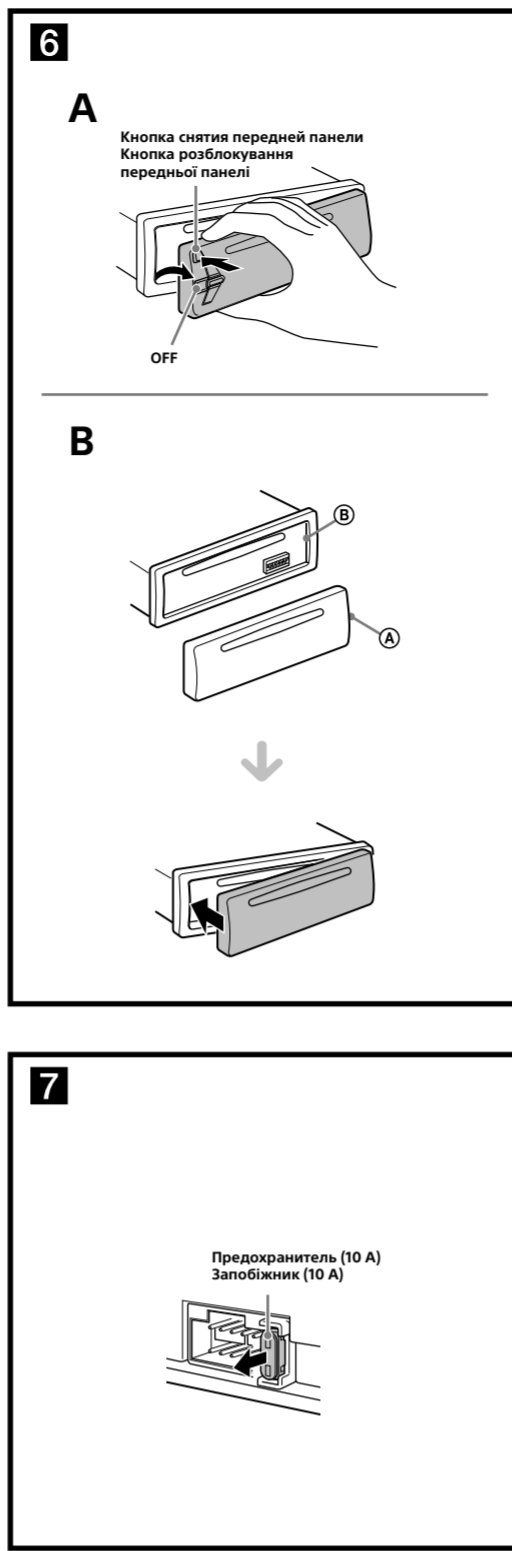


Схема подключения питания (8)

В разных автомобилях могут использоваться разные дополнительные разъемы питания. Чтобы убедиться в правильности подсоединения, обратитесь к схеме подключения дополнительного разъема питания Вашего автомобиля. Есть три основных типа (8-1, 8-2, 8-3). Возможно, придется поменять местами подключение красного и желтого проводов в соединительном кабеле питания стереосистемы.

После проверки правильности подключения в разъемах подключите аппарат к электропитанию автомобиля. Если возникли какие-либо вопросы или проблемы, связанные с подключением аппарата, которые не рассматриваются в настоящем руководстве, обратитесь за советом к дилеру автомобильной фирмы.

Установка микрофона (9)

Для общения в режиме громкой связи необходимо установить микрофон (9).

Внимание!

- Не подвергайте микрофон воздействию высоких температур и влажности.
- Чрезвычайно опасность представляет закручивание шнура вокруг колонки рулевого управления или рычага переключения передач. Не допускайте того, чтобы шнур или другие компоненты препятствовали управлению автомобилем.
- Если автомобиль оснащен воздушными подушками безопасности или другим амортизационным оборудованием, перед установкой обратитесь в магазин, где было приобретено изделие, или к автодилеру, у которого был приобретен автомобиль.

9-A Установка на противосолнечный козырек

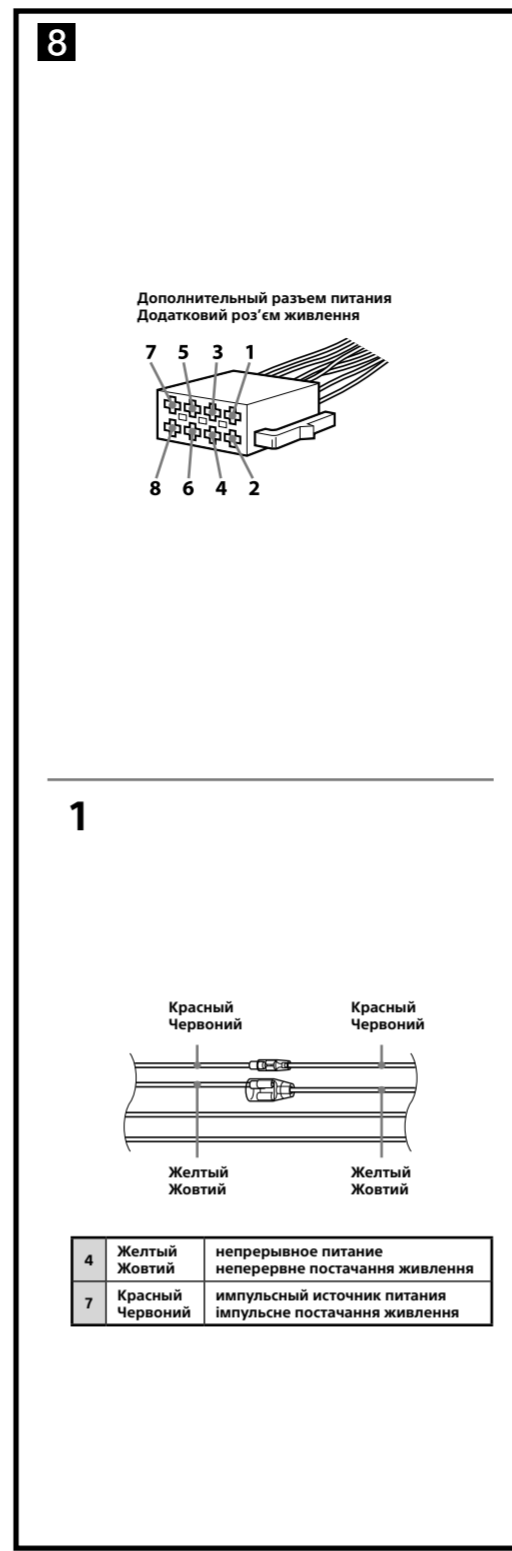
Установите зажимы (не входят в комплект поставки) и отрегулируйте длину и положение кабеля таким образом, чтобы он не мешал при управлении.

9-B Установка на приборную панель

Установите зажим (не входит в комплект поставки) и отрегулируйте длину и положение кабеля таким образом, чтобы он не мешал при управлении.

Примечания

- Перед нанесением двусторонней клейкой ленты (5) очистите поверхность приборной панели сухой тканью.
- Установите микрофон под правильным углом.



Українська

Заходи безпеки

- Уважно виберіть місце для встановлення, щоб пристрій не перешкодив нормальному керуванню автомобілем.
- Уникайте встановлення пристрою в місцях, що піддаються впливу пилу, бруду, надмірної вібрації або високої температури, наприклад у місцях, на які падає пряме сонячне проміння, або біля вентиляційних отворів обігрівача.
- Для безпечного та надійного встановлення використовуйте монтажне обладнання тільки з комплекту постачання.

Регулювання кута встановлення

Відрегулюйте кут встановлення так, щоб він був не більше 45°.

Від'єднання захисної манжети та кронштейна (4)

Перед встановленням аппарата від'єднайте захисну манжету (4) та кронштейн (1) від аппарата.

1 Від'єднання захисної манжети (4).

Захопіть обидва краї захисної манжети (4), а потім витягніть її.

2 Від'єднання кронштейна (1).

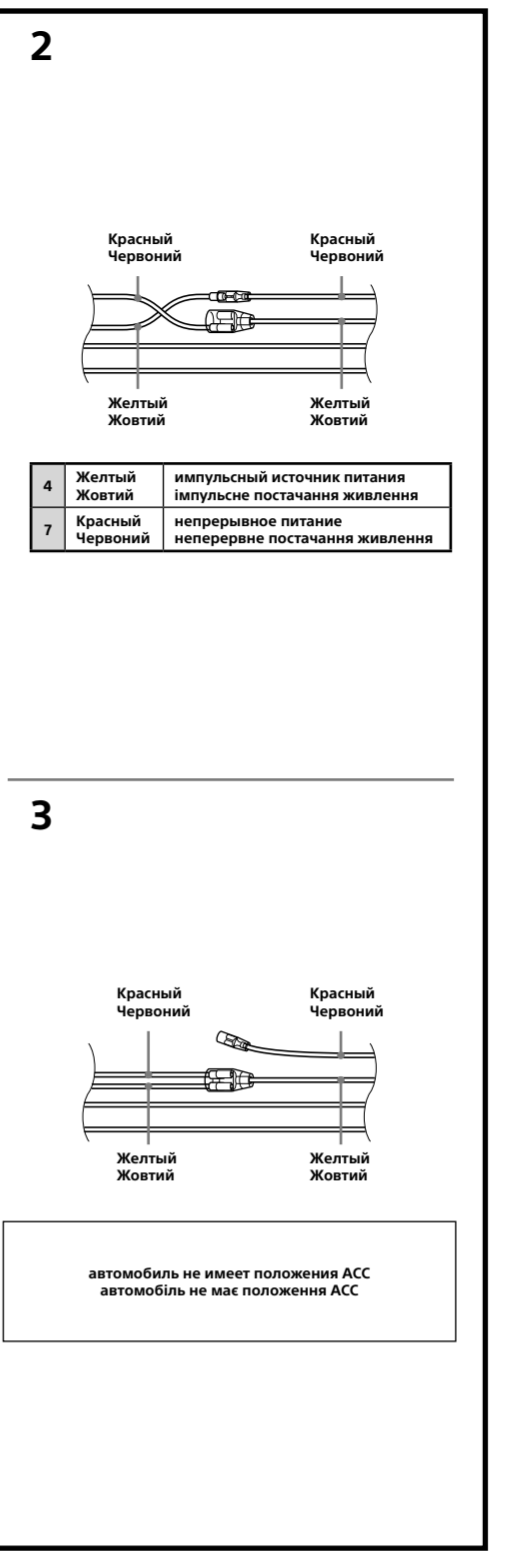
- 1 Вставте разом обидва демонтажні ключі (3) між аппаратом і кронштейном (1), доки не пролунає клацання.
- 2 Потягніть кронштейн (1) донизу, а потім потягніть виріб догори, щоб роз'єднати їх.

Приклад встановлення (5)

Встановлення в панелі приладів

Примітка

- Перед встановленням переконайтеся, що фіксатори з обох сторін кронштейна (1) зігнута всередину на 2 мм. Якщо фіксатори не зігнута або вони знаходяться зовні, пристрій не буде встановлено належним чином і він може випасти (5-1).
- Якщо потрібно, вигнуть ці виступи назовні, щоб забезпечити щільну фіксацію (5-2).
- Переконайтеся, що 4 фіксатори на захисній манжеті (3) належним чином встановлені в отвори, наявні в апараті (5-3).



Порядок від'єднання і приєднання передньої панелі (6)

Перед встановленням аппарата від'єднайте передню панель.

6-A Від'єднання

Перш ніж від'єднати передню панель, обов'язково натисніть і утримуйте кнопку OFF. Натисніть кнопку розблокування передньої панелі та потягніть панель до себе.

6-B Приєднання

З'єднайте частину (4) передньої панелі з частиною (3) пристрою, як показано на рисунку, і натискайте на ліву сторону, доки панель, клацнувши, не стане на місце.

Увага. Якщо у замку запалювання автомобіля немає положення ACC

Обов'язково налаштуйте функцію автоматичного вимкнення. Для отримання детальної інформації див. інструкції з експлуатації, які постачаються в комплекті. Після вимкнення пристрою він автоматично вимкне живлення у встановлений час, що запобіжить витраті заряду акумулятора. Якщо функцію автоматичного вимкнення не встановлено, після кожного вимкнення запалювання натискайте та утримуйте OFF, доки не зникне зображення на дисплеї.

Заміна запобіжника (7)

Замінюючи запобіжник, переконайтеся, що новий запобіжник розрахований на таку саму силу струму, як і оригінальний. Якщо запобіжник перегорів, перевірте підключення живлення та замініть запобіжник. Якщо запобіжник перегорів знову після заміни, причиною цього може бути внутрішня неполадка. У такому разі зверніться до найближчого дилера Sony.

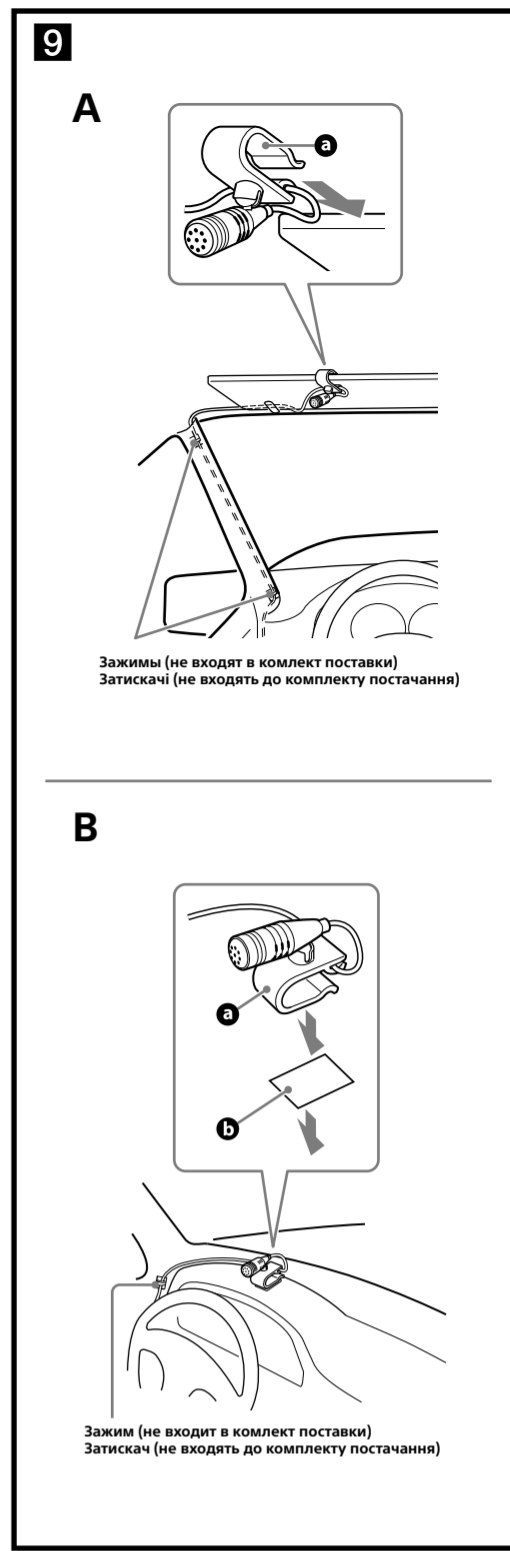


Схема підключення живлення (8)

Допоміжний роз'єм живлення може відрізнятися залежно від автомобіля. Перевірте схему допоміжного роз'єму живлення у своєму автомобілі, щоб впевнитися у правильності з'єднань. Існує три основні типи (8-1, 8-2, 8-3). Може знадобитися поміняти місцями положення червоного і жовтого дротів у кабелі живлення автомобільної стереосистеми. Перевіривши правильність підключення в роз'ємах, підключіть пристрій до електроживлення автомобіля. Якщо виникли запитання або проблеми з пристроєм, не описані в цій інструкції, зверніться за допомогою до дилера автомобільної компанії.

Установлення мікрофона (9)

Для фіксування голосу під час розмов у режимі handsfree потрібно встановити зовнішній мікрофон (9).

Попередження

- Зберігайте мікрофон у місцях, де він не зазнає впливу високої температури та вологості.
- Украй небезпечно, якщо шнур обмотається навколо кермової колонки або важеля переключення швидкості. Обов'язково стежте за тим, щоб він та інші предмети не перешкодили керуванню автомобілем.
- Якщо в автомобілі є повітряні подушки або інші амортизаційне обладнання, перед встановленням зверніться в пункт продажу, де ви придбали цей пристрій, або до агента з продажу автомобіля.

9-A Установлення на сонцезахисному козырьку

Установіть затискачі (не входять до комплекту постачання) і відрегулюйте довжину й положення шнура, щоб він не заважав під час керування транспортним засобом.

9-B Установлення на панелі приладів

Установіть затискач (не входять до комплекту постачання) і відрегулюйте довжину й положення шнура, щоб він не заважав під час керування транспортним засобом.

Примітка

- Перед приєднанням двосторонньої стрічки (5) очистіть поверхню панелі приладів за допомогою сухої тканини.
- Відрегулюйте кут мікрофона, установивши його в потрібне положення.