

# SONY®

## Stereo Headphones

Operating Instructions  
使用説明書  
사용설명서



\* 4 5 3 6 8 8 6 3 2 \* (1)

4-536-886-32(1)

MDR-XB450AP

English Stereo headphones

### Compatible products

Use this unit with smartphones.

### Notes

- If you connect to an unsupported smartphone, the microphone of this unit may not function, or the volume level may be low.
- This unit is not guaranteed to operate digital music players.

### Using the Multi-function button\*

Press once to answer the call, press again to end; press to play/pause a track.

### Available operations for iPhone

Plays/pauses a track of the connected iPhone product with a single press. Skips to the next track with a double press. Skips to the previous track with a triple press. Starts the "Siri\*\*" feature with a long press (if available).

Hold down for about two seconds to reject an incoming call. When you let go, two low beeps confirm the call was rejected.

\* The button function may vary depending on the smartphone. Access the following web site to

check for compatibility.  
<http://www.sony-asia.com/support/headphones/compatibility>

\*\* Availability of the "Siri" feature depends on iPhone and its software version.

### Specifications

#### Headphones

**Type:** Closed, dynamic / **Driver unit:** 30 mm, dome type (CCA Voice Coil) / **Power handling capacity:** 1,000 mW (IEC\*) / **Impedance:** 24 Ω at 1 kHz / **Sensitivity:** 102 dB/mW / **Frequency response:** 5 Hz – 22,000 Hz / **Cable:** Approx. 1.2 m, Litz wire, Y-type / **Plug:** L-shaped gold-plated four-conductor mini plug / **Mass:** Approx. 165 g without cable

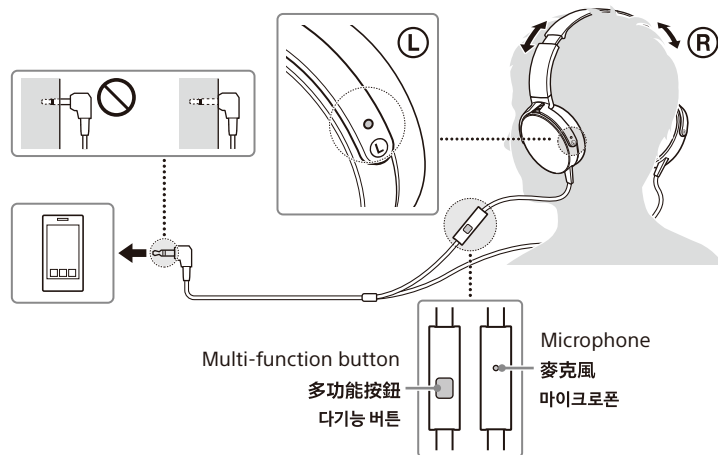
#### Microphone

**Type:** Electret condenser / **Directivity:** Omni directional / **Open circuit voltage level:** –40 dB (0 dB = 1 V/Pa) / **Effective frequency range:** 20 Hz – 20,000 Hz

\* IEC = International Electrotechnical Commission

Design and specifications are subject to change without notice.

How to use / 使用方法 / 사용 방법



iPhone and Siri are trademarks of Apple Inc., registered in the U.S. and other countries.

### Precautions

High volume may adversely affect your hearing.

Do not use the unit while walking, driving, or cycling. Doing so may cause traffic accidents.

### Notes on wearing the unit

- Because the headphones achieve a tight seal over the ears, forcibly pressing them against your ears or quickly pulling them off can result in eardrum damage. When wearing the headphones, the speaker diaphragm may produce a click sound. This is not a malfunction.

Replacement parts: Earpads  
Please consult your nearest Sony dealer for information about replacement parts.



**Disposal of Old Electrical & Electronic Equipment (Applicable in the European Union and other European countries with separate collection systems)**



©2014 Sony Corporation  
Printed in Thailand

## 相容產品

與智慧型手機配合使用本耳機。

### 註

- 如果您連接到不受支援的智慧型手機，則本耳機的麥克風可能無法運作，或者音量可能很低。
- 不保證本耳機可操作數位音樂播放器。

### 使用多功能按鈕 \*

按一下接聽來電，再按一下結束通話，按下播放 / 暫停曲目。

### iPhone 可用操作

按一下按鈕播放 / 暫停連接的 iPhone 產品的曲目。按兩下按鈕跳至下一個曲目。按三下按鈕跳至上一個曲目。長時間按著按鈕開啓 “Siri\*\*” ( 如果可用)。按住約兩秒可拒絕接聽來電。放開按鈕時，會發出兩聲低沉的嗶聲，確認您已拒絕通話。

\* 按鈕功能可能視智慧型手機而異。訪問以下網址可查看相容性。

<http://www.sony-asia.com/support/headphones/compatibility>

\*\* “Siri” 功能的可用性視 iPhone 及其軟體版本而定。

## 規格

### 耳機

**型式**：封閉式、動態 / 激勵單元：30 mm，圓頂型 ( CCAW 音圈 ) / **功率處理容量**：1000 mW ( IEC\* ) / **阻抗**：1 kHz 時 24 Ω / **靈敏度**：102 dB/mW / **頻率響應**：5 Hz – 22000 Hz / **連接線**：約 1.2 m，絞合線、Y 型 / **插頭**：L 型鍍金四導體迷你插頭 / **質量**：約 165 g ( 不含連接線 )

### 麥克風

**型式**：駐極體電容式 / **指向性**：全指向 / **開路電壓電平**：–40 dB ( 0 dB = 1 V/Pa ) / **有效頻率範圍**：20 Hz – 20000 Hz

\* IEC = 國際電工委員會

設計和規格如有變更，恕不另行通知。

iPhone 和 Siri 是 Apple Inc. 在美國和其他國家註冊的商標。

## 注意事項

高音量可能會對您的聽力產生不良影響。

在走路、駕駛或騎單車時，請勿使用本裝置。否則可能發生交通意外。

### 配戴本機的注意事項

- 因為耳機在耳朵上形成密封狀態，如果朝著耳朵用力壓耳機，或快速拉下耳機，可能會損傷耳膜。戴著耳機時，揚聲器膜片可能發出喀喀聲。這並不是故障。

替換零件：耳墊

關於替換零件的資訊，請洽詢鄰近的 Sony 經銷商。

## 호환되는 제품

이 기기를 스마트폰에서 사용하십시오.

### 참고

- 지원되지 않는 스마트폰에 연결할 경우, 본 기기의 마이크론이 작동하지 않거나, 볼륨 레벨이 낮을 수 있습니다.
- 디지털 음악 플레이어는 이 기기로 조작되지 않을 수 있습니다.

### 다기능 버튼\* 사용하기

통화에 응답하려면 한 번 누르고, 종료하려면 다시 누릅니다. 트랙을 재생/일시정지하려면 누릅니다.

### iPhone에서 사용 가능한 조작

한 번 누르면 연결된 iPhone의 트랙이 재생/일시정지됩니다. 두 번 누르면 다음 트랙으로 스킵합니다. 세 번 누르면 이전 트랙으로 스킵합니다. 길게 누르면 “Siri\*\*” 기능이 시작됩니다(사용 가능한 경우).

걸려온 전화를 수신 거부하려면 약 2초간 누릅니다. 수신을 거부하면 삐 소리가 낮게 두 번 울리면서 수신이 거부되었음을 알려줍니다.

\* 스마트폰에 따라 버튼 기능이 다를 수 있습니다.

다음 웹 사이트에서 호환성을 확인해보십시오.

<http://www.sony-asia.com/support/headphones/compatibility>

\*\* “Siri” 기능의 사용 여부는 iPhone 및 해당 소프트웨어 버전에 따라 다릅니다.

## 주요 제원

### 헤드폰

**종류**: 폐쇄형, 다이내믹 / **드라이버 장치**: 30 mm, 돔 형식 (CCAW 보이스 코일) / **전원 용량**: 1,000 mW(IEC\*) / **임피던스**: 1 kHz에서 24 Ω / **감도**: 102 dB/mW / **주파수 응답**: 5 Hz – 22,000 Hz / **케이블**: 약 1.2 m, Litz 선, Y형 / **플러그**: L형 금도금 4선식 미니 플러그 / **무게**: 약 165 g (케이블 제외)

### 마이크로폰

**종류**: 일렉트릭 콘덴서 / **지향성**: 무지향성 / **개방 회로 전압 레벨**: –40 dB(0 dB = 1 V/Pa) / **유효 주파수 범위**: 20 Hz – 20,000 Hz

\* IEC = 국제 전기 표준 회의

디자인 및 주요 제원은 사전 통보 없이 변경될 수 있습니다.

iPhone 및 Siri는 미국 및 기타 국가에서 등록된 Apple Inc.의 상표입니다.

## 주의사항

높은 볼륨으로 들으면 청력에 악영향을 미칠 수 있습니다.

걷거나 차를 운전할 때나 자전거를 타는 중에는 기기를 사용하지 마십시오. 교통 사고를 유발할 수 있습니다.

### 기기 착용에 대한 주의

- 헤드폰이 귀에 단단히 밀착되기 때문에 귀에 대고 짹 누르거나 빨리 당겨 빼면 고막이 손상될 수 있습니다. 헤드폰을 착용하면 스피커 진동판에서 딸깍 소리가 날 수 있습니다. 이것은 고장이 아닙니다.

고체 부품: 이어 패드

고체 부품에 대한 정보는 가까운 Sony 대리점에 문의하십시오.