



Funzioni principali del Walkman

Ascolto della musica sul Walkman

È possibile ascoltare la musica trasferita al Walkman utilizzando i tasti sul Walkman.

Funzionamento del Walkman mediante il telecomando

È sufficiente accendere il telecomando ed è possibile far funzionare il Walkman mediante il telecomando.

Uso del Walkman con il proprio smartphone

È possibile connettere il proprio smartphone e il Walkman attraverso una connessione Bluetooth, in modo da poter ascoltare la musica archiviata sullo smartphone utilizzando il Walkman o rispondere alle chiamate in arrivo sullo smartphone.

La modalità mista consente di ascoltare i suoni provenienti da un'applicazione dello smartphone e il Walkman allo stesso tempo. È anche possibile utilizzare SongPal, un'applicazione per smartphone che consente di far funzionare il Walkman mediante lo smartphone.

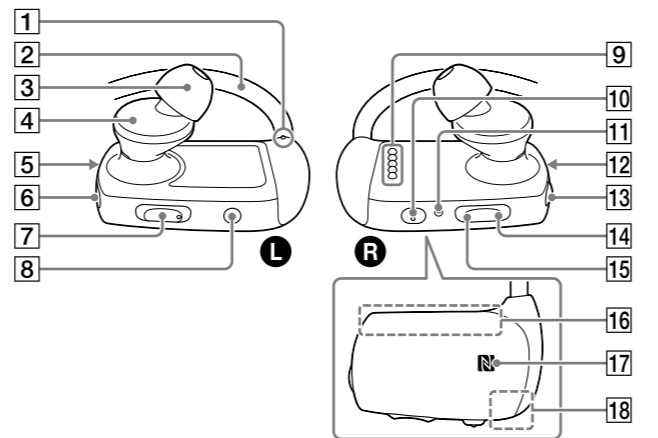
Per i dettagli, fare riferimento alla Guida installata sul computer o all'URL menzionato nella sezione "Informazioni sui manuali" sulla copertina del presente manuale.

Contenuto

Verificare gli articoli inclusi nella confezione.

- Walkman (1)
- Telecomando (1)
- Base USB (1)
- Auricolari (1 serie)
- Auricolari da nuoto (1 serie)
- Fascia di regolazione (1)
- Custodia (1)
- Guida rapida (il presente manuale)
- Uso del Walkman mentre si nuota

Parti e controlli



Le figure riportate sono solo a scopo illustrativo, e potrebbero variare rispetto al prodotto effettivo.

- 1** Puntino in rilievo
- 2** Fascia per il collo
- 3** Auricolare
- 4** Sezione delle cuffie
- 5** Spia Bluetooth
- 6** Tasto **⓪** (Bluetooth)
- 7** Tasto **VOL** (Volume) **+*/-**
Premere il tasto VOL + per aumentare il volume e il tasto VOL - per ridurlo.
- 8** Tasto **MODE**
- 9** Terminali
- 10** Tasto **↶/▶** (Riproduci)*1
- 11** Tasto **RESET**
- 12** Spia **OPR** (Funzionamento)
- 13** Tasto **⏻** (Accensione)
- 14** Tasto **⏪** (Precedente)
- 15** Tasto **⏩** (Successivo)
- 16** Antenna **Bluetooth** incorporata
- 17** Simbolo **N**
- 18** Microfono incorporato

*1 Sono presenti puntini in rilievo. Utilizzarli come aiuto nelle operazioni con i tasti.

Informazioni sul funzionamento del volume (solo per le nazioni/aree geografiche che applicano le direttive europee e coreane)

La voce guida "Controllare il livello del volume" ha lo scopo di proteggere l'udito dell'utente quando quest'ultimo aumenta il volume fino a un livello dannoso per l'udito per la prima volta. È possibile annullare l'allarme e il messaggio di avvertimento premendo qualsiasi tasto.

Nota

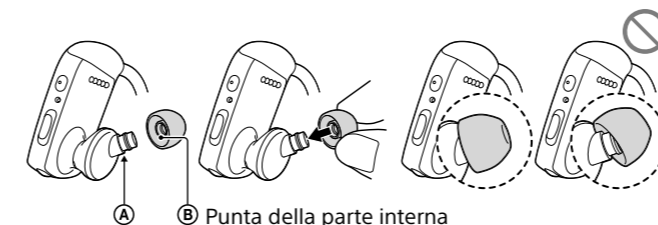
- È possibile aumentare il volume dopo aver annullato l'allarme e l'avvertimento.
- Dopo l'avvertimento iniziale, l'allarme e l'avvertimento vengono ripetuti dopo ogni periodo cumulativo di 20 ore durante il quale il volume è stato impostato a un livello dannoso per l'udito. Quando si verifica questa situazione, il volume viene abbassato automaticamente.
- Se il volume è impostato a un livello dannoso per l'udito e il Walkman viene spento, il volume viene abbassato automaticamente a un livello sicuro per l'udito.

Procedura di installazione degli auricolari

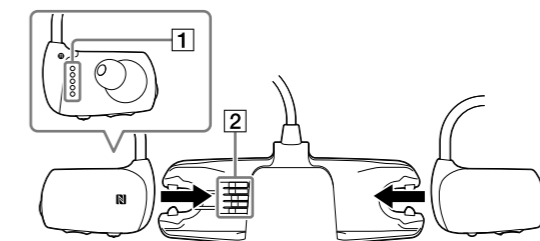
Per ottenere una migliore qualità audio, o per adattare gli auricolari alle orecchie, cambiare la taglia degli auricolari oppure regolarne la posizione in modo da inserirli comodamente e saldamente in modo distinto nell'orecchio destro e nell'orecchio sinistro.

È possibile ordinare auricolari sostitutivi opzionali presso il rivenditore Sony più vicino.

- Installare gli auricolari sulle cuffie in modo che la punta della parte interna degli auricolari **ⓑ** si inserisca nella posizione **Ⓐ** sulla parte sporgente delle cuffie.
- Accertarsi che gli auricolari siano montati dritti, e non inclinati, per evitare che si stacchino e restino all'interno delle orecchie.



Collegamento del Walkman alla base USB (in dotazione) e carica della batteria



1 Qualora i terminali siano bagnati o sporchi, far asciugare e pulire i terminali del Walkman (**1**) utilizzando un panno morbido e asciutto.

2 Agganciare il Walkman alla base USB iniziando dalla parte sinistra (**L**) e proseguendo con la parte destra (**R**).

Accertarsi che i terminali del Walkman (**1**) e della base USB (**2**) siano in contatto tra di loro.

3 Collegare il Walkman a un computer in funzione utilizzando la base USB.

La carica completa della batteria richiede circa 1,5 ore.

Nota

- Per evitare il deterioramento della batteria, caricarla almeno una volta ogni sei mesi o ogni anno.

Suggerimento

- Non è possibile ricaricare il telecomando, poiché utilizza una batteria piatta al litio. Qualora la carica residua della batteria sia bassa o insufficiente, sostituire la batteria del telecomando. Per i dettagli su come sostituire la batteria del telecomando, fare riferimento alla Guida installata sul computer o all'URL menzionato nella sezione "Informazioni sui manuali" sulla copertina del presente manuale.

Come installare e leggere la Guida

Installare la "Guida" sul computer. Quest'ultima include le operazioni di base del Walkman, l'URL del sito web del supporto ai clienti e le modalità per trasferire contenuti, ad esempio la musica, sul Walkman.

1 Collegare il Walkman a un computer in funzione.

2 Sul Walkman, aprire le cartelle seguenti e fare doppio clic sul file eseguibile.

- Windows 7 o versione precedente: [Start] - [computer] - [WALKMAN] - [FOR_WINDOWS] - [Help_Guide_Installer(.exe)].
- Windows 8: [schermata Start] - [Desktop] - [Esplora file] - [Computer] - [WALKMAN] - [FOR_WINDOWS] - [Help_Guide_Installer(.exe)].
- Windows 8.1: [Desktop] - [Esplora file] - [Questo PC] - [WALKMAN] - [FOR_WINDOWS] - [Help_Guide_Installer(.exe)].
- Mac: [Finder] - [WALKMAN] - [FOR_MAC] - [Help_Guide_Installer_for_mac].

3 Seguire le istruzioni sullo schermo per completare l'installazione.

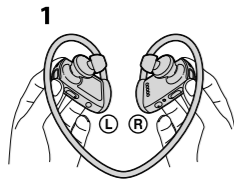
4 Per leggere la Guida, fare doppio clic sul collegamento o sull'icona dell'alias generati sul computer.



* 4 5 3 6 9 0 5 5 2 * (1)

Come posizionare il Walkman sulle orecchie

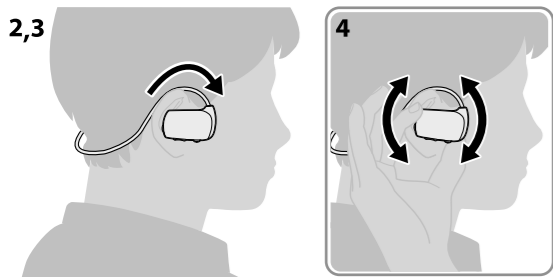
1 Controllare le parti sinistra (L) e destra (R) del Walkman.



2 Appendere la fascia per il collo sulla parte superiore delle orecchie e dietro la testa.

3 Inserire le sezioni delle cuffie nelle orecchie.

4 Regolare il Walkman in modo da indossarlo comodamente.



Riproduzione della musica

1 Collegare il Walkman a un computer in funzione attraverso la base USB e trasferire la musica sul Walkman.

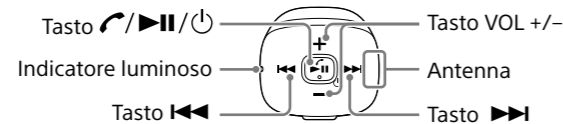
2 Tenere premuto il tasto situato sulla parte destra (per circa 3 secondi per accendere il Walkman. L'indicatore luminoso OPR diventa verde dopo aver lampeggiato in arancione.

3 Premere il tasto situato sulla parte destra (.

Suggerimento

- Per istruzioni dettagliate sul trasferimento della musica al Walkman e l'ascolto della musica memorizzata sullo smartphone, vedere la Guida.
- Per spegnere il Walkman, tenere premuto il tasto per 3 secondi.

Uso del telecomando (in dotazione)



1 Accendere il Walkman.

2 Accendere il telecomando.

Il telecomando si accende tenendo premuto il tasto per 2 secondi, fino a quando l'indicatore luminoso inizia a lampeggiare. Quando il telecomando è connesso al Walkman, l'indicatore luminoso si spegne.

3 Premere il tasto desiderato per far funzionare il Walkman.

Associazione e connessione al proprio smartphone

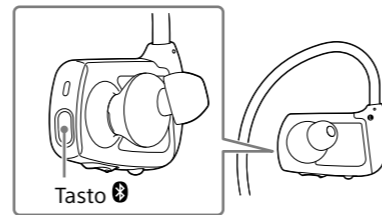
L'associazione può venire avviata solo quando la modalità Bluetooth del Walkman è disattivata.

1 Impostare il Walkman in modalità di associazione.

Tenere premuto il tasto situato sulla parte sinistra (per 7 secondi.

La spia Bluetooth situata sulla parte sinistra (lampeggia velocemente in blu e in rosso, alternativamente.

Quando si intende collegare il Walkman e lo smartphone dalla seconda volta in poi, tenere premuto il tasto per 2 secondi.



2 Sullo smartphone, attivare la funzione Bluetooth e trovare il Walkman nella schermata delle impostazioni Bluetooth.

Seguire le istruzioni sullo schermo per completare le impostazioni. Quando viene visualizzato l'elenco dei dispositivi rilevati, selezionare [NWZ-WS613] o [NWZ-WS615]. Qualora sia richiesta l'immissione di una passkey, immettere "0000".

Il Walkman e lo smartphone vengono registrati l'uno con l'altro, e viene stabilita una connessione.

Suggerimento

- È possibile associare il Walkman con uno smartphone utilizzando la funzione a un solo tocco (NFC). Per i dettagli, fare riferimento alla Guida installata sul computer o all'URL menzionato nella sezione "Informazioni sui manuali" sulla copertina del presente manuale.

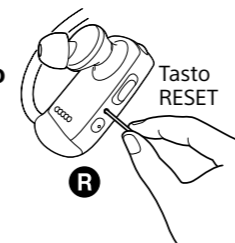
Risoluzione dei problemi

Qualora il Walkman non funzioni nel modo previsto, provare a effettuare le operazioni seguenti per risolvere il problema.

1 Individuare i sintomi del problema nella sezione "Risoluzione dei problemi" nella Guida (documento HTML), quindi provare le eventuali misure correttive elencate.

2 Collegare il Walkman al computer per caricare la batteria.

3 Premere il tasto RESET con una penna, una graffetta o un oggetto simile.



Sintomo e soluzione

Il computer non riconosce il Walkman.

- Collegare correttamente e saldamente il Walkman alla base USB (in dotazione). La carica ha inizio (l'indicatore luminoso OPR si illumina in arancione) anche se il collegamento non è stato effettuato correttamente, ma sussiste la possibilità che il Walkman non sia stato riconosciuto dal computer. In questo caso, rimuovere il Walkman dalla base USB, quindi collegarlo nuovamente a quest'ultima.
- Qualora la carica residua della batteria sia bassa o insufficiente, caricare la batteria.
- Quando il Walkman viene utilizzato per la prima volta o non è stato utilizzato per un periodo di tempo prolungato, il computer potrebbe impiegare diversi minuti prima di riconoscerlo, anche se la carica è già iniziata (l'indicatore luminoso OPR si illumina in arancione). Verificare che il computer riconosca il Walkman dopo aver collegato quest'ultimo al computer per circa 10 minuti.

Sintomo e soluzione

Non si riesce a eseguire la registrazione (associazione) con un dispositivo Bluetooth.

- Qualora i profili di supporto siano diversi, non è possibile associare il Walkman al dispositivo Bluetooth. Per ulteriori informazioni, fare riferimento alla sezione "Caratteristiche tecniche" nella Guida.

Non si riesce a eseguire la connessione utilizzando la funzione Bluetooth.

- Verificare che la funzione Bluetooth sia attivata sia sullo smartphone che sul Walkman.
- Verificare che il modello del Walkman utilizzato venga mostrato come connesso nella schermata [Impostazioni] - [Bluetooth] dello smartphone. Qualora il Walkman non sia connesso, toccare il modello.

Non è possibile utilizzare il Walkman tramite il telecomando (in dotazione).

- Accertarsi che il telecomando sia acceso.
- Accertarsi che il Walkman sia acceso.
- Reimpostare sia il telecomando che il Walkman. Per ulteriori informazioni, vedere la sezione "Non è possibile utilizzare il Walkman tramite il telecomando." nella Guida.
- Non è possibile utilizzare il telecomando quando è bagnato. Asciugare il telecomando utilizzando un panno asciutto.
- Sostituire la batteria del telecomando. Per ulteriori informazioni, vedere la sezione "Sostituzione della batteria del telecomando" nella Guida.

Precauzioni

Informazioni sulle cuffie auricolari

Gli auricolari sigillano le orecchie. Pertanto, tenere presente che sussiste il rischio di danni alle orecchie o ai timpani, qualora venga applicata una forte pressione agli auricolari o questi ultimi vengano rimossi improvvisamente dalle orecchie. Dopo l'uso, accertarsi di rimuovere delicatamente gli auricolari dalle orecchie.

Se il Walkman o il telecomando si sporcano con oli abbronzanti o schermi solari, pulirli con acqua tiepida. Diversamente, si potrebbero causare scolorimenti o danni quali crepe.

Licenza e nota sui marchi

- Per informazioni su leggi, normative e diritti sui marchi di fabbrica, fare riferimento alla sezione "Informazioni importanti" contenuta nel software in dotazione. Per leggere tale sezione, installare sul computer il software in dotazione.
- Apple, il logo Apple, iPhone, iPod, iPod touch, iTunes, Mac, iOS e OS X sono marchi di proprietà di Apple Inc., registrati negli Stati Uniti e in altri paesi. App Store è un marchio di servizio di proprietà di Apple Inc.
- "Made for iPod" e "Made for iPhone" sono indicazioni che identificano accessori elettronici progettati per essere collegati, rispettivamente ad un iPod o a un iPhone e certificati dai rispettivi produttori come conformi agli standard funzionali di Apple. Apple non è responsabile del funzionamento di questo accessorio né della sua conformità agli standard normativi e di sicurezza. È possibile che l'uso di questo accessorio con iPod o iPhone possa interferire con le funzionalità wireless.
- Modelli di iPhone/iPod compatibili
La tecnologia Bluetooth è supportata da iPhone 5s, iPhone 5c, iPhone 5, iPhone 4s, iPhone 4, iPhone 3GS e iPod touch (4a e 5a generazione).



Design e caratteristiche tecniche sono soggetti a modifiche senza preavviso.