

## Kullanma Kılavuzu

NWZ-WS613/WS615



## Kılavuzlar hakkında

WALKMAN® ile ilgili ayrıntılı bilgileri görmek için, internetten Yardım Kılavuzu'na erişin.

[http://rd1.sony.net/help/dmp/nwzws610/h\\_ww/](http://rd1.sony.net/help/dmp/nwzws610/h_ww/)



Arama ücretsiz olmasına rağmen, nakliye sözleşmenize göre bir haberleşme ücreti kesilebilir.

Temel işlemler, müşteri destek web sitesi URL'si ve Önemli Bilgiler için, bu kılavuzun "Yardım Kılavuzunun Kurulumu ve Okunması" bölümüne bakın.



\* 4 5 3 6 9 0 6 3 2 \* (1)

## Walkman'inizin Temel İşlevleri

## Walkman'inizde müzik dinleme

Walkman üzerindeki düğmeleri çalıştırarak Walkman'inize aktarılan müziklerin keyfini çıkarın.

## Walkman'inizi uzaktan çalıştırma

Sadece Uzaktan Kumandayı açın ve Walkman'inizi uzaktan çalıştırın.

## Walkman'i akıllı telefonlarla kullanma

Akıllı telefonunuzu ve Walkman'inizi Bluetooth bağlantısı ile bağlayın; böylelikle akıllı telefonunuzda depolanan müzikleri Walkman'i kullanarak dinleyebilir ya da akıllı telefonunuza gelen çağrılara cevap verebilirsiniz. Karışık mod, akıllı telefon uygulamalarından ve Walkman'dan gelen sesleri aynı anda dinlemenizi sağlar. Ayrıca Walkman'i, akıllı telefonunuzu kullanarak çalıştırmanızı sağlayan bir akıllı telefon uygulaması olan SongPal'i de kullanabilirsiniz.

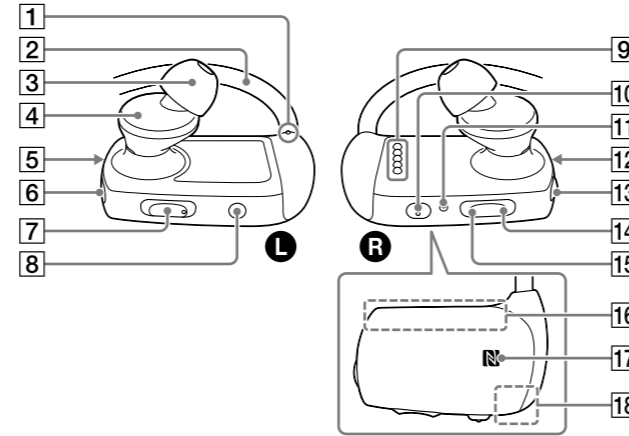
Detaylı bilgi için bilgisayarınızda kurulu olan ya da bu kılavuzun kapak sayfasında "Kılavuzlar hakkında" bölümünde bahsedilen URL'deki Yardım Kılavuzuna başvurun.

## İçindekiler

Lütfen, paketin içeriğini kontrol edin.

- Walkman (1)
- Uzaktan Kumanda (1)
- USB yuvası (1)
- Kulakiçi kulaklıklar (1 takım)
- Yüzmede kullanılan kulakiçi kulaklıklar (1 takım)
- Ayar bandı (1)
- Tutucu (1)
- Kullanma Kılavuzu (bu kılavuz)
- Yüzerken Walkman'in kullanılması

## Parçalar ve Kontrol Düğmeleri



Gösterilen çizimler yalnızca referans amaçlıdır ve gerçek üründen farklılık gösterebilir.

- 1** Çıkıntılı nokta
- 2** Boyun bandı
- 3** Kulakiçi kulaklık
- 4** Kulaklık bölümü
- 5** Bluetooth lambası
- 6** Bluetooth düğmesi
- 7** VOL (Ses) +\*/- düğmesi  
Ses seviyesini arttırmak için VOL + düğmesine, düşürmek içinse VOL - düğmesine basın.
- 8** MODE düğmesi
- 9** Terminaller
- 10** />|| (Çalma) düğmesi\*1
- 11** RESET düğmesi
- 12** OPR (Çalışma) lambası
- 13** (Güç) düğmesi
- 14** << (Önceki) düğmesi
- 15** >> (Sonraki) düğmesi
- 16** Dahili Bluetooth anteni
- 17** N-ışareti
- 18** Dahili mikrofon

\*1 Çıkıntılı noktalar bulunur. Bu noktalar, düğmeleri daha rahat kullanmanıza yardımcı olur.

## Ses seviyesi işleyişi hakkında (Yalnızca Avrupa ve Kore Direktiflerinin uygulandığı ülkeler/bölgeler için)

"Ses seviyesini kontrol et" sesli uyarısı, sesi ilk defa kulaklarınız için zararlı bir seviyeye yükselttiğinizde, kulaklarınızın korunması amacıyla tasarlanmıştır. Herhangi bir düğmeye basarak alarmı ve uyarıyı iptal edebilirsiniz.

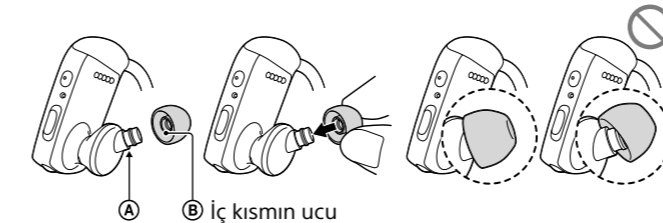
## Not

- Alarm ve uyarıyı iptal ettikten sonra sesi arttırabilirsiniz.
- İlk uyarıdan sonra bu alarm ve uyarı, sesin kulaklarınız için zararlı bir seviyeye getirildiği, birbirini takip eden her 20 saatte tekrarlanır. Böyle bir durumda, ses düzeyi otomatik olarak alçaltılır.
- Ses kulaklarınız için zararlı bir seviyeye ayarlanırsa ve Walkman'i kapatırsanız ses, kulaklarınız için güvenli bir seviyeye otomatikman alçaltılır.

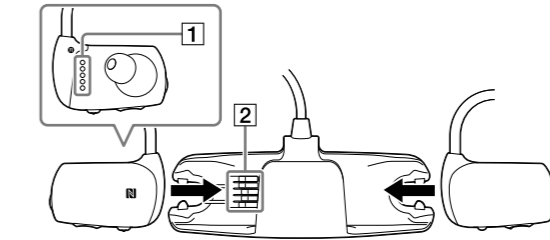
## Kulakiçi kulaklıkların takılması

Daha iyi bir ses kalitesi keyfi yaşamak için, kulakiçi kulaklık boyutunu değiştirin ya da kulakiçi kulaklıkların konumunu ayrı ayrı sağ ve sol kulağınıza rahat ve tam oturacak şekilde ayarlayın. İsteğe bağlı olan kulakiçi kulaklıklar en yakınınızdaki Sony satıcısından sipariş edilebilir.

- Kulakiçi kulaklıkları, iç kısmının ucu kulaklığın çıkıntılı bölümü (A) üzerindeki konumuna (B) oturacak şekilde kulaklığa takın.
- Kulakiçi kulaklıkların yerinden çıkarak kulağınızın içinde kalmasını önlemek için tam olarak yerine oturduğundan ve açılı şekilde yerleştirilmediğinden emin olun.



## Walkman cihazını USB Yuvasına (ürünle verilir) Takma ve Pili Şarj Etme



## 1 Walkman'inizin terminalleri (1) ıslak ya da kirli ise bunları yumuşak, kuru bir bez kullanarak kurutun ve temizleyin.

## 2 Walkman'in önce sol (L), sonra sağ (R) kısmını USB yuvasına takın.

Walkman cihazının terminalleri (1) ile USB yuvasının (2) birbiriyle temas ettiğinden emin olun.

## 3 Walkman cihazınızı çalışan bir bilgisayara USB yuvasını kullanarak bağlayın.

Pili tamamen şarj etmek 1,5 saat sürer.

## Not

- Pilin bozulmaması için, pili en az altı ayda veya bir yılda bir şarj edin.

## İpucu

- Uzaktan Kumanda, içinde lityum para pil kullanıldığından şarj edilemez. Kalan pil düşük ya da yetersizse, Uzaktan Kumandanın pilini değiştirin. Uzaktan Kumanda pilinin nasıl değiştirileceği ile ilgili detaylı bilgi için bilgisayarınızda kurulu olan ya da bu kılavuzun kapak sayfasında "Kılavuzlar hakkında" bölümünde bahsedilen URL'deki Yardım Kılavuzuna başvurun.

## Yardım Kılavuzunun Kurulumu ve Okunması

"Yardım Kılavuzu"nu bilgisayarınıza yükleyin. Bu kılavuz Walkman'inizin temel işlemlerini, müşteri destek web sayfası URL'sini ve müzik gibi içeriğin Walkman'a nasıl aktarılacağı ile ilgili bilgileri içermektedir.

## 1 Walkman'inizi çalışan bir bilgisayara bağlayın.

## 2 Aşağıdaki klasörleri açın ve Walkman'inizdeki yürütülebilir dosya üzerine çift tıklayın.

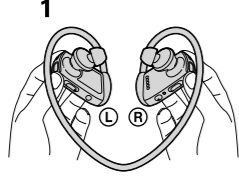
- Windows 7 veya daha alt sürüm: [Başlat] - [Bilgisayar] - [WALKMAN] - [FOR\_WINDOWS] - [Help\_Guide\_Installer(.exe)].
- Windows 8: [Başlangıç ekranı] - [Masaüstü] - [Dosya Gezgini] - [Bilgisayar] - [WALKMAN] - [FOR\_WINDOWS] - [Help\_Guide\_Installer(.exe)].
- Windows 8.1: [Masaüstü] - [Dosya Gezgini] - [Bu bilgisayar] - [WALKMAN] - [FOR\_WINDOWS] - [Help\_Guide\_Installer(.exe)].
- Mac: [Finder] - [WALKMAN] - [FOR\_MAC] - [Help\_Guide\_Installer\_for\_mac].

## 3 Kurulumu tamamlamak için ekran üzerindeki talimatları takip edin.

## 4 Yardım Kılavuzunu okumak için, bilgisayarınızda oluşturulan kısayola ya da diğer ada çift tıklayın.

## Walkman'in Kulaklarınıza Yerleştirilmesi

1 Walkman'inizin sol (L) ve sağ (R) parçalarını kontrol edin.

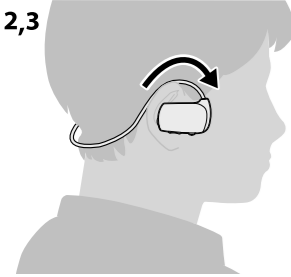


2 Boyun bandını kulaklarınızın üzerinden ve kafanızın arkasından geçirin.

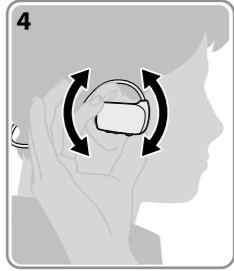
3 Kulaklık bölümlerini kulaklarınıza yerleştirin.

4 Walkman cihazını rahat hissedecek şekilde ayarlayın.

2,3



4



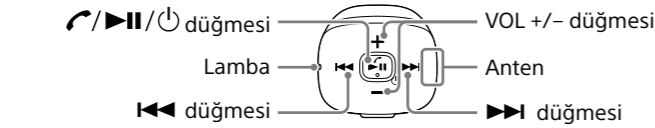
## Müzik Çalma

- 1 Walkman'inizi USB yuvası yoluyla çalışan bir bilgisayara bağlayın ve Walkman'e müzik aktarın.
- 2 Walkman cihazını açmak için sağ taraftaki (R) düğmesini 3 saniye basılı tutun. OPR lambası, turuncu renkte yanıp söndükten sonra yeşile döner.
- 3 Sağ (R) taraftaki düğmesine basın.

### İpucu

- Walkman cihazınıza müzik aktarma ve akıllı telefonunuzda depolanan müzikleri dinleme ile ilgili detaylı talimatlar için Yardım Kılavuzuna başvurunuz.
- Walkman'inizi kapatmak için düğmesini 3 saniye basılı tutun.

### Uzaktan Kumandayı (ürünle verilir) Kullanma



1 Walkman cihazınızı açın.

2 Uzaktan Kumandayı açın.

Uzaktan Kumanda düğmesini 2 saniye basılı tutularak açılır ve lamba yanıp sönmeye başlar. Uzaktan Kumanda Walkman cihazınıza bağlandığında ışık söner.

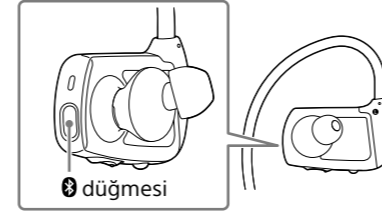
3 Walkman'inizi çalıştırmak için istediğiniz tuşa basın.

## Akıllı Telefonunuza Eşleme ve Bağlama

Eşleme, yalnızca Walkman'inizin Bluetooth modu kapalı olduğunda başlatılabilir.

1 Walkman'inizi eşleme moduna getirin.

Sol taraftaki (L) düğmesini 7 saniye basılı tutun. Sol (L) taraftaki Bluetooth lambası dönüşümlü olarak mavi ve kırmızı renkte çabuk şekilde yanıp söner. Walkman cihazınızı ve akıllı telefonunuzu ikinci sefer bağlarken düğmesini 2 saniye basılı tutun.



2 Akıllı telefonunuzda Bluetooth işlevini açın ve Bluetooth ayarları ekranında Walkman'inizi bulun.

Ayarları tamamlamak için ekran üzerindeki talimatları takip edin. Algılanan cihazların listesi görüldüğünde [NWZ-WS613] ya da [NWZ-WS615]'i seçin. Şifre girişi gerekiyorsa girdi "0000"dir.

Walkman ve akıllı telefonunuz birbirine kaydolur ve bağlantı kurulur.

### İpucu

- Tek dokunuşla (NFC) işlevini kullanarak Walkman cihazınızı ve akıllı telefonunuzu eşleyebilirsiniz. Detaylı bilgi için bilgisayarınızda kurulu olan ya da bu kılavuzun kapak sayfasında "Kılavuzlar hakkında" bölümünde bahsedilen URL'deki Yardım Kılavuzuna başvurun.

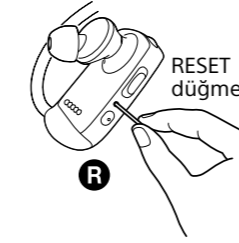
## Sorun Giderme

Walkman'iniz beklenildiği gibi çalışmıyorsa, sorunu gidermek için aşağıdaki adımları uygulayın.

1 Yardım Kılavuzundaki (HTML belgesi) "Sorun Giderme" bölümünde yaşadığınız sorunun belirtilerini bulun ve listedeki sorun giderme işlemlerini uygulayın.

2 Pili şarj etmek için Walkman'i bilgisayarınıza bağlayın.

3 Bir kalem veya ataçla vb. RESET düğmesine basın.



### Semptom & Çözüm

#### Bilgisayar, Walkman'inizi tanımıyor.

- Walkman cihazını USB yuvasına (ürünle verilir) düzgün şekilde ve iyice yerleştirin. Bağlantı doğru yapılmısa da şarj işlemi başlayacaktır (OPR lambası turuncu yanıp söner), ancak yine de bilgisayar Walkman cihazını tanımamış olabilir. Bu durumda Walkman cihazını USB yuvasından çıkarıp yeniden USB yuvasına yerleştirin.
- Kalan pil düşük ya da yetersizse, pili şarj edin.
- Walkman cihazını ilk defa kullanıyorsanız veya uzun bir süredir kullanmadıysanız, şarj işlemi başlasa bile (OPR lambası turuncu yanar) Walkman cihazının bilgisayar tarafından tanınması birkaç dakika sürebilir. Walkman'iniz bilgisayara bağladıktan yaklaşık 10 dakika sonra, bilgisayarın Walkman'inizi tanıyıp tanımadığını kontrol edin.

#### Bluetooth cihazına kaydolamıyorsunuz (eşleyemiyorsunuz).

- Destek profilleri farklı ise Walkman ve Bluetooth cihazı eşlenemez. Daha fazla bilgi için Yardım Kılavuzundaki "Teknik Özellikler" bölümüne başvurun.

### Semptom & Çözüm

#### Bluetooth işlevini kullanarak bağlanamıyorsunuz.

- Bluetooth işlevinin Walkman ve akıllı telefonunuzda etkinleştirildiğini kontrol edin.
- Walkman cihazının model adının, akıllı telefonun [Ayarlar] - [Bluetooth] ekranında bağlı olarak gösterildiğini kontrol edin. Walkman bağlı değilse model adına dokununuz.

#### Walkman'iniz Uzaktan Kumandayla çalıştıramıyorsunuz.

- Uzaktan Kumandanın açık olduğundan emin olun.
- Walkman'inizin açık olduğundan emin olun.
- Uzaktan Kumandayı ve Walkman cihazını sıfırlayın. Daha fazla bilgi için Yardım Kılavuzundaki "Walkman'iniz Uzaktan Kumandayla çalıştıramıyorsunuz." bölümüne başvurun.
- Islak iken Uzaktan Kumandayı kullanamazsınız. Kuru bir bezle Uzaktan Kumandayı kurutun.
- Uzaktan Kumanda pilini değiştirin. Daha fazla bilgi için Yardım Kılavuzundaki "Uzaktan Kumanda pilinin değiştirilmesi" bölümüne başvurun.

## Uyarılar

### Kulakçi kulaklıklar ile ilgili

Kulakçi kulaklıklar kulaklarınızı kapatır. Bu yüzden kulakçi kulaklıklara aşırı baskı uygulanırsa ya da kulakçi kulaklıklar kulaklarınızdan aniden çıkarılırsa kulaklarınıza ya da kulak zarlarınıza hasar riski olduğunu unutmayın. Kullandıktan sonra kulakçi kulaklıkları kulaklarınızdan nazikçe çıkarın.

Walkman'inize veya Uzaktan Kumandaya güneş yağı veya güneş kremi bulaşırsa, ılık suyla yıkayarak temizleyin. Aksi halde, renk bozulmasına veya çatlak gibi hasarlara yol açabilir.

### Lisans ve Ticari Marka Notu

- Yasalar, düzenlemeler ve ticari marka hakları hakkında bilgi için, verilen yazılımda yer alan "Önemli Bilgiler" konusuna bakın. Bu bilgileri okumak için verilen yazılımı bilgisayarınıza kurun.
- Apple, Apple logosu, iPhone, iPod, iPod touch, iTunes, Mac, iOS ve OS X, Apple Inc. firmasının, ABD ve diğer ülkelerde tescilli ticari markalarıdır. App Store, Apple Inc. firmasının hizmet markasıdır.
- "Made for iPod" ve "Made for iPhone" bir elektronik aksesuarın özel olarak tasarlanmasıyla iPod ya da iPhone cihazına bağlanmak üzere tasarlandığı ve Apple performans standartlarına uygunluğunun geliştirici tarafından onaylandığı anlamına gelir. Apple firması, bu cihazın çalışmasından veya güvenlik standartları ve yasal standartlarla uyumundan sorumlu değildir. Lütfen bu aksesuarın iPod veya iPhone ile kullanılmasının, kablosuz performansını etkileyebileceğini unutmayın.
- Uyumlu iPhone/iPod modelleri Bluetooth teknolojisi, iPhone 5s, iPhone 5c, iPhone 5, iPhone 4s, iPhone 4, iPhone 3GS ve iPod touch (4. ve 5. nesil) ile çalışır.



Tasarım ve spesifikasyonlar uyarı yapmadan değişikliğe tabidir.