

Stručný návod k obsluze

NWZ-WS613/WS615



Hlavní funkce přehrávače Walkman

Poslech hudby na přehrávači Walkman

Vychutnejte si hudbu přenesenou do přehrávače Walkman pomocí tlačítek na přehrávači Walkman.

Dálková obsluha přehrávače Walkman

Stačí zapnout dálkový ovladač a přehrávač Walkman můžete obsluhovat dálkově.

Použití přehrávače Walkman s chytrým telefonem

Abyste mohli poslouchat hudbu uloženou na chytrém telefonu pomocí přehrávače Walkman nebo zvedat příchozí hovory chytrého telefonu, propojte přehrávač Walkman a chytrý telefon přes připojení Bluetooth. Mixážní režim umožňuje poslouchat zvuk z aplikace chytrého telefonu a zároveň z přehrávače Walkman.

K obsluze přehrávače Walkman pomocí chytrého telefonu lze také použít aplikaci chytrého telefonu SongPal.

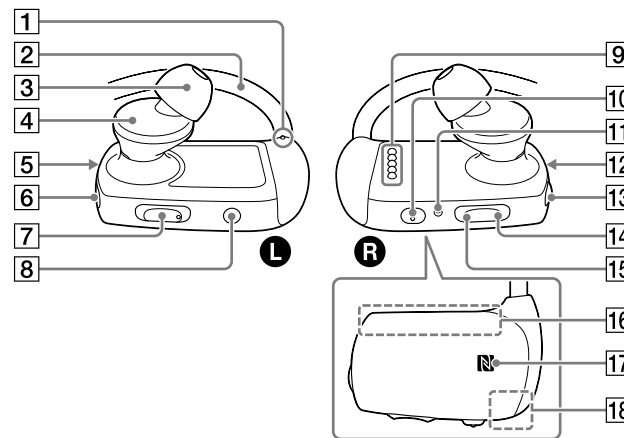
Podrobnosti viz Uživatelská příručka nainstalovaná v počítači nebo adresa URL uvedená v části „O příručkách“ na titulní straně této příručky.

Obsah

Zkontrolujte položky balení.

- Walkman (1)
- Dálkový ovladač (1)
- Kolébka USB (1)
- Koncovky (1 sada)
- Plavecké koncovky (1 sada)
- Seřizovací pásek (1)
- Držák (1)
- Stručný návod k obsluze (tato příručka)
- Použití přehrávače Walkman při plavání

Součásti a ovládací prvky



Uvedené obrázky slouží pouze jako reference a mohou se lišit od skutečného výrobku.

- 1 Hmatová tečka**
- 2 Pásek na krk**
- 3 Koncovka**
- 4 Část sluchátek**
- 5 Kontrolka Bluetooth**
- 6 Tlačítko (Bluetooth)**
- 7 Tlačítko VOL (Hlasitost) +*/-**
Stisknutím tlačítka VOL + hlasitost zvýšíte a tlačítkem VOL – hlasitost snížíte.
- 8 Tlačítko MODE**
- 9 Kontakty**
- 10 Tlačítko / (přehrát)*1**
- 11 Tlačítko RESET**
- 12 Indikátor OPR (Provoz)**
- 13 Tlačítko (napájení)**
- 14 Tlačítko (předchozí)**
- 15 Tlačítko (následující)**
- 16 Integrovaná anténa Bluetooth**
- 17 Značka N**
- 18 Vestavěný mikrofon**

*1 Disponuje hmatovými tečkami. Využijte je při ovládání tlačítek.

Informace o ovládání hlasitosti (pouze pro země/oblasti uplatňující evropské a korejské směrnice)

Hlasový pokyn „Check the volume level“ (Ověřte nastavení hlasitosti) slouží k ochraně sluchu při prvním nastavení hlasitosti na škodlivou úroveň. Zvukový signál a varování můžete zrušit stisknutím libovolného tlačítka.

Poznámka

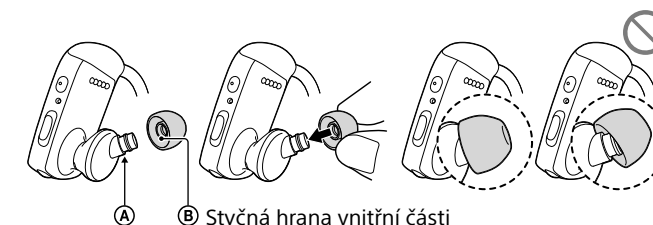
- Po zrušení zvukového signálu a varování můžete hlasitost zvýšit.
- Po úvodním varování je zvukový signál s varováním opakován každých 20 hodin při nastavení hlasitosti na úroveň, která je pro sluch škodlivá. Jestliže k tomu dojde, hlasitost se automaticky ztlumí.
- Vypnete-li přehrávač Walkman při nastavené úrovni hlasitosti, která je pro sluch škodlivá, hlasitost se automaticky sníží na úroveň, která je pro sluch bezpečná.

Jak připevnit koncovky sluchátek

Lepší kvality zvuku dosáhnete změnou velikosti koncovek sluchátek či nastavením polohy koncovky zvlášť v levém i pravém uchu, aby každá seděla pohodlně a příjemně.

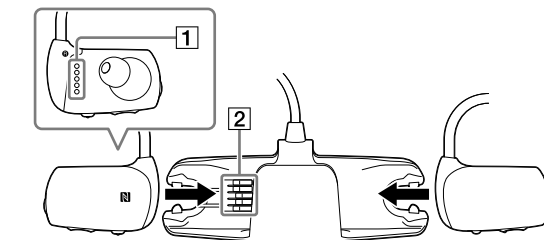
Volitelné náhradní koncovky si můžete objednat u nejbližšího prodejce Sony.

- Nasadte koncovky na sluchátka tak, aby styčná plocha vnitřní části koncovek souměrně přiléhala ke kroužku na výstupku sluchátek.
- Zkontrolujte, zda jsou koncovky správně umístěny v přímé poloze a nikoli pod úhlem tak, aby nedošlo k jejich oddělení a uvíznutí v uchu.



Styčná hrana vnitřní části

Připojení přehrávače Walkman ke kolébce USB (součást dodávky) a nabíjení akumulátoru



1 Jsou-li kontakty () přehrávače Walkman mokré či znečištěné, osušte je a vyčistěte měkkým suchým hadříkem.

2 Nasadte přehrávač Walkman do kolébky USB v tomto pořadí: nejprve levou část () a pak pravou část ()

Zajistěte, aby byly konektory přehrávače Walkman () v řádném kontaktu s konektory kolébky USB ()

3 Přehrávač Walkman připojte prostřednictvím kolébky USB ke spuštěnému počítači.

Plné nabití akumulátoru trvá přibl. 1,5 hodin.

Poznámka

- Aby nedošlo k degradaci akumulátoru, nabijte jej alespoň jednou za šest měsíců nebo každoročně.

Tip

- Dálkový ovladač nelze nabíjet, protože používá lithiovou knoflíkovou baterii. Při nízké či nedostatečné kapacitě baterie dálkového ovladače ji vyměňte. Podrobnosti o výměně baterie dálkového ovladače viz Uživatelská příručka nainstalovaná v počítači nebo adresa URL uvedená v části „O příručkách“ na titulní straně této příručky.

Uživatelská příručka – instalace a zobrazení

Nainstalujte „Uživatelskou příručku“ na počítač. Příručka obsahuje základní obsluhu přehrávače Walkman, adresu URL webové stránky zákaznické podpory a způsob přenosu obsahu, jako je hudba, na přehrávač Walkman.

1 Připojte zařízení Walkman ke spuštěnému počítači.

2 Otevřete následující složky a dvakrát klikněte na spustitelný soubor v přehrávači Walkman.

- Windows 7 nebo novější OS: [Start] – [Počítač] – [WALKMAN] – [FOR_WINDOWS] – [Help_Guide_Installer(.exe)].
- Windows 8: [úvodní obrazovka] – [Plocha] – [Průzkumník souborů] – [Počítač] – [WALKMAN] – [FOR_WINDOWS] – [Help_Guide_Installer(.exe)].
- Windows 8.1: [Plocha] – [Průzkumník souborů] – [Tento počítač] – [WALKMAN] – [FOR_WINDOWS] – [Help_Guide_Installer(.exe)].
- Mac: [Finder] – [WALKMAN] – [FOR_MAC] – [Help_Guide_Installer_for_mac].

3 Dokončete instalaci postupem podle pokynů na obrazovce.

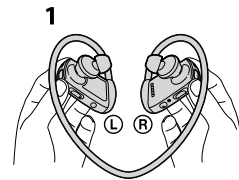
4 Uživatelskou příručku zobrazíte dvojným kliknutím na zástupce či ikonu aliasu vygenerovanou na počítači.



* 4 5 3 6 9 0 6 7 2 * (1)

Nasazení přehrávače Walkman na uši

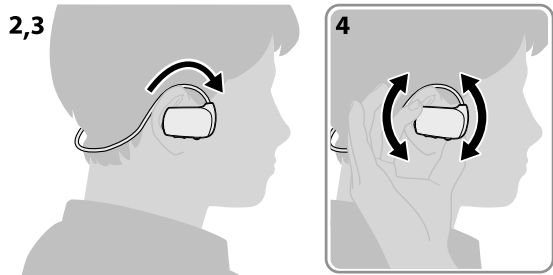
1 Ověřte, kde je levá (L) a pravá (R) část přehrávače Walkman.



2 Zavěste pásek na krk přes horní stranu uší a za hlavou.

3 Část sluchátek vložte do uší.

4 Přehrávač Walkman upravte tak, abyste se cítili pohodlně.



Přehrávání hudby

1 Připojte přehrávač Walkman k počítači pomocí kolébky USB a přeneste hudbu do přehrávače Walkman.

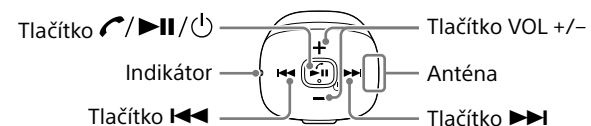
2 Zapněte přehrávač Walkman stisknutím a 3 sekundovým podržením tlačítka na pravé (R) části. Po oranžovém blikání se indikátor OPR rozsvítí zeleně.

3 Stiskněte tlačítko na pravé (R) části.

💡 Tip

- Podrobné pokyny pro přenos hudby do přehrávače Walkman a poslech hudby uložené v chytrém telefonu viz Uživatelská příručka.
- Chcete-li přehrávač Walkman vypnout, stiskněte a 3 sekundy podržte tlačítko .

Použití dálkového ovladače (součást dodávky)



1 Zapněte přehrávač Walkman.

2 Zapněte dálkový ovladač.

Dálkový ovladač se zapne stisknutím a podržením tlačítka na 2 sekundy, a indikátor začne blikat. Když je dálkový ovladač připojen k přehrávači Walkman, indikátor zhasne.

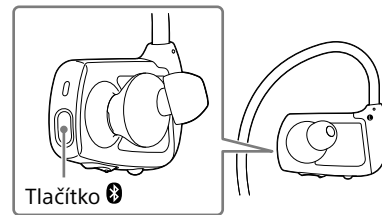
3 Pro obsluhu přehrávače Walkman stiskněte příslušné tlačítko.

Párování a připojení k chytrému telefonu

Párování lze zahájit pouze při vypnutém režimu Bluetooth přehrávače Walkman.

1 Uvedte přehrávač Walkman do režimu párování.

Stiskněte a 7 sekund podržte tlačítko na levé (L) části. Kontrolka Bluetooth na levé (L) části bude rychle blikat – střídavě modře a červeně. Při druhém a dalším připojení přehrávače Walkman a chytrého telefonu stiskněte a 2 sekundy podržte tlačítko .



2 Zapněte funkci Bluetooth na chytrém telefonu a najděte přehrávač Walkman na obrazovce nastavení Bluetooth.

Dokončete nastavení postupem podle pokynů na obrazovce. Při zobrazení seznamu zjištěných zařízení vyberte [NWZ-WS613] nebo [NWZ-WS615]. Je-li požadováno zadání přístupového kódu, zadejte „0000“.

Přehrávač Walkman a chytrý telefon se vzájemně zaregistrují a dojde k sestavení připojení.

💡 Tip

- Přehrávač Walkman a chytrý telefon lze spárovat pomocí funkce jedním dotykem (NFC). Podrobnosti viz Uživatelská příručka nainstalovaná v počítači nebo adresa URL uvedená v části „O příručkách“ na titulní straně této příručky.

Řešení potíží

Nepracuje-li přehrávač Walkman správně, zkuste problém vyřešit provedením následujících kroků.

1 Vyhledejte příznaky potíží v části „Řešení potíží“ v Uživatelské příručce (dokument HTML) a vyzkoušejte uvedená nápravná opatření.

2 Připojením přehrávače Walkman k počítači dobijte baterii.

3 Propiskou či sponkou na spisy atp. stiskněte tlačítko RESET.



Symptom a nápravné opatření

Přehrávač Walkman není v počítači rozpoznán.

- Přehrávač Walkman správně a pevně připojte ke kolébce USB (součást dodávky). K zahájení nabíjení (indikátor OPR se rozsvítí oranžově) dojde i při nesprávném připojení, ale v počítači zřejmě nebude přehrávač Walkman rozpoznán. V takovém případě přehrávač Walkman vyjměte z kolébky USB a potom jej ke kolébce USB znovu připojte.
- Při nízké či nedostatečné kapacitě akumulátoru jej nabijte.
- Při prvním použití přehrávače Walkman nebo v situaci, kdy jste přehrávač Walkman delší dobu nepoužívali, může jeho rozpoznání v počítači trvat několik minut i přesto, že již začalo nabíjení (indikátor OPR svítí oranžově). Ověřte, zda počítač rozpozná přehrávač Walkman po jeho přibl. 10 minutovém připojení k počítači.

Nelze registrovat (spárovat) zařízení Bluetooth.

- Pokud se podpůrné profily liší, nelze přehrávač Walkman a zařízení Bluetooth spárovat. Další informace viz Uživatelská příručka, část „Technické údaje“.

Symptom a nápravné opatření

Nelze se připojit pomocí funkce Bluetooth.

- Ověřte, zda je zaktivována funkce Bluetooth na chytrém telefonu a přehrávači Walkman.
- Ověřte, je-li na obrazovce [Settings] (Nastavení) - [Bluetooth] chytrého telefonu během připojování zobrazen název modelu přehrávače Walkman. Není-li přehrávač Walkman připojen, klepněte na název modelu.

Přehrávač Walkman nelze ovládat pomocí dálkového ovladače (součást dodávky).

- Ověřte, že je zapnutý dálkový ovladač.
- Ověřte, že je zapnutý přehrávač Walkman. Další informace viz Uživatelská příručka, část „Přehrávač Walkman nelze ovládat pomocí dálkového ovladače.“.
- Je-li dálkový ovladač mokrá, nelze jej používat. Osušte dálkový ovladač suchým hadříkem.
- Vyměňte baterii dálkového ovladače. Další informace viz Uživatelská příručka, část „Výměna baterie dálkového ovladače“.

Bezpečnostní opatření

O sluchátkách do uší

Koncovky zvukově utěsní uši. Proto nezapomínejte na existenci rizika poškození uší či ušních bubínků v případě vyvinutí vysokého tlaku na koncovky, nebo jsou-li koncovky rychle vyjmuty z uší. Po použití koncovek zajistěte jejich opatrné vyjmutí z uší.

Pokud se přehrávač Walkman nebo dálkový ovladač dostane do styku s opalovacím olejem či krémem, opláchněte jej vlažnou vodou. V opačném případě hrozí ztráta barvy nebo prasknutí ovladače.

Licence a ochranné známky

- Informace o zákonech, předpisech a právech k ochranným známkám najdete v části „Důležité informace“ v dodaném softwaru. Abyste si je mohli přečíst, je dodaný software nutné nainstalovat do počítače.
- Apple, logo Apple, iPhone, iPod, iPod touch, iTunes, Mac, iOS a OS X jsou ochranné známky společnosti Apple Inc., registrované v USA a dalších zemích. App Store je servisní značka společnosti Apple Inc.
- Text „Made for iPod“ a „Made for iPhone“ znamená, že elektronické příslušenství bylo navrženo pro připojení speciálně k zařízení iPod nebo iPhone a výrobce potvrdil, že odpovídá výkonnostním standardům společnosti Apple. Společnost Apple nenese odpovědnost za fungování tohoto zařízení ani za to, zda odpovídá bezpečnostním a regulačním standardům. Používání příslušenství se zařízeními iPod a iPhone může mít vliv na funkci bezdrátového připojení.
- Kompatibilní modely zařízení iPhone/iPod
Technologií Bluetooth lze použít ve spojení s modely iPhone 5s, iPhone 5c, iPhone 5, iPhone 4s, iPhone 4, iPhone 3GS a iPod touch (4. a 5. generace).



Design a technické údaje podléhají změnám bez upozornění.