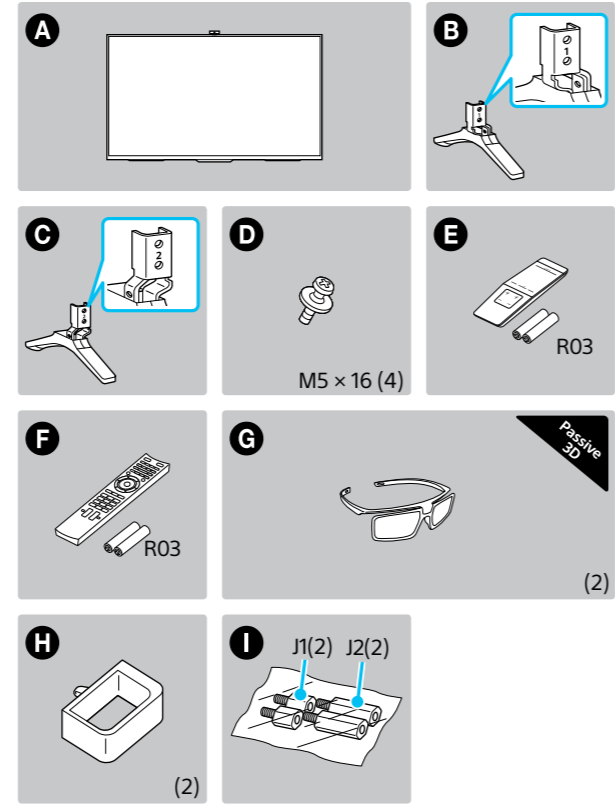


SONY®

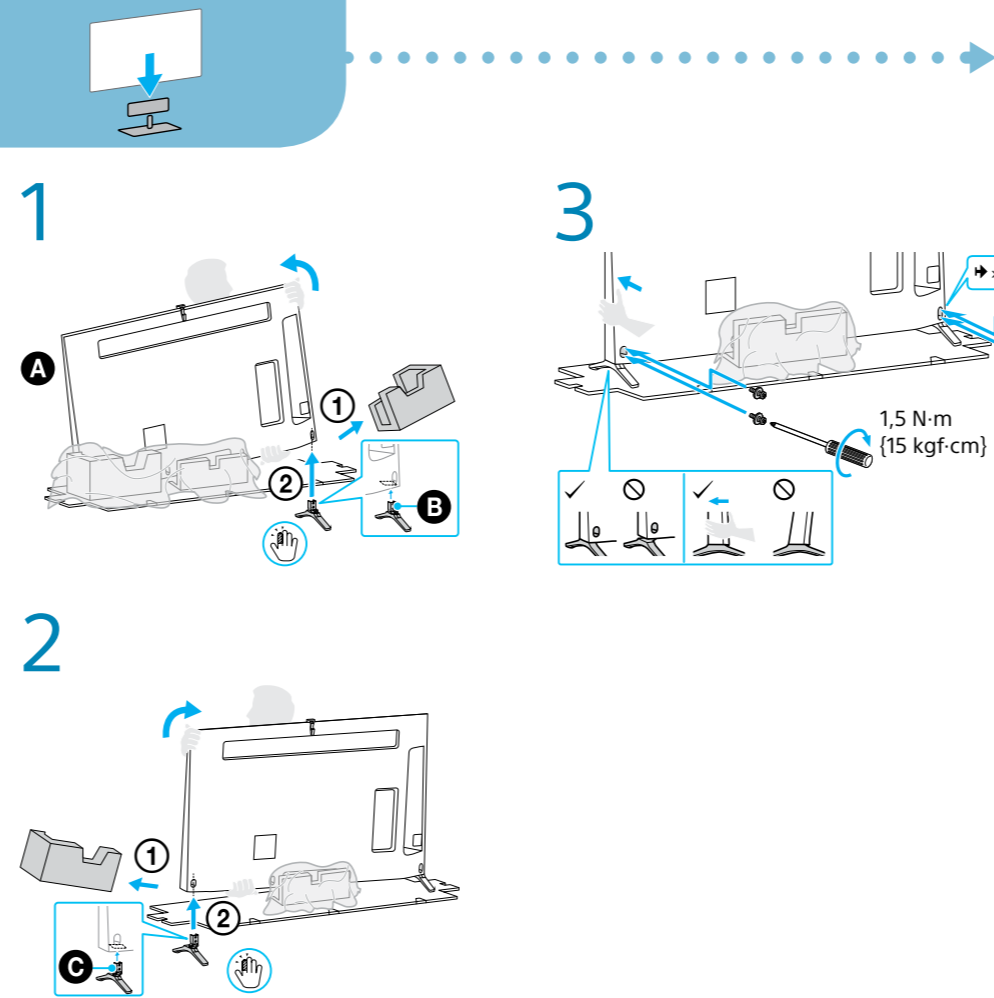
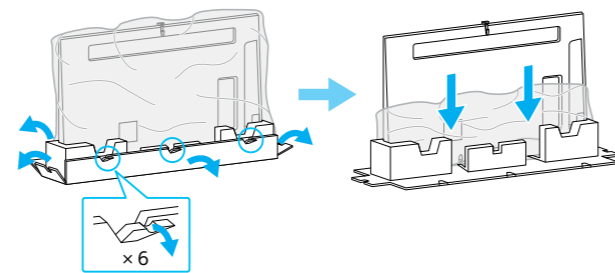
Television

# Quick Start Guide

Краткое руководство RU  
Короткий посібник UA

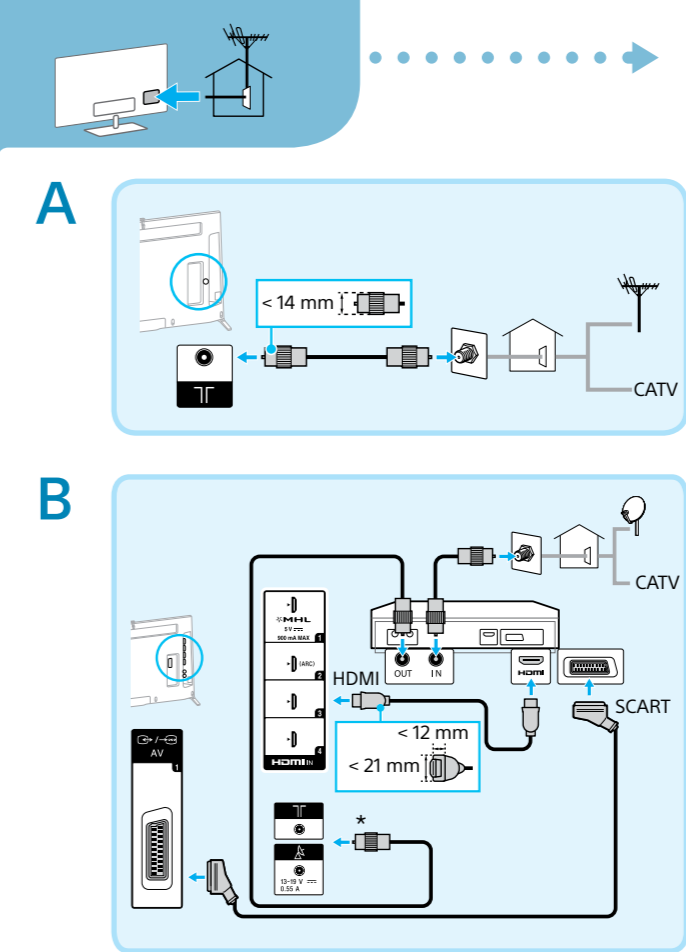


Название продукта: Телевизор  
Назва виробу: Телевизор



**Перед** транспортировкой телевизора см. раздел "Сведения по безопасности" в документе "Справочное руководство".  
Чтобы изменить положение настольной подставки, см. документ "Справочное руководство".

**Перед** транспортуванням телевизора ознайомтеся з інформацією в Довіднику, розділ «Інформація щодо безпечної експлуатації».  
Інструкції з перестановки настільної підпори читайте в довіднику.

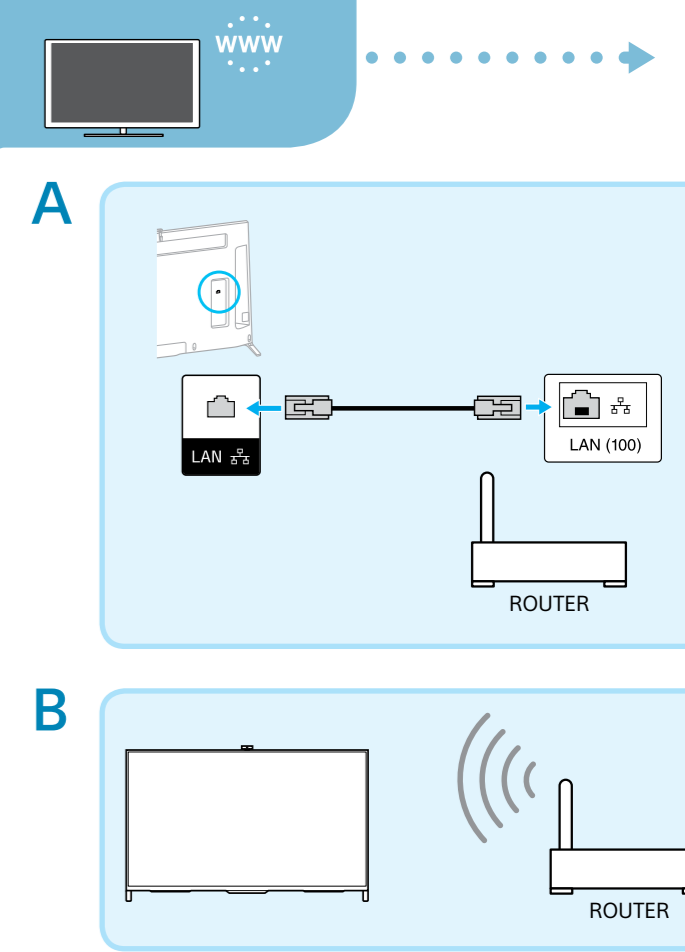


**Подключения:** для антенны или кабеля (A), при наличии кабельной/спутниковой приставки (B). Выберите подключение HDMI или SCART.

\* Приставку с функцией записи подключите ТГ для приема кабельного вещания и к ⚡ для приема спутникового вещания дополнительно.

**Підключення** для ефірної чи кабельної антени (A), з кабельним/спутниковим декодером (B). Виберіть підключення HDMI або SCART.

\* Декодер із функцією записування: підключіть до гнізда ТГ для кабельного телебачення і додатково до гнізда ⚡ для спутникового телебачення.



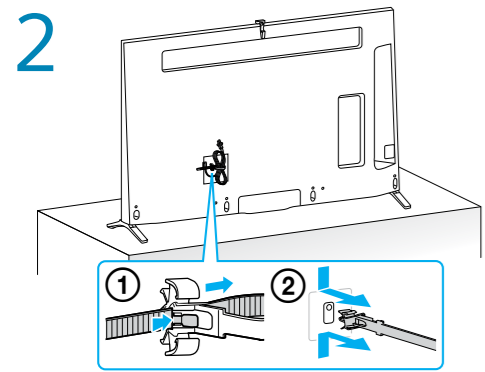
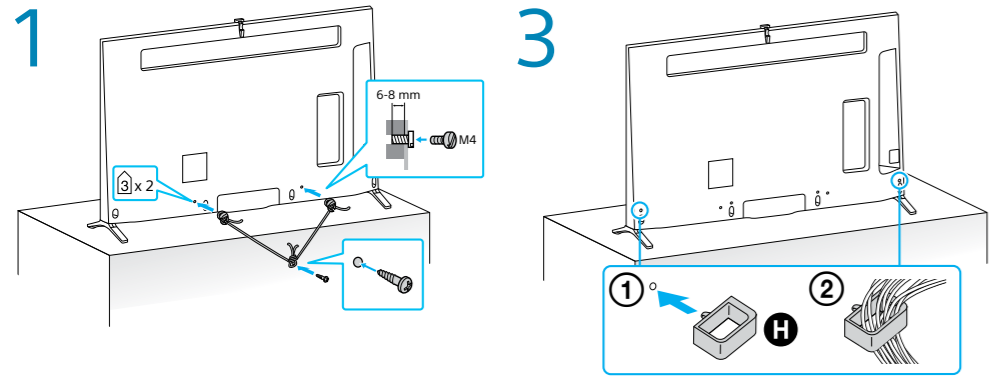
**Подключение** к Интернету: проводное (используйте сетевой кабель категории 7) (A), беспроводное (B). Для получения информации о настройках маршрутизатора обратитесь к производителю или см. руководство, прилагаемое к маршрутизатору.

**Підключення** до Інтернету: дротове (використовуйте кабель LAN категорії 7) (A), бездротове (B). Параметри маршрутизатора шукайте в посібнику з його експлуатації або звертайтеся до виробника.

BRAVIA

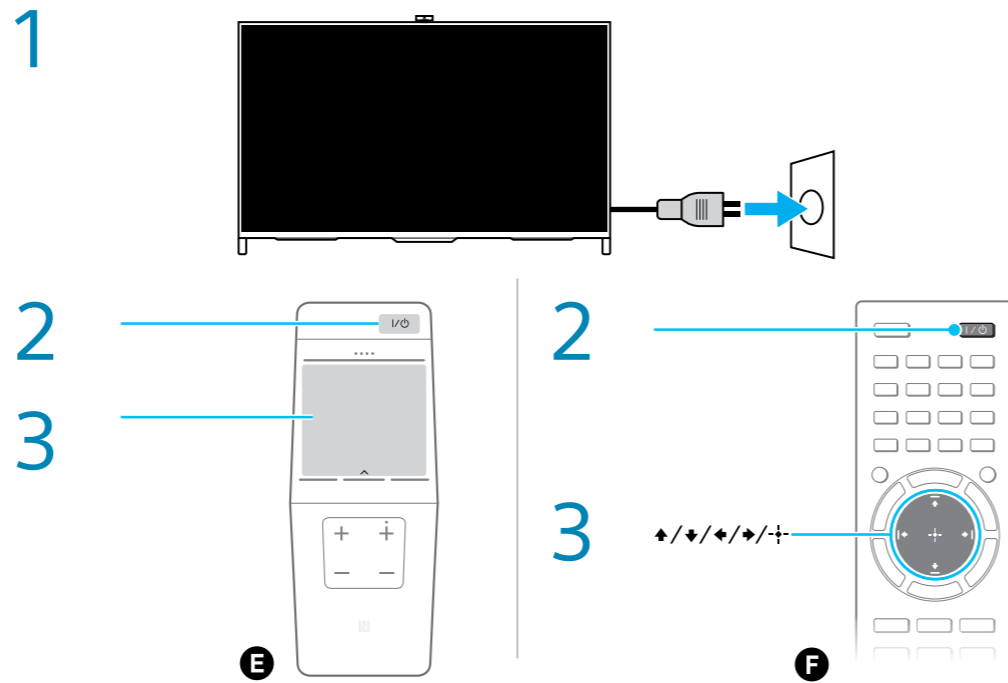
KDL-55W955B





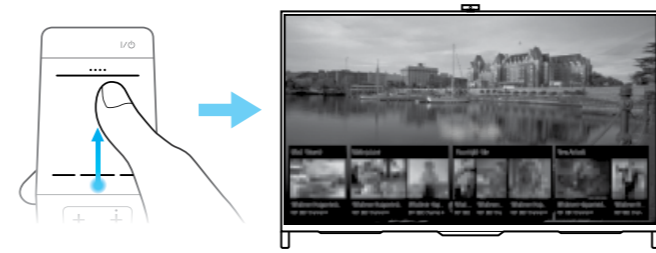
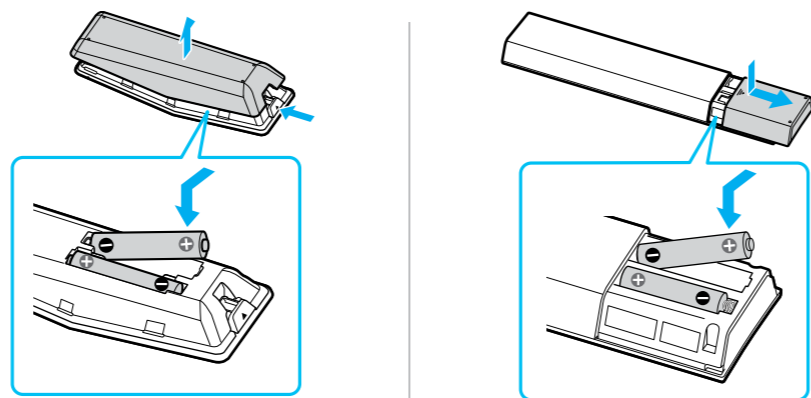
**Установка:** Не прокладывайте кабель питания вместе с другими кабелями.

**Встановлення:** Не кладіть кабель живлення з іншими кабелями.



**Выполните** экранные начальные настройки.

**Дотримуйтеся** інструкцій із початкової настройки, що відображаються на екрані.



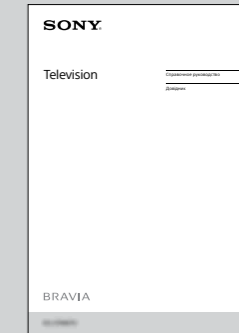
**Проведите** пальцем от кнопки HOME вверх в сторону центра, чтобы выполнить поиск содержимого (например, телевизионных программ, интернет-содержимого и т.д.). Содержимое, отображаемое при выполнении операции Discover, зависит от модели/региона/страны.

**Проведіть** пальцем угору від кнопки HOME у напрямку центру, щоб виконати пошук контенту (телепередачі, Інтернет-контент тощо). Матеріали, що відображаються у вікні Discover, залежать від моделі телевізора, країни та регіону.



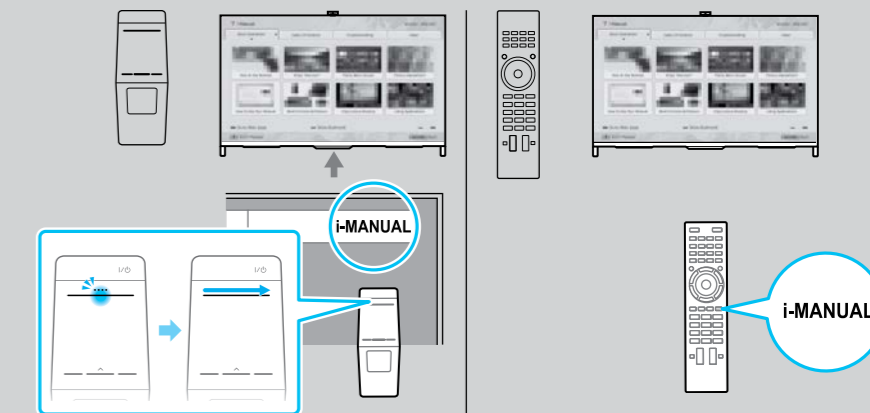
**Нажмите** кнопку SOCIAL VIEW, чтобы поговорить с друзьями во время просмотра телевизора. Доступность функций социального просмотра может отличаться в зависимости от модели телевизора/региона/страны.

**Натисніть** SOCIAL VIEW, щоб спілкуватися з друзями під час перегляду телевізора. Перелік доступних функцій для Соц. Мережі залежить від моделі телевізора, регіону та країни.



**Справочное** руководство: разделы "Сведения по безопасности", "Меры предосторожности", "Другие подключения", "Поиск неисправностей", "Технические характеристики"

**Довідник** : інформація щодо безпечної експлуатації, застереження, інші підключення, усунення несправностей, технічні характеристики



**i-Manual** : информация об использовании всех функций телевизора

**i-Manual** : інформація про використання всіх функцій телевізора

<http://support.sony-europe.com/>