

IC录音机
入门指南



ICD-TX650

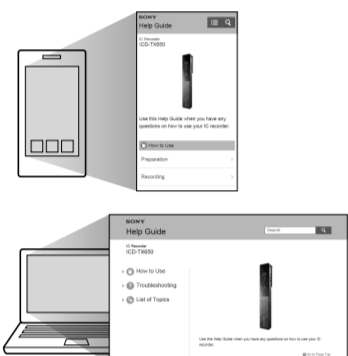
4-543-030-34(1)



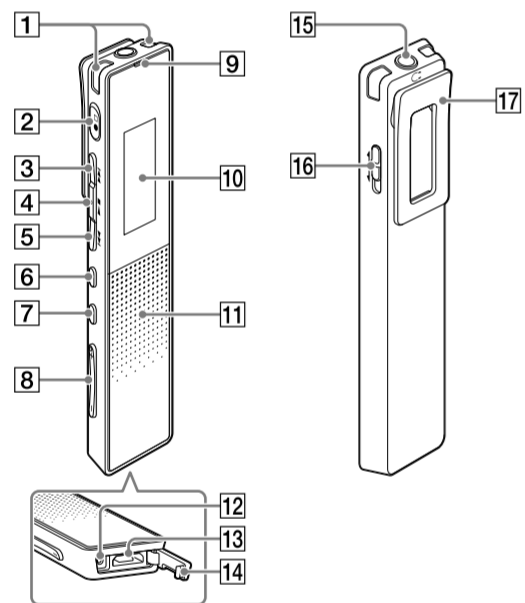
参阅帮助指南

您可使用入门指南获取有关IC录音机的基本操作说明。帮助指南为在线手册。如果您希望了解进一步详情、操作方法以及遇到问题时可能的解决办法，请参阅帮助指南。

http://rd1.sony.net/help/icd/t65/h_zz/



部件和控制按钮

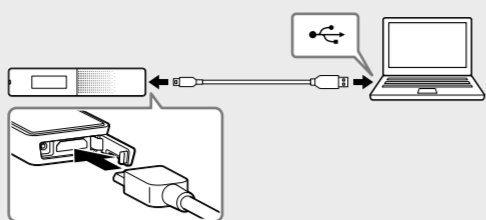


- 1 内置话筒 (左/右)
- 2 ●/□ (录音/录音停止) 按钮
- 3 ►► (提示/快进) 按钮
- 4 ►► (播放/输入/停止) 按钮*
- 5 ◀◀ (回放/快退) 按钮
- 6 OPTION按钮
- 7 BACK/HOME按钮
- 8 VOL (音量) -/+按钮*
- 9 操作指示灯
- 10 显示窗口
- 11 扬声器*
- 12 RESET按钮 (在USB接口盖内部)
- 13 USB接口 (在USB接口盖内部)
- 14 USB接口盖
- 15 (耳机) 插孔
- 16 POWER•HOLD开关
- 17 夹子

* 这些按钮带有触觉点。可将其用作操作的参考点，或用以识别各个端子。
* 内置扬声器用于检查录制的声音，因此音量有限。如果播放声音不够响亮或难以听清，请使用耳机 (未附带)。

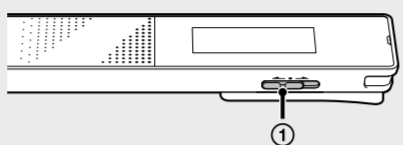
让我们来试用您的新IC录音机

充电



- 1 给IC录音机充电。使用附带的USB数据线，将USB接口盖内部的USB接口连接到运行的电脑的USB端口上。将开始充电。当电池完全充满电后，电池电量指示显示“100%”。
- 2 断开IC录音机。确认操作指示灯没有亮起。然后参照帮助指南安全地取下IC录音机。

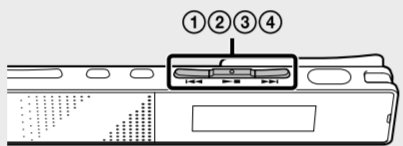
打开电源



- 1 打开电源。朝“POWER”方向滑动并按住POWER•HOLD开关，直到出现窗口显示为止。
POWER ●/□ HOLD
- 若要关闭电源，朝“POWER”方向滑动并按住POWER•HOLD开关，直到显示“Power Off”为止。
- 防止误操作 (HOLD)
- POWER ●/□ HOLD

若要释放IC录音机的HOLD状态，请朝中心位置滑动POWER•HOLD开关。

进行初始设置



当您首次打开电源，或时钟未被设置时，会出现“Setting Date&Time”，您即可以设置时钟。

- 1 按◀◀或▶▶选择“Next”，然后按▶▶。
- Setting Date&Time
- Next Skip
- 2 按◀◀或▶▶变更年份数字，然后按▶▶输入数字。重复该步骤，依次设置月份、日期、小时和分钟。
- 2014y 1 m 1 d
12 : 00 AM
- 您可以按下BACK/HOME将光标移动至前一项。
- 3 按◀◀或▶▶选择“Next”，然后按▶▶。
- 2014y 10m 10d
10 : 00 AM
- Next Back
- 时钟会反映设定值并会显示用于打开或关闭提示音的设置窗口。
- 4 按◀◀或▶▶选择“Yes”或“No”，然后按▶▶。
- Use Beep?
- Yes No

当您完成设置提示音时，屏幕显示HOME菜单窗口。

Record

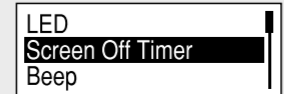
注

- 在初始设置中，如果1分钟内没有按任何按钮，显示窗口会出现“Quit Initial Set-up?”或“Quit Beep Settings?”。
- 如果在停止模式中约30秒没有进行任何操作，或在录音和播放模式中约10秒没有进行任何操作，显示器将自动关闭。

显示器自动关闭

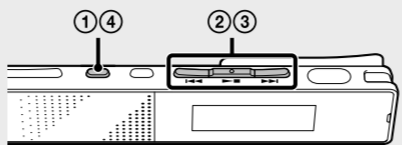
按BACK/HOME打开显示器。为节省电池电量，屏幕关闭定时器默认为“Auto Screen Off”。

如果在停止模式中约30秒没有进行任何操作，或在录音和播放模式中约10秒没有进行任何操作，显示器将自动关闭。然而，即使显示器关闭时，您也可以进行按钮操作。



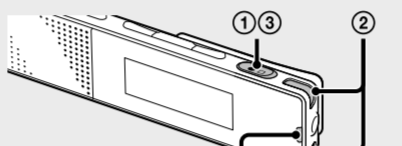
若要更改设置，长按BACK/HOME并选择“Settings” - “Common Settings” - “Screen Off Timer” - “No Auto Screen Off”。

选择菜单语言

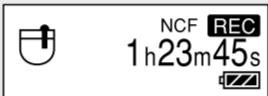


- 1 长按BACK/HOME。
 - 2 按◀◀或▶▶选择“Settings” - “Common Settings” - “Language”，然后按▶▶。
- Speaker Output
Language
Date&Time
- 3 按◀◀或▶▶选择要在显示窗口中使用的语言，然后按▶▶。
- 可以选择以下语言：
Deutsch (德语)、English* (英文)、Español (西班牙语)、Français (法语)、Italiano (意大利语)、Русский (俄语)、한국어 (韩语)、简体中文、繁體中文和ไทย (泰语)
* 默认设置
- 4 长按BACK/HOME回到HOME菜单。

录音

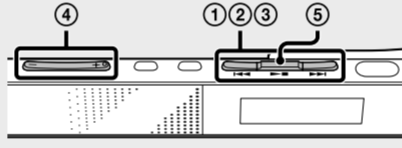


- 使用IC录音机之前，务必朝中心位置滑动POWER•HOLD开关以释放HOLD状态。
- 1 按●/□。
- 录音开始，操作指示灯呈红色亮起。



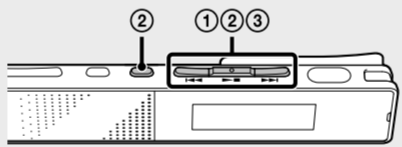
- 2 放置IC录音机时，应将内置话筒正对所要录制的声源方向。
 - 3 再按一次●/□可停止录音。屏幕出现“Saving...”，并且显示回到录音停止模式窗口。
- 在停止录音之后通过按▶▶，您可播放刚录的文件。

聆听



- 1 按◀◀或▶▶从HOME菜单中选择“Recorded Files”，然后按▶▶。
 - 2 按◀◀或▶▶选择所需的文件夹，然后按▶▶。
 - 3 按◀◀或▶▶选择所需的文件，然后按▶▶。
- 播放开始，操作指示灯呈绿色。
- 140101_0010
04/04 1h23m45s
- 4 按VOL -/+调整音量。
 - 5 按▶▶停止播放。

删除

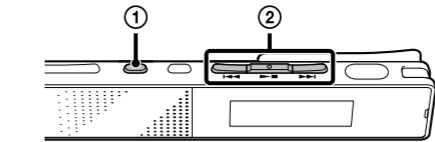


- 注
- 文件一旦删除，则无法恢复。
- 1 从录音文件列表中选择要删除的文件或播放要删除的文件。
 - 2 按OPTION后，按◀◀或▶▶选择“Delete a File”，然后按▶▶。
- 屏幕出现“Delete?”，同时播放指定的文件以供确认。
- Play Mode
Delete a File
Delete Track Marks

- 3 按◀◀或▶▶选择“Yes”，然后按▶▶。
- 显示窗口出现“Please Wait”，所选文件将被删除。
- 140101_0010
Delete?
Yes No

使用HOME菜单

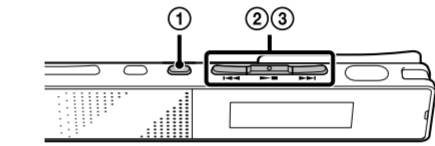
您可以显示HOME菜单，按住BACK/HOME使用每项功能。HOME菜单允许您选择功能、搜索录音文件或更改IC录音机上的设置。



- 1 长按BACK/HOME。出现HOME菜单窗口。
- Record
- HOME菜单项按以下顺序排列。
- Podcast Music Recorded Files Record Settings Return to XX*
- * 您当前使用的功能显示于“XX”中。
- 2 按◀◀或▶▶选择要使用的功能，然后按▶▶。
- 您可选择以下所列的功能：
- | | |
|----------------|--|
| Podcast | 您可选择从电脑导入的播客文件并进行播放。 |
| Music | 您可选择从电脑导入的音乐文件并进行播放。 |
| Recorded Files | 您可选择使用IC录音机录下的文件并进行播放。录制的文件存储在FOLDER (文件夹) 中。 |
| Record | 您可显示录音窗口。要开始录音，按●/□。 |
| Settings | 您可显示Settings菜单并更改IC录音机上的各种设置。 |
| Return to XX* | 选择此项返回到进入HOME菜单之前显示的窗口。 * 您当前使用的功能显示于“XX”中。 |

使用OPTION菜单

您可通过按OPTION来显示OPTION菜单。IC录音机的每个功能的OPTION菜单项目不同，并可用来更改各种设定等。



- 1 从HOME菜单选择要使用的功能，按▶▶，然后按OPTION。屏幕显示所选功能的OPTION菜单项目。
- Recording Folder
Scene Select
Recording Delay
- 2 按◀◀或▶▶选择要设置的菜单项目，然后按▶▶。
 - 3 按◀◀或▶▶选择要设置的项目，然后按▶▶。
- 关于各功能的设置项目的详情，请参阅帮助指南。

将文件从IC录音机复制到电脑

可以将IC录音机的文件和文件夹复制到电脑上进行保存。

- 1 将IC录音机连接到电脑上。
 - 2 将要传输的文件或文件夹复制到电脑上。将要复制的文件或文件夹从“IC RECORDER”拖放到电脑的本地磁盘上。
- 复制文件或文件夹 (拖动)
- 1 单击并按住，
2 拖动，
3 然后放下。
- IC RECORDER 电脑
- 3 将IC录音机从电脑上断开。

安装Sound Organizer

在电脑上安装Sound Organizer。Sound Organizer允许您在IC录音机和电脑之间交换文件。还可以播放从音乐CD或其他介质导入的歌曲，导入电脑的MP3和其他音频文件以及播客，并将其传输到IC录音机上。

- 注
- Sound Organizer仅支持Windows电脑。它不支持Mac。
- 安装Sound Organizer时，需用具有管理员权限的帐户登录。
- 1 使用附带的USB数据线，将USB接口盖内部的USB接口连接到运行电脑的USB端口上。
- 2 确认IC录音机已被正确识别。将IC录音机连接到电脑时，IC录音机的显示窗口将显示“Connecting”。
- 3 转到[开始]菜单，单击[计算机]，然后双击[IC RECORDER] -> [FOR WINDOWS]。
 - 4 双击[SoundOrganizer_V1601] (或[SoundOrganizer_V1601.exe]) (按照屏幕上出现的指示进行操作)。
 - 5 确认接受许可协议的条款，选择[I accept the terms in the license agreement]，然后单击[Next]。
 - 6 当出现[Setup Type]窗口时，选择[Standard]或[Custom]，然后单击[Next]。选择[Custom]时，按照画面上的指示进行操作并进行安装设置。
 - 7 当出现[Ready to Install the Program]窗口时，单击[Install]。
 - 8 当出现[Sound Organizer has been installed successfully.]窗口时，复选[Launch Sound Organizer Now]，然后单击[Finish]。
- 注
- Sound Organizer安装完成后，可能需要重新启动电脑。

注意事项

- 电源
- DC 3.7 V: 使用内置充电式锂离子电池
DC 5.0 V: 使用USB AC适配器
额定输入电流: 500 mA
- 安全
- 驾车、骑车或操作任何机动车时请勿操作本机。
- 操作管理
- 请勿将本机靠近热源或放置于阳光直射、灰尘很多或有机体振动的地方。
 - 若有任何固体或液体落入本机，在进一步操作前，应请专业人员进行检查。
 - 当使用IC录音机时，为了避免引起外壳弯曲或IC录音机故障，请遵守以下注意事项。
- 请取出裤子口袋中的IC录音机后再坐下。
- 将IC录音机放入袋中时，切勿将耳机线缠绕在播放器上并让袋子受到强烈冲击。

如果对本机有任何疑问或问题，请向最近的Sony经销商咨询。

警告

请勿将电池 (已安装的电池组或电池) 长时间暴露于例如阳光、火等极热的地方。

容量 (用户可用容量) **2
16 GB (约14.40 GB = 15461882265 字节)
*1 少量内置存储器被用于文件管理，因此不能被用作用户存储。
*2 当用IC录音机格式化内置存储器时。

尺寸 (宽/高/深) (不包括突起部分和控制键)
约102.0 mm×20.0 mm×7.4 mm

质量
约29 g

检查附件

- IC录音机 (1)
- USB数据线 (1)
- 便携袋 (1)
- 入门指南 (本页)
- 保修卡 (适用于在韩国的用户)
- 应用程序软件，Sound Organizer (安装程序文件存储在内置存储器中，以便您将其安装到电脑。)

商标

- Microsoft、Windows和Windows Media是Microsoft Corporation在美国和/或其他国家的注册商标或商标。
- macOS为Apple Inc.在美国及其他国家注册的商标。
- MPEG Layer-3音频编码技术及Fraunhofer IIS和Thomson许可的专利。

所有其他商标和注册商标是其各自所有者的商标或注册商标。此外，本手册并非在所有情况下均指明“TM”和“®”。

This product is protected by certain intellectual property rights of Microsoft Corporation. Use or distribution of such technology outside of this product is prohibited without a license from Microsoft or an authorized Microsoft subsidiary.

IC錄音機
入門指南

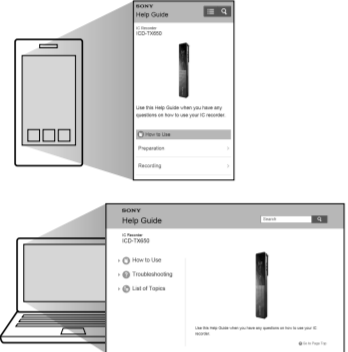


ICD-TX650

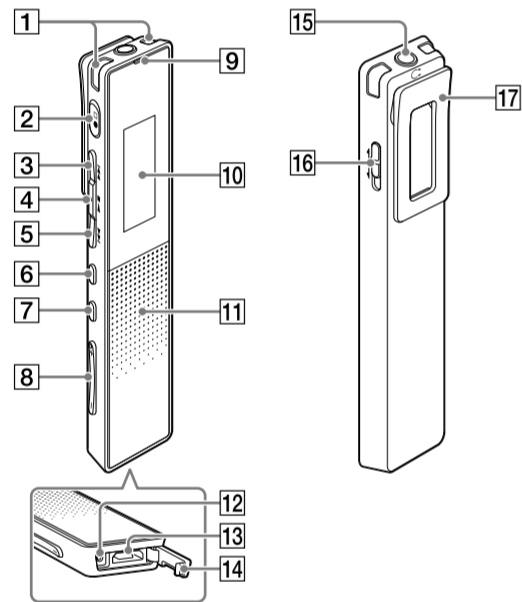
詳情請參閱說明指南

這是一份提供 IC錄音機基礎操作說明的入門指南。說明指南是線上手冊。如果您想要瞭解進一步的詳細資料、操作說明，以及問題發生時可行的解決方案，請參閱說明指南。

http://rd1.sony.net/help/icd/t65/h_zz/



零件與控制按鈕

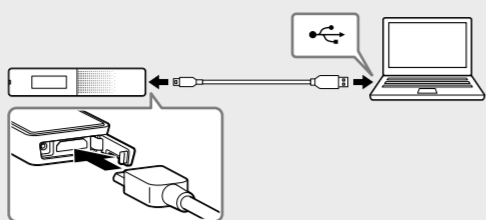


- 內建麥克風 (左/右)
- (錄音/錄音停止) 按鈕
- ▶▶ (提示/快進) 按鈕
- ▶▶ (播放/輸入/停止) 按鈕⁴⁾
- ◀◀ (倒帶/快倒) 按鈕
- OPTION按鈕
- BACK/HOME按鈕
- VOL (音量) -/+ 按鈕⁴⁾
- 操作指示燈
- 顯示視窗
- 喇叭⁴⁾
- RESET按鈕 (在USB接頭護蓋內)
- USB接頭 (在USB接頭護蓋內)
- USB接頭護蓋
- ◊ (耳機) 插孔
- POWER•HOLD開關
- 背夾

⁴⁾ 這些按鈕有一個觸點，可將其用作操作的基準點，或用於識別各個端子。
⁴⁾ 內建喇叭乃是用來檢查錄音音量之用，因此音量會受限。如果播放音量不足或難以聽見，請使用耳機 (未提供)。

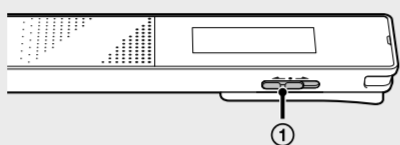
讓我們來試用的新IC錄音機

充電



- 替 IC錄音機充電。
將隨附USB纜線的一端連接到USB接頭護蓋內的USB接頭，將另一端連接到執行中電腦的USB連接埠。
開始充電。
電池充滿電時，電池指示燈會顯示“**100%**”。
- 取下 IC錄音機。
確認操作指示燈不亮。接著參閱說明指南以安全地取下 IC錄音機。

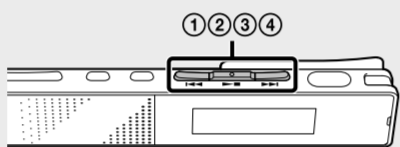
開啟電源



- 打開電源。
將POWER•HOLD開關滑向“POWER”且保持不動，直到出現視窗顯示。
POWER ● HOLD
若要關閉電源，請將POWER•HOLD開關滑向“POWER”，直到顯示“Power Off”。

為防止意外操作 (HOLD)
POWER ● HOLD
若要解除 IC錄音機的HOLD狀態，請將POWER•HOLD開關滑向中央。

設定初始設定



當您首次開啟電源或尚未設定時鐘時，“Setting Date&Time”便會出現，以供您設定時鐘。

- 按◀◀或▶▶來選擇“Next”，然後按▶▶。
- 按◀◀或▶▶來變更年份的數值，然後再按▶▶來輸入數值。重複此步驟，以依序設定月、日、時和分。
2014y 1 m 1 d
12 : 00 AM
按BACK/HOME可將游標移到前一個項目。
- 按◀◀或▶▶來選擇“Next”，然後按▶▶。
2014y 10m 10d
10 : 00 AM
時鐘會反映設定，而供您開啟或關閉嗶聲的設定視窗隨即會出現。
- 按◀◀或▶▶來選擇“yes”或“no”，然後再按▶▶。
Use Beep?
Yes No
完成嗶聲的設定後，HOME選單視窗隨即會出現。

- 附註
 - 在進行初始設定時，如果您在1分鐘內未按任何按鈕，“Quit Initial Set-up?”或“Quit Beep Settings?”會出現在顯示視窗中。
 - 您可以稍後再設定時鐘和嗶聲設定。如需詳細資料，請參閱 IC錄音機的說明指南。

顯示畫面會自動關閉

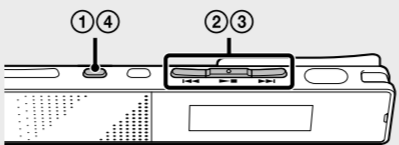
按BACK/HOME以開啟顯示畫面。
為了節省電池電量，螢幕關閉計時器依預設乃設定為“Auto Screen Off”。

如果在停止模式中未嘗試操作約30秒，以及在錄音和播放模式下未嘗試操作約10秒，顯示畫面將自動關閉。
就算畫面已關閉，您仍可進行按鈕操作。

LED
Screen Off Timer
Beep

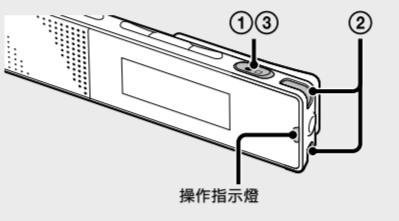
若要變更設定，請按住BACK/HOME，接著選擇“Settings” - “Common Settings” - “Screen Off Timer” - “No Auto Screen Off”。

選擇選單語言



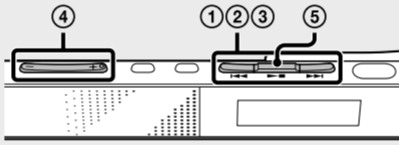
- 按住BACK/HOME。
- 按◀◀或▶▶以選擇“Settings” - “Common Settings” - “Language”，然後按▶▶。
Speaker Output
Language
Date&Time
- 按◀◀或▶▶來選擇您想要在顯示視窗中使用的語言，然後按▶▶。
您可選擇以下語言：
Deutsch (德文)、English* (英文)、Español (西班牙文)、Français (法文)、Italiano (意大利文)、Русский (俄文)、한국어 (韓文)、简体中文、繁體中文、和 ไทย (泰文)。
* 預設設定
- 按住BACK/HOME以返回HOME選單。

錄音



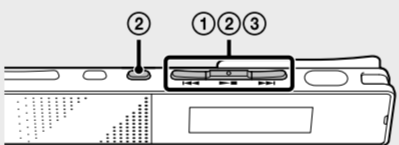
- 在您開始使用 IC錄音機前，請務必將POWER•HOLD開關滑向中央，以解除HOLD狀態。
- 按●□。
錄音開始，操作指示燈亮起紅色。
NCF REC
1h23m45s
- 放置 IC錄音機時，請將內建麥克風朝向錄音來源。
- 再次按●□以停止錄音。
“Saving...” 出現並且顯示畫面會返回錄音停止模式視窗。
在停止錄音後按▶▶可播放剛剛錄製的檔案。

聆聽



- 按◀◀或▶▶可從HOME選單選擇“Recorded Files”然後按▶▶。
- 按◀◀或▶▶選擇需要的資料夾，然後再按▶▶。
- 按◀◀或▶▶選擇需要的檔案，然後再按▶▶。
開始播放，操作指示燈亮起綠色。
140101_0010
04/04 1h23m45s
- 按VOL -/+來調整音量。
- 按▶▶停止播放。

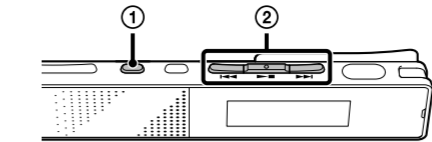
刪除



- 附註
檔案一旦刪除，便無法復原。
- 從錄製的檔案清單選擇要刪除的檔案，或播放要刪除的檔案。
- 按OPTION，按◀◀或▶▶來選擇“Delete a File”，然後按▶▶。
“Delete?” 顯示並播放指定的檔案以供確認。
Play Mode
Delete a File
Delete Track Marks
- 按◀◀或▶▶來選擇“yes”，然後按▶▶。
“Please Wait” 顯示視窗，同時所選檔案將被刪除。
140101_0010
Delete?
Yes No

使用HOME選單

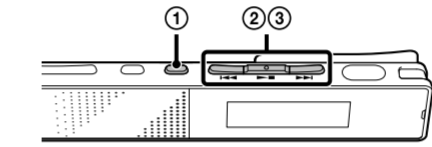
您可以按住BACK/HOME來顯示HOME選單的各個功能。HOME選單能讓您選擇功能，搜尋錄製的檔案，或變更 IC錄音機的設定。



- 按住BACK/HOME。
出現HOME選單視窗。
Record
HOME選單項目會依下列順序顯示。
Podcast Music Recorded Files Record Settings Return to XX
* “XX” 代表您目前使用的功能。
- 按◀◀或▶▶可選擇要使用的功能，然後再按▶▶。
您可以選擇下列功能：
Podcast 您可以選擇從電腦匯入的播客檔案，然後再予以播放。
Music 您可以選擇從電腦匯入的音樂檔案，然後再予以播放。
Recorded Files 您可以選擇以 IC錄音機錄製的檔案，然後再予以播放。
Record 錄製的檔案儲存於FOLDER (資料夾)。
您可以顯示錄音視窗。若要開始錄音，請按●□。
Settings 您可以顯示Settings選單，以及變更 IC錄音機的各種設定。
Return to XX* 您可以返回進入HOME選單之前顯示的視窗。
* “XX” 代表您目前使用的功能。

使用OPTION選單

您可以按OPTION來顯示OPTION選單。OPTION選單項目會隨著 IC錄音機各個功能而有所差別，它能讓您變更各項設定等。



- 從HOME選單選擇要使用的功能，然後再依序按▶▶和OPTION。
Recording Folder
Scene Select
Recording Delay
 - 按◀◀或▶▶來選擇要設定的選單項目，然後再按▶▶。
 - 按◀◀或▶▶來選擇要設定的設定值，然後再按▶▶。
- 如需各功能之設定項目的詳細資訊，請參閱說明指南。

將 IC錄音機上的檔案複製到電腦

可以將 IC錄音機上的檔案和資料夾複製到電腦上進行儲存。

- 把 IC錄音機連接到電腦。
- 複製要傳到電腦上的檔案或資料夾。
將想要複製的檔案或資料夾從“IC RECORDER”拖放到電腦的本機磁碟上。
複製檔案或資料夾 (拖放)
1 按住、2 拖曳、3 然後放下。
IC RECORDER 電腦
- 將 IC錄音機自電腦中斷。

安裝Sound Organizer

在電腦上安裝Sound Organizer。
Sound Organizer可讓您在 IC錄音機和電腦之間交換檔案。從音樂CD和其他媒體匯入的歌曲、MP3、和其他匯入電腦的音訊檔案及Podcast亦可在 IC錄音機上播放或傳輸到 IC錄音機。

- 附註
Sound Organizer僅與Windows電腦相容，與Mac並不相容。
- 安裝Sound Organizer時，請登入具有系統管理員權限的帳戶。
- 將隨附USB纜線的一端連接到USB接頭護蓋內的USB接頭，將另一端連接到執行中電腦的USB連接埠。
確認 IC錄音機已經被正確辨識。
把 IC錄音機連接到電腦時， IC錄音機的顯示視窗將顯示“Connecting”。
- 前往[開始]功能表並按一下[電腦]，然後按兩下 [IC RECORDER] → [FOR WINDOWS]。
- 按兩下[SoundOrganizer_V1601] (或[SoundOrganizer_V1601.exe])，按照出現在畫面中的指示操作。
- 確定接受授權合約的條款之後，選擇 [I accept the terms in the license agreement]，然後按一下 [Next]。
- 當[Setup Type]視窗出現時，請選擇[Standard]或[Custom]，然後按一下[Next]。依照畫面上的指示進行，然後在選擇[Custom]時進行安裝設定。
- 當[Ready to Install the Program]視窗出現時，按一下[Install]。
- 當[Sound Organizer has been installed successfully.]視窗出現時，按一下[Launch Sound Organizer Now]，然後按一下[Finish]。
- 附註
安裝Sound Organizer後，可能需要重新啟動電腦。
- 附註
如果您將內建記憶體格式化，儲存的所有資料都會遭到刪除。(Sound Organizer軟體也會遭到刪除。)

事先注意事項

有關電源
DC 3.7 V: 使用內建的充電鋰離子電池
DC 5.0 V: 使用USB交流電轉換器時
額定電流消耗: 500 mA

有關安全
駕車、騎車或操作任何機車時不要操作本機。

有關握拿
• 不要讓本機靠近熱源或放置於陽光直射、灰塵很多或有機械振動的地方。
• 假如有任何固體或液體落入本機，在進一步操作之前，請先請合格的人員檢查。
• 使用 IC錄音機時，務必遵守以下注意事項，以免造成機殼變形或 IC錄音機故障。
– 請勿在 IC錄音機置於後口袋時坐下。
– 不要將耳機線纏繞的 IC錄音機放進袋子裡，然後使袋子受到強力碰撞。

如果對本機有任何疑問或問題，請向最近的Sony經銷商諮詢。
警告
請勿將電池 (安裝的電池組或電池) 長時間暴露在過熱的熱源下，如陽光或火源等。

防止聽覺損害
避免以高音量使用耳機。聽覺專家建議不要連續、高音量及長時間使用耳機。如果發生耳鳴現象，請調低音量或暫停使用。



僅適用於台灣
廢電池請回收
容量 (使用者可用容量 ⁴⁾142)
16 GB (約14.40 GB = 15461882265位元組)
⁴⁾ 檔案管理必須使用少量的內建記憶體，因此這些記憶體無法供使用者儲存之用。
⁴⁾ 在以 IC錄音機將內建記憶體格式化的情況下。
電源需求
• 內建充電式鋰離子電池
• USB電源 (經由隨附USB電纜從電腦供電)
額定電壓
• 鋰離子電池: 3.7 V
• USB電源: 5 V

尺寸 (寬/高/深) (不包括突出部分和控制按鈕)
約102.0 mm × 20.0 mm × 7.4 mm
重量
約29 g

| 單元 | 限用物質及其化學符號 | | | | | |
|------|------------|--------|--------|-------------------------|------------|--------------|
| | 鉛 (Pb) | 汞 (Hg) | 鎘 (Cd) | 六價鉻 (Cr ⁶⁺) | 多溴聯苯 (PBB) | 多溴二苯醚 (PBDE) |
| 實裝基板 | - | ○ | ○ | ○ | ○ | ○ |
| 框體 | - | ○ | ○ | ○ | ○ | ○ |
| 顯示板 | - | ○ | ○ | ○ | ○ | ○ |
| 附屬品 | - | ○ | ○ | ○ | ○ | ○ |

備考1. “超出0.1 wt %”及“超出0.01 wt %”係指限用物質之百分比含量超出百分比含量基準值。
備考2. “○”係指該項限用物質之百分比含量未超出百分比含量基準值。
備考3. “-”係指該項限用物質為排除項目。

請檢查附件項目

- IC錄音機 (1)
- USB纜線 (1)
- 便攜袋 (1)
- 入門指南 (本圖卡)
- 保固卡 (適用於韓國的客戶)
- 應用程式軟體、Sound Organizer (安裝程式檔案已儲存在內建記憶體中，以便安裝在電腦上)。

商標
• Microsoft、Windows和Windows Media是Microsoft Corporation在美國和/或其他國家的註冊商標或商標。
• macOS是Apple Inc. (蘋果電腦公司) 在美國以及其它國家註冊的商標。
• MPEG Layer-3音頻編碼技術和專利由Fraunhofer IIS和Thomson授權。

所有其他商標和註冊商標是其各自所有者的商標或註冊商標。此外，本手冊不會每次皆提到“TM”和“®”。

This product is protected by certain intellectual property rights of Microsoft Corporation. Use or distribution of such technology outside of this product is prohibited without a license from Microsoft or an authorized Microsoft subsidiary.