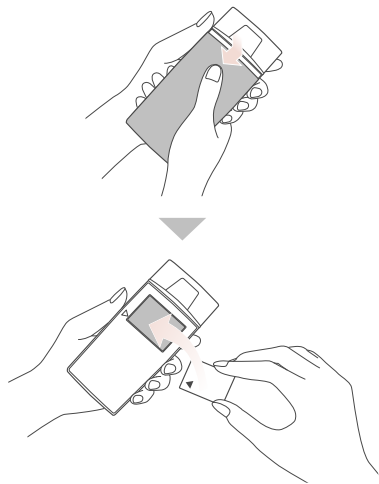


1 시작하기

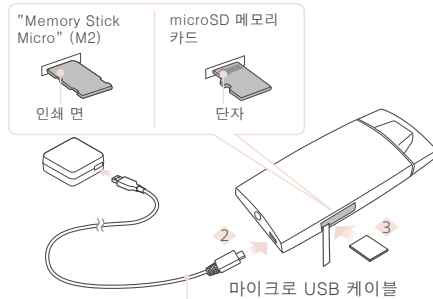
1. 배터리 커버를 열고 배터리 팩을 삽입합니다.



2. 배터리 팩을 충전합니다.

- 배터리를 충전하기 전에 카메라를 끄십시오.
- 마이크로 USB 케이블(부속)을 사용하여 카메라를 AC 어댑터(부속)에 연결하십시오. 그런 다음 전원 코드(부속)를 사용하여 AC 어댑터를 콘센트에 연결합니다.

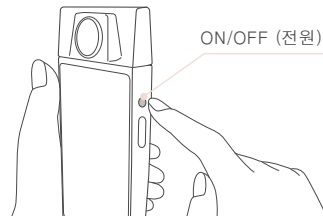
3. 메모리 카드 커버를 열고 메모리 카드(별매)를 삽입합니다.



2 초기 설정

1. ON/OFF (전원) 버튼을 누릅니다.

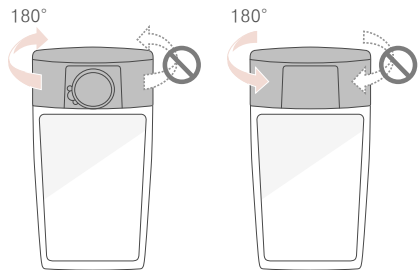
- 카메라를 처음으로 켜면 Language Setting이 표시됩니다.



2. 터치 패널을 사용하여 화면 지침을 따릅니다.

1. 셔터 버튼을 누릅니다.

- 화면의 아무데나 짧게 터치하여 영상을 촬영할 수 있습니다(아이콘이 표시된 부위 제외).
- 렌즈를 돌려 원하는 각도에서 피사체를 손쉽게 촬영할 수 있습니다.
다음 그림과 같이 렌즈를 시계 방향으로 180도 돌릴 수 있습니다.



2. [▶] (재생)을 터치하여 재생 모드를 전환합니다.

셀프 촬영 팁

- 살짝 누름 터치 셔터 기능으로 손쉽게 셀프 촬영을 할 수 있습니다.

1. 촬영 모드에서 화면의 아무데나 길게 터치합니다 (아이콘이 표시된 부위 제외).
살짝 누름 터치 셔터 메뉴가 표시됩니다.

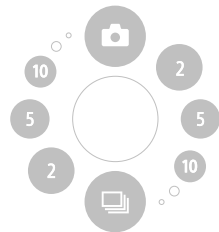
2. 원하는 아이콘 가운데를 손가락으로 밟습니다.

위로: 일반 촬영

오른쪽: 셀프 촬영(2초 / 5초 / 10초)

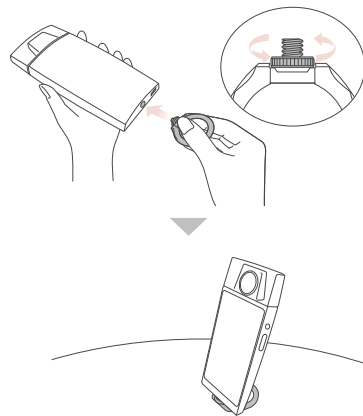
아래로: 연속 촬영

왼쪽: 셀프 타이머를 사용한 연속 촬영



- 링 스탠드(부속)를 사용하여 카메라가 흔들리지 않게 할 수 있습니다.

1. 링 스탠드의 나사를 삼각대 고정구에 끼운 다음, 나사를 돌립니다.



인물 사진을 예쁘게 촬영하려면

기본 설정에서 뷰티 효과 모드가 켜집니다. 이 모드가 활성화되면 카메라에서 검출된 피사체 얼굴의 피부 브라이팅과 스무딩 효과를 조절할 수 있습니다.

참고 사항

동영상은 뷰티 효과 모드로 촬영할 수 없습니다. 동영상을 촬영하려면 [촬영 모드]를 터치하고 다른 촬영 모드로 변경하십시오.

저장된 정지 영상에서 피부결을 보정하고, 눈은 크게 만들고 얼굴은 작게 만드는 등 미용 효과를 적용하여 인물이 좀 더 돋보이도록 할 수 있습니다.

도움말 안내 참조

도움말 안내(사용 설명서)는 온라인 설명서입니다. 자세한 내용, 설정 및 주의 사항을 보려면 도움말 안내를 참조하십시오.

