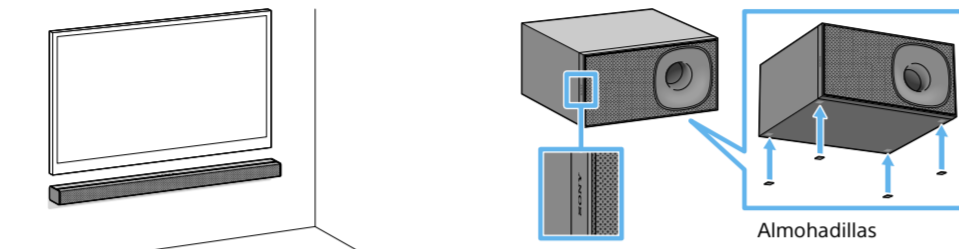
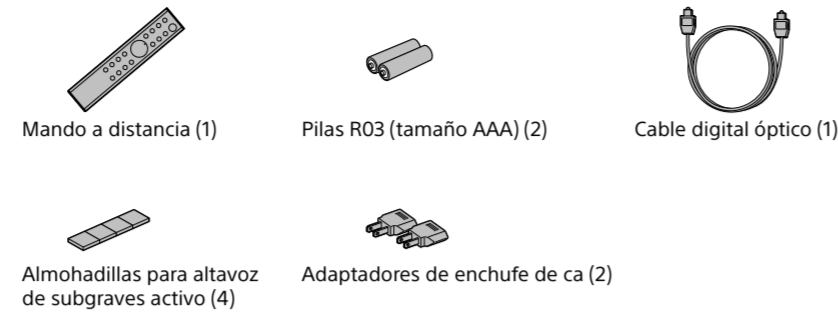


Accesorios suministrados



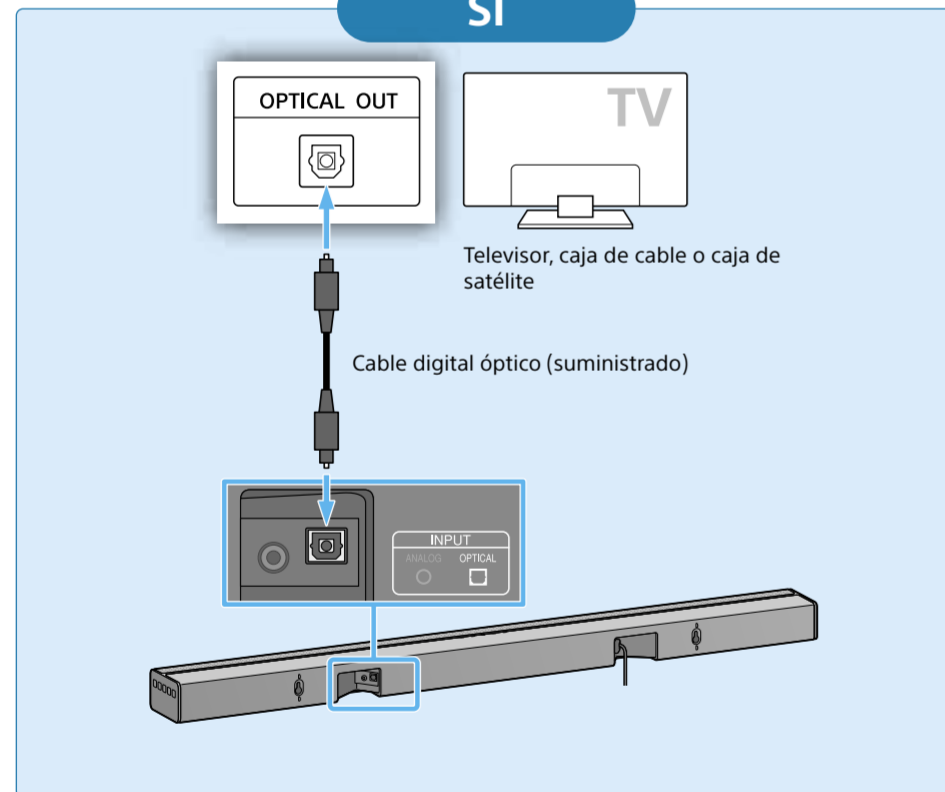
**Para montar el altavoz activo en la pared**  
Consulte el Manual de instrucciones proporcionado.

**Instalación del altavoz de subgraves activo horizontalmente**  
Posicione el altavoz de subgraves activo de modo que el logo "SONY" quede del lado izquierdo orientado hacia el lado frontal.

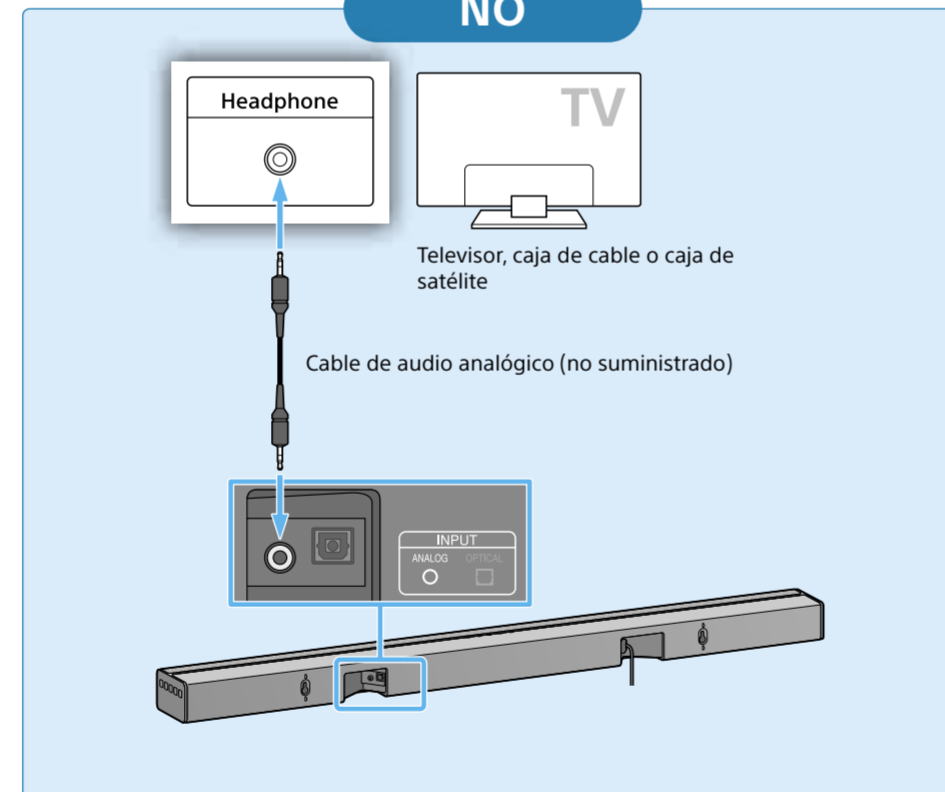
# 1 Conectar solamente con un televisor

¿Hay una toma digital óptica en su televisor?

**SÍ**



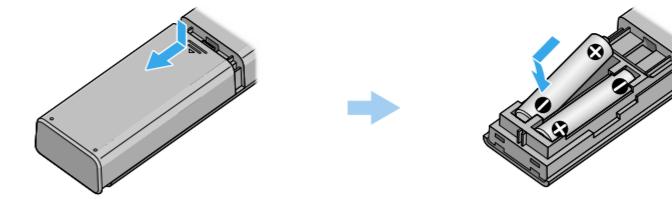
**NO**



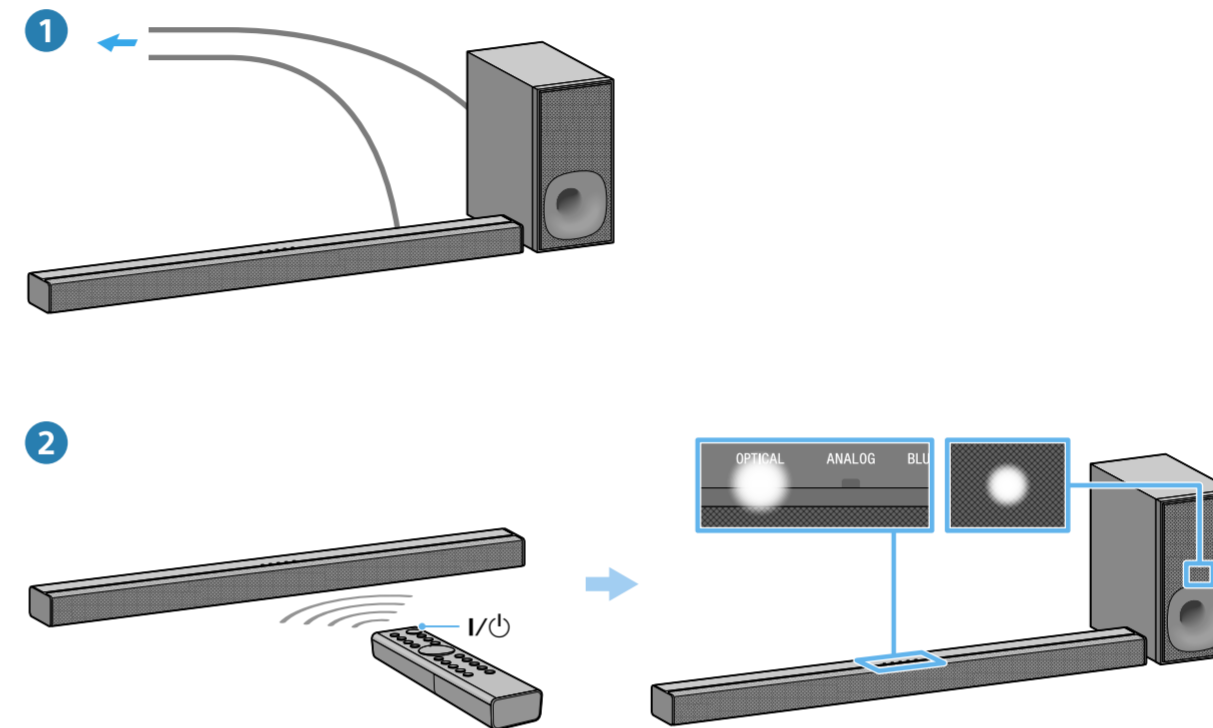
**Nota**

Si la toma de auricular del televisor solo sirve como una toma de salida de audio, revise los ajustes de salida de audio del televisor. Para más detalles, consulte el manual de instrucciones del televisor.

# 2 Configuración del mando a distancia

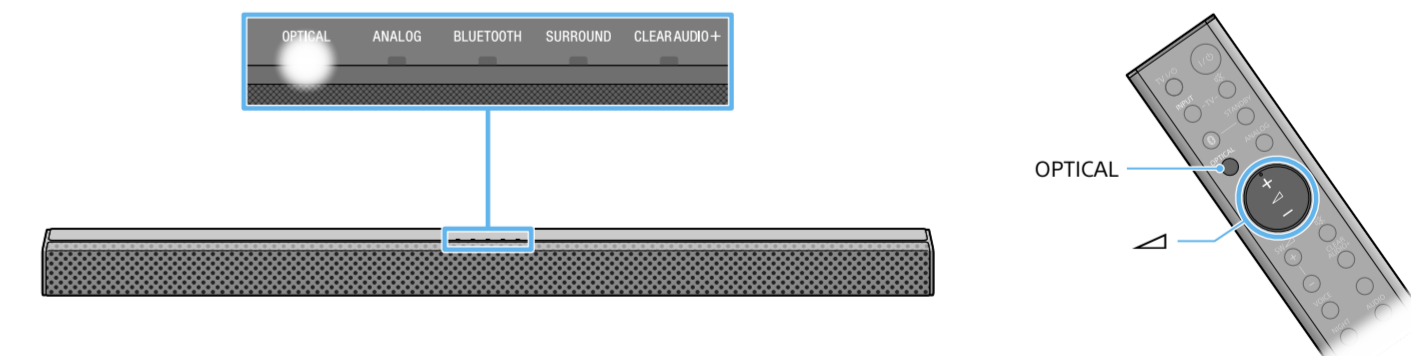


# 3 Encendido del sistema



- 1 Conecte los cable de alimentación de ca
- 2 Presione el botón I/⏻ (encendido/en espera).  
Un indicador de entrada se enciende.  
Confirme que el indicador de encendido/en espera del altavoz de subgraves activo esté iluminada de color verde. Cuando el indicador se enciende, la conexión inalámbrica de la altavoz activo y el altavoz de subgraves activo se completa. Si no se enciende, la transmisión inalámbrica no está activada. Consulte "Sonido inalámbrico del altavoz de subgraves activo" en "Solución de problemas" en el Manual de instrucciones suministrado.

# 4 Escuchar el sonido



Presione el botón OPTICAL del mando a distancia para encender el indicador OPTICAL del altavoz activo. Luego, presione el botón (volumen) del mando a distancia para ajustar el volumen.  
Si conectó su televisor a una toma ANALOG en el paso 1, presione el botón ANALOG del mando a distancia.

¡Configuración completada! ¡Disfrútelo!

Vea el Manual de instrucciones suministrado sobre la conexión BLUETOOTH y otras funciones.

