



Using the Spotify service  
 Utilisation du service Spotify  
 Utilización del servicio Spotify  
 Verwendung des Spotify-Dienstes  
 Gebruik van de Spotify-service  
 Come usare il servizio Spotify  
 Korzystanie z usługi Spotify  
 使用 Spotify 服務  
 Uso do serviço Spotify

© 2014 Sony Corporation Printed in Malaysia

### English

“Spotify” gives you instant access to millions of songs. The “Spotify Connect” feature lets you select music on the Spotify App and stream it on your audio product. To use “Spotify Connect” feature, you need a Premium account.

For details, visit [www.Spotify.com/connect](http://www.Spotify.com/connect)

#### 1 Connect your audio product and mobile device (smartphone or tablet) to the wireless network.

All devices need to be on the same network. For details on the audio product’s connection and network settings, refer to the operating instructions or the help guide.

#### 2 Download the Spotify App to your mobile device from Google Play™ or App Store.

#### 3 Launch the Spotify App and log in to the Spotify Premium account.

#### 4 Select and start playing the music.

#### 5 Tap the Connect icon (🔗) and select the audio product as the audio output device. For example, see the illustration below.

#### Tip

When “Spotify Connect” is activated, the Connect icon (🔗) lights up.

### Français

« Spotify » vous offre un accès instantané à des millions de chansons. La fonction « Spotify Connect » vous permet de sélectionner de la musique sur l’application Spotify et de la diffuser sur votre appareil audio. Pour utiliser la fonction « Spotify Connect », vous avez besoin d’un compte Premium.

Pour les détails, consultez le site [www.Spotify.com/connect](http://www.Spotify.com/connect)

#### 1 Connectez votre appareil audio et votre périphérique mobile (smartphone ou tablette) au réseau sans fil.

Tous les périphériques doivent être sur le même réseau. Pour les détails sur la connexion des appareils audio et les réglages réseau, reportez-vous au mode d’emploi et au manuel d’aide.

#### 2 Téléchargez l’application Spotify sur votre périphérique mobile à partir de Google Play™ ou App Store.

#### 3 Lancez l’application Spotify et connectez-vous au compte Spotify Premium.

#### 4 Sélectionnez et démarrez la lecture de la musique.

#### 5 Touchez l’icône Connect (🔗) et sélectionnez l’appareil audio comme périphérique de sortie audio. Par exemple, reportez-vous à l’illustration ci-dessous.

#### Conseil

Quand « Spotify Connect » est activé, l’icône Connect (🔗) est allumé.

### Español

“Spotify” le ofrece acceso instantáneo a millones de canciones. Con la función “Spotify Connect”, puede elegir música en la aplicación Spotify y escucharla en el equipo de audio. Para poder utilizar la función “Spotify Connect”, se necesita una cuenta Premium.

Para los detalles, visite [www.Spotify.com/connect](http://www.Spotify.com/connect)

#### 1 Conecte su equipo de audio y dispositivo móvil (smartphone o tableta) a la red inalámbrica.

Todos los dispositivos tienen que estar en la misma red. Para obtener más información sobre la conexión del equipo de audio y los ajustes de red, consulte el manual de instrucciones o la guía de ayuda.

#### 2 Descargue la aplicación Spotify en su dispositivo móvil desde Google Play™ o App Store.

#### 3 Inicie la aplicación Spotify e inicie sesión en la cuenta de Spotify Premium.

#### 4 Elija la música e inicie su reproducción.

#### 5 Toque el icono Connect (🔗) y seleccione el equipo de audio como dispositivo de salida de audio. Como ejemplo, véase la siguiente ilustración.

#### Sugerencia

Cuando se activa “Spotify Connect”, se enciende el icono Connect (🔗).

### Deutsch

„Spotify“ gibt Ihnen sofortigen Zugriff auf Millionen von Songs. Das Merkmal „Spotify Connect“ erlaubt es Ihnen, Musik in der Spotify App zu wählen und zu Ihrem Audioprodukt zu streamen. Zur Verwendung des Merkmals „Spotify Connect“ benötigen Sie ein Premium-Konto. Einzelheiten finden Sie bei [www.Spotify.com/connect](http://www.Spotify.com/connect)

#### 1 Verbinden Sie Ihr Audioprodukt und Mobilgerät (Smartphone oder Tablet) mit einem Drahtlosnetzwerk.

Alle Geräte müssen im gleichen Netzwerk sein. Einzelheiten zur Verbindung des Audioprodukt und den Netzwerkeinstellungen schlagen Sie in der Bedienungsanleitung oder der Hilfe nach.

#### 2 Laden Sie die Spotify App von Google Play™ oder dem App Store zu Ihrem Mobilgerät herunter.

#### 3 Starten Sie die Spotify App und melden Sie sich beim Spotify Premium-Konto an.

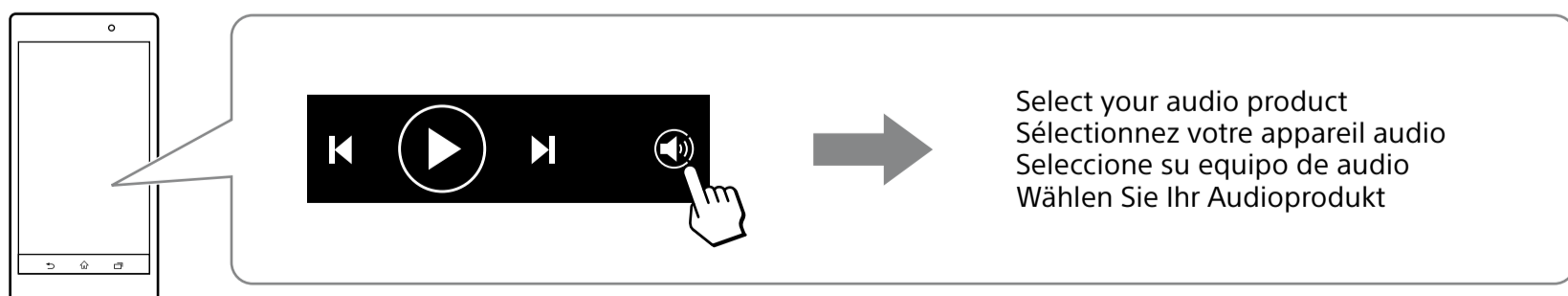
#### 4 Wählen Sie die Musik und starten Sie die Wiedergabe.

#### 5 Tippen Sie auf das Verbindung-Symbol (🔗) und wählen Sie das verwendete Audioprodukt als Audio-Ausgabegerät. Als Beispiel siehe folgende Abbildung.

#### Tipp

Wenn „Spotify Connect“ aktiviert ist, leuchtet das Verbindung-Symbol (🔗) auf.

### Example/Exemple/Ejemplo/Beispiel



## Nederlands

"Spotify" geeft u direct toegang tot miljoenen liedjes. Met "Spotify Connect" kunt u muziek op de Spotify App selecteren en het op uw audioproduct streamen. Voor gebruik van "Spotify Connect" moet u een Premium-account hebben. Ga voor details naar: [www.spotify.com/connect](http://www.spotify.com/connect)

- 1 Verbind uw audioproduct en mobiele apparaat (smartphone of tablet) met het draadloze netwerk.**  
Alle apparaten moeten op hetzelfde netwerk zijn. Zie de gebruiksaanwijzing of help-gids voor details aangaande het verbinden van het audioproduct en netwerkinstellingen.
- 2 Download de Spotify App van Google Play™ of App Store op uw mobiele apparaat.**
- 3 Start de Spotify App en log op uw Spotify Premium-account in.**
- 4 Selecteer en start de weergave van de muziek.**
- 5 Tik op het pictogram voor het verbinden (🔗) en selecteer het audioproduct als het audio-uitgangsaapparaat. Zie als voorbeeld de afbeelding hieronder.**

### Tip

Wanneer "Spotify Connect" wordt geactiveerd, licht het pictogram voor het verbinden (🔗) op.

## Italiano

"Spotify" fornisce l'accesso immediato a milioni di canzoni. Con la funzione "Spotify Connect", in particolare, dall'applicazione Spotify si può selezionare la musica preferita e ascoltarla in streaming con il proprio apparecchio audio. Per usare la funzione "Spotify Connect" è necessario disporre di un account Premium. Per ulteriori informazioni s'invita a visitare il sito [www.spotify.com/connect](http://www.spotify.com/connect)

- 1 Connettere l'apparecchio audio e il dispositivo mobile (smartphone o tavoletta) alla rete wireless.**  
Entrambi i dispositivi devono essere connessi alla stessa rete. Per maggiori informazioni sulla connessione dell'apparecchio audio e le impostazioni di rete si prega di vedere le istruzioni per l'uso o la guida.
- 2 Da Google Play™ o da App Store scaricare l'applicazione Spotify nel proprio dispositivo mobile.**
- 3 Lanciare l'applicazione Spotify e accedere al proprio account Spotify Premium.**
- 4 Selezionare la musica preferita e avviarne la riproduzione.**
- 5 Toccare l'icona Connect (🔗) e selezionare l'apparecchio audio dal quale fare emettere effettivamente il suono. Vedere un esempio nell'illustrazione sottostante.**

### Suggerimento

Quando "Spotify Connect" si attiva, l'icona Connect (🔗) s'illumina.

## Polski

„Spotify” zapewnia natychmiastowy dostęp do milionów utworów. Funkcja „Spotify Connect” umożliwia wybór utworów w aplikacji Spotify App i odtwarzanie ich w streamingu na posiadanym urządzeniu audio. Do korzystania z funkcji „Spotify Connect” wymagane jest konto Premium. Więcej szczegółów: [www.spotify.com/connect](http://www.spotify.com/connect)

- 1 Połącz urządzenie audio i urządzenie mobilne (smartfon lub tablet) z siecią bezprzewodową.**  
Wszystkie urządzenia muszą znajdować się w tej samej sieci. Więcej szczegółów dotyczących podłączania urządzeń audio i ustawień sieciowych znaleźć można w instrukcji obsługi lub przewodniku pomocniczym.
- 2 Pobierz aplikację Spotify App na swoje urządzenie mobilne z Google Play™ lub App Store.**
- 3 Uruchom aplikację Spotify App i zaloguj się na konto Spotify Premium.**
- 4 Wybierz utwory i rozpocznij ich odtwarzanie.**
- 5 Stuknij ikonę połączenia (🔗) i wybierz posiadane urządzenie audio jako wyjściowe urządzenie audio. Przykład przedstawiono na ilustracji poniżej.**

### Wskazówka

Po aktywacji funkcji „Spotify Connect” ikona połączenia (🔗) zostaje podświetlona.

## 中文

“Spotify”可讓您即時訪問數百萬首歌曲。“Spotify Connect”功能可讓您選擇 Spotify 應用程序上的音樂並在您的音頻產品上串流音樂。要使用“Spotify Connect”功能，您需要一個高級賬號。詳情請造訪 [www.spotify.com/connect](http://www.spotify.com/connect)

- 1 將您的音頻產品和移動裝置（智能手機或平板電腦）連接至無線網絡。**  
所有裝置需要在同一網絡中。有關音頻產品的連接和網絡設定的詳情，請參閱使用說明書或說明指南。
- 2 從 Google Play™ 或 App Store 將 Spotify 應用程序下載到您的移動裝置。**
- 3 啟動 Spotify 應用程序並登錄到 Spotify 高級賬號。**
- 4 選擇並開始播放音樂。**
- 5 輕觸連接圖標 (🔗) 並將音頻產品選為音頻輸出裝置。例如，請看以下插圖。**

### 提示

當“Spotify Connect”啟動時，連接圖標 (🔗) 亮起。

## Português

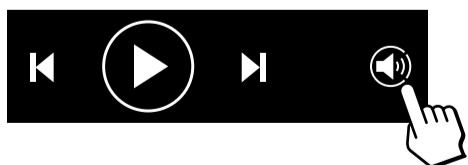
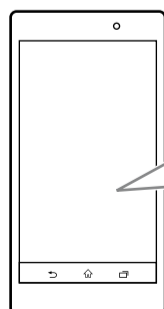
“Spotify” oferece-lhe acesso instantâneo a milhões de canções. A função “Spotify Connect” permite-lhe escolher música no app Spotify e transmiti-la no seu produto de áudio. Para usar a função “Spotify Connect”, você precisa de uma conta Premium. Para maiores detalhes, visite [www.spotify.com/connect](http://www.spotify.com/connect)

- 1 Conecte o seu produto de áudio e o seu dispositivo móvel (smartphone ou tablet) à rede sem fio.**  
Todos os dispositivos precisam estar na mesma rede. Para os detalhes sobre a conexão do produto de áudio e as definições de rede, consulte o manual de instruções ou o guia de ajuda.
- 2 Baixe o app Spotify para o seu dispositivo móvel de Google Play™ ou App Store.**
- 3 Inicie o app Spotify e faça login na conta Spotify Premium.**
- 4 Selecione e inicie a reprodução de música.**
- 5 Toque no ícone de conexão (🔗) e selecione o produto de áudio como o dispositivo de saída de áudio. Por exemplo, consulte a ilustração abaixo.**

### Sugestão

Quando “Spotify Connect” for ativado, o ícone de conexão (🔗) se acenderá.

### Voorbeeld/Esempio/Przykład/範例/Exemplo



Selecteer uw audioproduct  
Selezionare l'apparecchio audio  
Wybierz swoje urządzenie audio  
選擇您的音頻產品  
Selecione o seu produto de áudio