



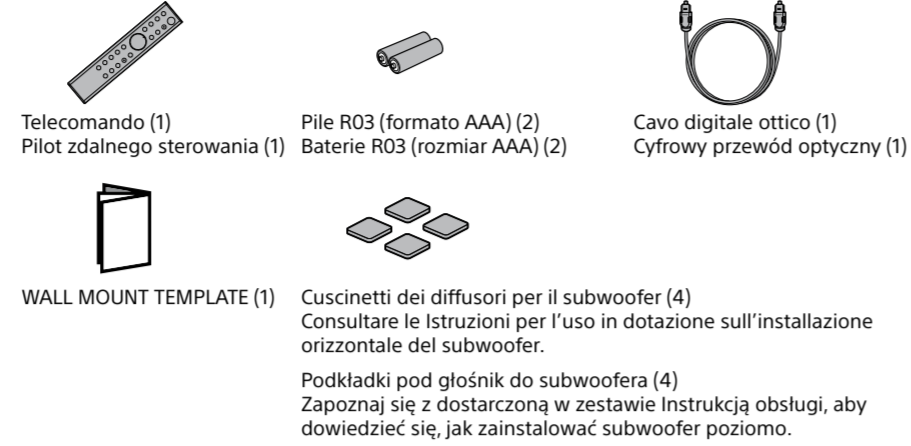
Sound Bar

Guida di avvio Przewodnik uruchamiania

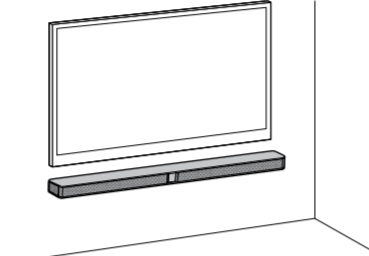
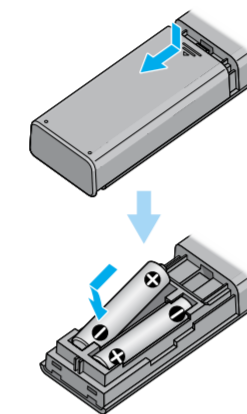
HT-CT290/HT-CT291

IT
PL

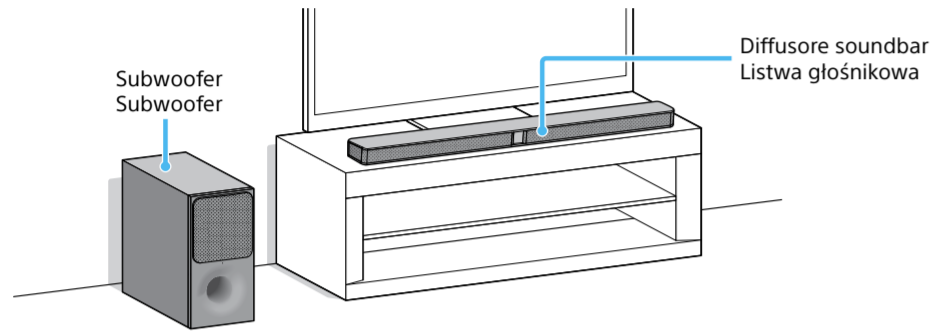
Accessori in dotazione Dostarczone wyposażenie



Per inserire le pile Aby włożyć baterie

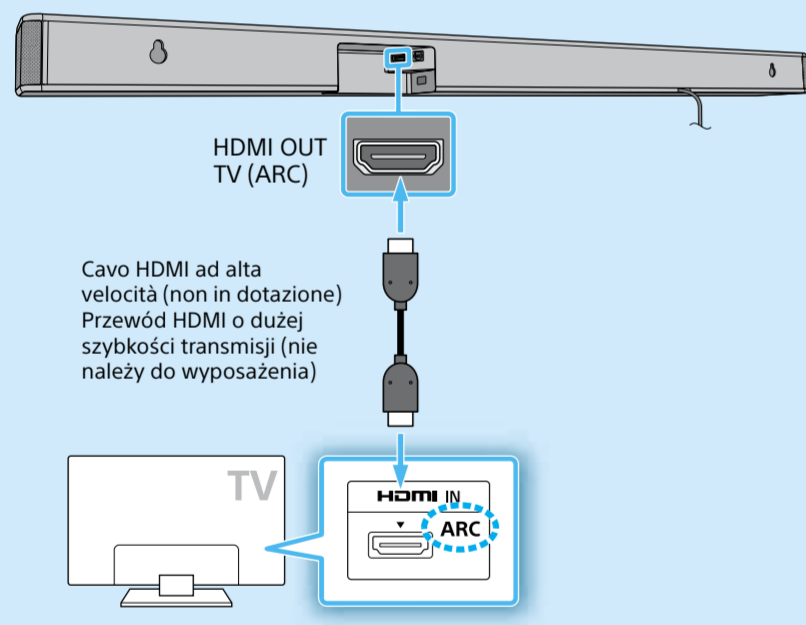


Per il montaggio del diffusore soundbar su una parete
Consultare le Istruzioni per l'uso in dotazione.
Aby zamontować listwę głośnikową na ścianie
Zapoznaj się z dostarczoną w zestawie Instrukcją obsługi.



1 Collegamento con un televisore Łączenie z telewizorem

Jack di ingresso HDMI del televisore con l'etichetta "ARC" Gniazdo wejściowe HDMI telewizora z etykietą „ARC”



Cavo HDMI ad alta velocità (non in dotazione)
Przewód HDMI o dużej szybkości transmisji (nie należy do wyposażenia)

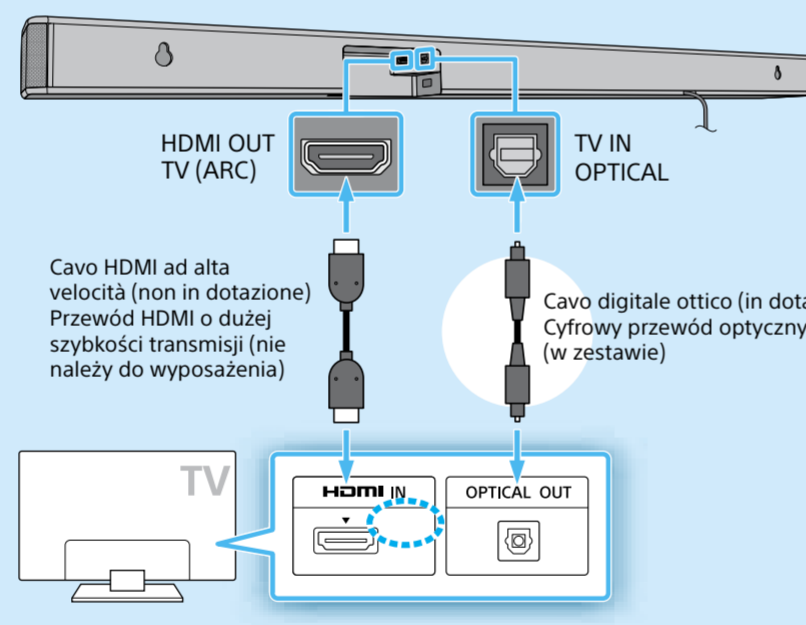
Nota

- Assicurarsi che il cavo HDMI sia inserito saldamente.
- Per visualizzare l'elenco del contenuto USB sullo schermo del televisore, assicurarsi di connettere il sistema al televisore utilizzando il cavo HDMI.

Uwaga

- Upewnij się, że przewód HDMI jest dokładnie włożony.
- Aby wyświetlić listę zawartości USB na ekranie telewizora, upewnij się, że podłączysz system do telewizora za pomocą kabla HDMI.

Jack di ingresso HDMI del televisore senza l'etichetta "ARC" Gniazdo wejściowe HDMI telewizora bez etykiety „ARC”

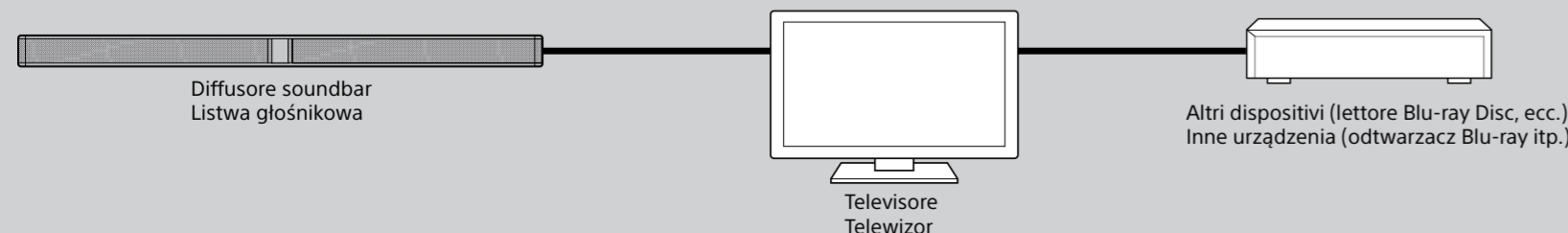


Cavo HDMI ad alta velocità (non in dotazione)
Przewód HDMI o dużej szybkości transmisji (nie należy do wyposażenia)

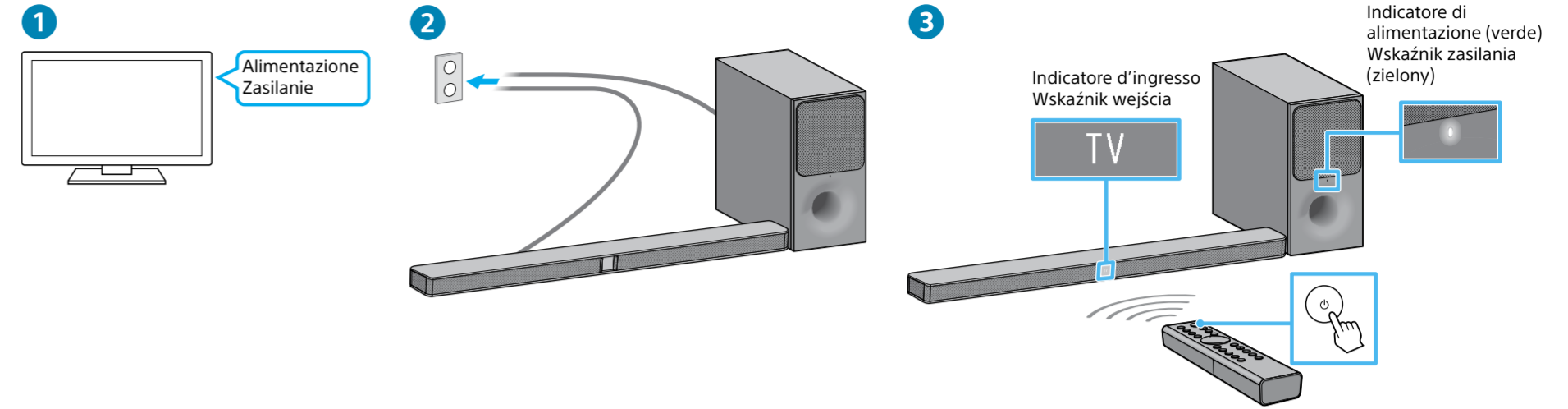
Cavo digitale ottico (in dotazione)
Cyfrowy przewód optyczny (w zestawie)

Connessione di altri dispositivi al televisore (opzionale) Łączenie innych urządzeń z telewizorem (opcjonalne)

L'audio di altri dispositivi può essere emesso sul sistema tramite il televisore. Per connettere altri dispositivi al televisore, fare riferimento alle Istruzioni per l'uso del televisore stesso. Dźwięk z innych urządzeń może być kierowany do systemu przez telewizor. Więcej szczegółów dotyczących łączenia innych urządzeń z telewizorem podano w Instrukcji obsługi telewizora.



2 Accensione del sistema Włączanie systemu



- Accendere il televisore.
- Collegare i cavi di alimentazione CA.
- Premere (alimentazione). L'indicatore d'ingresso si illumina. Verificare che l'indicatore di alimentazione del subwoofer si illumini di verde. In caso contrario, consultare "Audio wireless del subwoofer" di "Guida alla soluzione dei problemi" nelle Istruzioni per l'uso in dotazione.

Nota

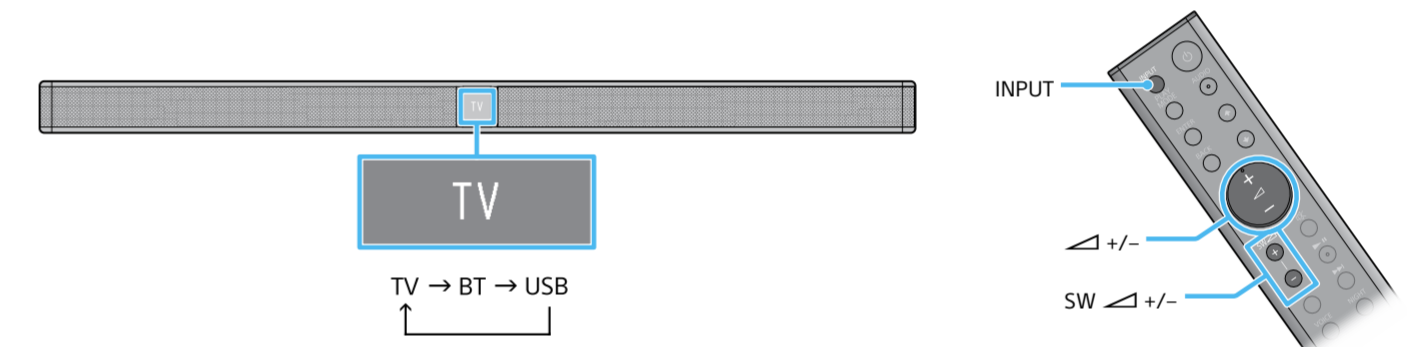
Per evitare interferenze quando si utilizzano più prodotti wireless, connettere il subwoofer al diffusore soundbar mediante la funzione Secure Link. Per i dettagli, consultare le Istruzioni per l'uso in dotazione.

- Włącz telewizor.
- Podłącz przewody sieciowe.
- Naciśnij przycisk (zasilanie). Wskaźnik wejścia zapala się. Potwierdź, że wskaźnik zasilania subwoofera świeci się na zielono. Jeśli nie, zapoznaj się z punktem „Dźwięk bezprzewodowy subwoofera” w rozdziale „Rozwiązywanie problemów” w dołączonej instrukcji obsługi.

Uwaga

Abby zapobiec zakłóceniom w trakcie korzystania z wielu produktów bezprzewodowych, podłącz subwoofer do listwy głośnikowej za pomocą funkcji Secure Link. Aby poznać szczegóły, zapoznaj się z dostarczoną Instrukcją obsługi.

3 Ascolto dell'audio Słuchanie dźwięku



Premere ripetutamente INPUT finché l'indicatore d'ingresso del dispositivo desiderato non si illumina. Quindi, premere ripetutamente +/- per regolare il volume del sistema e premere ripetutamente SW +/- per regolare il volume del subwoofer. Per ascoltare l'audio TV, selezionare il programma desiderato utilizzando il telecomando del televisore.

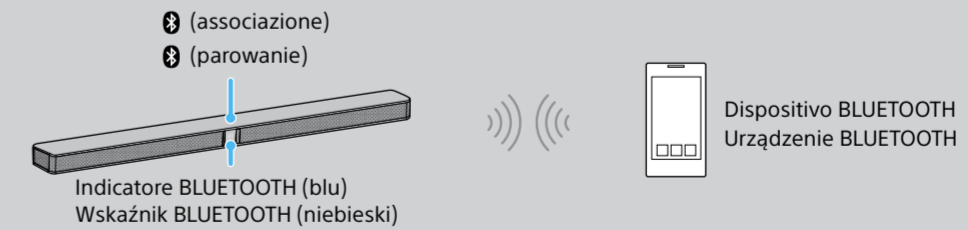
Naciśnij kilkakrotnie INPUT, dopóki nie zapali się wskaźnik wejścia pożądanego urządzenia. Następnie naciśnij kilkakrotnie +/-, aby wyregulować głośność systemu, a także naciśnij kilkakrotnie SW +/-, aby wyregulować głośność subwoofera. Aby słuchać dźwięku z telewizora, wybierz pożądaną program za pomocą pilota zdalnego sterowania telewizora.

Configurazione completata! Divertiti!
Konfiguracja zakończona! Miłego słuchania!

Consultare le Istruzioni per l'uso in dotazione sugli effetti sonori e altre funzioni.
Zapoznaj się z dostarczoną w zestawie Instrukcją obsługi, aby dowiedzieć się więcej o efektach dźwiękowych i innych funkcjach.



Ascoltare musica da un dispositivo BLUETOOTH (Associazione e connessione) Słuchanie muzyki z urządzenia BLUETOOTH (Parowanie i łączenie)



- Collocare il dispositivo BLUETOOTH a non più di 1 metro di distanza dal diffusore soundbar.
- Premere (associazione). L'indicatore BLUETOOTH (blu) lampeggia rapidamente ().
- Attivare la funzione BLUETOOTH e selezionare "HT-CT290/291" sul dispositivo BLUETOOTH.
- Quando la connessione BLUETOOTH è stabilita, l'indicatore BLUETOOTH (blu) si illumina ().
- Avviare la riproduzione sul dispositivo BLUETOOTH.
- Regolare il volume.

- Umieścić urządzenie BLUETOOTH w promieniu 1 metra od listwy głośnikowej.
- Naciśnij (parowanie). Wskaźnik BLUETOOTH (niebieski) szybko miga ().
- Włącz funkcję BLUETOOTH i wybierz „HT-CT290/291” na urządzeniu BLUETOOTH.
- Po nawiązaniu połączenia BLUETOOTH wskaźnik BLUETOOTH (niebieski) zapala się ().
- Rozpocznij odtwarzanie na urządzeniu BLUETOOTH.
- Ustaw głośność.

Consultare le Istruzioni per l'uso in dotazione per i dettagli su altre impostazioni BLUETOOTH.

Zapoznaj się z dostarczoną Instrukcją obsługi, aby poznać szczegóły dotyczące pozostałych ustawień BLUETOOTH.