

DIGITAL RADIO DAB/FM

Istruzioni per l'uso

DAB DAB+

RDS

©2017 Sony Corporation Printed in China

http://www.sony.net/



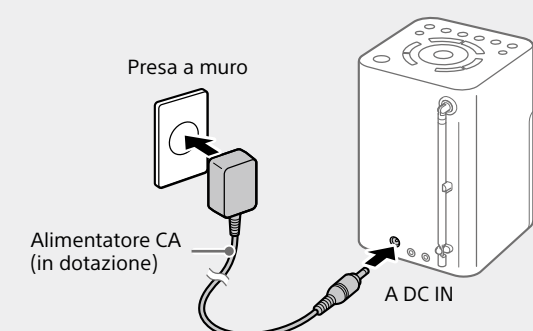
XDR-V20D

Preparativi

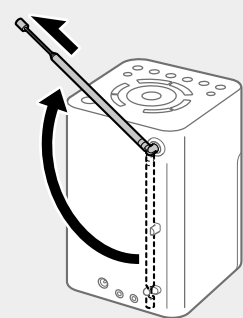
Al primo utilizzo dell'unità, assicurarsi di collegarla a una presa a muro usando l'alimentatore CA (in dotazione). Altrimenti l'unità non si accende.

1 Collegare l'unità a una presa a muro per caricarla.

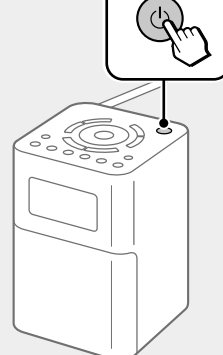
La batteria integrata si carica completamente (100%) in un massimo di 6 ore.



2 Allungare l'antenna.

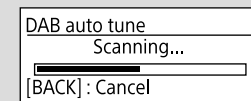


3 Accendere l'unità.

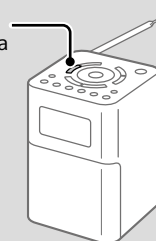


Alla prima accensione dell'unità

Alla prima accensione dell'unità, viene eseguita automaticamente la sintonia automatica DAB. Al completamento della sintonia automatica DAB, l'unità riceve la prima stazione nell'elenco delle stazioni DAB memorizzate dalla sintonia automatica DAB. Per annullare il processo di sintonia automatica DAB, premere **BACK**.



Per annullare il processo di sintonia automatica mentre è in corso, premere **BACK**.

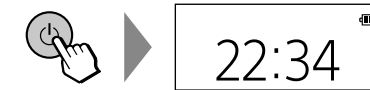


Suggerimento

Per eseguire di nuovo la sintonia automatica successivamente, vedere "Per creare un elenco di stazioni DAB/FM nuove" sotto.

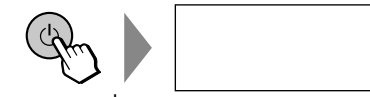
Per spegnere l'unità

Messa in standby dell'unità



L'unità passa al modo standby e sul display appare l'orologio.

Spegnimento completo (unità spenta)



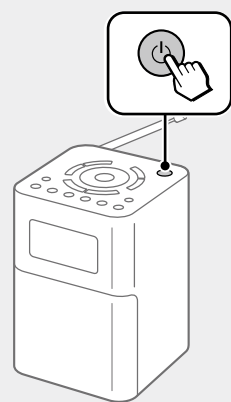
Tenere premuto per circa 2 secondi.

Viene disinserita del tutto l'alimentazione dell'unità e il display si oscura. Spegnere l'unità quando non si utilizza per risparmiare energia.

Ascolto della radio

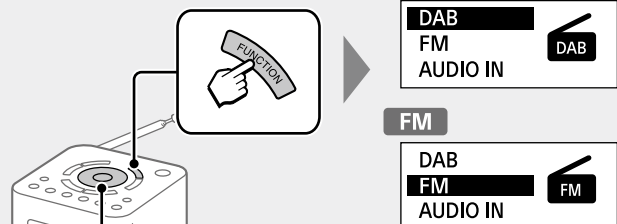
Vedere "Opzioni del menu di impostazione" per la sintonia manuale.

1 Accendere l'unità.



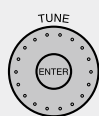
2 Selezionare la funzione "DAB" o "FM".

Premere ripetutamente.



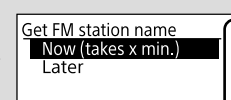
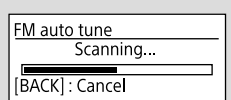
L'unità passa automaticamente alla funzione selezionata dopo circa 2 secondi.

Dopo aver premuto una volta **FUNCTION**, è possibile anche selezionare una funzione ruotando la manopola **TUNE** e premendo **ENTER**.



Alla prima selezione della funzione FM

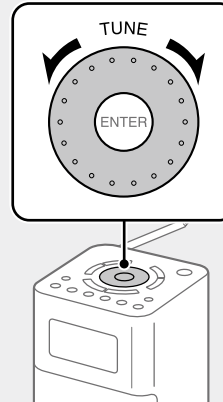
Alla prima selezione della funzione FM, viene eseguita automaticamente la sintonia automatica FM.



Suggerimenti

- Anche se si seleziona "Later" nella schermata "Get FM station name", i nomi delle stazioni FM vengono ricevuti e memorizzati nell'unità durante l'ascolto delle trasmissioni.
- I nomi delle stazioni FM potrebbero non essere trasmessi, secondo la stazione.

3 Selezionare la stazione o il servizio desiderato.



DAB



FM



Preselezione delle stazioni (5 DAB e 5 FM)

1 Sintonizzare la stazione che si desidera preselezionare.

Seguire i punti di "Ascolto della radio", sopra.



2 Tenere premuto il tasto di preselezione desiderato (1-5) finché sul display non appare "Stored to [PRESET x]."

Esempio: Preselezione di una stazione sintonizzata sul tasto di preselezione 3



Suggerimenti

- Se si tenta di memorizzare un'altra stazione con lo stesso numero di preselezione, la stazione memorizzata in precedenza viene sostituita.
- Le stazioni preselezionate rimangono nella memoria dell'unità anche dopo aver eseguito una sintonia automatica.
- Il tasto di preselezione 3 sull'unità ha un punto tattile. Usare il punto tattile come un riferimento quando si aziona l'unità.

Ascolto di una stazione preselezionata

1 Selezionare la funzione "DAB" o "FM".



2 Selezionare la stazione preselezionata desiderata.

Esempio: Quando si preme il tasto di preselezione 3



Nota

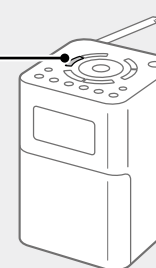
Per evitare di cambiare accidentalmente le stazioni preselezionate, non tenere premuto il tasto di preselezione.

Il processo di sintonia automatica FM

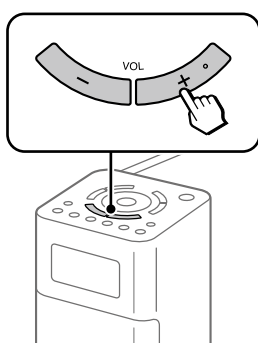
È possibile annullare il processo di sintonia automatica FM che ha inizio la prima volta che si seleziona la funzione FM.

Tuttavia, per sintonizzare le stazioni in base all'elenco delle stazioni, è necessario eseguire la sintonia automatica FM. Per i dettagli su come eseguire la sintonia automatica FM in un secondo momento, vedere "Per creare un elenco di stazioni DAB/FM nuove".

Per annullare il processo di sintonia automatica mentre è in corso, premere **BACK**.



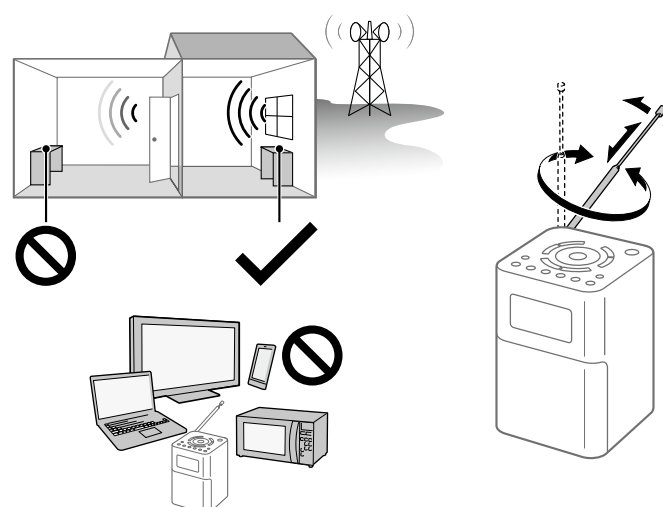
Per regolare il volume



Suggerimenti

- L'ultimo volume impostato viene memorizzato nella memoria dell'unità.
- VOL +** sull'unità ha un punto tattile. Usare il punto tattile come un riferimento quando si aziona l'unità.

Per migliorare la ricezione radio DAB/FM

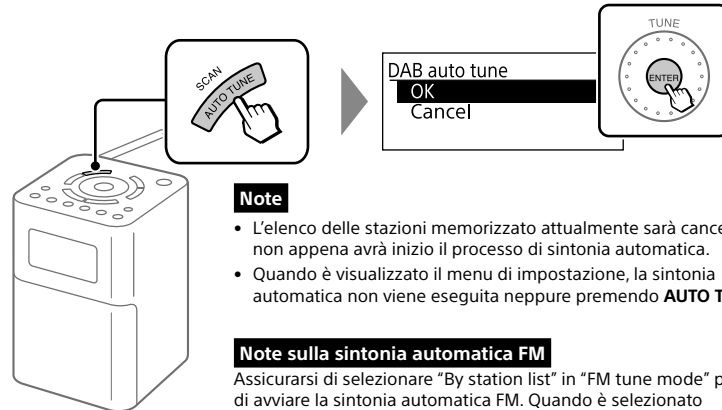


Nota

Quando si regola l'antenna, assicurarsi di afferrarla dalla parte inferiore. L'antenna si può danneggiare se la si sposta con forza eccessiva afferrandola dalla parte superiore.

Per creare un elenco di stazioni DAB/FM nuove

Se ci si è trasferiti in un'altra regione, eseguire di nuovo la sintonia automatica DAB e FM. Selezionare la funzione "DAB" o "FM", quindi premere **AUTO TUNE**.



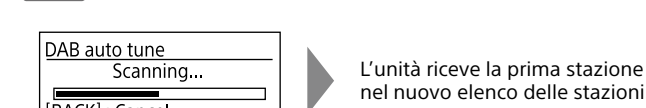
Nota

- L'elenco delle stazioni memorizzato attualmente sarà cancellato non appena avrà inizio il processo di sintonia automatica.
- Quando è visualizzato il menu di impostazione, la sintonia automatica non viene eseguita neppure premendo **AUTO TUNE**.

Nota sulla sintonia automatica FM

Assicurarsi di selezionare "By station list" in "FM tune mode" prima di avviare la sintonia automatica FM. Quando è selezionato "Manual tune", si avvia invece la sintonia con scansione. Vedere "Opzioni del menu di impostazione" per i dettagli.

DAB



L'unità riceve la prima stazione nel nuovo elenco delle stazioni.

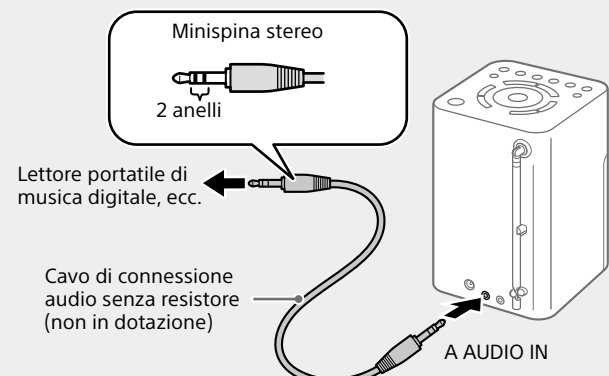
FM



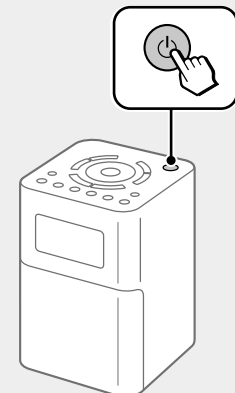
L'unità riceve la prima stazione nel nuovo elenco delle stazioni.

Ascolto di musica da un dispositivo esterno

1 Collegare il dispositivo esterno all'unità.



2 Accendere l'unità.

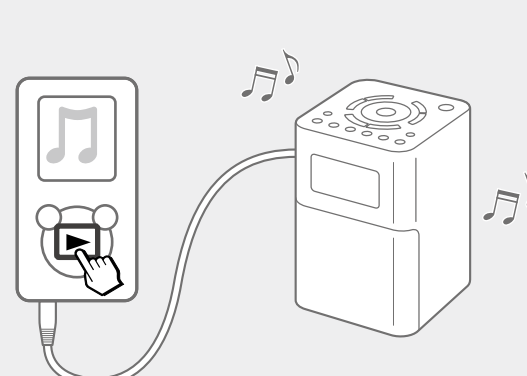


3 Selezionare la funzione "AUDIO IN".



L'unità passa automaticamente alla funzione selezionata dopo circa 2 secondi. Dopo aver premuto una volta **FUNCTION**, è possibile anche selezionare una funzione ruotando la manopola **TUNE** e premendo **ENTER**.

4 Avviare la riproduzione nel dispositivo connesso.



Per regolare il volume

Selezionare il volume adeguato nel dispositivo connesso e quindi regolarlo nell'unità usando i tasti **VOL +** o **-**.

