

DIGITAL RADIO DAB/FM

Bruksanvisning

DAB DAB+

RDS

©2017 Sony Corporation Printed in China

http://www.sony.net/



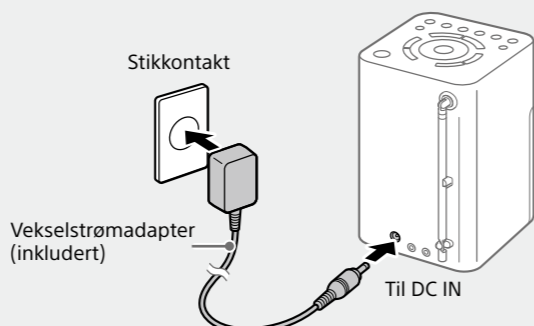
XDR-V20D

Komme i gang

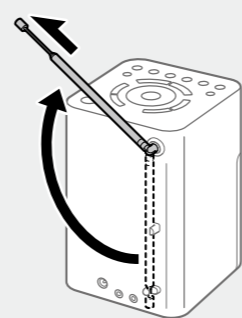
Når du bruker enheten første gang, må du koble den til en stikkontakt ved hjelp av vekselstrømadapteren (inkludert). Ellers kan ikke enheten slås på.

1 Koble enheten til en stikkontakt, og lad den.

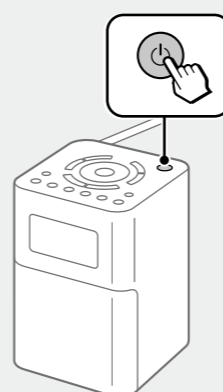
Det innebygde batteriet vil være fulladet () etter ca. 6 timer.



2 Trekk ut antennen.

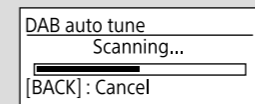


3 Slå på enheten.

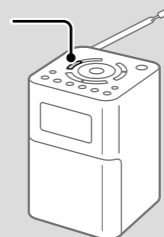


Første gang du slår på enheten

Automatisk DAB-stasjonsøk starter automatisk når enheten slås på for første gang. Etter at automatisk DAB-søk er utført, tar enheten inn den første stasjonen på DAB-stasjonslisten som er lagret ved automatisk DAB-søk. Hvis du vil avbryte det automatiske DAB-søket, må du trykke på **BACK**.



For å avbryte det automatiske DAB-søket underveis, må du trykke på **BACK**.

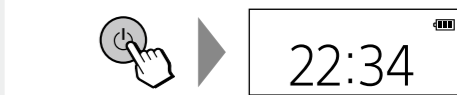


Tips

For å utføre automatisk søk igjen senere, se "Lage en ny DAB/FM-stasjonsliste" nedenfor.

Slå av enheten

Sette enheten i standbymodus



Enheten går over i standbymodus, og klokken vises på displayet.

Slå enheten helt av (av-modus)



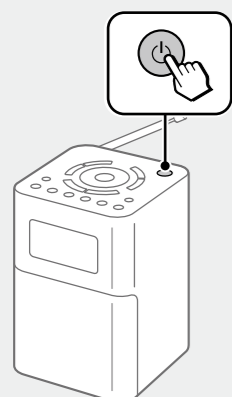
Trykk på og hold inne i ca. 2 sekunder.

Strømmen til enheten slås av, og displayet tommer. Sett enheten i av-modus når du ikke skal bruke den, for å spare strøm.

Lytte til radio

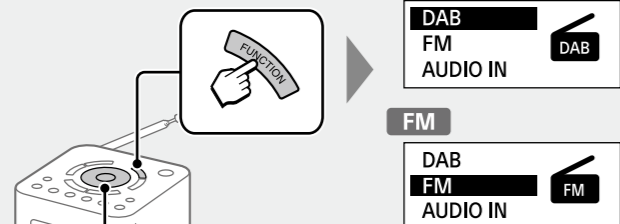
Se "Alternativer på innstillingsmenyen" for manuelt søk.

1 Slå på enheten.



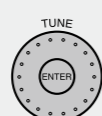
2 Velg funksjonen "DAB" eller "FM".

Trykk gjentatte ganger.



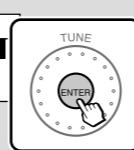
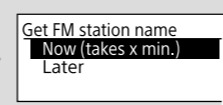
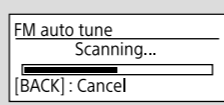
Enheden skifter automatisk til den valgte funksjonen etter ca. 2 sekunder.

Etter at du har trykket én gang på **FUNCTION**, kan du også velge en funksjon ved å dreie på **TUNE**-hjulet og trykke på **ENTER**.



Når du velger FM-funksjonen for første gang

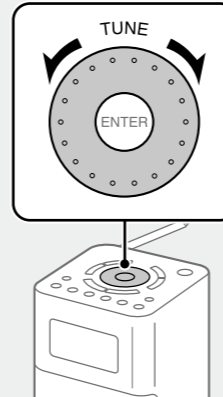
Automatisk FM-stasjonsøk starter automatisk når FM-funksjonen velges for første gang.



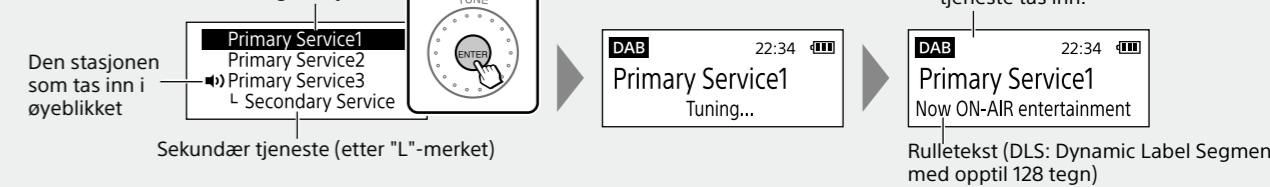
Tips

- Selv om du velger "Later" på "Get FM station name"-skjermen, vil FM-stasjonsnavn mottas og lagres i enheten mens du lytter til sendingene.
- Det er mulig at FM-stasjonsnavn ikke overføres, da dette avhenger av radiostasjonen.

3 Velg den ønskede stasjonen eller tjenesten.



DAB



FM



* Viser kun når RDS-data er mottatt.

Lagrede stasjoner (5 DAB og 5 FM)

1 Still inn på den stasjonen du vil lagre.

Følg trinnene i "Lytte til radio" ovenfor.



2 Trykk og hold på den ønskede forhåndsinnstillingsknappen (1-5) inntil "Stored to [PRESET x]." vises i displayet.

Eksempel: Lagre en innstilt stasjon på forhåndsinnstillingsknapp 3



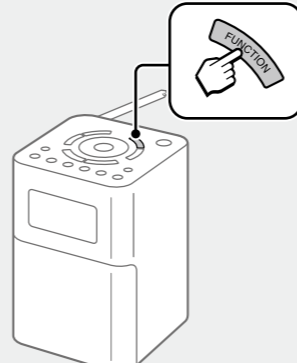
Tips

- Hvis du prøver å lagre en annen stasjon på det samme nummeret, vil den forrige stasjonen bli overskrevet.
- De forhåndsinnstilte stasjonene forblir i enhetens minne også etter at automatisk søk er utført.
- Forhåndsinnstillingsknapp 3 på enheten har et folbart punkt. Bruk det folbare punktet som referansepunkt når du betjener enheten.

Lytte til en forhåndsinnstilt stasjon

1 Velg funksjonen "DAB" eller "FM".

Trykk gjentatte ganger.



2 Velg en lagret stasjon.

Eksempel: Når forhåndsinnstillingsknapp 3 trykkes



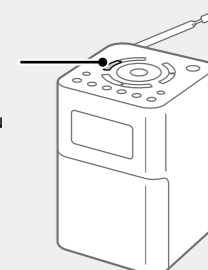
Kommentar

For å unngå en utilsikket ending av forhåndsinnstillingen, må du ikke holde nede forhåndsinnstillingsknappen.

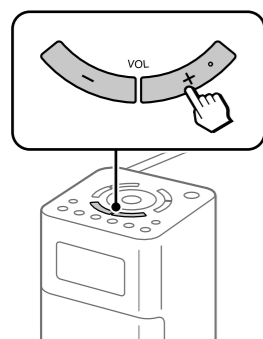
Om det automatiske FM-søket

Du kan avbryte det automatiske FM-søket som begynner etter at FM-funksjonen er valgt for første gang. Hvis du imidlertid ønsker å kunne velge stasjoner etter stasjonslisten, må du utføre det automatiske FM-søket. Hvis du vil vite mer om hvordan du kan utføre automatisk FM-søk senere, se "Lage en ny DAB/FM-stasjonsliste".

For å avbryte det automatiske DAB-søket underveis, må du trykke på **BACK**.

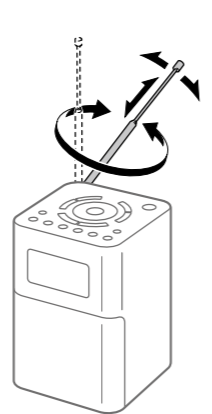
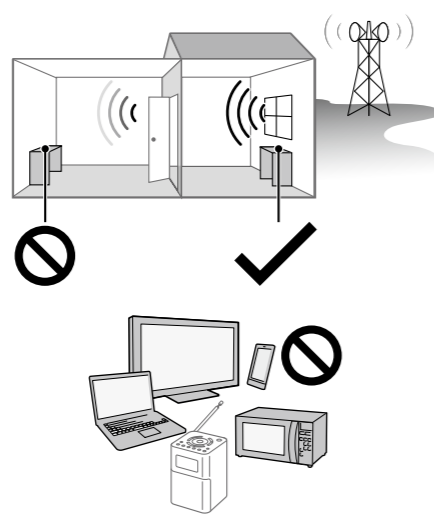


Justere volumet



- Det sist innstilte volumet lagres i enhetens minne.
- **VOL +** på enheten har et folbart punkt. Bruk det folbare punktet som referansepunkt når du betjener enheten.

Forbedre mottaket for DAB/FM-radio

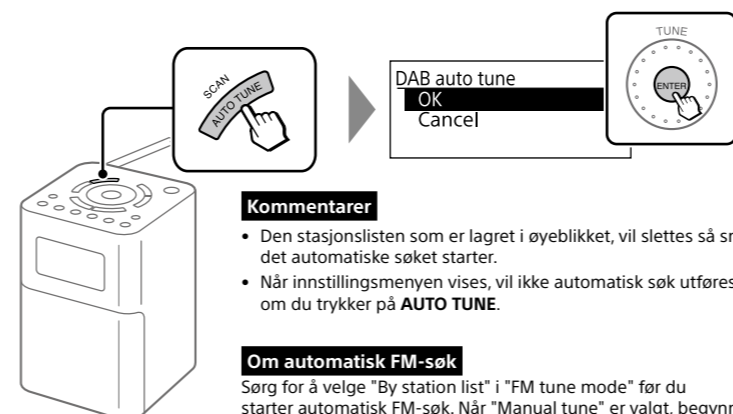


Kommentar

Når du justerer antennen, må du holde den etter den nederste delen. Antennen kan bli ødelagt hvis du beveger den med makt mens du holder den etter den øverste delen.

Lage en ny DAB/FM-stasjonsliste

Hvis du har flyttet til en annen landsdel, bør du utføre automatisk DAB- og FM-søk på nytt. Velg funksjonen "DAB" eller "FM", og trykk så på **AUTO TUNE**.



DAB



Enheden tar inn den første stasjonen på den nye stasjonslisten.

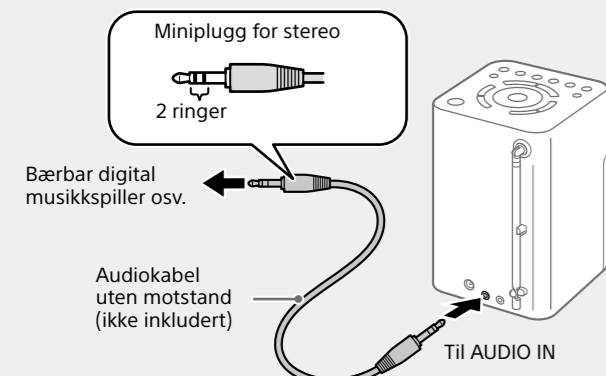
FM



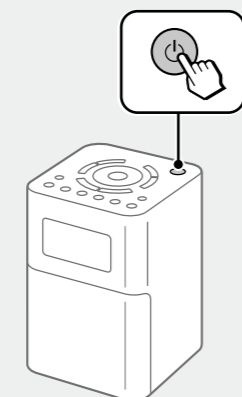
Enheden tar inn den første stasjonen på den nye stasjonslisten.

Lytte til musikk fra en ekstern enhet

1 Koble den eksterne enheten til enheten.



2 Slå på enheten.



3 Velg funksjonen "AUDIO IN".

Trykk gjentatte ganger.

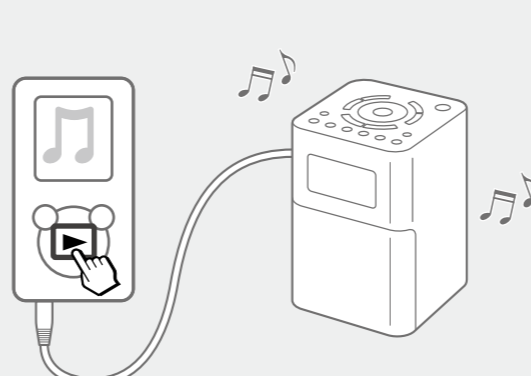


Enheden skifter automatisk til den valgte funksjonen etter ca. 2 sekunder.

Etter at du har trykket én gang på **FUNCTION**, kan du også velge en funksjon ved å dreie på **TUNE**-hjulet og trykke på **ENTER**.



4 Start avspilling på den tilkoblede enheten.



Justere volumet

Velg et passende volum på den tilkoblede enheten, og juster så volumet på enheten ved å bruke knappene **VOL +** eller **-**.

