

使用說明書 (本文件)  
提供您關於如何將處理器連接數位裝置和基本操作的說明。

參考指南  
提供您注意事項和產品規格。

說明指南  
如果您想知道如何使用本系統的詳細說明，請在電腦或智慧型手機上閱讀說明指南。

URL:  
[http://rd1.sony.net/help/mdr/whl600/h\\_zz/](http://rd1.sony.net/help/mdr/whl600/h_zz/)

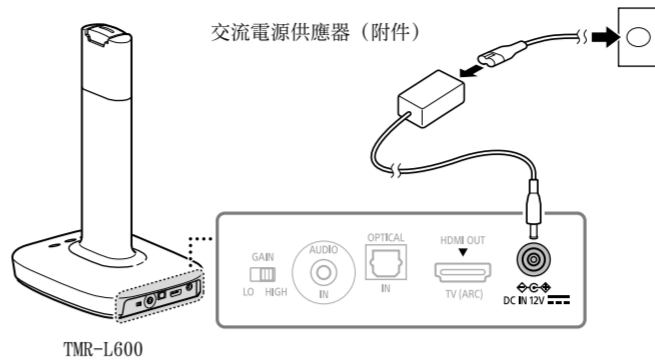
二維代碼:



\* 4 7 3 2 2 8 5 3 1 \* (1)

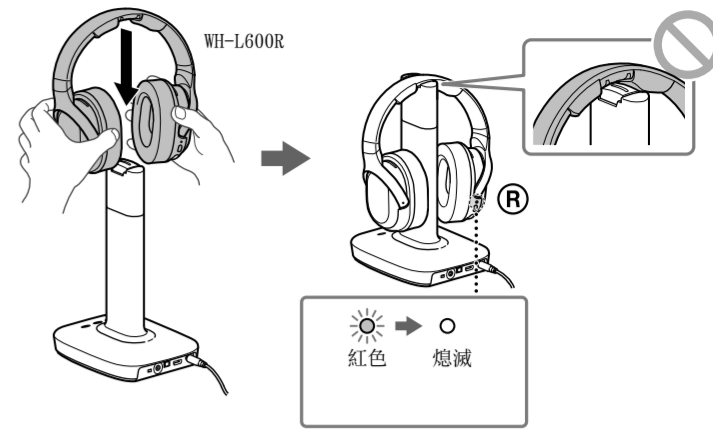
# 1 為耳機充電

1 將交流電源供應器連接至處理器。



TMR-L600

2 將耳機放在處理器的充電端子上。



• 耳機無論左右擺放，均可充電。

### 充電和使用時間

大約充電時間	大約使用時間 <sup>1)</sup>
6小時 <sup>2)</sup>	17小時 <sup>3)</sup>
20分鐘 <sup>4)</sup>	2小時 <sup>4)</sup>

<sup>1)</sup> 1 kHz, 1 mW + 1 mW 輸出  
<sup>2)</sup> 對耗盡電力的電池完全充電所需的時間  
<sup>3)</sup> 時間可能依溫度或使用狀態而有所不同。  
<sup>4)</sup> 對耗盡電力的電池充電的時間

# 2 選擇連接方法

您的電視機是否有標示“ARC”的HDMI輸入端子？

是

將處理器連接到與ARC功能相容的電視機

**A** (下面)

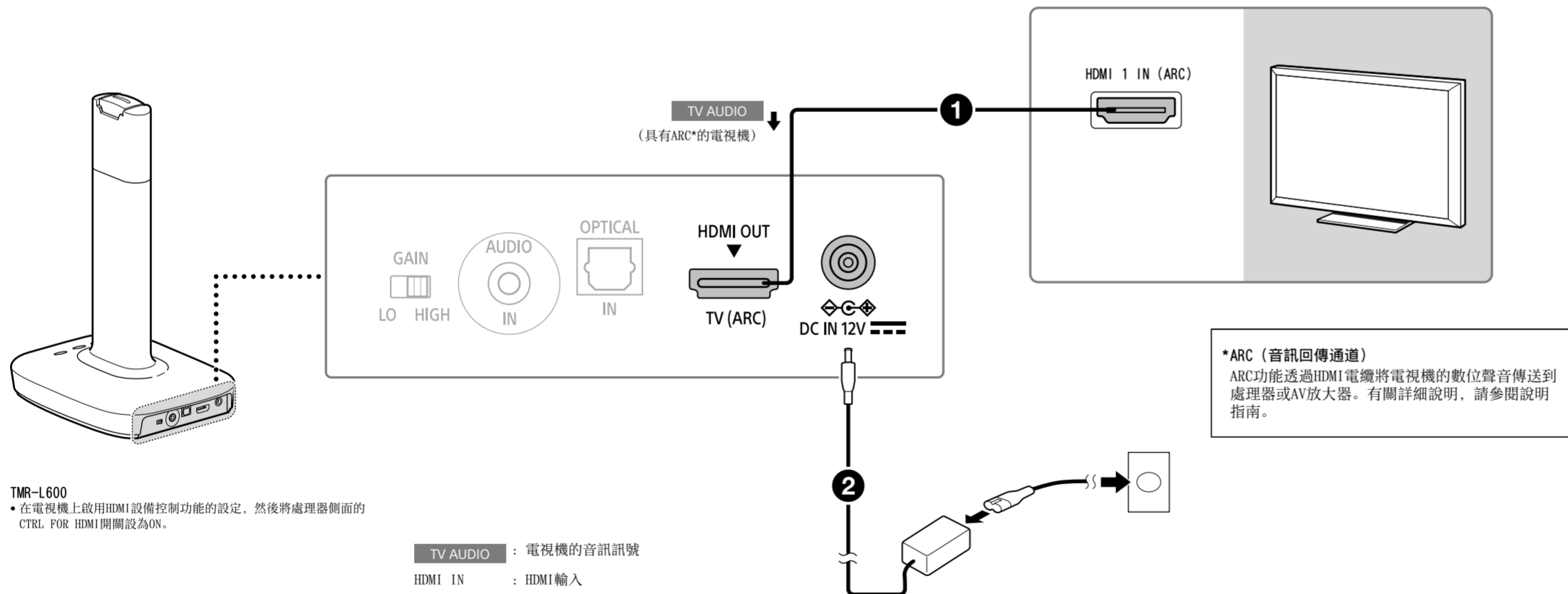
否

使用數位光纖電纜將處理器連接到電視機

**B** (背面)

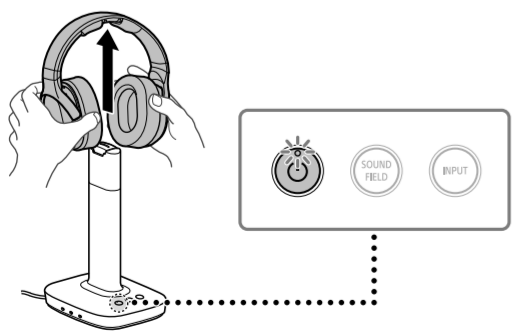
# A 將處理器連接到與ARC功能相容的電視機

# 3 連接電視機

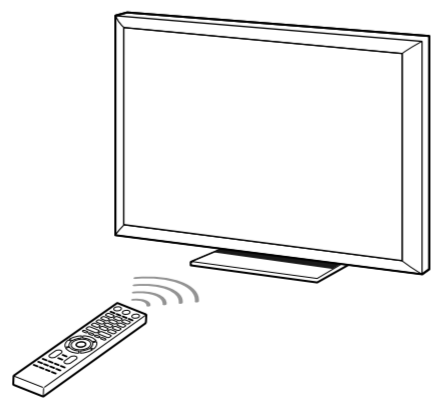


# 4 觀賞電視

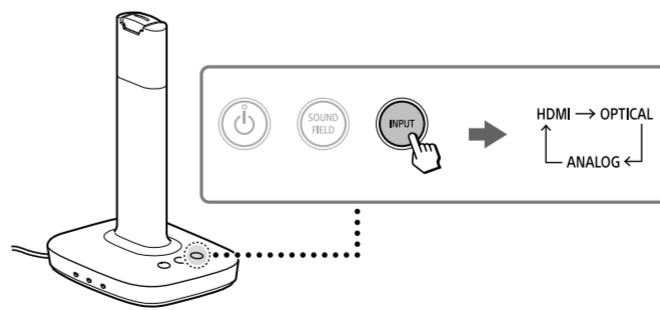
1 從處理器上取下耳機。



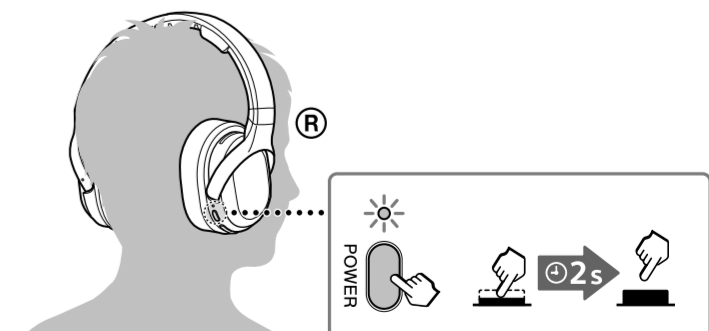
2 使用電視機遙控器選擇節目。



3 將處理器的輸入設為“HDMI”。

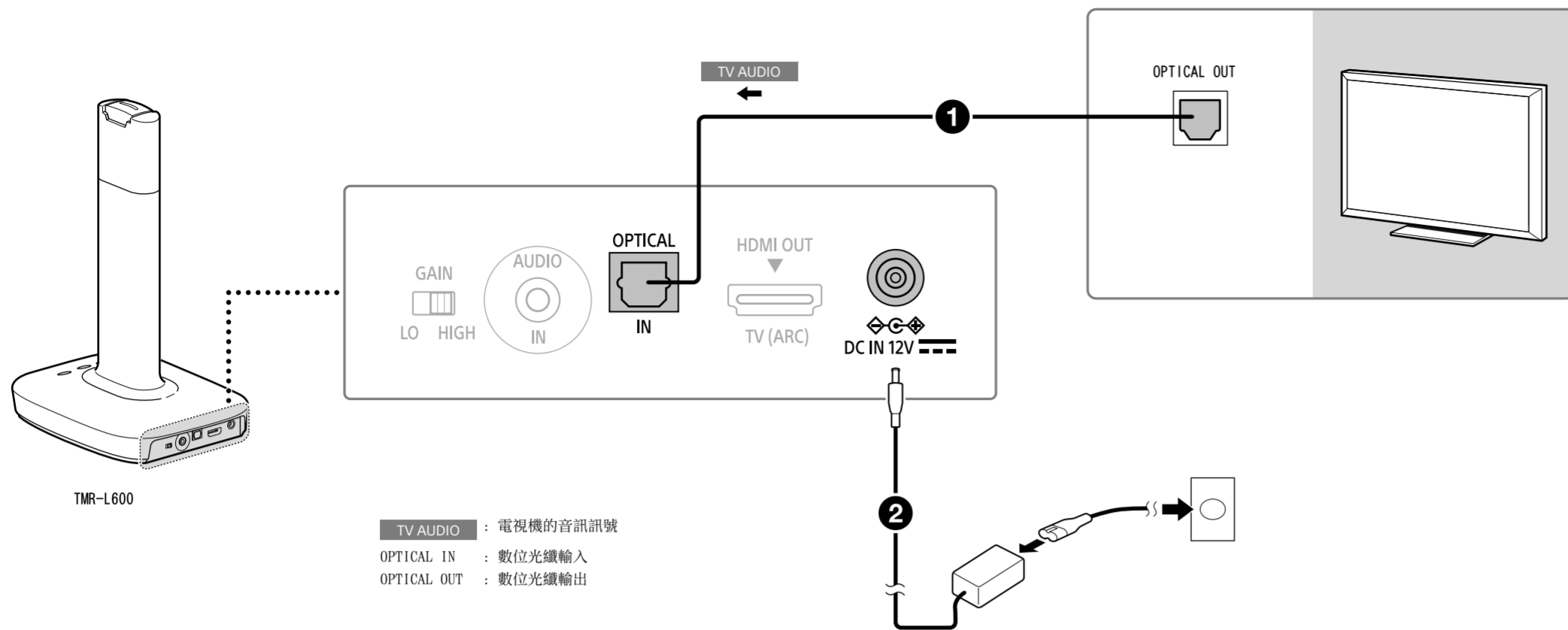


4 戴上開啟電源的耳機，調整音量。



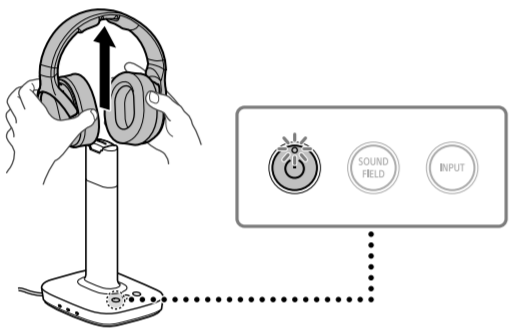
## B 使用數位光纖電纜將處理器連接到電視機

### 3 連接電視機



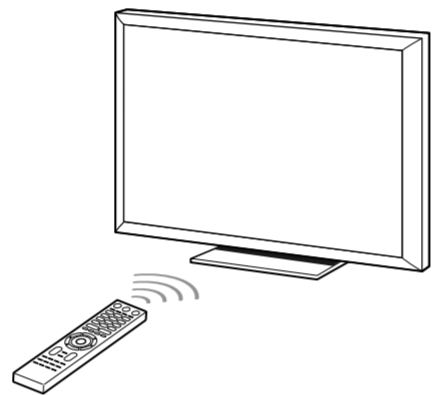
### 4 觀賞電視

#### 1 從處理器上取下耳機。



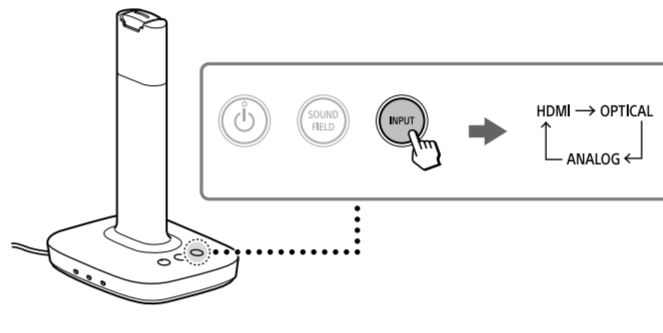
- 取下耳機時，處理器會自動開啟。

#### 2 使用電視機遙控器選擇節目。

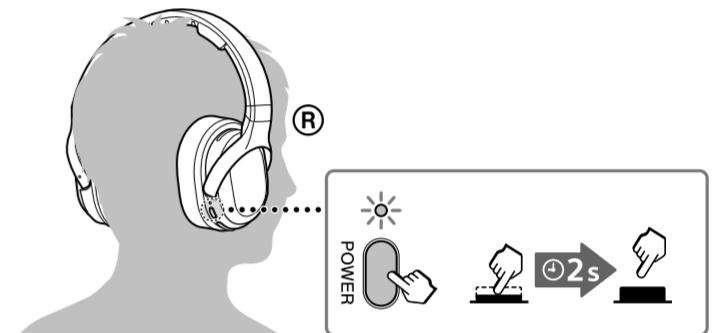


- 在電視機上選擇電視機揚聲器以外的音訊輸出。

#### 3 將處理器的輸入設為“OPTICAL”。



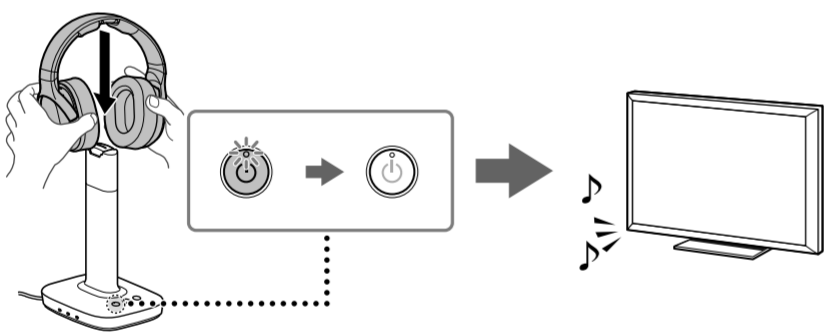
#### 4 戴上開啟電源 of 的耳機，調整音量。



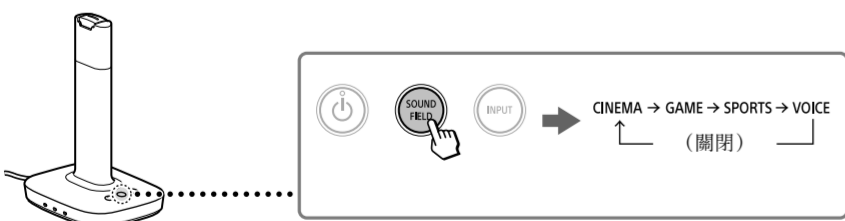
- 當您按下POWER (電源) 按鈕約2秒鐘時，耳機電源會開啟。

### 5 觀看完內容時

#### 1 將耳機放在處理器的充電端子上。



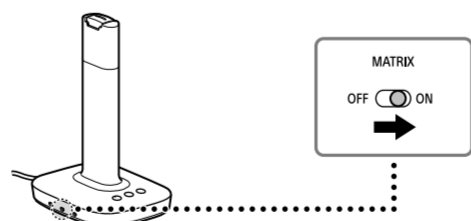
- 處理器和耳機會自動關閉。
- 裝置的聲音將自動從電視機輸出。
- 如果沒有自動從電視機輸出聲音，請檢查電視機上的音訊輸出設定。



#### 設定聲場模式 (SOUND FIELD)

透過選擇適合節目和內容的聲場模式，可以體驗身處電影院或體育場等場合的感受。有關詳細說明，請參閱說明指南。

反覆按處理器上的SOUND FIELD按鈕。您也可以使用耳機上的SOUND FIELD按鈕。



#### 設定矩陣解碼器 (MATRIX)

當聲場模式為CINEMA、GAME或SPORTS時，可以使用矩陣解碼器。矩陣解碼器將音訊輸入訊號擴展為多達7.1聲道的多聲道格式。

有關詳細說明，請參閱說明指南。

將MATRIX開關設為ON。

#### 已連接裝置的音訊輸出設定

在連接的裝置上設定數位音訊輸出，以便輸出以“Dolby Digital”或“DTS”格式處理的聲音。您可能需要進一步的設定才能輸出多聲道環繞聲。有關詳細說明，請參閱裝置隨附的手冊。