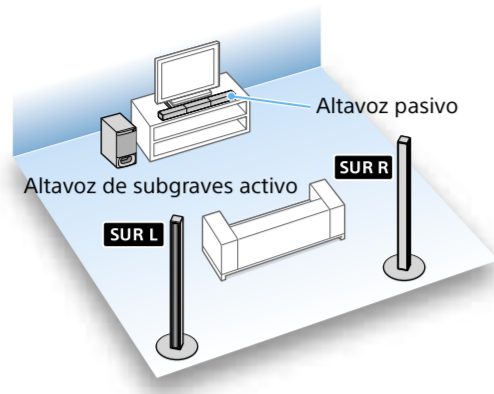




Sistema de teatro en casa
Guía de inicio

Lea esta guía de inicio antes de usar el producto.

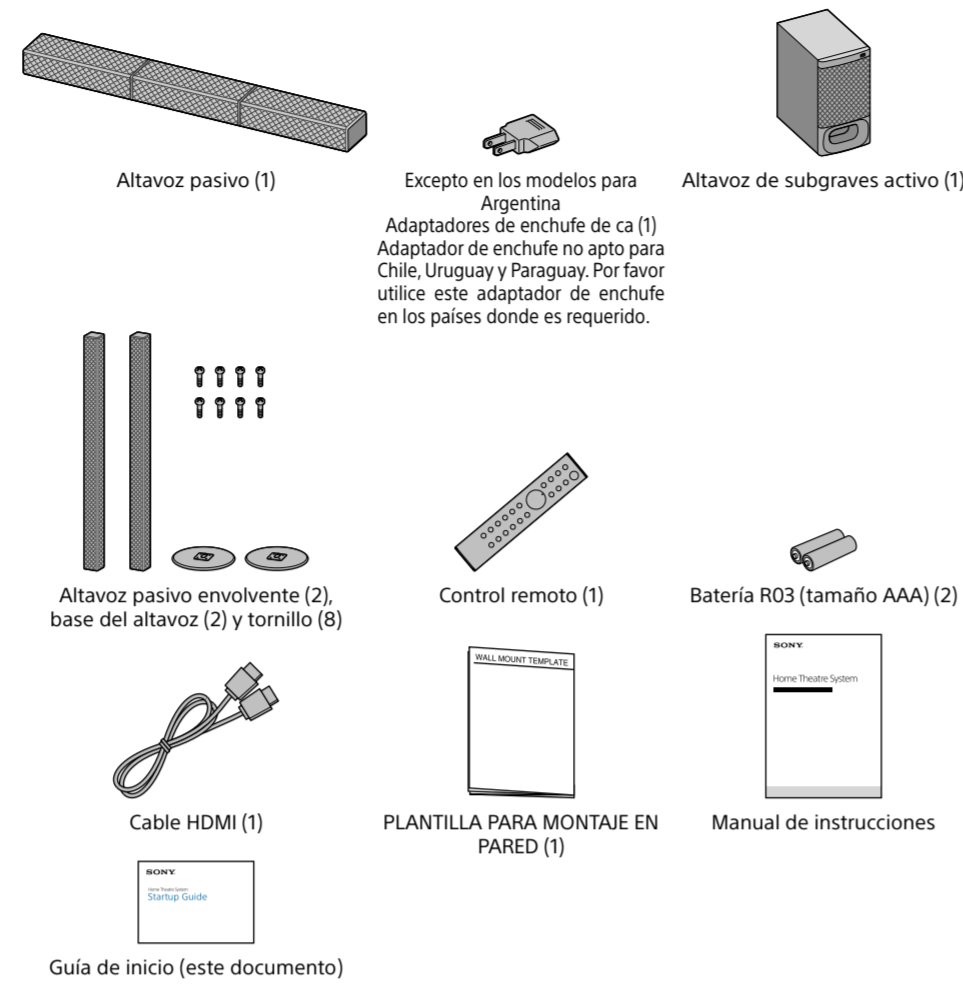


HT-S700RF

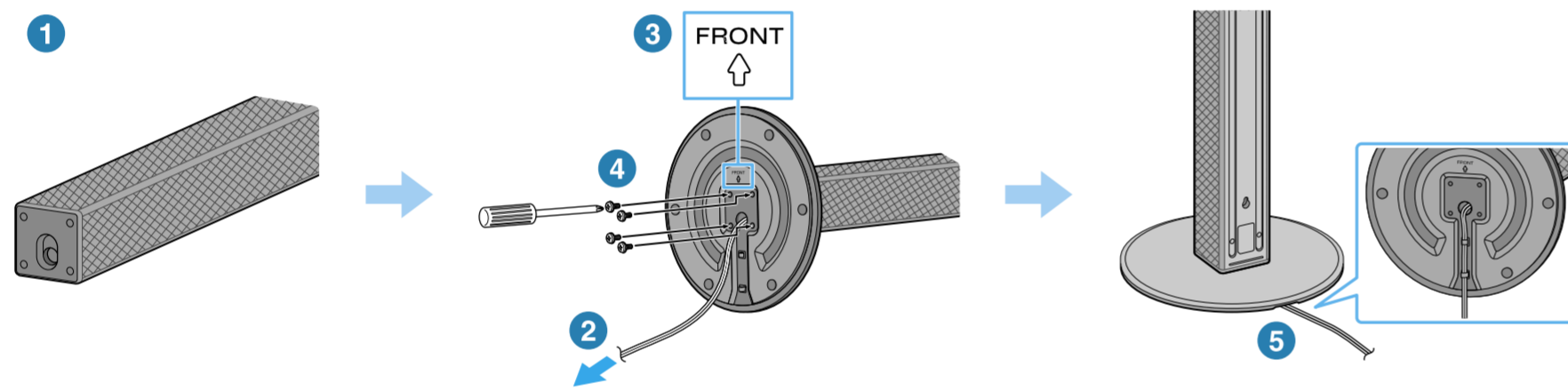
Para configurar el control remoto



¿Qué viene en la caja?



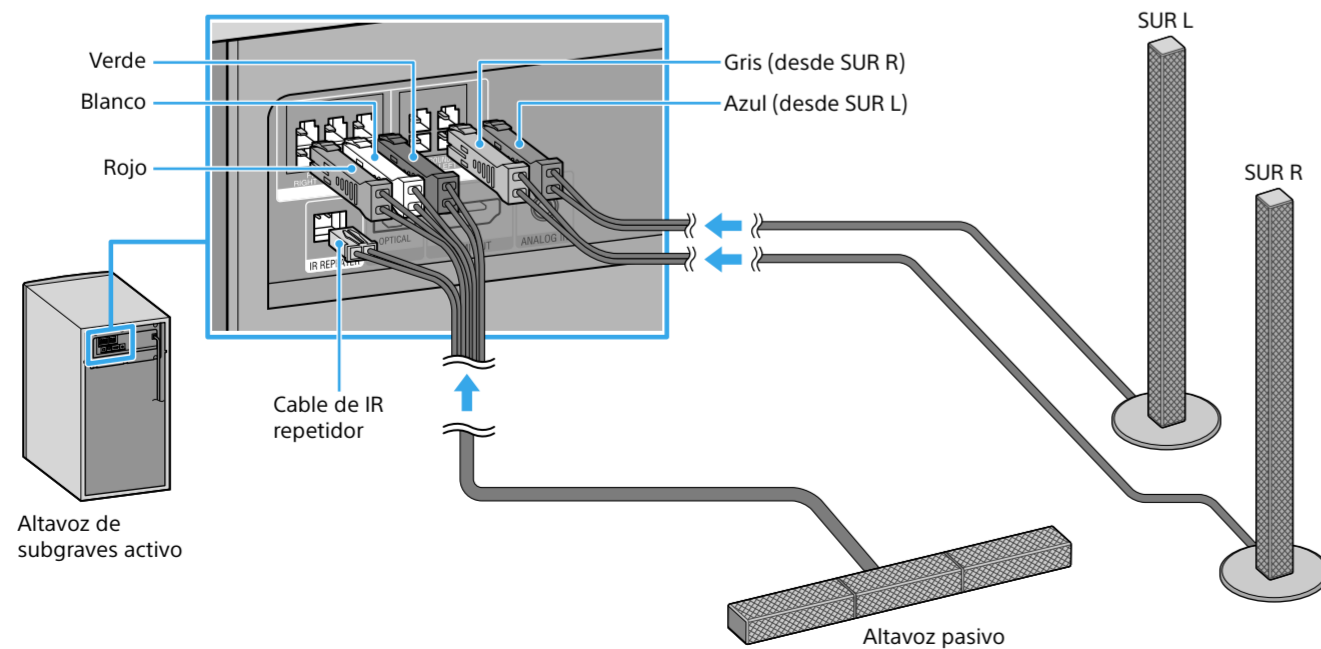
1 Instalación de los altavoces pasivos envolventes (SUR L/SUR R) en el piso



- Coloque el altavoz pasivo envolvente en el piso con la parte delantera hacia arriba.
- Tienda el cable del altavoz pasivo envolvente a través del orificio de la base del altavoz.
- Coloque la base del altavoz de manera que "FRONT" señale hacia arriba.
- Fije la base del altavoz al altavoz pasivo envolvente con cuatro tornillos.
- Deslice el cable del altavoz en la ranura de la base del altavoz.

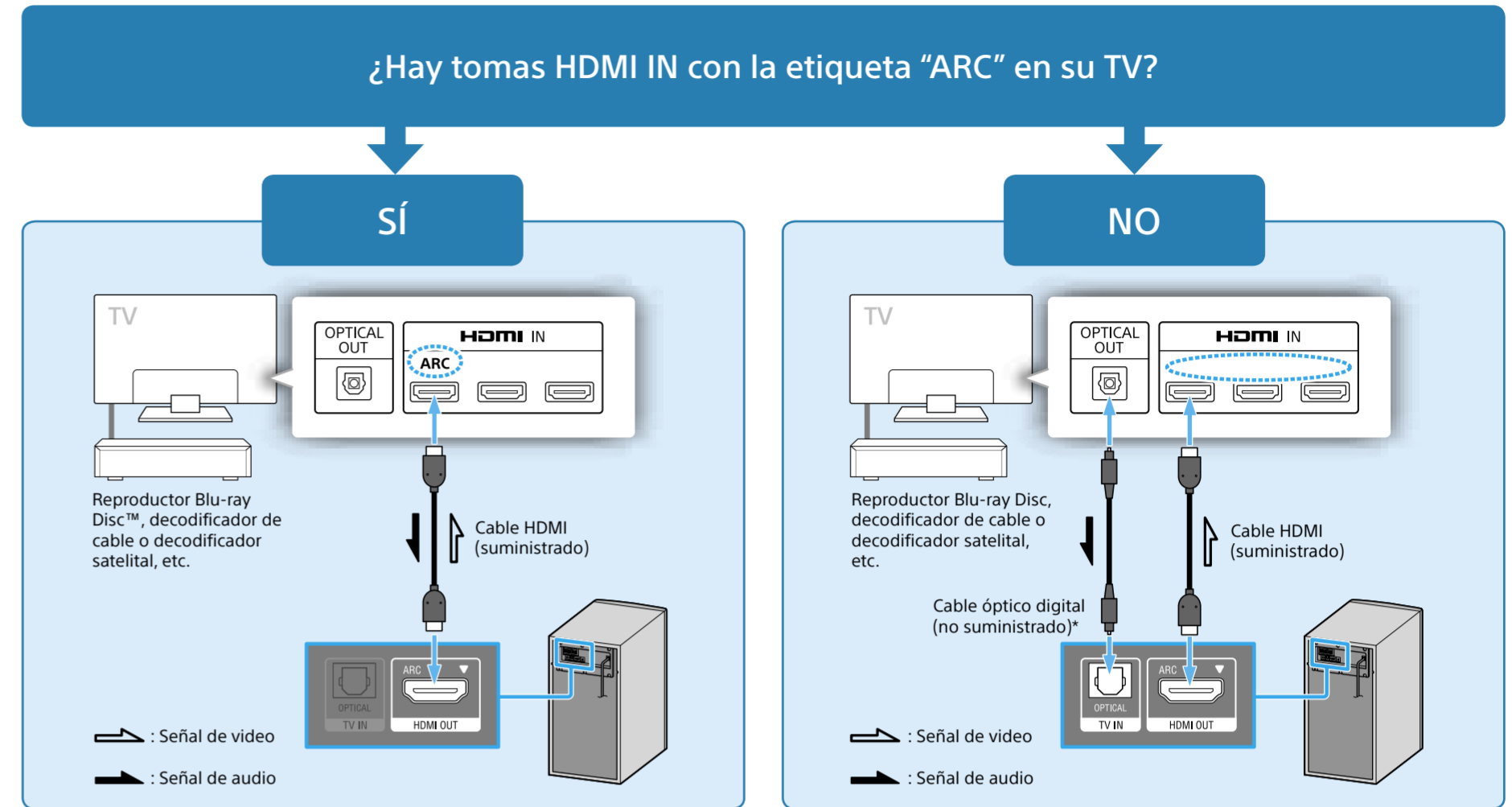
Nota
• Coloque un paño en el piso para no dañarlo al ensamblar los altavoces pasivos envolventes.

2 Conexión de los altavoces



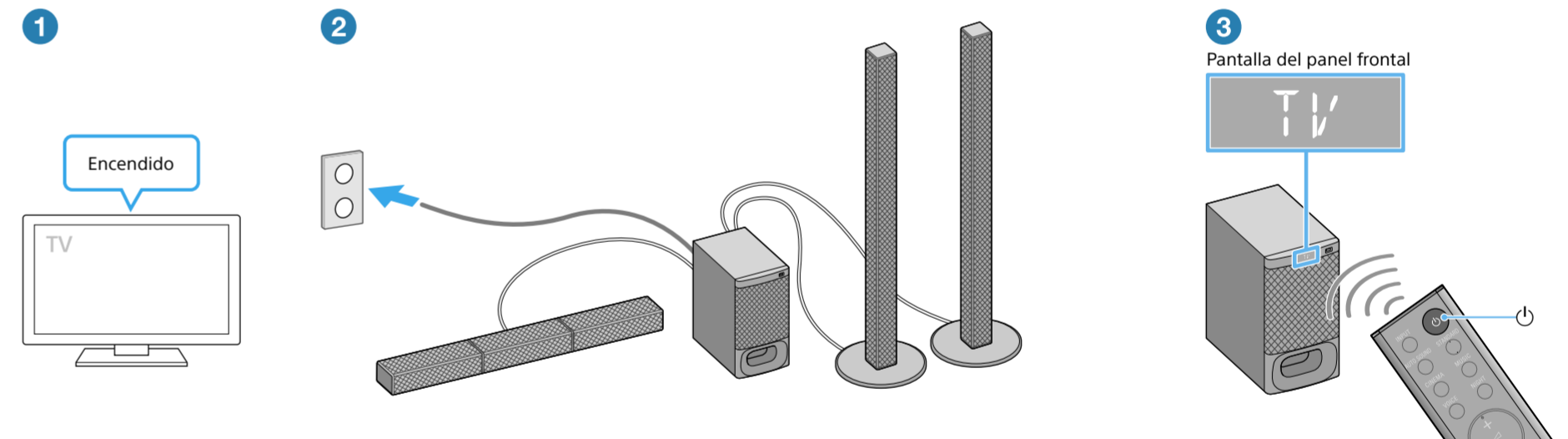
Nota
• Coloque el altavoz de subgraves activo a 5 cm o más del estante del TV, pared, etc.
• Conecte los cables de los altavoces en las tomas SPEAKERS del mismo color del panel trasero del altavoz de subgraves activo.

3 Conexión de un TV



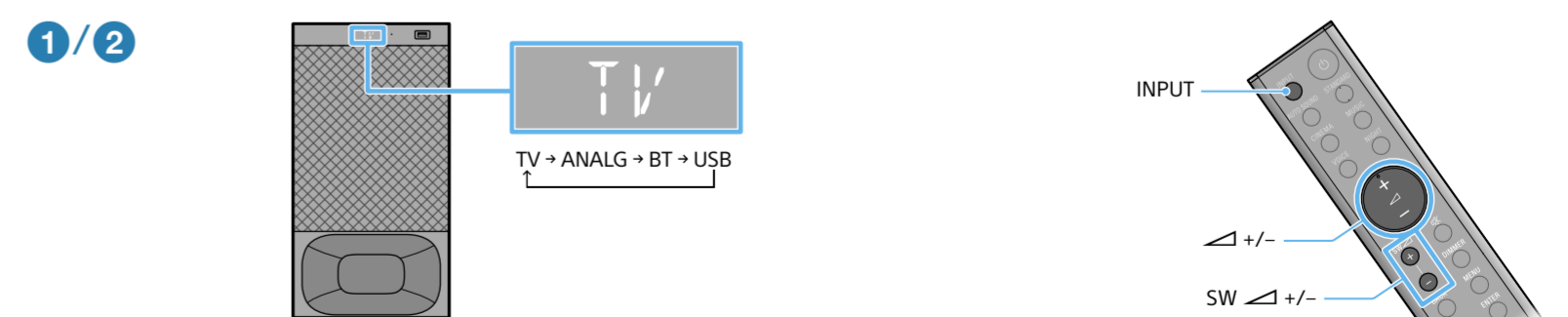
* Si el TV no es compatible con la función ARC (Audio Return Channel (Canal de Retorno de Audio)), conecte un cable óptico digital (no suministrado) para escuchar el sonido del TV.

4 Encendido del sistema



- Encienda el TV.
- Conecte el cable de alimentación de ca del altavoz de subgraves activo al tomacorriente de la pared.
- Presione ⏻ (encendido) en el control remoto del sistema. La pantalla del panel frontal se ilumina.

5 Escuchar el sonido



- Presione INPUT repetidamente hasta que la fuente de entrada que desea aparezca en la pantalla del panel frontal. Para escuchar el audio del TV, asegúrese de que "TV" aparezca en la pantalla del panel frontal; a continuación, seleccione el programa que desee con el control remoto del TV. Cuando no aparezca "TV" en la pantalla del panel frontal, presione INPUT en el control remoto del sistema para seleccionar la entrada TV.
- Presione ⏮ +/- para ajustar el volumen del sistema y ⏭ +/- para ajustar el volumen del altavoz de subgraves activo.

Nota
• Dependiendo del orden de encendido del TV y el sistema, es posible que el sistema ingrese en el modo de silencio. En este caso, encienda primero el TV y luego el sistema.