

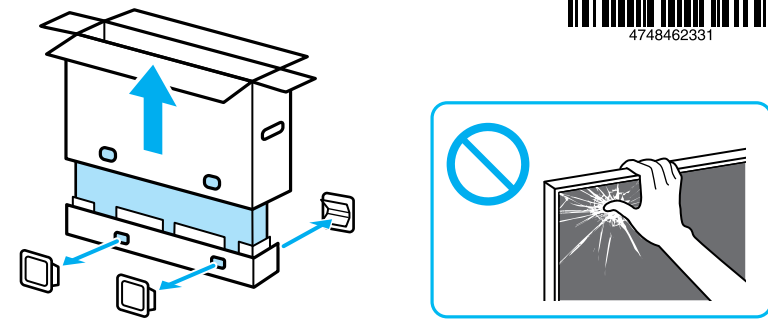
Television

Setup Guide

Өнім атауы: Телевизор



| | | | |
|----|-----------------------|----|-----------------------|
| EE | Seadistusjuhend | SI | Priločnik za pripravo |
| LV | Uzsākšanas ceļvedis | KZ | Орнату нұсқаулығы |
| LT | Nustatymo vadovas | SR | Vodič za podešavanje |
| HR | Vodič za postavljanje | HE | מדריך הדרה |



1

*1 1.5 N·m / 1.5 N·m (15 kgf·cm)

75
65

2

3

75

65

4

x 6

5

6

SB1

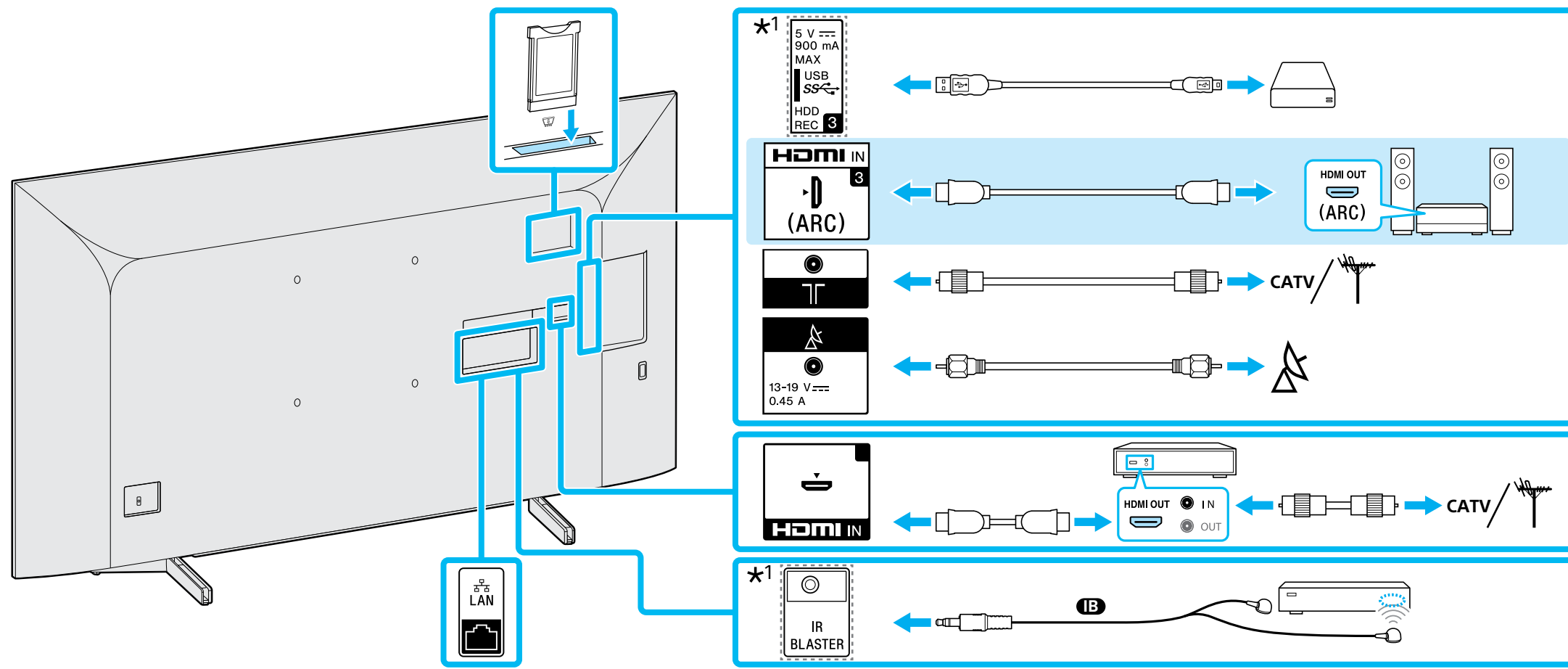
7

SB2

8

*1 Ainult teatud piirkondades/riikides/telerimudelitel. / Tikai dažos reģionos/valstīs/dažiem televizoru modeļiem. / Tik kai kuriuose regionuose/šalyse/TV modeliuose. / Odnosi se samo na određene regije/zemlje/modele TV-a. / Samo za določena območja/države/modele televizorja. / Тек шектелген аймақта/елде/ТД үлгісі. / Samo za ograničeni region/zemlju/TV model. / באזורים/במדינות/בדגמי טלוויזיה מסוימים בלבד. /

9



Ühendused Lisateabe saamiseks ühenduse kohta vaadake teatmikku.

Savienojumi Plašāku informāciju par savienojumiem skatiet Atsauces ceļvedī.

Ryšiai Papildomos informacijos apie prijungimą žr. trumpajame vadove.

Priključci Pogledajte Referentni vodič za dodatne informacije o priključivanju.

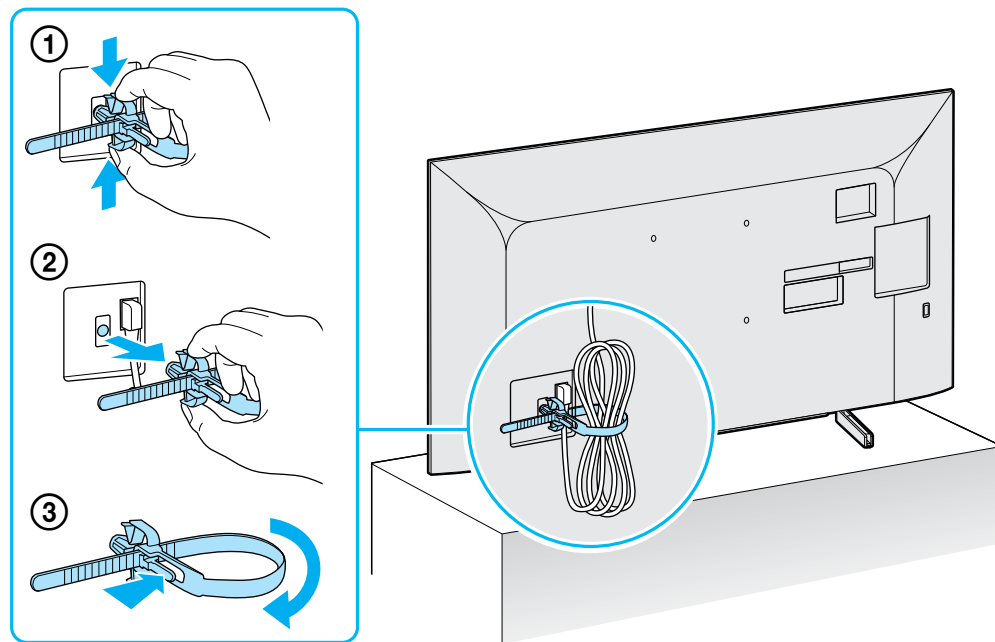
Povezave Za dodatne informacije o povezovanju glejte Referenčni priložnik.

Байланыстар Қосымша қосылым ақпаратын алу үшін Анықтама нұсқаулығы бөлімін қараңыз.

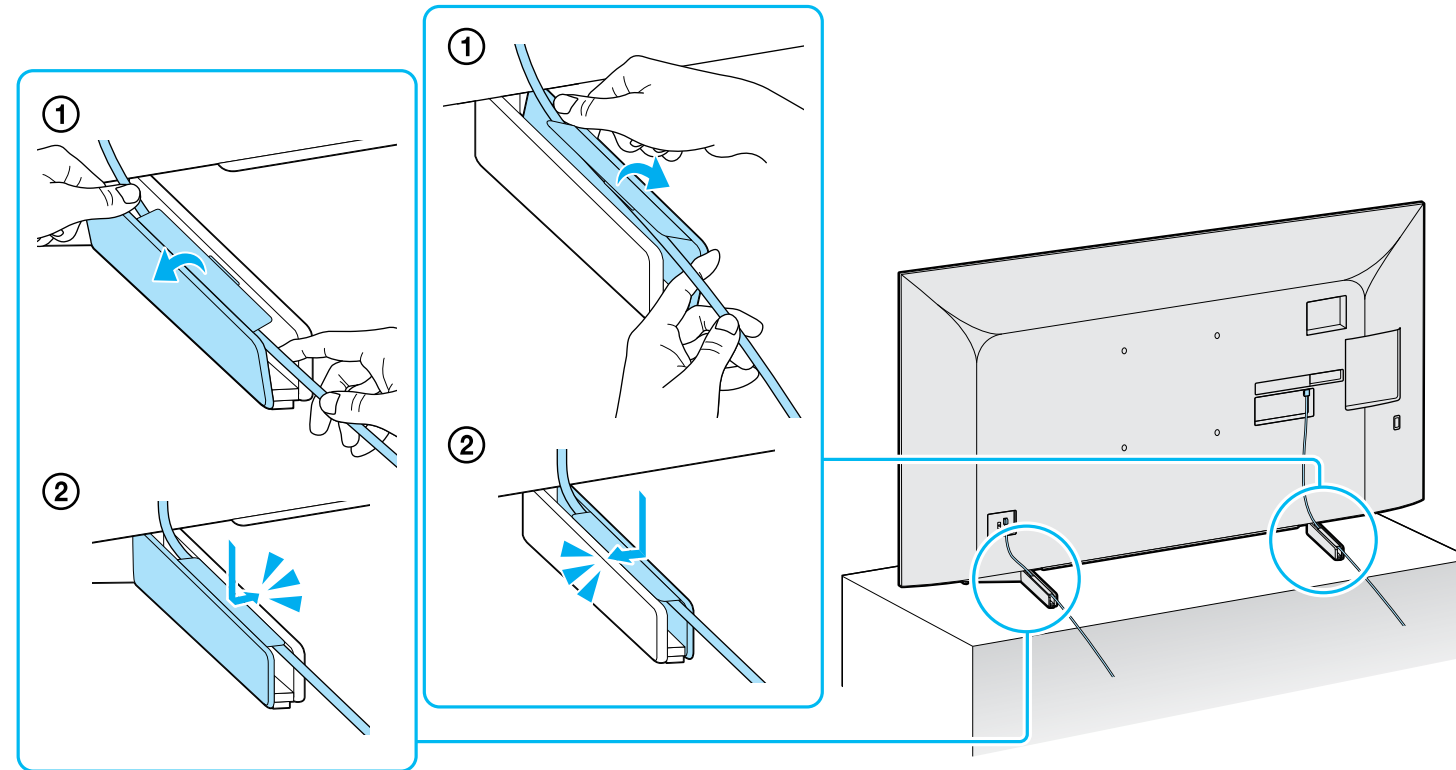
Veze Pogledajte Referentni vodič za dodatne informacije o povezivanju.

חיבורים ראה מדריך עיון למידע חיבור נוסף.

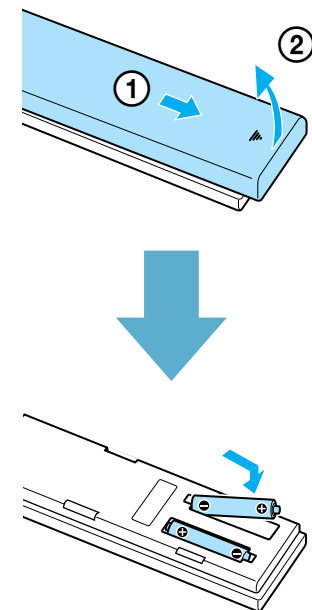
10



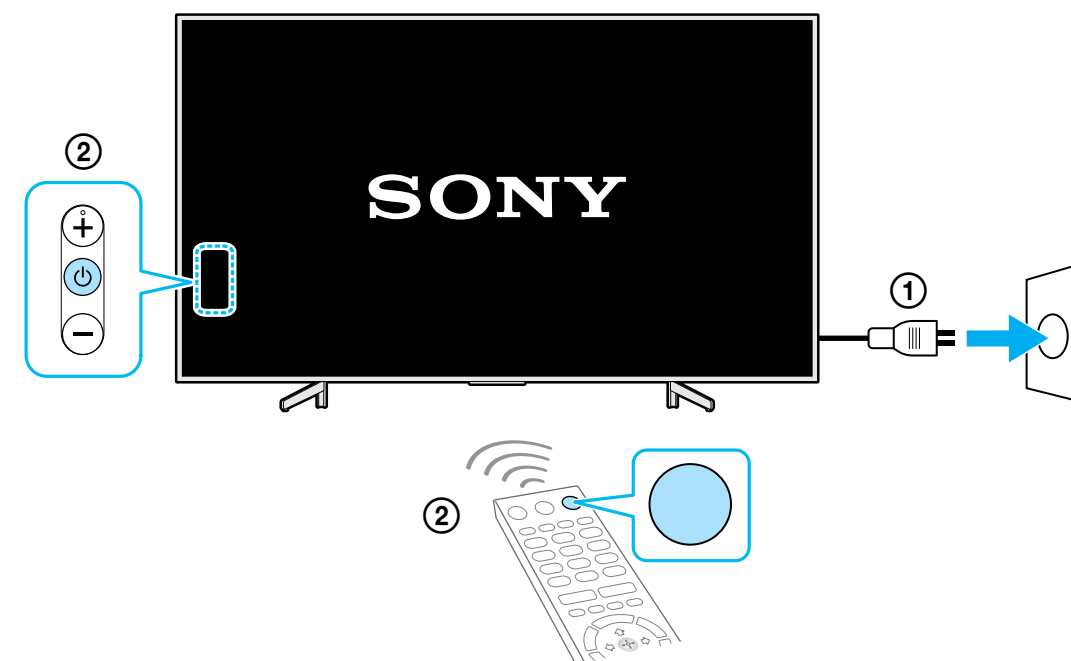
11



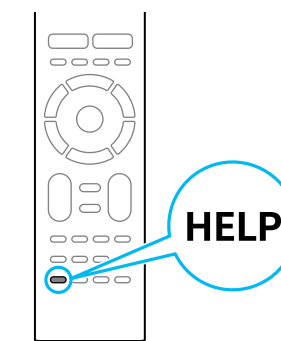
12



13



i



Spikker / Palīdzība / Žinynas / Pomoc /
Pomoč / Анықтама / Помоць / עזרה

<http://www.sony.net/tv-how-to-videos>

Näpunäited / Padomi / Patarimai / Savjeti /
Nasveti / Кеңестер / Saveti / טיפים