

MHC-V82D/MHC-V72D

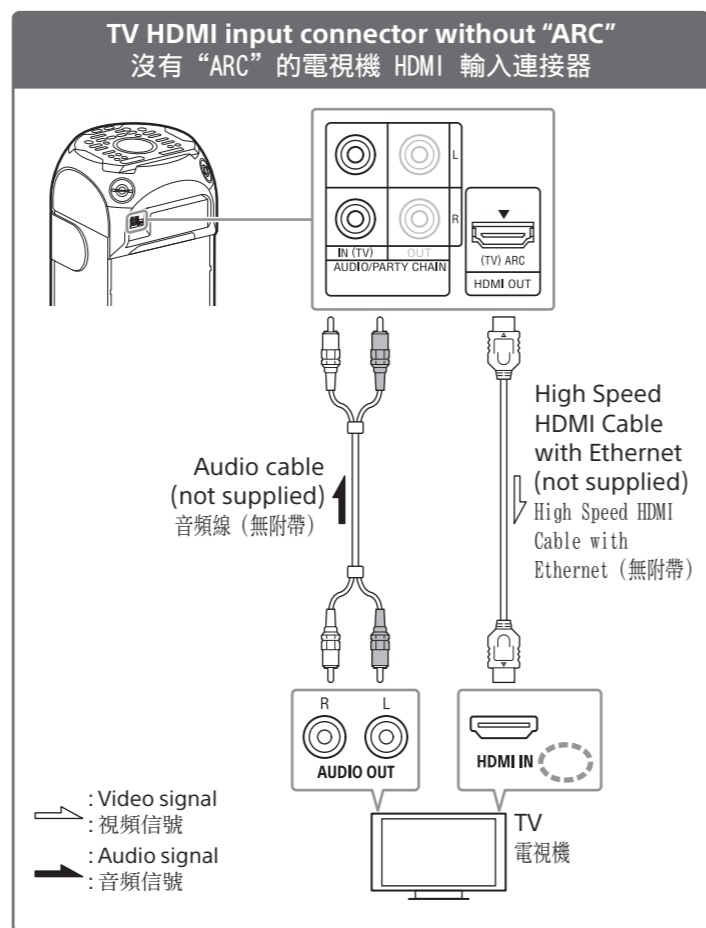
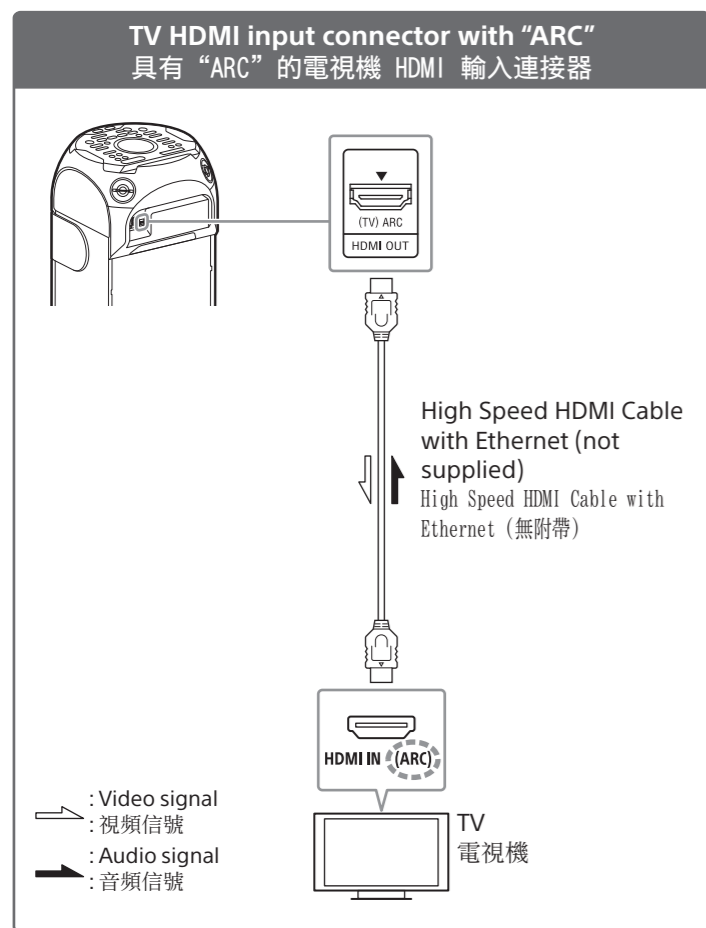
MHC-V82D is the model used for illustration purposes.  
MHC-V82D 型號用作插圖用途。

- GB
- CT
- MY
- TH

© 2019 Sony Corporation  
Printed in Malaysia

Connecting the system to your TV  
連接系統至電視機

Select one of the connections below according to the jacks/connector on your TV.  
根據您的電視插孔/連接器選擇以下連接之一。



**Note**  
To listen to TV sound, do the following:  
- Press FUNCTION repeatedly to select "TV".  
- Set the speakers setting of the TV (BRAVIA) to Audio System. Refer to the operating instructions of your TV on how to set the TV.

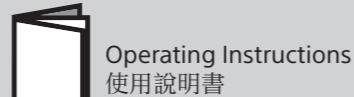
**註**  
要聆聽電視機的聲音，執行以下操作：  
- 重複按 FUNCTION 以選擇 "TV"。  
- 將電視機 (BRAVIA) 的揚聲器設定設至 "Audio System"。有關如何設定電視機，請參閱您的電視機的使用說明書。

**Note on Party Light**

The Party Light will turn on when you turn on the system. Do not look directly at the light-emitting parts.  
To turn off the Party Light, press PARTY LIGHT repeatedly to select "LED OFF".

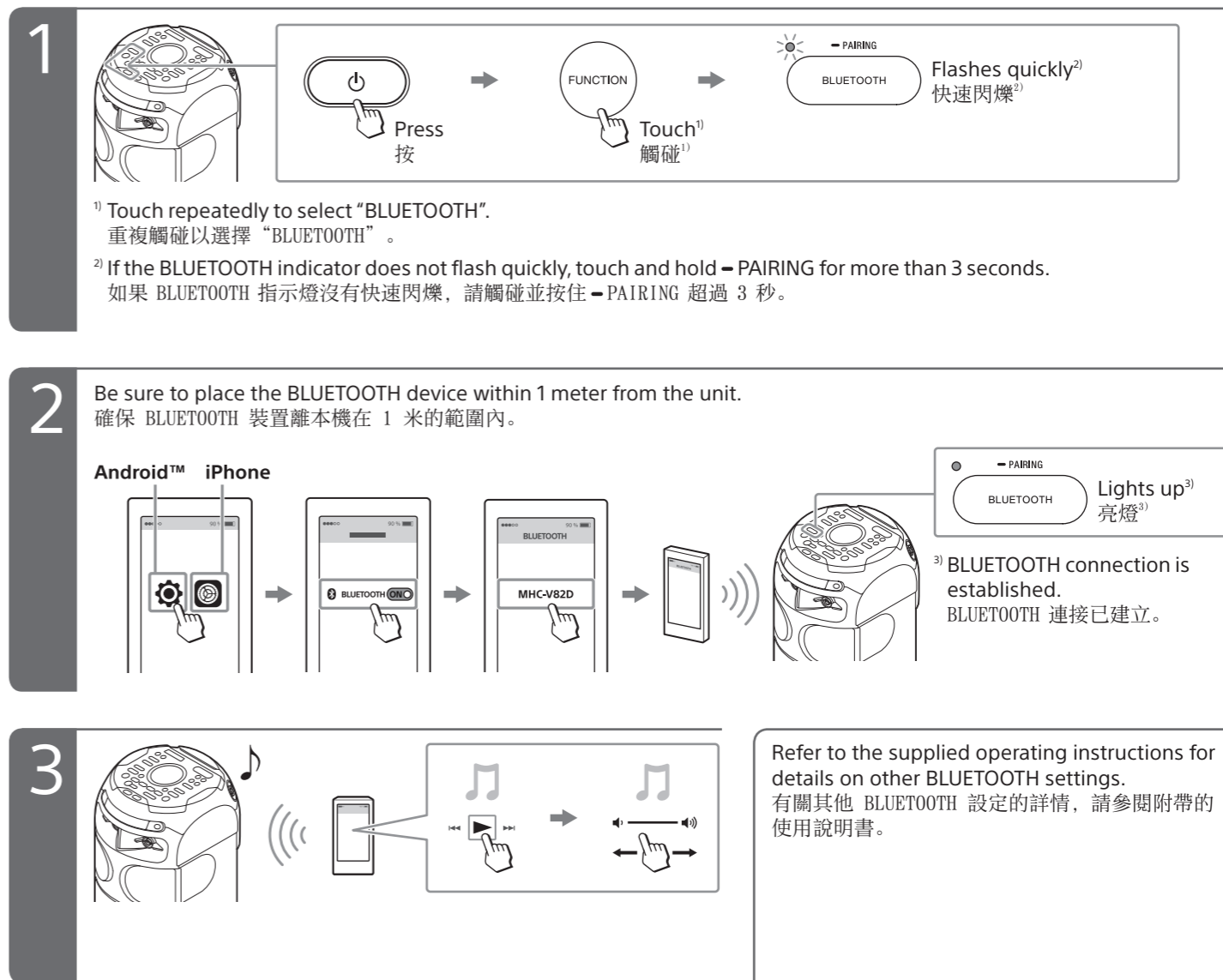
**關於 Party Light 的說明**

當您開啟系統時，Party Light 也開啟。請勿直視發光部件。  
要關閉 Party Light，重複按 PARTY LIGHT 以選擇 "LED OFF"。



Please refer to the supplied operating instructions for details on the disc/USB playback and other functions.  
關於光碟/USB 播放及其他功能詳情，請參閱附帶的使用說明書。

Streaming music from a BLUETOOTH® device  
從 BLUETOOTH® 裝置串流音樂



**On listening to music on PC**

- Make sure that your PC has the BLUETOOTH function and activate the BLUETOOTH function on your PC. For details, refer to the operating instructions of the PC.
- Set the speaker setting on the PC to on mode.



If the mute (off) mode is set, the system will not output sound.



If the sound is still not output from the system, click the volume icon and adjust the volume.

**聆聽儲存在 PC 上的音樂**

- 確保 PC 上有 BLUETOOTH 功能并開啟此功能。詳情請參閱 PC 使用說明書。
- 在 PC 上將揚聲器設定為開啟模式。



如設定為靜音 (關閉) 模式，系統不會輸出聲音。



如系統仍未輸出聲音，請點擊音量圖示，調整音量。

## MHC-V82D/MHC-V72D

MHC-V82D ialah model yang digunakan untuk tujuan ilustrasi. MHC-V82D เป็นรุ่นที่ใช้เป็นตัวอย่างประกอบ

- GB
- CT
- MY
- TH



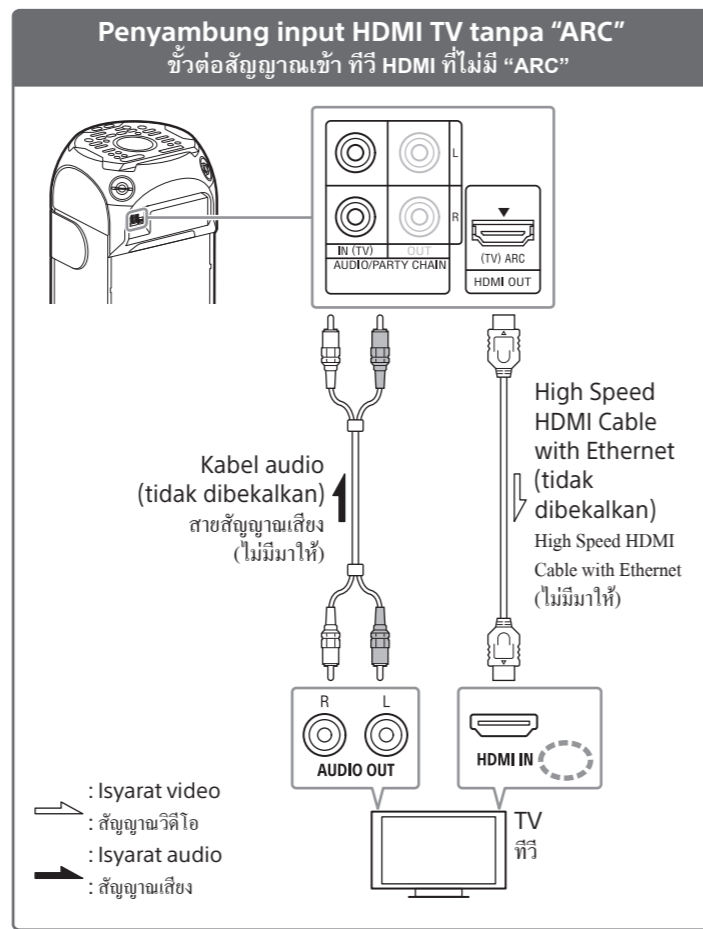
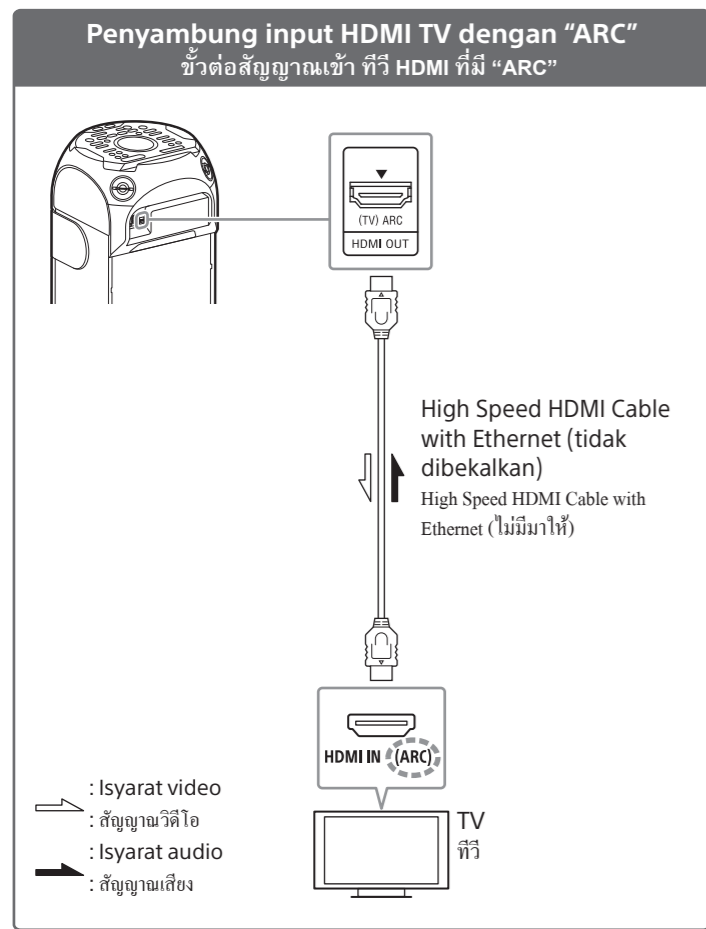
Arahan Pengendalian  
คู่มือการใช้งาน

Sila rujuk pada arahan pengendalian yang dibekalkan untuk mendapatkan butiran tentang fungsi main balik cakera/USB dan fungsi-fungsi lain. ดูรายละเอียดการเล่นดีสก์/USB และฟังก์ชันอื่น ๆ ได้จากคู่มือการใช้งานที่หามา

## Menyambungkan sistem ke TV anda

การเชื่อมต่อระบบเข้ากับทีวีของคุณ

Pilih satu sambungan di bawah mengikut bicu/penyambung pada TV anda. โปรดเลือกการเชื่อมต่อด้านล่างตามช่องเสียบ/ขั้วต่อบนทีวีของคุณ



### Catatan

- Untuk mendengar bunyi TV, lakukan seperti berikut:
- Tekan FUNCTION berulang kali untuk memilih "TV".
  - Tetapkan tetapan pembesar suara TV (BRAVIA) kepada Sistem Audio. Rujuk kepada arahan pengendalian TV anda mengenai cara untuk tetapkan TV.

### หมายเหตุ

- เพื่อรับฟังเสียงทีวี โปรดทำดังต่อไปนี้:
- กด FUNCTION ซ้ำๆ เพื่อเลือก "TV"
  - ตั้งค่าลำโพงของทีวี (BRAVIA) กับระบบเสียง ดูวิธีการตั้งค่าทีวีจากคำแนะนำในการใช้งานทีวี

### Nota tentang Party Light

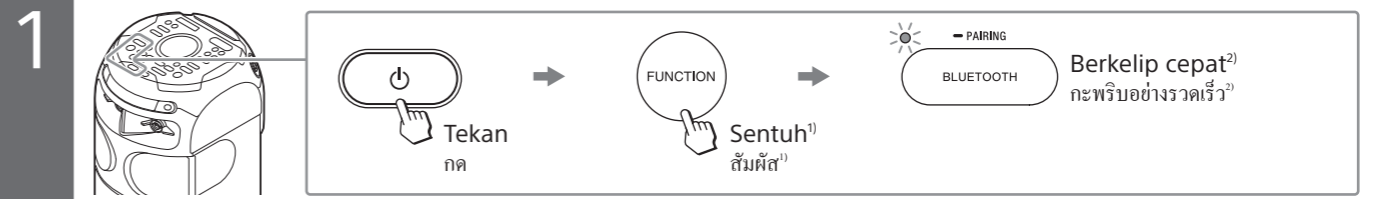
Party Light akan menyala apabila anda menghidupkan sistem. Jangan memandang terus pada bahagian pengeluar cahaya. Untuk mematikan Party Light, tekan PARTY LIGHT berulang kali untuk memilih "LED OFF".

### หมายเหตุเกี่ยวกับ Party Light

Party Light จะสว่างขึ้นเมื่อคุณเปิดระบบ อย่างมองไปยังชิ้นส่วนที่ปล่อยแสงไฟโดยตรง การปิด Party Light กด PARTY LIGHT ซ้ำๆ เพื่อเลือก "LED OFF"

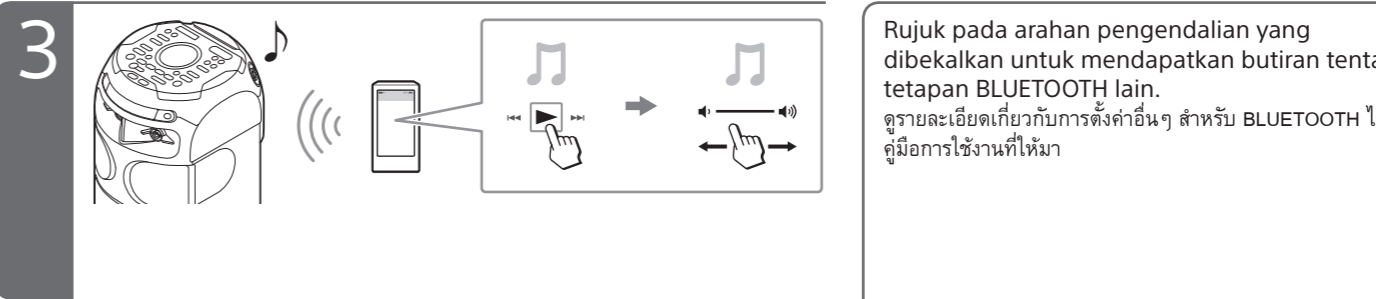
## Menstrim muzik dari peranti BLUETOOTH®

สตรีมเพลงจากอุปกรณ์ BLUETOOTH®



<sup>1)</sup> Sentuh berulang kali untuk memilih "BLUETOOTH".  
สัมผัสซ้ำๆ เพื่อเลือก "BLUETOOTH"

<sup>2)</sup> Sekiranya penunjuk BLUETOOTH tidak berkelip cepat, sentuh dan tahan - PAIRING selama lebih daripada 3 saat. หากไฟแสดง BLUETOOTH ไม่กะพริบเร็ว ให้สัมผัส - PAIRING ทั้งไว้นานกว่า 3 วินาที



### Mendengar muzik pada PC

- Pastikan bahawa PC anda mempunyai fungsi BLUETOOTH dan aktifkan fungsi BLUETOOTH pada PC anda. Untuk mendapatkan butiran, rujuk pada arahan pengendalian PC tersebut.
- Tetapkan tetapan pembesar suara pada PC kepada mod hidup.



Jika mod bisu (mati) ditetapkan, sistem tidak akan mengeluarkan bunyi.



Jika bunyi masih tidak kedengaran daripada sistem, klik ikon kelantangan dan laraskan kelantangan.

### ขณะฟังเพลงบน PC

- ตรวจสอบให้แน่ใจว่า PC ของคุณมีฟังก์ชัน BLUETOOTH และมีการเปิดใช้ฟังก์ชัน BLUETOOTH บน PC ดูรายละเอียดจากคำแนะนำในการใช้งาน PC
- ตั้งค่าลำโพงบน PC ให้ใหม่เปิดอยู่



หากตั้งค่าเป็นโหมดปิดเสียง (ปิด) ระบบจะไม่มีเอาต์พุตเสียง



หากยังไม่มียังเสียงออกจากระบบ ให้คลิกไอคอนเสียงและปรับระดับเสียง