

MHC-V82D/MHC-V72D

MHC-V82D is the model used for illustration purposes.  
MHC-V82D es el modelo utilizado con fines ilustrativos.

GB  
ES  
FR



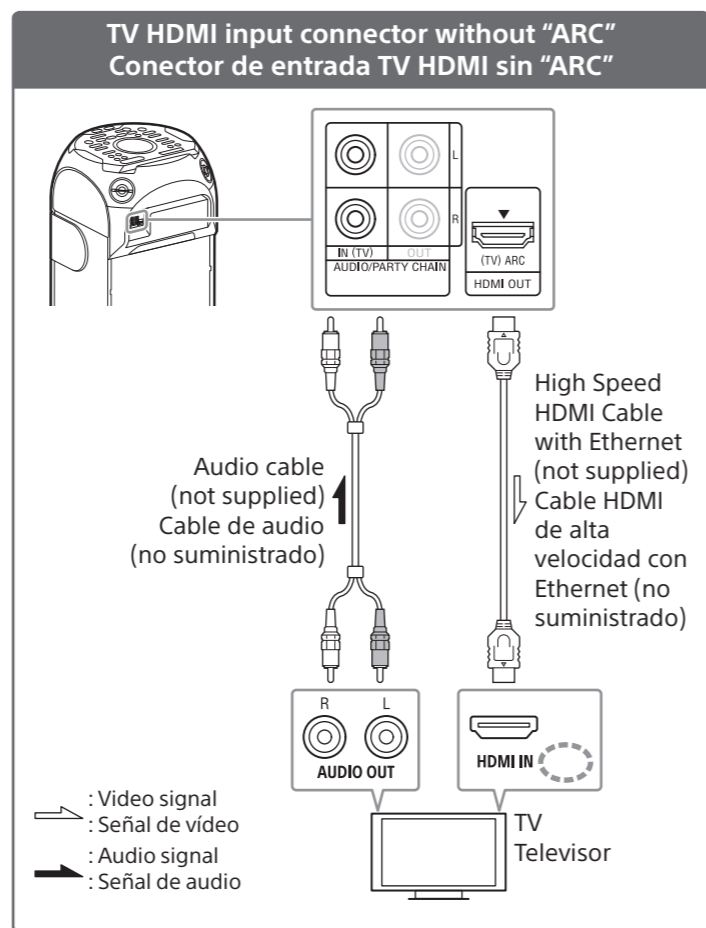
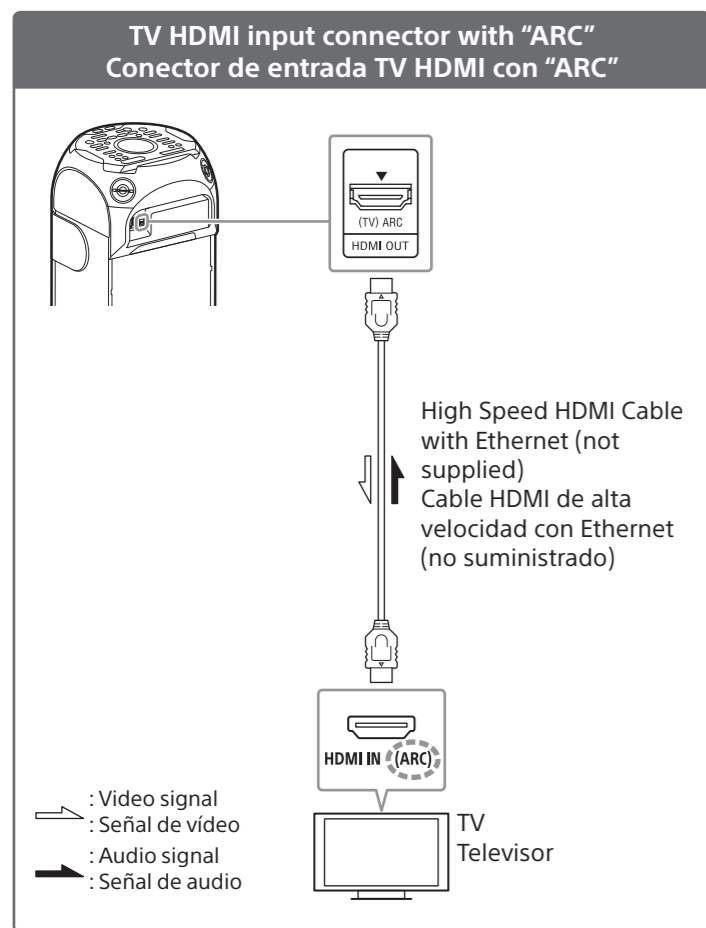
Operating Instructions  
Manual de instrucciones

Please refer to the supplied operating instructions for details on the disc/USB playback and other functions.  
Consulte el manual de instrucciones suministrado para ver detalles sobre la reproducción de disco/USB y otras funciones.

© 2019 Sony Corporation  
Printed in Malaysia

Connecting the system to your TV  
Conexión del sistema al televisor

Select one of the connections below according to the jacks/connector on your TV.  
Seleccione una de las siguientes conexiones según el tipo de tomas/conectores de su televisor.



**Note**  
To listen to TV sound, do the following:  
- Press FUNCTION repeatedly to select "TV".  
- Set the speakers setting of the TV (BRAVIA) to Audio System. Refer to the operating instructions of your TV on how to set the TV.

**Nota**  
Para escuchar el sonido del televisor, haga lo siguiente:  
- Pulse FUNCTION varias veces para seleccionar "TV".  
- Ajuste la configuración de los altavoces del televisor (BRAVIA) a Sistema de audio. Consulte el manual de instrucciones del televisor para saber cómo se configura el televisor.

**Note on Party Light**

The Party Light will turn on when you turn on the system. Do not look directly at the light-emitting parts.  
To turn off the Party Light, press PARTY LIGHT repeatedly to select "LED OFF".

**Nota sobre Party Light**

Party Light se encenderá al activar el sistema. No mire directamente a las partes emisoras de luz.  
Para apagar la función Party Light, pulse PARTY LIGHT varias veces para seleccionar "LED OFF".

Streaming music from a BLUETOOTH® device  
Transmisión de música desde un dispositivo BLUETOOTH®

**1**

Press Pulse → Touch<sup>1)</sup> Toque<sup>1)</sup> → Flashes quickly<sup>2)</sup> Parpadea rápidamente<sup>2)</sup>

<sup>1)</sup> Touch repeatedly to select "BLUETOOTH".  
Toque varias veces para seleccionar "BLUETOOTH".

<sup>2)</sup> If the BLUETOOTH indicator does not flash quickly, touch and hold - PAIRING for more than 3 seconds.  
Si el indicador BLUETOOTH no parpadea rápidamente, toque y no suelte - PAIRING durante más de 3 segundos.

**2**

Be sure to place the BLUETOOTH device within 1 meter from the unit.  
Asegúrese de colocar el dispositivo BLUETOOTH a 1 metro de distancia de la unidad.

Android™ iPhone

Lights up<sup>3)</sup> Se ilumina<sup>3)</sup>

<sup>3)</sup> BLUETOOTH connection is established.  
La conexión BLUETOOTH se ha establecido.

**3**

Refer to the supplied operating instructions for details on other BLUETOOTH settings.  
Consulte el manual de instrucciones suministrado para más detalles sobre otros ajustes BLUETOOTH.

**On listening to music on PC**

- Make sure that your PC has the BLUETOOTH function and activate the BLUETOOTH function on your PC. For details, refer to the operating instructions of the PC.
- Set the speaker setting on the PC to on mode.



If the mute (off) mode is set, the system will not output sound.



If the sound is still not output from the system, click the volume icon and adjust the volume.

**Para escuchar música de una PC**

- Asegúrese de que su PC disponga de la función BLUETOOTH y active la función BLUETOOTH en la PC. Para obtener más información, consulte el manual de instrucciones de la PC.
- Ajuste la configuración del altavoz en la PC al modo activado.



Si el modo de silencio (desactivado) está ajustado, el sistema no emitirá ningún sonido.



Si sigue sin emitirse sonido desde el sistema, haga clic en el icono de volumen y ajuste el volumen.

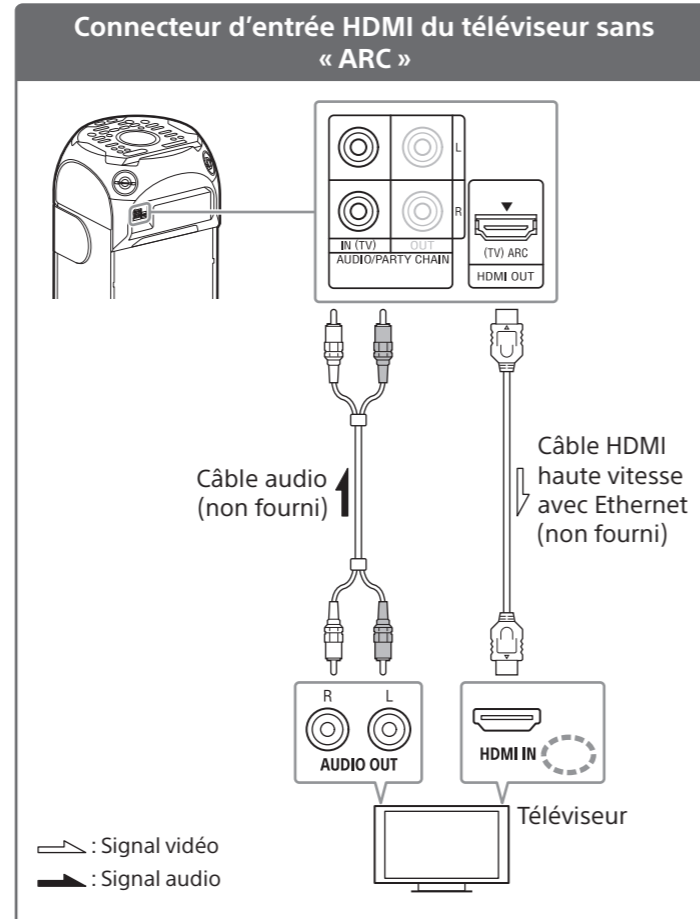
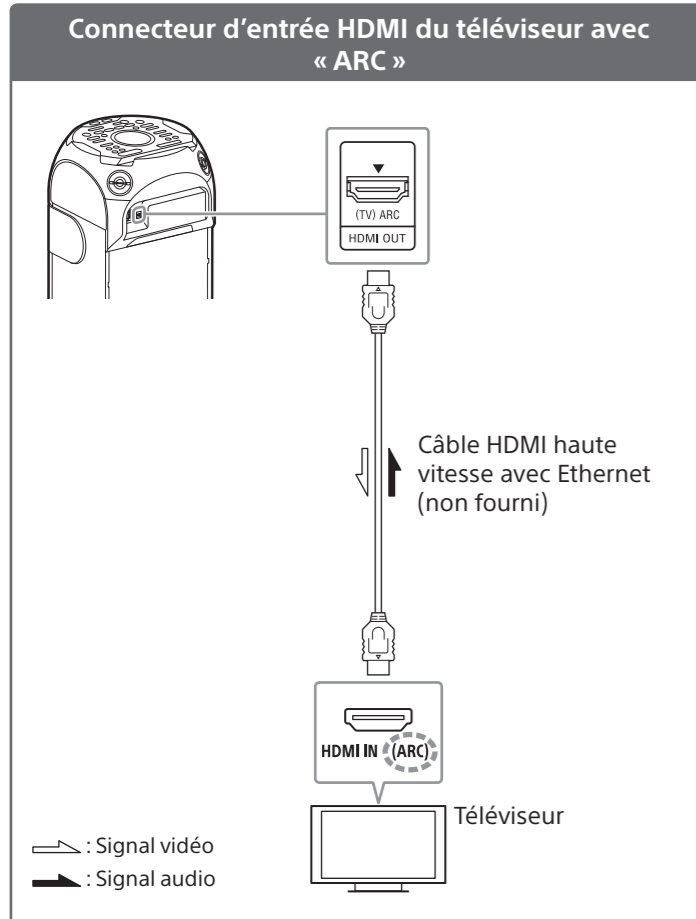


Mode d'emploi

**Veillez vous reporter au mode d'emploi fourni pour plus d'informations sur la lecture de disque/USB et d'autres fonctions.**

## Connexion du système à votre téléviseur

Sélectionnez l'un des raccordements ci-dessous en fonction des prises/connecteurs disponibles sur votre téléviseur.



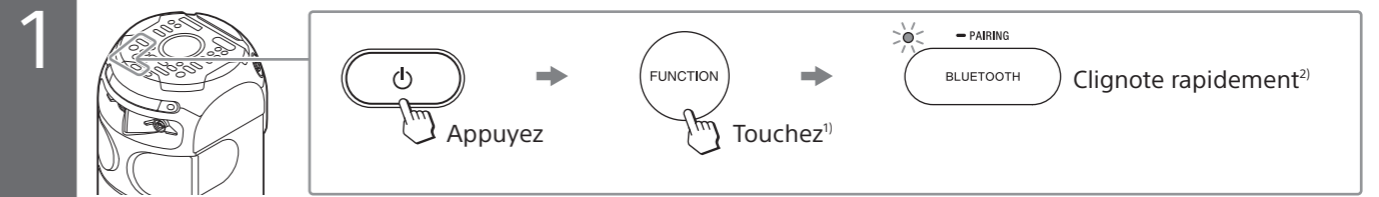
### Remarque

Pour écouter le son émis par le téléviseur, suivez ces étapes :  
 - Appuyez plusieurs fois sur FUNCTION pour sélectionner « TV ».  
 - Définissez le réglage de l'enceintes du téléviseur (BRAVIA) sur Système audio. Reportez-vous au mode d'emploi de votre téléviseur pour savoir comment le régler.

### Remarque concernant la fonction Lumière Party

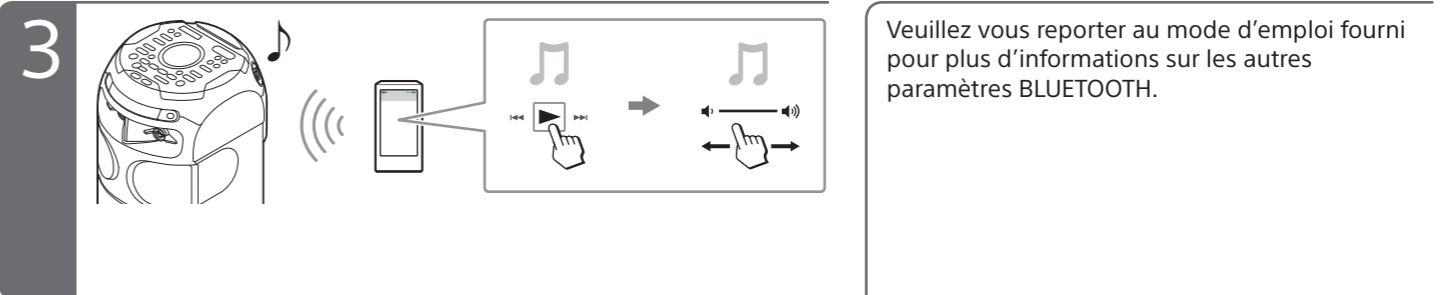
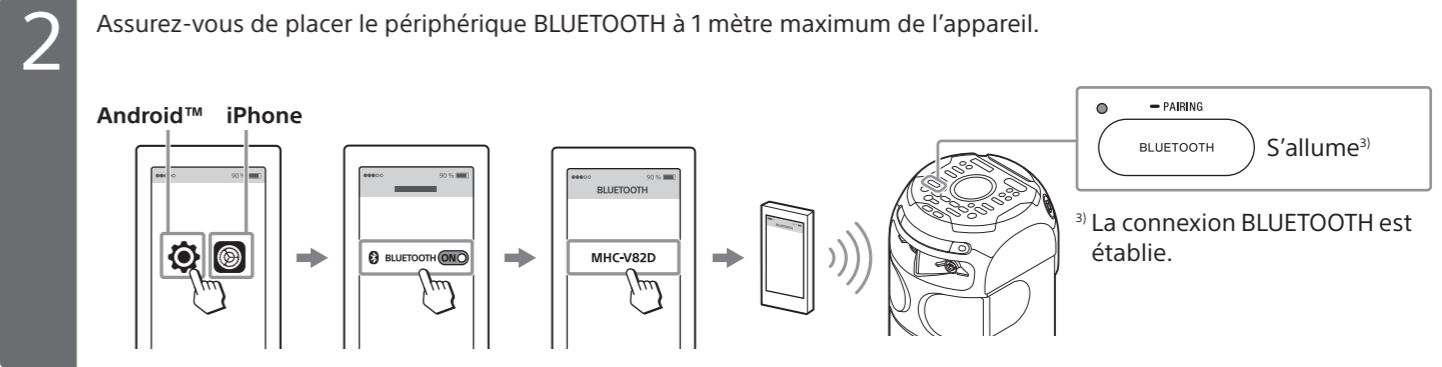
La fonction Lumière Party est activée lorsque vous mettez le système sous tension. Ne regardez pas directement les parties émettant de la lumière.  
 Pour désactiver la fonction Lumière Party, appuyez plusieurs fois sur PARTY LIGHT pour sélectionner « LED OFF ».

## Diffusion de musique en continu à partir d'un périphérique BLUETOOTH®



<sup>1)</sup> Touchez à plusieurs reprises pour sélectionner « BLUETOOTH ».

<sup>2)</sup> Si l'indicateur BLUETOOTH ne clignote pas rapidement, touchez et maintenez - PAIRING enfoncé pendant plus de 3 secondes.



### Écouter de la musique sur un PC

- Vérifiez que votre PC ait la fonction BLUETOOTH et activez la fonction BLUETOOTH sur votre PC. Pour plus d'informations, reportez-vous au mode d'emploi du PC.
- Définissez le réglage de l'enceinte du PC sur le mode « ON ».



Si celui-ci est réglé sur le mode silencieux (« OFF »), le système n'émettra pas de son.



Si le système n'émet toujours pas de son, cliquez sur l'icône du volume et réglez le son.