

MHC-V82D/MHC-V72D

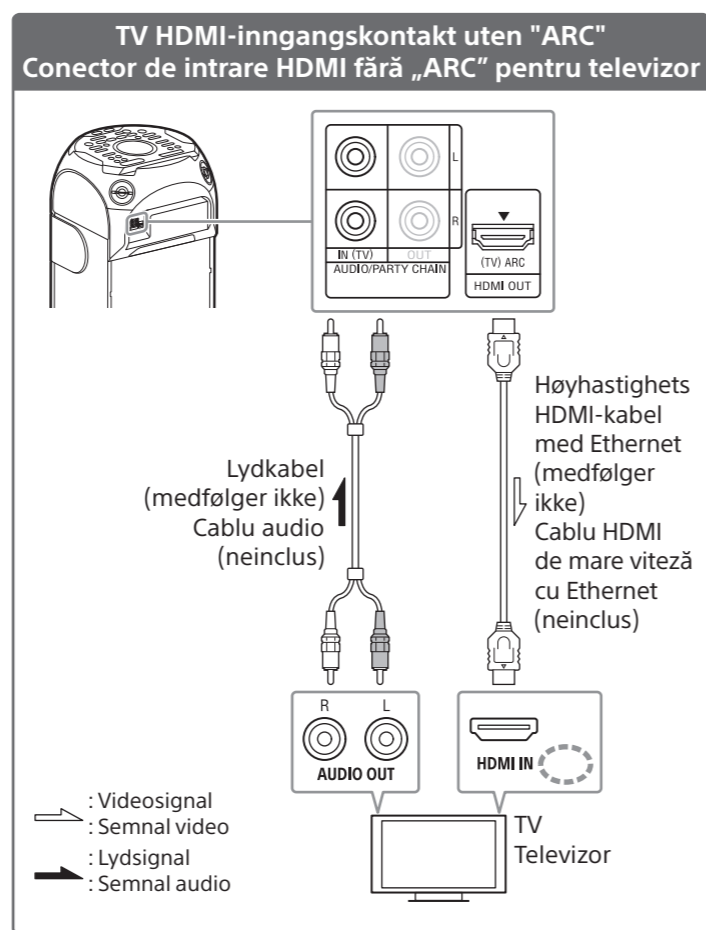
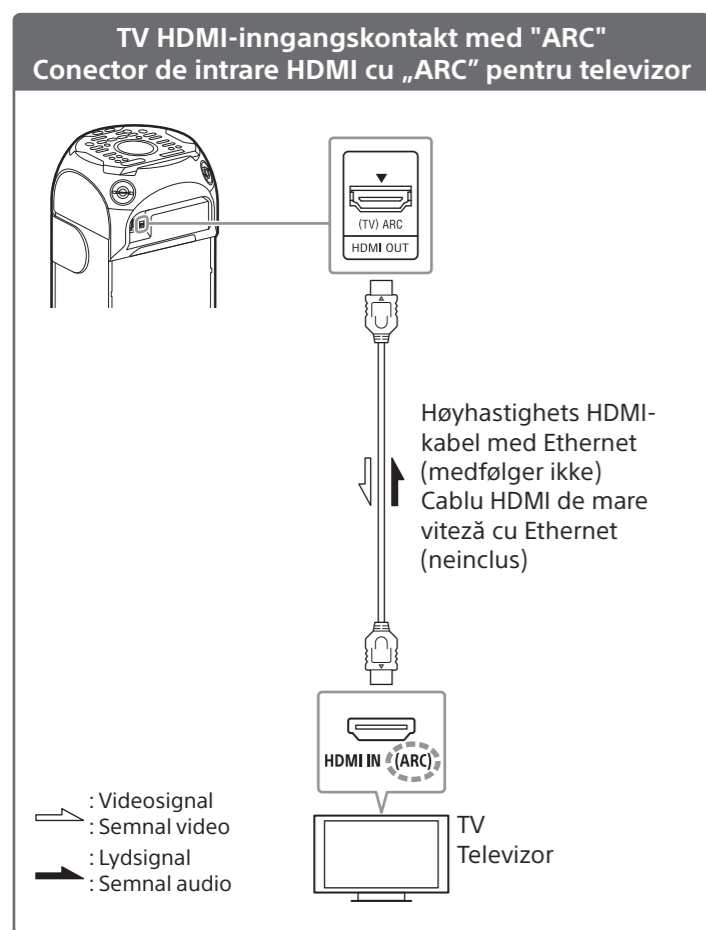
MHC-V82D er den modellen som brukes for illustrasjonsformål.
MHC-V82D este modelul utilizat pentru ilustrare.

- NO
- RO
- BG
- GR

© 2019 Sony Corporation
Printed in Malaysia

Tilkobling av systemet til TV-en din
Conectați sistemul la televizor

Velg en av tilkoblingene nedenfor i henhold til kontakt/tilkobling på TV-en.
Selectați una dintre conexiunile de mai jos, în funcție de mufele/conectorul de pe televizorul dvs.



Merknad

For å lytte til TV-lyd gjøres følgende:
 - Trykk FUNCTION flere ganger for å velge "TV".
 - Innstill høyttaler-innstillingene på TV-en (BRAVIA) på Lydsystem. Se bruksanvisningen for TV-en om hvordan TV-en innstilles.

Observație

Pentru a asculta sunetul televizorului, procedați în felul următor:
 - Apăsati de mai multe ori pe FUNCTION, pentru a selecta „TV”.
 - Setati difuzoarele televizorului (BRAVIA) la Audio System. Consultați instrucțiunile de utilizare a televizorului pentru detalii privind setarea televizorului.

Merknad om Party Light

Party Light slås på når systemet slås på. Ikke se rett inn i de lysende delene.
Slå på Party Light, trykk PARTY LIGHT flere ganger for å velge "LED OFF".

Observație privind funcția Party Light

Party Light se va aprinde atunci când porniți sistemul. Nu priviți direct la piesele care emit lumină.
Pentru a dezactiva Party Light, apăsați de mai multe ori pe PARTY LIGHT, pentru a selecta „LED OFF”.



Bruksanvisning
Instrucțiuni de utilizare

Se den medfølgende bruksanvisningen for informasjon om avspilling av plate/USB og andre funksjoner. Pentru detalii despre redarea de pe discuri/dispozitive USB și despre alte funcții, vă rugăm să consultați instrucțiunile de utilizare furnizate.

Strømming av musikk fra en BLUETOOTH®-enhet
Redarea surselor de muzică de pe un dispozitiv BLUETOOTH®

1

Trykk Apăsati

Berør¹⁾ Atingeți¹⁾

BLINKER RASKT²⁾
Aprindere intermitentă rapidă²⁾

2

Sørg for å plassere BLUETOOTH-enheten nærmere enn 1 meter fra apparatet. Asigurați-vă că așezați dispozitivul BLUETOOTH la o distanță de maximum 1 metru față de sistem.

Android™ iPhone

Tennes³⁾
Se aprinde³⁾

3

Se den medfølgende bruksanvisningen for informasjon om andre BLUETOOTH-innstillinger. Pentru detalii privind alte setări BLUETOOTH, consultați instrucțiunile de utilizare furnizate.

Ved lytting på musikk fra PC

- Sørg for at PC-en har BLUETOOTH-funksjon og aktiver BLUETOOTH-funksjonen på PC-en. For informasjon, se bruksanvisningen for PC-en.
- Sett høyttalerinnstillingen på PC-en til på-modus.



Hvis dempmodus (av) er angitt, vil systemet ikke sende ut lyd.



Hvis lyden fortsatt ikke sendes ut fra systemet, klikkes volum-ikonet og volumet justeres.

Atunci când se ascultă muzică pe PC

- Asigurați-vă că PC-ul dvs. este dotat cu funcția BLUETOOTH și activați funcția BLUETOOTH pe PC-ul dvs. Pentru detalii, consultați instrucțiunile de utilizare a PC-ului.
- Stabiliți setarea difuzoarelor de pe PC la modul activat.



Dacă este setat modul Mute (oprit), systemul nu va emite niciun sunet.



Dacă sunetul în continuare nu iese din sistem, faceți clic pe pictograma de volum și reglați volumul.

MHC-V82D/MHC-V72D

MHC-V82D е моделът, използван за илюстративни цели.
То MHC-V82D είναι το μοντέλο που χρησιμοποιείται ως παράδειγμα.

NO
RO
BG
GR

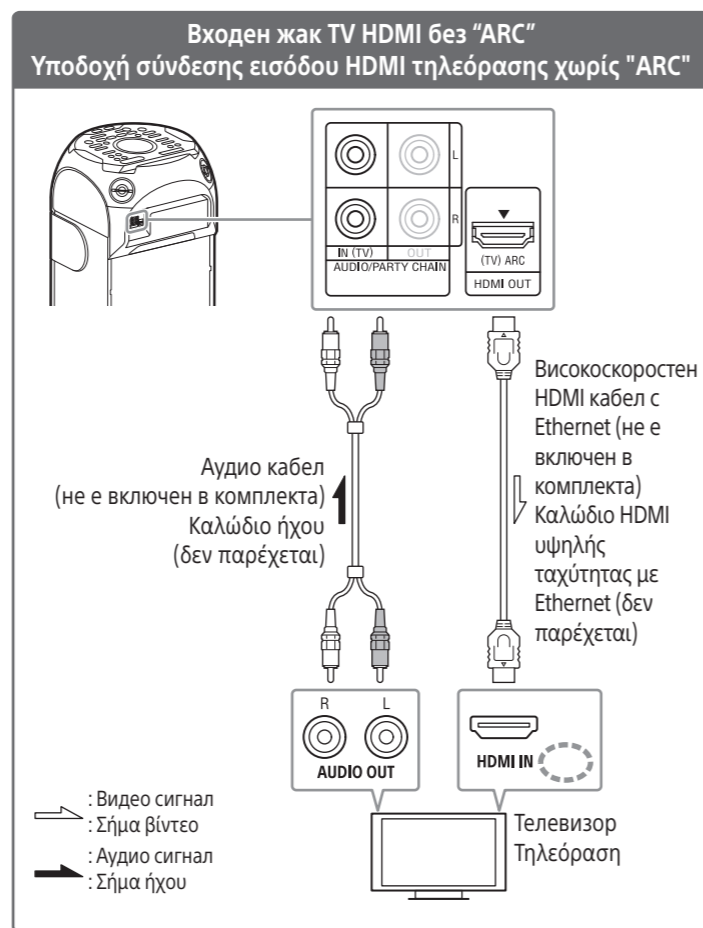
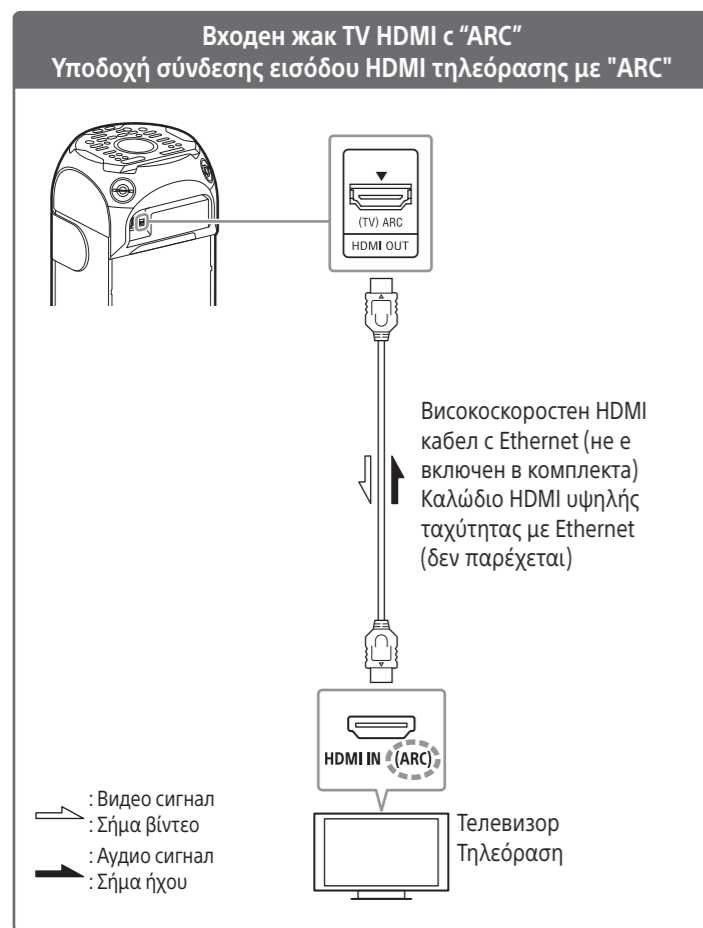


Инструкции за работа
Оδηγίες λειτουργίας

Моля, вижте предоставените инструкции за работа за подробности относно възпроизвеждане на диск/USB и други функции.
Ανατρέξτε στις παρεχόμενες οδηγίες λειτουργίας για λεπτομέρειες σχετικά με την αναπαραγωγή δίσκων/αναπαραγωγή μέσω USB και τις άλλες λειτουργίες.

Свързване на системата към телевизора Σύνδεση του συστήματος στην τηλεόρασή σας

Изберете една от връзките по-долу в зависимост от жаковете/конекторите на телевизора.
Επιλέξτε μία από τις παρακάτω συνδέσεις σύμφωνα με τις υποδοχές/υποδοχές σύνδεσης στην τηλεόρασή σας.



Забележка

За да слушате звук от телевизора, направете следното:
- Натиснете FUNCTION няколкократно, за да изберете "TV".
- Задайте настройката на високоговорителите на телевизора (BRAVIA) на Аудио система. Вижте инструкциите за работа на телевизора за това как да го настроите.

Σημείωση

Για να ακούσετε τον ήχο της τηλεόρασης, κάντε τα ακόλουθα:
- Πατήστε επανειλημμένα το FUNCTION για να επιλέξετε το "TV".
- Θέστε τη ρύθμιση ηχείων της τηλεόρασης (BRAVIA) στο Ηχοσύστημα. Ανατρέξτε στις οδηγίες λειτουργίας της τηλεόρασής σας για τον τρόπο ρύθμισης της τηλεόρασης.

Забележка относно функцията за парти осветление

Функцията за парти осветление ще се включи, когато включите системата. Не гледайте директно срещу излъчващите светлина части.
За да изключите функцията за парти осветление, натиснете PARTY LIGHT няколкократно, за да изберете "LED OFF".

Σημείωση για τον Φωτισμό πάρτι

Ο Φωτισμός πάρτι θα ενεργοποιηθεί όταν ενεργοποιήσετε το σύστημα. Μην κοιτάζετε απευθείας τα εξαρτήματα που εκπέμπουν φως.
Για να απενεργοποιήσετε τον Φωτισμό πάρτι, πατήστε επανειλημμένα το PARTY LIGHT για να επιλέξετε το "LED OFF".

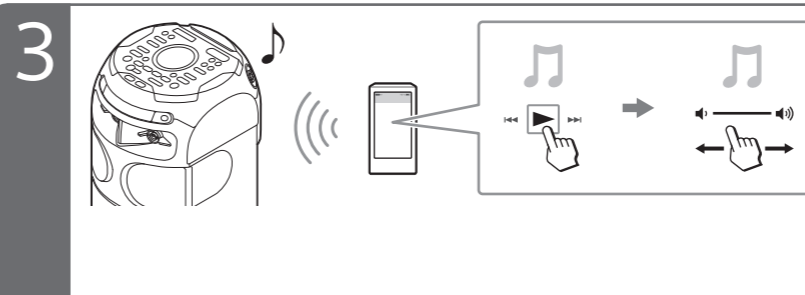
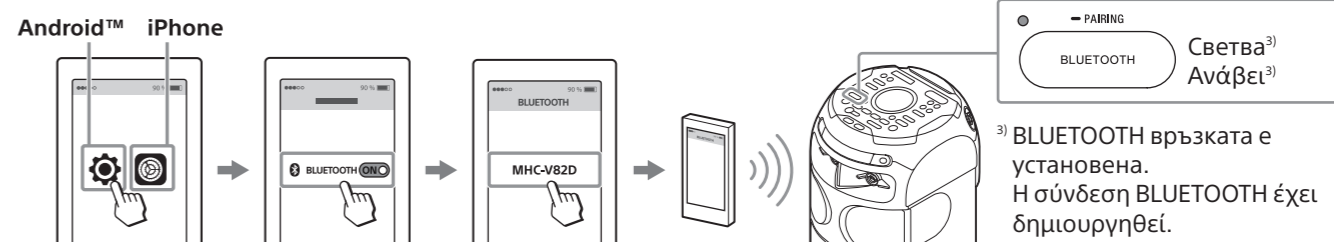
Възпроизвеждане на музикални източници от BLUETOOTH® устройство Συνεχής ροή μουσικής από μια συσκευή BLUETOOTH®



¹⁾ Докоснете няколкократно, за да изберете "BLUETOOTH".
Αγγίξτε επανειλημμένα για να επιλέξετε το "BLUETOOTH".

²⁾ Ако индикаторът за BLUETOOTH не премигва бързо, докоснете и задръжте - PAIRING за повече от 3 секунди.
Αν η ενδεικτική λυχνία BLUETOOTH δεν αναβοσβήνει γρήγορα, αγγίξτε παρατεταμένα το - PAIRING για περισσότερο από 3 δευτερόλεπτα.

2 Не забравяйте да поставите BLUETOOTH устройството на разстояние до 1 метър от устройството.
Φροντίστε να τοποθετήσετε τη συσκευή BLUETOOTH σε απόσταση 1 μέτρου από τη μονάδα.



За подробности относно други BLUETOOTH настройки вижте предоставените инструкции за работа.
Ανατρέξτε στις παρεχόμενες οδηγίες λειτουργίας για λεπτομέρειες σχετικά με άλλες ρυθμίσεις BLUETOOTH.

При слушане на музика на компютър

- Уверете се, че компютърът Ви разполага с BLUETOOTH функция и активирайте BLUETOOTH функцията на компютъра. За повече информация вижте инструкциите за работа на компютъра.
- Задайте настройката на високоговорителите на компютъра на включен режим.



Ако е зададен режим на заглушаване (изключен), системата няма да извежда звук.



Ако системата продължава да не извежда звук, щракнете върху иконата за силата на звука и регулирайте силата на звука.

Σχετικά με την ακρόαση μουσικής από υπολογιστή

- Вебωθηθείте ότι ο υπολογιστής σας διαθέτει λειτουργία BLUETOOTH και ενεργοποιήστε τη λειτουργία BLUETOOTH στον υπολογιστή σας. Για λεπτομέρειες, ανατρέξτε στις οδηγίες λειτουργίας του υπολογιστή σας.
- Θέστε τη ρύθμιση ηχείων στον υπολογιστή στην ενεργή λειτουργία.



Αν είναι επιλεγμένη η (анενεργή) λειτουργία σίγασης, το σύστημα δεν θα παράγει ήχο.



Αν εξακολουθεί να μην παράγεται ήχος από το σύστημα, κάντε κλικ στο εικονίδιο έντασης ήχου και ρυθμίστε την ένταση.