



Por favor consulte o manual de instruções fornecido para detalhes sobre a reprodução do disco/USB e outras funções.

MHC-V82D/MHC-V72D

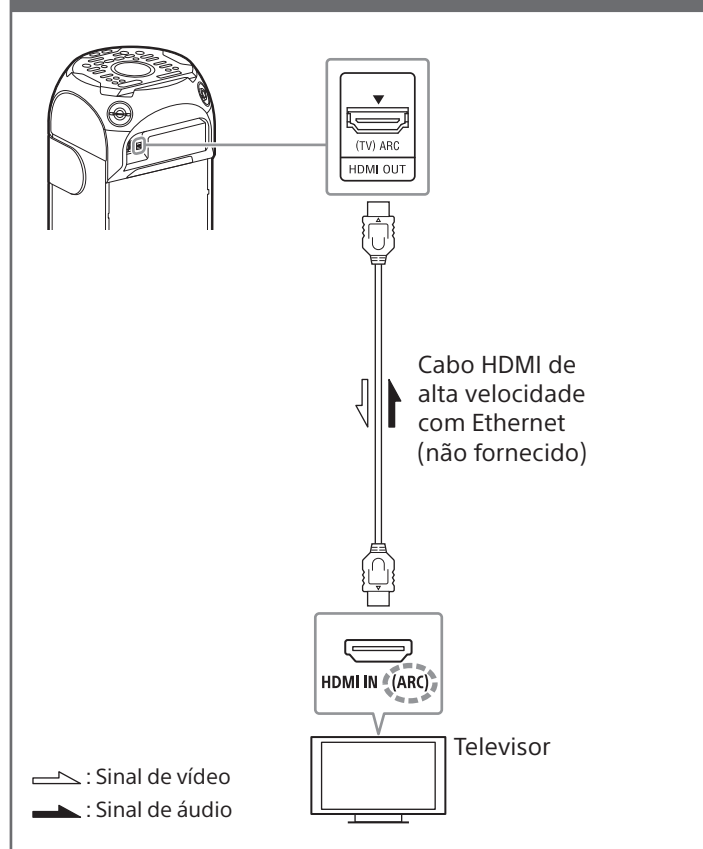
MHC-V82D é o modelo utilizado para fins ilustrativos.

© 2019 Sony Corporation
Impresso na Malásia

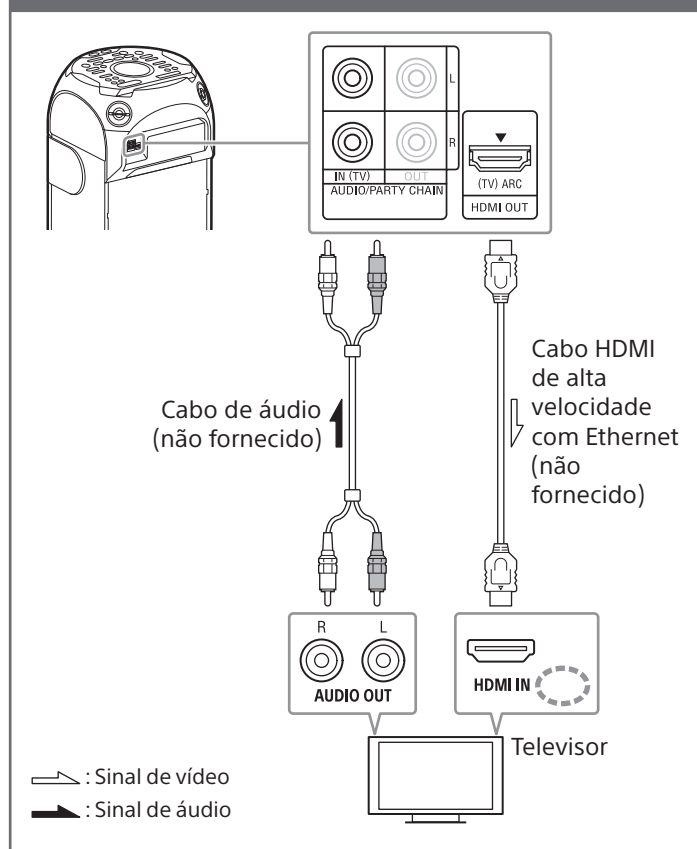
Conexão do sistema ao seu televisor

Selecione uma das conexões abaixo de acordo com as tomadas/conector da sua televisor.

Conector de entrada HDMI do televisor com "ARC"



Conector de entrada HDMI do televisor sem "ARC"



Nota

Para ouvir o áudio do seu televisor, faça o seguinte:

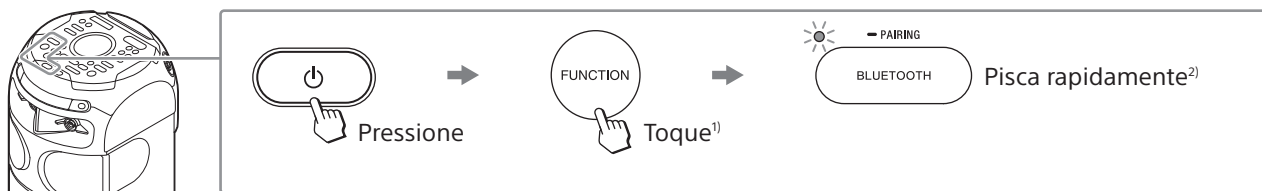
- Pressione FUNCTION repetidamente para selecionar "TV".
- Defina a configuração das caixas acústicas da TV (BRAVIA) para sistema de áudio. Consulte o manual de instruções do seu televisor para configurá-la.

Notas em Luz de Festa

A Luz de Festa se acende quando você liga o sistema. Não olhe diretamente para as saída da luz.
Para desligar a Luz de Festa, pressione PARTY LIGHT repetidamente para selecionar "LED OFF".

Compartilhado música de um dispositivo BLUETOOTH®

1



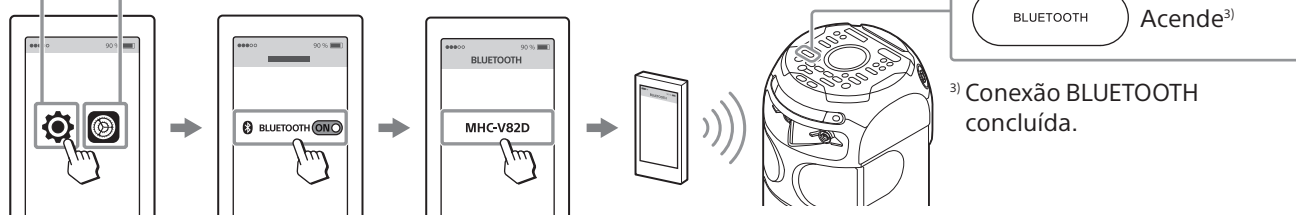
¹⁾ Toque repetidamente para selecionar "BLUETOOTH".

²⁾ Se o indicador BLUETOOTH não piscar rapidamente, mantenha pressionado - PAIRING durante mais de 3 segundos.

2

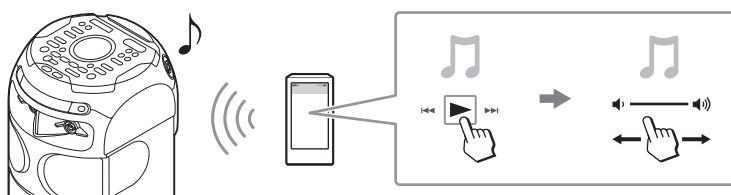
Verifique se colocou o dispositivo BLUETOOTH dentro de 1 metro da unidade.

Android™ iPhone



³⁾ Conexão BLUETOOTH concluída.

3



Consulte o manual de instruções fornecido para detalhes sobre outros ajustes do BLUETOOTH.

Ouvir música no PC

- Verifique se o seu PC possui a função BLUETOOTH e ative a função BLUETOOTH no seu PC. Para mais informações, consulte o manual de instruções do PC.
- Ajuste a caixa acústica no PC para o modo ativado.



Se o modo mudo (desligado) está ajustado, o sistema não emitirá som.



Se o som ainda não estiver saindo do sistema, clique no ícone de volume e ajuste o volume.