

Wireless Speaker

Mode d'emploi
Manual de instrucciones



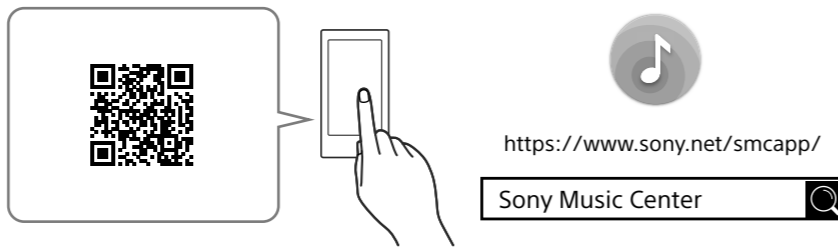
SRS-XB402M

©2019 Sony Corporation
Printed in China/Imprimé en Chine

Démarrage / Preparativos

N'effectuez pas le chargement dans un lieu où l'appareil pourrait se faire asperger d'eau. Les connecteurs et l'adaptateur secteur de cet appareil fournis (USB/DC IN) ne sont pas étanches ou résistants aux particules de poussière. No cargue en lugares donde la unidad pueda recibir salpicaduras de agua. El adoptador de CA suministrado y los conectores de esta unidad (USB/ DC IN) no son resistentes al agua ni al polvo.

1 Installez « Sony | Music Center ». Installe "Sony | Music Center".



« Sony | Music Center » permet les actions ci-dessous :

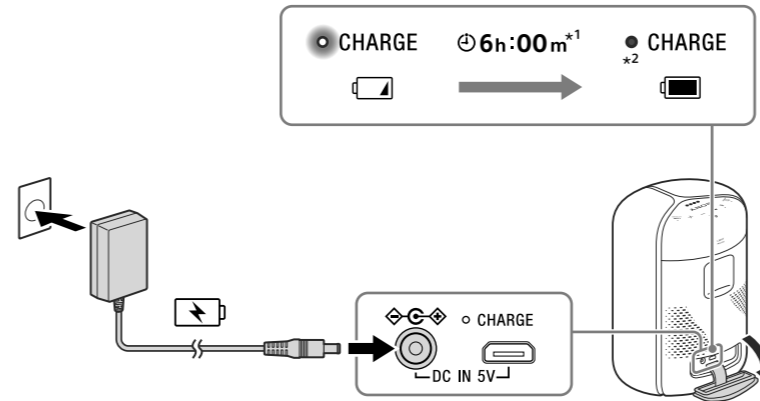
- Configuration d'Amazon Alexa
- Paramétrage de la qualité sonore et réglage de l'égaliseur
- Paramétrage de l'éclairage (changement de mode d'éclairage)

"Sony | Music Center" permite lo siguiente:

- Configuración de Amazon Alexa
- Establecimiento de calidad del sonido y ajuste del ecualizador
- Establecimiento de iluminación (cambio del modo de iluminación)

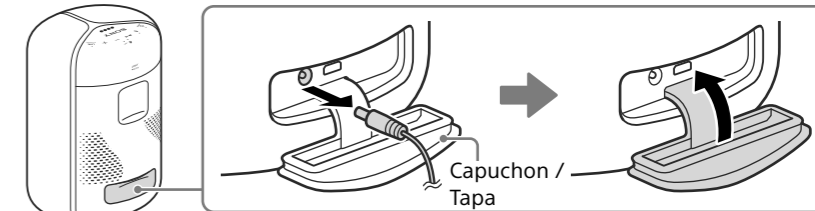
Remarque / Nota
Sur cet appareil, « Sony | Music Center » n'est disponible que par une connexion sans fil.
En esta unidad, "Sony | Music Center" solo está disponible a través de la conexión Wi-Fi.

2 Chargez la batterie intégrée pour la première fois. Cargue la batería incorporada por primera vez.



3 Fermez correctement le capuchon. Cierre la tapa firmemente.

Le capuchon joue un rôle très important pour préserver l'étanchéité à l'eau. La tapa desempeña un papel importante en el mantenimiento del rendimiento a prueba de agua.



- *1 Le temps nécessaire pour charger complètement une batterie intégrée déchargée lorsque l'appareil est éteint. Tiempo requerido para cargar la batería incorporada agotada a su capacidad máxima cuando la unidad se haya apagado.
- *2 Si la batterie intégrée est complètement chargée lorsque vous branchez l'appareil sur une prise secteur, le témoin CHARGE s'allume en orange puis s'éteint après environ 1 minute. Si la batería incorporada está completamente cargada cuando conecte la unidad a un tomacorriente de CA, el indicador CHARGE se iluminará en naranja y se apagará después de aproximadamente 1 minuto.

Configuration / Instalación

1 Vous devez posséder un compte Amazon pour pouvoir utiliser Amazon Alexa. Compruebe si tiene cuenta de Amazon para utilizar Amazon Alexa.

Pour créer un compte Amazon, consultez le site internet d'Amazon. Para crear una cuenta de Amazon, visite la página de Amazon.

2 Rapprochez l'appareil le plus possible d'un routeur de réseau local sans fil. Coloque la unidad lo más cerca posible al router de LAN inalámbrico.

- Établissez une connexion sans fil entre le smartphone/iPhone et le routeur de réseau local sans fil. Establezca una conexión inalámbrica desde su smartphone/iPhone al enrutador de LAN inalámbrica.
- Notez le SSID et le mot de passe (clé de chiffrement) du routeur de réseau local sans fil connecté. Certains routeurs de réseau local sans fil possèdent plusieurs SSID. Pour plus d'informations, reportez-vous au mode d'emploi fourni avec le routeur de réseau local sans fil. Tome nota del SSID y la contraseña (clave de cifrado) del enrutador de LAN inalámbrica conectado. Algunos enrutadores de LAN inalámbrica tienen múltiples SSID. Para los detalles, consulte el manual de instrucciones suministrado con el enrutador de LAN inalámbrica.
- Vous devez activer au préalable la fonction BLUETOOTH® du smartphone/iPhone. Deberá activar previamente la función BLUETOOTH® en el smartphone/iPhone.

3 Configurez la connexion sans fil (Wi-Fi®) avec l'application. Configure Wi-Fi® con la aplicación.

- Allumez l'appareil. Encienda la unidad.
- Tapez pour lancer « Sony | Music Center » puis sélectionnez « SRS-XB402M ». Puntee para iniciar "Sony | Music Center" y seleccione "SRS-XB402M".
- Suivez les instructions de l'application afin de configurer l'appareil pour un réseau sans fil. Configurez l'appareil pour la même connexion sans fil que le smartphone/iPhone. Lorsqu'une connexion sans fil est établie, le témoin LINK s'allume en vert. Siga las instrucciones de la aplicación para configurar su unidad para Wi-Fi. Ajuste la unidad a la misma conexión Wi-Fi que la del smartphone/iPhone. Cuando se establezca una conexión Wi-Fi, el indicador LINK se iluminará en verde.



4 Configurez Amazon Alexa avec l'application. Configure Amazon Alexa con la aplicación.

- Sélectionnez [Settings] - [Amazon Alexa] du menu [SRS-XB402M] de « Sony | Music Center ». Seleccione [Settings] - [Amazon Alexa] en el menú [SRS-XB402M] de "Sony | Music Center".
- Suivez les instructions de l'application afin de configurer l'appareil pour Amazon Alexa. Siga las instrucciones de la aplicación para configurar su unidad para Amazon Alexa.

Remarque / Nota
Cet appareil peut automatiquement mettre à jour le logiciel intégré après la configuration sans fil. Veuillez patienter la fin de la mise à jour et le redémarrage de l'appareil avant de configurer Amazon Alexa. Les témoins d'état clignotent ou s'allument en bleu en fonction de la progression de la mise à jour. Une fois la mise à jour terminée (les quatre témoins allumés), l'appareil redémarre. Lors d'une mise à jour, n'éteignez jamais l'appareil. Esta unidad puede actualizar automáticamente el software incorporado una vez finalizada la configuración de Wi-Fi. Espere hasta que se complete la actualización y la unidad se reinicie antes de configurar Amazon Alexa. Los indicadores de estado parpadean o se iluminan en azul de acuerdo con el progreso de la actualización. Una vez finalizada la actualización (los cuatro indicadores se iluminarán), la unidad se reiniciará. Mientras la actualización esté en curso, no apague la unidad por ningún motivo.

Mode d'emploi / Cómo utilizar

Alexa est un service vocal en nuage d'Amazon qui permet de contrôler d'une manière intelligente le SRS-XB402M. / Alexa es un servicio de voz basado en la nube de Amazon que ofrece control inteligente de voz a SRS-XB402M.

Parlez à Amazon Alexa. / Hable a su Amazon Alexa.

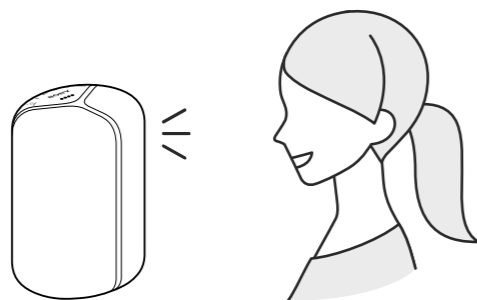
Au moyen d'une commande vocale, vous pouvez demander à Alexa de lire des musiques prises en charge par les services de diffusion ou de régler le volume de l'appareil. Pour plus d'informations sur les commandes vocales disponibles et la manière de commander, reportez-vous au « Sony | Music Center ».

Puede pedir a Alexa que reproduzca música de los servicios de streaming compatibles o que ajuste el volumen de la unidad utilizando su voz. Para los detalles sobre el contenido que se puede utilizar y cómo hablar, consulte "Sony | Music Center".

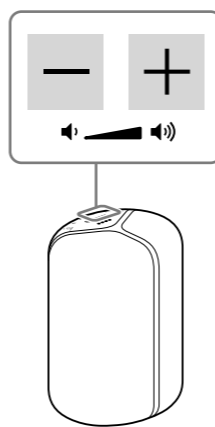
Pour utiliser cette fonction, vous devez connecter votre compte Amazon à l'appareil. Vous pouvez commencer une conversation en disant simplement « Alexa » ou en appuyant de manière prolongée sur la touche **||** (lecture) pendant environ 3 secondes.

Para utilizar esta función, deberá conectar su cuenta de Amazon a la unidad. Puede iniciar la conversación simplemente diciendo "Alexa" o manteniendo pulsado el botón **||** (reproducción) durante unos 3 segundos.

- Remarque / Nota**
- Amazon Alexa n'est pas disponible dans certains pays ou régions et certaines langues. Amazon Alexa no está disponible en todos los idiomas ni países/regiones.
 - Avant d'utiliser « Sony | Music Center », assurez-vous qu'une connexion sans fil a été établie. Antes de utilizar "Sony | Music Center", asegúrese de que se haya establecido una conexión Wi-Fi.



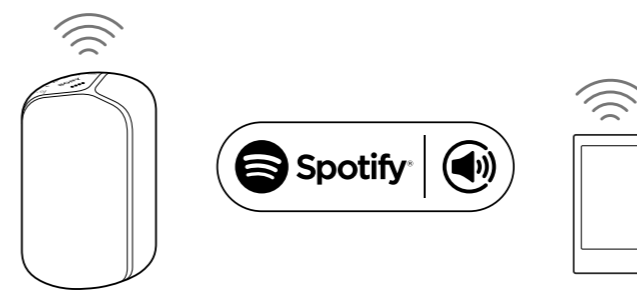
Réglez le volume. / Ajuste el volumen.



Utilisez votre téléphone, votre tablette ou votre ordinateur comme une télécommande pour contrôler Spotify.

Usa tu teléfono, tu tablet o tu computadora como control remoto de Spotify.

Accédez à spotify.com/connect pour en savoir plus. Para más información, entra a spotify.com/connect.



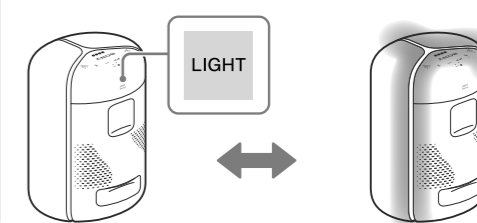
Éclairage / Iluminación

Changement de mode d'éclairage / Cambio del modo de iluminación

Chaque appui sur la touche LIGHT ou **BATTERY** alterne le mode d'éclairage parmi les 9 modes suivants : RAVE, CHILL, RANDOM FLASH OFF, HOT, COOL, STROBE, CALM CYAN, CALM DAYLIGHT et OFF (DÉSACTIVÉ).

Cada vez que pulse el botón LIGHT/botón **BATTERY**, la iluminación cambiará en 9 modos: RAVE, CHILL, RANDOM FLASH OFF, HOT, COOL, STROBE, CALM CYAN, CALM DAYLIGHT y OFF (DESACTIVADA).

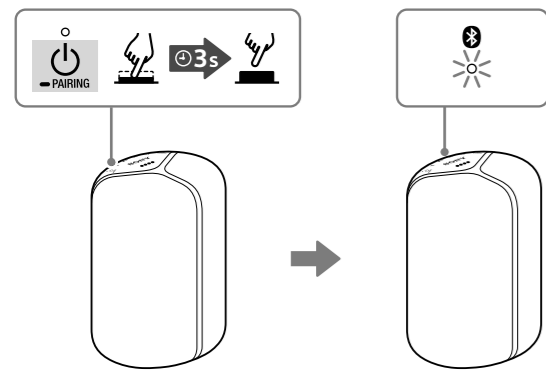
Remarque / Nota
Cette fonction n'est disponible que lorsque l'appareil est connecté par une connexion BLUETOOTH ou une connexion sans fil. Esta función solo estará disponible mientras la unidad esté conectada a través de una conexión BLUETOOTH ou una conexión Wi-Fi.



Vous pouvez l'utiliser également en tant qu'enceinte BLUETOOTH / También se puede utilizar como altavoz BLUETOOTH

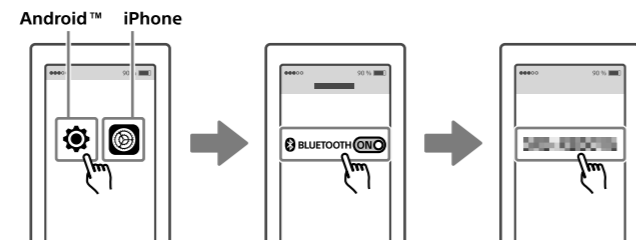
- 1** Appuyez sur la touche (alimentation)/ **PAIRING** pendant environ 3 secondes. Mantenga pulsado el botón (alimentación)/botón **PAIRING** durante unos 3 segundos.

Lorsque l'appareil se trouve en mode de jumelage, il émet des bips. Le témoin (BLUETOOTH) clignote rapidement en bleu. Cuando la unidad se coloque en modo de emparejamiento, emitirá un pitido. El indicador (BLUETOOTH) parpadeará rápidamente en azul.

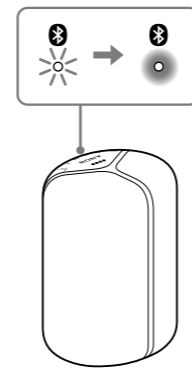


- 2** Établissez un jumelage BLUETOOTH. Establezca un emparejamiento BLUETOOTH.

Si le nom de modèle n'y figure pas, sélectionnez le nom de l'appareil que vous avez configuré pour une connexion sans fil. Si no se encuentra el nombre del modelo, seleccione el nombre de la unidad que haya configurado para Wi-Fi.



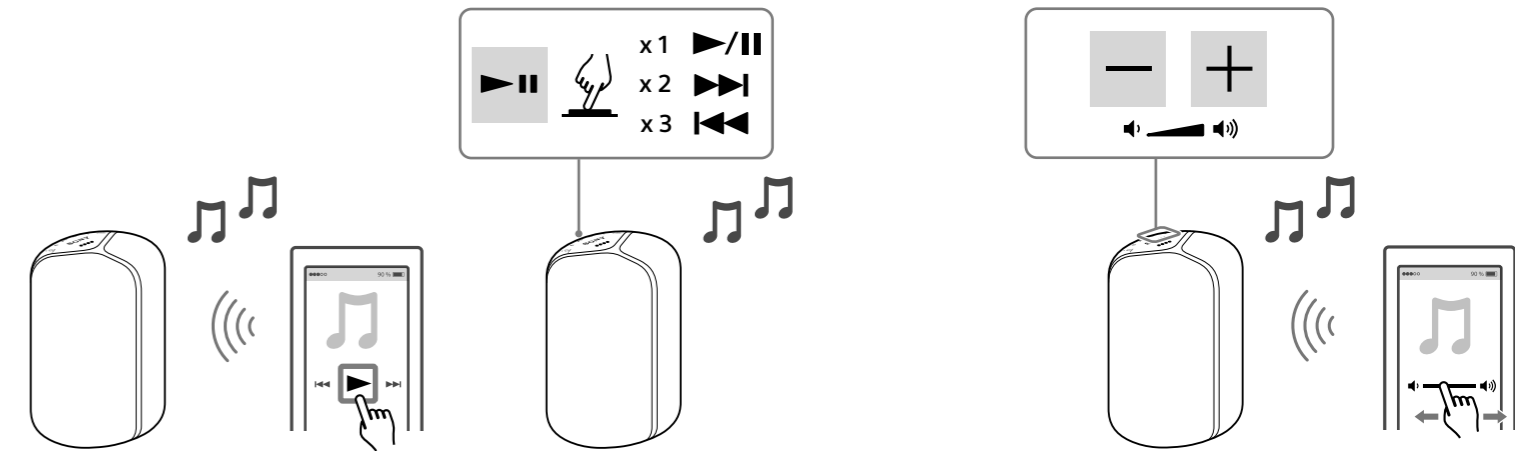
- 3** Lors de l'établissement d'une connexion, l'appareil émet des bips et le témoin (BLUETOOTH) s'arrête de clignoter et reste allumé. Cuando se establezca una conexión, la unidad emitirá un sonido y el indicador (BLUETOOTH) dejará de parpadear y permanecerá iluminado.



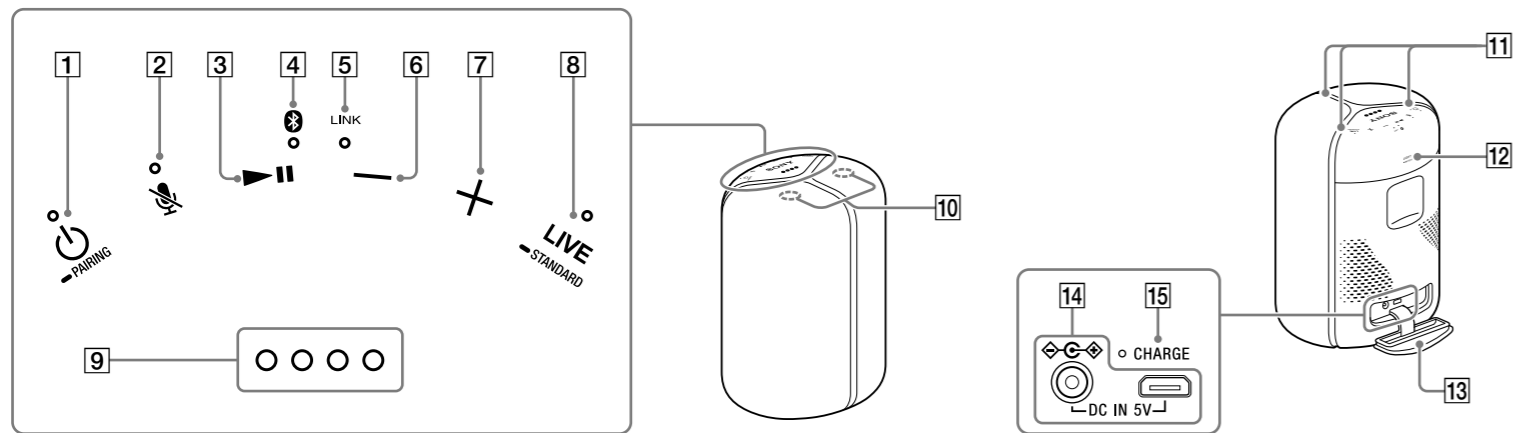
- 4** Lancez la lecture. Inicie la reproducción.

Réalisez l'opération de votre choix. Realice la operación deseada.

Réglez le volume. Ajuste el volumen.



Éléments et commandes / Partes y controles



1 Touche (alimentation) avec témoin/touche **PAIRING**
Botón (alimentación) con indicador/botón **PAIRING**

2 Touche (microphone silencieux) avec témoin
Botón (silenciar el micrófonos) con indicador

3 Touche (lecture)
Botón (reproducción)

4 Témoin (BLUETOOTH)
Indicador (BLUETOOTH)

5 Témoin LINK
Indicador LINK

6 Touche **-** (volume)
Botón **-** (volumen)

7 Touche **+** (volume)
Botón **+** (volumen)

8 Touche LIVE avec témoin/
touche **STANDARD**
Botón LIVE con indicador/
botón **STANDARD**

9 Témoins d'état*
Indicadores de estado*¹

10 Microphones intégrés
Micrófonos incorporados

11 Éclairage
Iluminación

12 Touche LIGHT/touche **BATTERY***²
Botón LIGHT/botón **BATTERY***²

13 Capuchon
Tapa

14 Prise DC IN 5V
Toma DC IN 5V

15 Témoin CHARGE
Indicador CHARGE

*¹ Indique le niveau de volume, la charge restante de la batterie et d'autres informations.
Indica el nivel de volumen, la carga restante de la batería, y otros.

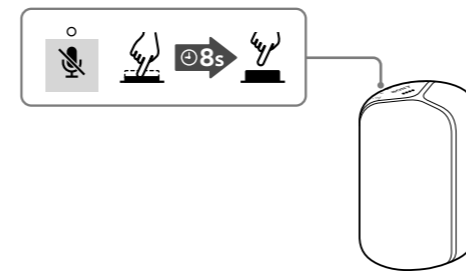
*² La touche **12** n'est activée que lorsque l'appareil est connecté par une connexion BLUETOOTH ou une connexion sans fil.
El botón **12** solo estará habilitado mientras la unidad esté conectada a través de una conexión BLUETOOTH o una conexión Wi-Fi.

FAQ / Preguntas frecuentes

Voulez-vous réinitialiser* l'appareil ? / ¿Desea reiniciar* la unidad?

Appuyez de manière prolongée sur la touche (microphone silencieux) pendant environ 8 secondes. Mantenga pulsado el botón (silenciar el micrófonos) durante unos 8 segundos.

* Les informations comprenant les paramètres d'Amazon Alexa seront conservées. La información, incluyendo la configuración de Amazon Alexa se conservará.



Guide d'aide / Guía de ayuda

Document en ligne pour un ordinateur/smartphone
Documento web para un PC/smartphone



http://rd1.sony.net/help/speaker/srs-xb402m/h_zz/

