

Wireless Speaker

Bedienungsanleitung
Istruzioni per l'uso



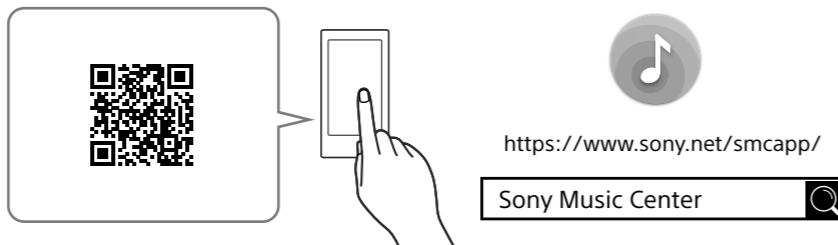
SRS-XB402M

©2019 Sony Corporation
Printed in China

Erste Schritte / Introduzione

Laden Sie das Gerät nicht an Orten auf, wo Wasser darauf spritzen kann. Das mitgelieferte Netzteil und die Anschlüsse dieses Geräts (USB/DC IN) sind weder wasserdicht noch staubdicht. Non eseguire la ricarica in luoghi in cui l'unità potrebbe essere soggetta a schizzi d'acqua. L'adattatore CA in dotazione e i connettori di questa unità (USB/DC IN) non sono impermeabili né resistenti alla polvere.

1 Installieren Sie „Sony | Music Center“. Installare “Sony | Music Center”.



„Sony | Music Center“ erlaubt Folgendes:

- Einstellung von Amazon Alexa
- Anpassen von Klangqualität und Equalizer
- Einstellung von Beleuchtung (Umschalten des Beleuchtung -Modus)

“Sony | Music Center“ consente di eseguire quanto segue:

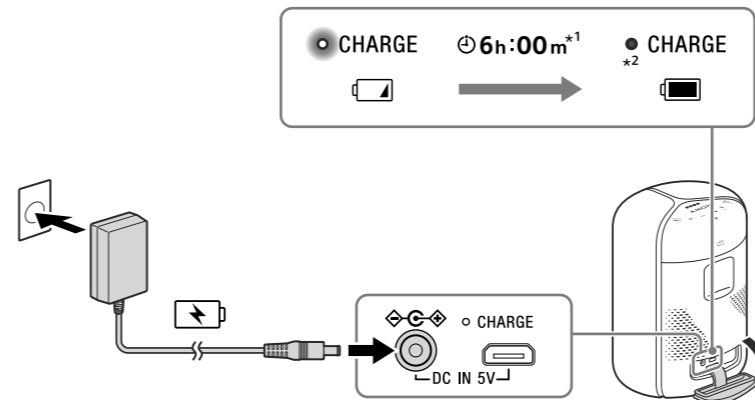
- Impostazione di Amazon Alexa
- Impostazione della qualità del suono e regolazione dell'equalizzatore
- Impostazione Illuminazione (commutazione della modalità di illuminazione)

Hinweis / Nota

An diesem Gerät ist „Sony | Music Center“ nur über die Wi-Fi-Verbindung verfügbar.

Su questa unità, “Sony | Music Center” è disponibile solo tramite connessione Wi-Fi.

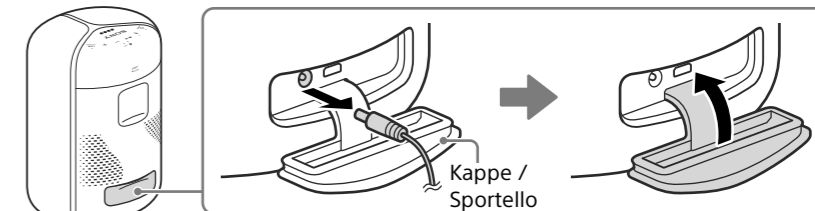
2 Laden Sie den eingebauten Akku zum ersten Mal auf. Caricare la batteria incorporata per la prima volta.



3 Schließen Sie die Kappe fest. Chiodere saldamente lo sportello.

Die Kappe hat entscheidenden Einfluss auf die Wasserdichtigkeit.

Lo sportello ha un ruolo fondamentale nel mantenere le prestazioni di impermeabilità.



*1 Zeit, die erforderlich ist, um den leeren Akku zu seiner vollen Kapazität aufzuladen, wenn das Gerät ausgeschaltet wird. Il tempo richiesto per caricare completamente la batteria incorporata quando è vuota e l'unità è spenta.

*2 Wenn der eingebaute Akku voll geladen ist, wenn Sie das Gerät an eine Steckdose anschließen, leuchtet die CHARGE-Anzeige orangefarben auf und schaltet dann nach etwa 1 Minute aus. Se la batteria incorporata è completamente carica quando si collega l'unità alla presa CA, l'indicatore CHARGE si illumina di luce arancione e quindi si spegne dopo circa 1 minuto.

Setup / Configurazione

1 Prüfen Sie, ob Sie IhrAmazon-Konto haben, um Amazon Alexa zu verwenden. Verificare di avere un account Amazon per utilizzare Amazon Alexa.

Um Ihr Amazon-Konto zu erstellen, besuchen Sie die Amazon-Website. Per creare un account Amazon visitare il sito web di Amazon.

2 Stellen Sie das Gerät so nahe wie möglich an einem WLAN-Router auf. Posizionare l'unità il più vicino possibile al router LAN wireless.

- ① Stellen Sie eine drahtlose Verbindung von Ihrem Smartphone/iPhone zum WLAN-Router her. Stabilire un collegamento wireless dallo smartphone/iPhone al router LAN wireless.
- ② Notieren Sie die SSID und das Passwort (Schlüssel) des angeschlossenen WLAN-Routers. Manche der WLAN-Router haben mehrere SSIDs. Einzelheiten siehe mit dem WLAN-Router mitgelieferte Bedienungsanleitung. Prendere nota del SSID e della password (chiave di crittografia) del router LAN wireless. Alcuni router LAN wireless dispongono di più SSID. Per le istruzioni dettagliate, fare riferimento alle istruzioni per l'uso in dotazione con il router LAN wireless.
- ③ Sie müssen im voraus die BLUETOOTH®-Funktion am Smartphone/iPhone einschalten. È necessario aver prima attivato la funzione BLUETOOTH® sullo smartphone/iPhone.

3 Richten Sie Wi-Fi® mit der App ein. Configurare la Wi-Fi® con l'app.

- ① Schalten Sie das Gerät ein. Accendere l'unità.
- ② Tippen Sie zum Starten von „Sony | Music Center“ und wählen Sie „SRS-XB402M“. Toccare per avviare “Sony | Music Center” e selezionare “SRS-XB402M”.
- ③ Folgen Sie den Anweisungen in der App, um Ihr Gerät für Wi-Fi einzurichten. Stellen Sie das Gerät auf die gleiche Wi-Fi-Verbindung wie das Smartphone/iPhone ein. Wenn eine Wi-Fi-Verbindung hergestellt ist, leuchtet die LINK-Anzeige in Grün. Seguire le istruzioni dell'app per configurare l'unità per la Wi-Fi. Impostare l'unità sulla stessa connessione Wi-Fi dello smartphone/iPhone. Quando viene stabilita una connessione Wi-Fi, l'indicatore LINK si illumina con luce verde.



4 Richten Sie Amazon Alexa mit der App ein. Configurare Amazon Alexa con l'app.

- ① Wählen Sie [Settings] - [Amazon Alexa] im [SRS-XB402M]-Menü in „Sony | Music Center“. Selezionare [Settings] - [Amazon Alexa] dal menu [SRS-XB402M] su “Sony | Music Center”.
- ② Folgen Sie den Anweisungen in der App, um Ihr Gerät mit Amazon Alexa einzurichten. Seguire le istruzioni dell'app per configurare l'unità per Amazon Alexa.

Hinweis / Nota

Dieses Gerät kann die eingebaute Software nach Abschluss des Wi-Fi-Setups automatisch aktualisieren. Bitte warten Sie, bis die Aktualisierung abgeschlossen ist und das Gerät neu startet, bevor Sie Amazon Alexa einrichten. Die Status-Anzeigen blinken oder leuchten blau entsprechend dem Fortschritt der Aktualisierung. Nach Abschluss der Aktualisierung (alle vier Anzeigen leuchten) startet das Gerät neu. Schalten Sie das Gerät während der Aktualisierung auf keinen Fall aus. L'unità può aggiornare automaticamente il software integrato al completamento della configurazione Wi-Fi. Attendere fino al completamento dell'aggiornamento e al riavvio dell'unità prima di configurare Amazon Alexa. Gli indicatori di stato lampeggiano o si illuminano con luce blu a seconda dello stato di avanzamento dell'aggiornamento. Quando l'aggiornamento è completato (tutti i quattro indicatori sono illuminati) l'unità si riavvia. Mentre è in corso l'aggiornamento, non spegnere l'unità per nessun motivo.

Hinweise zur Bedienung / Come si usa

Alexa ist Amazon's cloud-basierter Sprachdienst, der intelligente Sprachsteuerung für SRS-XB402M ermöglicht. / Alexa è il servizio vocale basato su cloud di Amazon che trasferisce il comando vocale intelligente a SRS-XB402M.

Sprechen Sie mit Ihrem Amazon Alexa. / Parlare con Amazon Alexa.

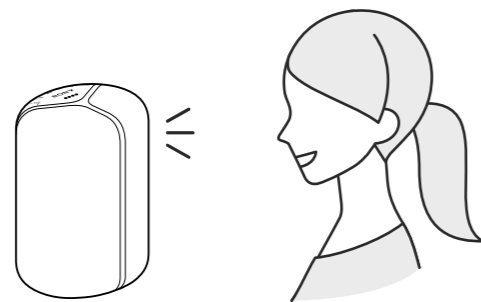
Sie können Alexa per Sprachbefehl auffordern, Musik von unterstützten Streaming-Diensten zu spielen oder die Lautstärke zu ändern. Einzelheiten über die bedienten Dienste und zum Sprechen finden Sie unter „Sony | Music Center“. È possibile chiedere ad Alexa di riprodurre musica dai servizi di streaming supportati o regolare il volume dell'unità con la voce. Per i dettagli su quali contenuti è possibile attivare e come parlare, fare riferimento a “Sony | Music Center”.

Zur Verwendung dieser Funktion müssen Sie Ihr Amazon-Konto mit dem Gerät koppeln. Sie können das Gespräch einfach beginnen, indem Sie „Alexa“ sagen oder die ►|| (Wiedergabe)-Taste etwa 3 Sekunden lang gedrückt halten.

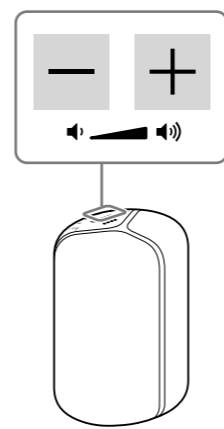
Per usare questa funzione è necessario collegare il proprio account Amazon all'unità. È possibile avviare una conversazione semplicemente pronunciando le parole “Alexa” o tenendo premuto il tasto ►|| (riproduci) per circa 3 secondi.

Hinweis / Nota

- Amazon Alexa ist nicht in allen Sprachen und allen Ländern verfügbar. Amazon Alexa non è disponibile in tutte le lingue e paesi/regioni.
- Bevor Sie „Sony | Music Center“ verwenden, stellen Sie sicher, dass eine Wi-Fi-Verbindung hergestellt ist. Prima di utilizzare “Sony | Music Center” accertarsi che sia stata stabilita una connessione Wi-Fi.



Stellen Sie die Lautstärke ein. / Regolare il volume.

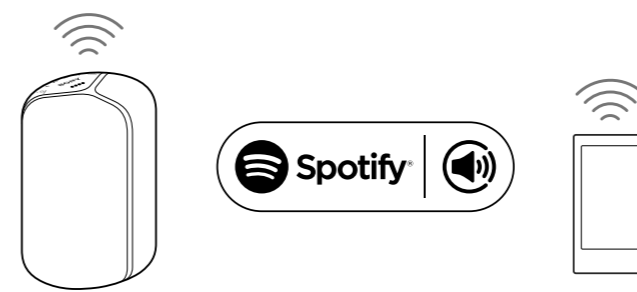


Spotify Connect / Spotify Connect

Verwende dein Smartphone, Tablet oder deinen Computer als Fernbedienung für Spotify.

Usa il tuo cellulare, tablet o computer come telecomando remoto per Spotify.

Auf spotify.com/connect erfährst du mehr. Vai su spotify.com/connect per scoprire come.



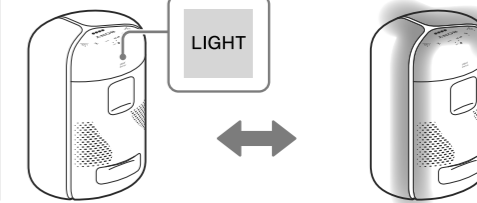
Beleuchtung / Illuminazione

Wechseln des Beleuchtungsmodus / Modifica della modalità di illuminazione

Mit jedem Tastendruck von LIGHT/ BATTERY wechselt die Beleuchtung in 9 Modi: RAVE, CHILL, RANDOM FLASH OFF, HOT, COOL, STROBE, CALM CYAN, CALM DAYLIGHT und OFF (AUS). Ogni volta che si preme il tasto LIGHT/tasto BATTERY l'illuminazione cambia alternando 9 modalità: RAVE, CHILL, RANDOM FLASH OFF, HOT, COOL, STROBE, CALM CYAN, CALM DAYLIGHT e OFF (SPENTO).

Hinweis / Nota

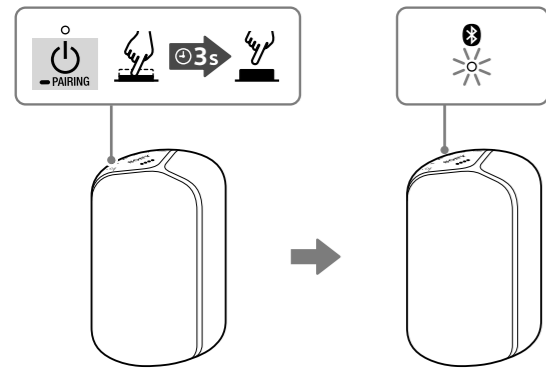
Diese Funktion ist nur verfügbar, während das Gerät über eine BLUETOOTH-Verbindung oder eine Wi-Fi-Verbindung verbunden ist. Questa funzione è disponibile solo quando l'unità è connessa tramite una connessione BLUETOOTH o una connessione Wi-Fi.



Verwendung als BLUETOOTH-Lautsprecher ist ebenfalls möglich / Utilizzo come altoparlante BLUETOOTH

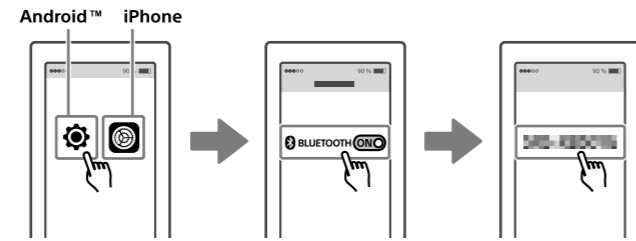
- 1** Halten Sie die (Strom)/ PAIRING-Taste etwa 3 Sekunden lang gedrückt. Tenere premuto il tasto (alimentazione) / PAIRING per circa 3 secondi.

Wenn das Gerät im Pairing-Modus ist, gibt das Gerät einen Piepton aus. Die (BLUETOOTH)-Anzeige blinkt schnell in Blau. Quando l'unità è in modalità pairing, l'unità emette un segnale acustico. L'indicatore (BLUETOOTH) lampeggia rapidamente con luce blu.

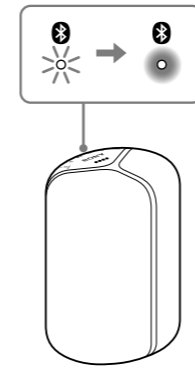


- 2** Führen Sie BLUETOOTH-Pairing aus. Stabilire l'associazione BLUETOOTH.

Wenn der Modellname nicht gefunden wird, wählen Sie den Namen des Geräts, das Sie für Wi-Fi eingerichtet haben. Se non si trova il nome del modello, selezionare il nome dell'unità che era stato configurato per la rete Wi-Fi.

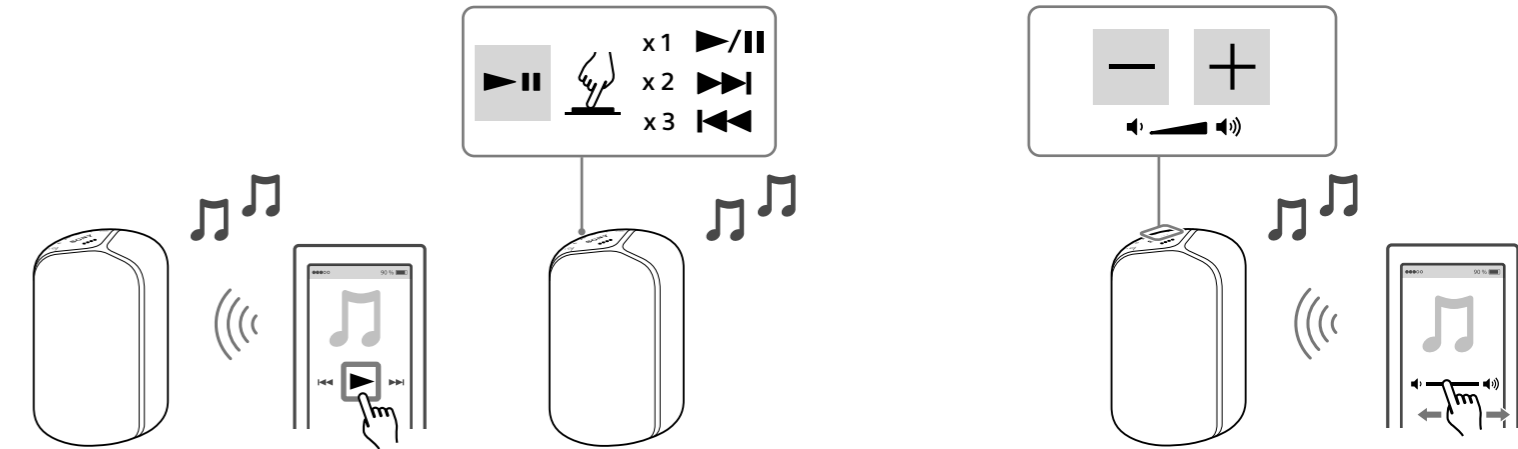


- 3** Wenn eine Verbindung hergestellt wird, gibt das Gerät einen Piepton aus, und die (BLUETOOTH)-Anzeige hört zu blinken auf und leuchtet ständig. Quando viene stabilita una connessione, l'unità emette un segnale acustico e l'indicatore (BLUETOOTH) smette di lampeggiare e rimane acceso.

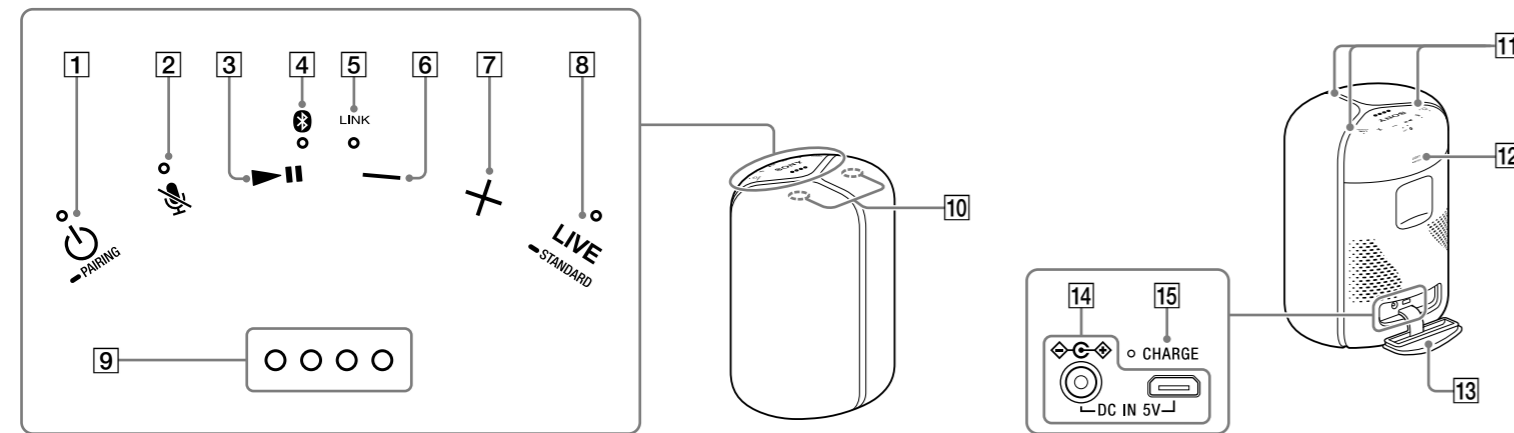


- 4** Starten Sie die Wiedergabe. Avviare la riproduzione.

Führen Sie Ihre gewünschte Bedienung aus. Eseguire l'operazione desiderata.



Teile und Bedienelemente / Componenti e comandi



- 1** (Strom)-Taste mit Anzeige/
 PAIRING-Taste
Tasto (alimentazione) con
indicatore/tasto PAIRING
- 2** (Mikrofon stumm)-Taste mit
Anzeige
Tasto (microfono disattivato) con
indicatore
- 3** (Wiedergabe)-Taste
Tasto (riproduci)
- 4** (BLUETOOTH)-Anzeige
Indicatore (BLUETOOTH)
- 5** LINK-Anzeige
Indicatore LINK

- 6** (Lautstärke)-Taste
Tasto (volume)
- 7** (Lautstärke)-Taste
Tasto (volume)
- 8** LIVE-Taste mit Anzeige/
 STANDARD-Taste
Tasto LIVE con indicatore/tasto
 STANDARD
- 9** Status-Anzeigen*¹
Indicatori di stato*¹
- 10** Eingebaute Mikrofone
Microfoni incorporati
- 11** Beleuchtung
Illuminazione

- 12** LIGHT-Taste/ BATTERY-Taste*²
Tasto LIGHT/ tasto BATTERY*²
- 13** Kappe
Sportello
- 14** DC IN 5V-Buchse
Presa DC IN 5V
- 15** CHARGE-Anzeige
Indicatore CHARGE

*¹ Zeigt den Lautstärkepegel, die restliche Batterieleistung und anderes an. Indica il livello del volume, la carica rimanente della batteria e altre funzioni.

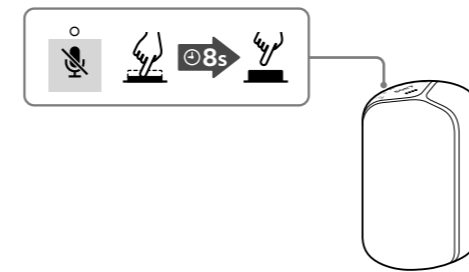
*² Die Taste **12** ist nur aktiviert, während das Gerät über eine BLUETOOTH-Verbindung oder eine Wi-Fi-Verbindung verbunden ist. Il tasto **12** è attivato solo quando l'unità è connessa tramite una connessione BLUETOOTH o una connessione Wi-Fi.

Häufig gestellte Fragen / Domande frequenti

Wollen Sie das Gerät rücksetzen*? / Si desidera resettare* l'unità?

Halten Sie die (Mikrofon stumm)-Taste etwa 8 Sekunden lang gedrückt. Tenere premuto il tasto (microfono disattivato) per circa 8 secondi.

* Die Information einschließlich der Einstellungen für Amazon Alexa wird bewahrt. Le informazioni, incluse le impostazioni di Amazon Alexa, saranno conservate.



Hilfe / Guida

Web-Dokument für einen PC/Smartphone
Documento web per un PC/smartphone



http://rd1.sony.net/help/speaker/srs-xb402m/h_zz/

