



디지털 카메라

시작 설명서

Cyber-shot

DSC-RX100M7

이 카메라 매뉴얼 소개

이 설명서에서는 제품, 기본 조작 등을 사용하여 시작하기 위한 기본적인 준비를 설명합니다. 자세한 사항은 "도움말 안내" (웹 매뉴얼)을 참조하여 주십시오.



"도움말 안내" (웹 매뉴얼)

https://rd1.sony.net/help/dsc/1920/h_zz/



DSC-RX100M7 도움말 안내

촬영 시 필수 포인트와 같은 중요 정보 찾기

이 웹사이트는 편리한 기능, 사용 방법 및 설정 예시들을 소개합니다. 카메라를 설정할 때 웹사이트를 참조하십시오.



튜토리얼

<https://www.sony.net/tutorial/dsc/>

준비

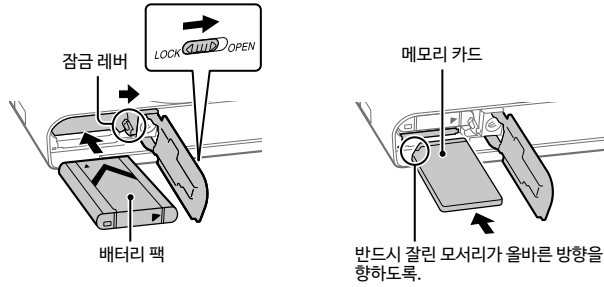
부속품 확인하기

괄호 안의 숫자는 개수를 나타냅니다.

- 카메라 (1)
- 전원 코드 (1) (일부 국가/지역에서 부속)
- 충전식 배터리 팩 NP-BX1 (1)
- 마이크로 USB 케이블 (1)
- AC 어댑터 (1)
AC 어댑터의 유형은 국가/지역에 따라 다를 수 있습니다.
- 손목 스트랩 (1)
- 끈 어댑터 (2)
- 시작 설명서 (본 설명서) (1)
- 참고 설명서 (1)

배터리 팩 (부속)/메모리 카드 (별매)를 카메라에 삽입하기

배터리/메모리 카드 커버를 열고 카메라에 배터리 팩과 메모리 카드를 넣어 주십시오. 그런 다음, 커버를 닫아 주십시오.



배터리 팩

배터리 팩의 방향이 맞는지 확인한 다음에 배터리 잠금 레버를 누른 채로 배터리를 넣어 주십시오.

메모리 카드

잘려진 모서리가 그림과 같은 방향을 향하도록 해서 메모리 카드를 삽입하십시오.

이 카메라는 SD 메모리 카드 또는 Memory Stick 카드를 사용할 수 있습니다. 호환 가능한 메모리 카드에 관한 자세한 사항은 "도움말 안내"를 참조하여 주십시오.

메모리 카드를 처음으로 카메라에서 사용할 때는 메모리 카드의 성능이 안정적으로 발휘되도록 카메라에서 카드를 포맷하십시오.

참고 사항

- 메모리 카드를 포맷하면 보호 설정된 이미지 및 등록된 설정 (M1에서 M4)을 포함한 모든 데이터가 삭제됩니다. 일단 삭제된 데이터는 복원할 수 없습니다. 그러므로 중요한 데이터는 포맷하기 전에 컴퓨터 등에 저장하여 주십시오.

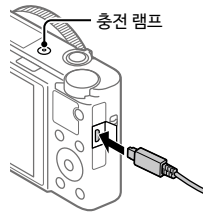
배터리 팩 충전하기

1 전원을 꺼 주십시오.

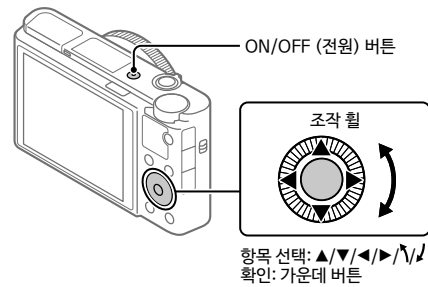
카메라가 켜져 있는 경우, 배터리 팩이 충전되지 않습니다.

2 카메라에 배터리 팩을 넣고 마이크로 USB 케이블 (부속)을 사용해서 AC 어댑터 (부속)에 연결한 다음에 AC 어댑터를 전원 콘센트에 연결하여 주십시오.

충전이 시작되면 충전 램프가 점등됩니다. 충전이 완료되면 충전 램프가 꺼집니다.



언어 및 시계 설정하기



1 ON/OFF (전원) 버튼을 눌러서 카메라의 전원을 켜 주십시오.

2 원하는 언어를 선택한 다음 조작 휠의 가운데를 눌러 주십시오.

3 화면에서 [확인]이 선택되어 있는지 확인한 다음에 가운데 버튼을 눌러 주십시오.

4 원하는 지역을 선택한 다음에 가운데 버튼을 눌러 주십시오.

5 [서머타임], [날짜/시간] 및 [날짜 형식]을 설정한 다음 [확인]을 선택하고 가운데 버튼을 눌러 주십시오.

나중에 날짜/시간 또는 영역 설정을 재구성하려면 MENU 버튼을 누르고 (설정) → [날짜/시간 설정] 또는 [지역 설정]을 선택하여 주십시오.

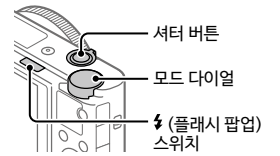
촬영

정지 이미지 촬영하기

1 모드 다이얼을 돌려서 원하는 촬영 모드를 선택하여 주십시오.

2 셔터 버튼을 반쯤 눌러서 초점을 맞춰 주십시오.

3 셔터 버튼을 끝까지 눌러 주십시오.



플래시 사용하기

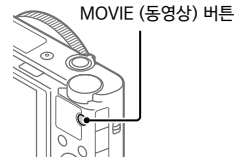
플래시를 튀어 나오게 하려면 (플래시 팝업) 스위치를 눌러 주십시오.

동영상 촬영

1 MOVIE (동영상) 버튼을 눌러서 촬영을 시작하여 주십시오.

동영상 촬영은 기본 설정의 촬영 모드에서 시작할 수 있습니다.

2 촬영을 정지하려면 MOVIE 버튼을 다시 누르십시오.

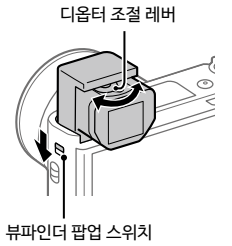


뷰파인더 사용하기

1 뷰파인더 팝업 스위치를 아래로 밀어 주십시오.

기본 설정으로 뷰파인더가 튀어 나오면 카메라가 자동으로 켜지고 뷰파인더를 수납하면 자동으로 꺼집니다.

2 뷰파인더 내에 표시가 선명하게 보일 때까지 시력에 맞춰서 디옵터 조절 레버를 조절하여 주십시오.



뷰파인더 수납하기

뷰파인더 상부를 아래로 눌러 주십시오.

보기

1 (재생) 버튼을 눌러서 재생 모드로 전환하여 주십시오.

2 조작 휠로 이미지를 선택하여 주십시오.

조작 휠의 왼쪽/오른쪽을 누르면 이전 이미지/다음 이미지로 이동할 수 있습니다. 동영상 재생을 시작하려면 조작 휠의 가운데 버튼을 눌러 주십시오.

