

**SONY**<sup>®</sup>

ลำโพงไร้สาย

คู่มือการใช้งาน

SRS-RA3000



สิ่งที่อยู่ในกล่อง	3
ชื่อชิ้นส่วน	4
ตั้งค่าลำโพง	7
<b>เล่นเพลง</b>	
เล่นเพลงโดยใช้แอปที่เปิดใช้งาน Chromecast	10
เล่นเพลงโดยพูดกับอุปกรณ์ที่มี Alexa	12
เล่นเพลงในโหมด 360 Reality Audio	15
เล่นเพลงผ่านการเชื่อมต่อ BLUETOOTH®	16
อื่นๆ	18

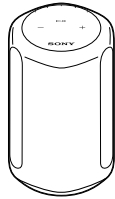
คู่มือช่วยเหลือ  
(เอกสารจากเว็บไซต์สำหรับคอมพิวเตอร์  
ตั้งโต๊ะ/สมาร์ทโฟน)

“คู่มือช่วยเหลือ” อธิบายคุณสมบัติของลำโพง วิธีการ  
ใช้งานลำโพงโดยละเอียด และวิธีแก้ไขปัญหา



[http://rd1.sony.net/help/ha/srsra3000/h\\_zz/](http://rd1.sony.net/help/ha/srsra3000/h_zz/)

# สิ่งที่อยู่ในกล่อง



ลำโพงไร้สาย (1)

---



สายไฟ AC (1)

---



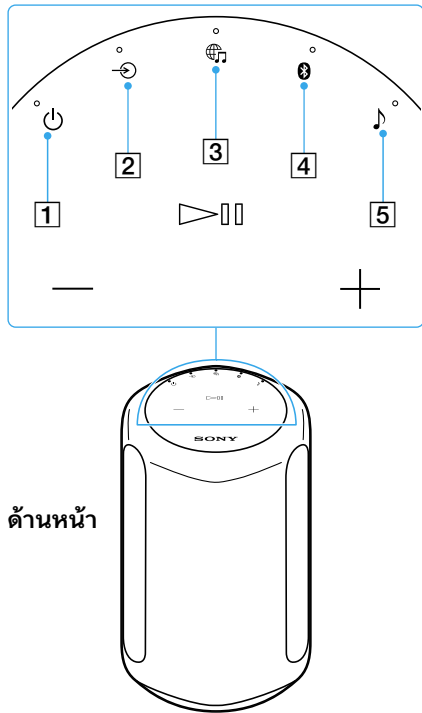
คู่มือการใช้งาน (เอกสารฉบับนี้) (1)



ข้อควรระวัง/ข้อมูลจำเพาะ (1)

---

# ชื่อชิ้นส่วน



ด้านหน้า

## 1 ปุ่ม (เปิด/ปิดเครื่อง)/ไฟแสดงสถานะ

และเพื่อเปิด/ปิดเครื่อง

- (สีเขียว): เครื่องเปิดทำงาน
- (สีเหลือง): BLUETOOTH/Network Standby (พร้อมใช้งานเครือข่าย)
- (ปิด): เครื่องปิดทำงาน
- ☀️ (สีแดง): ลำโพงอยู่ในโหมดป้องกันโปรตดู "วิธีแก้ไขปัญหา" ในคู่มือช่วยเหลือ

## 2 ปุ่ม (AUDIO IN) /ไฟแสดงสถานะ

และเพื่อเลือกสัญญาณเสียงขาเข้าจากอุปกรณ์ที่ต่อเข้ากับช่องต่อ AUDIO IN

- (สีขาว): มีการเลือกสัญญาณเสียงขาเข้า

## 3 ปุ่ม (บริการเพลง) /ไฟแสดงสถานะ และเพื่อเลือกสัญญาณเสียงขาเข้าจากเครือข่าย Wi-Fi

- (สีขาว): มีการเลือกสัญญาณเสียงขาเข้าจากเครือข่าย Wi-Fi
- (สีเขียว): ลำโพงต่อเข้ากับบริการเพลงผ่านสัญญาณเสียงขาเข้าจากเครือข่าย Wi-Fi

## 4 ปุ่ม (BLUETOOTH) /ไฟแสดงสถานะ และเพื่อเลือกสัญญาณเสียงขาเข้า BLUETOOTH และค้างไว้อย่างน้อย 2 วินาทีเพื่อเข้าสู่โหมดจับคู่ BLUETOOTH

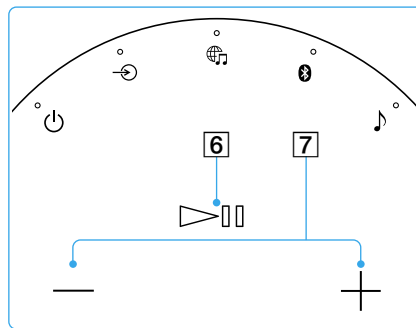
- (สีน้ำเงิน): มีการเลือกสัญญาณขาเข้า BLUETOOTH
- ☀️ (สีน้ำเงิน): ลำโพงอยู่ในโหมดจับคู่ BLUETOOTH

5 🎵 ปุ่ม (Sound Mode (โหมดเสียง)) / ไฟแสดงสถานะ

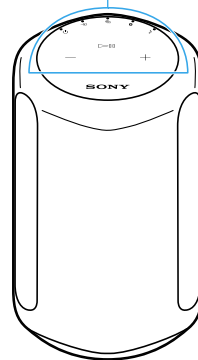
แตะเพื่อเปิด/ปิด Immersive Audio Enhancement (หน้า 19)

- (สีฟ้า): กำลังเล่นโหมด 360 Reality Audio
- (สีขาว): Immersive Audio Enhancement เปิดทำงาน
- (กะพริบซ้ำๆ\* เป็นสีฟ้า):  
ทำ Sound Calibration (การปรับเทียบเสียง) (ขณะกำลังเล่นโหมด 360 Reality Audio)
- (กะพริบซ้ำๆ\* เป็นสีขาว):  
ทำ Sound Calibration (การปรับเทียบเสียง) (ขณะกำลังเล่นโหมดเสียงปกติ)
- (ปิด): Immersive Audio Enhancement ปิดทำงาน

\*ไฟแสดงสถานะจะค่อยๆ สว่างและหรี่ลง



ด้านหน้า



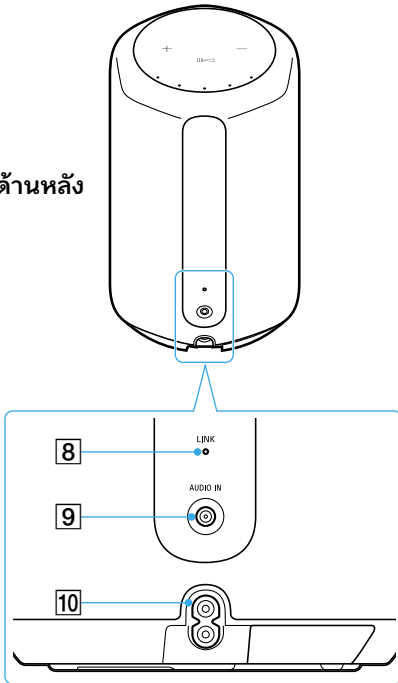
6 ▶ || ปุ่ม (เล่น/พัก)

- แตะ 1 ครั้งเพื่อเล่นหรือหยุดเพลงชั่วคราว
- แตะ 2 ครั้งเพื่อข้ามไปยังเพลงถัดไป
- แตะ 3 ครั้งเพื่อย้อนกลับไปยังเพลงก่อนหน้า
- แตะค้างไว้อย่างน้อย 2 วินาทีเพื่อเล่นเพลงตัวอย่างในโหมด 360 Reality Audio หากต้องการหยุดเล่นเพลง โปรดแตะปุ่มอีกครั้ง

7 - / + ปุ่ม (ระดับเสียง -/+)

## ชื่อชิ้นส่วน

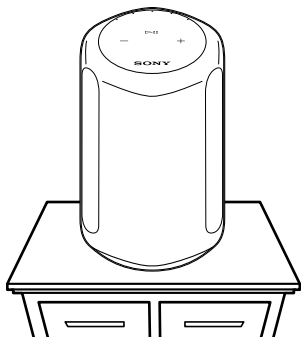
ด้านหลัง



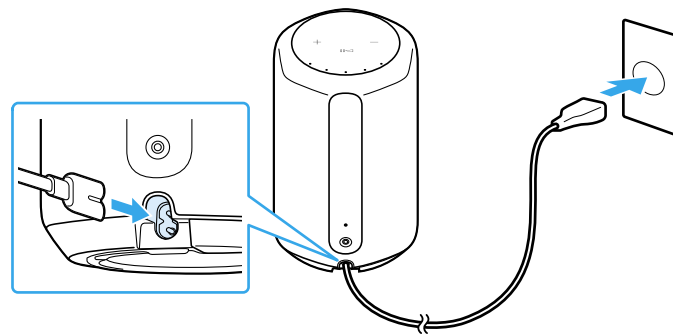
- 8 ไฟแสดงสถานะ LINK
  - (สีเหลือง): สร้างการเชื่อมต่อ Wi-Fi แล้ว
- 9 ช่องต่อ AUDIO IN
  - ใช้สายสัญญาณเสียงอะนาล็อกเพื่อต่ออุปกรณ์เล่นเสียง
- 10 ช่องต่อ AC IN (หน้า 7)

# ตั้งค่าลำโพง

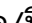
1 วางลำโพงในจุดที่คุณจะใช้งาน

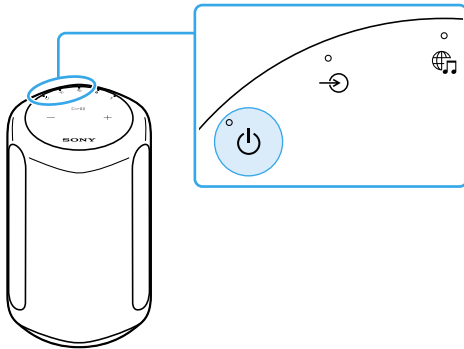



2 ต่อสายไฟ AC เข้ากับลำโพง จากนั้นเสียบปลั๊กเข้ากับเต้าเสียบ

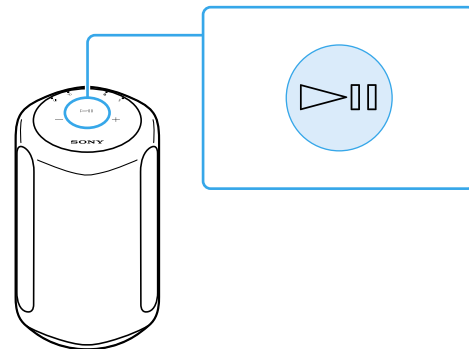


## ตั้งค่าลำโพง

3 แตะ  ปุ่ม (เปิด/ปิดเครื่อง) เพื่อเปิดลำโพง



4 แตะ  ปุ่ม (เล่น/พัก) ค้างไว้อย่างน้อย 2 วินาที  
เพลงตัวอย่างในโหมด 360 Reality Audio จะเริ่มเล่น





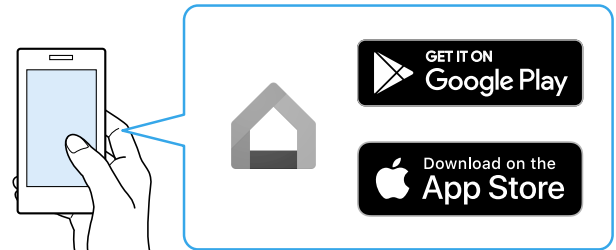
## เกี่ยวกับการปรับเทียบเสียงอัตโนมัติ

- แม้ว่าคุณจะเปลี่ยนตำแหน่งของลำโพง แต่เมื่อคุณเปิดลำโพงและเล่นเพลง ลำโพงจะปรับเทียบเสียงให้เหมาะสมกับตำแหน่งโดยอัตโนมัติ
  - ระหว่าง Sound Calibration (การปรับเทียบเสียง) ไฟแสดงสถานะ (Sound Mode (โหมดเสียง)) จะกะพริบซ้ำๆ\*
  - ประสิทธิภาพของ Sound Calibration (การปรับเทียบเสียง) อาจแตกต่างกันไปตามสภาพแวดล้อมและเพลงที่เล่น
- \* ไฟแสดงสถานะจะค่อยๆ สว่างและหรี่ลง

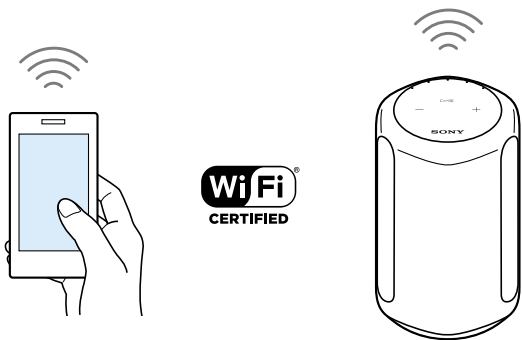
ลำโพงนี้มาพร้อมกับ Chromecast built-in™\*  
เมื่อใช้แอปที่เปิดใช้งาน Chromecast คุณจะสามารสดตรีม  
เพลงที่คุณเลือกในอุปกรณ์มือถือของคุณไปยังลำโพงได้  
สำหรับข้อมูลเพิ่มเติมเกี่ยวกับแอปที่เปิดใช้งาน Chromecast  
โปรดไปที่หน้าข้อมูลช่วยเหลือสำหรับ Google


\* อาจไม่มีบริการนี้ ทั้งนี้ขึ้นอยู่กับประเทศหรือภูมิภาคของคุณ

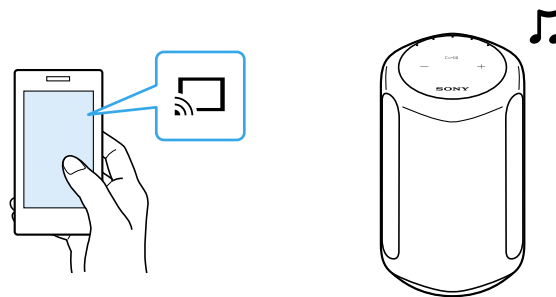
### 1 ติดตั้งแอป Google Home ในสมาร์ตโฟน ของคุณ



2 ทำตามคำแนะนำบนหน้าจอของแอป Google Home เพื่อเชื่อมต่อลำโพงเข้ากับเครือข่าย Wi-Fi เดียวกับสมาร์ทโฟนของคุณ



3 แตะ  (แคสต์) ในบริการสตรีมที่คุณชื่นชอบเพื่อเริ่มสตรีมเพลงไปยังลำโพง สำหรับการ เล่นเพลงในโหมด 360 Reality Audio โปรดดู "เล่นเพลงในโหมด 360 Reality Audio" (หน้า 15)

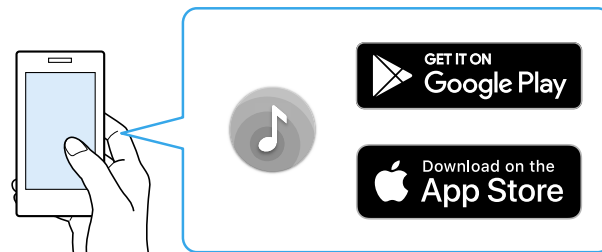


การพูดกับอุปกรณ์ที่มี Alexa จะทำให้คุณสามารถสตรีมเพลงจากบริการสตรีมที่รองรับ Alexa ไปยังลำโพงได้

### หมายเหตุ

- ก่อนใช้งานลำโพง ให้เชื่อมต่ออุปกรณ์ที่มี Alexa กับเครือข่าย Wi-Fi เดียวกับสมาร์ตโฟนของคุณ และทำการตั้งค่าเริ่มต้นให้เสร็จสมบูรณ์
- Alexa Voice Service อาจไม่มีให้บริการในบางประเทศ/ภูมิภาค
- การออกแบบของแอปอาจเปลี่ยนแปลงได้โดยไม่แจ้งให้ทราบ

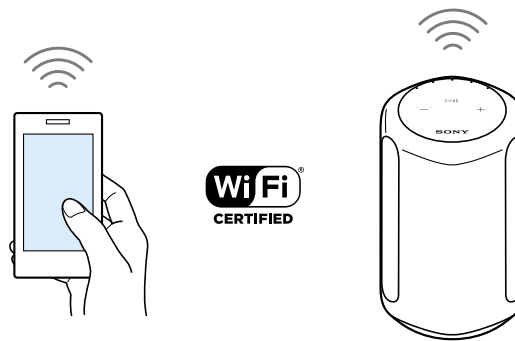
## 1 ติดตั้ง “Sony | Music Center” ในสมาร์ตโฟนของคุณ



## 2 เลือกลำโพงของคุณบนหน้าจอ "Sony | Music Center"



## 3 ทำตามคำแนะนำบนหน้าจอใน "Sony | Music Center" เพื่อเชื่อมต่อลำโพง เข้ากับเครือข่าย Wi-Fi เดียวกับสมาร์ทโฟน ของคุณ

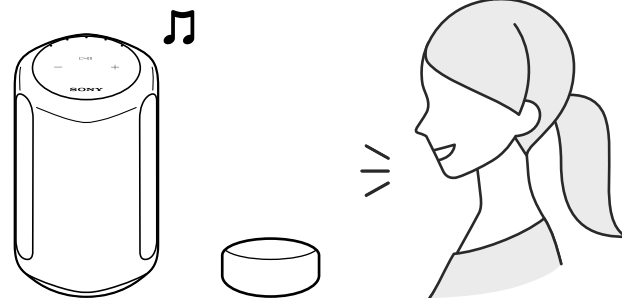


## 4 ทำตามคำแนะนำบนหน้าจอเพื่อทำการตั้งค่า สำหรับการใช้งานลำโพงด้วย Alexa

หากหน้าจอการตั้งค่าสำหรับ Amazon Alexa ไม่ปรากฏ ให้เลือก [Settings (การตั้งค่า)] - [Amazon Alexa] - [Initial Setup (การตั้งค่าเริ่มต้น)] บนหน้าจอที่คุณเลือกลำโพง



## 5 พูดกับ Alexa เพื่อเล่นเพลง สำหรับการเล่นเพลงในโหมด 360 Reality Audio โปรดดู "เล่น เพลงในโหมด 360 Reality Audio" (หน้า 15)



## จำเป็นต้องเชื่อมต่อเครือข่าย Wi-Fi เพื่อเล่นเพลงในโหมด 360 Reality Audio ไม่สามารถเล่นเพลงผ่านการเชื่อมต่อ BLUETOOTH ได้

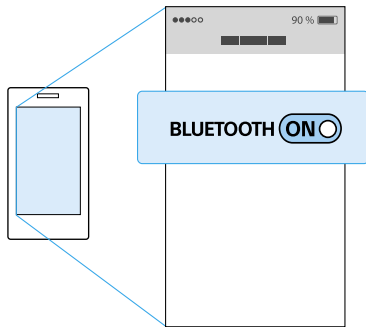
- 1 ทำตามขั้นตอนใน “เล่นเพลงโดยใช้แอปที่เปิดใช้งาน Chromecast” (หน้า 10 ถึง 11) หรือ “เล่นเพลงโดยพูดกับอุปกรณ์ที่มี Alexa” (หน้า 12 ถึง 14) และเชื่อมต่อลำโพงกับเครือข่าย Wi-Fi เพื่อเล่นเพลง
- 2 ติดตั้งแอปบริการสตรีม\* ที่มีโหมด 360 Reality Audio ในสมาร์ตโฟนของคุณ
- 3 ใช้แอปที่คุณติดตั้งในขั้นตอนที่ 2 เพื่อแคสต์ (เล่น) เพลงที่คุณต้องการเล่นไปยังลำโพง

\* คุณสามารถดูบริการสตรีมที่มีโหมด 360 Reality Audio ได้ใน “Sony | Music Center” อาจไม่มีบริการนี้ ทั้งนี้ขึ้นอยู่กับประเทศหรือภูมิภาคของคุณ

# 1 เปิดฟังก์ชัน BLUETOOTH ในสมาร์ทโฟนของคุณ

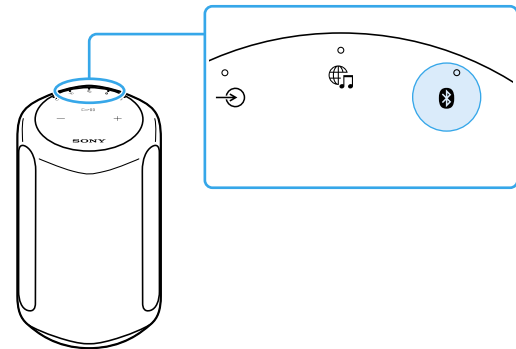
## หมายเหตุ

ไม่สามารถเล่นโหมด 360 Reality Audio ผ่านการเชื่อมต่อ BLUETOOTH ได้ ดู “เล่นเพลงในโหมด 360 Reality Audio” (หน้า 15)



# 2 ตั้งปุ่ม BLUETOOTH ของลำโพงค้างไว้อย่างน้อย 2 วินาทีเพื่อเข้าสู่โหมดจับคู่ BLUETOOTH

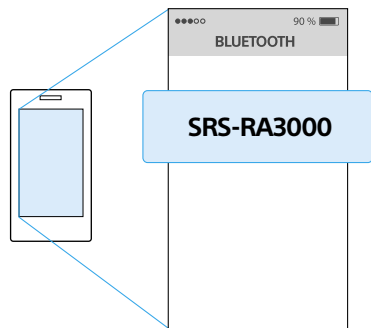
ไฟแสดงสถานะ BLUETOOTH จะกะพริบ



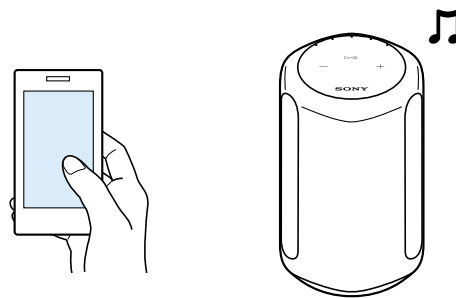


### 3 ค้นหาลำโพงจากสมาร์ทโฟนของคุณ จากนั้นแตะ [SRS-RA3000] หรือชื่อที่คุณกำหนดให้กับลำโพง เพื่อเชื่อมต่อเข้ากับเครือข่าย Wi-Fi

รอจนกระทั่งไฟแสดงสถานะ BLUETOOTH หยุดกะพริบและติดสว่าง



### 4 เล่นเพลงผ่านแอปเล่นเพลงในสมาร์ทโฟนของคุณ



คุณสามารถเปลี่ยนการตั้งค่าของฟังก์ชันได้โดยแตะปุ่มต่างๆ บนลำโพง

ฟังก์ชัน	วิธีใช้งาน
การตั้งค่าต่างๆ ของลำโพงสามารถเปลี่ยนกลับเป็นค่าเริ่มต้นได้	แตะ ► <b>  </b> ปุ่ม (เล่น/พัก) และ — ปุ่ม (ระดับเสียง -) พร้อมกันค้างไว้อย่างน้อย 4 วินาที ไฟแสดงสถานะ BLUETOOTH (สีน้ำเงิน), <b>⌂</b> ไฟแสดงสถานะ (บริการเพลง) (สีขาว) และ <b>↻</b> ไฟแสดงสถานะ (AUDIO IN) (สีขาว) จะสว่างพร้อมกันเมื่อลำโพงเริ่มทำงาน
เครือข่าย BLUETOOTH/Wi-Fi สามารถตั้งค่าเป็นเปิดหรือปิดได้	แตะ <b>⌂</b> ปุ่ม (บริการเพลง) และ + ปุ่ม (ระดับเสียง +) พร้อมกันค้างไว้อย่างน้อย 4 วินาที ไฟแสดงสถานะ BLUETOOTH (สีน้ำเงิน) และไฟแสดงสถานะ <b>⌂</b> (บริการเพลง) (สีขาว) จะกะพริบเมื่อเปลี่ยนการตั้งค่า • ตั้งค่าเป็น เปิด: กะพริบ 2 ครั้งอย่างช้าๆ • ตั้งค่าเป็น ปิด: กะพริบ 10 ครั้งอย่างรวดเร็ว
โหมด BLUETOOTH/Network Standby (พร้อมใช้งานเครือข่าย) สามารถตั้งค่าเป็นเปิดหรือปิดได้	แตะ <b>⏻</b> ปุ่ม (เปิด/ปิดเครื่อง) และปุ่ม BLUETOOTH พร้อมกันค้างไว้อย่างน้อย 4 วินาที ลำโพงจะปิดโดยอัตโนมัติเมื่อเปลี่ยนการตั้งค่า • ตั้งค่าเป็น เปิด: <b>⏻</b> ไฟแสดงสถานะ (เปิด/ปิดเครื่อง) (สีเหลือง) จะสว่างเมื่อปิดลำโพง • ตั้งค่าเป็น ปิด: <b>⏻</b> ไฟแสดงสถานะ (เปิด/ปิดเครื่อง) จะดับเมื่อปิดลำโพง
ฟังก์ชัน Auto Standby (พร้อมใช้งานอัตโนมัติ) สามารถตั้งค่าเป็นเปิดหรือปิดได้	แตะ <b>🔊</b> ปุ่ม (Sound Mode (โหมดเสียง)) และ <b>↻</b> ปุ่ม (AUDIO IN) พร้อมกันค้างไว้อย่างน้อย 4 วินาที <b>⏻</b> ไฟแสดงสถานะ (เปิด/ปิดเครื่อง) (สีเขียว) จะกะพริบเมื่อเปลี่ยนการตั้งค่า • ตั้งค่าเป็น เปิด: กะพริบ 2 ครั้ง • ตั้งค่าเป็น ปิด: กะพริบ 3 ครั้ง
System Sound (เสียงของระบบ) สามารถตั้งค่าเป็นเปิดหรือปิดได้	แตะ <b>🔊</b> ปุ่ม (Sound Mode (โหมดเสียง)) และ ► <b>  </b> ปุ่ม (เล่น/พัก) พร้อมกันค้างไว้อย่างน้อย 4 วินาที การทำงานเช่นนี้จะสลับ System Sound (เสียงของระบบ) เป็นเปิดใช้งานหรือปิดใช้งาน

## Immersive Audio Enhancement คืออะไร

Immersive Audio Enhancement คือโหมดเสียงที่ให้คุณได้สัมผัสเสียงเพลง ซึ่งเล่นจากช่องสัญญาณเสียง 2 ช่องทั่วไป ในสนามเสียงแบบสามมิติ



ข้อมูลเกี่ยวกับ 360 Reality Audio  
URL: [www.sony.net/360RA/](http://www.sony.net/360RA/)

5-011-974-52(1)

