

**SONY**<sup>®</sup>

무선 스피커

사용 설명서

SRS-RA3000



박스 안의 구성품	3
각부 명칭	4
스피커 설치	7
음악 재생	
Chromecast 사용 가능한 앱으로 음악 재생	10
Alexa 내장 장치에 말해서 음악 재생	12
360 Reality Audio 음악 재생	15
BLUETOOTH® 접속으로 음악 재생	16
기타	18

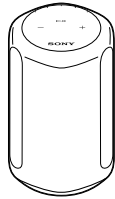
## 도움말 안내 (PC/스마트폰용 웹 문서)

"도움말 안내"는 스피커의 기능과 자세한 스피커 사용 방법, 그리고 문제 해결 방법을 설명합니다.



[http://rd1.sony.net/help/ha/srsra3000/h\\_zz/](http://rd1.sony.net/help/ha/srsra3000/h_zz/)

# 박스 안의 구성품



무선 스피커 (1)



AC 전원 코드 (1)

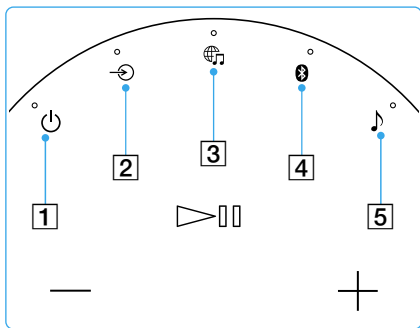


사용 설명서(본 문서) (1)

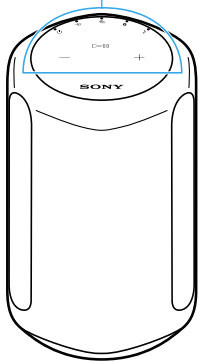


사전 주의사항/주요 제원 (1)

# 각부 명칭



전면



## 1 (전원) 버튼/표시등

전원을 켜/끄기 위해 누릅니다.

- (녹색): 전원 켜짐
- (주황색): BLUETOOTH/네트워크 대기
- (꺼짐): 전원 꺼짐
- ☀ (빨간색): 스피커가 보호 모드에 있습니다. 도움말 안내의 "문제 해결"을 참고하십시오.

## 2 (AUDIO IN) 버튼/표시등

AUDIO IN 잭에 연결된 장치로부터 입력을 선택하기 위해 누릅니다.

- (흰색): 오디오 입력이 선택되었습니다.

## 3 (음악 서비스) 버튼/표시등

Wi-Fi 네트워크로부터의 입력을 선택하기 위해 누릅니다.

- (흰색): Wi-Fi 네트워크 입력이 선택되었습니다.
- (녹색): 스피커가 Wi-Fi 네트워크로부터의 입력을 통해 음악 서비스에 연결합니다.

## 4 (BLUETOOTH) 버튼/표시등

BLUETOOTH 입력을 선택하기 위해 누릅니다. BLUETOOTH 페어링 모드로 들어가려면 2 초 이상 길게 누릅니다.

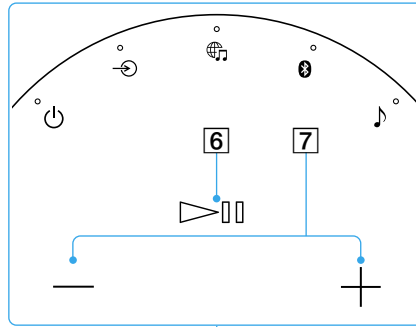
- (파란색): BLUETOOTH 입력이 선택되었습니다.
- ☀ (파란색): 스피커가 BLUETOOTH 페어링 모드에 있습니다.

**5** 🎵 (사운드 모드) 버튼/표시등

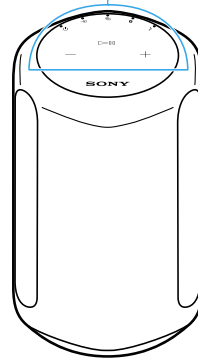
Immersive Audio Enhancement 컴/끄기로 하기 위해 누릅니다(19 페이지).

- (청녹색): 360 Reality Audio 재생 중입니다.
- (흰색): Immersive Audio Enhancement가 컴으로 되어 있습니다.
- (청녹색으로 느리게\* 점멸): 사운드 보정 재생 중입니다 (360 Reality Audio 재생 중입니다.).
- (흰색으로 느리게\* 점멸): 사운드 보정 재생 중입니다 (통상의 오디오 재생 중입니다.).
- (꺼짐): Immersive Audio Enhancement가 끄기로 되어 있습니다.

\* 표시등이 천천히 밝아졌다가 어두워집니다.



전면



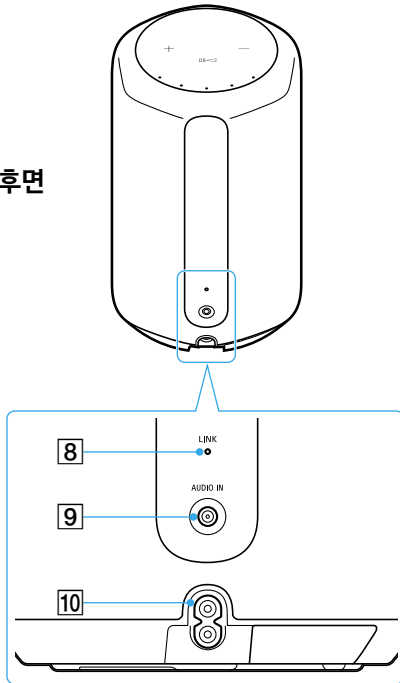
**6** ▶|| (재생/일시정지) 버튼

- 음악을 재생 또는 일시정지하기 위해 1회 누릅니다.
- 다음 노래로 가려면 2번 누릅니다.
- 이전 노래로 돌아가려면 3번 누릅니다.
- 360 Reality Audio 샘플 음악을 재생하려면 2초 이상 길게 누릅니다. 재생을 중단하려면 버튼을 다시 누릅니다.

**7** - / + (볼륨 -/+ ) 버튼

## 각부 명칭

후면



### 8 LINK 표시등

● (주황색): Wi-Fi가 연결되었습니다.

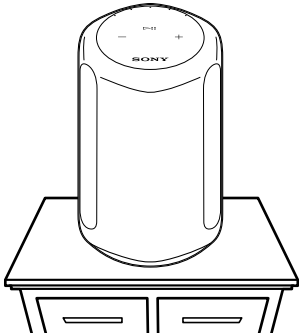
### 9 AUDIO IN 잭

오디오 장치를 연결하려면 아날로그 오디오 케이블을 사용하십시오.

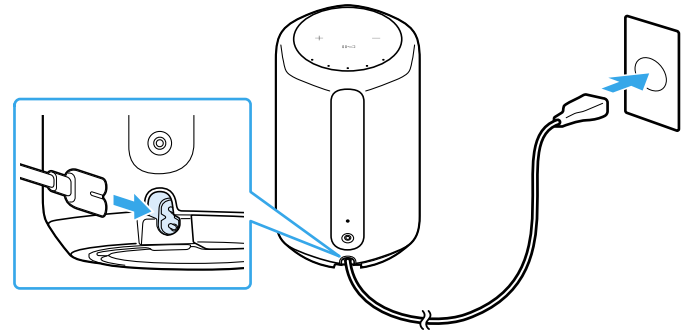
### 10 AC IN 잭(7페이지)

## 스피커 설치


1 사용하고자 하는 곳에 스피커를 둡니다.

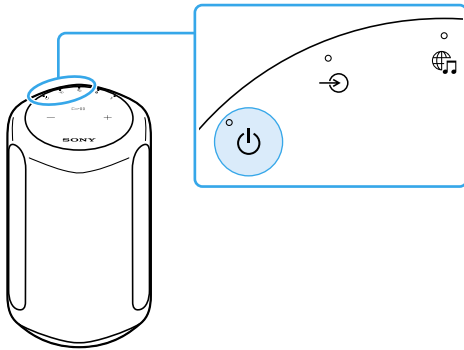



2 AC 전원 코드를 스피커에 연결한 후 콘센트에 꽂으십시오.

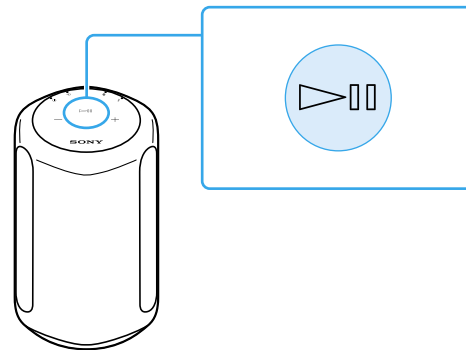


## 스피커 설치

3  (전원) 버튼을 눌러 스피커를 켜십시오.



4  (재생/일시정지) 버튼을 2초 이상 길게 누릅니다.  
360 Reality Audio 샘플 음악이 재생됩니다.





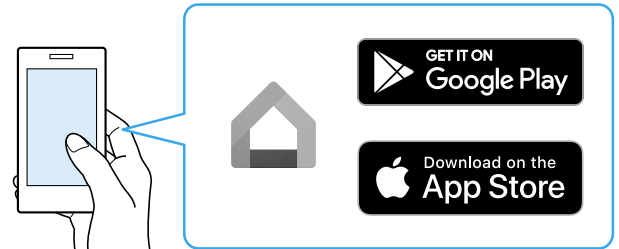
## 자동 사운드 보정에 관해서

- 여러분이 스피커의 위치를 바꾸더라도, 전원을 켜서 음악을 재생하면 스피커가 그 위치에 맞게 사운드를 자동으로 보정합니다.
  - 사운드 보정 중에는 ♪ (사운드 모드) 표시등이 느리게\* 점멸합니다.
  - 사운드 보정의 효과는 주위 환경 및 재생 중인 음악에 따라 달라질 수 있습니다.
- \* 표시등이 천천히 밝아졌다가 어두워집니다.

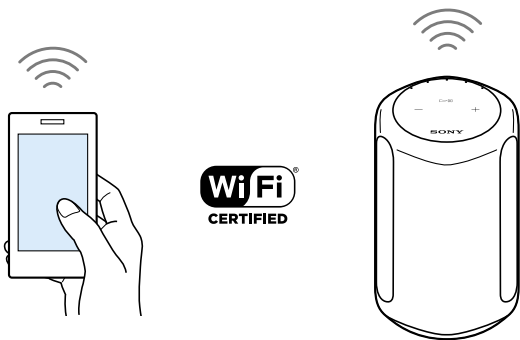
본 스피커에는 Chromecast built-in™\*이 내장되어 있습니다. Chromecast 사용 가능한 앱을 사용함으로써 모바일 장치에서 선택하는 음악을 스피커에서 스트리밍할 수 있습니다. Chromecast 지원 앱에 관한 자세한 정보는 Google 지원 페이지를 방문해 주십시오.


\* 거주하시는 국가 또는 지역에 따라서는 서비스를 이용하지 못할 수도 있습니다.

### 1 스마트폰에 Google Home 앱을 설치하십시오.

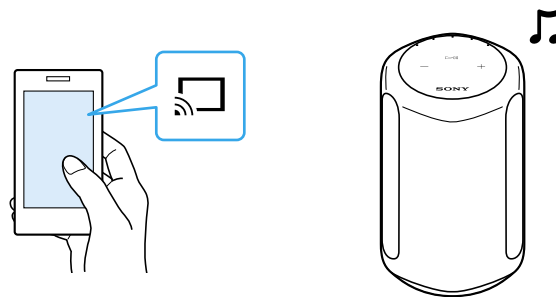


2 Google Home 앱의 화면 설명을 따라 스피커를 스마트폰과 동일한 Wi-Fi 네트워크에 연결합니다.



3 원하는 스트리밍 서비스에서  (캐스트)를 터치해 스피커에서 스트리밍 음악을 시작합니다.

360 Reality Audio 음악을 재생하려면 "360 Reality Audio 음악 재생" (15 페이지)을 참조하십시오.



Alexa 내장 장치에 말을 함으로써 Alexa를 지원하는 스트리밍 장치로부터 스피커로 음악을 스트리밍할 수 있습니다.

### 유의 사항

- 스피커를 조작하기 전에 Alexa 내장 장치를 여러분이 사용하시는 스마트폰과 같은 Wi-Fi 네트워크에 연결해서 초기 설정을 완료합니다.
- Alexa Voice Service는 모든 언어 및 국가/지역에서 이용할 수 있는 것은 아닙니다.
- 앱의 디자인은 사전 통보 없이 변경될 수 있습니다.

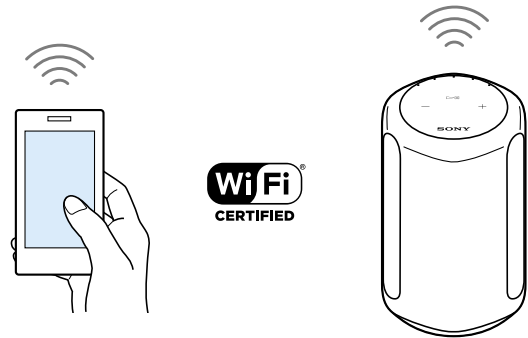
## 1 스마트폰에 "Sony | Music Center"를 인스톨하십시오.



2 "Sony | Music Center" 화면에서 스피커를  
선택하십시오.



3 "Sony | Music Center"의 화면 설명을  
따라 스피커를 스마트폰과 동일한 Wi-Fi  
네트워크에 연결합니다.

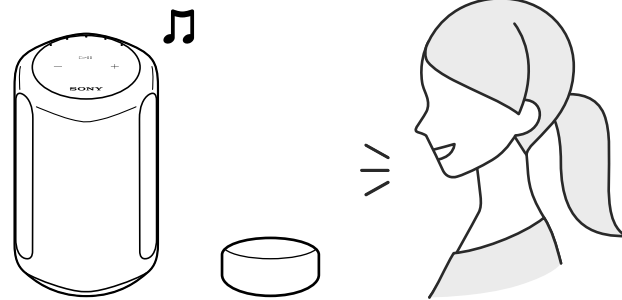


## 4 화면상 지시에 따라서 Alexa로 스피커를 조작하기 위한 설정을 합니다.

Amazon Alexa용 설정 화면이 표시되지 않으면 스피커를 선택한 화면에서 [설정] - [Amazon Alexa] - [초기 설정]을 선택하십시오.



## 5 Alexa에 말을 해서 음악을 재생합니다. 360 Reality Audio 음악을 재생하려면 "360 Reality Audio 음악 재생" (15 페이지)을 참조하십시오.



360 Reality Audio 음악을 재생하려면 Wi-Fi 네트워크 연결이 필요합니다. BLUETOOTH 접속으로는 음악을 재생할 수 없습니다.

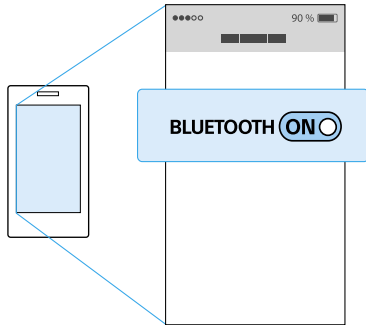
- 1 "Chromecast 사용 가능한 앱으로 음악 재생"(10~11 페이지) 또는 "Alexa 내장 장치에 말해서 음악 재생"(12~14 페이지)의 절차에 따라 스피커를 Wi-Fi 네트워크에 연결해서 음악 재생을 가능하게 합니다.
- 2 360 Reality Audio를 제공하는 스트리밍 서비스 앱\*을 스마트폰에 설치합니다.
- 3 2 단계에서 설치한 앱을 사용해서 스피커에서 재생하고자 하는 음악을 캐스트(재생)합니다.

\* "Sony | Music Center" 에서 360 Reality Audio를 제공하는 스트리밍 서비스를 보실 수 있습니다. 거주하시는 국가 또는 지역에 따라서는 서비스를 이용하지 못할 수도 있습니다.

# 1 스마트폰의 BLUETOOTH 기능을 켜십시오.

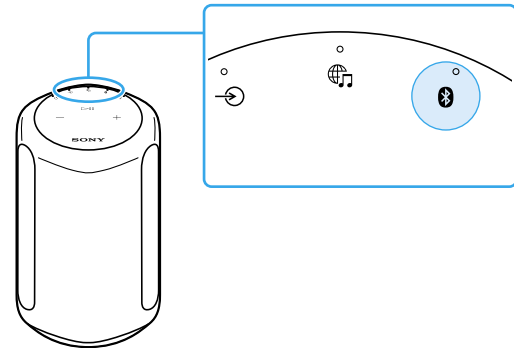
## 유의 사항

BLUETOOTH 접속으로는 360 Reality Audio를 재생할 수 없습니다. "360 Reality Audio 음악 재생" (15 페이지)을 참조하십시오.



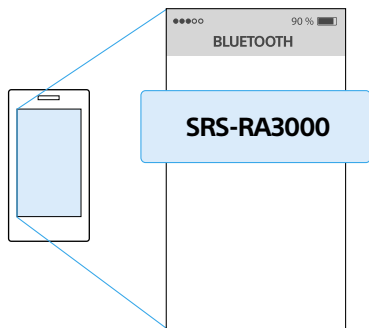
# 2 BLUETOOTH 페어링 모드로 들어가려면 스피커의 BLUETOOTH 버튼을 2초 이상 길게 누릅니다.

BLUETOOTH 표시등이 점멸합니다.

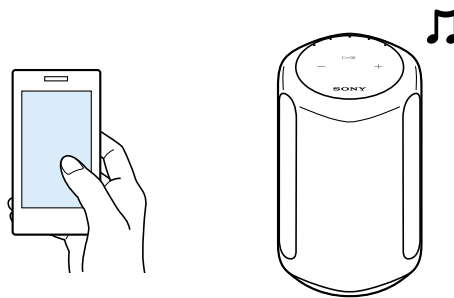




**3** 스마트폰에서 스피커를 검색한 다음 [SRS-RA3000] 또는 스피커에 지정한 이름을 눌러 Wi-Fi 네트워크에 연결합니다. BLUETOOTH 표시등이 점멸을 멈추고 점등할 때까지 기다리십시오.



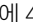
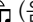
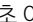
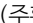
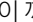


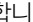
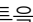


**4** 스마트폰의 음악 재생 앱을 사용하여 음악을 재생하십시오.



# 기타

스피커의 다양한 버튼을 눌러 기능 설정을 변경할 수 있습니다.

기능	작동 방법
스피커 설정을 초기설정으로 되돌릴 수 있습니다.	▶   (재생/일시정지) 버튼과 — (볼륨 -) 버튼을 동시에 4초 이상 길게 누릅니다. 스피커가 초기화될 때 BLUETOOTH 표시등(파란색),  (음악 서비스) 표시등(흰색), 그리고  (AUDIO IN) 표시등(흰색)이 동시에 켜집니다.
BLUETOOTH/Wi-Fi 네트워크를 켜기 또는 끄기로 설정할 수 있습니다.	 (음악 서비스) 버튼과 + (볼륨 +) 버튼을 동시에 4초 이상 길게 누릅니다. 설정이 변경될 때 BLUETOOTH 표시등(파란색) 및  (음악 서비스) 표시등(흰색)이 점멸합니다. • 켜기로 설정: 천천히 2번 점멸 • 끄기로 설정: 빨리 10번 점멸
BLUETOOTH/네트워크 대기 기능을 켜기 또는 끄기로 설정할 수 있습니다.	 (전원) 버튼과 BLUETOOTH 버튼을 동시에 4초 이상 길게 누릅니다. 설정이 변경될 때 스피커가 자동으로 꺼집니다. • 켜기로 설정: 스피커가 꺼질 때  (전원) 표시등(주황색)이 켜집니다. • 끄기로 설정: 스피커가 꺼질 때  (전원) 표시등이 꺼집니다.
자동 대기 기능을 켜기 또는 끄기로 설정할 수 있습니다.	 (사운드 모드) 버튼과  (AUDIO IN) 버튼을 동시에 4초 이상 길게 누릅니다. 설정이 변경될 때  (전원) 표시등(녹색)이 점멸합니다. • 켜기로 설정: 2번 점멸 • 끄기로 설정: 3번 점멸
시스템 사운드를 켜기 또는 끄기로 설정할 수 있습니다.	 (사운드 모드) 버튼과 ▶   (재생/일시정지) 버튼을 동시에 4초 이상 길게 누릅니다. 이렇게 하면 시스템 사운드가 사용 가능과 사용 불가 사이에서 변경됩니다.

## Immersive Audio Enhancement란?

Immersive Audio Enhancement는 전형적인 2 채널 재생 음악을 3차원 음장에서 체험할 수 있도록 해주는 사운드 모드입니다.



360 Reality Audio에 대한 정보  
URL: [www.sony.net/360RA/](http://www.sony.net/360RA/)

5-011-974-62(1)

