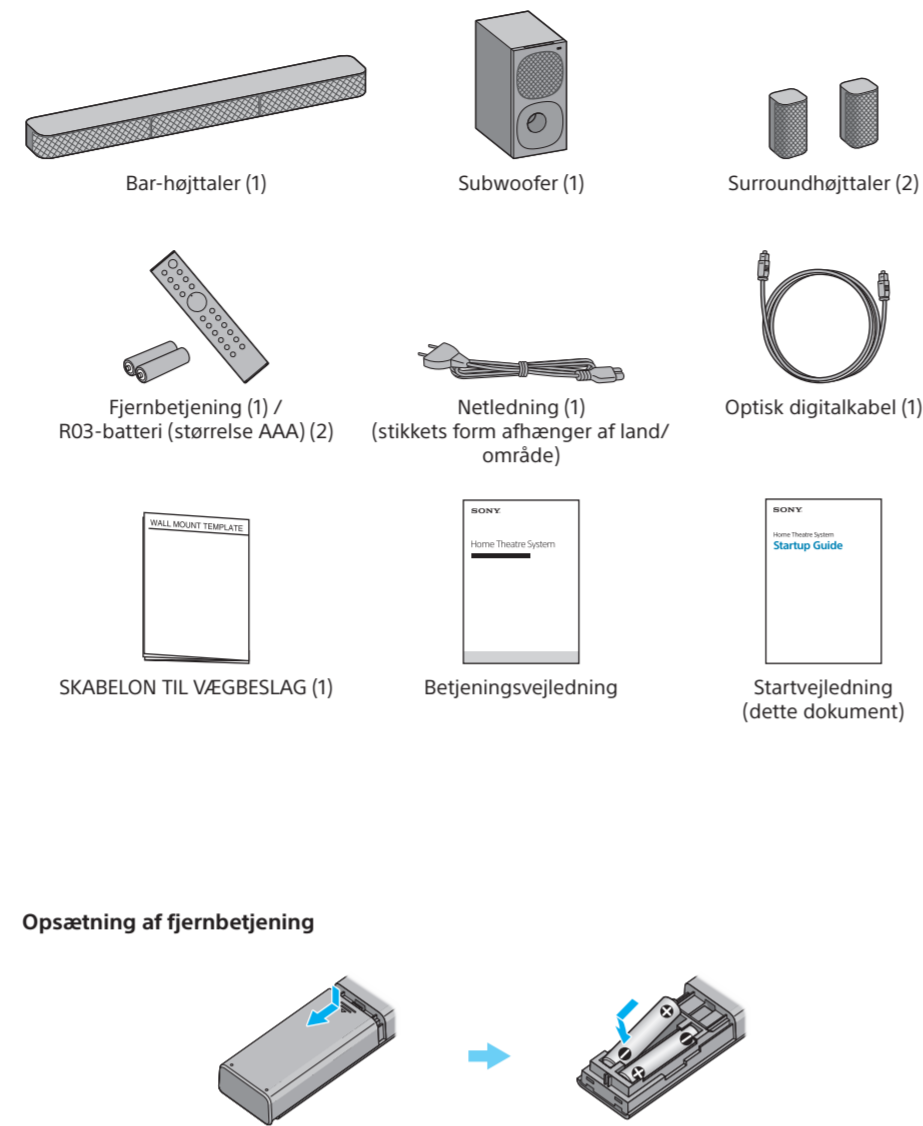


Home Theatre System Startvejledning

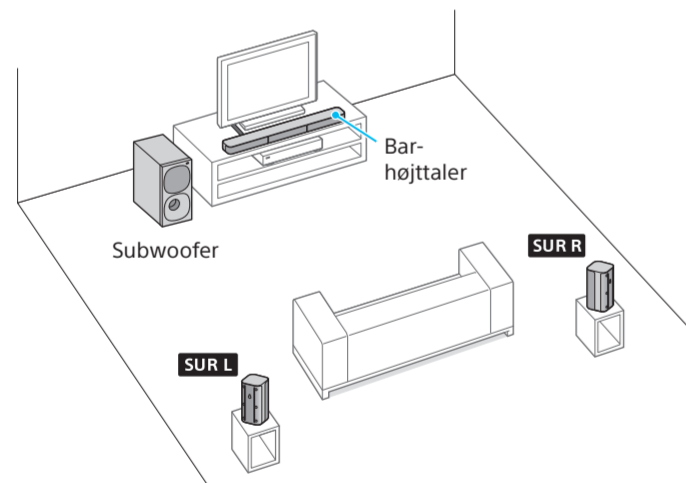
Det er der i kassen



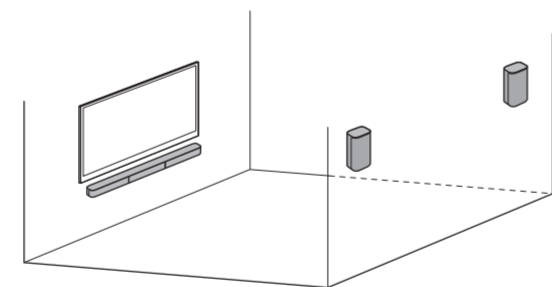
HT-S20R

5-020-409-61(1)

1 Placering



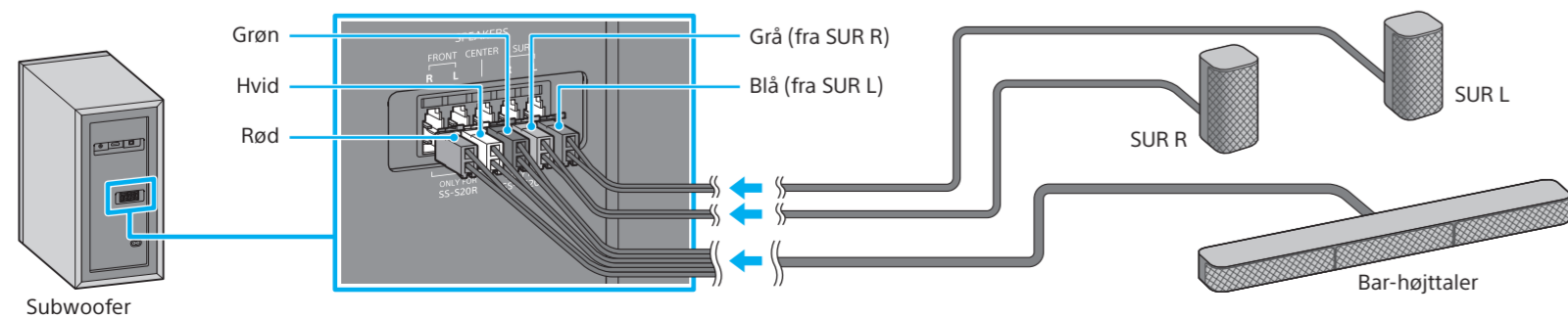
Montering af bar-højtaleren og surroundhøjtalerne på en væg
Se betjeningsvejledningen (særskilt dokument) for flere oplysninger.



Bemærk

- Tag netledningerne til TV'et og enhederne ud af stikkontakterne som det første. Netledningerne skal tilsluttes igen i trin 4.
- Placer subwooferen 5 cm eller mere væk fra en TV-reol, vægge osv.
- Kontroller mærkaterne i bunden af hver surroundhøjtaler for at identificere "SUR L" (venstre) og "SUR R" (højre).

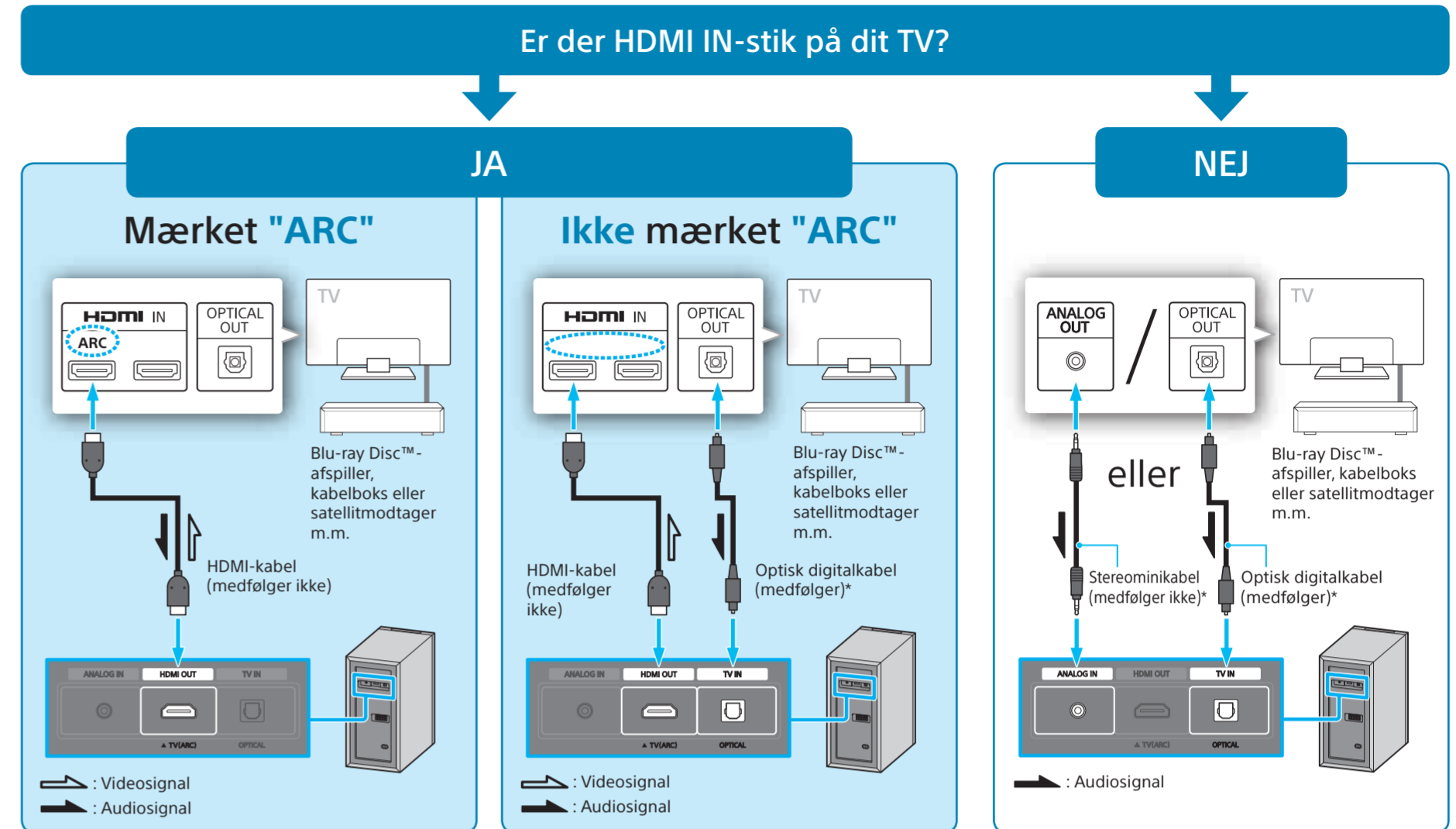
2 Tilslutning af højttalere



Bemærk

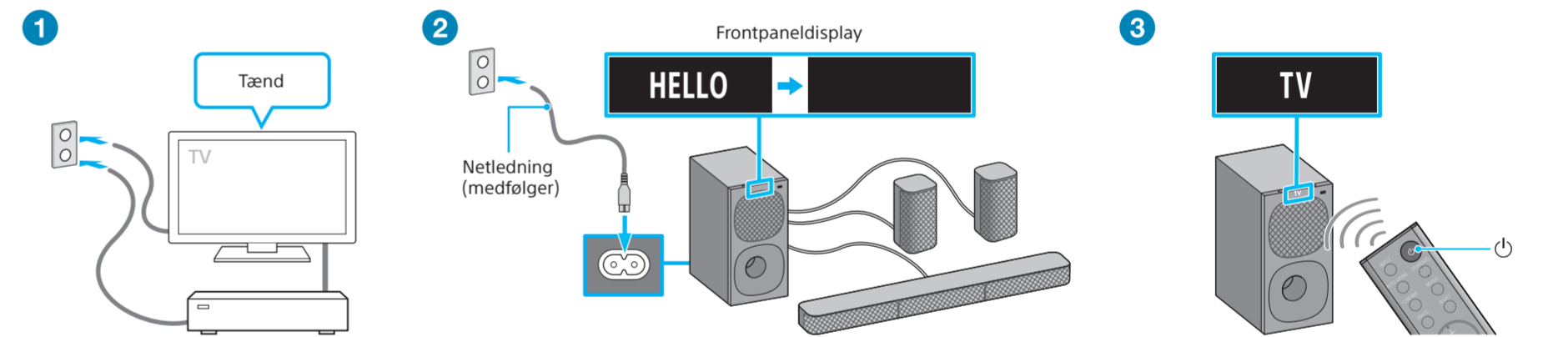
- Tilslut højttalernes ledninger til de tilsvarende farver på SPEAKERS-stikkene bag på subwooferen.

3 Tilslutning af et TV



* Hvis TV'et ikke understøtter ARC-funktionen (Audio Return Channel), tilsluttes et optisk digitalkabel (medfølger) eller et stereominkabel (medfølger ikke) for at høre TV'ets lyd.

4 Tænd for systemet



- 1 Tænd for TV'et.
- 2 Tilslut netledningen (medfølger) til subwooferen, og tilslut derefter netledningen (medfølger) til stikkontakten. Displayet på subwooferens frontpanel lyser. Systemets fjernbetjening fungerer ikke, før [HELLO] i displayet på subwooferens frontpanel forsvinder.
- 3 Tryk på (power) på systemets fjernbetjening. [TV] vises i displayet på subwooferens frontpanel.

5 Afspilning af lyd fra et TV



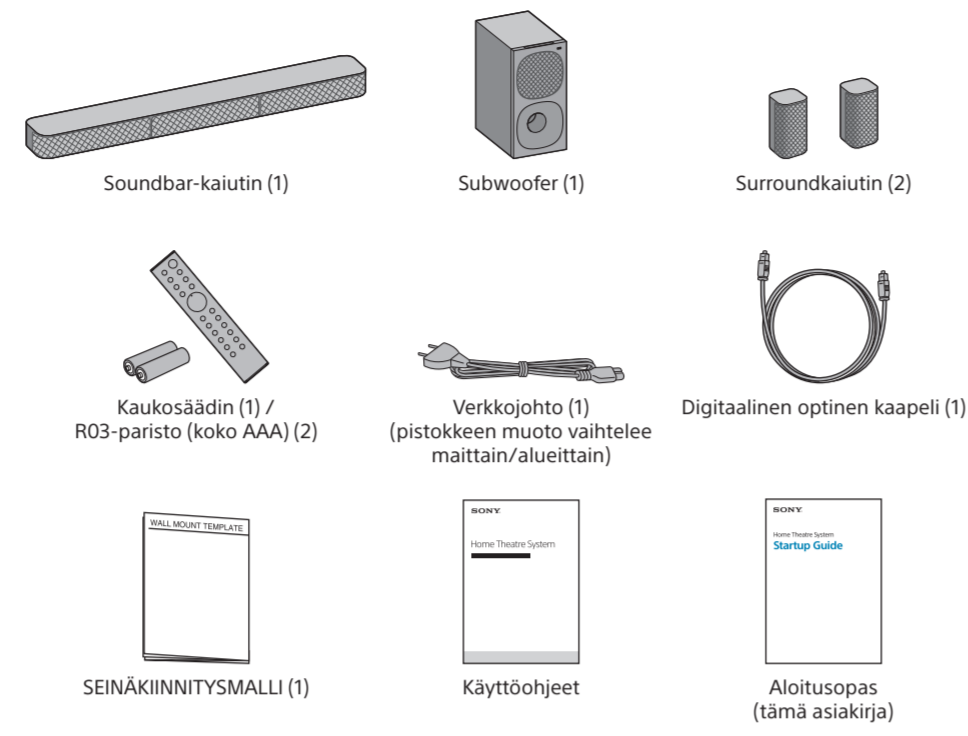
- 1 Tryk på INPUT for at vælge den rigtige indgangskilde i henhold til TV'ets kabeltilslutning. Indgangskilder, der kan vælges
 - [TV]: Vælges, hvis et HDMI-kabel eller et optisk digitalkabel er tilsluttet til TV'et.
 - [ANALOG]: Vælges, hvis et stereominkabel er tilsluttet til TV'et.
- 2 Vælg det ønskede program med TV'ets fjernbetjening.
- 3 Tryk på +/- for at justere systemets lydstyrke, og tryk på SW +/- for at justere subwooferens lydstyrke.

Bemærk

- Afhængigt af den rækkefølge, hvormed du tænder for TV'et og systemet, kan systemet skifte til lydløs. Hvis det sker, skal du tænde for TV'et først og derefter for systemet.

Home Theatre System Aloitusopas

Pakkauksen sisältö

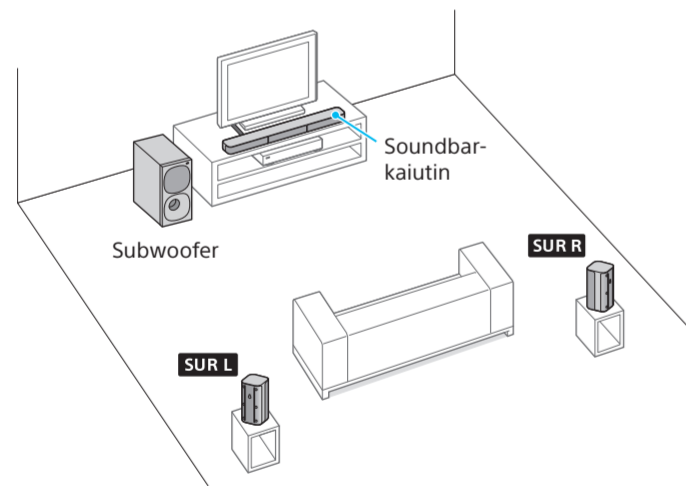


Kaukosäätimen asettaminen

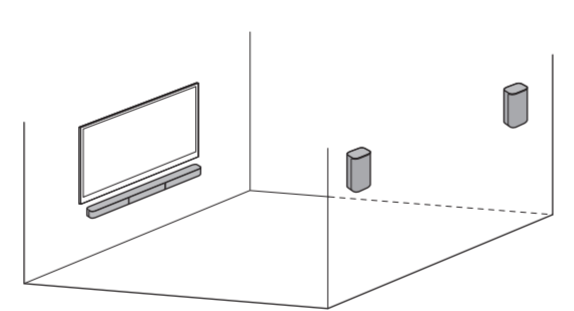


HT-S20R

1 Asennuspaikan määrittäminen

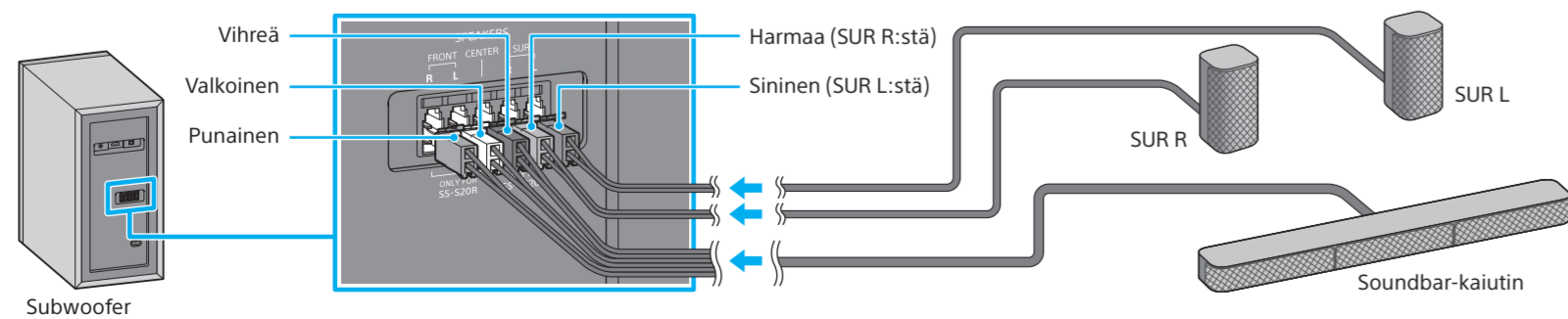


Soundbar- ja surroundkaiuttimien asentaminen seinälle



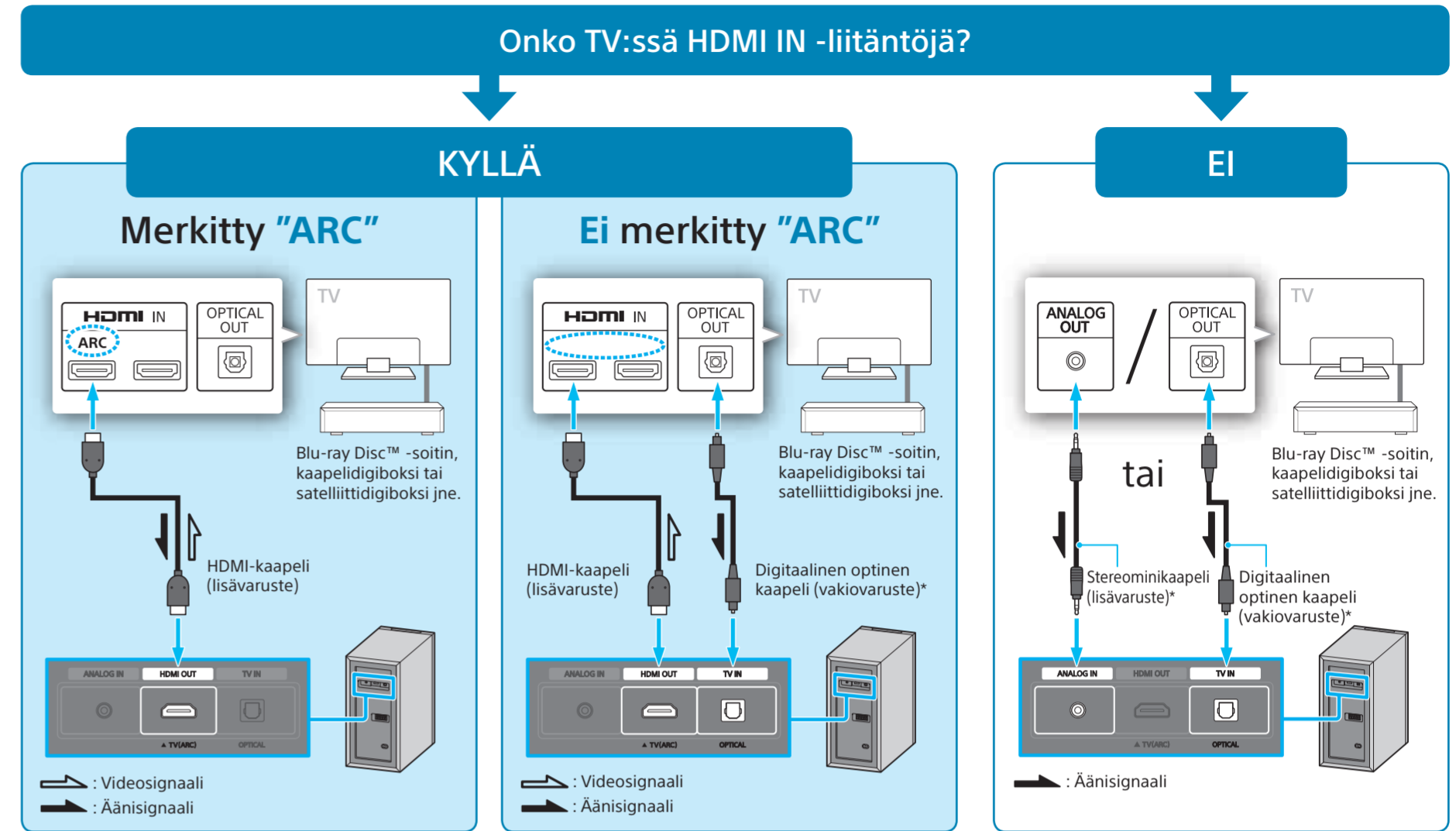
- Huomautus**
- Irrota TV:n ja laitteiden verkkojohdot pistorasiasta etukäteen. Verkkojohdot on liitettävä takaisin vaiheessa 4.
 - Aseta subwoofer vähintään 5 cm päähän TV-tasosta, seinistä jne.
 - Katso surround-kaiuttimien pohjassa olevista tarroista, kumpi on "SUR L" (vasen) ja kumpi "SUR R" (oikea) kaiutin.

2 Kaiuttimien liittäminen



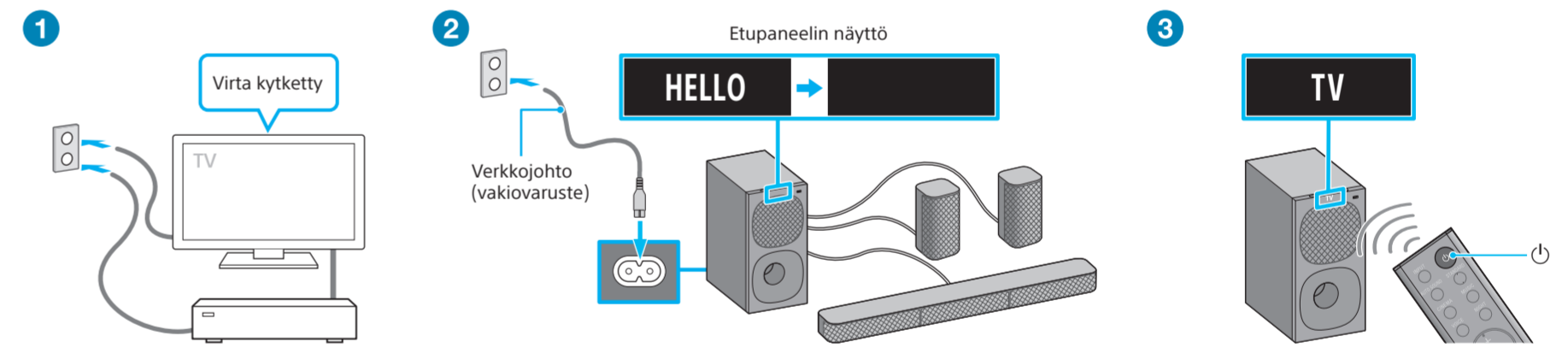
- Huomautus**
- Liitä kaiuttinjohdot vastaavavärisiin SPEAKERS-liittimiin subwooferin takapaneelissa.

3 Yhdistäminen TV:llä



* Jos TV ei tue ARC-toimintaa (Audio Return Channel), liitä digitaalinen optinen kaapeli (vakiovaruste) tai stereominkaapeli (lisävaruste) TV-äänien kuuntelua varten.

4 Virran kytkeminen järjestelmään



- 1 Kytke TV päälle.
- 2 Liitä verkkojohto (vakiovaruste) subwooferin, ja liitä verkkojohto (vakiovaruste) sitten pistorasiaan. Subwooferin etupaneelin näyttö syttyy. Järjestelmän kaukosäädin ei toimi, ennen kuin subwooferin etupaneelin näytössä näytetään [HELLO].
- 3 Paina (virta) järjestelmän kaukosäätimestä. [TV] näytetään subwooferin etupaneelin näytössä.

5 TV:n kuunteleminen



- 1 Paina INPUT oikean tulolähteen valitsemiseksi kaapelin mukaan, joka on liitetty TV:hen. Valittavat tulolähteet
 - [TV]: Valitse tämä, kun TV:n liittämiseen käytetään HDMI-kaapelia tai digitaalista optista kaapelia.
 - [ANALOG]: Valitse tämä, kun TV:n liittämiseen käytetään stereominkaapelia.
- 2 Valitse haluttu ohjelma TV:n kaukosäätimellä.
- 3 Säädä järjestelmän äänenvoimakkuus painamalla ja subwooferin äänenvoimakkuus painamalla SW .

- Huomautus**
- Riippuen järjestyksestä, jossa TV ja järjestelmä kytketään päälle, järjestelmä voi siirtyä mykistystilaan. Kytke tässä tapauksessa virta ensin TV:hen ja sitten järjestelmään.