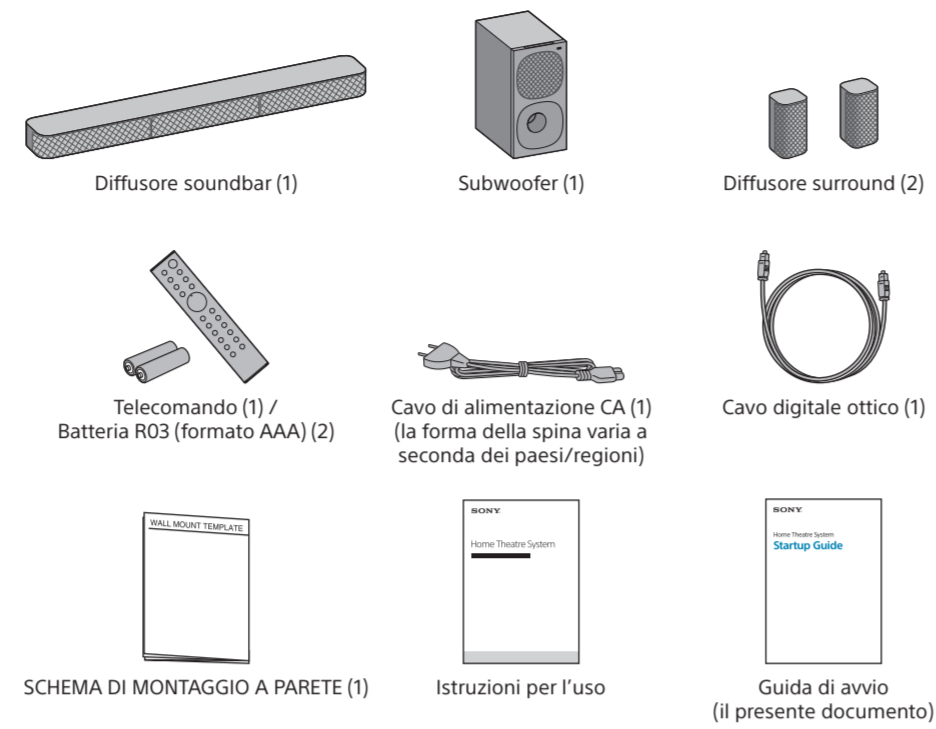


Home Theatre System Guida di avvio

Contenuto della confezione



Per impostare il telecomando

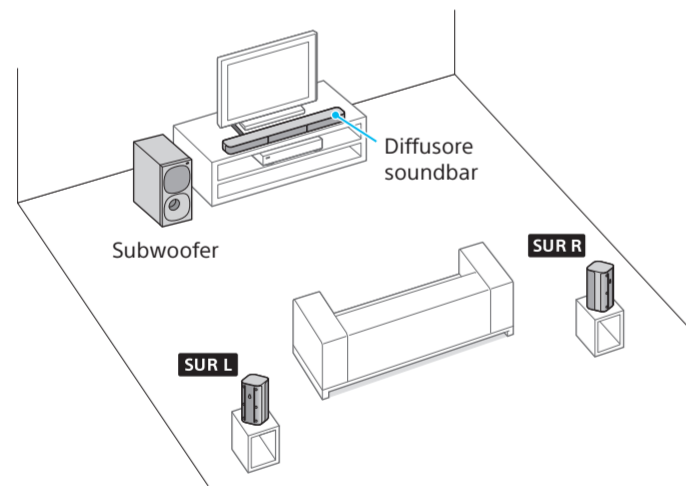


* 5 0 2 0 4 0 9 4 1 * (1)

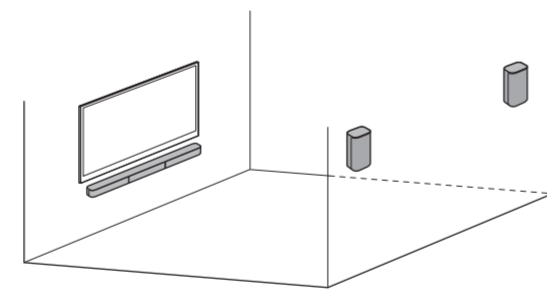
5-020-409-41(1)

HT-S20R

1 Decisione della posizione di montaggio



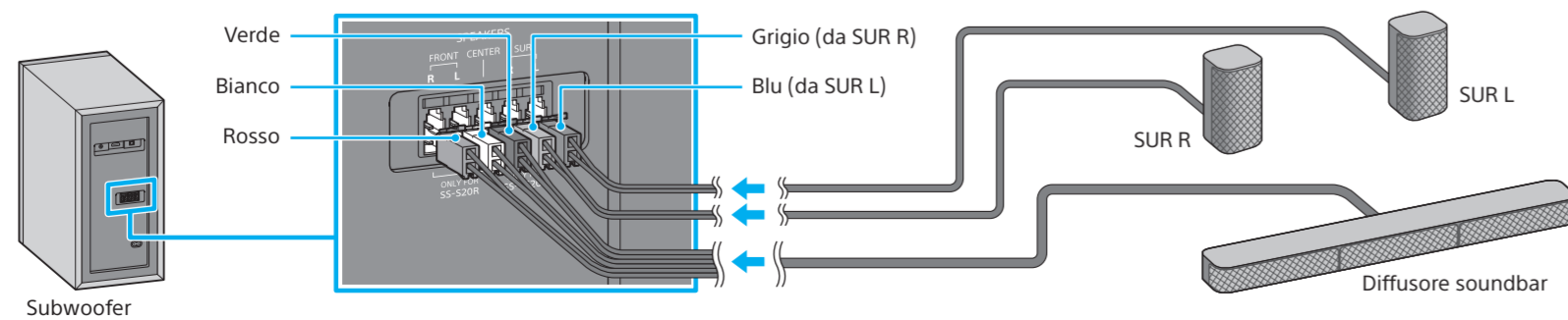
Per montare il diffusore soundbar e i diffusori surround su una parete
Per i dettagli, consultare le Istruzioni per l'uso (documento separato).



Nota

- Scollegare innanzitutto i cavi di alimentazione CA del televisore e dei dispositivi dalle prese CA. Il cavo di alimentazione CA va ricollegato al punto 4.
- Collocare il subwoofer a una distanza di almeno 5 cm da un rack TV, dalle pareti, ecc.
- Controllare le etichette nella parte inferiore di ciascun diffusore surround per identificare "SUR L" (sinistro) e "SUR R" (destro).

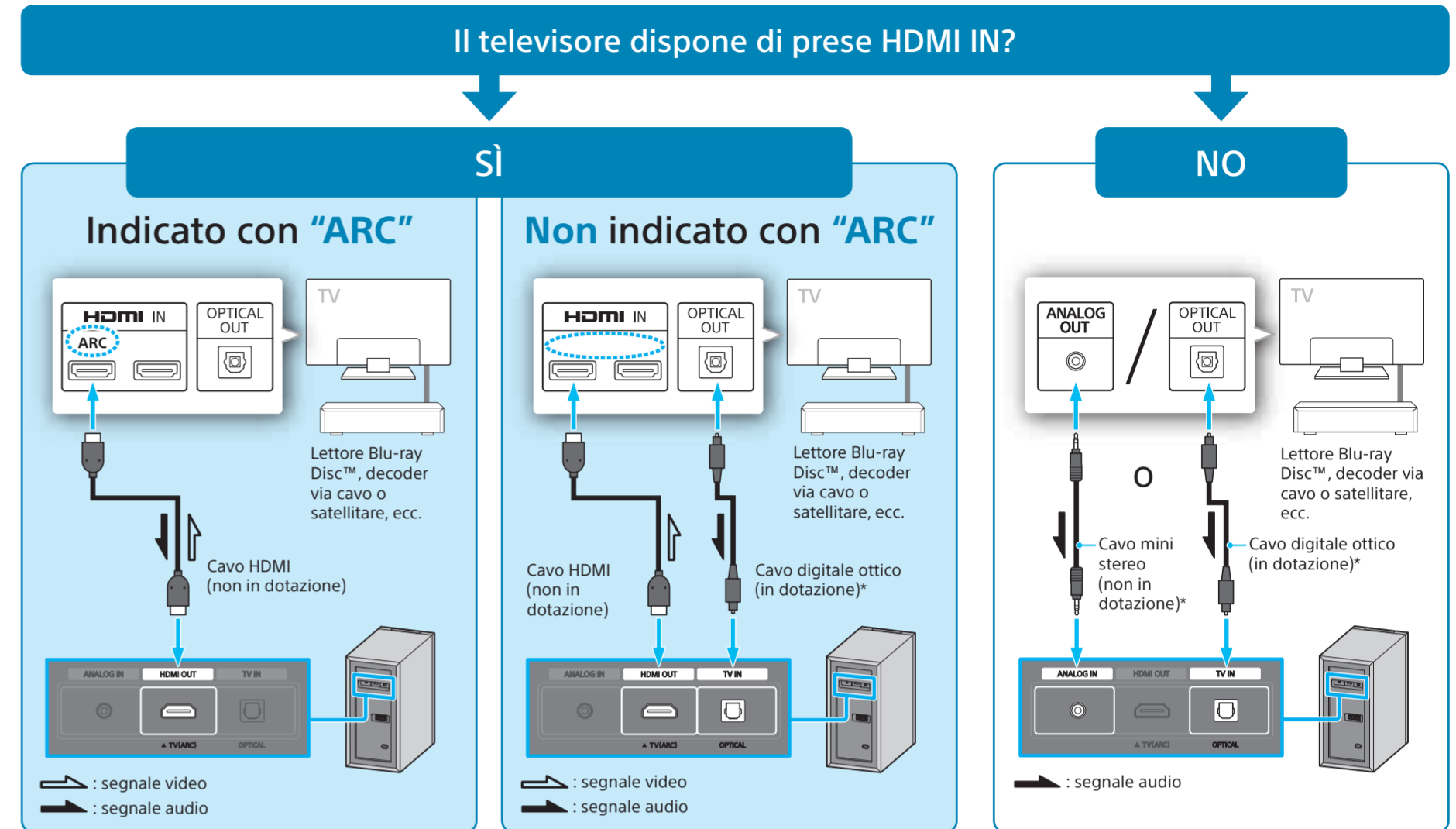
2 Collegamento dei diffusori



Nota

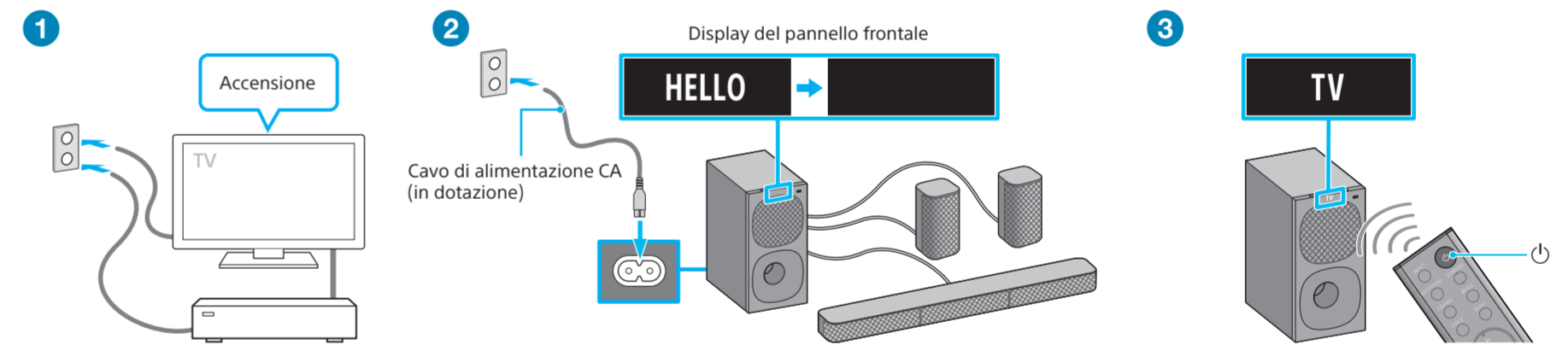
- Collegare i cavi dei diffusori rispettando i colori delle prese SPEAKERS sul pannello posteriore del subwoofer.

3 Collegamento con un televisore



* Se il televisore non supporta la funzione ARC (Audio Return Channel), collegare un cavo digitale ottico (in dotazione) o un cavo mini stereo (non in dotazione) per ascoltare l'audio del televisore.

4 Accensione del sistema



- 1 Accendere il televisore.
- 2 Collegare il cavo di alimentazione CA (in dotazione) al subwoofer, quindi collegare il cavo di alimentazione CA (in dotazione) alla presa CA. Il display del pannello frontale sul subwoofer si illumina. Il telecomando del sistema funziona solo dopo la scomparsa di [HELLO] nel display del pannello frontale sul subwoofer.
- 3 Premere (accensione) sul telecomando del sistema. [TV] viene visualizzato nel display del pannello frontale sul subwoofer.

5 Ascolto di un televisore



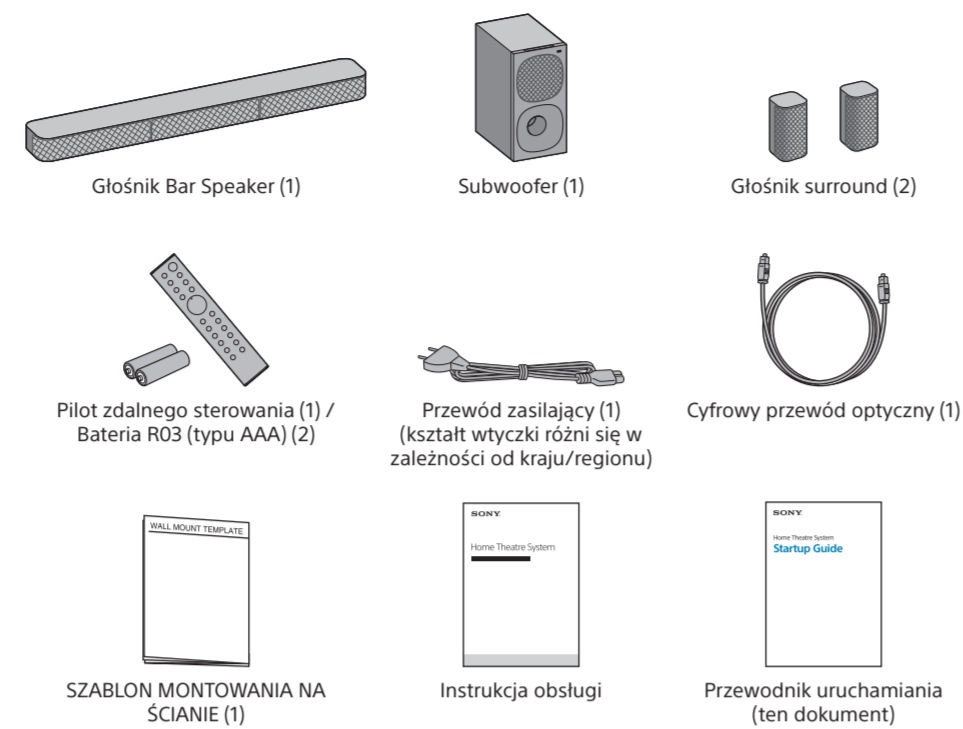
- 1 Premere INPUT per selezionare la sorgente in ingresso corretta in base al cavo collegato a un televisore. Sorgenti in ingresso da selezionare:
 - [TV]: selezionare questa quando si utilizza un cavo HDMI o un cavo digitale ottico per il collegamento con un televisore.
 - [ANALOG]: selezionare questa quando si utilizza un cavo mini stereo per il collegamento con un televisore.
- 2 Selezionare il programma desiderato utilizzando il telecomando del televisore.
- 3 Premere +/- per regolare il volume del sistema e premere SW +/- per regolare il volume del subwoofer.

Nota

- A seconda dell'ordine di accensione del televisore e del sistema, quest'ultimo potrebbe entrare in modalità muta. In questo caso, accendere prima il televisore, quindi il sistema.

Home Theatre System Przewodnik uruchamiania

Zawartość opakowania

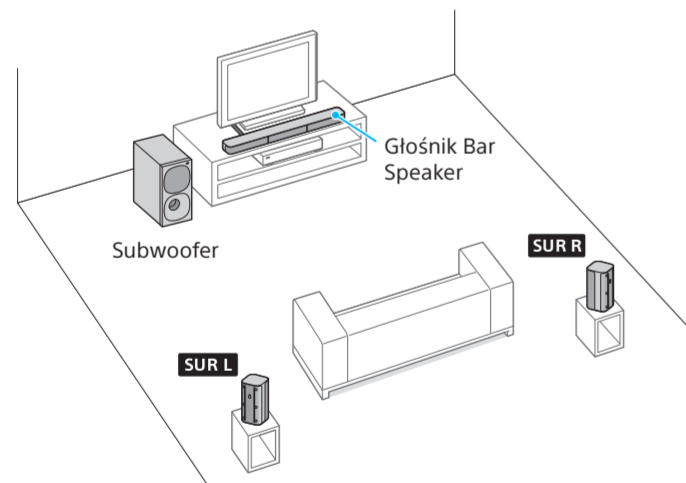


Konfiguracja pilota zdalnego sterowania

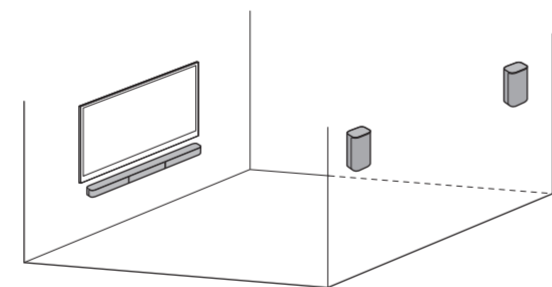


HT-S20R

1 Ustalanie miejsca montażu



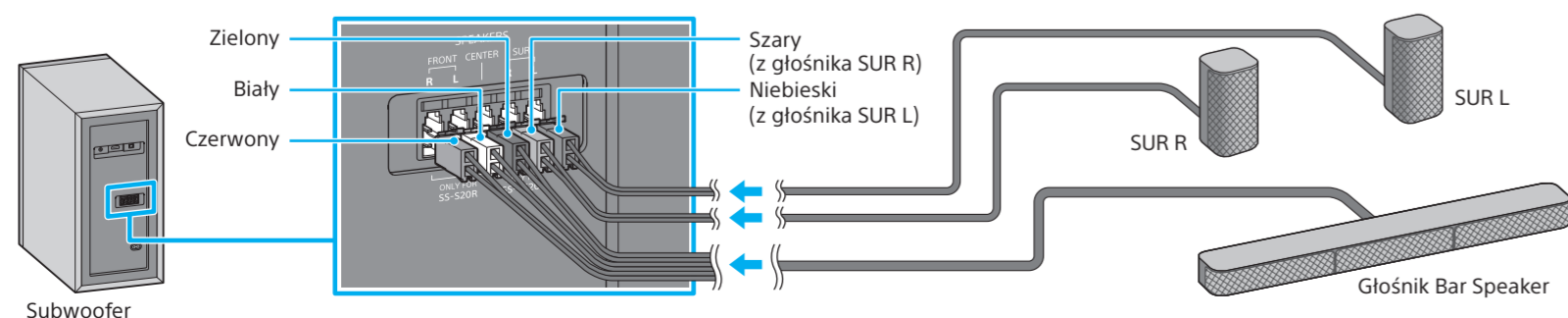
Montaż głośnika Bar Speaker i głośników surround na ścianie
Szczegółowe informacje na ten temat zawarto w instrukcji obsługi (osobny dokument).



Uwaga

- Odłącz najpierw przewody zasilające telewizora i urządzeń od gniazd sieci elektrycznej. Przewody zasilające należy podłączyć ponownie w kroku 4.
- Umieść subwoofer w odległości 5 cm lub większej od szafki telewizora, ścian itp.
- Sprawdź oznaczenia „SUR L” (lewy) oraz „SUR R” (prawy) na spodzie każdego głośnika surround i rozmieść głośniki zgodnie z tymi oznaczeniami.

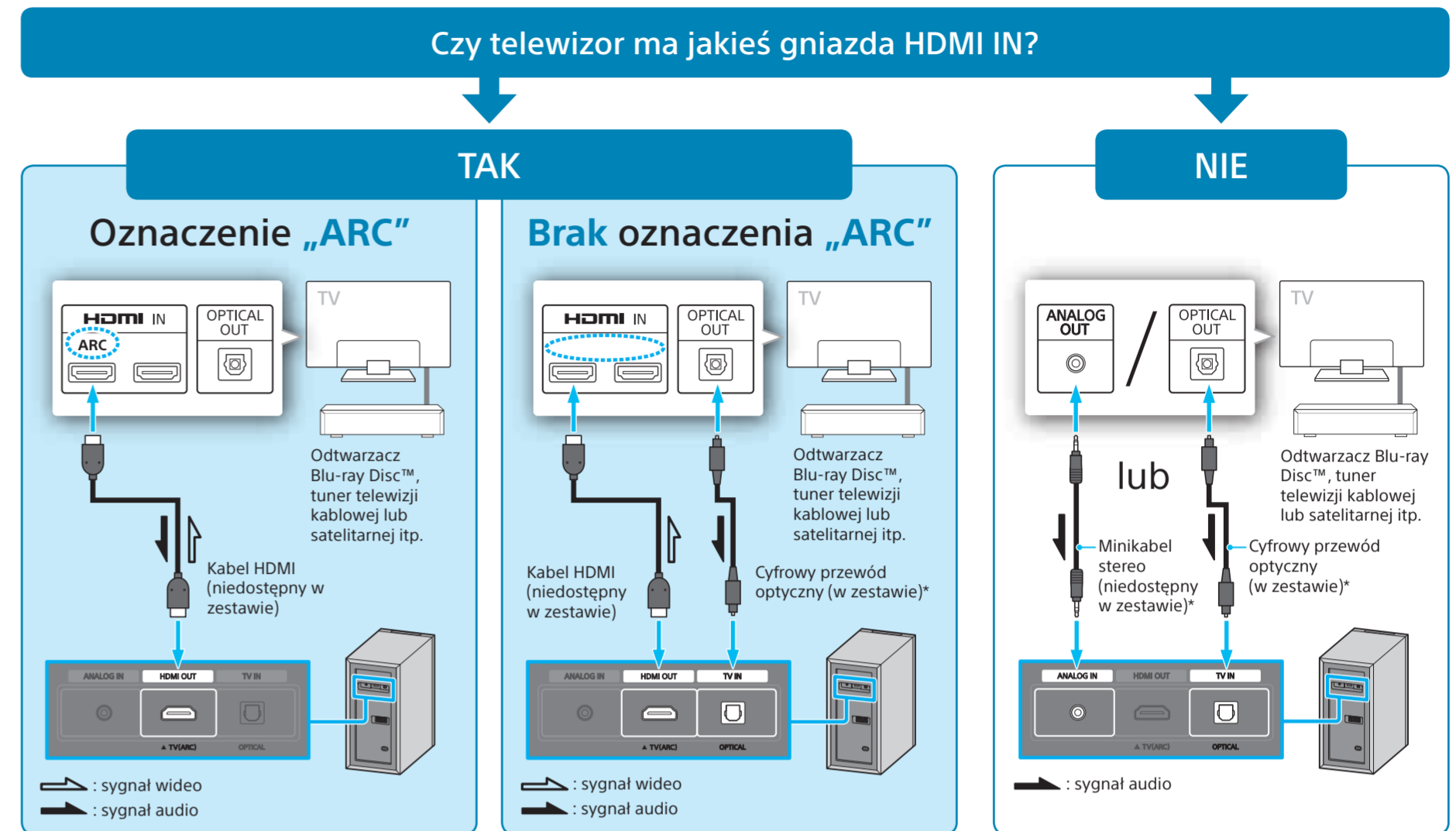
2 Podłączanie głośników



Uwaga

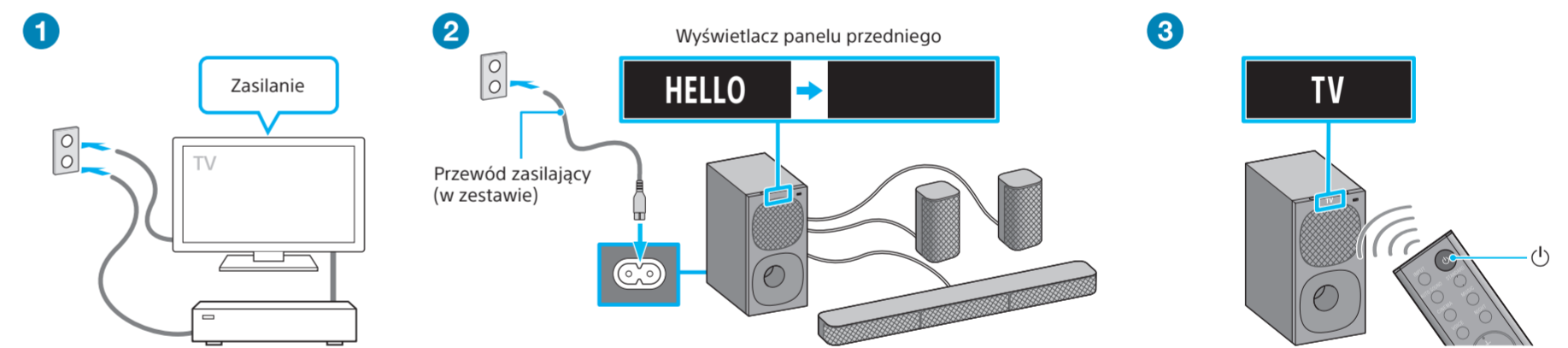
- Podłącz przewody głośnikowe do gniazd SPEAKERS w odpowiednim kolorze na panelu tylnym subwoofera.

3 Podłączanie do telewizora



* Jeśli telewizor nie obsługuje funkcji ARC (Audio Return Channel), podłącz cyfrowy przewód optyczny (w zestawie) lub minikabel stereo (nieдостапny w zestawie), aby słuchać dźwięku z telewizora.

4 Włączanie zestawu



- 1 Włącz telewizor.
- 2 Podłącz przewód zasilający (w zestawie) do subwoofera, a następnie podłącz przewód zasilający (w zestawie) do gniazda sieci elektrycznej. Zostanie podświetlony wyświetlacz panelu przedniego subwoofera. Pilot zdalnego sterowania zestawu nie będzie działał do momentu zniknięcia komunikatu [HELLO] z wyświetlacza panelu przedniego subwoofera.
- 3 Naciśnij przycisk (zasilanie) na pilocie zdalnego sterowania zestawu. Na wyświetlaczu panelu przedniego subwoofera zostanie wyświetlony komunikat [TV].

5 Słuchanie dźwięku z telewizora



- 1 Naciśnij przycisk INPUT, aby wybrać prawidłowe źródło wejściowe w zależności od kabla, który łączy z telewizorem. Dostępne do wyboru źródła wejściowe
 - [TV]: wybierz to źródło, jeśli do połączenia z telewizorem używany jest kabel HDMI lub cyfrowy przewód optyczny.
 - [ANALOG]: wybierz to źródło, jeśli do połączenia z telewizorem używany jest minikabel stereo.
- 2 Wybierz żądany program, używając pilota zdalnego sterowania telewizora.
- 3 Naciśnij przycisk +/-, aby dostosować głośność zestawu. Naciśnij przycisk SW +/-, aby dostosować głośność subwoofera.

Uwaga

- W zależności od kolejności włączania telewizora i zestawu, zestaw może wejść w tryb wyciszenia. W takim przypadku należy najpierw włączyć telewizor, a następnie zestaw.