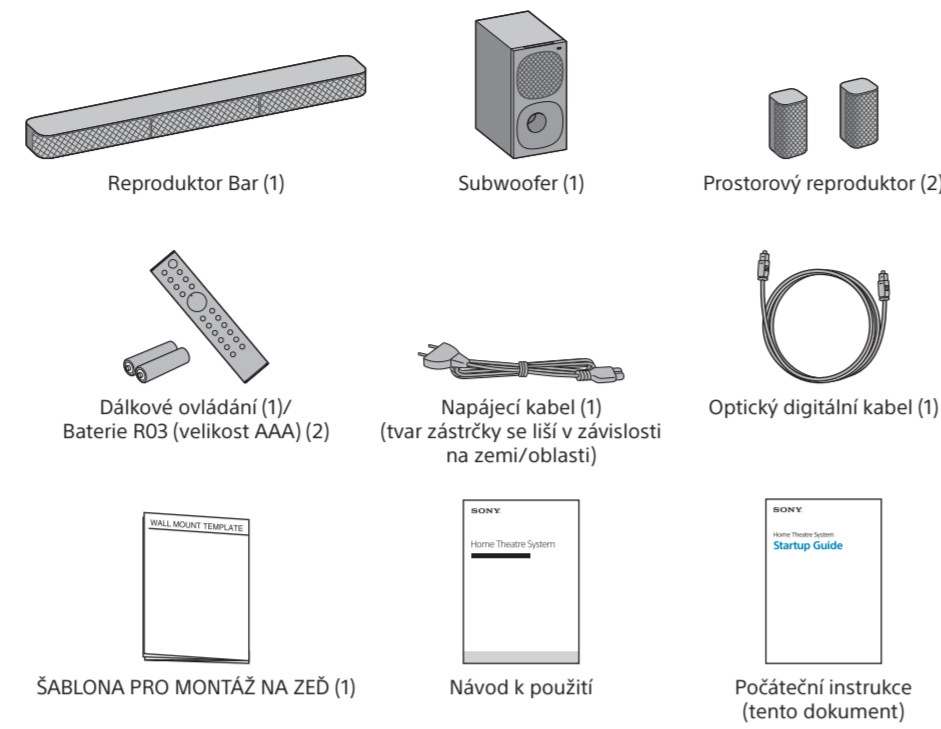


Obsah balení



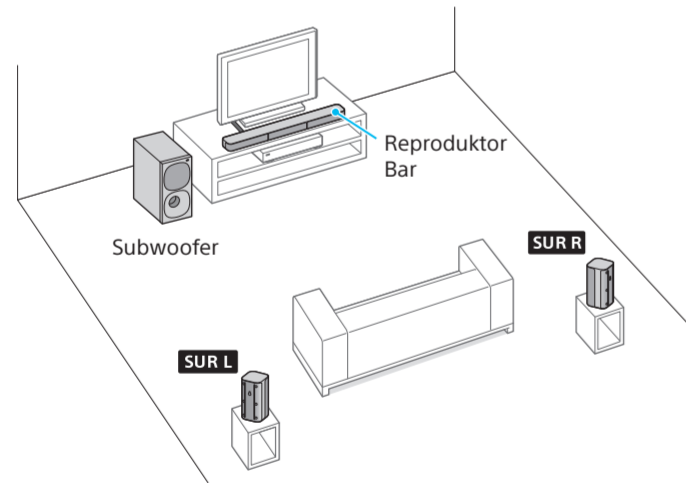
Nastavení dálkového ovládání



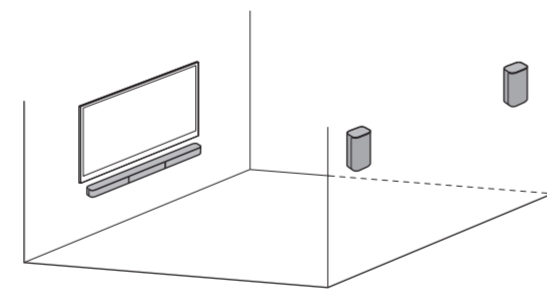
5-020-409-81(1)

HT-S20R

1 Stanovení polohy pro instalaci



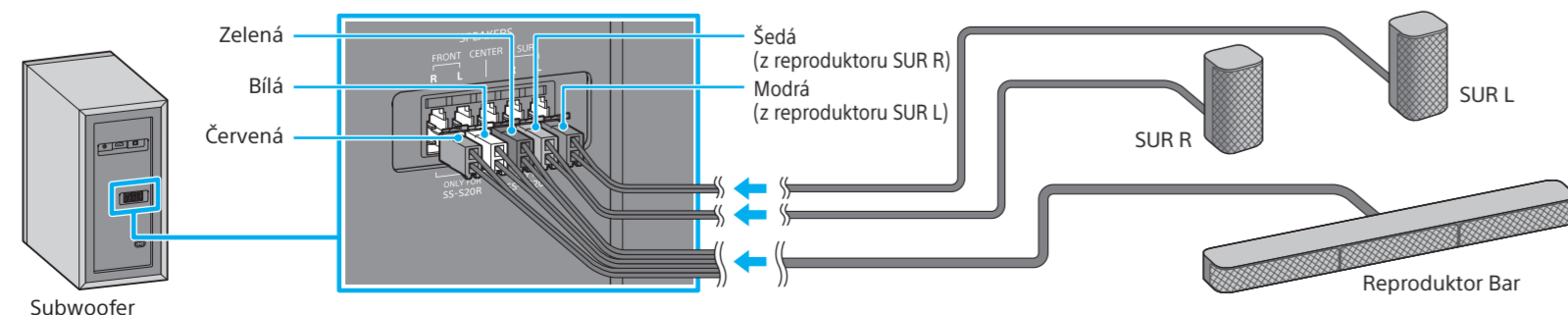
Přípevnění reproduktoru Bar a prostorových reproduktorů na zeď
Podrobné informace naleznete v návodu k použití (samostatný dokument).



Poznámka

- Nejdříve odpojte napájecí kabely televizoru a zařízení od elektrické zásuvky. Napájecí kabely musí být znovu připojeny v kroku 4.
- Umístěte subwoofer minimálně 5 cm od televizní police, zdi apod.
- Pomocí štítků na spodní straně každého prostorového reproduktoru určete levý („SUR L“) a pravý („SUR R“) reproduktor.

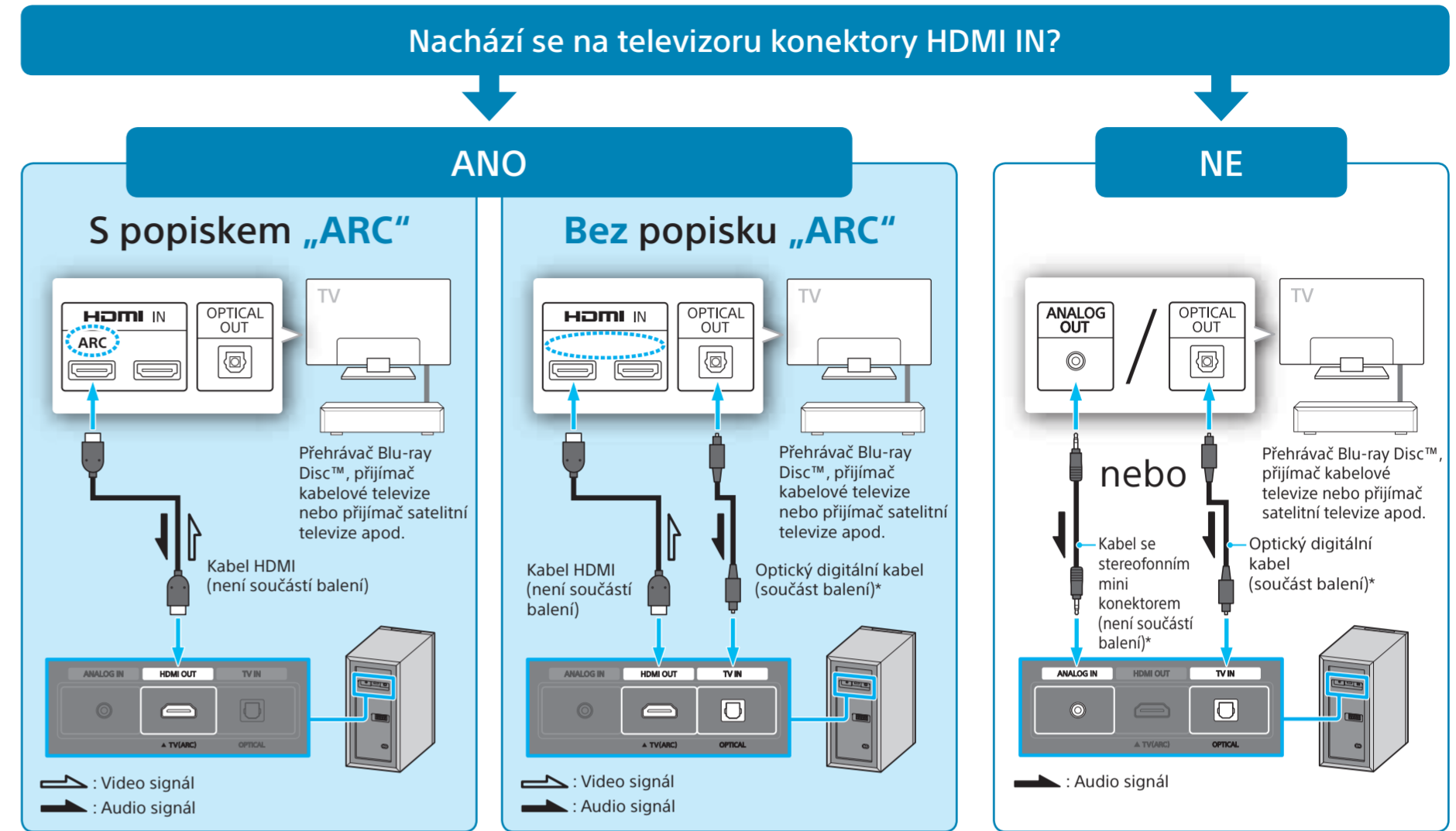
2 Připojení reproduktorů



Poznámka

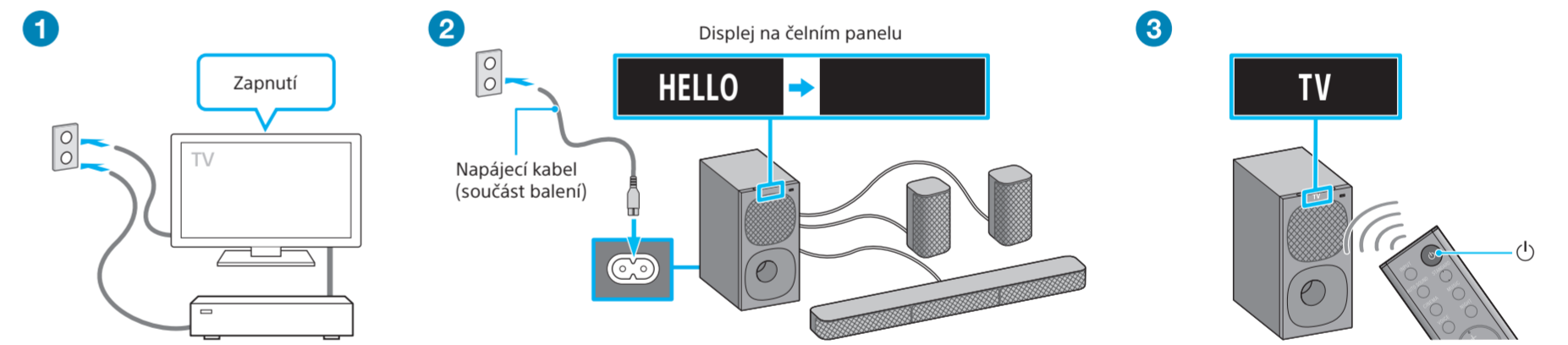
- Připojte kabely reproduktorů ke konektorům SPEAKERS odpovídající barvy na zadním panelu subwooferu.

3 Propojení s televizorem



* Pokud chcete poslouchat zvuk z televizoru a váš televizor nepodporuje funkci ARC (Audio Return Channel), připojte optický digitální kabel (součást balení) nebo kabel se stereofonním mini konektorem (není součástí balení).

4 Zapnutí systému



- 1 Zapněte televizor.
- 2 Připojte napájecí kabel (součást balení) k subwooferu, poté napájecí kabel připojte k elektrické zásuvce. Displej na čelním panelu subwooferu se rozsvítí. Dálkové ovládání systému nefunguje, dokud z displeje na čelním panelu nezmizí nápis [HELLO].
- 3 Stiskněte tlačítko (🔌) (napájení) na dálkovém ovládání systému. Na displeji na čelním panelu subwooferu se zobrazí [TV].

5 Poslouchání televizoru



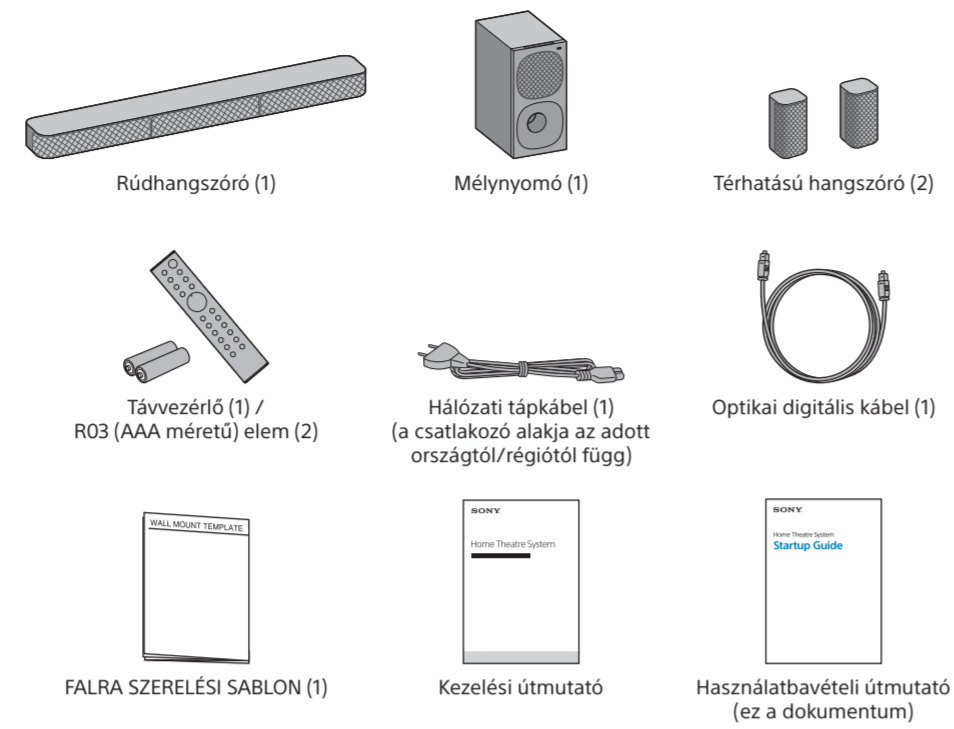
- 1 Stisknutím tlačítka INPUT vyberte vhodný vstupní zdroj podle kabelu, kterým je televizor připojen. Výběr vstupních zdrojů
 - [TV]: Tuto možnost vyberte, pokud je televizor připojen kabelem HDMI nebo optickým digitálním kabelem.
 - [ANALOG]: Tuto možnost vyberte, pokud je televizor připojen kabelem se stereofonním mini konektorem.
- 2 Vyberte požadovaný program pomocí dálkového ovládání televizoru.
- 3 Stisknutím +/- nastavíte hlasitost systému a stisknutím SW +/- nastavíte hlasitost subwooferu.

Poznámka

- V závislosti na pořadí, v jakém zapnete televizor a systém, může systém přejít do režimu ztlumení. V takovém případě nejprve zapněte televizor a až poté systém.

Használatbavételi útmutató

A doboz tartalma

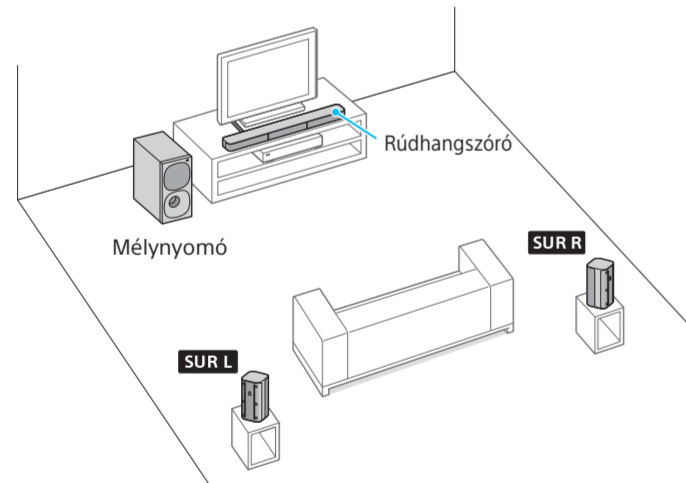


A távvezérlő üzembe helyezése

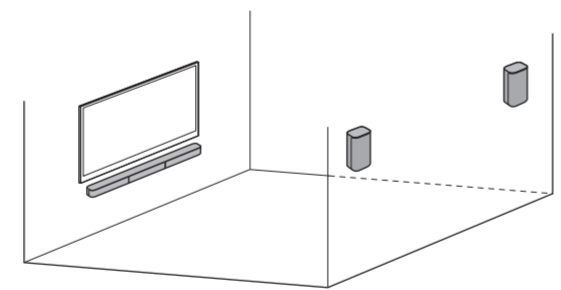


HT-S20R

1 A felszerelés helyének meghatározása



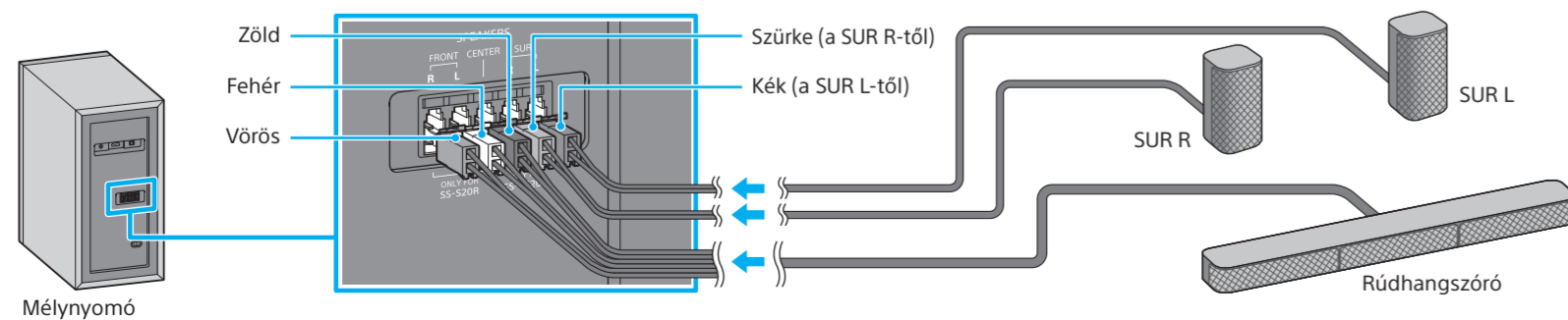
A rúdhangszóó és a térhatású hangszóók falra történő felszerelése
A részleteket a Kezelési útmutató (külön dokumentum) tartalmazza.



Megjegyzés

- Előre húzza ki a tv és az eszközök hálózati tápkábeleit a fali aljzatból. A hálózati tápkábeleket a 4. lépésben újra kell csatlakoztatnia.
- A mélynyomót legalább 5 cm-es távolságra helyezze a tv-állványtól, a falaktól stb.
- Ellenőrizze a térhatású hangszóók alján található címkéket a „SUR L” (bal) és a „SUR R” (jobb) azonosításához.

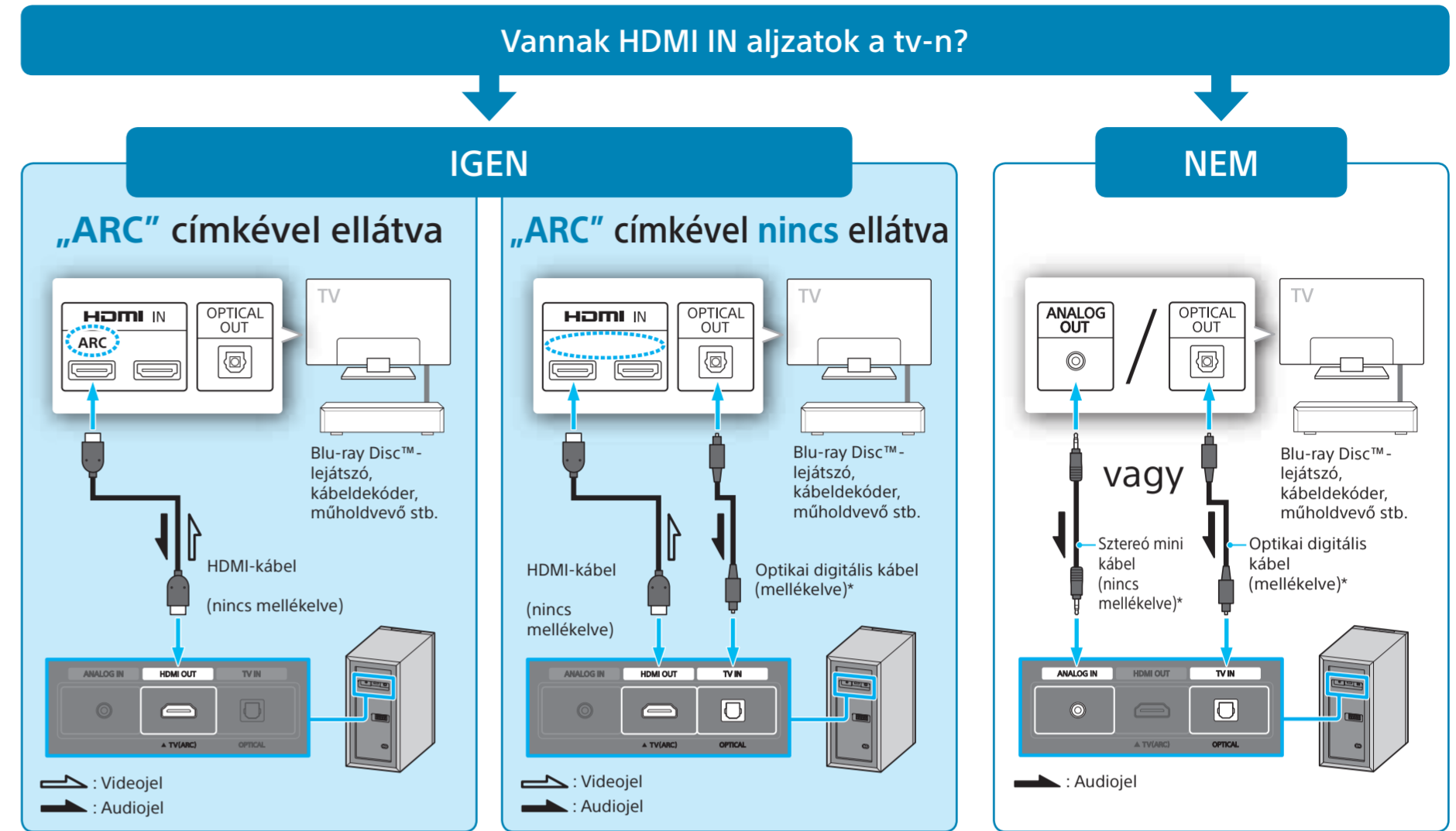
2 A hangszóók csatlakoztatása



Megjegyzés

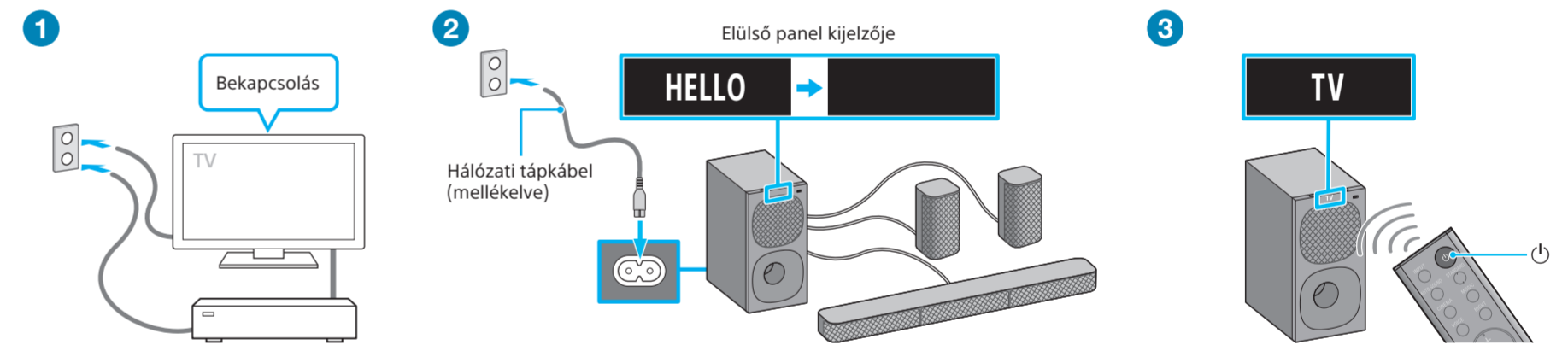
- Csatlakoztassa a hangszóókábeleket a megfelelő színű SPEAKERS aljzatokhoz a mélynyomó hátsó paneljén.

3 Csatlakoztatás a tv-hez



* Ha a tv nem támogatja az ARC (Audio Return Channel) funkciót, csatlakoztasson egy optikai digitális kábelt (mellékelve) vagy egy sztereó mini kábelt (nincs mellékelve) a tv hangjának lejátszásához.

4 A rendszer bekapcsolása



- 1 Kapcsolja be a tv-t.
- 2 Csatlakoztassa a hálózati tápkábelt (mellékelve) a mélynyomóhoz, majd csatlakoztassa a hálózati tápkábelt (mellékelve) a hálózati csatlakozóhoz. A mélynyomó előlő paneljének kijelzője világítani kezd. A rendszer távvezérlője nem működik, amíg a mélynyomó előlő paneljének kijelzőjén a [HELLO] felirat el nem tűnik.
- 3 Nyomja meg a rendszer távvezérlőjén található (bekapcsolás) gombot. A mélynyomó előlő paneljének kijelzőjén megjelenik a [TV] felirat.

5 Tv hangjának lejátszása



- 1 Nyomja meg az INPUT gombot a tv-hez csatlakozó kábelnek megfelelő bemeneti forrás kiválasztásához. Kiválasztható bemeneti források:
 - [TV]: Ezt a lehetőséget akkor válassza, ha HDMI-kábel vagy optikai digitális kábel használatával csatlakozik a tv-hez.
 - [ANALOG]: Ezt a lehetőséget akkor válassza, ha sztereó mini kábel használatával csatlakozik a tv-hez.
- 2 Válassza ki a kívánt programot a tv távvezérlőjén.
- 3 Nyomja meg a gombot a rendszer hangerejének beállításához, és nyomja meg az SW gombot a mélynyomó hangerejének beállításához.

Megjegyzés

- A tv és a rendszer bekapcsolási sorrendjétől függően előfordulhat, hogy a rendszer némitási módba lép. Ilyen esetben először a tv-t kapcsolja be, majd utána a rendszert.