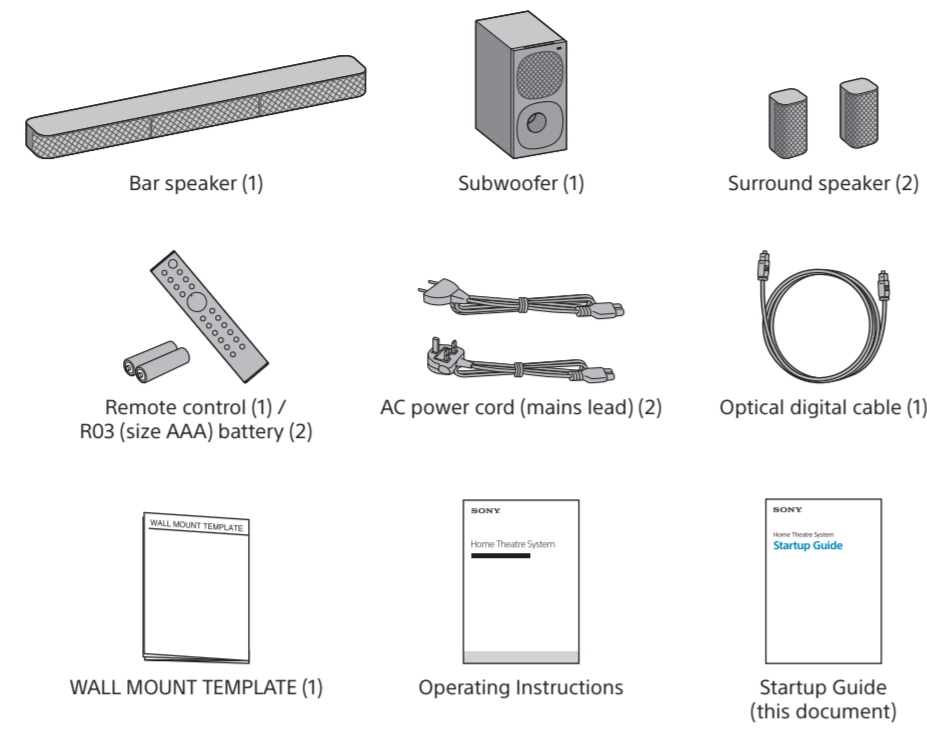


Home Theatre System Startup Guide

What's in the box



To set up the remote control

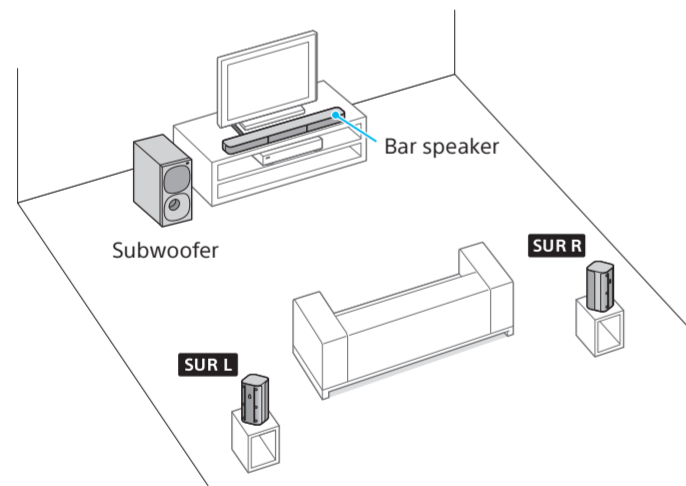


* 5 0 2 0 4 0 9 1 1 * (1)

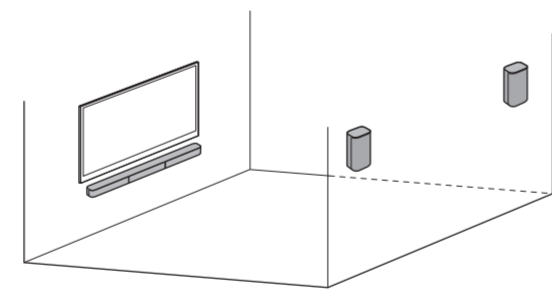
5-020-409-11(1)

HT-S20R

1 Deciding the installation position



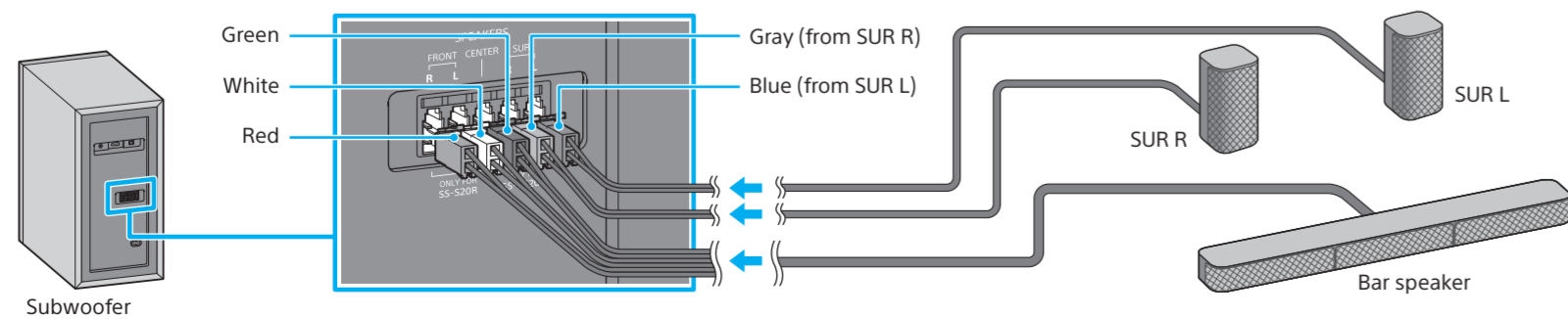
To mount the bar speaker and the surround speakers on a wall
For details, refer to the Operating Instructions (separate document).



Note

- Disconnect the AC power cords (mains leads) of the TV and devices from the AC outlets (mains) in advance. The AC power cords must be reconnected in step 4.
- Place the subwoofer 5 cm or more away from a TV rack, walls, etc.
- Check the labels on the bottom of the each surround speaker to identify "SUR L" (left) and "SUR R" (right).

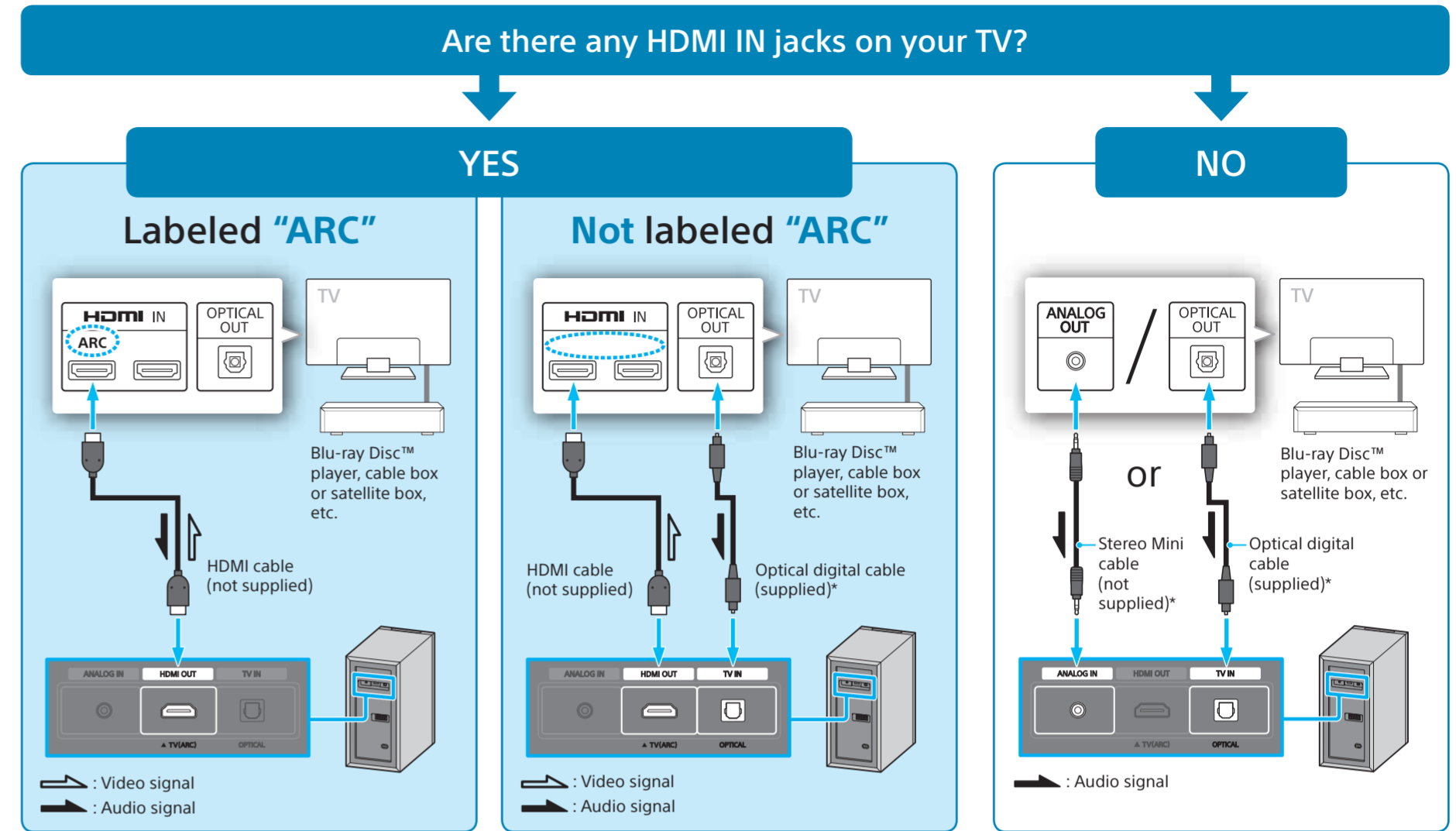
2 Connecting the speakers



Note

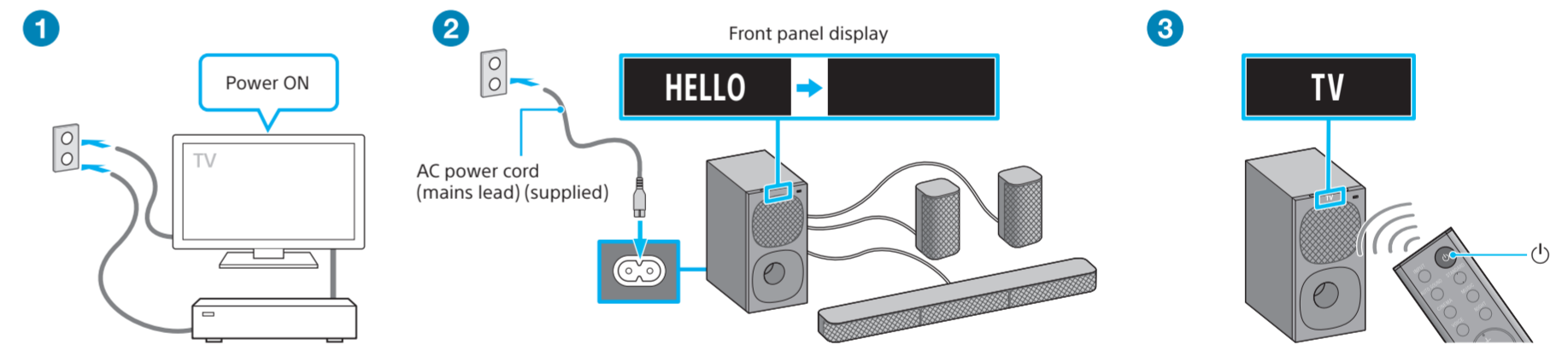
- Connect the speaker cords to the matching color of the SPEAKERS jacks on the rear panel of the subwoofer.

3 Connecting with a TV



* If your TV does not support the ARC (Audio Return Channel) function, connect an optical digital cable (supplied) or a stereo mini cable (not supplied) to listen to the TV sound.

4 Turning on the system



- 1 Turn on the TV.
- 2 Connect the AC power cord (mains lead) (supplied) to the subwoofer, then connect the AC power cord (mains lead) (supplied) to the AC outlet (mains).
The front panel display on the subwoofer lights up.
The remote control of the system does not work until [HELLO] in the front panel display on the subwoofer disappears.
- 3 Press ⏻ (power) on the remote control of the system.
[TV] appears in the front panel display on the subwoofer.

5 Listening to a TV



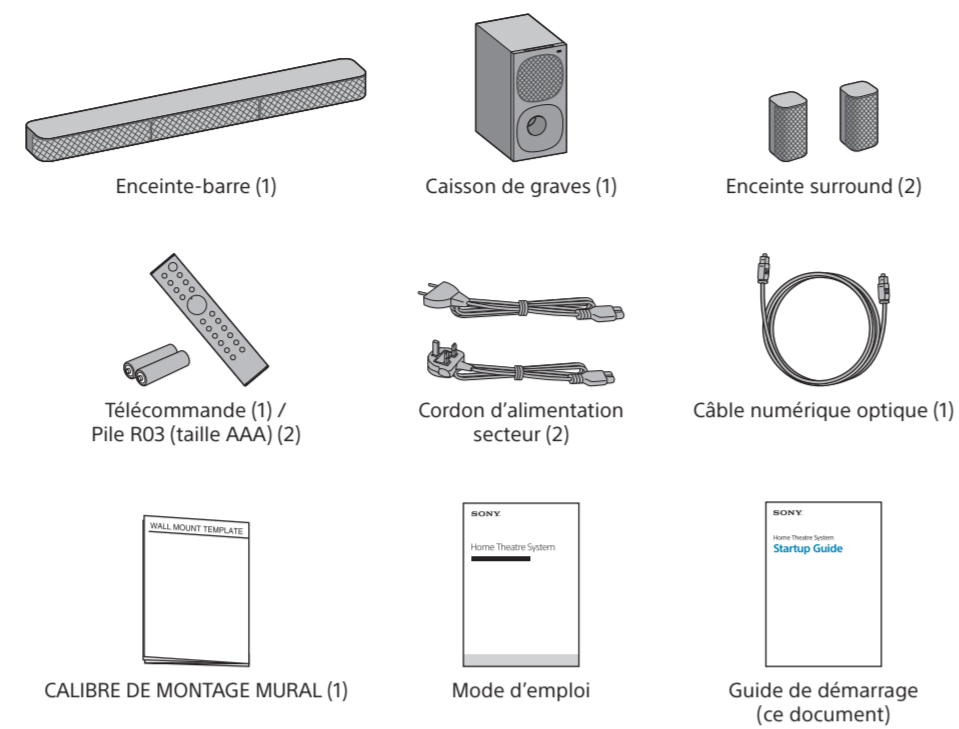
- 1 Press INPUT to select the proper input source according to the cable connecting with a TV.
Input sources to be selected
 - [TV]: Select this when using an HDMI cable or an optical digital cable to connect with a TV.
 - [ANALOG]: Select this when using a stereo mini cable to connect with a TV.
- 2 Select the program you want using the TV remote control.
- 3 Press ⏮ +/- to adjust the system volume and press SW ⏮ +/- to adjust the subwoofer volume.

Note

- Depending on the order in which you turn on the TV and the system, the system may enter muting mode. In this case, turn on the TV first, then the system.

Home Theatre System Guide de démarrage

Contenu de l'emballage

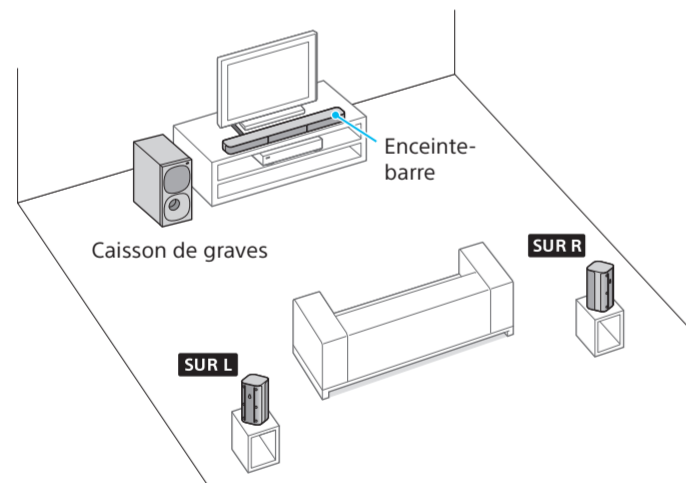


Préparation de la télécommande

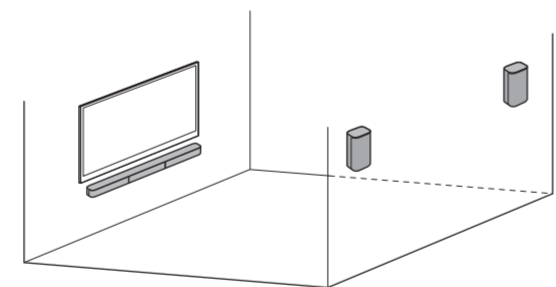


HT-S20R

1 Choix de la position d'installation



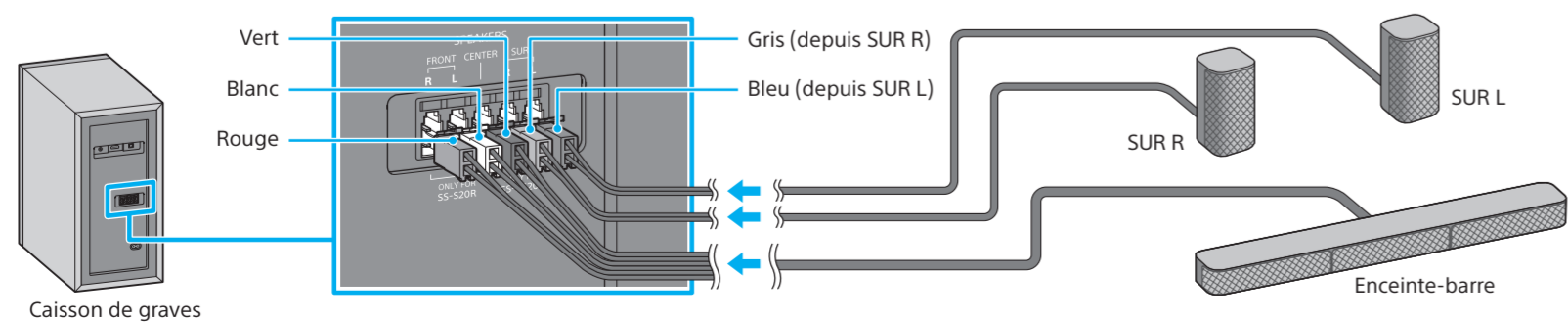
Fixation de l'enceinte-barre et des enceintes surround sur un mur
Pour plus de détails, reportez-vous au mode d'emploi (document séparé).



Remarque

- Débranchez préalablement les cordons d'alimentation secteur du téléviseur et des dispositifs des prises secteur. Les cordons d'alimentation secteur doivent être rebranchés à l'étape 4.
- Placez le caisson de graves à une distance minimale de 5 cm du meuble TV, des murs, etc.
- Vérifiez les étiquettes figurant au bas de chaque enceinte surround afin de les identifier : « SUR L » (gauche) et « SUR R » (droite).

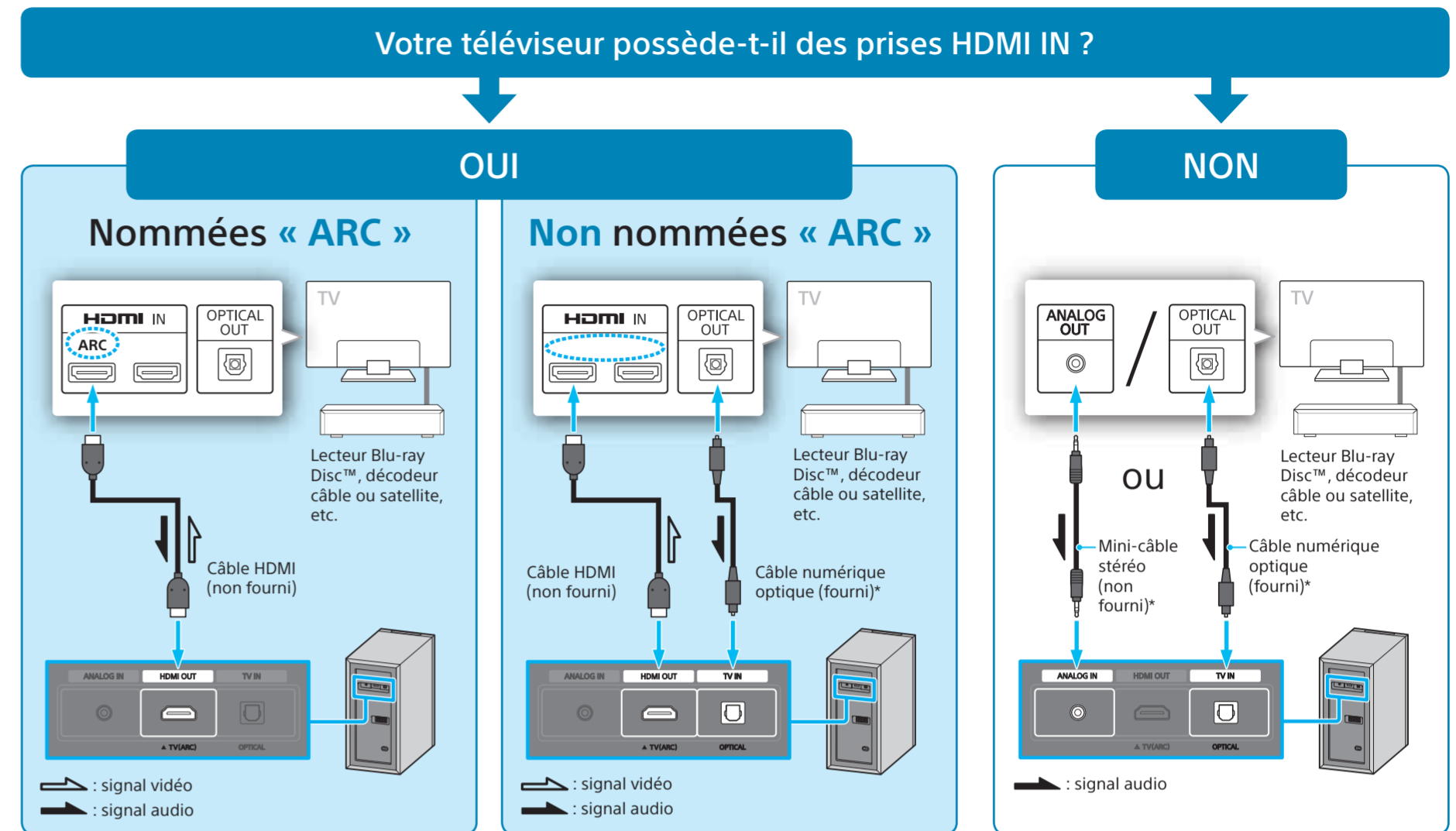
2 Raccordement des enceintes



Remarque

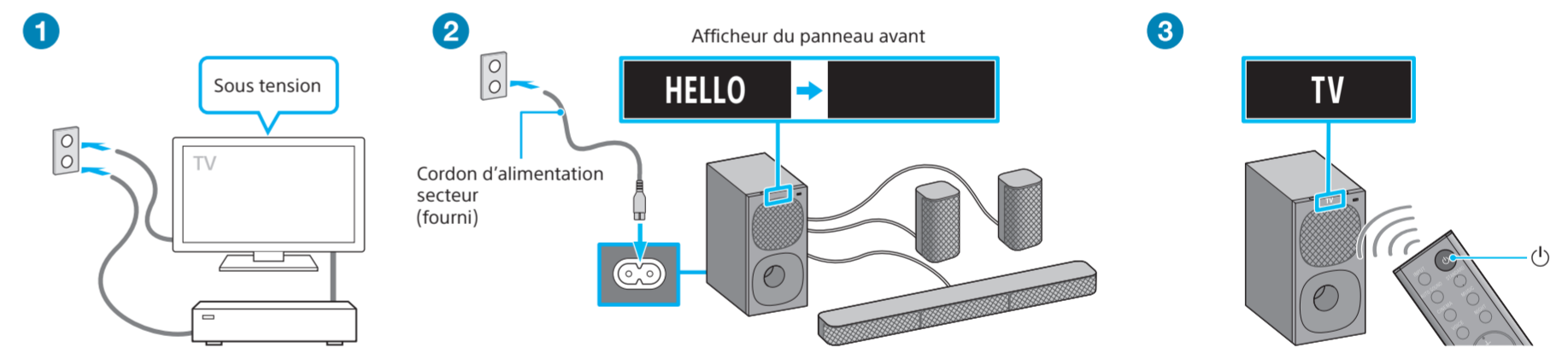
- Raccordez les cordons des enceintes aux prises SPEAKERS des couleurs correspondantes situées sur le panneau arrière du caisson de graves.

3 Raccordement à un téléviseur



* Si votre téléviseur ne prend pas en charge la fonction ARC (Audio Return Channel), raccordez un câble numérique optique (fourni) ou un mini-câble stéréo (non fourni) pour pouvoir entendre le son du téléviseur.

4 Mise sous tension du système



- 1 Mettez le téléviseur sous tension.
- 2 Raccordez le cordon d'alimentation secteur (fourni) au caisson de graves, puis raccordez le cordon d'alimentation secteur (fourni) à la prise secteur. L'afficheur du panneau avant du caisson de graves s'allume. La télécommande du système ne fonctionne pas tant que le message [HELLO] reste affiché sur l'afficheur du panneau avant du caisson de graves.
- 3 Appuyez sur la touche (alimentation) de la télécommande du système. L'indication [TV] apparaît sur l'afficheur du panneau avant du caisson de graves.

5 Écoute du téléviseur



- 1 Appuyez sur INPUT afin de sélectionner la source correspondant au câble du dispositif connecté au téléviseur. Sources à sélectionner :
 - [TV] : sélectionnez cette option lorsque vous utilisez un câble HDMI ou un câble numérique optique pour connecter un téléviseur.
 - [ANALOG] : sélectionnez cette option lorsque vous utilisez un mini-câble stéréo pour connecter un téléviseur.
- 2 Sélectionnez le programme que vous souhaitez regarder en utilisant la télécommande du téléviseur.
- 3 Appuyez sur pour régler le volume du système et appuyez sur pour régler le volume du caisson de graves.

Remarque

- Selon l'ordre dans lequel vous mettez sous tension le téléviseur et le système, ce dernier peut passer en mode Silencieux. Dans ce cas, mettez d'abord le téléviseur sous tension, puis le système.