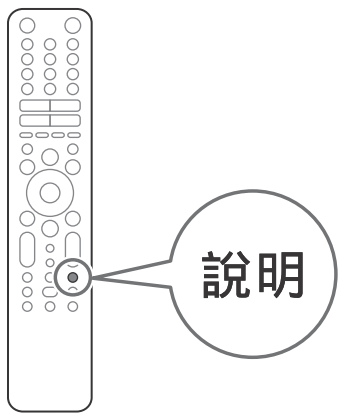




# OLED 顯示器

參考指南



# BRAVIA

XRM-65A90J / 55A90J

## 關於手冊

本 OLED 顯示器附帶以下手冊。請保留這些手冊以供未來參考。

**安裝指南**

- OLED 顯示器安裝和設定。

**參考指南 (本手冊) / 安全檔案**

- 安全資訊、遙控器、故障排除、壁掛式安裝、規格等。

**說明指南**

- 設定、功能、網路連線、故障排除等。
- 說明指南包含所有型號的說明。其中也包含了您的型號所不支援的功能。

您可以使用您的智慧型手機來查閱說明指南。

[https://rd1.sony.net/help/tv/itw1/h\\_tw/](https://rd1.sony.net/help/tv/itw1/h_tw/)

**註**

- 使用 OLED 顯示器之前，請閱讀“安全資訊”。
- 有關其他安全資訊，請閱讀隨附的安全檔案。
- 本 OLED 顯示器的使用說明書內含關於“將 OLED 顯示器安裝至牆上”的說明。
- 安裝指南和本說明書中使用的影像和插圖僅作參考並可能與實際產品不同。

**識別標籤的位置**

OLED 顯示器型號和電源等級的標籤位於 OLED 顯示器背面。

設定菜單如有變更，恕不另行通知。

**重要 - 在使用 Sony 產品之前，請先閱讀終端使用者軟體授權合約。** 若使用您的產品，則表示您接受終端使用者軟體授權合約。您與 Sony 之間的軟體授權合約可在 Sony 網站 (<https://www.sony.net/tv-software-licenses/>) 上線上獲取，也可在您的產品的螢幕上獲取。按遙控器上的 (快速設定)，選擇 [設定] → [系統] → [關於] → [法律資訊] → [注意事項和授權]。

設備名稱: OLED 顯示器						
單元	限用物質及其化學符號					
	鉛 (Pb)	汞 (Hg)	鎘 (Cd)	六價鉻 (Cr <sup>6+</sup> )	多溴聯苯 (PBB)	多溴二苯醚 (PBDE)
電路板	—	○	○	○	○	○
顯示面板	○	○	○	○	○	○
外殼	—	○	○	○	○	○
揚聲器	—	○	○	○	○	○
配件 (例: 遙控器、電源線等)	—	○	○	○	○	○

備考 1. “○”係指該項限用物質之百分比含量未超出百分比含量基準值。  
2. “—”係指該項限用物質為排除項目。

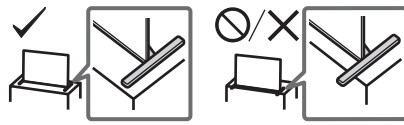
## 安全資訊

### 安裝 / 設定

為了避免火災、觸電或損壞及 (或) 受傷等危險，請遵照下列指示來安裝和使用 OLED 顯示器。

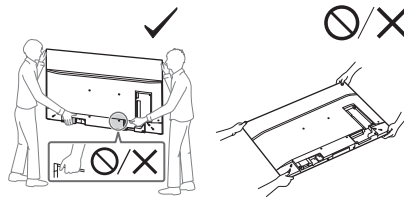
#### 安裝

- 應將 OLED 顯示器安裝在易於插拔的 AC 電源插座附近。
- 將 OLED 顯示器放在一個穩定的平面，以防止墜落和引起個人傷害或財產損壞。
- 將 OLED 顯示器安裝在不會被拉動、推動或打翻的位置。
- 安裝 OLED 顯示器時要滿足 OLED 顯示器的桌面底座沒有從 OLED 顯示器底座 (無附帶) 伸出。如果桌面底座從 OLED 顯示器底座伸出，可能導致 OLED 顯示器傾倒、掉落並導致人身傷害或損壞 OLED 顯示器。



#### 搬動

- 搬動 OLED 顯示器之前，請斷開所有連接的訊號線。
- 搬動 OLED 顯示器之前，卸下支架蓋和端子蓋。
- 運送大型 OLED 顯示器時需要至少兩個人。
- 用手搬動 OLED 顯示器時，請如下圖所示抓握。請勿對面板以及螢幕周圍的框邊施加壓力。



- 處理或安裝 OLED 顯示器時，握住側部，不要將其平放。

- 搬動 OLED 顯示器時，請勿使其受到搖晃或過度震動。
- 搬動 OLED 顯示器以進行維修或移動時，請使用原有的紙箱和包裝材料進行包裝。

## 保護 OLED 顯示器螢幕 (OLED 顯示器)

### 保護螢幕避免損壞的預防措施

#### 影像殘留

OLED 顯示器由於採用的原料特性，容易發生影像殘留 (燒入)。如果影像重複顯示在螢幕的相同位置，或顯示過長時間，可能發生影像殘留。這不是 OLED 顯示器故障。請避免顯示可能造成影像殘留的影像。

#### 下列是可能造成影像殘留的影像範例：

- 在螢幕頂端與底部，及 / 或左側與右側會顯示黑色長條的內容。(例如，按照原比例在顯示器上播放、4:3 畫面、標準定義)
- 靜態影像，例如照片。
- 在螢幕某些部份可能顯示靜態內容的遊戲。
- 螢幕上的選單、節目指南、頻道標誌等。
- 來自於應用程式的靜態內容。
- 螢幕上的跑馬燈，例如用於新聞與標題。

#### 若要降低影像殘留的風險：

- Sony 建議您按下遙控器或 OLED 顯示器上的電源按鈕，以正常方式來關閉 OLED 顯示器。
- 變更 [寬螢幕模式] 以填滿螢幕，消除黑色長條。請選擇 [4:3 顯示模式] 之外的 [寬螢幕模式]。
- 按下 按鈕，關閉 OSD (螢幕顯示)，並關閉所連接設備產生的選單。如需詳細資料，請參閱所連接設備的使用說明書。
- 避免在螢幕的任何部份以明亮的色彩 (包括白色) 顯示靜態影像、時鐘或標誌。
- 視環境條件來設定畫面設定。在家庭中使用，以及觀賞經常顯示電視台標誌等的內容時，建議採用標準畫面。

OLED 顯示器具備下列功能以協助降低 / 預防影像殘留。

#### 面板更新

面板更新將調整面板的一致性。可以執行面板更新，只有在影像殘留非常明顯時才可以使用面板更新。

#### 注意事項：

- 面板更新功能可能會影響面板。不要一年執行超過一次面板更新，因為可能會影響面板的可用壽命。
- 面板更新約需一小時完成。
- 在面板更新期間，螢幕上可能顯示一條白線，這不是 OLED 顯示器故障。
- 只有房間溫度介於 10 °C 與 40 °C 之間，才會執行面板更新。

#### 像素位移

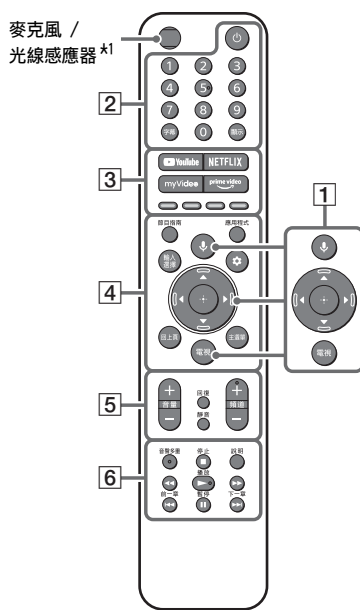
自動移動螢幕上的影像，以避免影像殘留。

#### 其他功能

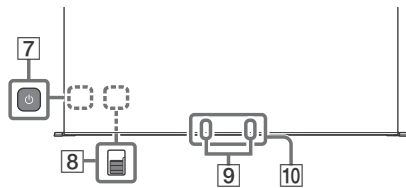
螢幕顯示靜止影像、時鐘、明亮色彩或標誌等時，亮度會自動降低。

## 遙控器和 OLED 顯示器

遙控器外形、按鈕的佈局、可用性與功能視您的區域 / 國家 / 型號 / 設定而可能略有不同。



- (麥克風) / (Google 助理)：使用 Google 助理 \*2\*3 或語音搜尋 \*3。想要獲取 OLED 顯示器控制方法的提示，請按下遙控器上的麥克風按鈕，說出“語音提示”一詞。\*2  
：在螢幕選單導航和選擇上。  
**電視**：切換為輸入。
- (電源)  
**數字按鈕**  
**字幕**  
**顯示**：顯示資訊。
- YouTube™ / NETFLIX / myVideo / Prime Video / **顏色按鈕**
- 節目指南**：顯示有線 / 衛星機上盒 \*4 的數位節目指南。  
**應用程式**  
**輸入選擇**：顯示並選擇輸入來源等。  
 (快速設定)：顯示快速設定。  
**回上頁**  
**主選單**
- 音量 +/-**  
**回復**  
**靜音 \*5**  
**頻道 +/-**
- 音響多重**  
 **說明**：顯示說明選單。



- (電源)
- 內建麥克風開關**：開啟 / 關閉內建麥克風。(可以透過卸下側面蓋找到它)
- 內建麥克風 \*2\*3\*6**：要啟用內建麥克風，請按遙控器上的麥克風按鈕，並按照螢幕上的說明進行操作。
- 遙控感應器 / 環境光線感應器 / LED**

- \*1 當光線感應器檢測到環境光線不足時，遙控器背光源將亮起。背光源的自動照明可以關閉。
- \*2 僅限受限區域 / 國家 / 型號 / 語言。
- \*3 使用 Google 助理或語音搜尋需要網路連線。
- \*4 需要進行 [有線 / 衛星機上盒設定]。
- \*5 按住 靜音可使用無障礙捷徑。
- \*6 啟用內建麥克風後，因為它始終在收音，耗電量會增加。

## 將 OLED 顯示器安裝至牆上

使用選購的壁掛式支架 (SU-WL850 或 SU-WL450)\* (未提供)

#### 致客戶：

基於保護產品和安全考量，Sony 強烈建議務必委由 Sony 經銷商或經授權的承包商進行 OLED 顯示器的安裝。請勿試圖自行安裝。

#### 致 Sony 經銷商和承包商：

請在安裝、定期維修和檢查本產品時特別注意安全。

#### 壁掛式支架安裝資訊

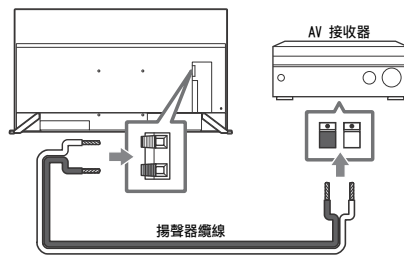
有關壁掛式支架安裝的說明，請參閱您 OLED 顯示器型號的產品頁上的安裝訊息 (壁掛式支架)。

- <https://www.sony-asia.com/support>
- 請遵循您的型號適用的壁掛式支架隨附的說明手冊。安裝此 OLED 顯示器，尤其是在確定牆壁強度是否能夠支撐 OLED 顯示器重量方面，需要足夠的專業知識。
- Sony 對因不當操作或不正確安裝所造成的任何損壞或傷害概不負責。
- 僅可由合格的維修人員執行掛壁安裝。
- 為了安全起見，強烈建議您使用 Sony 配件，包括：
  - 壁掛式支架 SU-WL850
  - 壁掛式支架 SU-WL450

## 將 OLED 顯示器作為中心揚聲器使用

#### 註

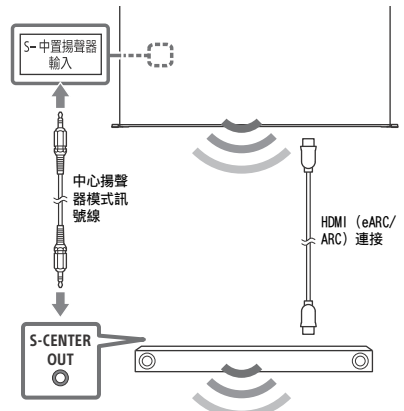
- 連接纜線之前，請斷開 OLED 顯示器和 AV 接收器的 AC 電源線連接。



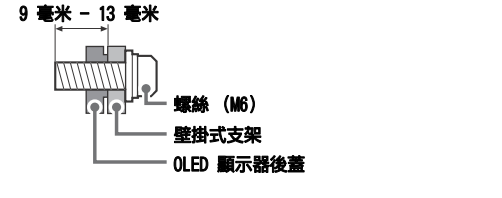
## 將 OLED 顯示器作為音訊系統的一部分使用

#### 註

- 連接纜線之前，請斷開 OLED 顯示器和 AV 接收器的 AC 電源線連接。
- 如需詳細資料，請參閱帶有 S-CENTER OUT 端子的音訊系統使用說明書。



- 將壁掛式支架安裝於 OLED 顯示器上時，務必使用隨附於 OLED 顯示器的螺絲（僅適用於 SU-WL850）。將壁掛式支架安裝於 OLED 顯示器上時，務必使用隨附於壁掛式支架的螺絲（SU-WL850 除外）。如圖所示，隨附螺絲的尺寸從壁掛式支架安裝表面起算。螺絲的直徑和長度會因為壁掛式支架的型號而有所不同。使用隨附螺絲以外的螺絲可能會造成 OLED 顯示器內部損壞或掉落等。



- 在準備好安裝桌面底座之前，請務必將沒有使用的螺絲和桌面底座放置在安全的地方。確保螺絲遠離兒童。

\* 僅限受限區域 / 國家 / 型號。

## 故障排除

以下問題的一般故障排除：黑螢幕、沒有聲音、凍結畫面、OLED 顯示器沒有反應或網路斷線，請依照以下步驟操作。

**1** 按住遙控器上的電源按鈕五秒鐘左右，重新啟動 OLED 顯示器。OLED 顯示器將重新啟動。如果 OLED 顯示器未恢復正常，請嘗試拔下 AC 電源線，然後按下並鬆開 OLED 顯示器上的電源按鈕。等待兩分鐘，再插入 AC 電源線。或者按住 OLED 顯示器上的電源按鈕約四十秒鐘，直到 OLED 顯示器關閉。

**2** 請按遙控器上的**說明**以參閱說明選單。

**3** 將 OLED 顯示器連接至網路，然後執行軟體更新。Sony 持續更新 OLED 顯示器軟體。軟體更新會提供新功能和性能改善。

**4** 造訪 Sony 服務網站（本手冊末尾提供的資訊）。

**在插入 OLED 顯示器時，即使按遙控器或 OLED 顯示器上的電源按鈕，OLED 顯示器也可能在一定時間不能開啟。**系統初始化需要一定時間。等待大約一分鐘，然後再次操作。

**遙控器無效。**

- 更換電池。

**忘記家長鎖定的密碼。**

- PIN 碼輸入 9999，然後輸入新的 PIN 碼。

**觀賞 OLED 顯示器時螢幕變得較暗。**

- 如果影像全部或部分保持靜止，則螢幕亮度會逐漸降低以防影像殘留。這不是 OLED 顯示器故障。

**您關切影像殘留問題。**

如果相同影像重複顯示，或顯示過長時間，可能發生影像殘留。為了減少影像殘留，建議您透過按遙控器或 OLED 顯示器上的電源按鈕正常關閉 OLED 顯示器。

**註**

- 只有在影像殘留非常明顯時，才執行面板更新。避免一年執行超過一次面板更新，因為可能會影響面板的可用壽命。
- 含有時鐘、標誌與明亮色彩（包括白色）的影像容易造成影像殘留。請避免長時間顯示這些類型的影像，否則可能發生影像殘留。

**螢幕上出現白色線。**

- 面板更新已執行。在面板更新期間，螢幕上可能顯示一條白線。這不是 OLED 顯示器故障。OLED 顯示器電源關閉之後面板更新就會開始，約需一小時完成。

**顯示 [ 面板更新未完成 ... ] 訊息。**

當 i) 啟動 OLED 顯示器時，ii) 拔下 AC 電源線，或者 iii) 在面板更新期間室內溫度超出 10 °C 和 40 °C 的範圍，面板更新未完成。在面板更新時，請避免上述三種情況。

## 規格

### 系統

面板系統：OLED（有機發光二極體）面板
彩色系統：NTSC/PAL/SECAM/NTSC4.43
聲音輸出：20 W + 20 W + 10 W + 10 W
無線技術
IEEE 802.11a/b/g/n/ac 協定
藍牙® 4.2 版

### 輸入 / 輸出插孔

視訊輸入 / S- 中置揚聲器輸入
視訊 / 音訊輸入（迷你插孔）
S- 中置揚聲器輸入（迷你插孔）
HDMI 輸入 1/2/3/4（HDCP 2.3 相容）
**視訊：**
4096 × 2160p (60 Hz)<sup>\*1+2</sup>，4096 × 2160p (24 Hz)<sup>\*1</sup>，3840 × 2160p (60 Hz)<sup>\*2</sup>，3840 × 2160p (24, 30 Hz)，1080p (30, 60, 120 Hz)，1080/24p，1080i (60 Hz)，720p (30, 60 Hz)，720/24p，480p，PC 格式<sup>\*3</sup>
3840 × 2160p (120 Hz)<sup>\*2+4</sup>
**音訊：**
eARC（Enhanced Audio Return Channel）模式
有關詳情，請參閱線上說明指南。
eARC 模式除外
5.1 聲道線性 PCM: 32/44.1/48/88.2/96/176.4/192 kHz 16/20/24 位元，Dolby Audio, Dolby Atmos, DTS
eARC/ARC（Enhanced Audio Return Channel/Audio Return Channel）（僅限 HDMI 輸入 3）<sup>\*5</sup>
eARC 模式
有關詳情，請參閱線上說明指南。
ARC 模式
雙聲道線性 PCM: 48 kHz 16 位元，Dolby Audio, Dolby Atmos, DTS
光纖數位聲音輸出
數位光纖插孔（雙聲道線性 PCM: 48 kHz 16 位元，Dolby Audio, DTS）

Ⓞ（立體聲迷你插孔）

耳機

- 1, 2, 3
USB 端子 1 和 2 支援高速 USB（USB 2.0）
USB 端子 3 支援超速 USB（USB 3.1 Gen 1）

LAN

10BASE-T/100BASE-TX 接頭（視網路的作業環境而定，連線速度可能不同。無法保證通訊率和通訊品質。）

中置揚聲器輸入

中置揚聲器輸入端子

### 電源和其他規格

電源需求
110 V AC, 60 Hz
螢幕尺寸（對角測量）（大約）
XRM-65A90J: 65 英寸 / 163.9 公分
XRM-55A90J: 55 英寸 / 138.8 公分

耗電量
XRM-65A90J: 510 W
XRM-55A90J: 377 W
待機耗電量<sup>\*6+7</sup>
0.5 W
顯示解析度（水平 × 垂直）（畫素）
3840 × 2160

額定輸出
500 毫安培（對於 USB 1/2），900 毫安培（對於 USB 3）

### 尺寸（大約）（寬 × 高 × 深）（毫米）

包含顯示器底座
標準位置：
XRM-65A90J: 1502 × 834 × 317
XRM-55A90J: 1282 × 709 × 317
主動式揚聲器系統位置：
XRM-65A90J: 1444 × 902 × 317
XRM-55A90J: 1223 × 776 × 317

不含顯示器底座
XRM-65A90J: 1444 × 833 × 41
XRM-55A90J: 1223 × 709 × 41

### 底座寬度（大約）（毫米）

標準位置：
XRM-65A90J: 1502
XRM-55A90J: 1282
主動式揚聲器系統位置：
XRM-65A90J: 1365
XRM-55A90J: 1150

### 重量（大約）（公斤）

包含顯示器底座
XRM-65A90J: 24.6
XRM-55A90J: 20.3
不含顯示器底座
XRM-65A90J: 22.5
XRM-55A90J: 18.6

### 其他

選用的配件

壁掛式支架: SU-WL850 / SU-WL450

操作溫度: 0 °C – 40 °C

操作濕度: 10 % – 80 % 相對濕度（非冷凝）

- x1 當輸入 4096 × 2160p 且 [ 寬螢幕模式 ] 設為 [ 正常模式 ] 時，解析度將顯示為 3840 × 2160p。要顯示 4096 × 2160p，請將 [ 寬螢幕模式 ] 設定設為 [ 全螢幕模式 1 ] 或 [ 全螢幕模式 2 ]。
- x2 請參閱螢幕菜單設定 [HDMI 訊號格式]。
- x3 有關詳情，請參閱線上說明指南。
- x4 僅限 HDMI 輸入 3 & 4。使用 Ultra High Speed HDMI Cable 進行連接。
- x5 將您的音訊系統連接至 HDMI 輸入 3 以傳送 OLED 顯示器音訊至您的音訊系統。
- x6 OLED 顯示器完成必要的內部處理程序之後會達到指定的待機電力。
- x7 在 OLED 顯示器連接網路時，待機耗電量會增加。

**註**

- 選購配件依各國家 / 地區 / 機型 / 庫存而定。
- 設計和規格如有變更，恕不另行通知。
- 使用 Google 助理時，可能需要訂購服務和應用程式，並可能新增適用的條款、條件和 / 或費用。
- 可用功能或會因不同的連接設備而異。在某些情況下即使執行了上述操作，也可能會以不同的方式工作或根本不工作。

#### 商標資訊

- HDMI、HDMI 高畫質多媒體介面及 HDMI 標誌為 HDMI Licensing Administrator, Inc. 在美國及其他國家的商標或註冊商標。
- Dolby、杜比、Dolby Vision、Dolby Atmos、Dolby Audio、和雙 D 符號是杜比實驗室特許公司的商標。本產品經過杜比實驗室的許可而製造。未公佈的機密作品。版權所有 © 1992–2020 杜比實驗室。保留所有權利。
- Gracenote、Gracenote 標誌和標誌字型、“Powered by Gracenote” 標誌是 Gracenote, Inc. 在美國和 / 或其他國家的註冊商標或商標。
- Google TV 和其他相關標誌均為 Google LLC 的商標。
- 有關 DTS 專利，請參閱 http://patents.dts.com。由 DTS, Inc. 授權製造。DTS、Digital Surround、以及 DTS 標誌是 DTS, Inc. 在美國和其他國家的註冊商標或商標。© 2020 DTS, Inc. 保留所有權利。
- Netflix 是 Netflix, Inc. 的註冊商標。
- TUXERA 是 Tuxera Inc. 在美國與其他國家的註冊商標。
- 所有其他商標屬於其各自的所有者。



商品名稱：	OLED 顯示器
型號：	XRM-65A90J XRM-55A90J
額定電壓：	110 V ~
額定頻率：	60 Hz
消耗功率：	XRM-65A90J (510 W) XRM-55A90J (377 W)
製造年份：	如機體上標示
製造號碼：	如機體上標示
商品原產地：	日本
委製廠商：	Sony Corporation
進口商：	台灣索尼股份有限公司
地址：	台北市中山北路二段 42 號 5 樓

Sony 客服中心 客服諮詢電話： 4499111 （行動電話撥打請加 02） 海外來電請撥： 886-2-77140021 服務網頁 <a href="https://www.sony.com.tw/service/">https://www.sony.com.tw/service/</a>
--

