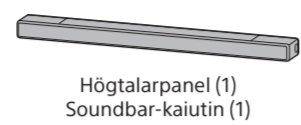


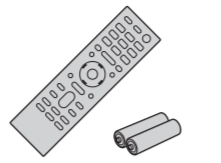


Vad finns i lådan  
Laatikon sisältö

SE  
FI



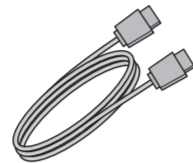
Högtalarpanel (1)  
Soundbar-kaiutin (1)



Fjärrkontroll (1) /  
R03-batteri (storlek AAA) (2)  
Kaukosäädin (1) /  
R03-paristo (koko AAA) (2)



Nätkabel (1)  
(formen på kontakten skiljer sig åt beroende på länder/områden)  
Verkköjohto (1)  
(Pistokkeen muoto vaihtelee maittain/alueittain)



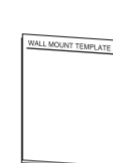
HDMI-kabel\* (1)  
HDMI-kaapeli\* (1)



Kabel för centerhögtalare-läge för TV (1)  
Television keskimmäisen kaiuttimen tilan kaapeli (1)



Väggmonteringsstöd (2) /  
skruv (2)  
Seinäasennuskiinnike (2) /  
Ruuvi (2)



MALL FÖR VÄGGMONTERING (1)  
SEINÄKIINNITYSMALLI (1)



Bruksanvisning  
Käyttöohjeet

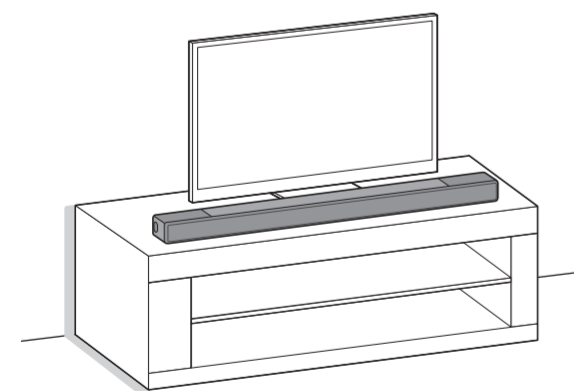


Startguide (det här dokumentet)  
Aloitusopas (tämä asiakirja)

\* Stöd för överföring av 4K/8K-innehåll.  
\* Tukee 4K/8K-sisällön lähetyksiä.

1 Välj en installationsmetod  
Valitse asennusmenetelmä

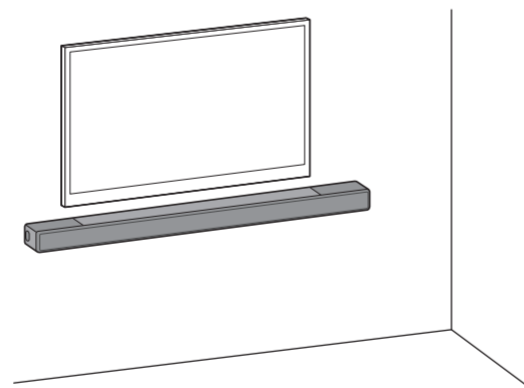
Installera på en hylla/ett stativ  
Asennus hyllylle/jalustalle



- Obs!**
- Koppla från nätkablarna till TV:n och AV-enheter från nätuttagen innan du ansluter högtalarsystemet. Anslut dem igen efter steg 3.
  - Placera inte något metallföremål i närheten av högtalarsystemet. Trådlösa funktioner kan bli instabila.
  - Täck inte för högtalarens ovsida. Det kan avbryta ljudutmatningen från högtalarens ovsida.
  - Det finns ventilationsöppningar på högtalarens baksida. Placera högtalaren med ett avstånd på cirka 10 mm eller mer från en vägg.

Montera på en vägg  
Detaljerad information finns i bruksanvisningen (separat dokument).

Asennus seinälle  
Lisätietoja on annettu käyttöohjeissa (erillinen asiakirja).



eller  
tai

- Huomautus**
- Irrota TV:n ja AV-laitteiden verkköjohdot pistorasiasta ennen kaiutinjärjestelmän liittämistä. Liitä ne takaisin kohdan 3 jälkeen.
  - Älä aseta metalliesineitä kaiutinjärjestelmän lähelle. Langattomat toiminnot voivat muuttua epävakaisiksi.
  - Älä peitä kaiuttimen yläosaa. Se saattaa keskeyttää äänentoiston kaiuttimen yläosasta.
  - Kaiuttimen takana on tuuletusaukkoja. Aseta kaiutin vähintään 10 mm:n päähän TV:stä tai seinästä.

Installera subwoofer (tillval) och/eller bakre högtalare

Genomför inställningen av högtalarsystemet genom att följa denna startguide. Anslut sedan högtalarna (tillval) till högtalarsystemet genom att se bruksanvisningen som medföljer högtalarna (tillval).

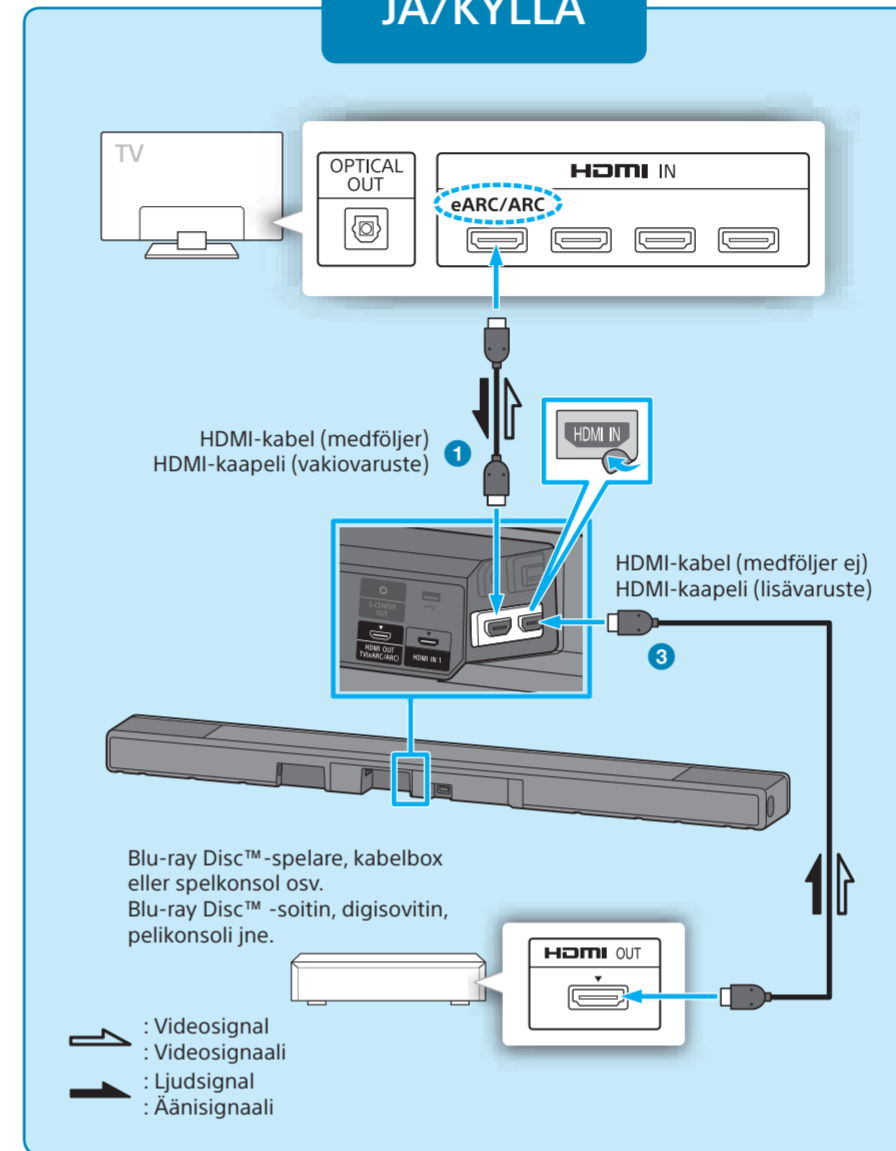
Valinnaisen subwooferin ja/tai takakaiuttimen asentaminen

Viimeistele kaiutinjärjestelmän asennus tämän aloitusoppaan mukaisesti. Liitä sitten valinnaiset kaiuttimet kaiutinjärjestelmään niiden mukana toimitettujen käyttöohjeiden mukaisesti.

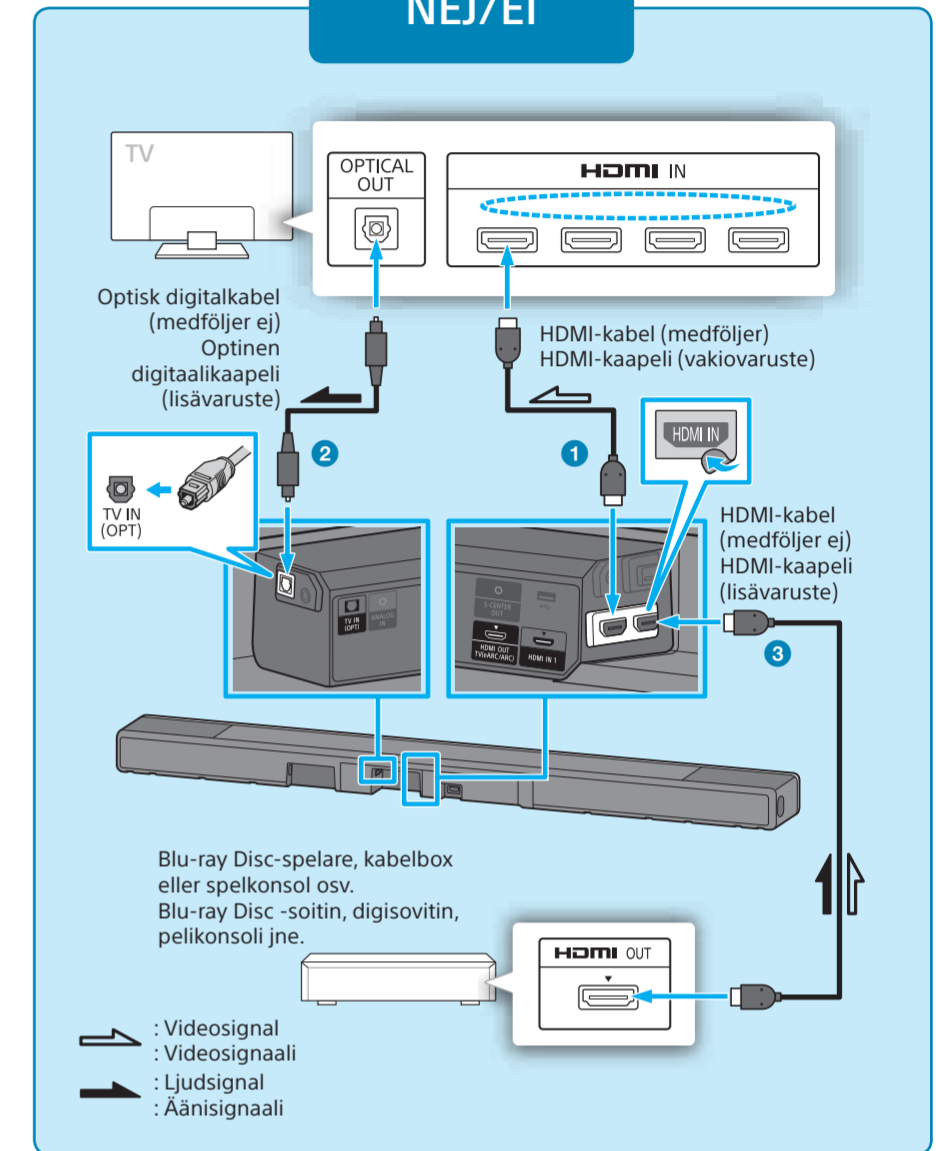
2 Ansluta en TV och annan enhet  
Liitä TV ja muut laitteet

Finns det något HDMI IN-uttag märkt "eARC" eller "ARC" på din TV?  
Onko TV:ssä HDMI IN -liitäntää, joka on merkitty "eARC" tai "ARC"?

JA/KYLLÄ



NEJ/EI



- 1 Anslut HDMI-kabeln (medföljer) till HDMI OUT-uttaget på högtalarsystemet och HDMI IN-uttaget på din TV.  
Om din TV har S-CENTER SPEAKER IN-uttaget ansluter du S-CENTER SPEAKER IN-uttaget på din TV till S-CENTER OUT-uttaget på högtalarsystemet genom att använda kabeln för centerhögtalare-läge för TV (medföljer).
- 2 När din TV inte har ett HDMI IN-uttag märkt "eARC" eller "ARC" ska du använda en optisk digitalkabel (medföljer ej) för att ansluta ett optiskt uttag på din TV till TV IN (OPT)-uttaget på högtalarsystemet.  
Inget ljud matas ut från TV:n om TV:n och högtalarsystemet endast är anslutna via HDMI-kabeln.
- 3 Anslut en HDMI-kabel (medföljer ej) till HDMI OUT-uttaget på en annan enhet (en Blu-ray Disc-spelare, kabelbox, spelkonsol osv.) och HDMI IN-uttaget på högtalarsystemet.  
Du kan lyssna på högkvalitativt ljud genom att spela ljudformat som t.ex. Dolby Atmos-Dolby TrueHD eller DTS:X.  
Om din TV är kompatibel med eARC-funktionen kan du lyssna på högkvalitativt ljud genom att ansluta en annan enhet till HDMI IN-uttaget på TV:n och aktivera TV:ns eARC-funktion.

- Obs!**
- Se till så att kontaktarna är ordentligt anslutna.
  - Kontrollera formen på den optiska digitalkabelns kontakter och uttagen på TV:n och högtalarsystemet. Sätt i kontaktarna vända åt rätt håll i uttagen. Om du tvingar in kontaktarna felvänt finns det risk att kontaktarna och uttagen skadas.

- Tips**
- Välj lämplig HDMI-kabel och [HDMI Signal Format]-inställning enligt videoformatsutmatningen från enheten som är ansluten till högtalarsystemet. Mer information finns i Hjälpguiden.
  - När du ansluter högtalarsystemet till en enhet med stöd för 8K-videoformat, se "Ansluta en AV-enhet som är kompatibel med 8K-videoformat" i bruksanvisningen (separat dokument).

- 1 Liitä HDMI-kaapeli (vakiovaruste) kaiutinjärjestelmän HDMI OUT -liitäntään ja TV:n HDMI IN -liitäntään.  
Jos TV:ssä on S-CENTER SPEAKER IN -liitäntä, liitä TV:n S-CENTER SPEAKER IN -liitäntä kaiutinjärjestelmän S-CENTER OUT -liitäntään television keskimmäisen kaiuttimen tilan kaapelilla (vakiovaruste).
- 2 Jos TV:ssä ei ole merkinnällä "eARC" tai "ARC" varustettua HDMI IN -liitäntää, käytä digitaalista optista kaapelia (lisävaruste) TV:n optisen lähtöliitäntään liittämiseksi kaiutinjärjestelmän TV IN (OPT) -liitäntään.  
Ääntä ei toisteta TV:stä, jos TV ja kaiutinjärjestelmä on kytketty pelkästään HDMI-kaapelilla.
- 3 Liitä HDMI-kaapeli (lisävaruste) toisen laitteen (Blu-ray Disc -soitin, digisovitin, pelikonsoli jne.) HDMI OUT -liitäntään ja kaiutinjärjestelmän HDMI IN -liitäntään.  
Voit kuunnella korkealaatuista ääntä toistamalla äänimuotoja kuten Dolby Atmos-Dolby TrueHD ja DTS:X.  
Jos TV on yhteensopiva eARC-toiminnon kanssa, voit kuunnella korkealaatuista ääntä liittämällä toisen laitteen TV:n HDMI IN -liitäntään ja ottamalla TV:n eARC-toiminnon.

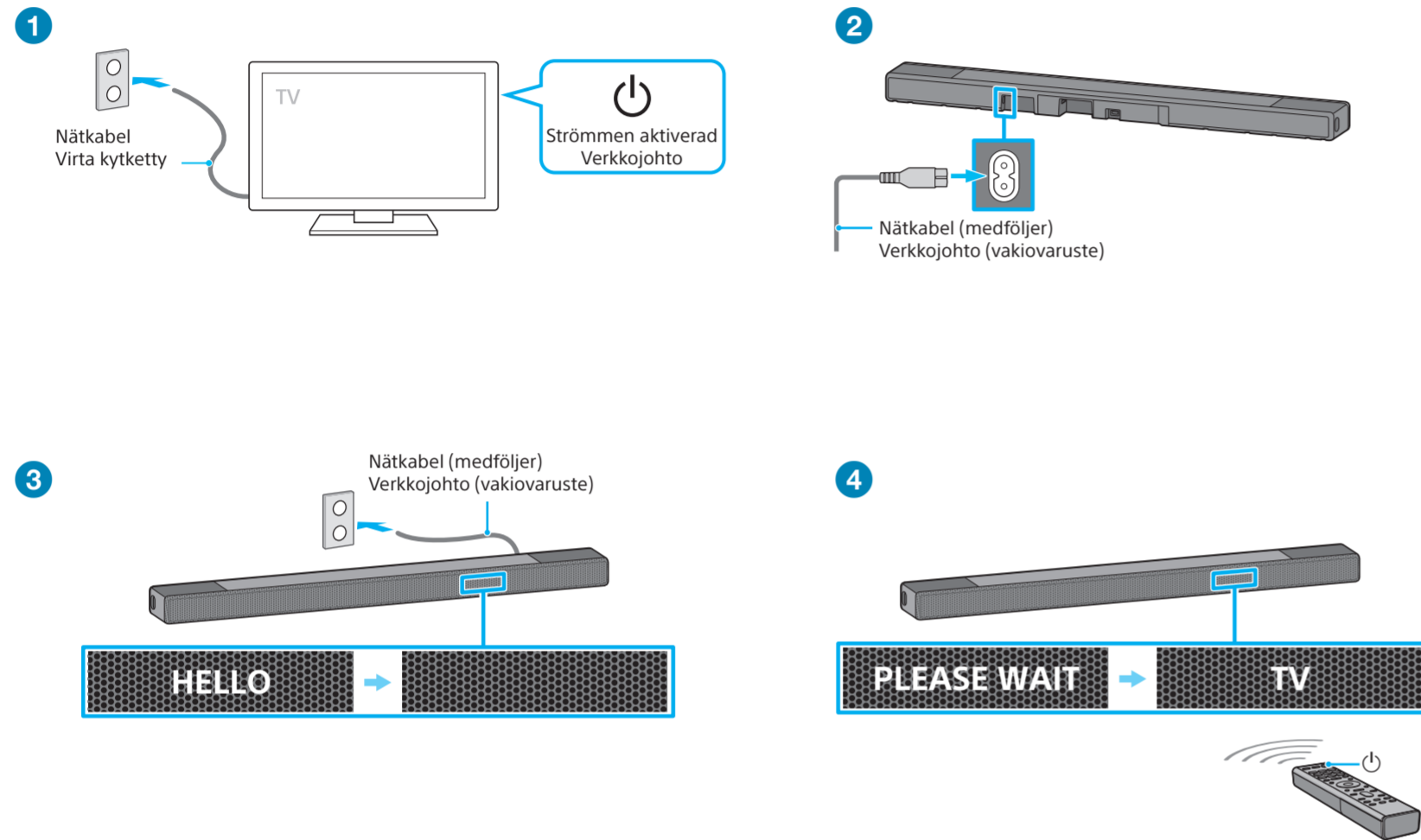
- Huomautus**
- Varmista, että liittimet ovat kunnolla paikallaan.
  - Tarkista digitaalisen optisen kaapelin liittimien ja TV:n ja kaiutinjärjestelmän liittäntöjen muoto. Työnä liittimet liitännöihin oikeassa suunnassa. Jos liittimet työnnetään paikalleen väkisin väärässä suunnassa, liittimet ja liitännät voivat vahingoittua.

- Vihje**
- Valitse sopiva HDMI-kaapeli ja [HDMI Signal Format] -asetus kaiutinjärjestelmään liitetyistä laitteista toistettavien videomuotojen mukaan. Lisätietoja on annettu käyttöoppaassa.
  - Kun liität kaiutinjärjestelmän 8K-videomuotoa tukevaan laitteeseen, katso käyttöohjeiden (erillinen asiakirja) kohta "8K-videomuodon kanssa yhteensopivan AV-laitteen liittäminen".

### 3 Ställa in fjärrkontrollen Aseta kaukosäädin

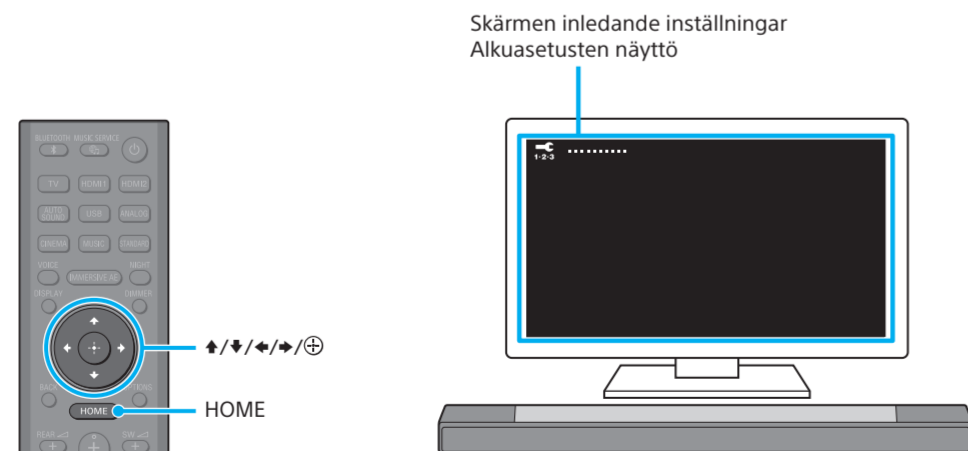


### 4 Starta TV:n och högtalarsystemet Kytke virta TV:hen ja järjestelmään



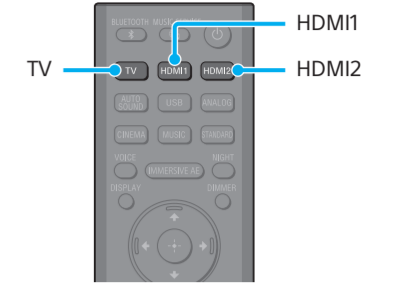
- 1 Anslut TV:ns nätkabel till vägguttaget.
  - 2 Anslut nätkabeln till högtalarpanelens nätingång.
  - 3 Anslut nätkabeln till vägguttaget. Högtalarsystemets fjärrkontroll fungerar inte förrän [HELLO] i frontpanelens teckenfönster på högtalarsystemet försvinner.
  - 4 Tryck på (strömbrytaren) på högtalarsystemets fjärrkontroll. När högtalarsystemet slås på visas [TV] i frontpanelens teckenfönster.
- 1 Liitä TV:n verkkojohto pistorasiaan.
  - 2 Liitä verkkojohto soundbar-kaiuttimen AC-tuloliitäntään.
  - 3 Liitä verkkojohto pistorasiaan. Kaiutinjärjestelmän kaukosäädin ei toimi, ennen kuin [HELLO] häviää järjestelmän etupaneelin näytöstä.
  - 4 Paina (virta) kaiutinjärjestelmän kaukosäätimessä. Kun kaiutinjärjestelmä käynnistyy, [TV] tulee näkyviin etupaneelin näytössä.

### 5 Utföra inledande inställningar Tee alkuasetukset



- 1 Tryck på HOME för att utföra inledande inställningar.
  - 2 Tryck på (home) och (back) för att välja ett alternativ genom att följa instruktionerna på skärmen.
  - 3 När [Setup is complete.] visas väljer du [Finish].
- 1 Aloita alkuasetusten tekeminen painamalla HOME.
  - 2 Paina (home) ja (back) kohteen valitsemiseksi noudattamalla näyttöön tulevia ohjeita.
  - 3 Kun [Setup is complete.] tulee näkyviin, valitse [Finish].

### 6 Lyssna på ljud Äänen kuunteleminen



#### Lyssna på ljudet från TV:n

- 1 Välj önskad ingång till TV:n med hjälp av TV:ns fjärrkontroll. Skärmen växlar till skärmen för vald ingång och TV-ljudet matas ut från högtalarsystemet. Om [TV] inte visas i frontpanelens teckenfönster på högtalarsystemet, trycker du på TV på fjärrkontrollen till högtalarsystemet för att välja TV-ingången. [TV] visas i frontpanelens teckenfönster på högtalarsystemet.

#### Lyssna på ljudet från en enhet som är ansluten till HDMI IN-uttaget på högtalarsystemet

- 1 Starta den anslutna enheten. Använd sedan TV:ns fjärrkontroll för att ändra TV-ingången till HDMI IN-uttaget till vilket högtalarsystemet är anslutet.
- 2 Tryck på HDMI1 eller HDMI2 på fjärrkontrollen till högtalarsystemet för att växla till HDMI-ingång. [HDMI1] eller [HDMI2] visas i frontpanelens teckenfönster på högtalarsystemet och ljudet från ansluten enhet matas ut från högtalarsystemet.

#### Obs!

- Det kan hända att ljudet stängs av på högtalarsystemet och [MUTING] visas i frontpanelens teckenfönster på högtalarsystemet, beroende på i vilken ordning du startar TV:n och högtalarsystemet. Om detta sker slår du först på TV:n och sedan högtalarsystemet.
- Om du väljer "JA" under "2 Anslut en TV och annan enhet" ska du aktivera kontroll för HDMI-funktionen på TV:n. Annars sker ingen utmatning av TV-ljudet från högtalarsystemet.

#### TV:n äänen kuunteleminen

- 1 Valitse haluttu TV:n tuloliitäntä TV:n kaukosäätimellä. Näyttö vaihtuu valitun tulon näyttöön ja TV:n ääni toistetaan kaiutinjärjestelmästä. Jos [TV] ei tule näkyviin kaiutinjärjestelmän etupaneelin näyttöön, valitse TV-tulo painamalla TV toistuvasti järjestelmän kaukosäätimestä. [TV] näytetään kaiutinjärjestelmän etupaneelin näytössä.

#### Kaiutinjärjestelmän HDMI IN -liitäntään liitetyn laitteen äänen kuunteleminen

- 1 Kytke virta liitettyyn laitteeseen. Käytä sitten TV:n kaukosäädintä ja vaihda TV:n tulo siihen HDMI IN -liittimeen, johon kaiutinjärjestelmä on liitetty.
- 2 Vaihda HDMI-tulolle painamalla HDMI1 tai HDMI2 kaiutinjärjestelmän kaukosäätimessä. [HDMI1] tai [HDMI2] näytetään kaiutinjärjestelmän etupaneelin näytössä ja liitetyn laitteen ääni toistetaan kaiutinjärjestelmästä.

#### Huomautus

- Riippuen järjestyksestä, jossa TV ja kaiutinjärjestelmä kytketään päälle, kaiutinjärjestelmän ääni voi olla mykistetty ja kaiutinjärjestelmän etupaneelin näytössä näytetään [MUTING]. Jos näin käy, kytke virta ensin TV:hen ja sitten kaiutinjärjestelmään.
- Jos valitset "KYLLÄ" kohdassa "2 Liitä TV ja muut laitteet", ota TV:n HDMI-ohjaustoiminto käyttöön. Muussa tapauksessa TV:n ääntä ei toisteta kaiutinjärjestelmästä.

### Använda högtalarsystemet/felsökning Kaiutinjärjestelmän käyttäminen / Vianmääritys



**Bruksanvisning (häfte)**  
Beskriver grundläggande användning t.ex. installation/anslutning och uppspelning av anslutna enheter.



**Hjälpguide (handbok på Internet)**  
Beskriver all användning t.ex. nätverksfunktioner och detaljerad installationsmetod, inklusive innehållet i bruksanvisningen.



Vid felsökning när högtalarsystemet inte fungerar som det ska, se "Felsökning" i bruksanvisningen eller hjälpguiden.

**Käyttöohjeet (vihkonen)**  
Kuvaa peruskäytön, kuten asennus/liitäntä ja liitettyjen laitteiden toisto.

**Käyttöopas (Web-käyttöohje)**  
Kuvaa kaiken käytön, kuten verkkoiminnon ja yksityiskohtaisen asetusmenetelmän, sekä käyttöohjeen sisältö.

Kun kaiutinjärjestelmä ei toimi oikein, katso vianmääritystä varten kohta "Vianmääritys" käyttöohjeista tai käyttöoppaasta.

För kunder i Amerika  
Amerikassa olevat asiakkaat  
[https://rd1.sony.net/help/ht/a7000/h\\_uc/](https://rd1.sony.net/help/ht/a7000/h_uc/)



För kunder i andra länder/regioner  
Muissa maissa tai muilla alueilla olevat asiakkaat  
[https://rd1.sony.net/help/ht/a7000/h\\_zz/](https://rd1.sony.net/help/ht/a7000/h_zz/)

