

Guide de démarrage Guía de inicio

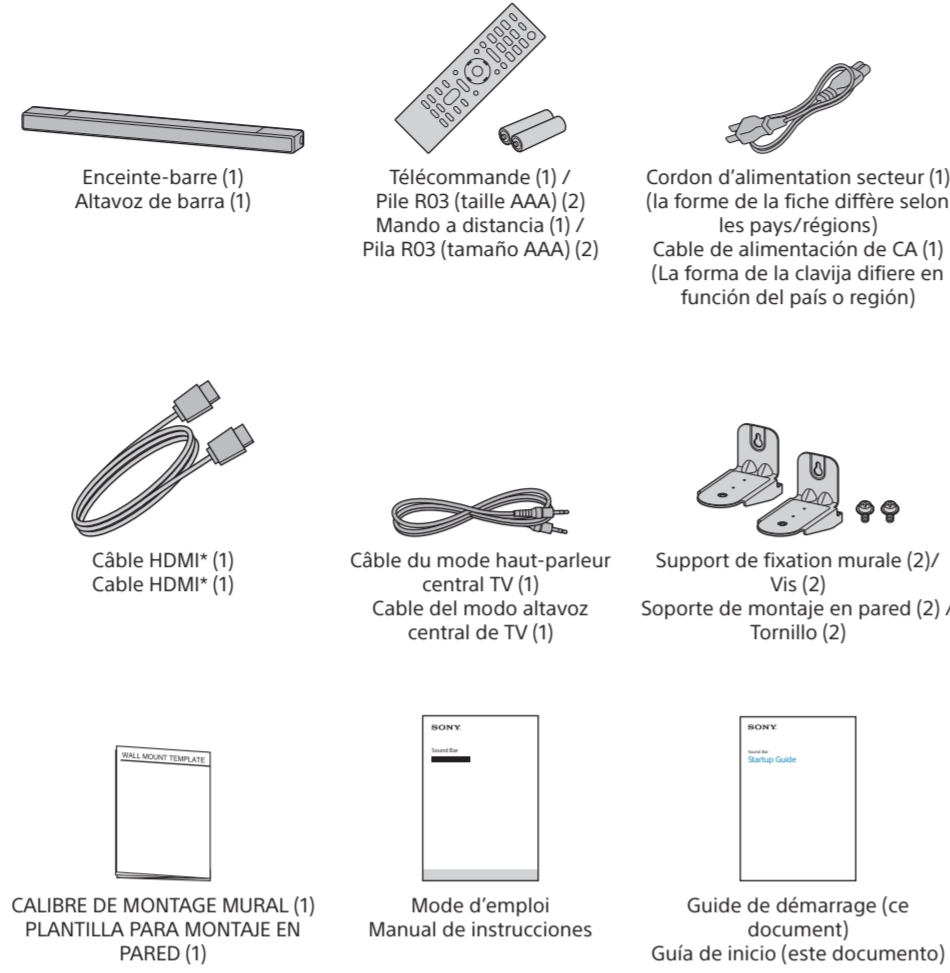
HT-A7000

5-024-831-11(1)



Contenu de l'emballage Artículos incluidos en la caja

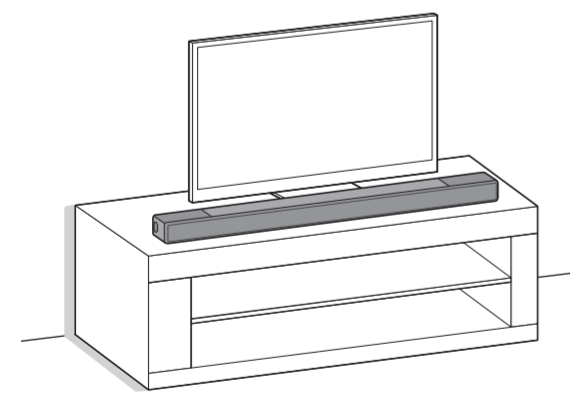
FR
ES



* Prend en charge la transmission du contenu 4K/8K.
* Permite la transmisión de contenido 4K/8K.

1 Choisir une méthode d'installation Seleccione un método de instalación

Installation sur une étagère/un socle
Instalación en un estante/sopORTE



Remarque

- Avant de connecter le système d'enceintes, débranchez les cordons d'alimentation secteur du téléviseur et des dispositifs TV et AV de la prise secteur. Rebranchez-les après l'étape 3.
- Ne placez pas d'objets métalliques à proximité du système d'enceintes. Les fonctions sans fil pourraient devenir instables.
- Ne couvrez pas le haut de l'enceinte. Cela peut interrompre la reproduction du son depuis le haut de l'enceinte.
- Vous trouverez des orifices de ventilation à l'arrière de l'enceinte. Placez l'enceinte à une distance minimale de 10 mm (13/32 po) d'un téléviseur ou d'un mur.

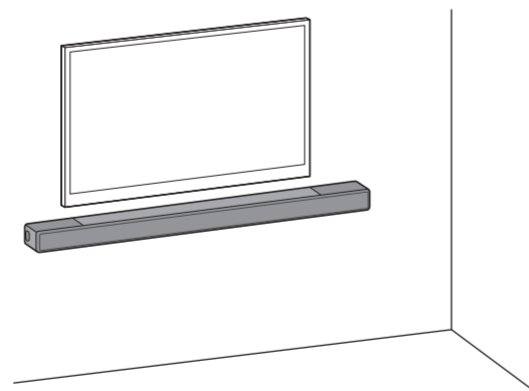
OU
O

Fixation sur un mur

Pour plus de détails, reportez-vous au mode d'emploi (document séparé).

Montaje en una pared

Para obtener más información, consulte el Manual de instrucciones (documento aparte).



Nota

- Avant de connecter le système d'enceintes, déconnectez les câbles de alimentation de CA du téléviseur et les dispositifs AV de la prise secteur. Reconnectez-les après l'étape 3.
- No coloque objetos metálicos cerca del sistema de altavoces. Las funciones inalámbricas podrían perder estabilidad.
- No cubra la parte superior del altavoz. Podría interrumpir el sonido procedente de la parte superior del altavoz.
- Hay orificios de ventilación en la parte posterior del altavoz. Coloque el altavoz alejado del televisor o en una pared a una distancia de 10 mm o más.

Configuration du système avec le caisson de graves en option et/ou des enceintes arrière

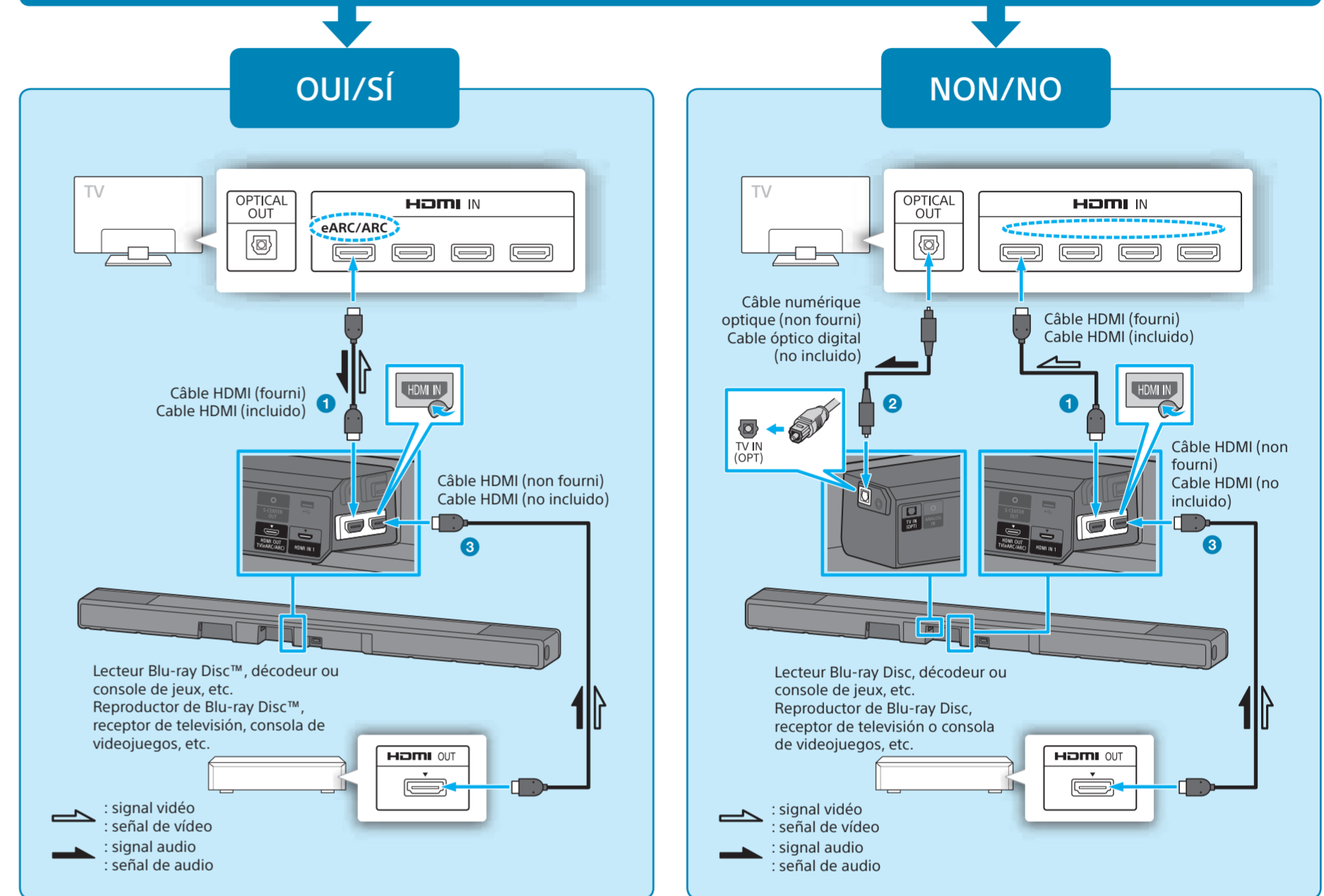
Terminez la configuration du système d'enceintes en vous référant à ce guide de démarrage. Puis raccordez les enceintes en option au système d'enceintes en vous référant au mode d'emploi fourni avec les enceintes en option.

Para configurar el altavoz potenciador opcional o los altavoces traseros

Complete la configuración del sistema de altavoces siguiendo esta Guía de inicio. A continuación, conecte los altavoces opcionales al sistema de altavoces consultando las instrucciones incluidas con los altavoces opcionales.

2 Raccorder un téléviseur et un autre dispositif Conecte un televisor y otro dispositivo

Une prise HDMI IN de votre téléviseur porte-t-elle la mention « eARC » ou « ARC » ?
¿Su televisor tiene alguna toma HDMI IN con la designación "eARC" o "ARC"?



- Connectez le câble HDMI (fourni) à la prise HDMI OUT du système d'enceintes et à la prise HDMI IN de votre téléviseur.
Si votre téléviseur dispose de la prise S-CENTER SPEAKER IN, connectez la prise S-CENTER SPEAKER IN de votre téléviseur à la prise S-CENTER OUT du système d'enceintes en utilisant le câble du mode haut-parleur central TV (fourni).
- Si aucune prise HDMI IN de votre téléviseur ne porte la mention « eARC » ou « ARC », utilisez un câble optique numérique (non fourni) pour raccorder la prise de sortie optique de votre téléviseur à la prise TV IN (OPT) du système d'enceintes.
Aucun son ne sera reproduit à partir du téléviseur si celui-ci et le système d'enceintes sont raccordés uniquement à l'aide du câble HDMI.
- Connectez un câble HDMI (non fourni) à la prise HDMI OUT d'un autre dispositif (lecteur Blu-ray Disc, décodeur, console de jeux, etc.) et à la prise HDMI IN du système d'enceintes.
Vous pouvez écouter un son de haute qualité en lisant les formats audio tels que Dolby Atmos-Dolby TrueHD ou DTS:X.
Si votre téléviseur est compatible avec la fonction eARC, vous pouvez écouter un son de haute qualité en connectant un autre dispositif à la prise HDMI IN du téléviseur et en activant la fonction eARC du téléviseur.

Remarque

- Assurez-vous que les connecteurs sont bien enfoncés.
- Vérifiez la forme des connecteurs du câble numérique optique et les prises du téléviseur et du système d'enceintes. Insérez les connecteurs dans les prises dans le bon sens. Si vous insérez les connecteurs de force dans le mauvais sens, vous risquez d'endommager les connecteurs et les prises.

Conseil

- Sélectionnez le câble HDMI et le paramètre [Format du signal HDMI] en fonction de la sortie des formats vidéo du dispositif connecté au système d'enceintes. Pour plus de détails, référez-vous au Guide d'aide.
- Lorsque vous connectez le système d'enceintes à un dispositif qui prend en charge le format vidéo BK, référez-vous à la section « Connexion d'un dispositif AV compatible avec le format vidéo BK » dans le mode d'emploi (document séparé).

- Conecte el cable HDMI (incluido) a la toma HDMI OUT del sistema de altavoces y la toma HDMI IN del televisor.
Si su televisor tiene una toma S-CENTER SPEAKER IN, conecte la toma S-CENTER SPEAKER IN de su televisor a la toma S-CENTER OUT del sistema de altavoces utilizando el cable del modo altavoz central de TV (incluido).
- Si su televisor no tiene una toma HDMI IN con la designación "eARC" o "ARC", utilice el cable óptico digital (no incluido) para conectar una toma de salida óptica del televisor con la toma TV IN (OPT) del sistema de altavoces. No se emitirá sonido del televisor si el televisor y el sistema de altavoces solo están conectados a través del cable HDMI.
- Conecte un cable HDMI (no incluido) a la toma HDMI OUT de otro dispositivo (como un reproductor de Blu-ray Disc, un receptor de televisión, una consola de videojuegos, etc.) y la toma HDMI IN del sistema de altavoces. Puede disfrutar de sonido de alta calidad reproduciendo formatos de audio como Dolby Atmos-Dolby TrueHD o DTS:X.
Si su televisor es compatible con la función eARC, puede disfrutar de sonido de alta calidad conectando otro dispositivo a la toma HDMI IN del televisor y activando la función eARC del televisor.

Nota

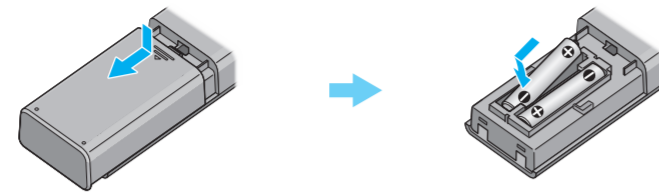
- Asegúrese de que los conectores estén correctamente conectados.
- Compruebe la forma de los conectores del cable óptico digital y las tomas del televisor y el sistema de altavoces. Introduzca los conectores en las tomas en las direcciones correctas. Si fuerza los conectores para introducirlos en direcciones incorrectas, podría provocar daños en los conectores y en las tomas.

Sugerencia

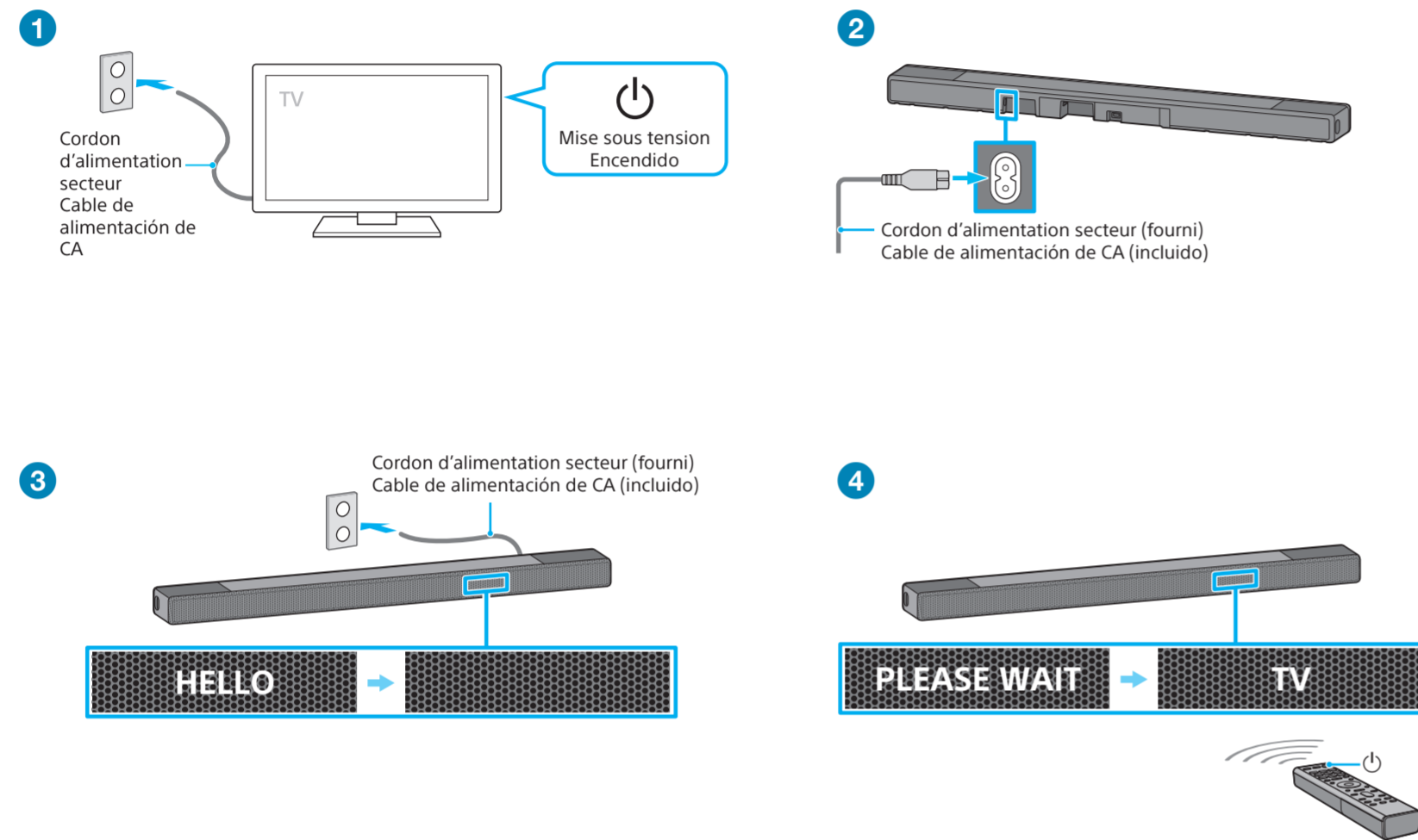
- Seleccione el cable HDMI adecuado y el ajuste [Formato de señal HDMI] correcto según los formatos de video emitidos desde el dispositivo conectado al sistema de altavoces. Para obtener más información, consulte la Guía de ayuda.
- Al conectar el sistema de altavoces a un dispositivo compatible con el formato de video BK, consulte "Conexión de un dispositivo AV compatible con el formato de video BK" en el Manual de instrucciones (documento aparte).



3 Configurer la télécommande Configure el mando a distancia

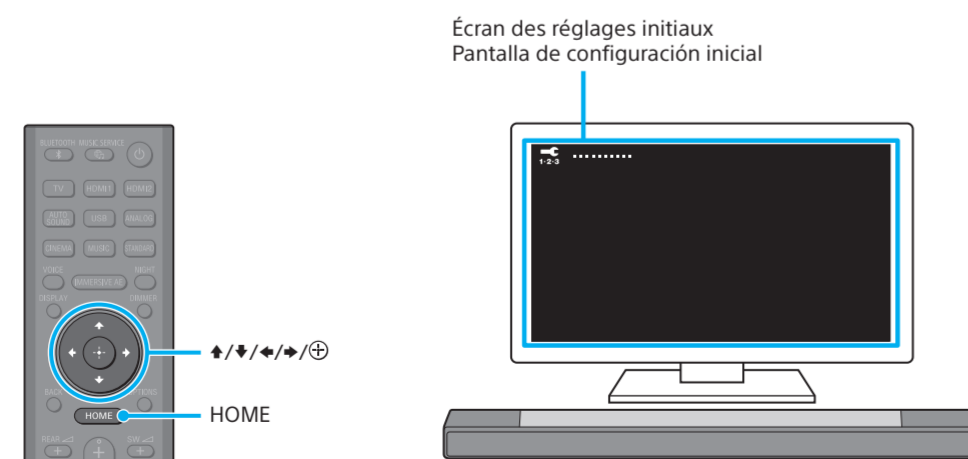


4 Mettre le téléviseur et le système d'enceintes sous tension Encienda el televisor y el sistema de altavoces



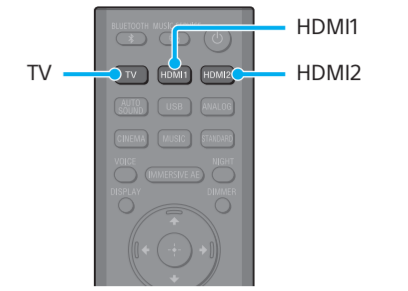
- Raccordez le cordon d'alimentation secteur du téléviseur à la prise secteur.
- Raccordez le cordon d'alimentation secteur à la prise d'entrée secteur de l'enceinte-barre.
- Raccordez le cordon d'alimentation secteur à la prise secteur. La télécommande du système d'enceintes ne fonctionne pas tant que le message [HELLO] n'a pas disparu sur l'afficheur du panneau avant du système d'enceintes.
- Appuyez sur (alimentation) sur la télécommande du système d'enceintes. Lorsque le système d'enceintes est mis sous tension, [TV] s'affiche sur l'afficheur du panneau avant.
- Conecte el cable de alimentación de CA del televisor a la toma de CA.
- Conecte el cable de alimentación de CA a la toma de CA del altavoz de barra.
- Conecte el cable de alimentación de CA a la toma de CA. El mando a distancia del sistema de altavoces no funcionará hasta que [HELLO] desaparezca de la pantalla del panel frontal del sistema de altavoces.
- Presione (encendido) en el mando a distancia del sistema de altavoces. Cuando se enciende el sistema de altavoces, aparece [TV] en la pantalla del panel frontal.

5 Effectuer les réglages initiaux Realice la configuración inicial



- Appuyez sur HOME pour commencer les réglages initiaux.
- Appuyez sur et pour sélectionner un élément en suivant les instructions affichées à l'écran.
- Quand [La configuration est terminée.] apparaît, sélectionnez [Terminer].
- Pulse HOME para empezar la configuración inicial.
- Pulse y para seleccionar una opción siguiendo las instrucciones en pantalla.
- Una vez que aparezca [La configuración se ha completado.], seleccione [Finalizar].

6 Écouter le son Escuche el sonido



Pour écouter le son du téléviseur

- Sélectionnez l'entrée du téléviseur souhaitée à l'aide de la télécommande du téléviseur. L'écran bascule vers l'écran d'entrée sélectionnée et le son du téléviseur est reproduit par le système d'enceintes. Si l'indication [TV] n'apparaît pas sur l'afficheur du panneau avant du système d'enceintes, appuyez sur TV sur la télécommande du système d'enceintes pour sélectionner l'entrée TV. L'indication [TV] apparaît sur l'afficheur du panneau avant du système d'enceintes.

Pour écouter le son d'un dispositif qui est raccordé à la prise HDMI IN du système d'enceintes

- Mettez le dispositif connecté sous tension. Ensuite, utilisez la télécommande du téléviseur pour basculer l'entrée du téléviseur sur la prise HDMI IN à laquelle le système d'enceintes est connecté.
- Appuyez sur HDMI1 ou HDMI2 sur la télécommande du système d'enceintes pour basculer sur l'entrée HDMI. [HDMI1] ou [HDMI2] apparaît sur l'afficheur du panneau avant du système d'enceintes et le son du dispositif connecté est reproduit depuis le système d'enceintes.

Remarque

- En fonction de l'ordre de mise sous tension du téléviseur et du système d'enceintes, le système d'enceintes peut passer en mode silencieux et l'indication [MUTING] peut apparaître sur l'afficheur du panneau avant du système d'enceintes. Si cela se produit, mettez d'abord le téléviseur sous tension, avant le système d'enceintes.
- Si vous sélectionnez « OUI », à l'étape « 2 Raccorder un téléviseur et un autre dispositif », activez la fonction Commande pour HDMI du téléviseur. Sinon, le système d'enceintes ne reproduira pas le son du téléviseur.

Para escuchar el audio del televisor

- Seleccione la entrada del televisor que desee con el mando a distancia del televisor. La pantalla cambia a la pantalla de la entrada seleccionada y el audio del televisor se transmite desde el sistema de altavoces. Si [TV] no aparece en la pantalla del panel frontal del sistema de altavoces, pulse TV en el mando a distancia del sistema de altavoces para seleccionar la entrada TV. [TV] aparece en la pantalla del panel frontal del sistema de altavoces.

Para escuchar el audio de un dispositivo conectado a la toma HDMI IN en el sistema de altavoces

- Encienda el dispositivo conectado. Después utilice el mando a distancia del televisor para cambiar la entrada del televisor a la toma HDMI IN a la que está conectada el sistema de altavoces.
- Pulse HDMI1 o HDMI2 en el mando a distancia del sistema de altavoces para cambiar a la entrada HDMI. [HDMI1] o [HDMI2] aparece en la pantalla del panel frontal del sistema de altavoces y el audio del dispositivo conectado procede del sistema de altavoces.

Nota

- En función del orden que siga para encender el televisor y el sistema de altavoces, el sistema de altavoces puede silenciarse y es posible que aparezca [MUTING] en la pantalla del panel frontal del sistema de altavoces. En este caso, encienda primero el televisor y, a continuación, el sistema de altavoces.
- Si ha seleccionado « SI » en « 2 Conecte un televisor y otro dispositivo », active la función Control por HDMI en el televisor. De lo contrario, no se emitirá sonido del televisor en el sistema de altavoces.

Comment utiliser le système d'enceintes/Dépannage Utilización del sistema de altavoces / Solución de problemas



Mode d'emploi (livret)

Décrit l'utilisation de base notamment l'installation/la connexion et la lecture des dispositifs connectés.

Manual de instrucciones (folleto)

Explica instrucciones de uso básicas, como la instalación/connexión y la reproducción de dispositivos conectados.



Guide d'aide (manuel d'instructions web)

Décrit toutes les instructions d'utilisation notamment la fonction réseau et la méthode de configuration détaillée et inclut le contenu du mode d'emploi.

Guía de ayuda (manual de instrucciones online)

Describe todas las opciones de utilización, como la función de red o la configuración detallada, e incluye el contenido del Manual de instrucciones.

Pour les clients des Amériques
Para clientes de América
https://rd1.sony.net/help/ht/a7000/h_uc/



Pour les clients des autres pays/régions
Para clientes de otros países/regiones
https://rd1.sony.net/help/ht/a7000/h_zz/



Pour dépanner le système d'enceintes lorsqu'il ne fonctionne pas correctement, référez-vous à la section « Dépannage » du mode d'emploi ou du guide d'aide.

Para solucionar problemas de funcionamiento del sistema de altavoces, consulte "Solución de problemas" en el Manual de instrucciones o la Guía de ayuda.