

Startup Guide Guide de démarrage

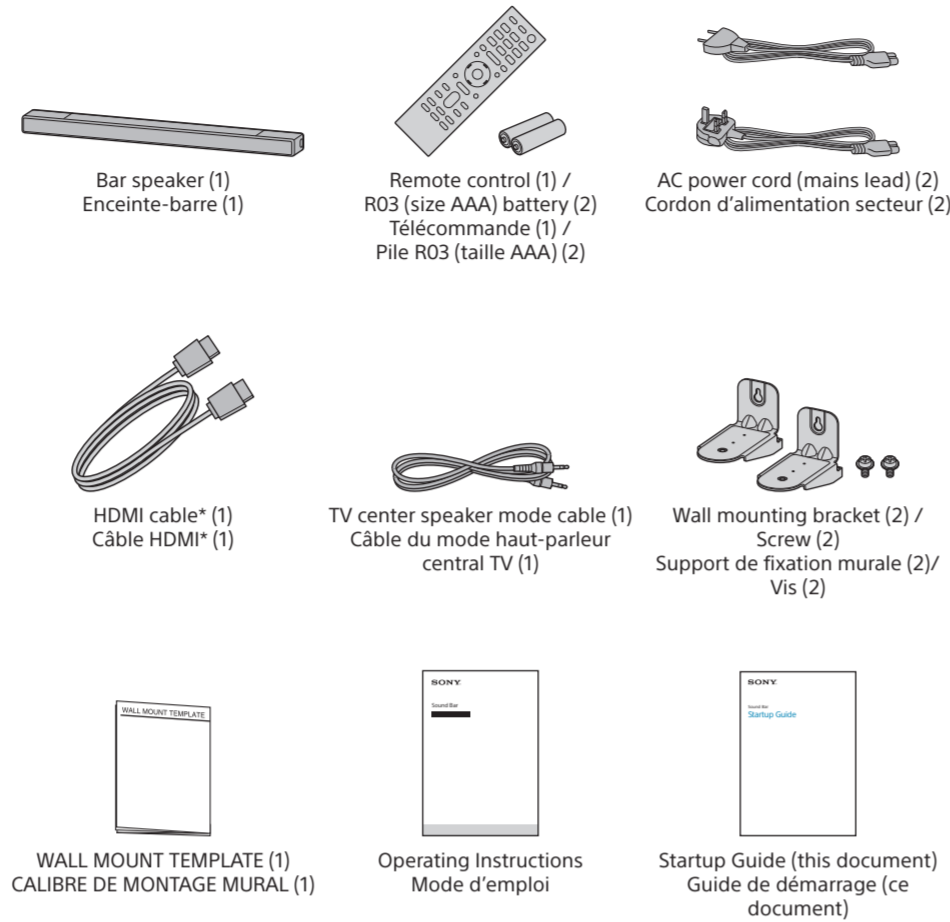
HT-A7000

5-024-830-31(1)



What's in the box Contenu de l'emballage

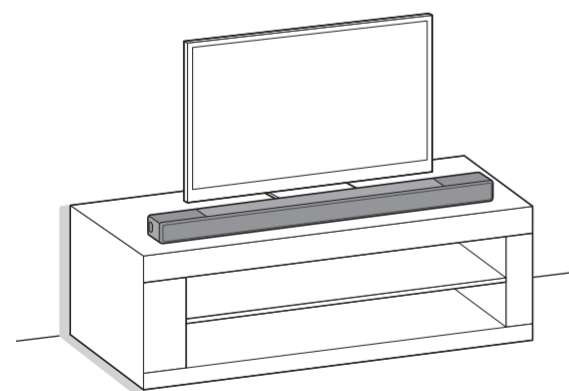
GB
FR



* Supports the transmission of 4K/8K content.
* Prend en charge la transmission du contenu 4K/8K.

1 Choose an installation method Choisir une méthode d'installation

Installing on a shelf/stand
Installation sur une étagère/un socle



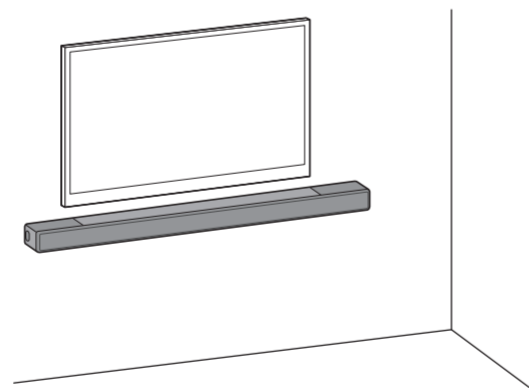
- Note**
- Before connecting the speaker system, disconnect the AC power cords (mains leads) of the TV and AV devices from the AC outlets (mains). Reconnect them after step 3.
 - Do not place metal objects near the speaker system. Wireless functions may become unstable.
 - Do not cover the top of the speaker. It may interrupt the sound output from the top of the speaker.
 - There are ventilation holes at the rear of the speaker. Place the speaker away from a TV or a wall at a distance of 10 mm or more.

Mounting on a wall

For details, refer to the Operating Instructions (separate document).

Fixation sur un mur

Pour plus de détails, reportez-vous au mode d'emploi (document séparé).



- Remarque**
- Avant de connecter le système d'enceintes, débranchez les cordons d'alimentation secteur du téléviseur et des dispositifs TV et AV de la prise secteur. Rebranchez-les après l'étape 3.
 - Ne placez pas d'objets métalliques à proximité du système d'enceintes. Les fonctions sans fil pourraient devenir instables.
 - Ne couvrez pas le haut de l'enceinte. Cela peut interrompre la reproduction du son depuis le haut de l'enceinte.
 - Vous trouverez des orifices de ventilation à l'arrière de l'enceinte. Placez l'enceinte à une distance minimale de 10 mm d'un téléviseur ou d'un mur.

To set up with the optional subwoofer and/or rear speakers

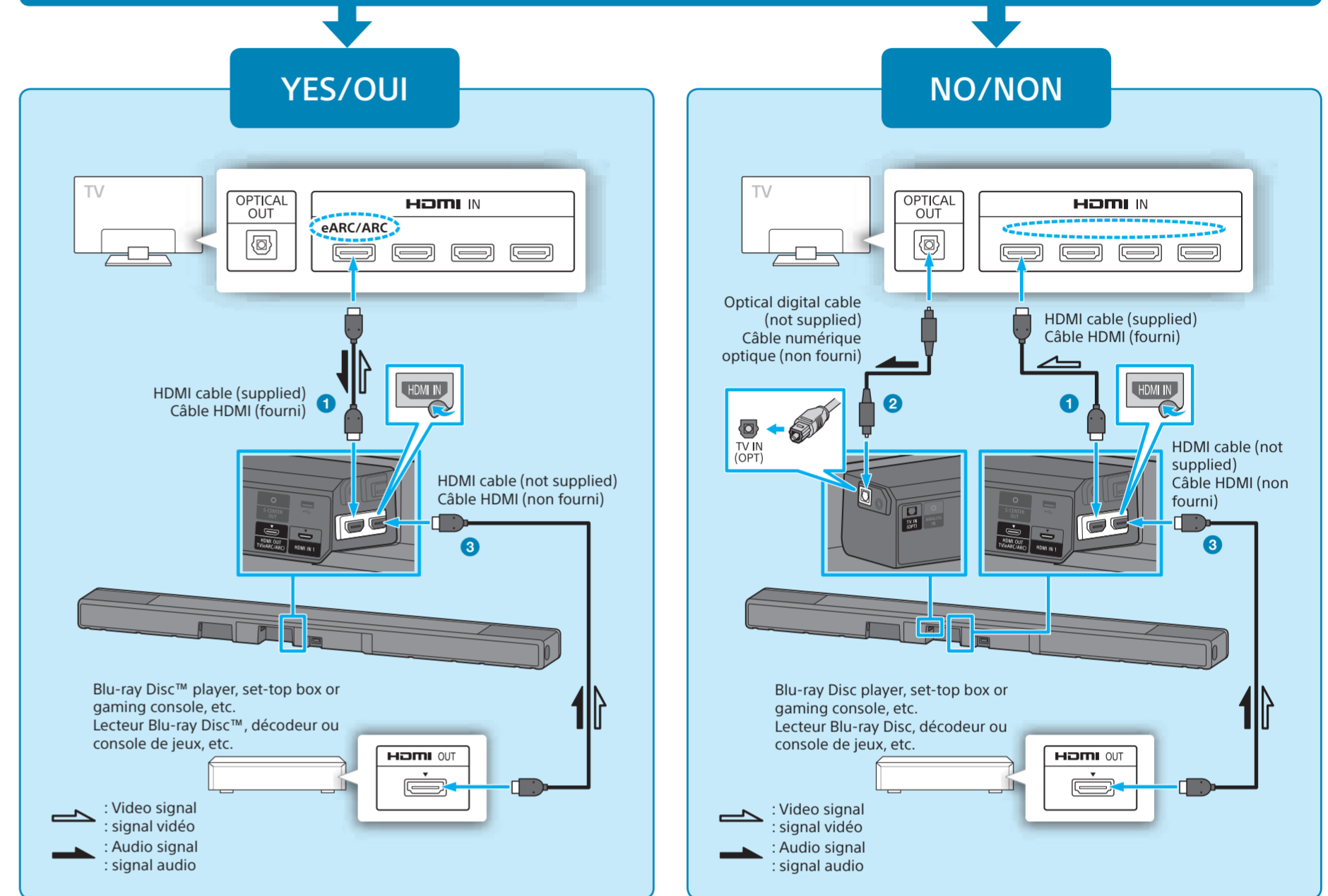
Complete the setup of the speaker system following this Startup Guide. And then connect the optional speakers to the speaker system referring to the operating instructions supplied with optional speakers.

Configuration du système avec le caisson de graves en option et/ou des enceintes arrière

Terminez la configuration du système d'enceintes en vous référant à ce guide de démarrage. Puis raccordez les enceintes en option au système d'enceintes en vous référant au mode d'emploi fourni avec les enceintes en option.

2 Connect a TV and another device Raccorder un téléviseur et un autre dispositif

Is there an HDMI IN jack labeled "eARC" or "ARC" on your TV?
Une prise HDMI IN de votre téléviseur porte-t-elle la mention « eARC » ou « ARC » ?



- 1 Connect the HDMI cable (supplied) to the HDMI OUT jack on the speaker system and the HDMI IN jack on your TV.
If your TV has the S-CENTER SPEAKER IN jack, connect the S-CENTER SPEAKER IN jack on your TV to the S-CENTER OUT jack on the speaker system using the TV center speaker mode cable (supplied).
- 2 When your TV does not have an HDMI IN jack labeled "eARC" or "ARC," use an optical digital cable (not supplied) to connect an optical out jack on your TV and the TV IN (OPT) jack on the speaker system.
There will be no sound output from the TV if the TV and the speaker system are connected only using the HDMI cable.
- 3 Connect an HDMI cable (not supplied) to the HDMI OUT jack on another device (a Blu-ray Disc player, set-top box, gaming console, etc.) and the HDMI IN jack on the speaker system.
You can listen to high quality sound by playing the audio formats such as Dolby Atmos-Dolby TrueHD or DTS:X.
If your TV is compatible with the eARC function, you can listen to high quality sound by connecting another device to the HDMI IN jack on the TV and enabling the eARC function of the TV.

Note

- Make sure that the connectors are firmly inserted.
- Check the shape of the optical digital cable's connectors and the jacks on the TV and the speaker system. Insert the connectors into the jacks in the right directions. If you forcibly insert the connectors in the wrong directions, the connectors and the jacks may be damaged.

Tip

- Select the appropriate HDMI cable and [HDMI Signal Format] setting according to the video formats output from the device connected to the speaker system. For details, refer to the Help Guide.
- When you connect the speaker system to a device which supports the 8K video format, refer to "Connecting an AV Device Compatible with the 8K Video Format" in the Operating Instructions (separate document).

Remarque

- Assurez-vous que les connecteurs sont bien enfoncés.
- Vérifiez la forme des connecteurs du câble numérique optique et les prises du téléviseur et du système d'enceintes. Insérez les connecteurs dans les prises dans le bon sens. Si vous insérez les connecteurs de force dans le mauvais sens, vous risquez d'endommager les connecteurs et les prises.

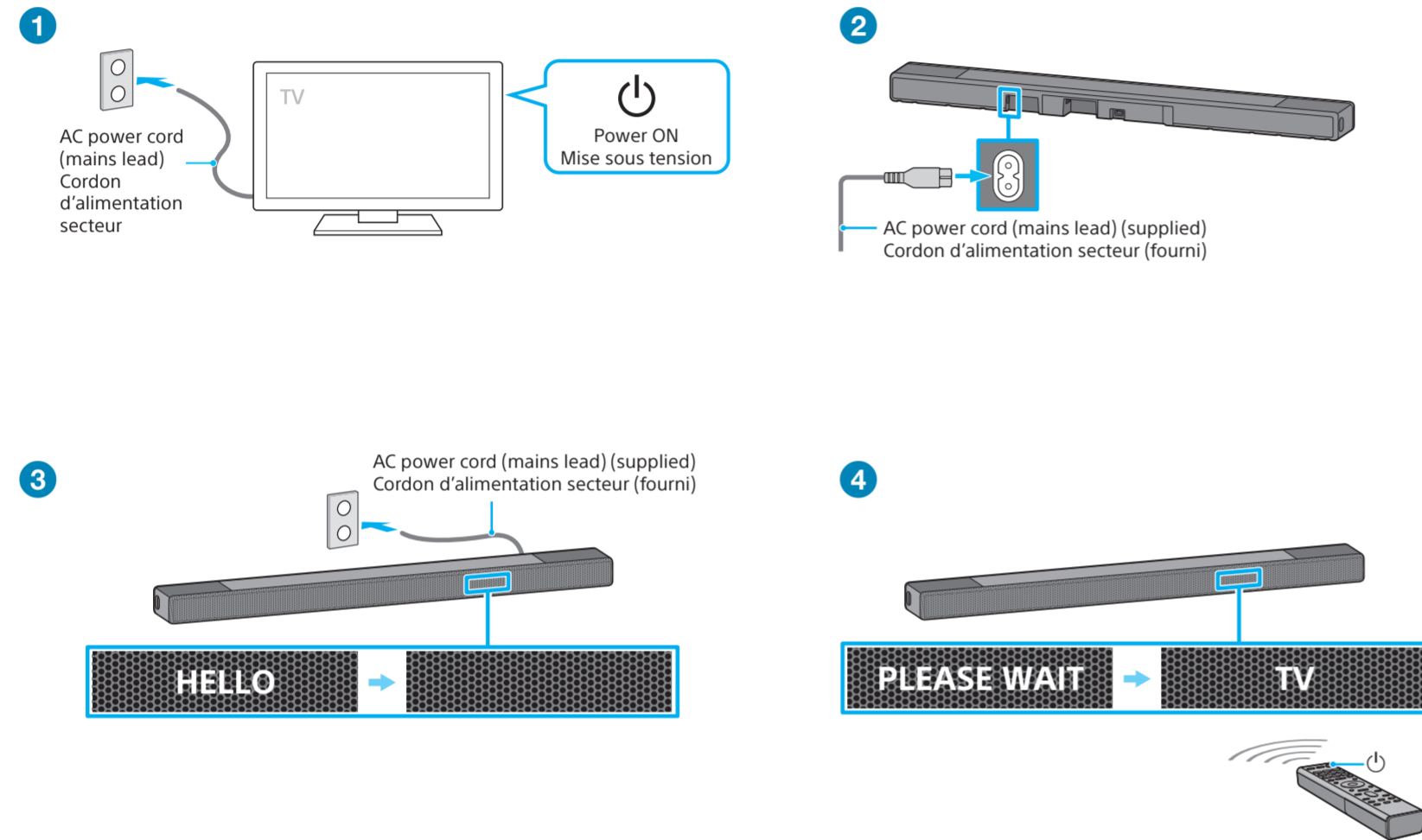
Conseil

- Sélectionnez le câble HDMI et le paramètre [Format du signal HDMI] en fonction de la sortie des formats vidéo du dispositif connecté au système d'enceintes. Pour plus de détails, référez-vous au Guide d'aide.
- Lorsque vous connectez le système d'enceintes à un dispositif qui prend en charge le format vidéo 8K, référez-vous à la section « Connexion d'un dispositif AV compatible avec le format vidéo 8K » dans le mode d'emploi (document séparé).

3 Set up the remote control Configurer la télécommande



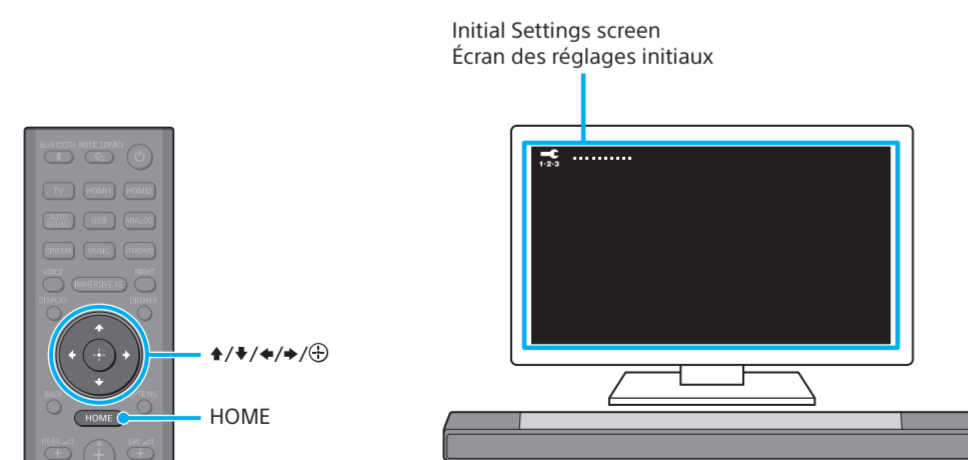
4 Turn on the TV and the speaker system Mettre le téléviseur et le système d'enceintes sous tension



- 1 Connect the TV's AC power cord (mains lead) to the AC outlet (mains).
- 2 Connect the AC power cord (mains lead) to the AC inlet on the bar speaker.
- 3 Connect the AC power cord (mains lead) to the AC outlet (mains). The remote control of the speaker system does not work until [HELLO] in the front panel display on the speaker system disappears.
- 4 Press \odot (power) on the remote control of the speaker system. When the speaker system turns on, [TV] appears in the front panel display.

- 1 Raccordez le cordon d'alimentation secteur du téléviseur à la prise secteur.
- 2 Raccordez le cordon d'alimentation secteur à la prise d'entrée secteur de l'enceinte-barre.
- 3 Raccordez le cordon d'alimentation secteur à la prise secteur. La télécommande du système d'enceintes ne fonctionne pas tant que le message [HELLO] n'a pas disparu sur l'afficheur du panneau avant du système d'enceintes.
- 4 Appuyez sur \odot (alimentation) sur la télécommande du système d'enceintes. Lorsque le système d'enceintes est mis sous tension, [TV] s'affiche sur l'afficheur du panneau avant.

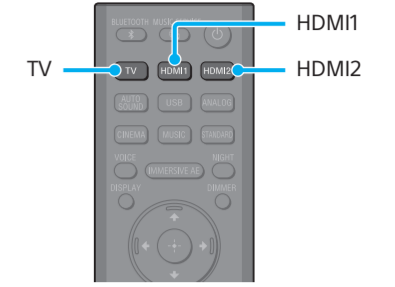
5 Perform Initial Settings Effectuer les réglages initiaux



- 1 Press HOME to start Initial Settings.
- 2 Press \blacktriangle / \blacktriangledown / \blacktriangleleft / \blacktriangleright and \oplus to select an item by following the on-screen instructions.
- 3 Once [Setup is complete.] appears, select [Finish].

- 1 Appuyez sur HOME pour commencer les réglages initiaux.
- 2 Appuyez sur \blacktriangle / \blacktriangledown / \blacktriangleleft / \blacktriangleright et \oplus pour sélectionner un élément en suivant les instructions affichées à l'écran.
- 3 Quand [La configuration est terminée.] apparaît, sélectionnez [Terminer].

6 Listen to sound Écouter le son



To listen to the audio of the TV

- 1 Select the desired input to the TV using the TV remote control. The screen switches to the selected input screen and the TV audio is output from the speaker system. If [TV] does not appear in the front panel display on the speaker system, press TV on the remote control of the speaker system to select the TV input. [TV] appears in the front panel display on the speaker system.

To listen to the audio of a device that is connected to the HDMI IN jack on the speaker system

- 1 Turn on the connected device. Then use the TV's remote control to switch the TV's input to the HDMI IN jack to which the speaker system is connected.
- 2 Press HDMI1 or HDMI2 on the remote control of the speaker system to switch to the HDMI input. [HDMI1] or [HDMI2] appears in the front panel display on the speaker system and the audio of the connected device is output from the speaker system.

Note

- Depending on the order in which you turn on the TV and speaker system, the speaker system may be muted and [MUTING] may appear on the front panel display on the speaker system. If this happens, turn on the TV first, then the speaker system.
- If you select "YES" in "2 Connect a TV and another device," enable the Control for HDMI function on the TV. Otherwise, there will be no TV sound output from the speaker system.

Pour écouter le son du téléviseur

- 1 Sélectionnez l'entrée du téléviseur souhaitée à l'aide de la télécommande du téléviseur. L'écran bascule vers l'écran d'entrée sélectionné et le son du téléviseur est reproduit par le système d'enceintes. Si l'indication [TV] n'apparaît pas sur l'afficheur du panneau avant du système d'enceintes, appuyez sur TV sur la télécommande du système d'enceintes pour sélectionner l'entrée TV. L'indication [TV] apparaît sur l'afficheur du panneau avant du système d'enceintes.

Pour écouter le son d'un dispositif qui est raccordé à la prise HDMI IN du système d'enceintes

- 1 Mettez le dispositif connecté sous tension. Ensuite, utilisez la télécommande du téléviseur pour basculer l'entrée du téléviseur sur la prise HDMI IN à laquelle le système d'enceintes est connecté.
- 2 Appuyez sur HDMI1 ou HDMI2 sur la télécommande du système d'enceintes pour basculer sur l'entrée HDMI. [HDMI1] ou [HDMI2] apparaît sur l'afficheur du panneau avant du système d'enceintes et le son du dispositif connecté est reproduit depuis le système d'enceintes.

Remarque

- En fonction de l'ordre de mise sous tension du téléviseur et du système d'enceintes, le système d'enceintes peut passer en mode silencieux et l'indication [MUTING] peut apparaître sur l'afficheur du panneau avant du système d'enceintes. Si cela se produit, mettez d'abord le téléviseur sous tension, avant le système d'enceintes.
- Si vous sélectionnez « OUI », à l'étape « 2 Raccorder un téléviseur et un autre dispositif », activez la fonction Commande pour HDMI du téléviseur. Sinon, le système d'enceintes ne reproduira pas le son du téléviseur.

How to use the speaker system / Troubleshooting Comment utiliser le système d'enceintes/Dépannage



Operating Instructions (booklet)

Describes basic usage such as installation/connection and playback of connected devices.

Mode d'emploi (livret)

Décrit l'utilisation de base notamment l'installation/la connexion et la lecture des dispositifs connectés.



Help Guide (Web instruction manual)

Describes all the usage such as the network function and the detailed setting method, including the contents of the Operating Instructions.

Guide d'aide (manuel d'instructions web)

Décrit toutes les instructions d'utilisation notamment la fonction réseau et la méthode de configuration détaillée et inclut le contenu du mode d'emploi.

For customers in Americas
Pour les clients des Amériques
https://rd1.sony.net/help/ht/a7000/h_uc/



For customers in other countries/
regions
Pour les clients des autres pays/régions
https://rd1.sony.net/help/ht/a7000/h_zz/



For troubleshooting when the speaker system does not operate correctly, see "Troubleshooting" in the Operating Instructions or Help Guide.

Pour dépanner le système d'enceintes lorsqu'il ne fonctionne pas correctement, référez-vous à la section « Dépannage » du mode d'emploi ou du guide d'aide.