

Sound Bar

Przewodnik uruchamiania Guida di avvio

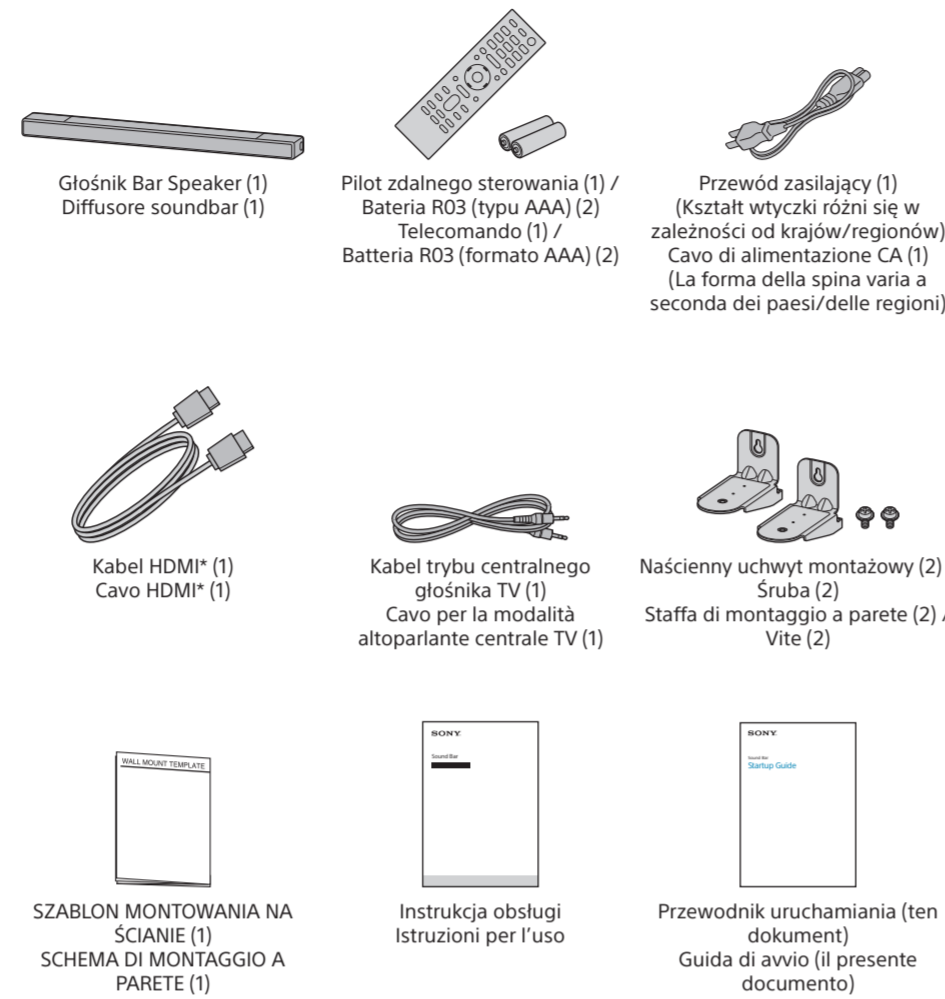
PL
IT

HT-A7000

5-024-831-31(1)



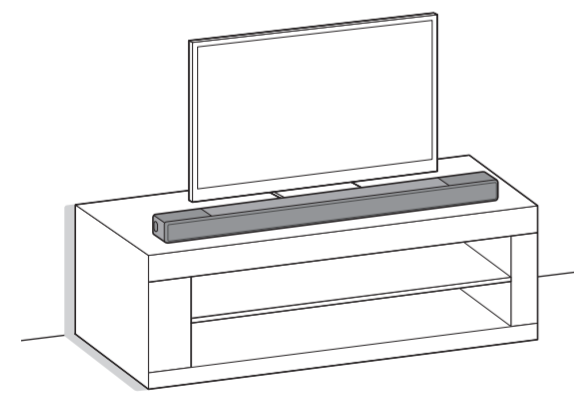
Zawartość opakowania Contenuto della confezione



* Obsługuje transmisję treści 4K/8K.
* Supporta la trasmissione di contenuto 4K/8K.

1 Wybór metody instalacji Scelta di un metodo di installazione

Instalowanie na półce/stojaku
Installazione su un ripiano/supporto

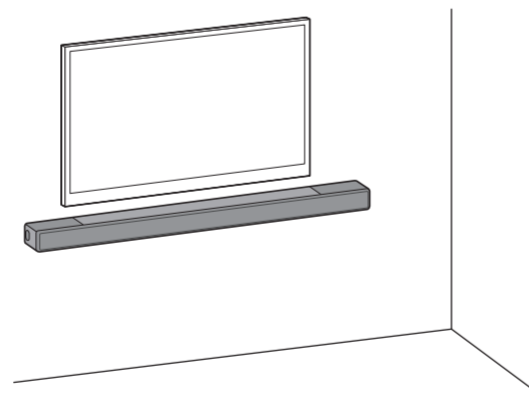


- Uwaga**
- Przed podłączeniem zestawu głośnikowego, należy odłączyć przewody zasilające telewizora i urządzeń AV od gniazdzka sieciowego. Podłączyć je ponownie po wykonaniu kroku 3.
 - Nie należy kłaść metalowych przedmiotów w pobliżu zestawu głośnikowego. Funkcje bezprzewodowe mogą działać niestabilnie.
 - Nie należy zakrywać górnej części głośnika. Może to zakłócać odtwarzanie dźwięku z górnej części głośnika.
 - Na tylnym panelu głośnika znajdują się otwory wentylacyjne. Umieścić głośnik z dala od telewizora lub ściany w odległości co najmniej 10 mm (13/32 cala).

Montaż na ścianie
Szczegółowe informacje na ten temat znajdują się w Instrukcji obsługi (osobny dokument).

Montaggio su una parete
Per i dettagli, consultare le Istruzioni per l'uso (documento separato).

lub
o



- Nota**
- Prima di collegare il sistema diffusori, scollegare i cavi di alimentazione CA del televisore e dei dispositivi AV dalle prese CA. Ricollegarli dopo il punto 3.
 - Non posizionare oggetti metallici nei pressi del sistema diffusori. Le funzioni wireless potrebbero diventare instabili.
 - Non coprire la parte superiore del diffusore. Potrebbe interrompersi l'audio in uscita dalla parte superiore del diffusore.
 - Sul retro del diffusore sono presenti delle aperture di aerazione. Posizionare il diffusore lontano da un televisore o da una parete a una distanza di almeno 10 mm.

Aby skonfigurować z opcjonalnym subwooferem i/lub tylnymi głośnikami

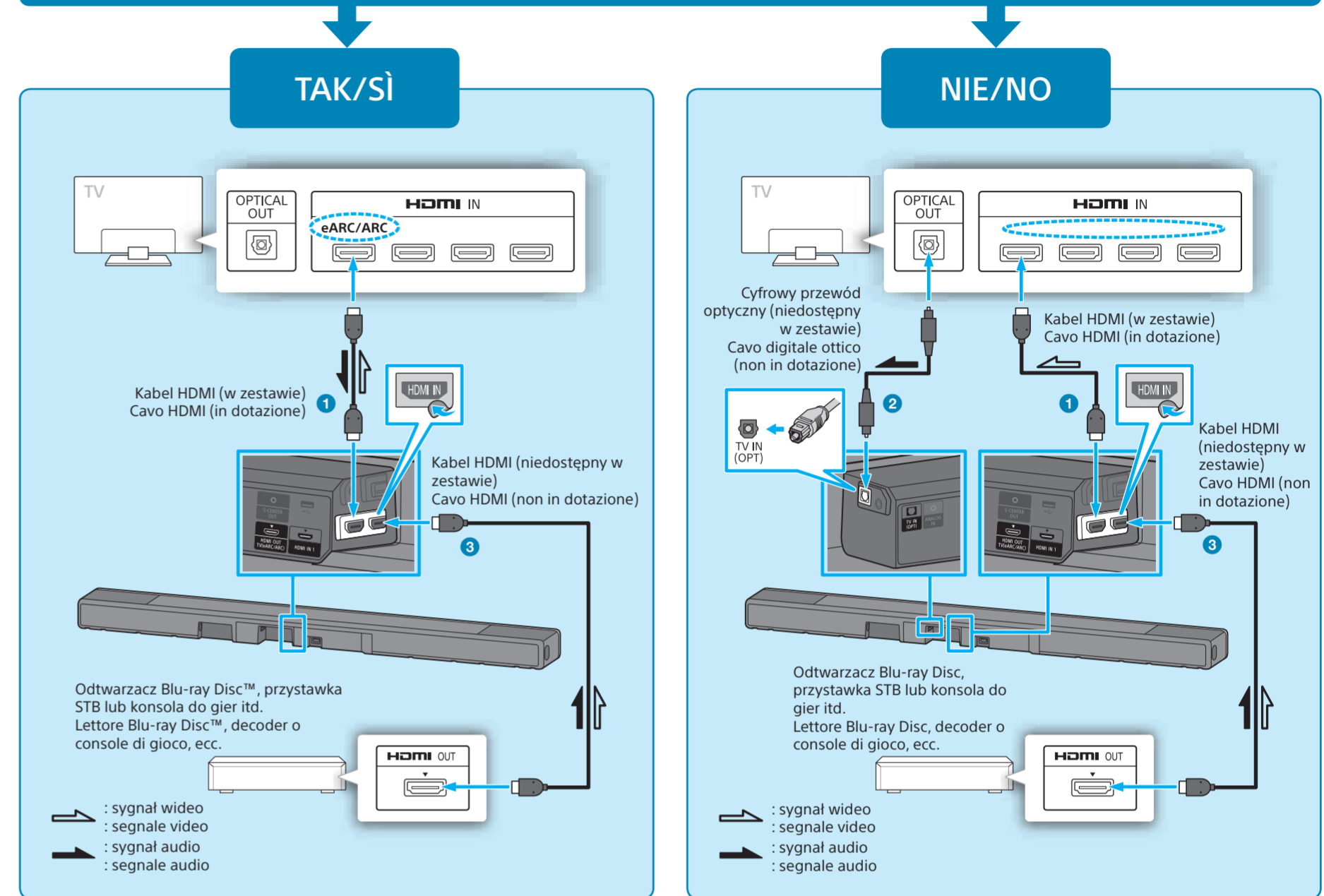
Dokończyć konfigurację zestawu głośnikowego zgodnie z niniejszym Przewodnikiem uruchamiania. Następnie podłączyć opcjonalne głośniki do zestawu głośnikowego, postępując zgodnie z instrukcją obsługi dostarczoną w zestawie z opcjonalnymi głośnikami.

Per configurare con il subwoofer opzionale e/o i diffusori posteriori

Completare l'impostazione del sistema diffusori seguendo la presente Guida di avvio. Collegare quindi i diffusori opzionali al sistema diffusori facendo riferimento alle istruzioni per l'uso in dotazione con i diffusori opzionali.

2 Podłączenie do telewizora i innego urządzenia Collegamento di un televisore e un altro dispositivo

Czy telewizor ma gniazdo HDMI IN z oznaczeniem „eARC” lub „ARC”?
Il televisore dispone di una presa HDMI IN indicata con “eARC” o “ARC”?



- 1 Podłączyć kabel HDMI (w zestawie) do gniazda HDMI OUT w zestawie głośnikowym i gniazda HDMI IN w telewizorze. Jeżeli telewizor wyposażono w gniazdo S-CENTER SPEAKER IN, podłączyć gniazdo S-CENTER SPEAKER IN w telewizorze do gniazda S-CENTER OUT w zestawie głośnikowym za pomocą kabla trybu centralnego głośnika TV (w zestawie).
- 2 Jeśli telewizor nie ma gniazda HDMI IN z oznaczeniem „eARC” lub „ARC”, użyć cyfrowego przewodu optycznego (nieдостапny w zestawie) do połączenia wyjścia optycznego telewizora z gniazdem TV IN (OPT) zestawu głośnikowego. Jeśli telewizor i zestaw głośnikowy zostaną połączone tylko przy użyciu kabla HDMI, telewizor nie będzie odtwarzać dźwięku.
- 3 Podłączyć kabel HDMI (nieдостапny w zestawie) do gniazda HDMI OUT innego urządzenia (odtwarzacz Blu-ray Disc, przystawki STB, konsoli do gier itd.) i gniazda HDMI IN zestawu głośnikowego. Możesz słuchać wysokiej jakości dźwięku, odtwarzając formaty audio, takie jak Dolby Atmos-Dolby TrueHD lub DTS:X. Jeżeli telewizor jest zgodny z funkcją eARC, możesz słuchać dźwięku wysokiej jakości, podłączając inne urządzenie do gniazda HDMI IN w telewizorze i włączając funkcję eARC w telewizorze.

Uwaga

- Sprawdzić, czy złącza są prawidłowo podłączone.
- Sprawdzić kształt złącza cyfrowego przewodu optycznego i gniazd telewizora oraz zestawu głośnikowego. Złącza należy wkładać do gniazd we właściwym kierunku. Użycie siły do włożenia złączy w nieprawidłowym kierunku grozi uszkodzeniem złączy i gniazd.

Wskazówka

- Wybierz odpowiedni kabel HDMI i ustawienie [HDMI Signal Format] zgodnie z formatami wideo odtwarzanymi z urządzenia podłączonego do zestawu głośnikowego. Szczegółowe informacje można znaleźć w Przewodniku pomocniczym.
- W przypadku podłączenia zestawu głośnikowego do urządzenia obsługującego format wideo 8K, należy zapoznać się z częścią „Podłączenie urządzenia AV zgodnego z formatem wideo 8K” w instrukcji obsługi (oddzielny dokument).

- 1 Collegare il cavo HDMI (in dotazione) alla presa HDMI OUT sul sistema diffusori e alla presa HDMI IN sul televisore. Se il televisore è dotato di presa S-CENTER SPEAKER IN, collegare la presa S-CENTER SPEAKER IN sul televisore alla presa S-CENTER OUT sul sistema diffusori mediante il cavo per la modalità altoparlante centrale TV (in dotazione).
- 2 Se il televisore non dispone di una presa HDMI IN indicata con “eARC” o “ARC”, utilizzare un cavo digitale ottico (non in dotazione) per collegare una presa ottica di uscita sul televisore con la presa TV IN (OPT) sul sistema diffusori. Se il televisore e il sistema diffusori vengono collegati solo mediante il cavo HDMI, il televisore non emette alcun suono.
- 3 Collegare un cavo HDMI (non in dotazione) alla presa HDMI OUT su un altro dispositivo (lettore Blu-ray Disc, decoder, console di gioco, ecc.) e alla presa HDMI IN sul sistema diffusori. È possibile ascoltare un suono di alta qualità riproducendo formati audio quali Dolby Atmos-Dolby TrueHD o DTS:X. Se il televisore è compatibile con la funzione eARC, è possibile ascoltare un suono di alta qualità collegando un altro dispositivo alla presa HDMI IN del televisore e abilitando la funzione eARC del televisore.

Nota

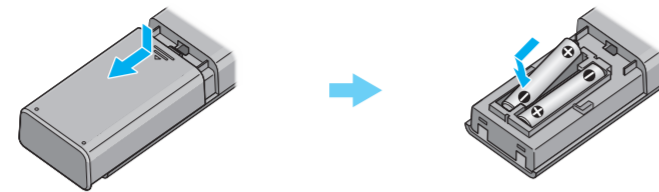
- Accertarsi che i connettori siano inseriti saldamente.
- Verificare la forma dei connettori del cavo digitale ottico e le prese sul televisore e sul sistema. Inserire i connettori nelle prese seguendo il corretto orientamento. Se si inseriscono con forza i connettori secondo l'orientamento errato, i connettori e la presa potrebbero essere danneggiati.

Suggerimento

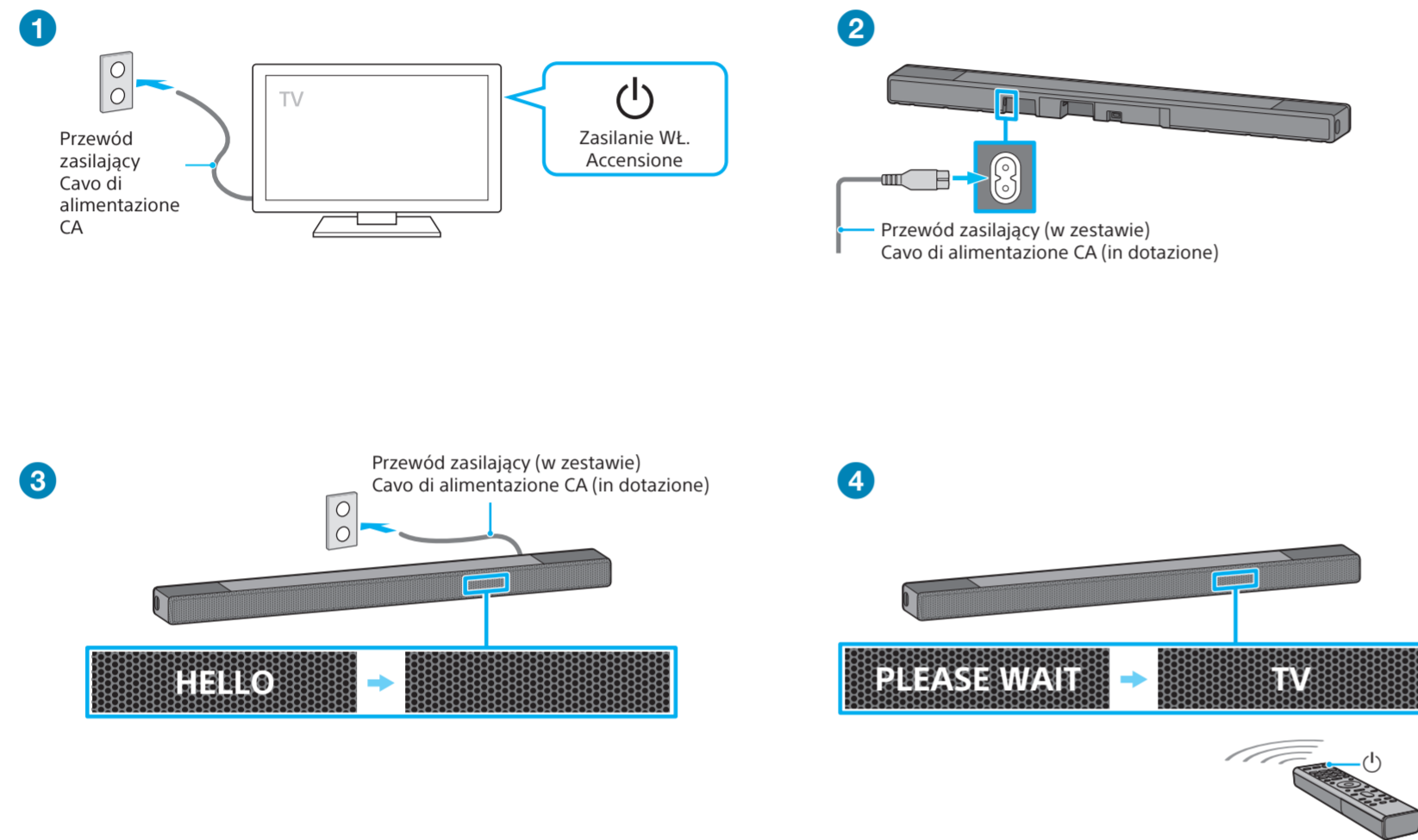
- Selezionare il cavo HDMI e l'impostazione [HDMI Signal Format] appropriati in base ai formati video in uscita dal dispositivo collegato al sistema diffusori. Per dettagli, fare riferimento alla Guida.
- Quando si collega il sistema diffusori a un dispositivo che supporta il formato video 8K, fare riferimento a “Collegamento di un dispositivo AV compatibile con il formato video 8K” nelle Istruzioni per l'uso (documento separato).



3 Ustawienie pilota zdalnego sterowania Impostazione del telecomando



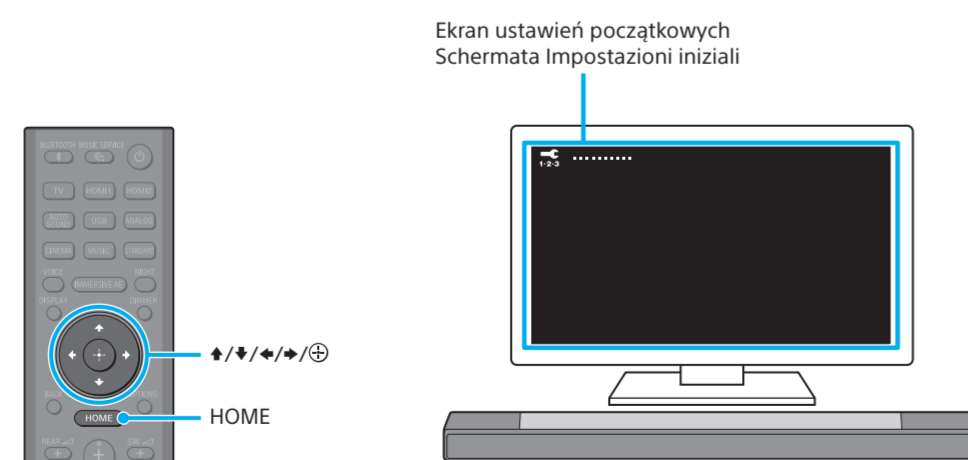
4 Włączanie telewizora i zestawu głośnikowego Accensione del televisore e del sistema diffusori



- 1 Podłączyć przewód zasilający telewizora do gniazda sieci elektrycznej.
- 2 Podłączyć przewód zasilający do wyjścia AC w głośniku Bar Speaker.
- 3 Podłączyć przewód zasilający do wyjścia AC. Pilot zdalnego sterowania zestawu głośnikowego nie działa, dopóki [HELLO] na wyświetlaczu panelu przedniego zestawu głośnikowego nie zniknie.
- 4 Nacisnąć (zasilanie) na pilocie zdalnego sterowania zestawu głośnikowego. Po włączeniu zestawu głośnikowego, na wyświetlaczu panelu przedniego pojawia się [TV].

- 1 Collegare il cavo di alimentazione CA del televisore alla presa CA.
- 2 Collegare il cavo di alimentazione CA alla presa CA sul diffusore soundbar.
- 3 Collegare il cavo di alimentazione CA alla presa CA. Il telecomando del sistema diffusori non funzionerà fino alla scomparsa di [HELLO] nel display del pannello frontale sul sistema diffusori.
- 4 Premere (accensione) sul telecomando del sistema diffusori. Quando il sistema diffusori si accende, viene visualizzato [TV] sul display del pannello frontale.

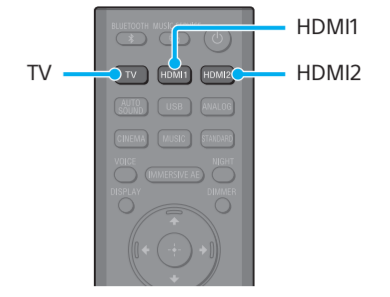
5 Wykonanie ustawień początkowych Esecuzione delle impostazioni iniziali



- 1 Nacisnąć HOME, aby rozpocząć ustawienia początkowe.
- 2 Nacisnąć i , aby wybrać pozycję, postępując zgodnie z instrukcjami pojawiającymi się na ekranie.
- 3 Po pojawieniu się komunikatu [Setup is complete.], wybrać [Finish].

- 1 Premere HOME per avviare le Impostazioni iniziali.
- 2 Premere e per selezionare una voce seguendo le istruzioni a schermo.
- 3 Una volta visualizzato [Setup is complete.], selezionare [Finish].

6 Słuchanie dźwięku Ascolto del suono



Odtwarzanie dźwięku z telewizora

- 1 Za pomocą pilota zdalnego sterowania telewizora wybrać żądane wejście w telewizorze. Ekran przełączy się na wybrany ekran wejściowy i dźwięk z telewizora jest emitowany przez zestaw głośnikowy. Jeśli [TV] nie pojawi się na wyświetlaczu panelu przedniego zestawu głośnikowego, nacisnąć przycisk TV na pilocie zdalnego sterowania zestawu głośnikowego, aby wybrać wejście TV. Na wyświetlaczu panelu przedniego zestawu głośnikowego pojawi się [TV].

Odtwarzanie dźwięku z urządzenia podłączonego do gniazda HDMI IN zestawu głośnikowego

- 1 Włączyć podłączone urządzenie. Następnie za pomocą pilota zdalnego sterowania telewizora przełączyć wejście TV na gniazdo HDMI IN, do którego podłączony jest zestaw głośnikowy.
- 2 Nacisnąć HDMI1 lub HDMI2 na pilocie zdalnego sterowania zestawu głośnikowego, aby przełączyć na wejście HDMI. [HDMI1] lub [HDMI2] pojawia się na wyświetlaczu panelu przedniego zestawu głośnikowego, a dźwięk z podłączonego urządzenia jest odtwarzany z zestawu głośnikowego.

Uwaga

- W zależności od kolejności podłączania telewizora i zestawu głośnikowego, zestaw głośnikowy może wejść w tryb wyciszenia, a na wyświetlaczu panelu przedniego zestawu głośnikowego wyświetlony zostanie komunikat [MUTING]. W takim wypadku, należy włączyć najpierw telewizor, a potem zestaw głośnikowy.
- Po wybraniu „TAK”, w „2 Podłączenie do telewizora i innego urządzenia”, włączyć funkcję Sterowanie przez HDMI na telewizorze. W innym przypadku, dźwięk z telewizora nie będzie odtwarzany z zestawu głośnikowego.

Per ascoltare l'audio del televisore

- 1 Selezionare l'ingresso desiderato sul televisore mediante il telecomando del televisore. Lo schermo passa alla schermata dell'ingresso selezionato e l'audio del televisore viene emesso dal sistema diffusori. Se non viene visualizzato [TV] nel display del pannello frontale sul sistema diffusori, premere TV sul telecomando del sistema diffusori per selezionare l'ingresso del televisore. Viene visualizzato [TV] nel display del pannello frontale sul sistema diffusori.

Per ascoltare l'audio di un dispositivo collegato alla presa HDMI IN sul sistema diffusori

- 1 Accendere il dispositivo collegato. Quindi, usare il telecomando del TV per commutare l'ingresso alla presa HDMI IN a cui è connesso il sistema diffusori.
- 2 Premere HDMI1 o HDMI2 sul telecomando del sistema diffusori per passare all'ingresso HDMI. Viene visualizzato [HDMI1] o [HDMI2] nel display del pannello frontale sul sistema diffusori e l'audio del dispositivo collegato viene emesso dal sistema diffusori.

Nota

- A seconda dell'ordine in cui si accendono il televisore e il sistema diffusori, l'audio di quest'ultimo potrebbe essere escluso e [MUTING] potrebbe essere visualizzato sul display del pannello frontale del sistema diffusori. In questo caso, accendere prima il televisore e poi il sistema diffusori.
- Se si seleziona "SÌ" in "2 Collegamento di un televisore e un altro dispositivo", abilitare la funzione Controllo per HDMI sul televisore. In caso contrario, l'audio in uscita dal televisore non sarà emesso dal sistema diffusori.

Korzystanie z zestawu głośnikowego / Wykrywanie i usuwanie usterek Come utilizzare il sistema diffusori/Risoluzione dei problemi



Instrukcja obsługi (broşura)

Opisuje podstawowe użytkowanie, takie jak instalacja/podłączenie i odtwarzanie na podłączonych urządzeniach.

Istruzioni per l'uso (manuale)

Descrive l'utilizzo di base quale installazione/collegamento e riproduzione dei dispositivi collegati.



Przewodnik pomocniczy (instrukcja internetowa)

Opisuje wszystkie elementy użytkowania, takie jak funkcja sieciowa i szczegółowa metoda ustawiania, w tym znajduje się w niej treść Instrukcji obsługi.

Guida (manuale di istruzioni web)

Descrive tutti gli usi quali la funzione di rete e il metodo di impostazione dettagliato, incluso il contenuto delle istruzioni per l'uso.

Dla klientów w obu Amerykach
Per i clienti nelle Americhe
https://rd1.sony.net/help/ht/a7000/h_uc/



Dla klientów w innych krajach/regionach
Per i clienti in altri paesi/aree geografiche
https://rd1.sony.net/help/ht/a7000/h_zz/



Aby rozwiązać problem, gdy zestaw głośnikowy nie działa poprawnie, patrz „Wykrywanie i usuwanie usterek” w Instrukcji obsługi lub Przewodniku pomocniczym.

Per la risoluzione dei problemi quando il sistema diffusori non funziona correttamente, vedere “Risoluzione dei problemi” nelle Istruzioni per l'uso o nella Guida.