

Sound Bar

Beknopte gids Einführungsanleitung

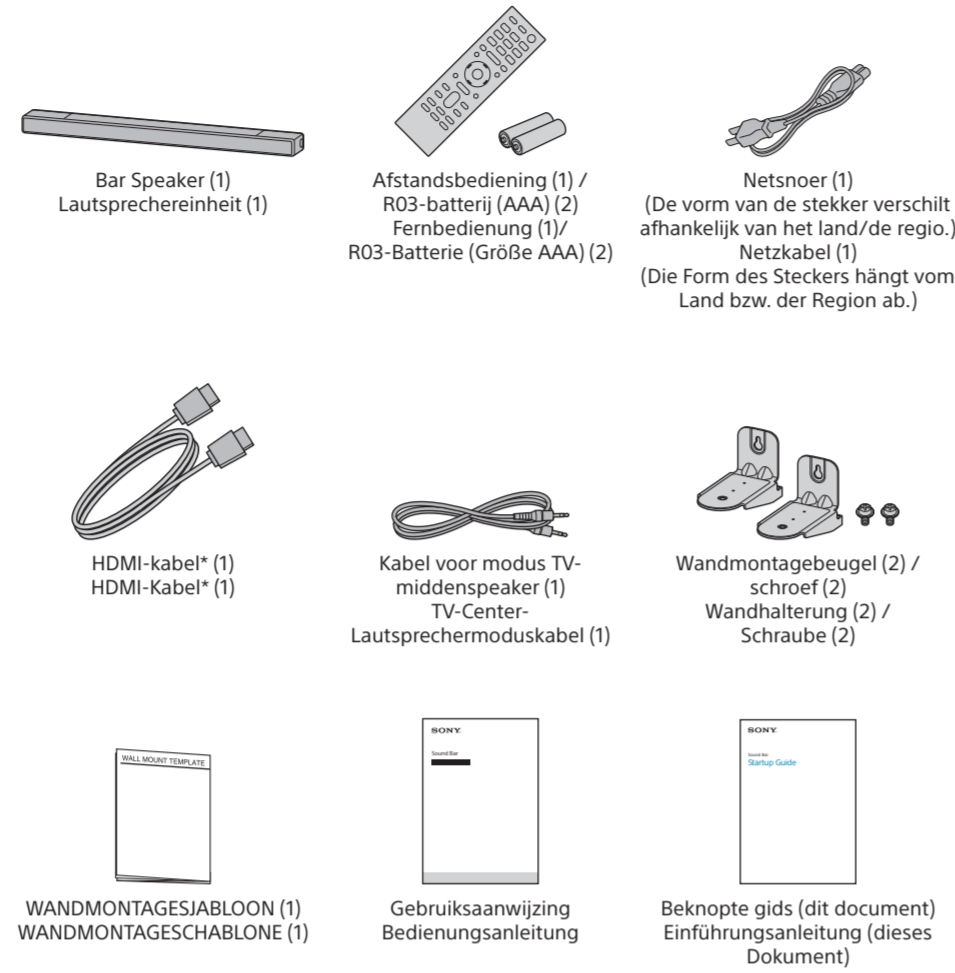
HT-A7000

5-024-831-21(1)



Inhoud verpakking Lieferumfang

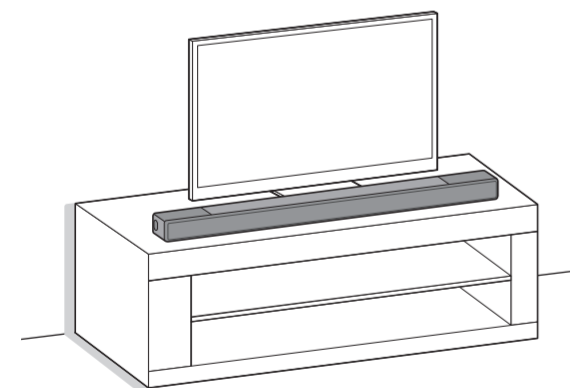
NL
DE



* Ondersteunt de transmissie van 4K/8K-inhoud.
* Unterstützt die Übertragung von 4K/8K-Inhalten.

1 Een installatiemethode kiezen Auswählen der Installationsmethode

Installatie op een rek/standaard
Aufstellung auf einem Möbel/Ständer



Opmerking

- Trek voor u het luidsprekersysteem aansluit het netsnoer van de tv en AV-apparaten uit het stopcontact. Sluit ze na stap 3 terug aan.
- Plaats geen metalen voorwerpen in de buurt van het luidsprekersysteem. Deze kunnen namelijk de werking van draadloze functies verstoren.
- Zorg ervoor dat de bovenkant van de luidspreker niet bedekt is. Dit kan namelijk de uitvoer van geluid via de bovenkant van de luidspreker verstoren.
- In de achterkant van de luidspreker zijn ventilatieopeningen aangebracht. Plaats de luidspreker minstens 10 mm verwijderd van een tv of wand.

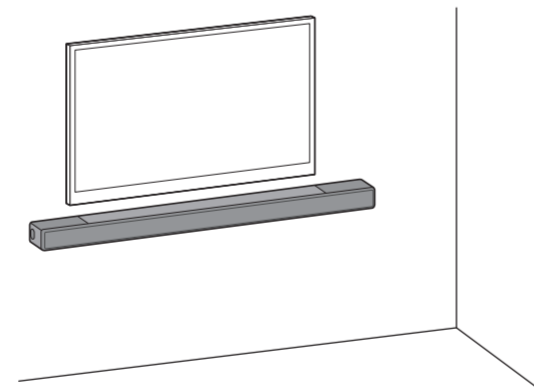
of
oder

Wandmontage

Raadpleeg de Gebruiksaanwijzing (afzonderlijk document) voor meer informatie.

Wandmontage

Einzelheiten dazu finden Sie in der Bedienungsanleitung (separates Dokument).



Hinweis

- Trennen Sie vor dem Anschließen des Lautsprechersystems die Netzleitung von Fernsehgerät und AV-Geräten von der Netzsteckdose. Schließen Sie sie nach Schritt 3 wieder an.
- Stellen Sie keine Metallgegenstände in die Nähe des Lautsprechersystems. Andernfalls sind Drahtlosfunktionen möglicherweise nicht stabil.
- Decken Sie die Oberseite des Lautsprechers nicht ab. Andernfalls wird die Tonausgabe von der Oberseite des Lautsprechers unter Umständen blockiert.
- Auf der Rückseite des Lautsprechers befinden sich Lüftungsöffnungen. Stellen Sie den Lautsprecher in einem Abstand von mindestens 10 mm vom Fernsehgerät oder einer Wand entfernt auf.

De optionele subwoofer en/of achterluidsprekers gebruiken

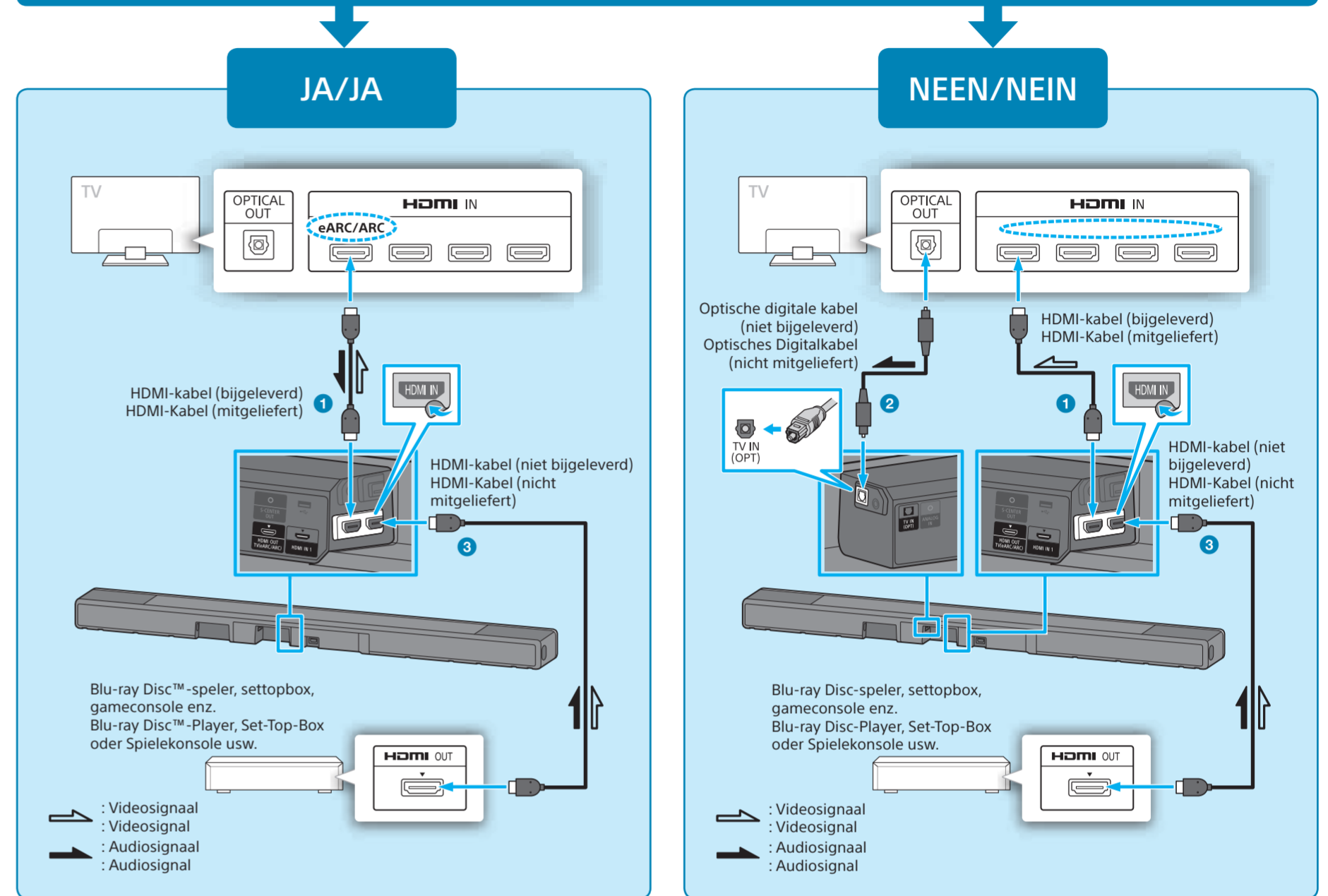
Gebruik deze Beknopte gids om de configuratie van het luidsprekersysteem te voltooien. Raadpleeg vervolgens de gebruiksaanwijzing die geleverd is bij de optionele luidsprekers om de optionele luidsprekers op het luidsprekersysteem aan te sluiten.

So nehmen Sie die Konfiguration mit dem optionalen Subwoofer und/oder hinteren Lautsprechern vor

Führen Sie die Konfiguration des Lautsprechersystems wie in dieser Einführungsanleitung erläutert durch. Schließen Sie dann die optionalen Lautsprecher wie in der mit den optionalen Lautsprechern mitgelieferten Bedienungsanleitung erläutert an das Lautsprechersystem an.

2 Een tv en andere apparaten aansluiten Anschließen an ein Fernsehgerät und ein anderes Gerät

Beschikt uw tv over een HDMI IN-aansluiting die gemarkeerd is met "eARC" of "ARC"?
Gibt es an Ihrem Fernsehgerät eine mit „eARC“ oder „ARC“ gekennzeichnete HDMI IN-Buchse?



- Sluit de HDMI-kabel (bijgeleverd) aan op de HDMI OUT-aansluiting van het luidsprekersysteem en de HDMI IN-aansluiting van de tv. Als uw tv over een S-CENTER SPEAKER IN-aansluiting beschikt, verbind dan de S-CENTER SPEAKER IN-aansluiting van de tv met de S-CENTER OUT-aansluiting van het luidsprekersysteem met behulp van de kabel voor modus TV-middenspeaker (bijgeleverd).
- Wanneer uw tv niet over een HDMI IN-aansluiting gemarkeerd met "eARC" of "ARC" beschikt, gebruik dan een optische digitale kabel (niet bijgeleverd) om een optische uitgang van de tv te verbinden met de TV IN (OPT)-aansluiting van het luidsprekersysteem. Er wordt geen geluid uitgevoerd door de tv als de tv en het luidsprekersysteem alleen met behulp van de HDMI-kabel met elkaar verbonden zijn.
- Sluit een HDMI-kabel (niet bijgeleverd) aan op de HDMI OUT-aansluiting van een ander apparaat (een Blu-ray Disc-speler, settopbox, gameconsole enz.) en de HDMI IN-aansluiting van het luidsprekersysteem. U kunt van een hoge geluidskwaliteit genieten door audioformaten als Dolby Atmos, Dolby TrueHD of DTS:X af te spelen. Als uw tv compatibel is met de eARC-functie, kunt u van een hoge geluidskwaliteit genieten door een ander apparaat aan te sluiten op de HDMI IN-aansluiting van de tv en de eARC-functie van de tv in te schakelen.

Opmerking

- Zorg ervoor dat de stekkers goed in de aansluitingen gestoken zijn.
- Controleer de vorm van de stekkers van de optische digitale kabel en de aansluitingen van de tv en het luidsprekersysteem. Zorg ervoor dat de stekkers juist in de aansluitingen gestoken worden. Als u de stekkers in een foute richting in de aansluitingen forceert, kunnen beide beschadigd raken.

Tip

- Gebruik een geschikte HDMI-kabel en kies de juiste instelling voor [HDMI Signal Format] overeenkomstig de video-indelingen die uitgevoerd worden door het apparaat dat op het luidsprekersysteem aangesloten is. Raadpleeg de Helpgids voor meer informatie.
- Raadpleeg "Een AV-apparaat dat compatibel is met de 8K-video-indeling aansluiten" in de Gebruiksaanwijzing (afzonderlijk document) wanneer u het luidsprekersysteem wilt aansluiten op een apparaat dat ondersteuning biedt voor de 8K-video-indeling.

- Schließen Sie das HDMI-Kabel (mitgeliefert) an die Buchse HDMI OUT am Lautsprechersystem und die Buchse HDMI IN am Fernsehgerät an. Wenn das Fernsehgerät über die Buchse S-CENTER SPEAKER IN verfügt, verbinden Sie die Buchse S-CENTER SPEAKER IN am Fernsehgerät über das TV-Center-Lautsprechermoduskabel (mitgeliefert) mit der Buchse S-CENTER OUT am Lautsprechersystem.
- Wenn das Fernsehgerät nicht über eine mit „eARC“ oder „ARC“ gekennzeichnete HDMI IN-Buchse verfügt, verbinden Sie eine optische Ausgangsbuchse am Fernsehgerät über ein optisches Digitalkabel (niet mitgeliefert) mit der Buchse TV IN (OPT) am Lautsprechersystem. Vom Fernsehgerät wird kein Ton ausgegeben, wenn das Fernsehgerät und das Lautsprechersystem nur über das HDMI-Kabel verbunden sind.
- Schließen Sie ein HDMI-Kabel (niet mitgeliefert) an die Buchse HDMI OUT an einem anderen Gerät (Blu-ray Disc-Spieler, Set-Top-Box, Spieleconsole usw.) und die Buchse HDMI IN am Lautsprechersystem an. Beim Abspielen von Audioformaten wie Dolby Atmos-Dolby TrueHD oder DTS:X wird der Ton in hoher Qualität wiedergegeben. Wenn Ihr Fernsehgerät mit der eARC-Funktion kompatibel ist, können Sie Ton in hoher Qualität wiedergeben, indem Sie ein anderes Gerät an die Buchse HDMI IN am Fernsehgerät anschließen und die eARC-Funktion des Fernsehgeräts aktivieren.

Hinweis

- Achten Sie darauf, dass die Stecker fest eingesteckt sind.
- Überprüfen Sie die Form der Stecker des optischen Digitalkabels und die Form der Buchsen am Fernsehgerät und Lautsprechersystem. Stecken Sie die Stecker richtig herum in die Buchsen. Wenn Sie die Stecker mit Gewalt falsch herum einstecken, können die Stecker und die Buchsen beschädigt werden.

Tipp

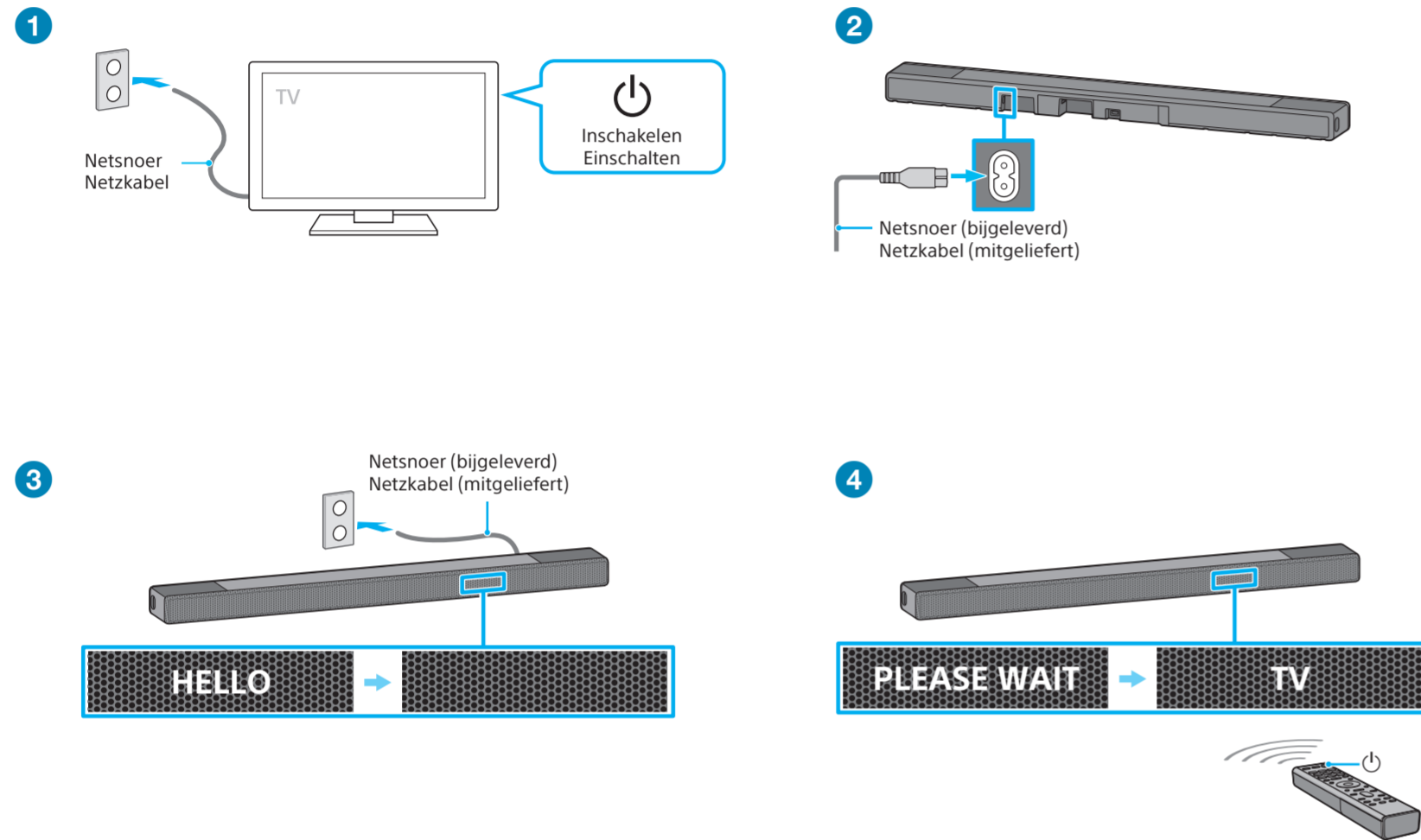
- Wählen Sie das geeignete HDMI-Kabel und die Einstellung für [HDMI-SignalfORMAT] je nach den Videoformaten aus, die von dem an das Lautsprechersystem angeschlossenen Gerät ausgegeben werden. Einzelheiten dazu finden Sie in der Hilfe.
- Wenn Sie das Lautsprechersystem an ein Gerät anschließen, das das 8K-Videoformat unterstützt, lesen Sie unter „Anschließen an ein AV-Gerät, das mit dem 8K-Videoformat kompatibel ist“ in der Bedienungsanleitung (separates Dokument) nach.



3 De afstandsbediening klaarmaken Konfigurieren der Fernbedienung



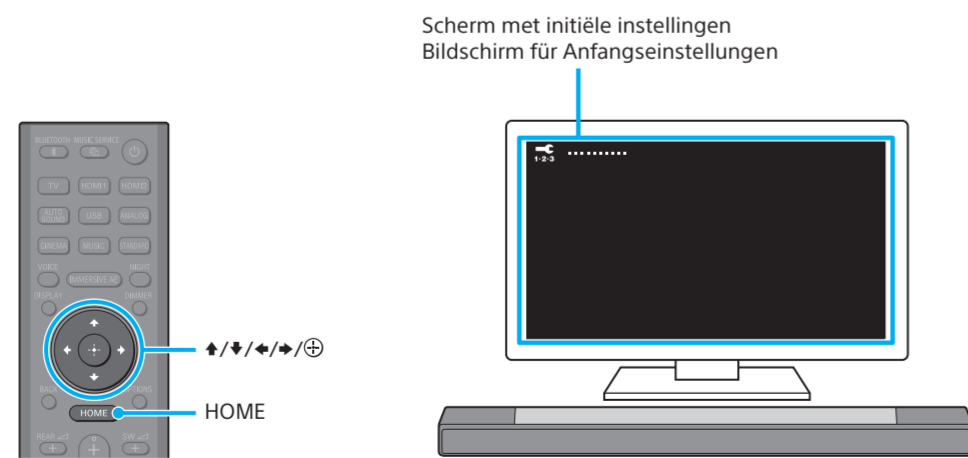
4 De tv en het luidsprekersysteem inschakelen Einschalten von Fernsehgerät und Lautsprechersystem



- 1 Sluit het netsnoer van de tv aan op een stopcontact.
- 2 Sluit het netsnoer aan op de stroomingang op de Bar Speaker.
- 3 Sluit het netsnoer aan op een stopcontact.
De afstandsbediening van het luidsprekersysteem werkt pas wanneer [HELLO] verdwijnt van het display op het voorpaneel van het luidsprekersysteem.
- 4 Druk op (voeding) op de afstandsbediening van het luidsprekersysteem.
Wanneer het luidsprekersysteem ingeschakeld wordt, verschijnt [TV] op het display op het voorpaneel.

- 1 Schließen Sie das Netzkabel des Fernsehgeräts an eine Netzsteckdose an.
- 2 Schließen Sie das Netzkabel an den Netzanschluss an der Lautsprechereinheit an.
- 3 Schließen Sie das Netzkabel an eine Netzsteckdose an.
Die Fernbedienung des Lautsprechersystems funktioniert erst, wenn [HELLO] im Display an der Vorderseite des Lautsprechersystems ausgeblendet wird.
- 4 Drücken Sie (Ein/Aus) auf der Fernbedienung des Lautsprechersystems.
Wenn sich das Lautsprechersystem einschaltet, erscheint [TV] im Display an der Vorderseite.

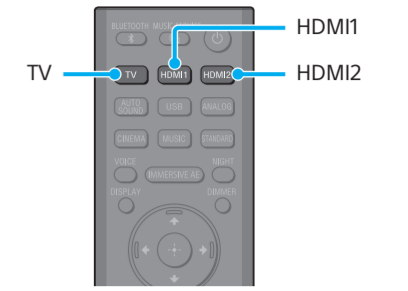
5 De initiële instellingen uitvoeren Vornehmen der Anfangseinstellungen



- 1 Druk op HOME om de initiële instellingen te starten.
- 2 Druk op $\blacktriangle/\blacktriangledown/\blacktriangleleft/\blacktriangleright$ en \oplus en volg de instructies op het scherm om een item te selecteren.
- 3 Wanneer [Setup is complete.] verschijnt, selecteert u [Finish].

- 1 Drücken Sie HOME, um mit den Anfangseinstellungen anzufangen.
- 2 Wählen Sie gemäß den Anweisungen auf dem Fernsehschirm mit $\blacktriangle/\blacktriangledown/\blacktriangleleft/\blacktriangleright$ und \oplus eine Option aus.
- 3 Wenn [Die Einrichtung ist abgeschlossen.] angezeigt wird, wählen Sie [Beenden].

6 Geluid beluisteren Tonwiedergabe



Naar de audio van de tv luisteren

- 1 Selecteer de gewenste tv-ingang met behulp van de afstandsbediening van de tv.
Het scherm schakelt over naar het scherm van de geselecteerde ingang en de tv-audio wordt uitgevoerd door het luidsprekersysteem.
Als [TV] niet verschijnt op het display op het voorpaneel van het luidsprekersysteem, drukt u op TV op de afstandsbediening van het luidsprekersysteem om de ingang TV te selecteren. [TV] verschijnt op het display op het voorpaneel van het luidsprekersysteem.

Luisteren naar de audio van een apparaat dat aangesloten is op de HDMI IN-aansluiting van het luidsprekersysteem

- 1 Schakel het aangesloten apparaat in. Gebruik vervolgens de afstandsbediening van de tv om de ingang van de tv om te schakelen naar de HDMI IN-aansluiting waarop het luidsprekersysteem is aangesloten.
- 2 Druk op HDMI1 of HDMI2 op de afstandsbediening van het luidsprekersysteem om de ingang HDMI te selecteren.
[HDMI1] of [HDMI2] verschijnt op het display op het voorpaneel van het luidsprekersysteem en de audio van het aangesloten apparaat wordt uitgevoerd via het luidsprekersysteem.

Opmerking

- Afhankelijk van de volgorde waarin u de tv en het luidsprekersysteem inschakelt, is het mogelijk dat het geluid van het luidsprekersysteem gedempt is en dat [MUTING] weergegeven wordt op het display op het voorpaneel van het luidsprekersysteem. Schakel indien dat gebeurt eerst de tv en vervolgens het luidsprekersysteem in.
- Als u "JA" selecteert bij "2 Een tv en andere apparaten aansluiten", moet u de functie Controle voor HDMI van de tv inschakelen. Doet u dit niet, dan zal het geluid van de tv niet via het luidsprekersysteem worden uitgevoerd.

So lassen Sie den Ton vom Fernsehgerät wiedergeben

- 1 Wählen Sie mit der Fernbedienung des Fernsehgeräts den gewünschten Eingang am Fernsehgerät aus.
Auf dem Bildschirm erscheint das Bild des ausgewählten Eingangs und der Ton vom Fernsehgerät wird über das Lautsprechersystem ausgegeben.
Wenn [TV] nicht im Display an der Vorderseite des Lautsprechersystems erscheint, drücken Sie TV auf der Fernbedienung des Lautsprechersystems, um den Fernsehgang auszuwählen. [TV] erscheint im Display an der Vorderseite des Lautsprechersystems.

So lassen Sie den Ton eines Geräts wiedergeben, das an die Buchse HDMI IN am Lautsprechersystem angeschlossen ist

- 1 Schalten Sie das angeschlossene Gerät ein. Schalten Sie dann den Eingang am Fernsehgerät mit der Fernbedienung des Fernsehgeräts auf die HDMI IN-Buchse um, an die das Lautsprechersystem angeschlossen ist.
- 2 Drücken Sie HDMI1 oder HDMI2 auf der Fernbedienung des Lautsprechersystems, um zum HDMI-Eingang umzuschalten.
[HDMI1] oder [HDMI2] erscheint im Display an der Vorderseite des Lautsprechersystems und der Ton des angeschlossenen Geräts wird vom Lautsprechersystem ausgegeben.

Hinweis

- Je nach der Reihenfolge, in der Sie Fernsehgerät und Lautsprechersystem anschließen, wird der Ton des Lautsprechersystems möglicherweise stummgeschaltet und [MUTING] wird im Display an der Vorderseite des Lautsprechersystems angezeigt. Schalten Sie in diesem Fall zuerst das Fernsehgerät und dann das Lautsprechersystem ein.
- Wenn unter „2 Anschließen an ein Fernsehgerät und ein anderes Gerät“ die Antwort „JA“ lautet, aktivieren Sie die Steuerung für HDMI am Fernsehgerät. Andernfalls erfolgt keine Ausgabe des Tons vom Fernsehgerät über das Lautsprechersystem.

Het luidsprekersysteem gebruiken / Problemen oplossen Verwenden des Lautsprechersystems/Störungsbehebung



Gebbruiksaanwijzing (boekje)

Hierin vindt u meer informatie over basishandelingen zoals installatie/aansluiting en afspelen van gegevens op aangesloten apparaten.

Bedieningsanleitung (Broschüre)

Erläutert die grundlegende Verwendung wie Installation/Anschluss und Wiedergabe über angeschlossene Geräte.



Helpgids (webhandleiding)

Hierin vindt u meer informatie over onder meer de netwerkfunctie, gedetailleerde instelmethode en de inhoud van de Gebruiksaanwijzing.

Hilfe (Online-Handbuch)

Enthält neben dem Inhalt der Bedienungsanleitung umfassende Erläuterungen zur Verwendung wie Netzwerkfunktionen und detaillierte Einstellungen.



Raadpleeg "Problemen oplossen" in de Gebruiksaanwijzing of Helpgids wanneer het luidsprekersysteem niet correct werkt.

Hinweise zur Störungsbehebung, wenn das Lautsprechersystem nicht ordnungsgemäß funktioniert, finden Sie unter „Störungsbehebung“ in der Bedienungsanleitung oder in der Hilfe.

Voor klanten in Amerika
Für Kunden in Nord- und Südamerika
https://rd1.sony.net/help/ht/a7000/h_uc/



Voor klanten in andere landen/regio's
Für Kunden in anderen Ländern/
Regionen
https://rd1.sony.net/help/ht/a7000/h_zz/

