

Οδηγός έναρξης Кратко ръководство

HT-A9

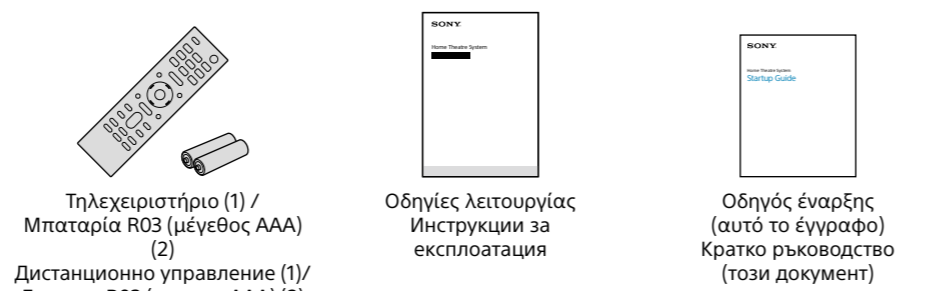
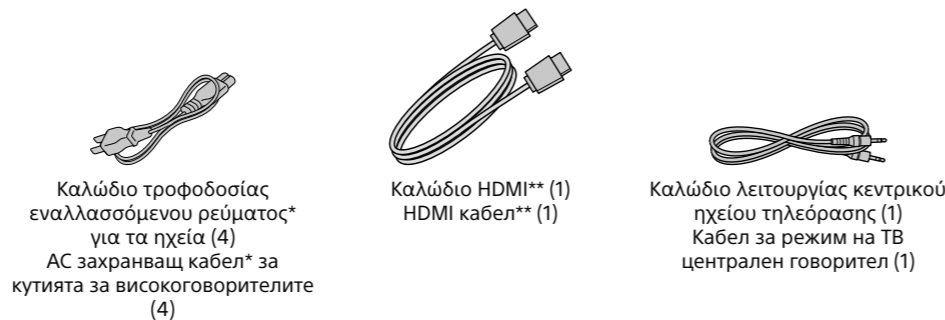
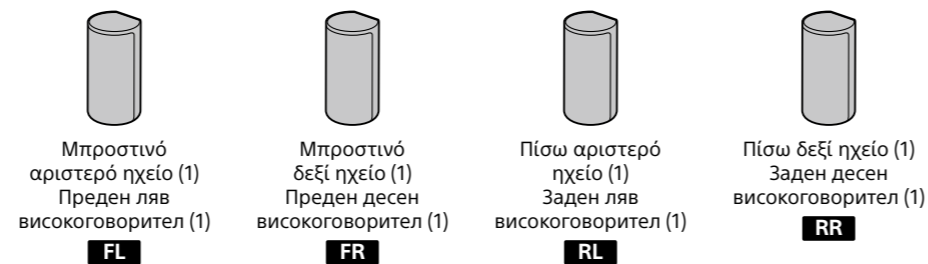
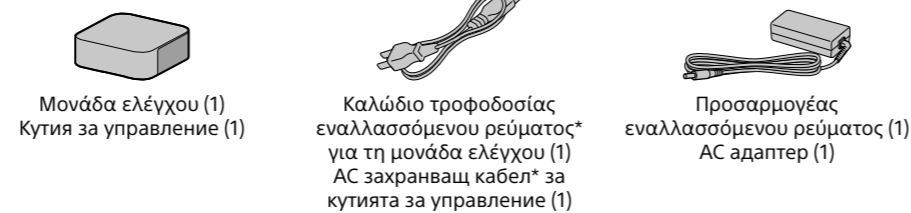
5-025-232-72(1)



* 5 0 2 5 2 3 2 7 2 * (1)

Περιεχόμενα Съдържание на кутията

GR
BG

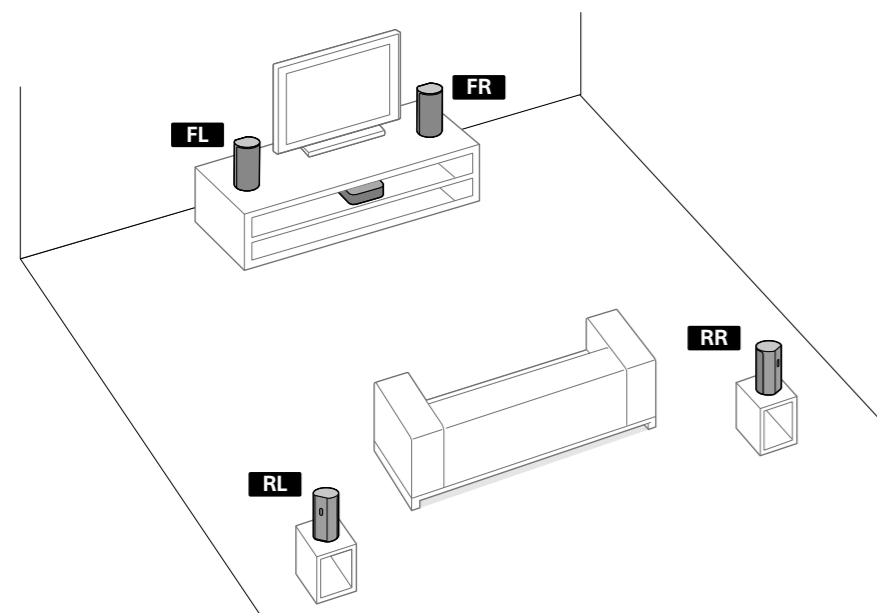


* Το σχήμα του βύσματος διαφέρει ανάλογα με τη χώρα/περιοχή.
* Формата на щепсела се различава в зависимост от държавите/регионите.

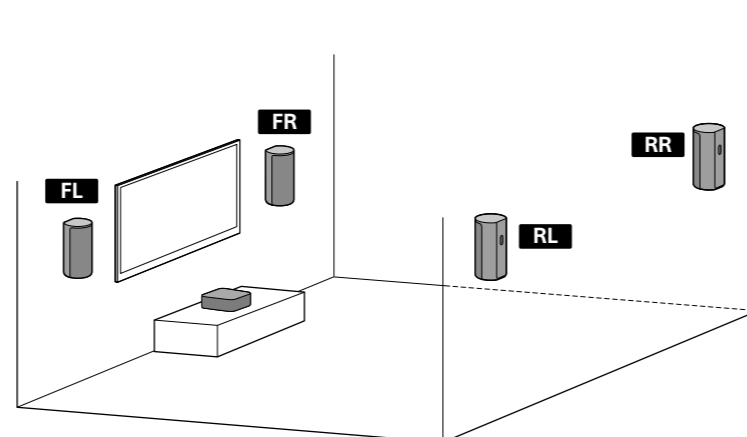
** Υποστηρίζει τη μετάδοση περιεχομένου 4K/8K.
** Поддържа предаването на 4K/8K съдържание.

1 Επιλογή του τρόπου εγκατάστασης Изберете метод за монтиране

Εγκατάσταση σε ράφι/βάση
Монтиране на рафт/стойка

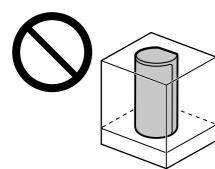


Εγκατάσταση στον τοίχο
Монтиране на стена



ή
ИЛИ

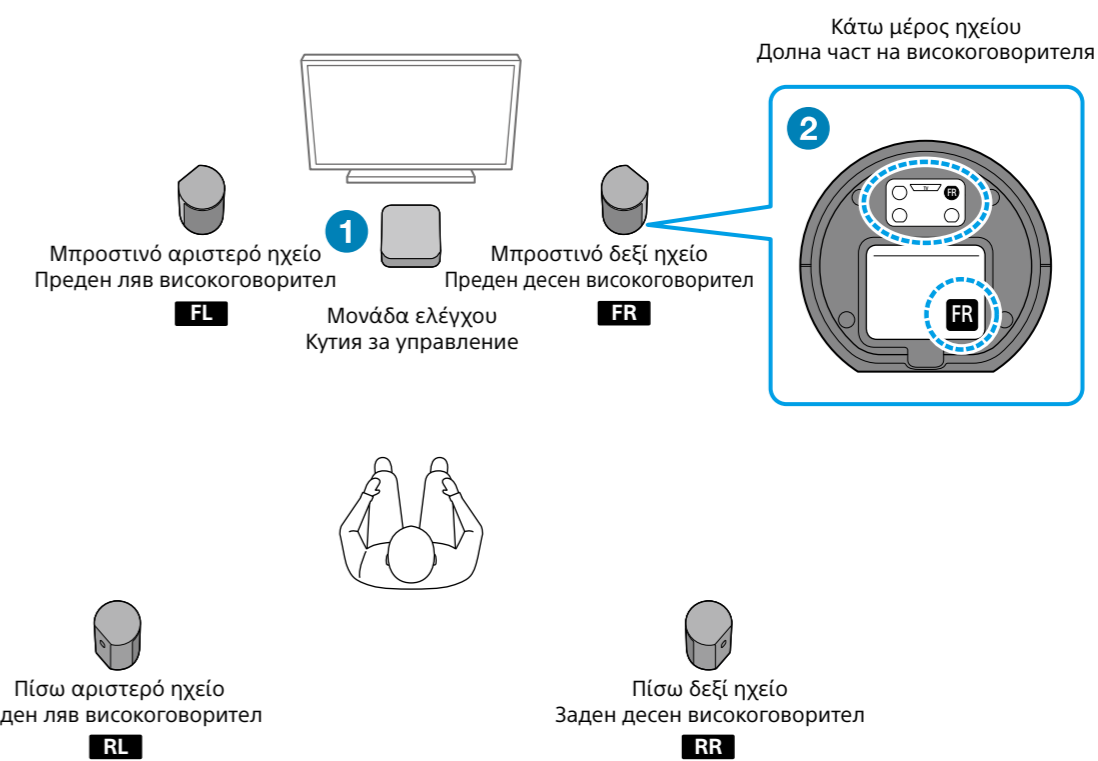
Για λεπτομέρειες, ανατρέξτε στις Οδηγίες λειτουργίας (ξεχωριστό έγγραφο).
За подробности вижте "Инструкции за експлоатация" (отделен документ).



- Μην τοποθετείτε τα ηχεία μέσα σε ένα ράφι ή ακριβώς κάτω από την οροφή, ώστε να μην εμποδίζεται η έξοδος ήχου από το πάνω μέρος των ηχείων.
- Не поставяйте високоговорителите между рафтове или точно под тавана, за да не се блокира звука, извеждан от горната част на високоговорителите.

- Μην τοποθετείτε μεταλλικά αντικείμενα κοντά στο σύστημα ηχείων. Οι ασύρματες λειτουργίες ενδέχεται να παρουσιάσουν αστάθεια.
- Не поставяйте метални в близост до системата високоговорители. Безжичните функции може да станат нестабилни.

2 Επιλογή της θέσης εγκατάστασης Изберете позиция за монтаж



- 1 Εγκαταστήστε τη μονάδα ελέγχου πάνω ή μέσα σε ένα ράφι όπου η μπροστινή οθόνη δεν θα καλύπτεται.
- 2 Επιλέξτε τη θέση εγκατάστασης των ηχείων ελέγχοντας τις ετικέτες στο κάτω μέρος τους.
 - Η εμπειρία με τον ήχο surround θα είναι πολύ πιο αποδοτική, αν εγκαταστήσετε τα 4 ηχεία έτσι ώστε να περιβάλλουν τη θέση ακρόασής σας και αν τοποθετήσετε τα μπροστινά ηχεία σε καθεμία από τις δύο πλευρές της τηλεόρασης.
 - Αν εγκαταστήσετε τα ηχεία ως εξής, εκτελέστε τη διαδικασία [Sound Field Adjustment] στο μενού [Manual Speaker Settings].
 - Η απόσταση από την τηλεόραση μέχρι το μπροστινό αριστερό ηχείο και το μπροστινό δεξί ηχείο είναι μεγάλη.
 - Η απόσταση από τη θέση ακρόασής σας μέχρι τα 4 ηχεία δεν είναι καλά ισορροπημένη.

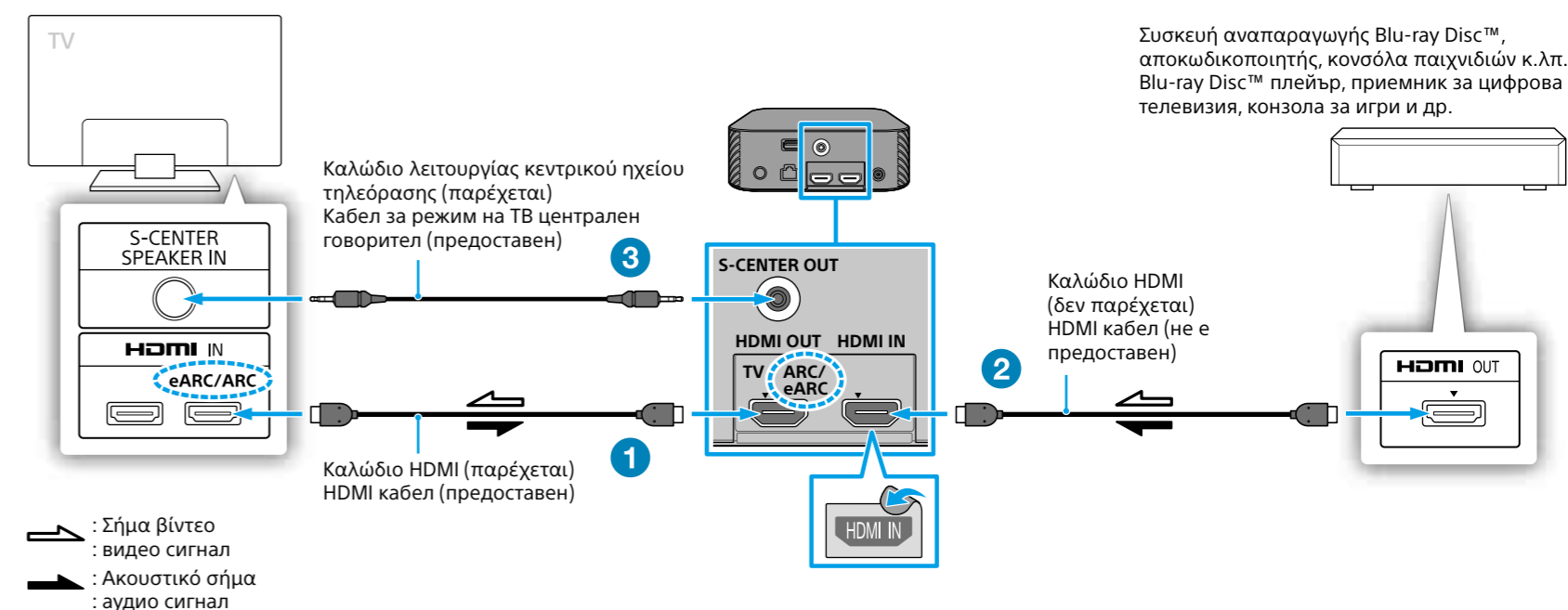
Σημείωση

- Проту сундэστε то сўстэма хчэйўн, апусундэστε та калядыа тροφοодыас энаλλασσόμενου ρεύματος της τηλεόρασης και των άλλων συσκευών από τις πρίζες εναλλασσόμενου ρεύματος. Επανασυνδέστε τα μετά το Βήμα 5.
- Αν αλλάξετε τη θέση εγκατάστασης των ηχείων, βελτιστοποιήστε ξανά το ηχητικό πεδίο επιλέγοντας [Setup]-[Advanced Settings]-[Speaker Settings]-[Sound Field Optimization].

Забелѝжка

- Преди да свържете системата високоговорители, изключете AC захранващите кабели на телевизора и другите устройства от AC контактите. Свържете ги отново след стъпка 5.
- Ако промените позицията на инсталтиране на високоговорителите, оптимизирайте звуковото поле отново, като изберете [Setup]-[Advanced Settings]-[Speaker Settings]-[Sound Field Optimization].

3 Сύνδεση τηλεόρασης και άλλης συσκευής Свържете телевизор и друго устройство



- 1 Συνδέστε το καλώδιο HDMI (παρέχεται) στην υποδοχή HDMI OUT της μονάδας ελέγχου και στην υποδοχή HDMI IN με την ένδειξη «eARC» ή «ARC» της τηλεόρασης. Ο ήχος της τηλεόρασης δεν θα εξάγεται από το σύστημα ηχείων, εκτός αν συνδέσετε μεταξύ τους τις υποδοχές HDMI με την ένδειξη «eARC» ή «ARC» όταν συνδέσετε μια τηλεόραση και το σύστημα ηχείων.
- 2 Συνδέστε ένα καλώδιο HDMI (δεν παρέχεται) στην υποδοχή HDMI OUT μιας άλλης συσκευής (συσκευή αναπαραγωγής Blu-ray Disc, αποκωδικοποιητής, κονσόλα παιχνιδιών κ.λπ.) και στην υποδοχή HDMI IN της μονάδας ελέγχου. Μπορείτε να ακούτε ήχο υψηλής ποιότητας αναπαραγόμενος μορφές ήχου, όπως Dolby Atmos-Dolby TrueHD ή DTS:X. Αν η τηλεόρασή σας είναι συμβατή με τη λειτουργία eARC, μπορείτε να ακούτε ήχο υψηλής ποιότητας συνδεοντας μια άλλη συσκευή στην υποδοχή HDMI IN της τηλεόρασης και ενεργοποιώντας τη λειτουργία eARC στην τηλεόραση.
- 3 Αν στην τηλεόρασή σας υπάρχει υποδοχή S-CENTER SPEAKER IN, συνδέστε επίσης το καλώδιο λειτουργίας κεντρικού ηχείου τηλεόρασης (παρέχεται) στη μονάδα ελέγχου και την τηλεόραση. Αυτό επιτρέπει στον ήχο να αντιστοιχιστεί με ακρίβεια με ό,τι προβάλλεται στην οθόνη για μια πραγματικά εμβυθιστική εμπειρία.

Σημείωση

- Везаишөөте όти та бўсэматэ ёхун εισαχθεί καλά.
- Ενεργοποιήστε τη λειτουργία Ρυθμιστικό για HDMI της τηλεόρασης. Διαφορετικά, δεν θα υπάρξει έξοδος ήχου τηλεόρασης από το σύστημα ηχείων.

Συμβουλή

- Επιλέξτε το κατάλληλο καλώδιο HDMI και τη ρύθμιση [HDMI Signal Format] σύμφωνα με την έξοδο μορφής βίντεο από τη συσκευή που είναι συνδεδεμένη στο σύστημα ηχείων. Για λεπτομέρειες, ανατρέξτε στον Οδηγό Βοήθειας.
- Κατά τη σύνδεση του συστήματος ηχείων σε μια συσκευή που υποστηρίζει μορφή βίντεο 8K, συμβουλευτείτε την ενότητα «Σύνδεση συσκευής AV συμβατής με μορφή βίντεο 8K» στις Οδηγίες λειτουργίας (ξεχωριστό έγγραφο).

Забелѝжка

- Уверете се, че връзките са вкарани плътно.
- Активирайте функцията "Control for HDMI" на телевизора. В противен случай няма да има изходящ звук на телевизора от системата високоговорители.

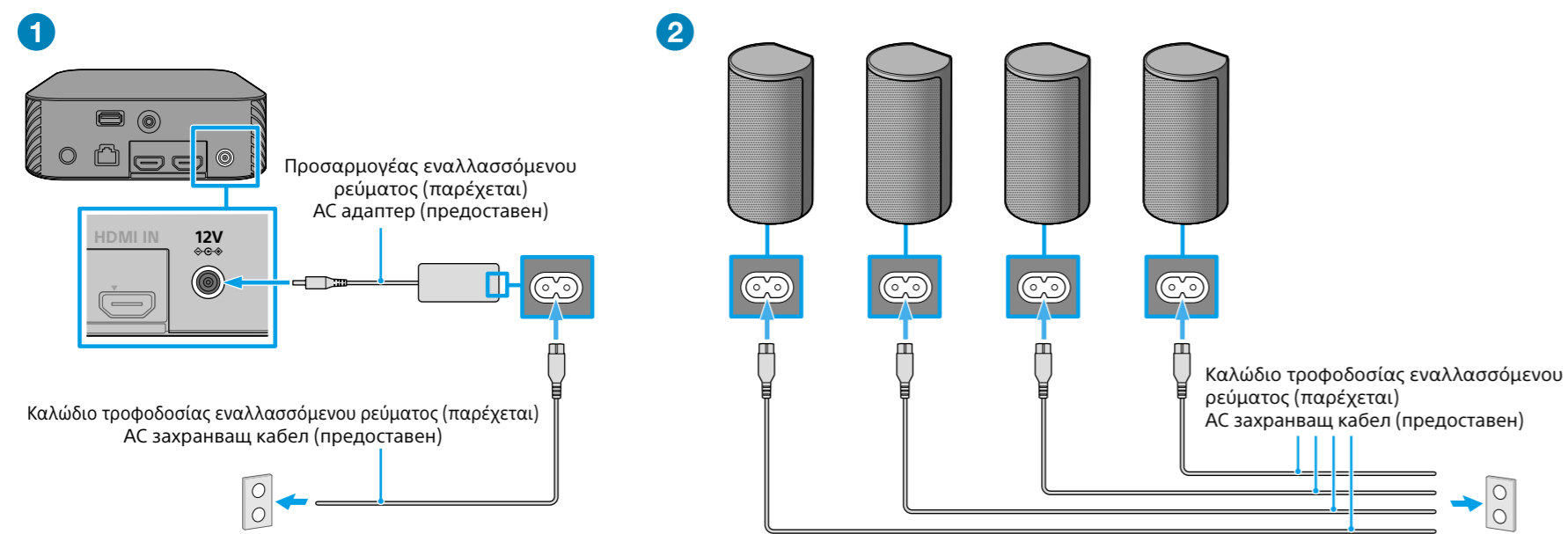
Съвет

- Изберете подходящите HDMI кабел и настройка на [HDMI Signal Format] в съответствие с видео форматите, извеждани от устройството, свързано към системата високоговорители. За подробности вижте "Πомощно ръководство".
- Когато свързате системата високоговорители към устройство, което поддържа 8K видео формат, вижте "Свързване на AV устройство, съвместимо с видео формат 8K" в "Инструкции за експлоатация" (отделен документ).



4 Σύνδεση της μονάδας ελέγχου και κατόπιν των ηχείων στην πρίζα εναλλασσόμενου ρεύματος

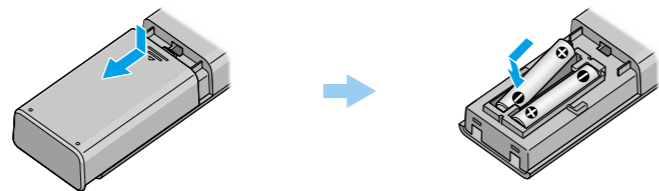
Свържете кутията за управление, след това високоговорителите към AC контакта



- 1 Συνδέστε τον προσαρμογέα εναλλασσόμενου ρεύματος (παρέχεται) στη μονάδα ελέγχου, το καλώδιο τροφοδοσίας εναλλασσόμενου ρεύματος (παρέχεται) στον προσαρμογέα εναλλασσόμενου ρεύματος και κατόπιν το καλώδιο τροφοδοσίας εναλλασσόμενου ρεύματος στην πρίζα εναλλασσόμενου ρεύματος.
- 2 Συνδέστε τα καλώδια τροφοδοσίας εναλλασσόμενου ρεύματος (παρέχονται) στα ηχεία και κατόπιν στις πρίζες εναλλασσόμενου ρεύματος.
- 1 Свържете AC адаптера (предоставен) към кутията за управление, AC захранващия кабел (предоставен) към AC адаптера и след това AC захранващия кабел към AC контакта.
- 2 Свържете AC захранващите кабели (предоставени) към AC контактите.

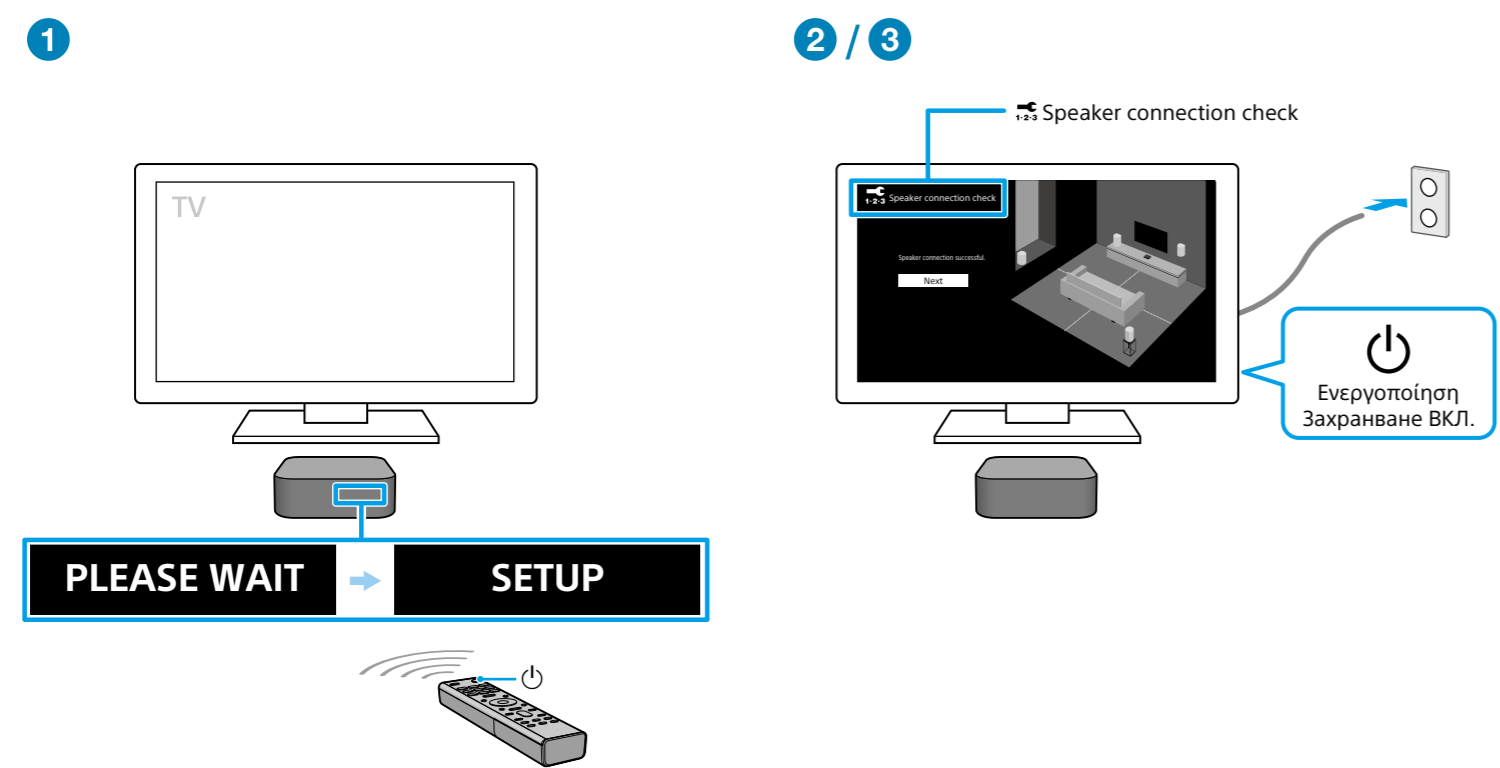
5 Ρύθμιση του τηλεχειριστηρίου

Подгответе дистанционното управление



6 Ενεργοποίηση τη μονάδας ελέγχου και κατόπιν της τηλεόρασης

Включете кутията за управление, след това телевизора



- 1 Πατήστε το κουμπί (τροφοδοσία) στο τηλεχειριστήριο του συστήματος ηχείων για να ενεργοποιήσετε τη μονάδα ελέγχου. Το σύστημα ηχείων θα ενεργοποιηθεί και η ένδειξη [SETUP] θα εμφανιστεί στην μπροστινή οθόνη της μονάδας ελέγχου.
- 2 Ενεργοποιήστε την τηλεόραση. Αν δεν εμφανιστεί η οθόνη [Speaker connection check] στην οθόνη της τηλεόρασης, αλλάξτε τη ρύθμιση εισόδου της τηλεόρασης στην είσοδο στην οποία είναι συνδεδεμένο το σύστημα ηχείων.
- 3 Βεβαιωθείτε ότι η σύνδεση ανάμεσα στη μονάδα ελέγχου και τα 4 ηχεία έχει ολοκληρωθεί στην οθόνη της τηλεόρασης. Η μονάδα ελέγχου και τα ηχεία συνδέονται αυτόματα. Αφού εμφανιστούν τα σημάδια ελέγχου σε όλα τα ηχεία, ακούγεται ο ήχος που υποδεικνύει ότι η σύνδεση ολοκληρώθηκε. Η ενδεικτική λυχνία τροφοδοσίας των ηχείων ανάβει σε πράσινο χρώμα κατά τη σύνδεση στη μονάδα ελέγχου.
- 1 Натиснете бутона (захранване) на дистанционното управление на системата високоговорители, за да включите кутията за управление. Системата високоговорители се включва и [SETUP] се появява на дисплея на предния панел на кутията за управление.
- 2 Включете телевизора. Ако екранът [Speaker connection check] не се появи на екрана на телевизора, променете настройката на входа на телевизора на входа, към който е свързана системата високоговорители.
- 3 Проверете на екрана на телевизора дали свързването между кутията за управление и 4-те високоговорителя е завършено. Кутията за управление и високоговорителите са свързани автоматично. Звукът за завършване на свързването се извеща, след като на всички високоговорители се появят отметки. Индикаторът за захранването на високоговорителя свети в зелено, когато се свързва към кутията за управление.

Σημείωση

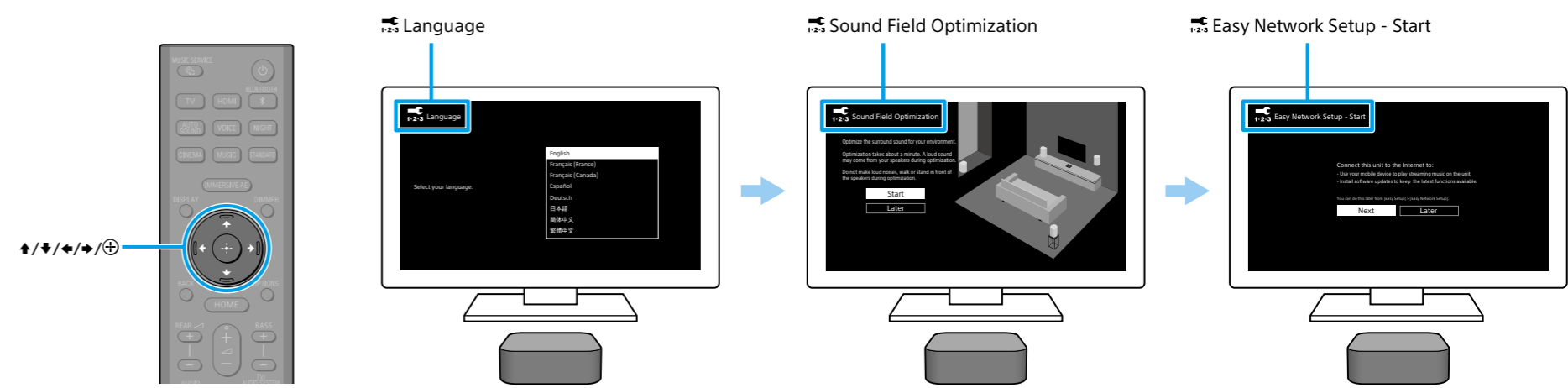
- Για να χρησιμοποιήσετε το σύστημα ηχείων, στρέψτε το τηλεχειριστήριο προς το μπροστινό μέρος της μονάδας ελέγχου.
- Ανάλογα με τη σειρά ενεργοποίησης της τηλεόρασης και του συστήματος ηχείων, το σύστημα ηχείων μπορεί να τεθεί σε σίγαση και η ένδειξη [MUTING] μπορεί να εμφανιστεί στην μπροστινή οθόνη της μονάδας ελέγχου. Αν συμβεί αυτό, απενεργοποιήστε όλες τις συσκευές και κατόπιν ενεργοποιήστε πρώτα την τηλεόραση και έπειτα το σύστημα ηχείων.
- Αν συνδέετε το καλώδιο λειτουργίας κεντρικού ηχείου τηλεόρασης (παρέχεται) στη μονάδα ελέγχου και την τηλεόραση, ακολουθήστε τις οδηγίες στην οθόνη της τηλεόρασης για τις ρυθμίσεις μετά το βήμα 6.

Забележка

- За да използвате системата високоговорители, насочете дистанционното управление към предната част на кутията за управление.
- В зависимост от последователността, в която включвате телевизора и системата високоговорители, системата високоговорители може да е заглушена, а на дисплея на предния панел на кутията за управление може да се появи [MUTING]. Ако това се случи, изключете всички устройства и след това включете първо телевизора, след това системата високоговорители.
- Ако свържете кабела за режим на ТВ централен говорител (предоставен) към кутията за управление и телевизора ви, следвайте инструкциите на екрана на телевизора за настройките след стъпка 6.

7 Εκτέλεση των αρχικών ρυθμίσεων

Извършете първоначалните настройки



- 1 Πατήστε το και το για να επιλέξετε ένα στοιχείο ακολουθώντας τις οδηγίες στην οθόνη. Όταν ολοκληρωθεί η διαδικασία «Βελτιστοποίηση ηχητικού πεδίου» και η αναπαραγωγή της μουσικής επιδείξει, πατήστε [Next] για να συνεχίσετε με τις ρυθμίσεις δικτύου.
- 2 Όταν εμφανιστεί το μήνυμα [Setup is complete.], επιλέξτε [Finish].
- 1 Натиснете и за да изберете елемент, като следвате инструкциите на екрана. Когато оптимизацията на звуковото поле е завършена и сте приключили слушането на демо музиката, натиснете [Next], за да продължите с мрежовите настройки.
- 2 Когато [Setup is complete.] се появи, изберете [Finish].

Σημείωση

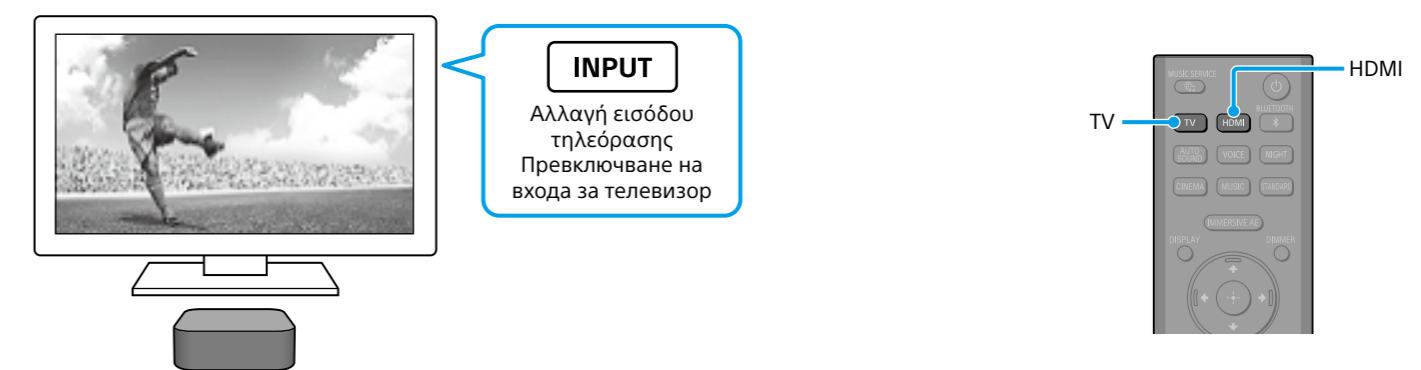
- Κατά τη διάρκεια της διαδικασίας «Βελτιστοποίηση ηχητικού πεδίου», εξάγεται ένας ήχος μέτρησης για περίπου 1 λεπτό.
- Δεν εξάγεται ήχος από το σύστημα ηχείων μέχρι να ολοκληρωθεί η σύνδεση ανάμεσα στη μονάδα ελέγχου και τα 4 ηχεία.

Забележка

- По време на оптимизацията на звуковото поле се извеща измерващ звук за около 1 минута.
- Системата високоговорители не извеща звук, докато свързването между кутията за управление и 4-те високоговорители е завършено.

8 Ακρόαση ήχου

Слушайте звук



Ακρόαση του ήχου της τηλεόρασης

- 1 Επιλέξτε την επιθυμητή είσοδο στην τηλεόραση χρησιμοποιώντας το τηλεχειριστήριο της τηλεόρασης. Η οθόνη θα αλλάξει στην οθόνη επιλεγμένης εισόδου και ο ήχος της τηλεόρασης θα αρχίσει να εξάγεται από το σύστημα ηχείων. Αν δεν εμφανιστεί η ένδειξη [TV] στην μπροστινή οθόνη της μονάδας ελέγχου, πατήστε «TV» στο τηλεχειριστήριο του συστήματος ηχείων για να επιλέξετε την είσοδο της τηλεόρασης. Στην μπροστινή οθόνη της μονάδας ελέγχου θα εμφανιστεί η ένδειξη [TV].

Ακρόαση του ήχου μιας άλλης συσκευής που είναι συνδεδεμένη στην υποδοχή HDMI IN της μονάδας ελέγχου

- 1 Ενεργοποιήστε τη συνδεδεμένη συσκευή. Κατόπιν, χρησιμοποιήστε το τηλεχειριστήριο της τηλεόρασης για να αλλάξετε την είσοδο της τηλεόρασης στην είσοδο HDMI στην οποία είναι συνδεδεμένο το σύστημα ηχείων.
- 2 Πατήστε «HDMI» στο τηλεχειριστήριο του συστήματος ηχείων για να αλλάξετε στην είσοδο HDMI. Στην μπροστινή οθόνη της μονάδας ελέγχου θα εμφανιστεί η ένδειξη [HDMI] και ο ήχος της συνδεδεμένης συσκευής θα αρχίσει να εξάγεται από το σύστημα ηχείων.

Слушане на аудио на телевизора

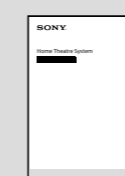
- 1 Изберете желанния вход към телевизора чрез дистанционното управление. Екранът превключва на екрана на избрания вход и аудиото на телевизора се извеща от системата високоговорители. Ако [TV] не се появи на дисплея на предния панел на кутията за управление, натиснете TV на дистанционното управление на системата високоговорители, за да изберете входа TV. [TV] се появява на дисплея на предния панел на кутията за управление.

Слушане на аудио на друго устройство, свързано към HDMI IN жак на кутията за управление

- 1 Включете свързаното устройство. След това използвайте дистанционното управление на телевизора, за да превключите входа на телевизора на HDMI входа, към който е включена системата високоговорители.
- 2 Натиснете HDMI на дистанционното управление на системата високоговорители, за да превключите на HDMI вход. [HDMI] се появява на дисплея на предния панел на кутията за управление и аудиото на свързаното устройство се извеща от системата високоговорители.

Τρόπος χρήσης του συστήματος ηχείων / Αντιμετώπιση προβλημάτων

Как да използвате системата високоговорители/отстраняване на неизправности

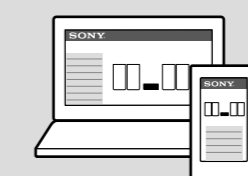


Οδηγίες λειτουργίας (φυλλάδιο)

Περιγράφει τη βασική χρήση, όπως την εγκατάσταση/ σύνδεση και την αναπαραγωγή συνδεδεμένων συσκευών.

Инструкции за експлоатация (книжка)

Описва основното при използване на уреда, като например монитране/свързване и възпроизвеждане на свързани устройства.



Οδηγός βοήθειας (εγχειρίδιο οδηγιών στο web)

Περιγράφει όλη τη χρήση, όπως τη λειτουργία δικτύου και τον λεπτομερή τρόπο ρύθμισης, συμπεριλαμβανομένων των περιεχομένων των Οδηγιών λειτουργίας.

Помощно ръководство (уеб ръководство с инструкции)

Описва всичко при използване на уреда, като например функцията за мрежа и подробният метод за настройване, включително съдържанието на "Инструкции за експлоатация".

https://rd1.sony.net/help/ht/a9/h_zz/



Για οδηγίες αντιμετώπισης προβλημάτων όταν το σύστημα ηχείων δεν λειτουργεί σωστά, ανατρέξτε στην ενότητα «Αντιμετώπιση προβλημάτων» στις Οδηγίες λειτουργίας ή στον Οδηγό βοήθειας.

За отстраняване на неизправности, когато системата високоговорители не работи правилно, вижте "Отстраняване на неизправности" в "Инструкции за експлоатация" или "Помощно ръководство".