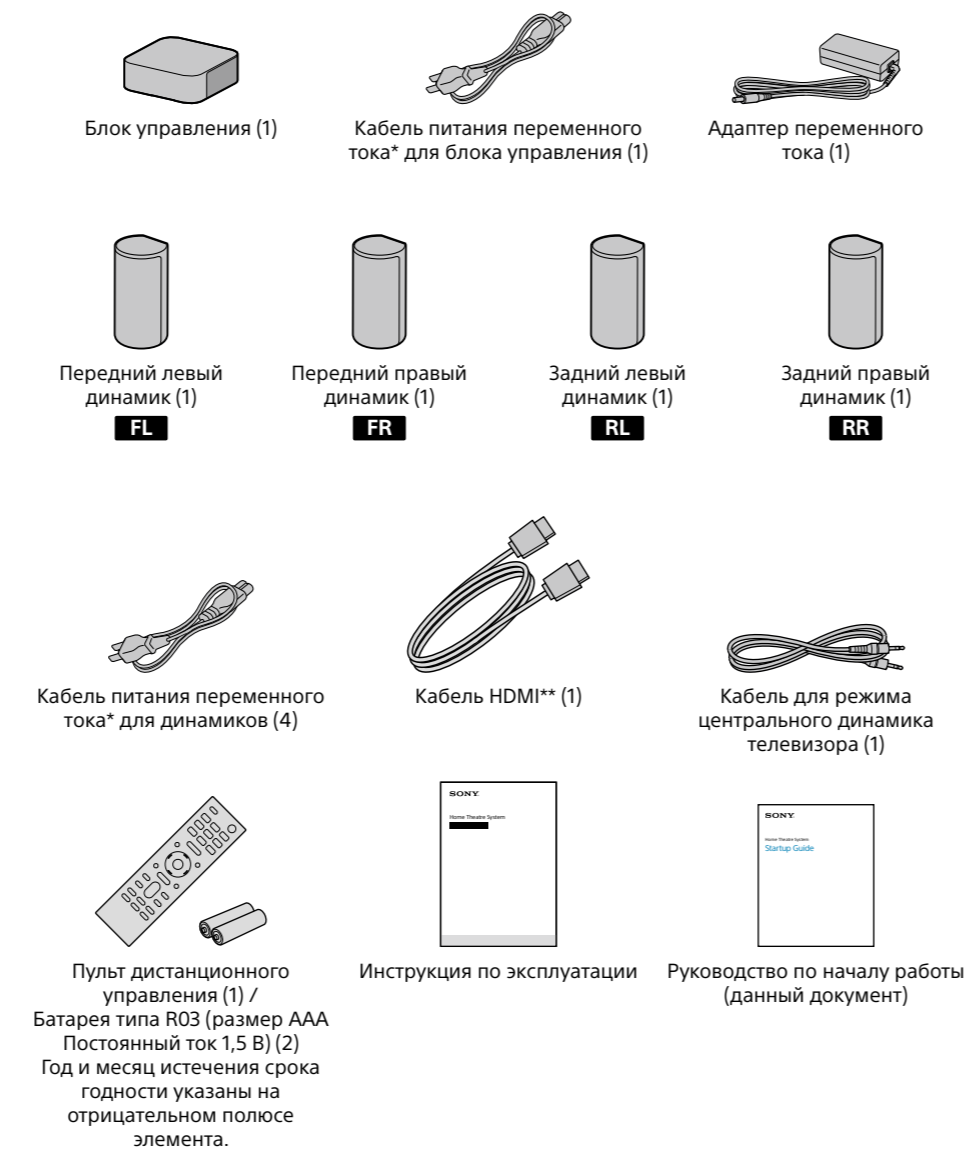


Система домашнего кинотеатра
Руководство по началу работы

HT-A9

Содержимое комплекта поставки



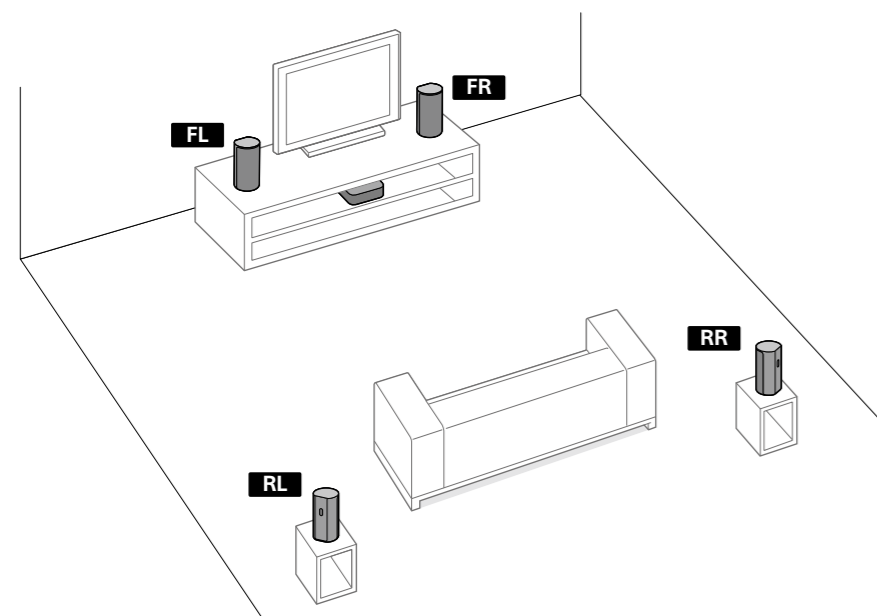
* Форма вилки отличается в зависимости от страны/региона.
 ** Поддерживается передача содержимого в 4K/8K.



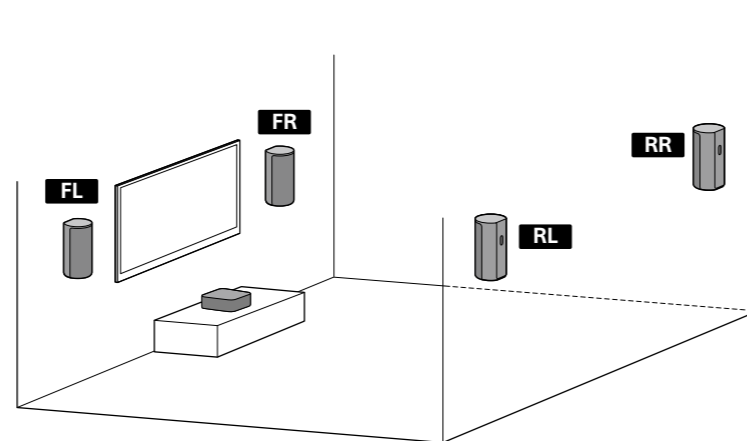
* 5 0 2 5 2 3 1 7 2 * (1)

1 Выбор способа установки

Установка на полке/подставке

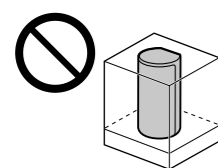


Монтаж на стене



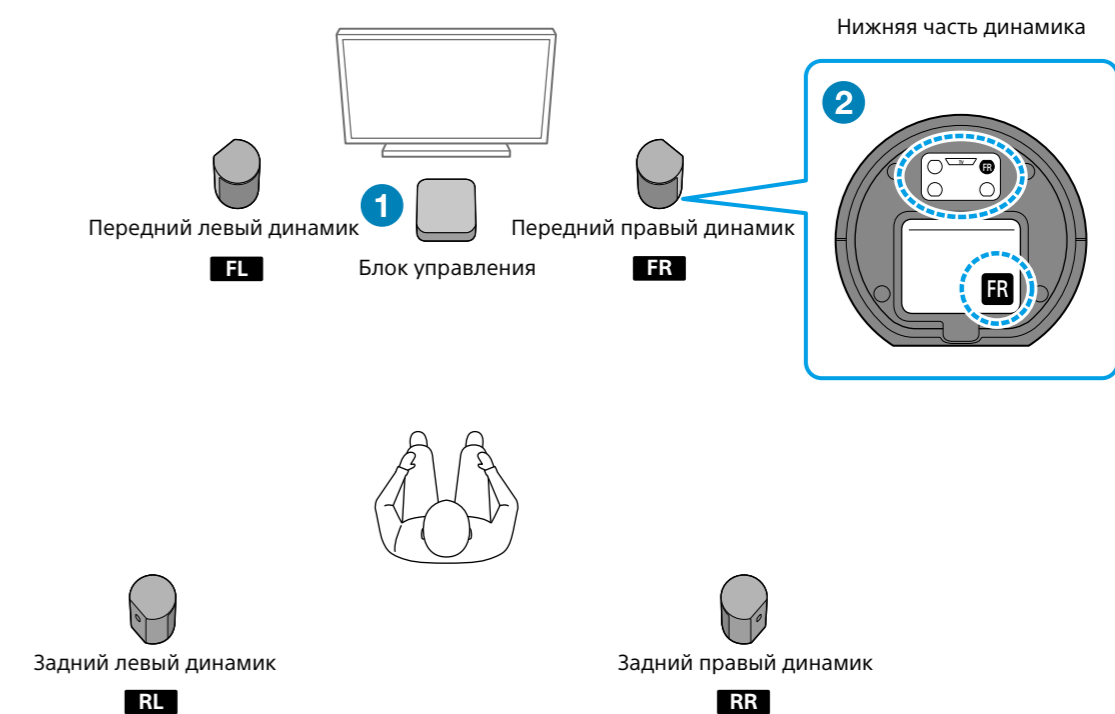
ИЛИ

Для получения дополнительной информации см. инструкцию по эксплуатации (отдельный документ).



- Не устанавливайте динамики между полками или под потолком, чтобы не блокировать вывод звука из верхней части динамиков.
- Не размещайте металлические предметы вблизи системы динамиков. Функции беспроводной связи могут работать нестабильно.

2 Выбор места установки

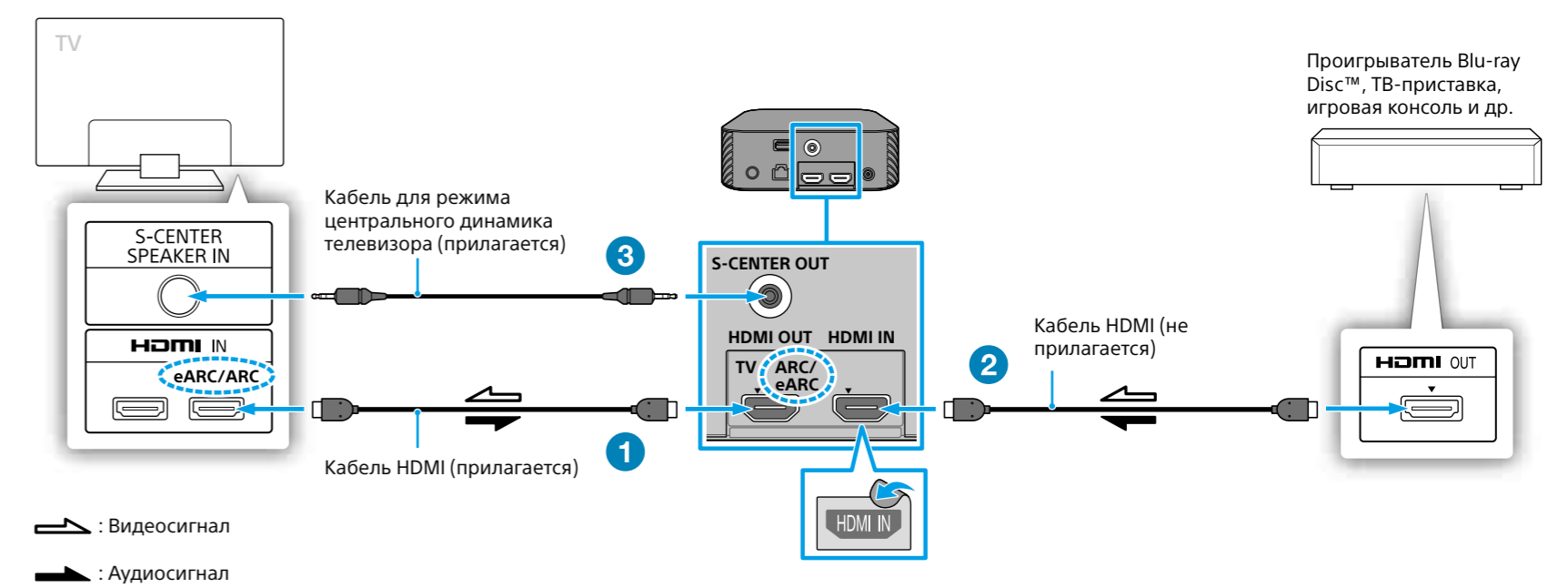


- 1 Установите блок управления на полке так, чтобы дисплей передней панели не был закрыт.
- 2 Выберите место установки динамиков, руководствуясь маркировкой на нижней части динамиков.
 - Объемное звучание будет более эффективным, если установить 4 динамика вокруг положения прослушивания, передние динамики – по обеим сторонам телевизора.
 - Если вы устанавливаете динамики следующим образом, выполните [Sound Field Adjustment] в [Manual Speaker Settings].
 - Расстояние от телевизора до переднего левого динамика и переднего правого динамика сильно отличается.
 - Расстояние от положения прослушивания до 4 динамиков не симметрично.

Примечание

- Перед подключением системы динамиков отключите кабели питания переменного тока телевизора и других устройств от розеток переменного тока. Подключите их заново после выполнения шага 5.
- При изменении места установки динамиков оптимизируйте звуковое поле заново, выбрав [Setup]-[Advanced Settings]-[Speaker Settings]-[Sound Field Optimization].

3 Подключение телевизора и другого устройства



- 1 Подключите кабель HDMI (прилагается) к гнезду HDMI OUT на блоке управления и гнезду HDMI IN с маркировкой "eARC" или "ARC" на телевизоре. Звук телевизора не выводится из системы динамиков, если гнезда HDMI с маркировкой "eARC" или "ARC" не подключены друг к другу при подключении телевизора и системы динамиков.
- 2 Подключите кабель HDMI (не прилагается) к гнезду HDMI OUT на другом устройстве (проигрыватель Blu-ray Disc, ТВ-приставка, игровая консоль и др.) и к гнезду HDMI IN на блоке управления. Вы можете прослушивать звук высокого качества в таких аудиоформатах как Dolby Atmos-Dolby TrueHD или DTS:X. Если ваш телевизор совместим с функцией eARC, вы можете прослушивать звук в высоком качестве, подключив другое устройство к гнезду HDMI IN на телевизоре и активировав на телевизоре функцию eARC.
- 3 Если телевизор оснащен гнездом S-CENTER SPEAKER IN, подключите кабель для режима центрального динамика телевизора (прилагается) также к блоку управления и телевизору. Это обеспечивает полную синхронизацию звука с видеорядом и создает эффект полного погружения.

Примечание

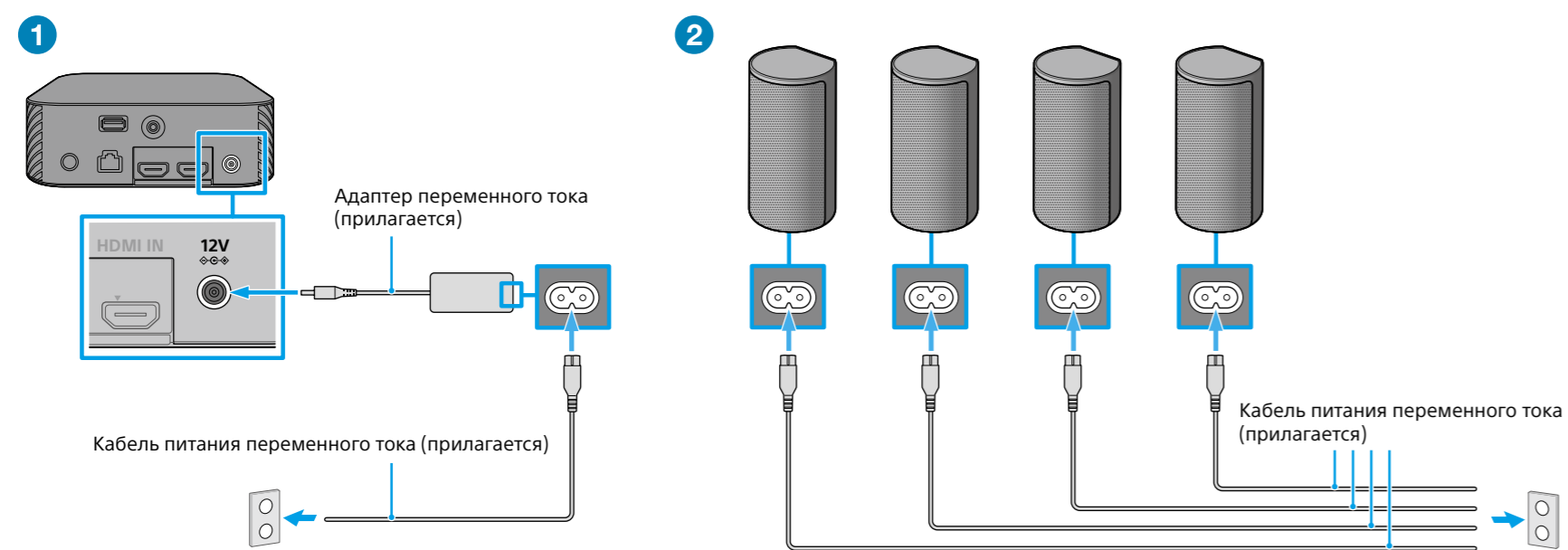
- Убедитесь, что разъемы вставлены надежно.
- Активируйте функцию Контроль по HDMI на телевизоре. В противном случае звук телевизора не будет выводиться из системы динамиков.

Совет

- Выберите соответствующий кабель HDMI и параметр [HDMI Signal Format] в соответствии с форматом вывода видео из устройства, подключенного к системе динамиков. Для получения дополнительной информации см. справочное руководство.
- При подключении системы динамиков к устройству, которое поддерживает видеоформат 8K, см. "Подключение аудио-/видеоустройства, совместимого с видеоформатом 8K" в инструкции по эксплуатации (отдельный документ).



4 Подключение блока управления, а затем динамиков к розетке переменного тока

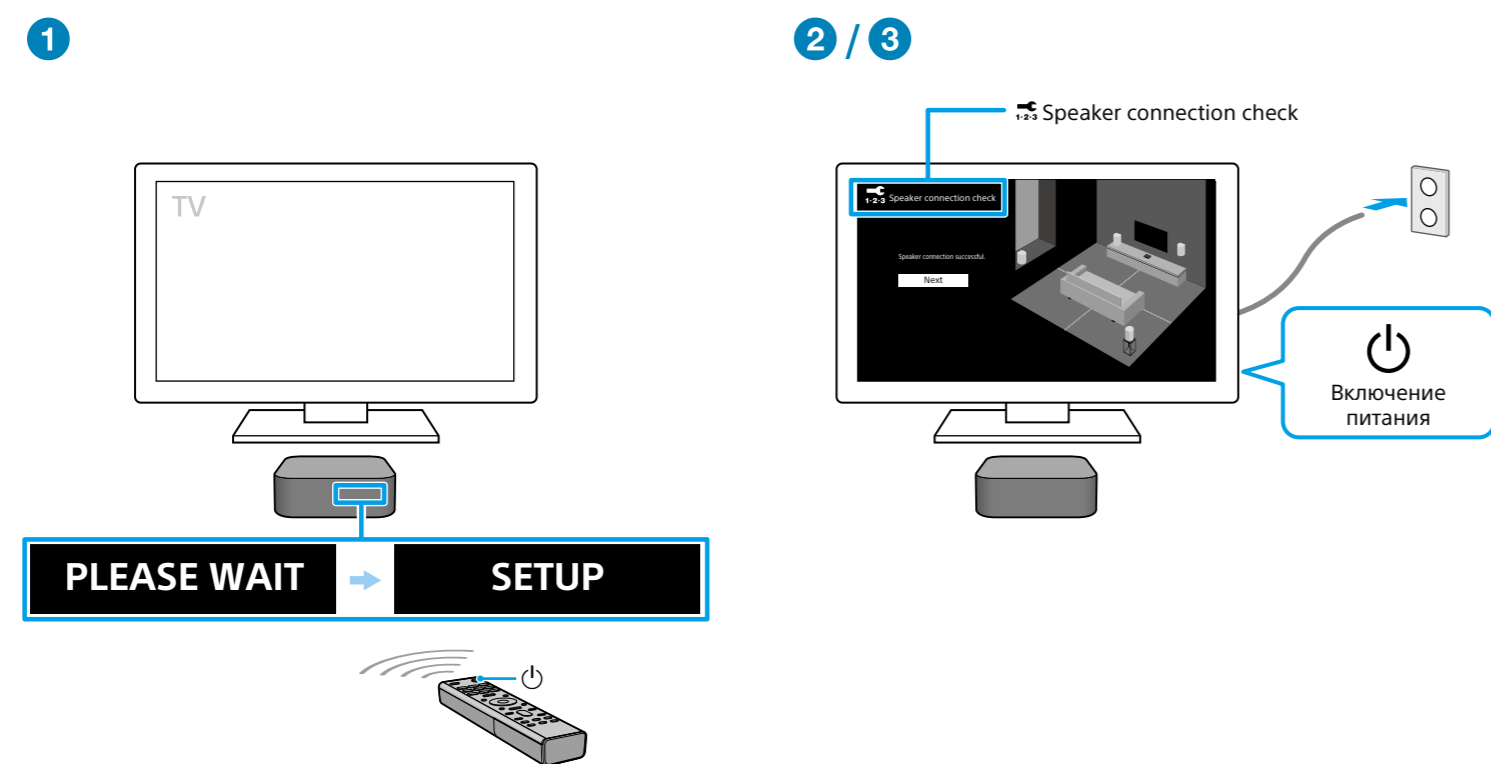


- 1 Подключите адаптер переменного тока (прилагается) к блоку управления, кабель питания переменного тока (прилагается) — к адаптеру переменного тока, а затем кабель питания переменного тока — к розетке переменного тока.
- 2 Подключите кабели питания переменного тока (прилагаются) к динамикам, а затем — к розеткам переменного тока.

5 Настройка пульта дистанционного управления



6 Включение блока управления, а затем телевизора

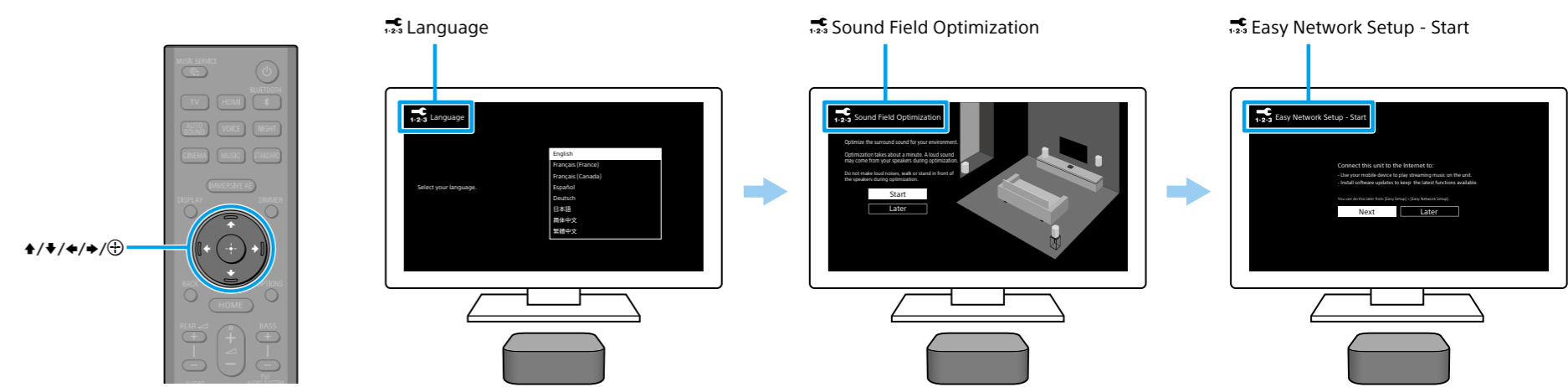


- 1 Нажмите кнопку (питание) на пульте дистанционного управления системы динамиков, чтобы включить блок управления. Система динамиков включится и на дисплее передней панели блока управления появится [SETUP].
- 2 Включите телевизор. Если экран [Speaker connection check] не отображается на экране телевизора, измените настройку входа телевизора на вход, к которому подключена система динамиков.
- 3 Убедитесь, что подключение между блоком управления и 4 динамиками выполнено на экране телевизора. Блок управления и динамики будут подключены автоматически. Когда на всех динамиках отображается флажок, выводится звук, обозначающий выполнение подключения. Индикатор питания динамика горит зеленым при подключении к блоку управления.

Примечание

- Чтобы использовать систему динамиков, наведите пульт дистанционного управления на переднюю часть блока управления.
- В зависимости от порядка включения телевизора и системы динамиков, система динамиков может войти в беззвучный режим, и на дисплее передней панели блока управления отобразится [MUTING]. В этом случае выключите все устройства, а затем включите сначала телевизор, а затем систему динамиков.
- Если вы подключили кабель для режима центрального динамика телевизора (прилагается) к блоку управления и телевизору, выполните инструкции на экране телевизора для настроек после шага 6.

7 Выполнение исходных настроек

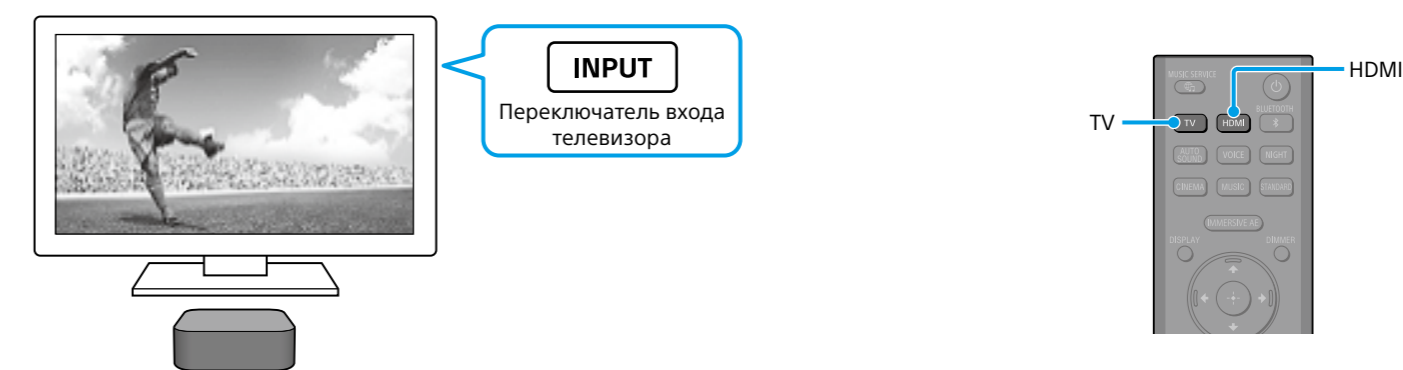


- 1 Нажмите и для выбора элемента, выполнив инструкции на экране. После завершения оптимизации звукового поля и прослушивания демоверсии музыки нажмите [Next] для продолжения настройки сети.
- 2 Когда отобразится [Setup is complete.], выберите [Finish].

Примечание

- Во время выполнения оптимизации звукового поля измерительный звук выводится в течение 1 минуты.
- Система динамиков не выводит звук, пока подключение между блоком управления и 4 динамиками не будет завершено.

8 Прослушивание звука



Прослушивание аудио с телевизора

- 1 Выберите необходимый вход телевизора с помощью пульта дистанционного управления телевизора. Отобразится экран выбранного входа, а звук телевизора будет выводиться из системы динамиков. Если [TV] не отображается на дисплее передней панели блока управления, нажмите TV на пульте дистанционного управления системы динамиков для выбора входа TV. На дисплее передней панели блока управления отобразится [TV].

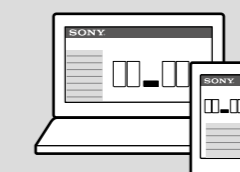
Прослушивание аудио с другого устройства, подключенного к гнезду HDMI IN, на блоке управления

- 1 Включите подключенное устройство. Затем переключите вход телевизора с HDMI IN на вход, к которому подключена система динамиков, с помощью пульта дистанционного управления телевизора.
- 2 Нажмите HDMI на пульте дистанционного управления системы динамиков для переключения на вход HDMI. На дисплее передней панели блока управления отобразится [HDMI], и аудио с подключенного устройства начнет выводиться из системы динамиков.

Как использовать систему динамиков / Поиск и устранение неисправностей



Инструкция по эксплуатации (брошюра)
Содержит информацию об основных сведениях по использованию, например установка/подключение и воспроизведение подключенных устройств.



Справочное руководство (веб-инструкция)
Содержит полную информацию по использованию, например о работе по сети и подробный способ настройки, а также включает содержимое инструкции по эксплуатации.



Для поиска и устранения неисправностей, когда система динамиков работает неверно, см. "Поиск и устранение неисправностей" в инструкции по эксплуатации или справочном руководстве.

https://rd1.sony.net/help/ht/a9/h_zz/

