

Guide de démarrage Guía de inicio

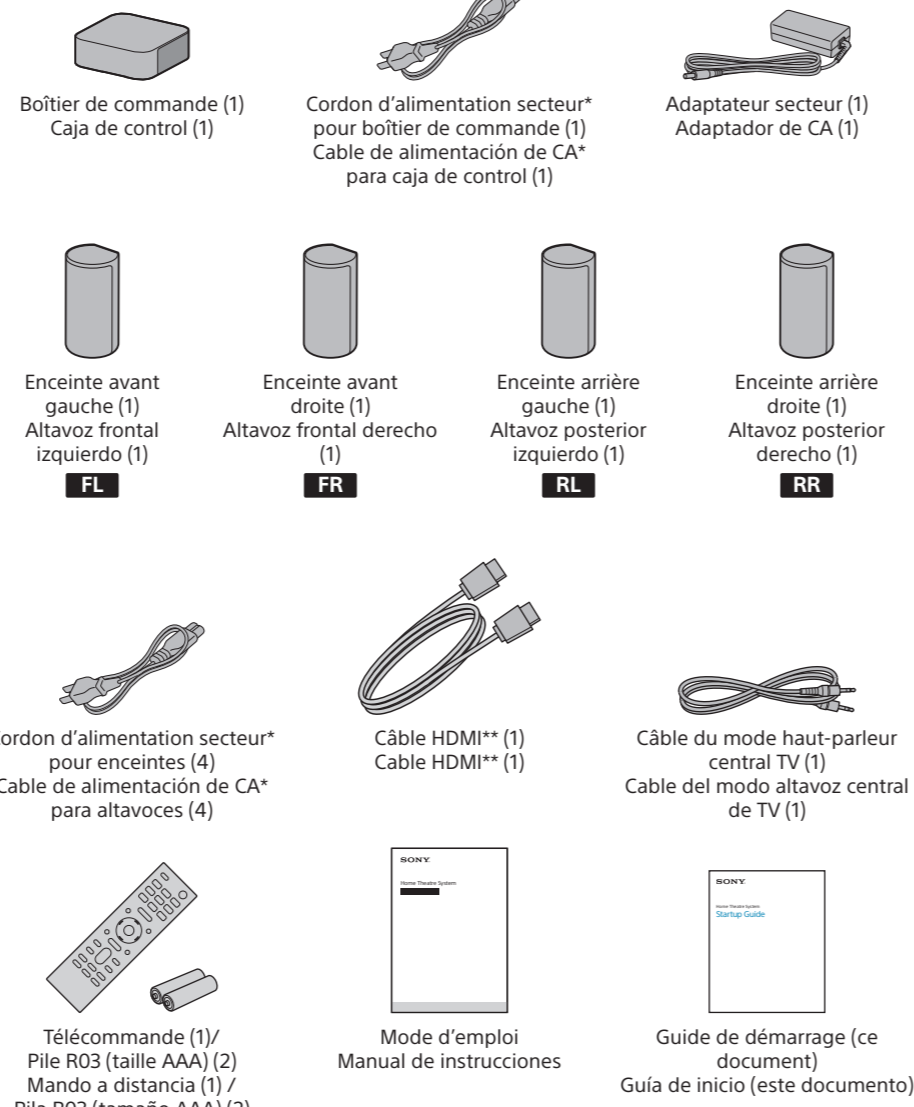
HT-A9

5-025-232-21(1)



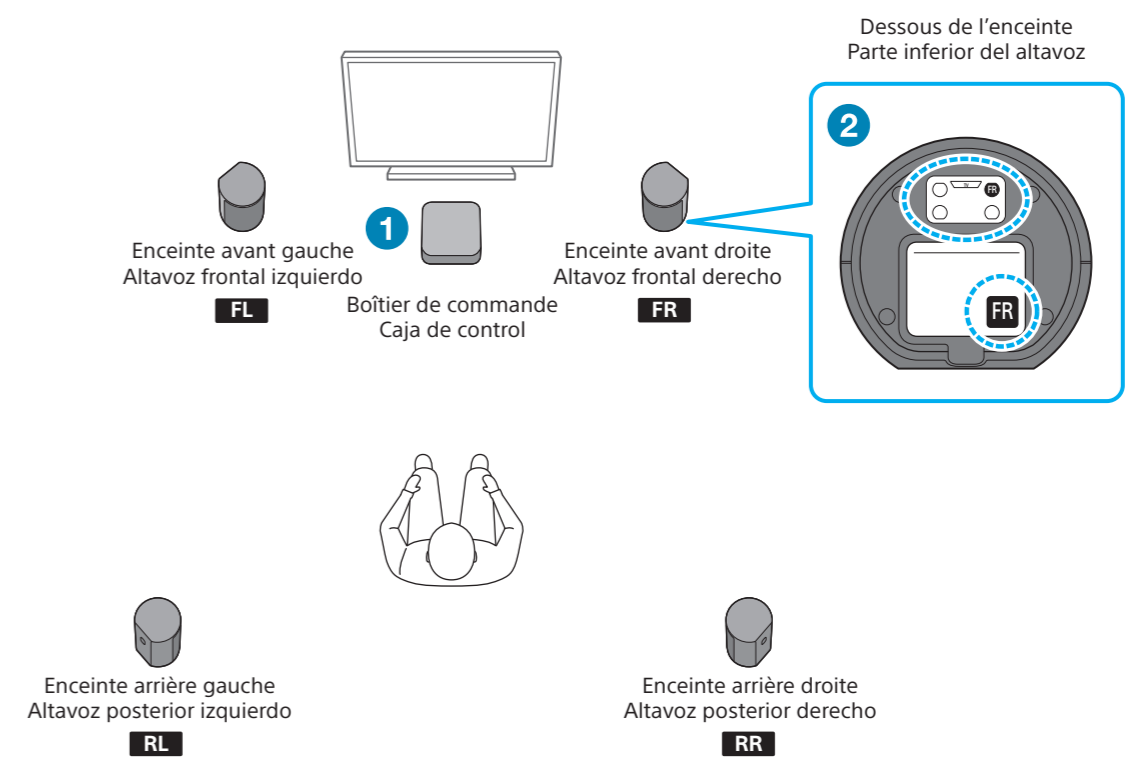
Contenu de l'emballage Artículos incluidos en la caja

FR
ES



* La forme de la fiche diffère selon les pays/régions
* La forma del enchufe varía según los países/regiones
** Prend en charge la transmission de contenu 4K/8K.
** Permite la transmisión de contenido 4K/8K.

2 Choisir une position d'installation Seleccione una posición de instalación



- 1 Installez le boîtier de commande sur ou dans une étagère de façon à ce que l'afficheur du panneau avant ne soit pas masqué.
- 2 Choisissez la position d'installation des enceintes en vérifiant les étiquettes sur le dessous des enceintes.
 - Le son surround peut être restitué plus efficacement en installant les enceintes arrière autour de votre position d'écoute et les enceintes avant sur les deux côtés du téléviseur.
 - Si vous installez les enceintes comme suit, exécutez [Réglage du champ sonore] sous [Réglages manuels des enceintes].
 - Les distances entre le téléviseur et l'enceinte avant gauche et l'enceinte avant droite sont très différentes.
 - Les distances entre votre position d'écoute et les 4 enceintes ne sont pas équilibrées.

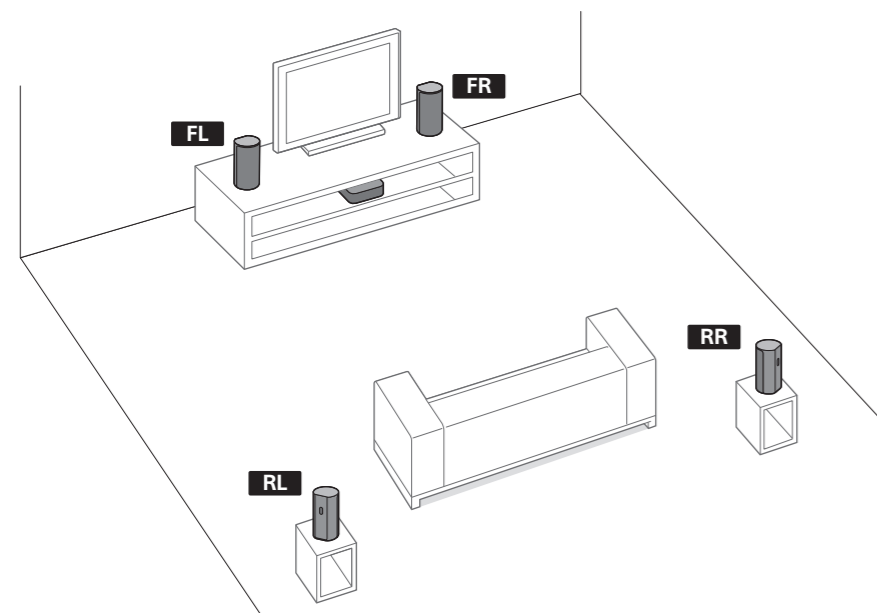
- 1 Instale la caja de control en un estante de modo que la pantalla del panel frontal no quede tapada.
- 2 Seleccione la posición de instalación de los altavoces comprobando las etiquetas de la parte inferior de los altavoces.
 - El sonido envolvente puede disfrutarse mejor si se instalan los 4 altavoces de modo que le rodeen y si instala los altavoces frontales a ambos lados del televisor.
 - Si instala los altavoces de la siguiente forma, realice el [Ajuste de campo de sonido] en [Ajustes de los altavoces manualmente].
 - Las distancias del televisor al altavoz frontal izquierdo y al altavoz frontal derecho son muy diferentes.
 - Las distancias de su posición de escucha a los 4 altavoces son muy desiguales.

Remarque
• Avant de connecter le système d'enceintes, débranchez les cordons d'alimentation secteur du téléviseur et des autres dispositifs des prises secteur. Rebranchez-les après l'étape 5.
• Si vous modifiez la position d'installation des enceintes, optimisez à nouveau le champ sonore en sélectionnant [Config.]-[Réglages avancés]-[Réglages Enceintes]-[Optimisation du champ sonore].

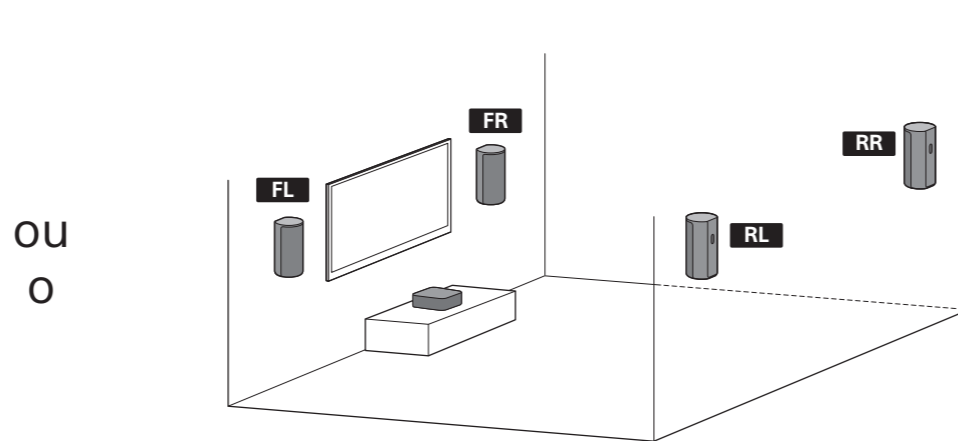
Nota
• Antes de conectar el sistema de altavoces, desconecte los cables de alimentación de CA del televisor y otros dispositivos de las tomas de CA. Vuelva a conectarlos después del paso 5.
• Si modifica la posición de instalación de los altavoces, optimice de nuevo el campo de sonido seleccionando [Configuración]-[Ajustes avanzados]-[Ajustes de los altavoces]-[Optimización del campo de sonido].

1 Choisir une méthode d'installation Seleccione un método de instalación

Installation sur une étagère/un socle
Instalación en un estante/soporte

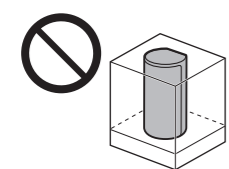


Fixation sur un mur
Montaje en una pared



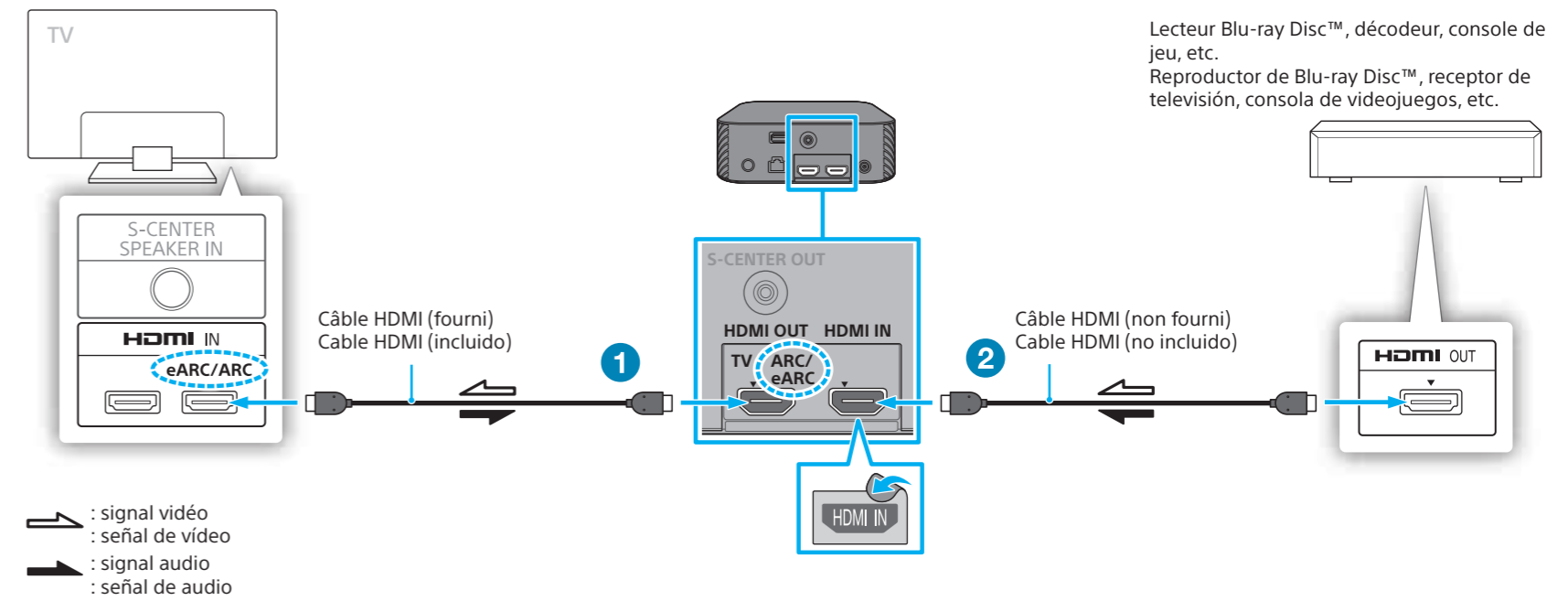
OU
O

Pour plus de détails, reportez-vous au mode d'emploi (document séparé).
Para obtener más información, consulte el Manual de instrucciones (documento aparte).



- Ne placez pas les enceintes sur une étagère ou juste sous le plafond afin de ne pas bloquer la reproduction du son depuis le haut des enceintes.
- Ne placez pas d'objets métalliques à proximité du système d'enceintes. Les fonctions sans fil pourraient devenir instables.
- No coloque los altavoces en un estante o justo debajo de un techo, para no bloquear el sonido emitido por la parte superior de los altavoces.
- No coloque objetos metálicos cerca del sistema de altavoces. Las funciones inalámbricas podrían perder estabilidad.

3 Raccorder un téléviseur et un autre dispositif Conecte un televisor y otro dispositivo



- 1 Connectez le câble HDMI (fourni) à la prise HDMI OUT du boîtier de commande et à la prise HDMI IN jack portant la mention « eARC » ou « ARC » de votre téléviseur. Le son du téléviseur n'est pas reproduit par le système d'enceintes sauf si les prises HDMI portant la mention « eARC » ou « ARC » sont connectées l'une à l'autre lorsque vous connectez un téléviseur et le système d'enceintes. Si votre téléviseur dispose d'une prise S-CENTER SPEAKER IN, connectez également le câble du mode haut-parleur central TV (fourni) au boîtier de commande et à votre téléviseur.
- 2 Connectez un câble HDMI (non fourni) à la prise HDMI OUT d'un autre dispositif (lecteur Blu-ray Disc, décodeur, console de jeu, etc.) et à la prise HDMI IN du boîtier de commande. Vous pouvez écouter un son haute qualité en reproduisant notamment les formats audio Dolby Atmos-Dolby TrueHD ou DTS:X. Si votre téléviseur est compatible avec la fonction eARC, vous pouvez écouter du son haute qualité en connectant un autre dispositif à la prise HDMI IN du téléviseur et en activant la fonction eARC du téléviseur.

- 1 Conecte el cable HDMI (incluido) a la toma HDMI OUT de la caja de control y la toma HDMI IN con la marca "eARC" o "ARC" del televisor. No se emite sonido del televisor por el sistema de altavoces si las tomas HDMI con las marcas "eARC" o "ARC" están conectadas entre sí al conectar un televisor y el sistema de altavoces. Si su televisor tiene una toma S-CENTER SPEAKER IN, conecte el cable del modo altavoz central de TV (incluido) también a la caja de control y su televisor.
- 2 Conecte un cable HDMI (no incluido) a la toma HDMI OUT de otro dispositivo (como un reproductor de Blu-ray Disc, un receptor de televisión, una consola de videojuegos, etc.) y la toma HDMI IN de la caja de control. Puede disfrutar de sonido de alta calidad reproduciendo formatos de audio como Dolby Atmos-Dolby TrueHD o DTS:X. Si su televisor es compatible con la función eARC, puede disfrutar de sonido de alta calidad conectando otro dispositivo a la toma HDMI IN del televisor y activando la función eARC del televisor.

Remarque
• Assurez-vous que les connecteurs sont bien enfoncés.
• Activez la fonction Commande par HDMI du téléviseur. Sinon, le système d'enceintes ne reproduira pas le son du téléviseur.

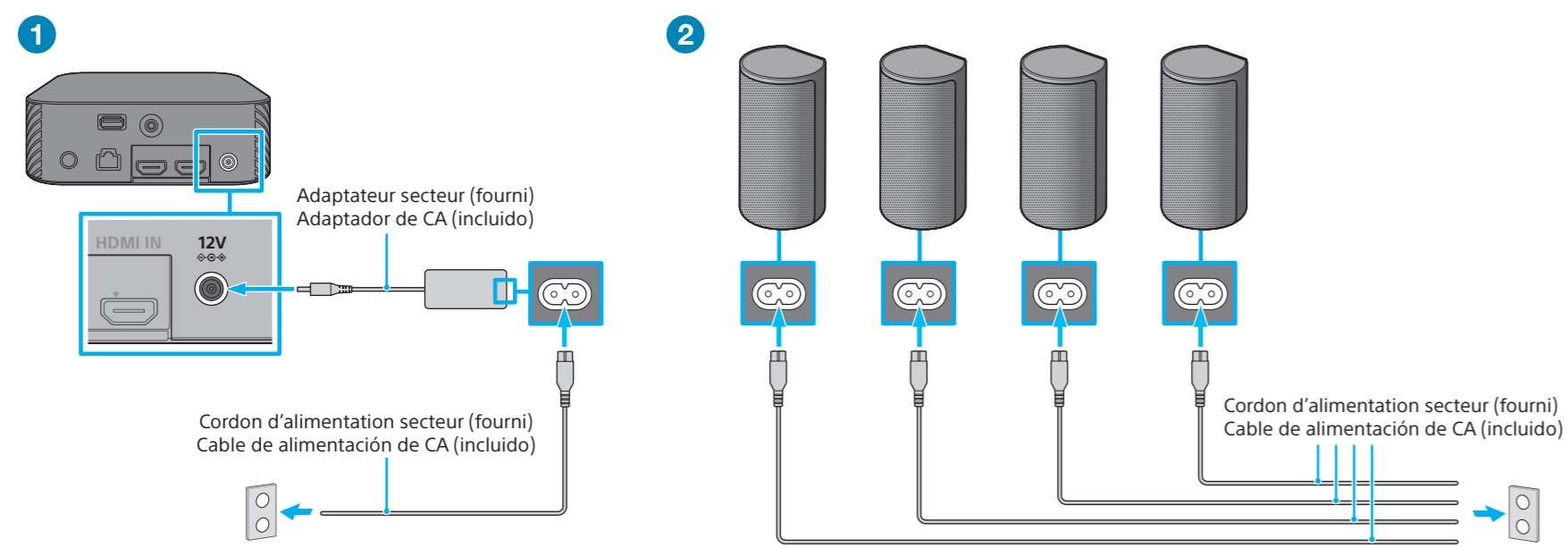
Nota
• Asegúrese de que los conectores estén correctamente conectados.
• Active la función Control por HDMI en el televisor. De lo contrario, no se emitirá sonido del televisor en el sistema de altavoces.

Conseil
• Sélectionnez le câble HDMI et le réglage [Format du signal HDMI] adaptés en fonction des formats vidéo reproduits par le dispositif connecté au système d'enceintes. Pour plus d'informations, consultez le Guide d'aide.
• Lorsque vous connectez le système d'enceintes à un dispositif qui prend en charge le format vidéo 8K, reportez-vous à la section « Connexion d'un dispositif AV compatible avec le format vidéo 8K » du mode d'emploi (document séparé).

Sugerencia
• Seleccione el cable HDMI adecuado y el ajuste [Formato de señal HDMI] correcto según los formatos de vídeo emitidos desde el dispositivo conectado al sistema de altavoces. Para obtener más información, consulte la Guía de ayuda.
• Al conectar el sistema de altavoces a un dispositivo compatible con el formato de vídeo 8K, consulte "Conexión de un dispositivo AV compatible con el formato de vídeo 8K" en el Manual de instrucciones (documento aparte).



4 Connecter le boîtier de commande, puis les enceintes à la prise secteur Conecte la caja de control y después los altavoces a la toma de CA

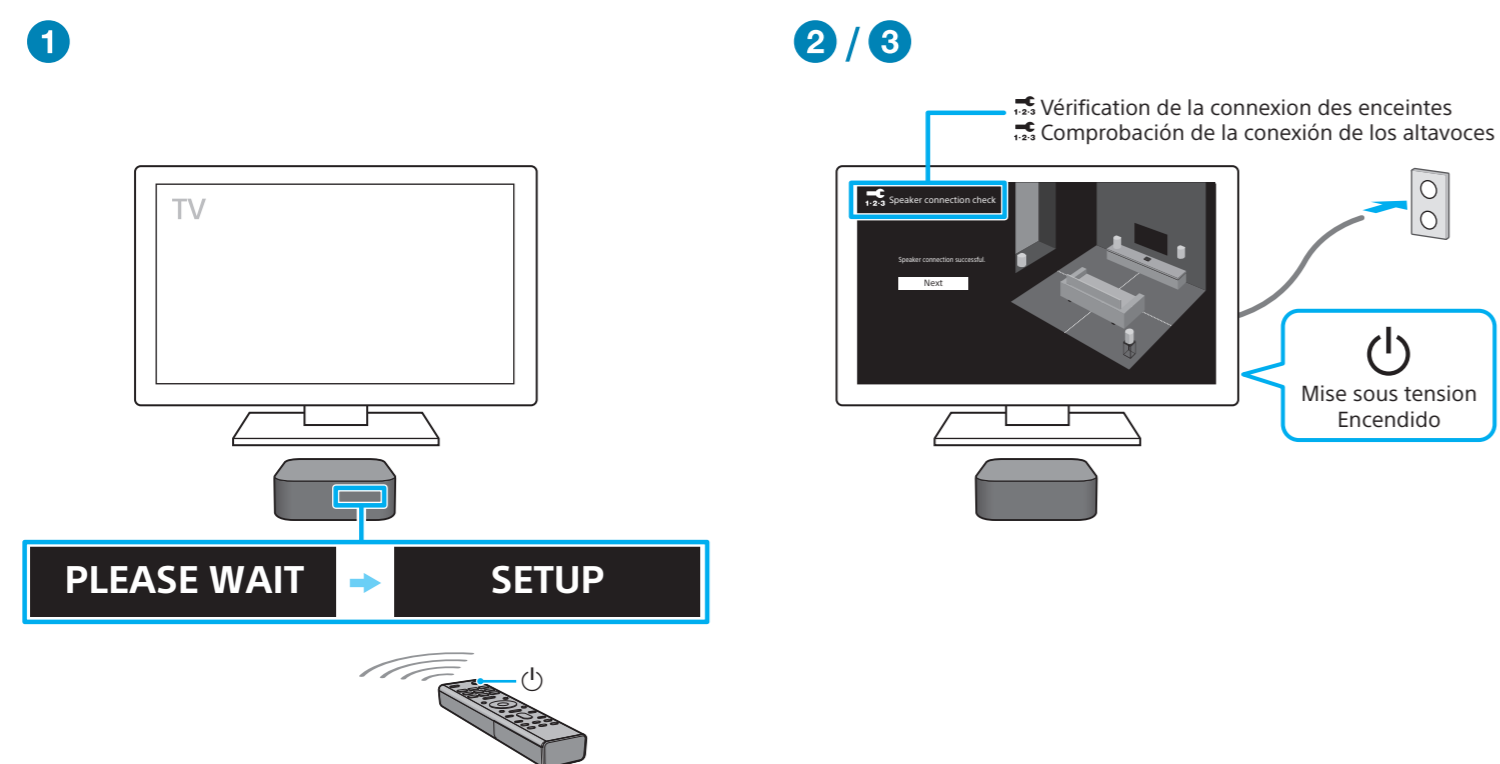


- Raccordez l'adaptateur secteur (fourni) au boîtier de commande, le cordon d'alimentation (fourni) à l'adaptateur secteur, puis le cordon d'alimentation à la prise secteur.
- Raccordez les cordons d'alimentation secteur (fournis) aux enceintes puis aux prises secteur.
- Conecte el adaptador de CA (incluido) a la caja de control, el cable de alimentación de CA (incluido) al adaptador de CA y después el cable de alimentación de CA a la toma de CA.
- Conecte los cables de alimentación de CA (incluidos) a los altavoces y después a las tomas de CA.

5 Préparer la télécommande Configure el mando a distancia



6 Mettre le boîtier de commande sous tension, puis le téléviseur Encienda la caja de control y después el televisor



- Appuyez sur la touche (alimentation) de la télécommande du système d'enceintes pour mettre le boîtier de contrôle sous tension. Le système d'enceintes est mis sous tension et [SETUP] apparaît sur l'afficheur du panneau avant du boîtier de commande.
- Mettez le téléviseur sous tension. Si l'écran [Vérification de la connexion des enceintes] n'apparaît pas sur l'écran du téléviseur, basculez le réglage d'entrée du téléviseur sur l'entrée à laquelle le système d'enceintes est connecté.
- Vérifiez que la connexion entre le boîtier de commande et les 4 enceintes est établie sur l'écran du téléviseur. Le boîtier de commande et les enceintes sont connectés automatiquement. Le son indiquant l'établissement de la connexion est émis une fois que les coches apparaissent pour toutes les enceintes. L'indicateur d'alimentation de l'enceinte brille en vert lorsque la connexion au boîtier de commande est établie.

Remarque

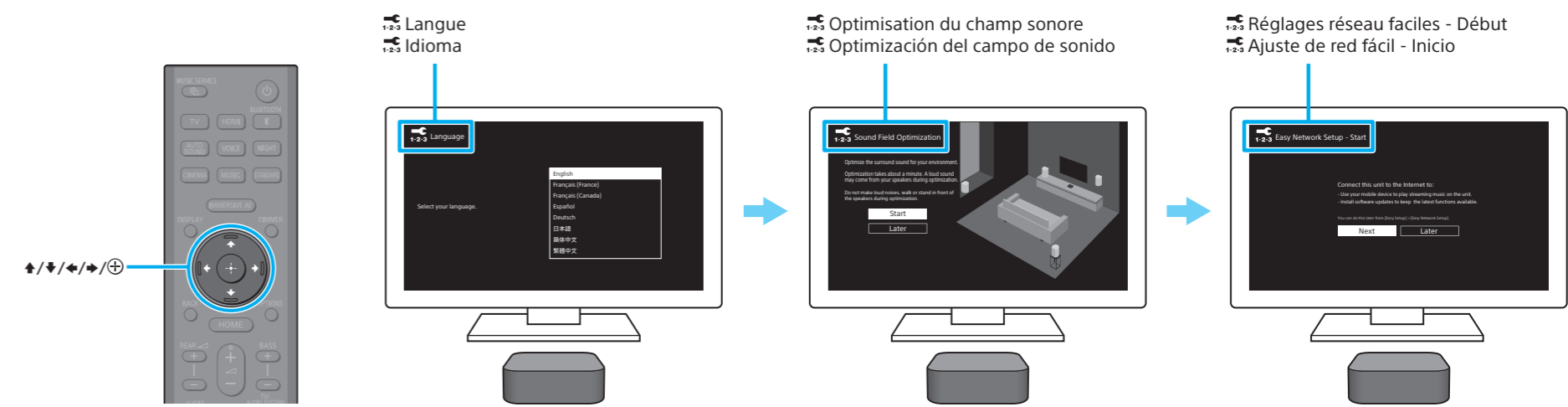
- Pour utiliser le système d'enceintes, dirigez la télécommande vers le panneau avant du boîtier de commande.
- En fonction de l'ordre dans lequel vous mettez sous tension le téléviseur et le système d'enceintes, le système d'enceintes peut être silencieux et l'indication [MUTING] peut apparaître sur l'afficheur du panneau avant du boîtier de commande. Si cela se produit, mettez tous les dispositifs hors tension, puis mettez d'abord le téléviseur sous tension, puis le système d'enceintes.
- Si vous connectez le câble du mode haut-parleur central TV (fourni) au boîtier de commande et à votre téléviseur, suivez les instructions affichées sur l'écran du téléviseur pour effectuer les réglages après l'étape 6.

- Pulse el botón (Encendido) en el mando a distancia del sistema de altavoces para encender la caja de control. El sistema de altavoces se enciende y aparece [SETUP] en la pantalla del panel frontal de la caja de control.
- Encienda el televisor. Si no aparece la pantalla [Comprobación de la conexión de los altavoces] en la pantalla del televisor, cambie la entrada del televisor a la entrada a la que está conectado el sistema de altavoces.
- Compruebe en la pantalla del televisor que la conexión entre la caja de control y los 4 altavoces se ha completado. La caja de control y los altavoces se conectan automáticamente. Se emite un sonido de finalización de la conexión cuando aparecen las marcas de verificación en todos los altavoces. El indicador de encendido del altavoz se ilumina en verde al conectar con la caja de control.

Nota

- Para usar el sistema de altavoces, apunte con el mando a distancia a la parte frontal de la caja de control.
- En función del orden que siga para encender el televisor y el sistema de altavoces, el sistema de altavoces puede silenciarse y es posible que aparezca [MUTING] en la pantalla del panel frontal de la caja de control. En este caso, apague todos los dispositivos y encienda primero el televisor y, a continuación, el sistema de altavoces.
- Si conecta el cable del modo altavoz central de TV (incluido) a la caja de control y su televisor, siga las instrucciones de la pantalla del televisor para los ajustes a partir del paso 6.

7 Effectuer les réglages initiaux Realice la configuración inicial



- Appuyez sur (direction gauche) (direction droite) et (direction haut) pour sélectionner un élément en suivant les instructions affichées à l'écran. Lorsque l'optimisation du champ sonore est effectuée et que vous avez terminé d'écouter la musique de démonstration, appuyez sur [Suivant] afin de poursuivre les réglages réseau.
- Quand [La configuration est terminée.] apparaît, sélectionnez [Terminer].

Remarque

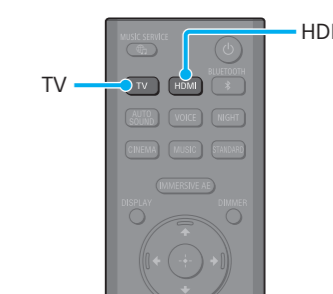
- Pendant l'optimisation du champ sonore, un son de mesure est reproduit pendant 1 minute environ.
- Le système d'enceintes ne reproduit aucun son jusqu'à ce que la connexion entre le boîtier de commande et les 4 enceintes soit établie.

- Pulse (direction gauche) (direction droite) y (direction haut) para seleccionar una opción siguiendo las instrucciones en pantalla. Una vez finalizada la Optimización del campo de sonido y cuando haya terminado de escuchar la música de demostración, pulse [Siguiente] para continuar con los ajustes de red.
- Una vez que aparezca [La configuración se ha completado.], seleccione [Finalizar].

Nota

- Durante la Optimización del campo de sonido suena un sonido de medición durante aproximadamente 1 minuto.
- El sistema de altavoces no emite sonido hasta que finaliza la conexión entre la caja de control y los 4 altavoces.

8 Écouter le son Escuche el sonido



Écouter le son du téléviseur

- Sélectionnez l'entrée souhaitée sur le téléviseur à l'aide de la télécommande du téléviseur. L'écran bascule sur l'écran de l'entrée sélectionnée et le son du téléviseur est reproduit par le système d'enceintes. Si l'indication [TV] n'apparaît pas sur l'afficheur du panneau avant du boîtier de commande, appuyez sur TV sur la télécommande du système d'enceintes pour sélectionner l'entrée TV. L'indication [TV] apparaît sur l'afficheur du panneau avant du boîtier de commande.

Écouter le son d'un autre dispositif raccordé à la prise HDMI IN du boîtier de commande

- Mettez le dispositif connecté sous tension. Ensuite, utilisez la télécommande du téléviseur pour basculer l'entrée du téléviseur sur l'entrée HDMI à laquelle le système d'enceintes est connecté.
- Appuyez sur HDMI sur la télécommande du système d'enceintes pour basculer sur l'entrée HDMI. [HDMI] apparaît sur l'afficheur du panneau avant du boîtier de commande et le son du dispositif connecté est reproduit à partir du système d'enceintes.

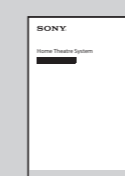
Escuchar audio del televisor

- Seleccione la entrada del televisor que desee con el mando a distancia del televisor. La pantalla cambia a la pantalla de la entrada seleccionada y el audio del televisor se transmite desde el sistema de altavoces. Si [TV] no aparece en la pantalla del panel frontal de la caja de control, pulse TV en el mando a distancia del sistema de altavoces para seleccionar la entrada TV. [TV] aparece en la pantalla del panel frontal de la caja de control.

Escuchar el audio de otro dispositivo conectado a la toma HDMI IN en la caja de control

- Encienda el dispositivo conectado. Después utilice el mando a distancia del televisor para cambiar la entrada del televisor a la entrada HDMI a la que está conectado el sistema de altavoces.
- Pulse HDMI en el mando a distancia del sistema de altavoces para cambiar a la entrada HDMI. [HDMI] aparece en la pantalla del panel frontal de la caja de control y el audio del dispositivo conectado procede del sistema de altavoces.

Comment utiliser le système d'enceinte/Dépannage Utilización del sistema de altavoces / Solución de problemas

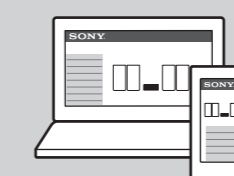


Mode d'emploi (livret)

Décrit l'utilisation de base notamment l'installation, la connexion et la lecture des dispositifs connectés.

Manual de instrucciones (folleto)

Explica instrucciones de uso básicas, como la instalación/conexión y la reproducción de dispositivos conectados.



Guide d'aide (manuel d'instructions web)

Décrit toutes les fonctions notamment la fonction réseau, la méthode des réglages détaillés et inclut les contenus du mode d'emploi.

Guía de ayuda (manual de instrucciones online)

Describe todas las opciones de utilización, como la función de red o la configuración detallada, e incluye el contenido del Manual de instrucciones.

https://rd1.sony.net/help/ht/a9/h_zz/



Pour dépanner le système d'enceinte lorsqu'il ne fonctionne pas correctement, référez-vous à la section « Dépannage » du mode d'emploi ou du Guide d'aide.

Para solucionar problemas de funcionamiento del sistema de altavoces, consulte "Solución de problemas" en el Manual de instrucciones o la Guía de ayuda.