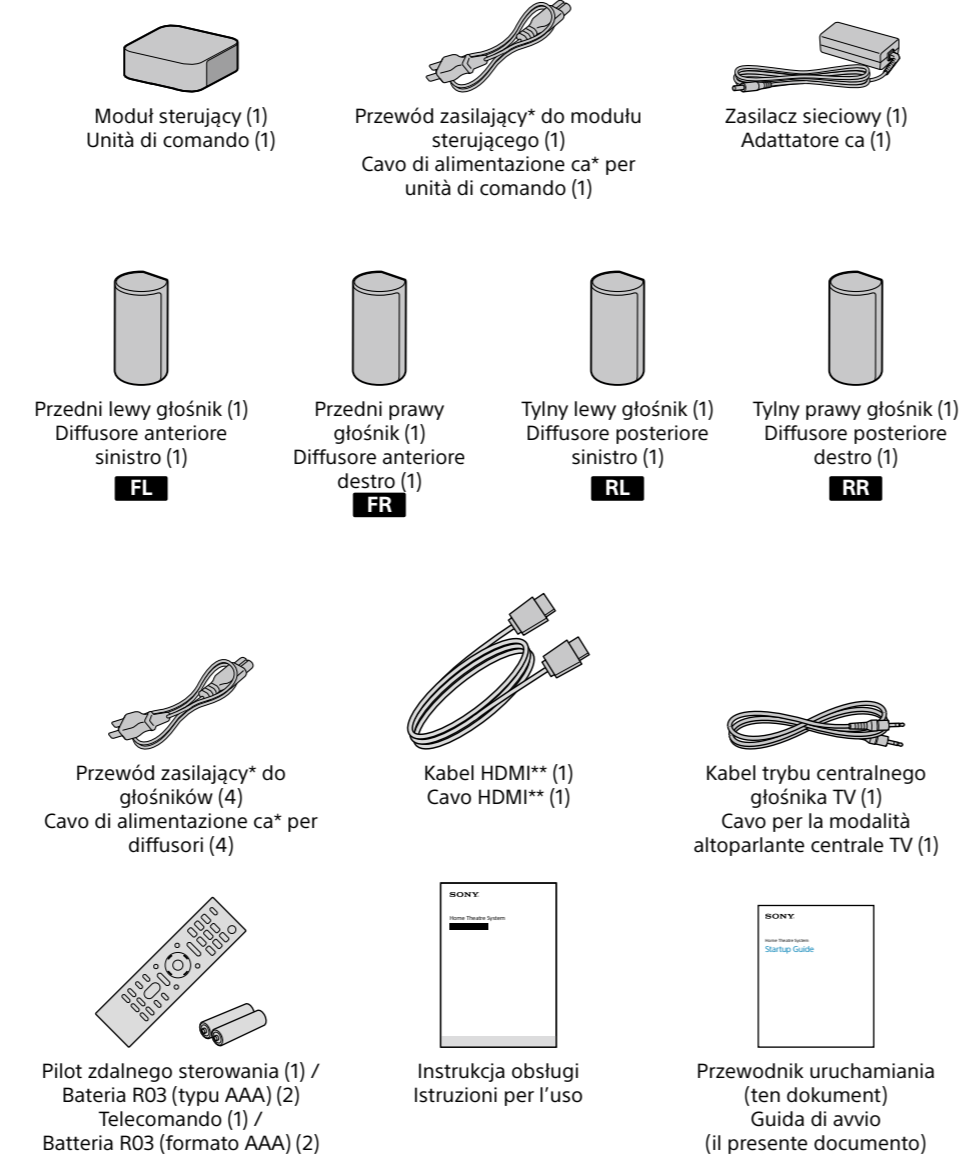


Przewodnik uruchamiania Guida di avvio

PL
IT

Zawartość opakowania Contenuto della confezione



* Kształt wtyczki różni się w zależności od kraju/regionu.
* La forma della spina varia a seconda dei paesi/delle regioni.

** Obsługuje transmisję treści 4K/8K.
** Supporta la trasmissione di contenuto 4K/8K.



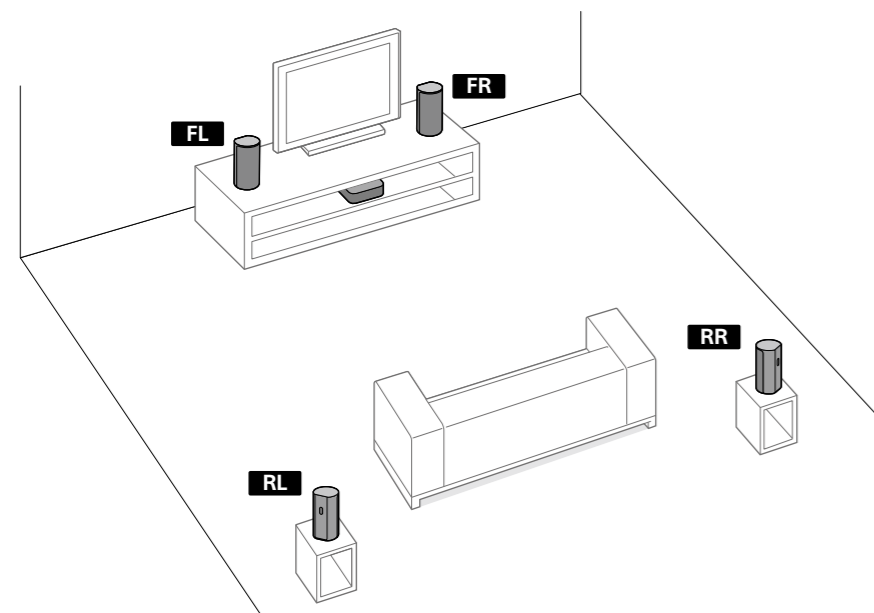
* 5 0 2 5 2 3 2 4 2 *

HT-A9

5-025-232-42(1)

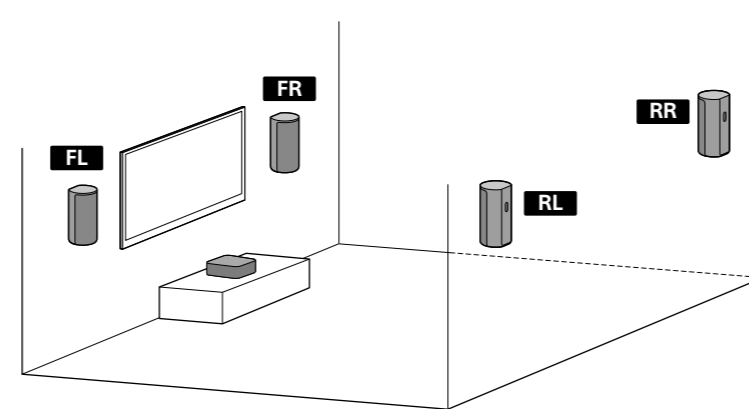
1 Wybór metody instalacji Scelta di un metodo di installazione

Instalacja na półce/stojaku
Installazione su un ripiano/supporto

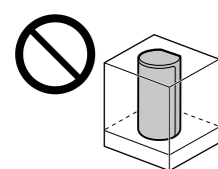


Montaż na ścianie
Montaggio su una parete

lub
o



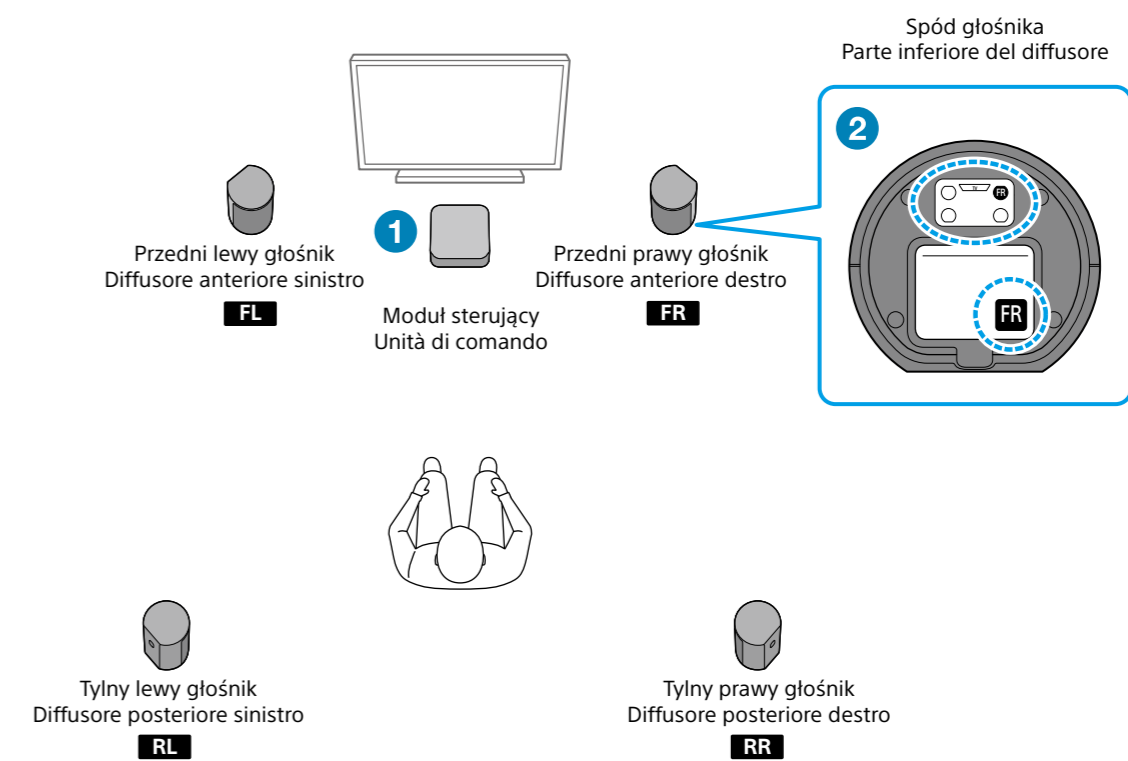
Szczegółowe informacje na temat ustawień znajdują się w Instrukcji obsługi (osobny dokument).
Per i dettagli, consultare le Istruzioni per l'uso (documento separato).



- Nie umieszczaj głośników na półce lub bezpośrednio pod sufitem, aby nie blokować wyjścia dźwięku z góry głośników.
- Non posizionare i diffusori all'interno di un ripiano o subito al di sotto del soffitto per non bloccare il suono in uscita dalla parte superiore dei diffusori.

- Nie umieszczaj metalowych przedmiotów w pobliżu zestawu głośników. Funkcje bezprzewodowe mogą działać niestabilnie.
- Non posizionare oggetti metallici nei pressi del sistema diffusori. Le funzioni wireless potrebbero diventare instabili.

2 Wybór pozycji instalacji Scelta di una posizione di installazione



- Zainstaluj moduł sterujący na lub w półce, gdzie wyświetlacz panelu przedniego nie jest zasłonięty.
- Wybierz miejsce instalacji głośników, sprawdzając etykiety na spodzie głośników.
 - Dźwięk przestrzenny można uzyskać skuteczniej, instalując 4 głośniki otaczające miejsce odsłuchiwania, a głośniki przednie po obu stronach telewizora.
 - Jeżeli instalujesz głośniki w następujący sposób, wykonaj [Sound Field Adjustment] w [Manual Speaker Settings].
 - Odległości od telewizora do przedniego lewego głośnika i przedniego prawego głośnika różnią się w dużym stopniu.
 - Odległości od miejsca odsłuchiwania do 4 głośników są bardzo nieznównoważone.

- Installare l'unità di comando su o in un ripiano dove il display del pannello frontale non sia coperto.
- Scegliere la posizione di installazione dei diffusori controllando le etichette nella parte inferiore dei diffusori stessi.
 - Il suono surround può essere apprezzato più efficacemente installando i 4 diffusori in modo da circondare la posizione di ascolto e installando i diffusori anteriori su entrambi i lati del televisore.
 - Se si installano i diffusori come segue, eseguire [Sound Field Adjustment] in [Manual Speaker Settings].
 - Le distanze dal televisore al diffusore anteriore sinistro e al diffusore anteriore destro sono molto diverse.
 - Le distanze dalla posizione di ascolto ai 4 diffusori non sono assolutamente bilanciate.

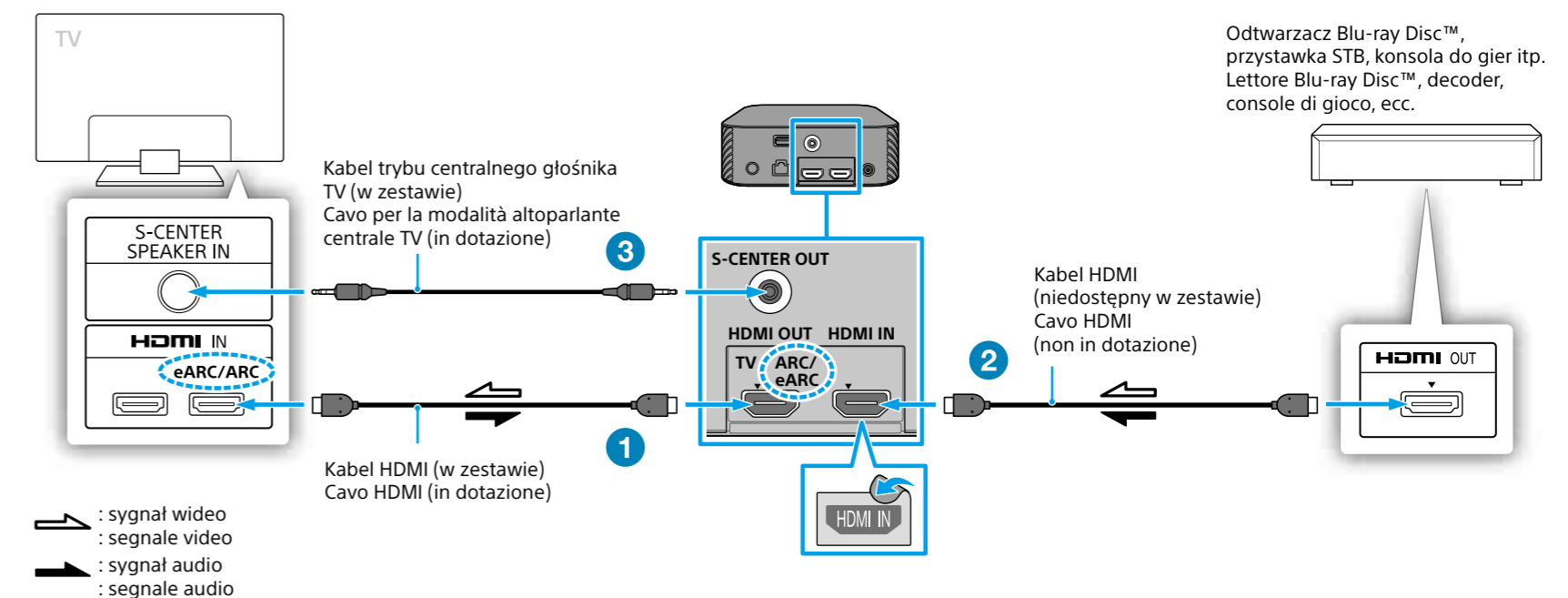
Uwaga

- Przed podłączeniem zestawu głośników, odłącz przewody zasilające telewizora i innych urządzeń z gniazda sieci elektrycznej. Podłącz je ponownie po wykonaniu kroku 5.
- W przypadku zmiany miejsca instalacji głośników, ponownie zoptymalizuj pole dźwiękowe, wybierając [Setup]-[Advanced Settings]-[Speaker Settings]-[Sound Field Optimization].

Nota

- Prima di collegare il sistema diffusori, scollegare i cavi di alimentazione ca del televisore e di altri dispositivi dalle prese ca. Ricollegarli dopo il punto 5.
- Se si cambia la posizione di installazione dei diffusori, ottimizzare nuovamente il campo sonoro selezionando [Setup]-[Advanced Settings]-[Speaker Settings]-[Sound Field Optimization].

3 Podłączanie do telewizora i innego urządzenia Collegamento di un televisore e un altro dispositivo



- Podłącz kabel HDMI (w zestawie) do gniazda HDMI OUT w module sterującym i gniazda HDMI IN oznaczonego „eARC” lub „ARC” w telewizorze. Dźwięk z telewizora nie jest odtwarzany przez zestaw głośników, jeśli gniazda HDMI oznaczone „eARC” lub „ARC” nie są ze sobą połączone po podłączeniu telewizora i zestawu głośników.
- Podłącz kabel HDMI (nieodstępny w zestawie) do gniazda HDMI OUT w innym urządzeniu (odtwarzacz Blu-ray Disc, przystawka STB, konsola do gier itp.) oraz do gniazda HDMI IN w module sterującym. Możesz słuchać wysokiej jakości dźwięku, odtwarzając formaty audio, takie jak Dolby Atmos-Dolby TrueHD lub DTS:X. Jeżeli telewizor jest zgodny z funkcją eARC, możesz słuchać dźwięku wysokiej jakości, podłączając inne urządzenie do gniazda HDMI IN w telewizorze i włączając funkcję eARC w telewizorze.
- Jeżeli telewizor jest wyposażony w gniazdo S-CENTER SPEAKER IN, podłącz kabel trybu centralnego głośnika TV (w zestawie) także do modułu sterującego i telewizora. To powoduje, że dźwięk precyzyjnie dopasowuje się do tego, co dzieje się na ekranie, zapewniając prawdziwe wrażenia głębi.

- Collegare il cavo HDMI (in dotazione) alla presa HDMI OUT sull'unità di comando e alla presa HDMI IN etichettata "eARC" o "ARC" sul televisore. L'audio del televisore non viene emesso dal sistema diffusori a meno che le prese HDMI etichettate "eARC" o "ARC" non siano collegate tra loro quando si collega un televisore e il sistema diffusori.
- Collegare un cavo HDMI (non in dotazione) alla presa HDMI OUT su un altro dispositivo (lettore Blu-ray Disc, decoder, console di gioco, ecc.) e alla presa HDMI IN sull'unità di comando. È possibile ascoltare un suono di alta qualità riproducendo formati audio quali Dolby Atmos-Dolby TrueHD o DTS:X. Se il televisore è compatibile con la funzione eARC, è possibile ascoltare un suono di alta qualità collegando un altro dispositivo alla presa HDMI IN del televisore e abilitando la funzione eARC del televisore.
- Se il televisore dispone di una presa S-CENTER SPEAKER IN, collegare anche il cavo per la modalità altoparlante centrale TV (in dotazione) all'unità di comando e al televisore. In questo modo il suono si adatterà esattamente alle immagini presenti sullo schermo per un'esperienza davvero coinvolgente.

Uwaga

- Sprawdź, czy złącza są prawidłowo włożone.
- Włącz funkcję Sterowanie przez HDMI na telewizorze. W innym przypadku, dźwięk z telewizora nie będzie odtwarzany z zestawu głośnikowego.

Wskazówka

- Wybierz odpowiedni kabel HDMI i ustawienie [HDMI Signal Format] zgodnie z formatami wideo wysyłanymi z urządzenia podłączonego do zestawu głośników. Szczegółowe informacje zawiera Przewodnik pomocniczy.
- W przypadku podłączania zestawu głośników do urządzenia obsługującego format wideo 8K, należy zapoznać się z częścią „Podłączanie urządzenia AV zgodnego z formatem wideo 8K” w instrukcji obsługi (osobny dokument).

Nota

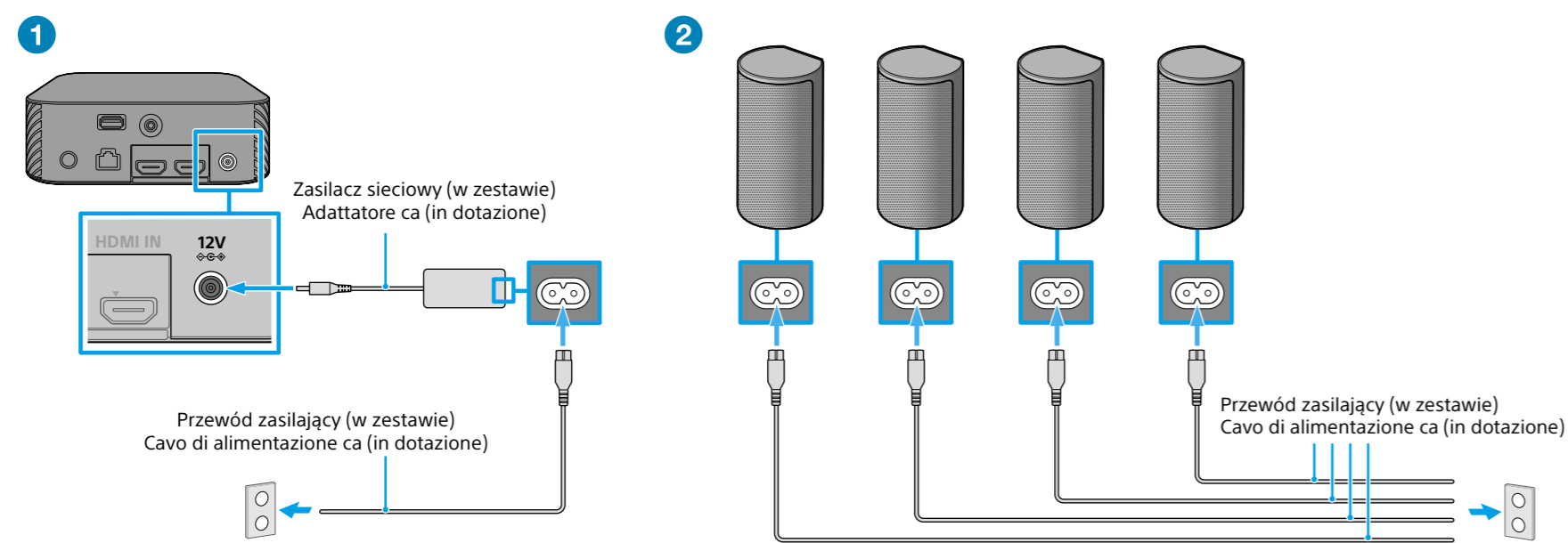
- Accertarsi che i connettori siano inseriti saldamente.
- Abilitare la funzione Controllo per HDMI sul televisore. In caso contrario, l'audio in uscita dal televisore non sarà emesso dal sistema diffusori.

Suggerimento

- Selezionare il cavo HDMI e l'impostazione [HDMI Signal Format] appropriati in base ai formati video in uscita dal dispositivo collegato al sistema diffusori. Per dettagli, fare riferimento alla Guida.
- Quando si collega il sistema diffusori a un dispositivo che supporta il formato video 8K, fare riferimento a "Collegamento di un dispositivo AV compatibile con il formato video 8K" nelle Istruzioni per l'uso (documento separato).

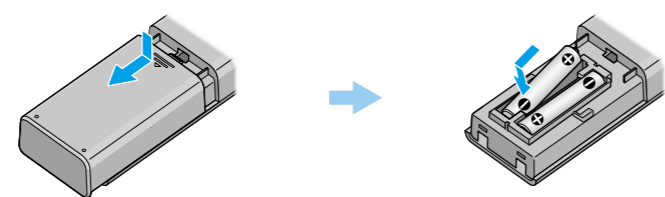


4 Podłączenie modułu sterującego, a następnie głośników do gniazd sieci elektrycznej Collegamento dell'unità di comando e quindi dei diffusori alla presa ca

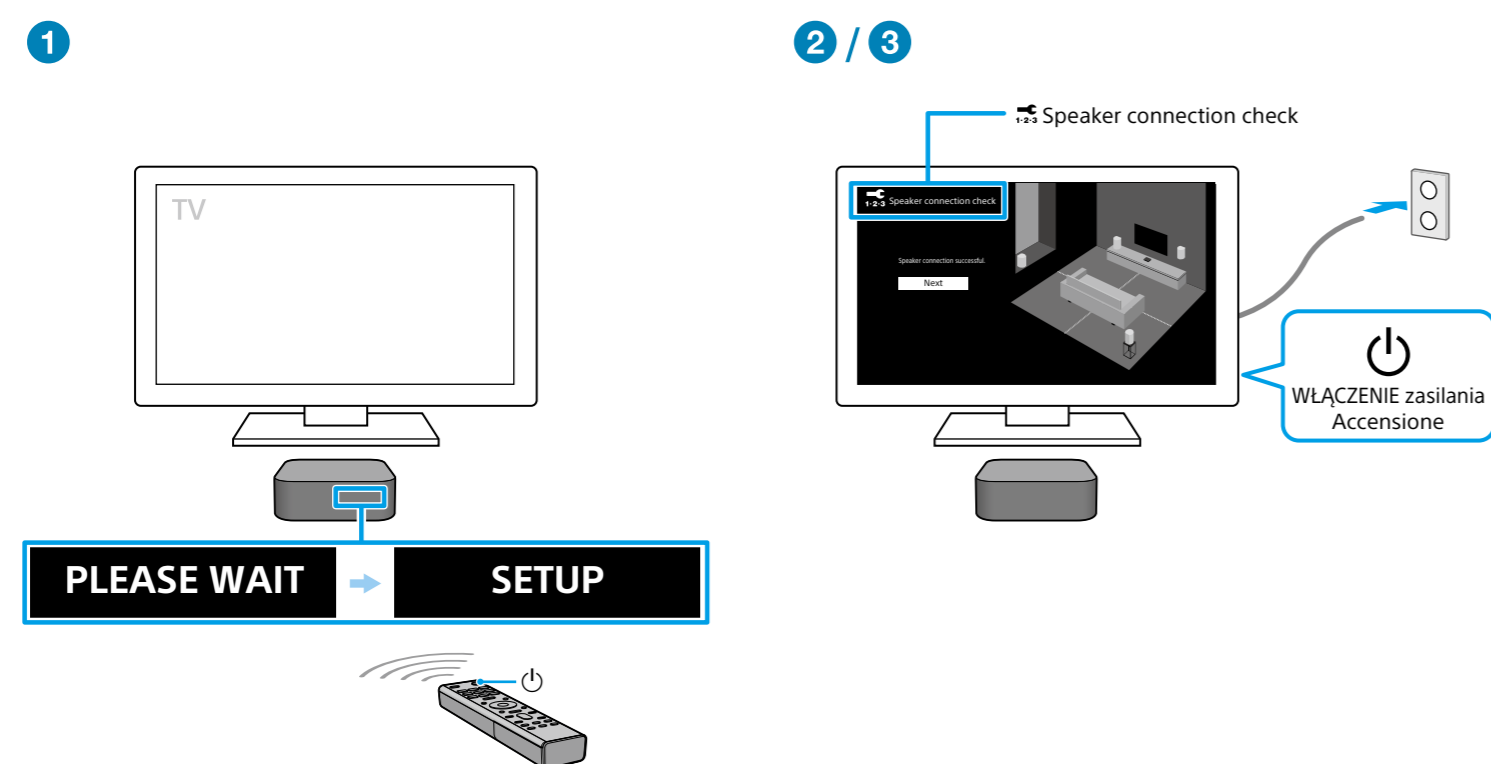


- 1 Podłącz zasilacz sieciowy (w zestawie) do modułu sterującego, przewód zasilający (w zestawie) do zasilacza sieciowego, a następnie przewód zasilający do gniazd sieci elektrycznej.
- 2 Podłącz przewody zasilające (w zestawie) do głośników, a następnie do gniazd sieci elektrycznej.
- 1 Collegare l'adattatore ca (in dotazione) all'unità di comando, il cavo di alimentazione ca (in dotazione) all'adattatore ca, e quindi il cavo di alimentazione ca alla presa ca.
- 2 Collegare i cavi di alimentazione ca (in dotazione) ai diffusori e quindi alle prese ca.

5 Ustawienie pilota zdalnego sterowania Impostazione del telecomando



6 Włączenie modułu sterującego, a następnie telewizora Accensione dell'unità di comando e quindi del televisore



- 1 Naciśnij przycisk (zasilanie) na pilocie zdalnego sterowania zestawu głośników, aby włączyć moduł sterujący. Zestaw głośników włączy się, a na wyświetlaczu panelu przedniego modułu sterującego pojawi się komunikat [SETUP].
- 2 Włącz telewizor. Jeżeli ekran [Speaker connection check] nie pojawia się na ekranie telewizora, zmień ustawienie wejścia telewizora na wejście, do którego podłączony jest zestaw głośników.
- 3 Sprawdź, czy połączenie między modułem sterującym a 4 głośnikami zostało nawiązane na ekranie telewizora. Moduł sterujący i głośniki są podłączone automatycznie. Dźwięk potwierdzający zakończenie połączenia jest odtwarzany po pojawieniu się znaczników wyboru na wszystkich głośnikach. Wskaźnik zasilania głośnika świeci się na zielono po podłączeniu do modułu sterującego.

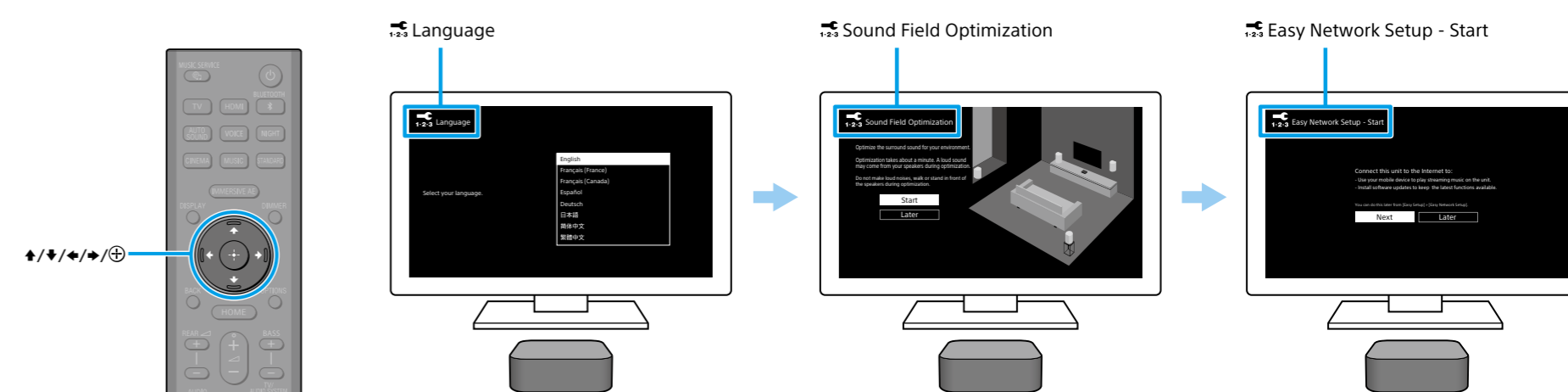
Uwaga

- Aby użyć zestawu głośników, skieruj pilota zdalnego sterowania w kierunku przedniej części modułu sterującego.
- W zależności od kolejności podłączenia telewizora i zestawu głośników, zestaw głośników może wejść w tryb wyciszenia, a na wyświetlaczu panelu przedniego modułu sterującego wyświetlony zostanie komunikat [MUTING]. W takim przypadku, wyłącz wszystkie urządzenia, a następnie włącz najpierw telewizor, a następnie zestaw głośników.
- Jeżeli podłączysz kabel trybu centralnego głośnika TV (w zestawie) do modułu sterującego i telewizora, postępuj zgodnie z instrukcjami wyświetlanymi na ekranie telewizora, aby wprowadzić ustawienia po wykonaniu kroku 6.

Nota

- Per utilizzare il sistema diffusori, puntare il telecomando verso la parte anteriore dell'unità di comando.
- A seconda dell'ordine in cui si accendono il televisore e il sistema diffusori, l'audio di quest'ultimo potrebbe essere escluso e [MUTING] potrebbe essere visualizzato sul display del pannello frontale dell'unità di comando. In questo caso, spegnere tutti i dispositivi, quindi accendere prima il televisore e poi il sistema diffusori.
- Se si collega il cavo per la modalità altoparlante centrale TV (in dotazione) all'unità di comando e al televisore, seguire le istruzioni sullo schermo del televisore per le impostazioni dopo il punto 6.

7 Wykonanie ustawień początkowych Esecuzione delle impostazioni iniziali



- 1 Naciśnij $\leftarrow/\rightarrow/\uparrow/\downarrow$ i \odot , aby wybrać element, postępując zgodnie z instrukcjami wyświetlanymi na ekranie. Po zakończeniu optymalizacji pola dźwiękowego i słuchaniu muzyki demonstracyjnej naciśnij przycisk [Next], aby kontynuować ustawienia sieciowe.
- 2 Po pojawieniu się komunikatu [Setup is complete.], wybierz [Finish].

Uwaga

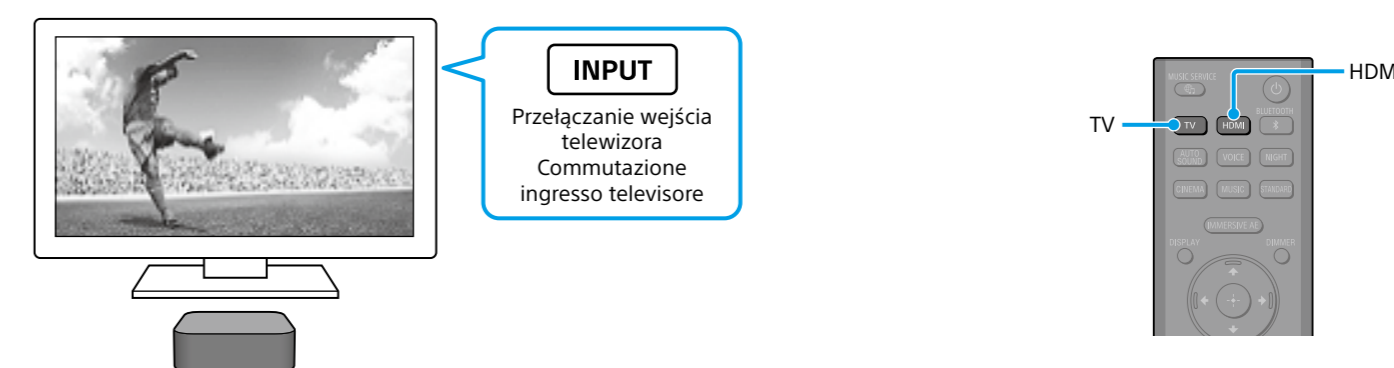
- Podczas Optymalizacji pola dźwiękowego, dźwięk pomiaru jest emitowany przez około 1 minutę.
- Zestaw głośników nie emituje dźwięku, dopóki nie zostanie nawiązane połączenie między modułem sterującym a 4 głośnikami.

- 1 Premere $\leftarrow/\rightarrow/\uparrow/\downarrow$ e \odot per selezionare una voce seguendo le istruzioni a schermo. Quando la Sound Field Optimization è completa e l'ascolto della musica demo è terminato, premere [Next] per continuare le impostazioni di rete.
- 2 Una volta visualizzato [Setup is complete.], selezionare [Finish].

Nota

- Durante la Sound Field Optimization, viene emesso un suono di misurazione per circa 1 minuto.
- Il sistema diffusori non emette suoni in uscita fino al completamento della connessione tra l'unità di comando e i 4 diffusori.

8 Odtwarzanie dźwięku Ascolto del suono



Odtwarzanie dźwięku z telewizora

- 1 Za pomocą pilota zdalnego sterowania telewizora wybierz żądane wejście TV. Ekran przełączy się naabrany ekran wejściowy, a dźwięk z telewizora będzie emitowany przez zestaw głośników. Jeżeli [TV] nie pojawi się na wyświetlaczu panelu przedniego modułu sterującego, naciśnij przycisk TV na pilocie zdalnego sterowania zestawu głośników, aby wybrać wejście TV. Na wyświetlaczu panelu przedniego modułu sterującego pojawi się [TV].

Odtwarzanie dźwięku z innego urządzenia podłączonego do gniazda HDMI IN modułu sterującego

- 1 Włącz podłączone urządzenie. Za pomocą pilota zdalnego sterowania telewizora zmień wejście TV na wejście HDMI do którego podłączony jest zestaw głośników.
- 2 Naciśnij HDMI na pilocie zdalnego sterowania zestawu głośników, aby zmienić na wejście HDMI. [HDMI] pojawia się na wyświetlaczu panelu przedniego modułu sterującego, a dźwięk z podłączonego urządzenia jest odtwarzany z zestawu głośników.

Ascolto dell'audio del televisore

- 1 Selezionare l'ingresso desiderato sul televisore mediante il telecomando del televisore. Lo schermo passa alla schermata dell'ingresso selezionato e l'audio del televisore viene emesso dal sistema diffusori. Se non viene visualizzato [TV] nel display del pannello frontale dell'unità di comando, premere TV sul telecomando del sistema diffusori per selezionare l'ingresso del televisore. Viene visualizzato [TV] nel display del pannello frontale dell'unità di comando.

Ascolto dell'audio di un altro dispositivo collegato alla presa HDMI IN sull'unità di comando

- 1 Accendere il dispositivo collegato. Quindi, utilizzare il telecomando del televisore per commutare l'ingresso del televisore all'ingresso HDMI a cui è collegato il sistema diffusori.
- 2 Premere HDMI sul telecomando del sistema diffusori per passare all'ingresso HDMI. Viene visualizzato [HDMI] nel display del pannello frontale dell'unità di comando e l'audio del dispositivo collegato viene emesso dal sistema diffusori.

Korzystanie z zestawu głośnikowego / Wykrywanie i usuwanie usterek Come utilizzare il sistema diffusori/Risoluzione dei problemi

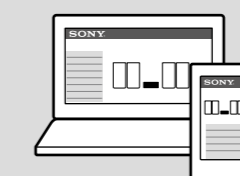


Instrukcja obsługi (broszura)

Opisuje podstawowe użytkowanie, między innymi instalację/podłączenie i odtwarzanie z podłączonych urządzeń.

Istruzioni per l'uso (manuale)

Descrive l'utilizzo di base quale installazione/collegamento e riproduzione dei dispositivi collegati.



Przewodnik pomocniczy (instrukcja internetowa)

Opisuje całe użytkowanie, między innymi funkcję sieciową i szczegółową metodę ustawień, zawiera treść Instrukcji obsługi.

Guida (manuale di istruzioni web)

Descrive tutti gli usi quali la funzione di rete e il metodo di impostazione dettagliato, incluso il contenuto delle istruzioni per l'uso.

https://rd1.sony.net/help/ht/a9/h_zz/



Aby rozwiązać problem, gdy zestaw głośnikowy nie działa prawidłowo, patrz „Wykrywanie i usuwanie usterek” w Instrukcji obsługi lub Przewodniku pomocniczym.

Per la risoluzione dei problemi quando il sistema diffusori non funziona correttamente, vedere “Risoluzione dei problemi” nelle Istruzioni per l'uso o nella Guida.