

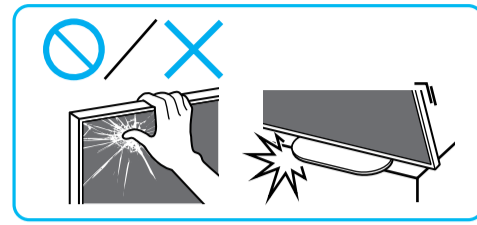
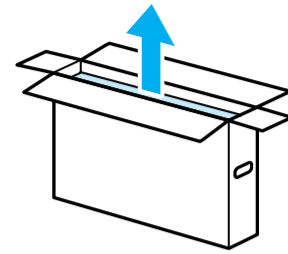
Setup Guide

Өнім атауы: Теледидар

5-025-066-31(1)



EE	Seadistusjuhend	SI	Priročnik za pripravo
LV	Uzsākšanas ceļvedis	KZ	Орнату нұсқаулығы
LT	Nustatymo vadovas	SR	Vodič za podešavanje
HR	Vodič za postavljanje	HE	מדריך הדרה



1

★1

1.5 N·m/1,5 N·m
(15 kgf·cm)

2

SB

3

① SN2

② M5L6

③ SN1

④ M5L6

SB

4

5

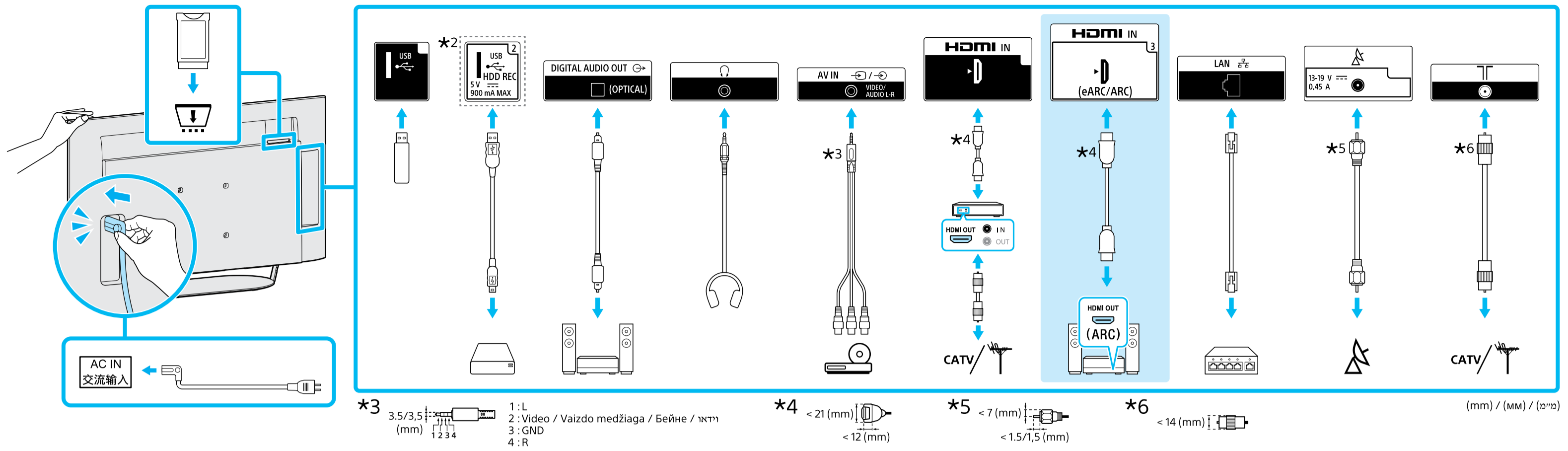
6

★1 Vt Teatmikku / Skatiet atsauces ceļvedi / Žr. trumpąjį vadovą. / Pogledajte Referentni vodič / Glejte referenčni priročnik / Анықтама нұсқаулығын қараңыз / Pogledajte Referentni vodič / עיין במדריך תעיון

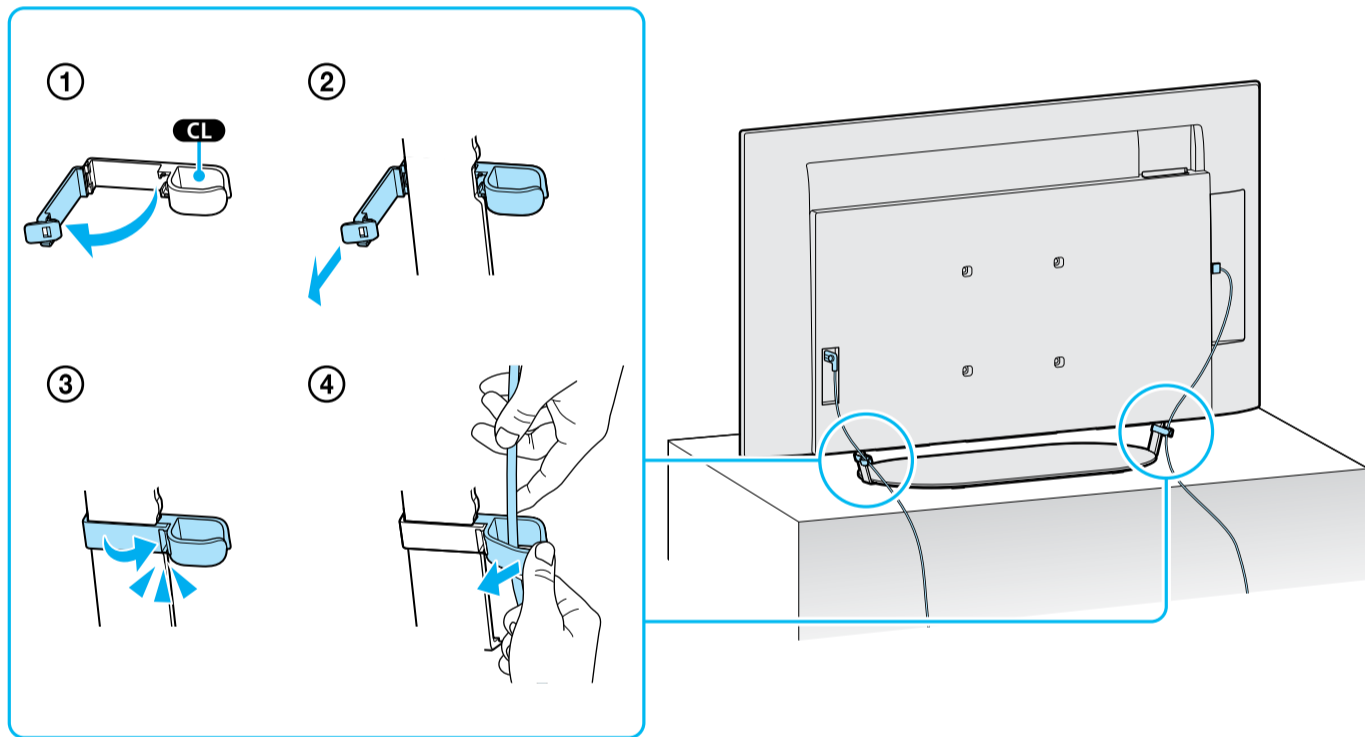
★2 Ainult teatud piirkondades/riikides/telerimudelitel. / Tikai dažos reģionos/valstīs/dažiem televizoru modeļiem. / Tik kai kuriuose regionuose/šalyse/TV modeliuose. / Odnosi se samo na određene regije/zemlje/modele TV-a. / Samo za določena območja/države/modele televizorja. / Тек шектелген аймақта/елде/ТД үлгісі. / Samo za ograničeni region/zemlju/TV model. / באזורים/במדינות/בדגמי טלוויזיה מסוימים בלבד.



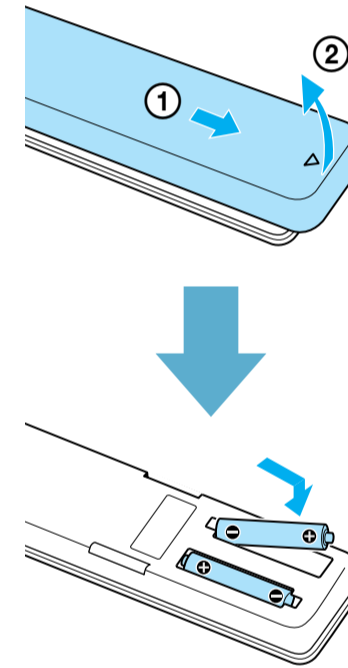
7



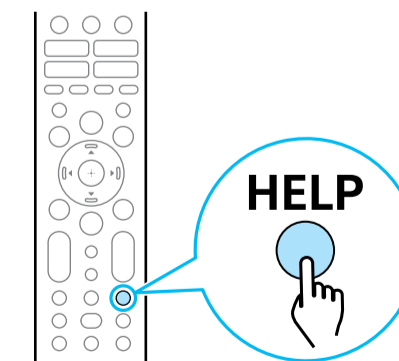
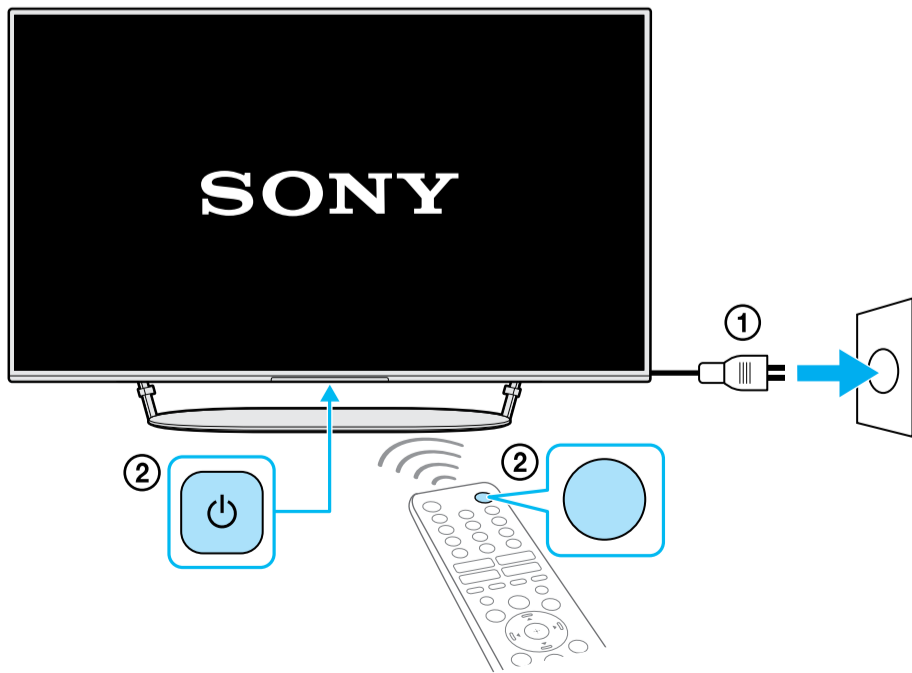
8



9



10



Spikker / Palīdzība / Žinynas / Pomoć /
Pomoč / Анықтама / Pomoć / עזרה