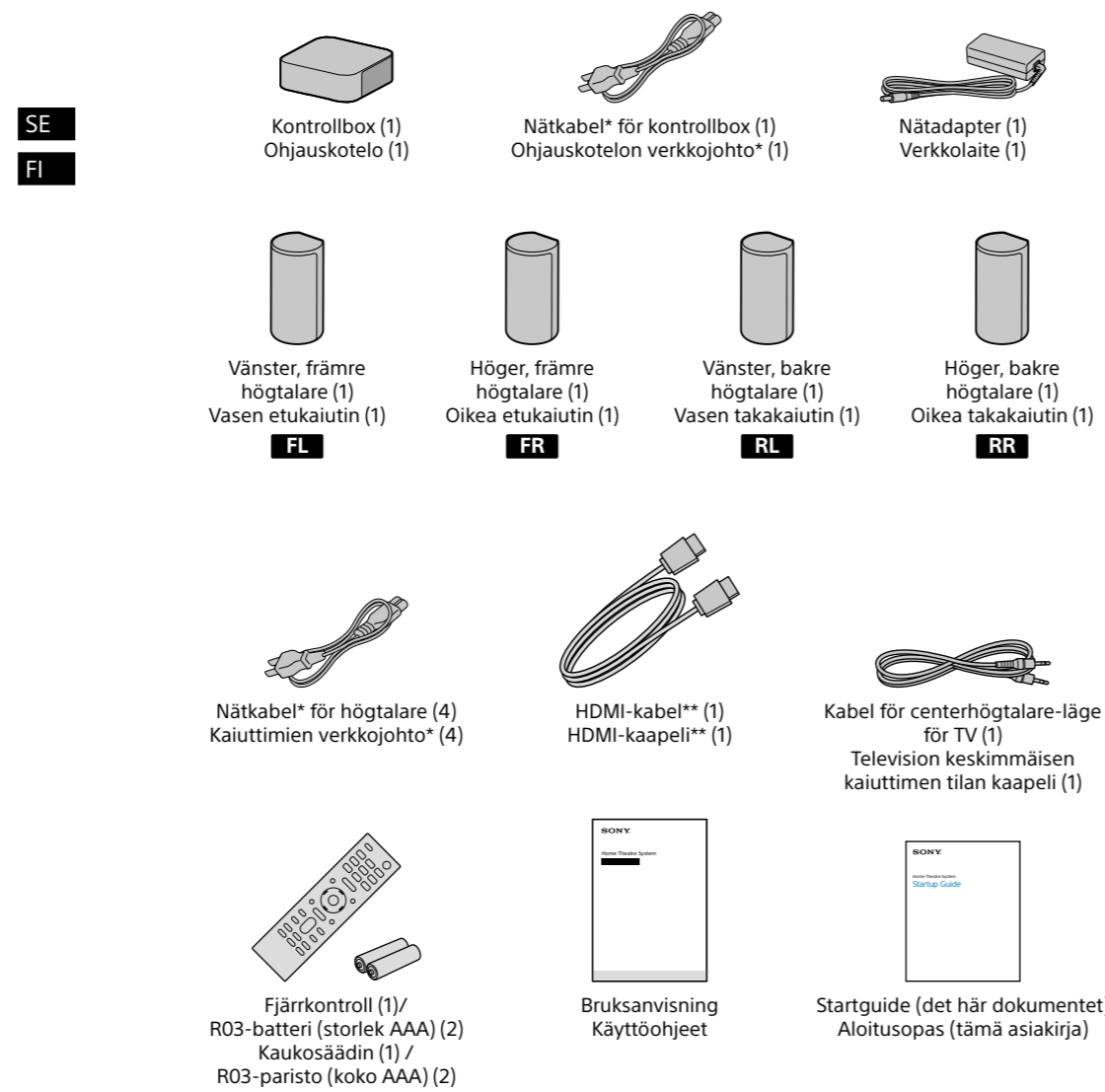


Vad finns i lådan Laatikon sisältö

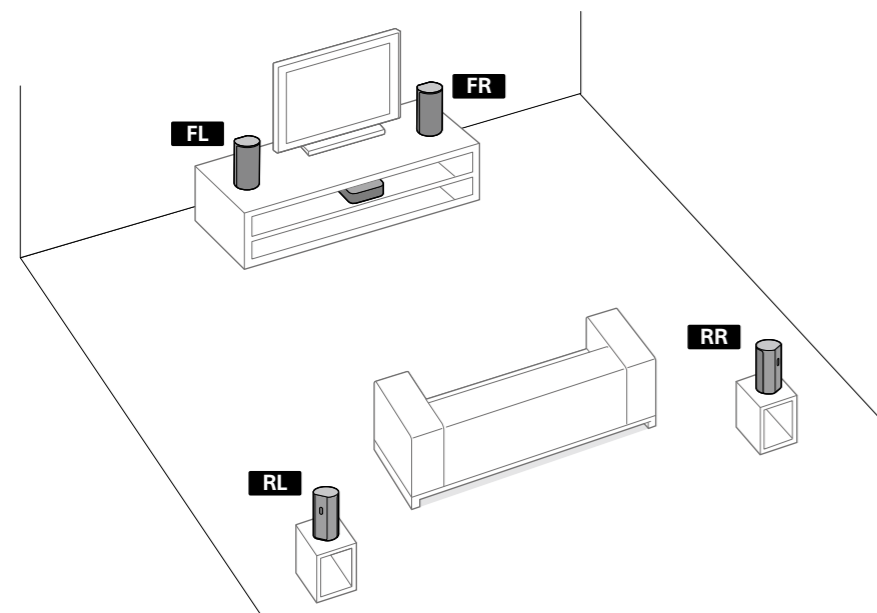


* Kontaktens utformning varierar i olika länder/regioner.
* Pistokkeen muoto vaihtelee maittain/alueittain.

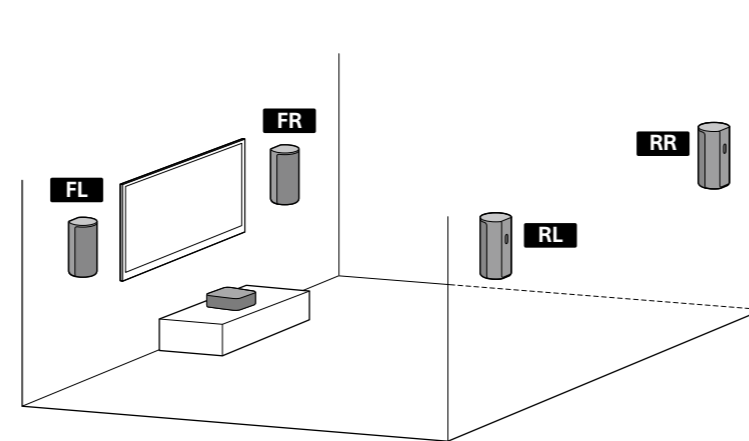
** Stöd för överföring av 4K/8K-innehåll.
** Tukee 4K/8K-sisällön lähetyksiä.

1 Välja en installationsmetod Valitse asennusmenetelmä

Installera på en hylla/ett stativ
Asennus hyllylle/jalustalle

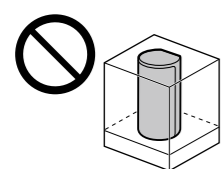


Montera på en vägg
Asennus seinälle



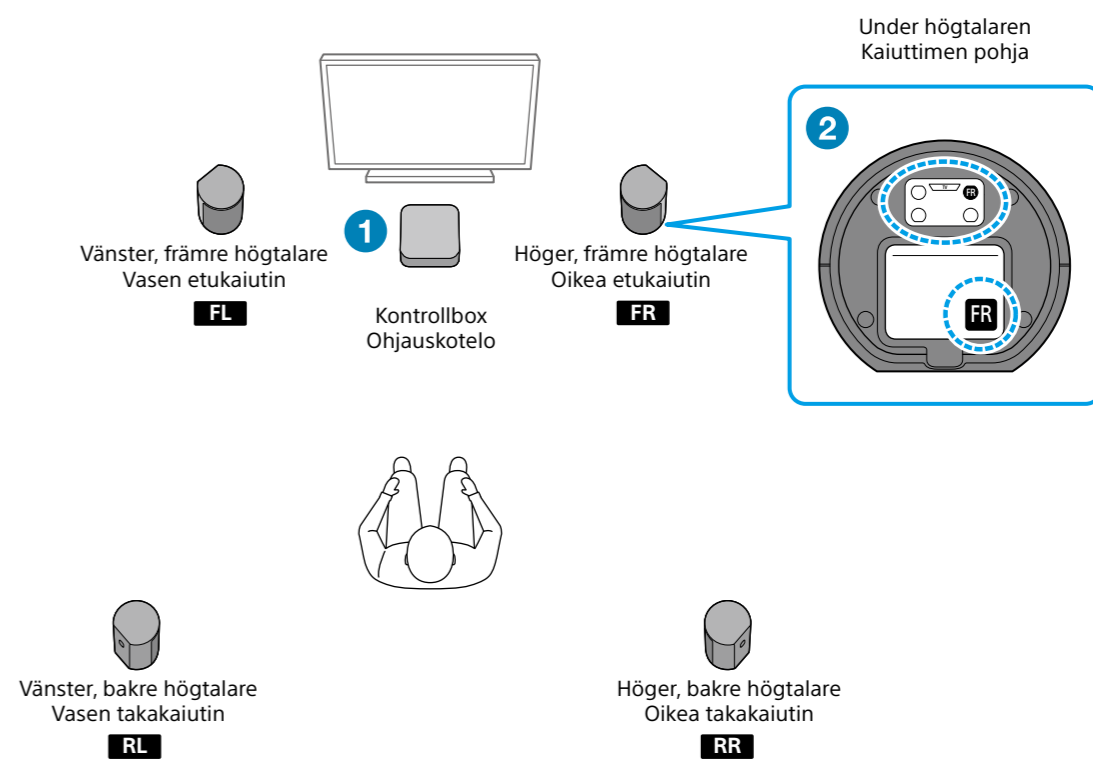
eller
tai

Detaljerad information finns i bruksanvisningen (separat dokument).
Lisätietoja on annettu käyttöohjeissa (erillinen asiakirja).



- Placera inte högtalarna i en hylla eller precis under taket för att inte blockera ljudutmatningen från högtalarnas ovsända.
- Älä sijoita kaiuttimia hyllyyn tai suoraan katon alle, jotta et estä kaiuttimien yläosasta tulevaa ääntä.
- Placera inte något metallföremål i närheten av högtalarsystemet. Trådlösa funktioner kan bli instabila.
- Älä aseta metalliesineitä kaiutinjärjestelmän lähelle. Langattomat toiminnot voivat muuttua epävakaisiksi.

2 Välja en installationsplats Valitse asennuspaikka



- 1 Installera kontrollboxen på eller i en hylla där frontpanelens teckenfönster inte är övertäckt.
- 2 Välj installationsplatsen för högtalarna genom att kontrollera etiketterna på undersidan av högtalarna.
 - Det går att uppleva surroundljudet på ett effektivare sätt genom att installera de fyra högtalarna så att de omger lyssningspositionen och installera de främre högtalarna på vardera sidor om TV:n.
 - Om du installerar högtalarna enligt följande utför du [Sound Field Adjustment] under [Manual Speaker Settings].
 - Det är stor skillnad på avståndet mellan TV:n och vänster, främre högtalare och höger, främre högtalare.
 - Avståndet från din lyssningsposition till de fyra högtalarna är värdigt obalanserat.

- 1 Asenna ohjauksetelo hyllylle tai hyllyyn niin, ettei sen etupaneelin näyttö ole peitetty.
- 2 Valitse kaiuttimien asennuspaikat kaiuttimien pohjassa olevien tarrojen mukaan.
 - Surround-äänen voi kokea tehokkaammin asentamalla 4 kaiutinta kuuntelupaikan ympärille ja etukaiutimet television molemmille puolille.
 - Jos asennat kaiuttimet seuraavasti, suorita [Sound Field Adjustment] kohdassa [Manual Speaker Settings].
 - Etäisyydet TV:stä vasempaan ja oikeaan etukaiutimeen eroavat suuresti.
 - Etäisyydet kuuntelupaikastasi 4 kaiuttimeen ovat hyvin epätasapainossa.

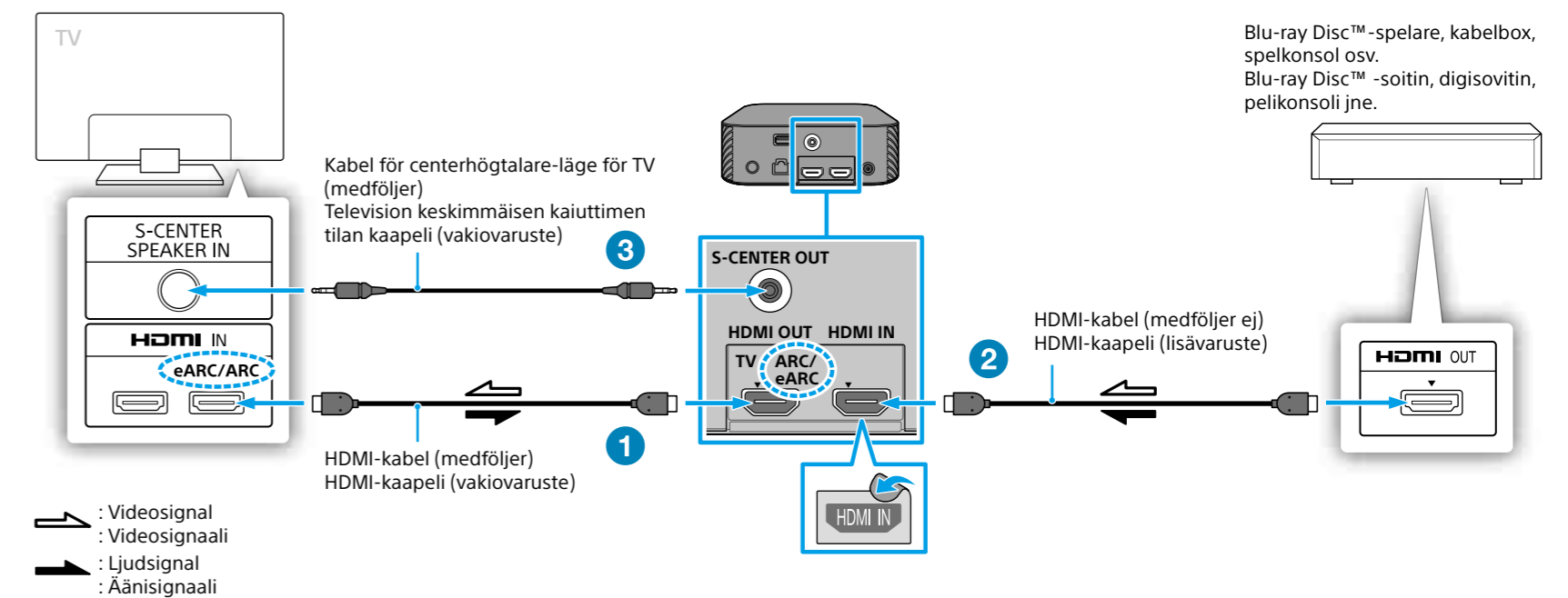
Obs!

- Koppla från nätkablarna till TV:n och andra enheter från vägguttagen innan du ansluter högtalarsystemet. Anslut dem igen efter steg 5.
- Om du ändrar installationsplatsen för högtalarna kan du optimera ljudfältet igen genom att välja [Setup]-[Advanced Settings]-[Speaker Settings]-[Sound Field Optimization].

Huomautus

- Irrota TV:n ja muiden laitteiden verkkojohdot pistorasiasta ennen kaiutinjärjestelmän liittämistä. Liitä ne takaisin kohdan 5 jälkeen.
- Jos vaihdat kaiuttimien asennuspaikkaan, optimoi äänikenttä uudelleen valitsemalla [Setup]-[Advanced Settings]-[Speaker Settings]-[Sound Field Optimization].

3 Ansluta en TV och annan enhet Liitä TV ja muu laite



- 1 Anslut HDMI-kabeln (medföljer) till HDMI OUT-uttaget på kontrollboxen och HDMI IN-uttaget märkt "eARC" eller "ARC" på din TV. TV-ljudet matas inte ut från högtalarsystemet om inte HDMI-uttagen märkta "eARC" eller "ARC" är anslutna till varandra när du ansluter en TV och högtalarsystemet.
- 2 Anslut en HDMI-kabel (medföljer ej) till HDMI OUT-uttaget på en annan enhet (en Blu-ray Disc-spelare, kabelbox, spelkonsol osv.) och HDMI IN-uttaget på kontrollboxen. Du kan lyssna på högkvalitativt ljud genom att spela ljudformat som t.ex. Dolby Atmos-Dolby TrueHD eller DTS:X. Om din TV är kompatibel med eARC-funktionen kan du lyssna på högkvalitativt ljud genom att ansluta en annan enhet till HDMI IN-uttaget på TV:n och aktivera TV:ns eARC-funktion.
- 3 Om din TV har S-CENTER SPEAKER IN-uttaget ansluter du också kabeln för centerhögtalare-läge för TV (medföljer) till kontrollboxen och din TV. På detta sätt kan ljudet matcha exakt vad som visas på skärmen för en uppslukande upplevelse.

- 1 Liitä HDMI-kaapeli (vakiovaruste) ohjauksetelon HDMI OUT -liitäntään ja TV:n HDMI IN -liitäntään, jossa on merkintä "eARC" tai "ARC". TV:n ääntä ei toisteta kaiutinjärjestelmästä, ellei "eARC"- tai "ARC"-merkinnällä varustettuja HDMI-liitäntöjä ole kytketty toisiinsa, kun liität TV:n ja kaiutinjärjestelmän.
- 2 Liitä HDMI-kaapeli (lisävaruste) toisen laitteen (Blu-ray Disc -soitin, digisovitin, pelikonsoli jne.) HDMI OUT -liitäntään ja ohjauksetelon HDMI IN -liitäntään. Voit kuunnella korkealaatuista ääntä toistamalla äänimuotoja kuten Dolby Atmos-Dolby TrueHD ja DTS:X. Jos TV on yhteensopiva eARC-toiminnon kanssa, voit kuunnella korkealaatuista ääntä liittämällä toisen laitteen TV:n HDMI IN -liitäntään ja ottamalla TV:n eARC-toiminnon käyttöön.
- 3 Jos TV:ssä on S-CENTER SPEAKER IN -liitäntä, liitä myös television keskimmäisen kaiuttimen tilan kaapeli (vakiovaruste) ohjaukseteloon ja TV:hen. Tämän ansiosta ääni vastaa tarkasti ruudulla näkyvää ja tarjoaa todella immersivisen kokemuksen.

Obs!

- Se till så att kontakterna är ordentligt anslutna.
- Aktivera Kontroll för HDMI-funktionen på TV:n. Annars sker ingen utmatning av TV-ljudet från högtalarsystemet.

Tips

- Välj lämplig HDMI-kabel och inställning av [HDMI Signal Format] enligt videoformatsutmatningen från enheten som är ansluten till högtalarsystemet. Mer information finns i Hjälpguiden.
- När du ansluter högtalarsystemet till en enhet med stöd för 8K-videoformatet, se "Ansluta en AV-enhet som är kompatibel med 8K-videoformatet" i bruksanvisningen (separat dokument).

Huomautus

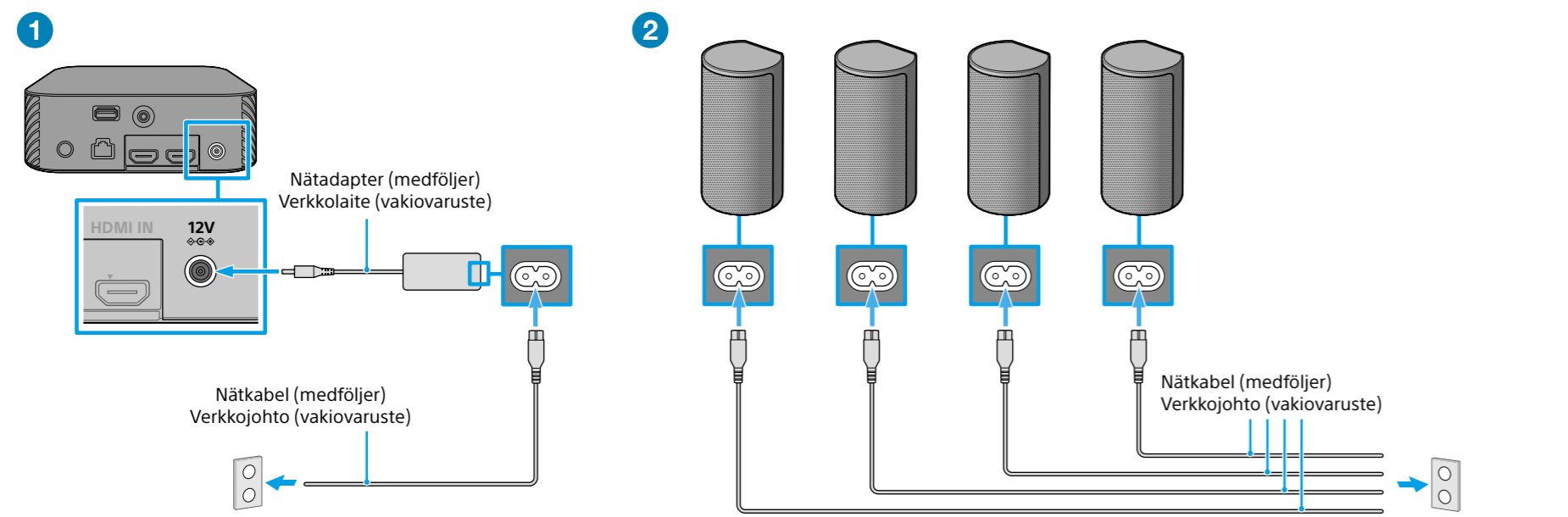
- Varmista, että liittimet ovat kunnolla paikallaan.
- Ota TV:n HDMI-ohjaustoiminto käyttöön. Muussa tapauksessa TV:n ääntä ei toisteta kaiutinjärjestelmästä.

Vihje

- Valitse sopiva HDMI-kaapeli ja [HDMI Signal Format] -asetus kaiutinjärjestelmään liitetyistä laitteista toistettavien videomuotojen mukaan. Lisätietoja on annettu käyttöoppaassa.
- Kun liität kaiutinjärjestelmän 8K-videomuotoa tukevaan laitteeseen, katso käyttöohjeiden (erillinen asiakirja) kohta "8K-videomuodon kanssa yhteensopivan AV-laitteen liittäminen".

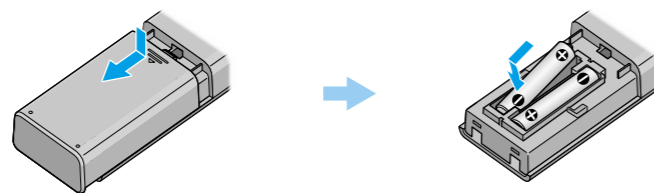


4 Ansluta kontrollboxen, sedan högtalarna till vägguttaget Liitä ohjauksetelo ja sen jälkeen kaiuttimet pistorasiaan

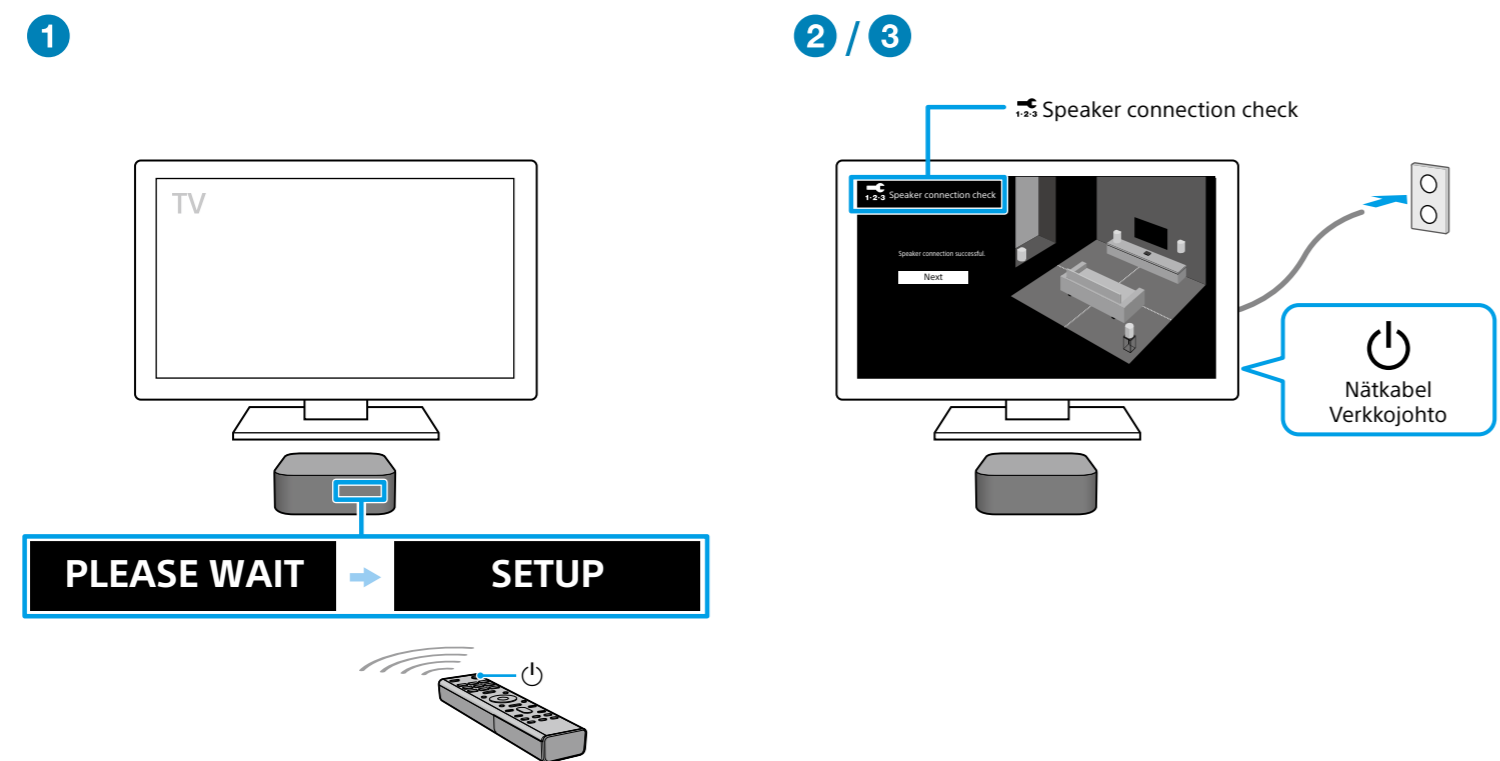


- 1 Anslut nätadaptern (medföljer) till kontrollboxen, nätkabeln (medföljer) till nätadaptern och sedan nätkabeln till vägguttaget.
- 2 Anslut nätkablarna (medföljer) till högtalarna och sedan till vägguttagen.
- 1 Liitä verkkolaite (vakiovaruste) ohjaukseteloon, verkkojohto (vakiovaruste) verkkolaitteeseen ja sitten verkkojohto pistorasiaan.
- 2 Liitä verkkojohdot (vakiovaruste) kaiuttimiin ja sitten pistorasioihin.

5 Ställa in fjärrkontrollen Aseta kaukosäädin



6 Starta kontrollboxen, sedan TV:n Kytke virta ohjaukseteloon ja sitten TV:hen



- 1 Tryck på \odot (strömbrytaren) på fjärrkontrollen till högtalarsystemet för att starta kontrollboxen. Högtalarsystemet startar och [SETUP] visas i frontpanelens teckenfönster på kontrollboxen.
- 2 Slå på TV:n. Om skärmen [Speaker connection check] inte visas på TV-skärmen kan du ändra inställningen för TV-ingången till den ingång som högtalarsystemet är anslutet till.
- 3 Kontrollera så att anslutningen mellan kontrollboxen och de fyra högtalarna är upprättad på TV-skärmen. Kontrollboxen och högtalare ansluts automatiskt. Signalen för upprättad anslutning hörs när kryssmarkeringarna visas på alla högtalare. Högtalarens strömindikator lyser grönt vid anslutning till kontrollboxen.

Obs!

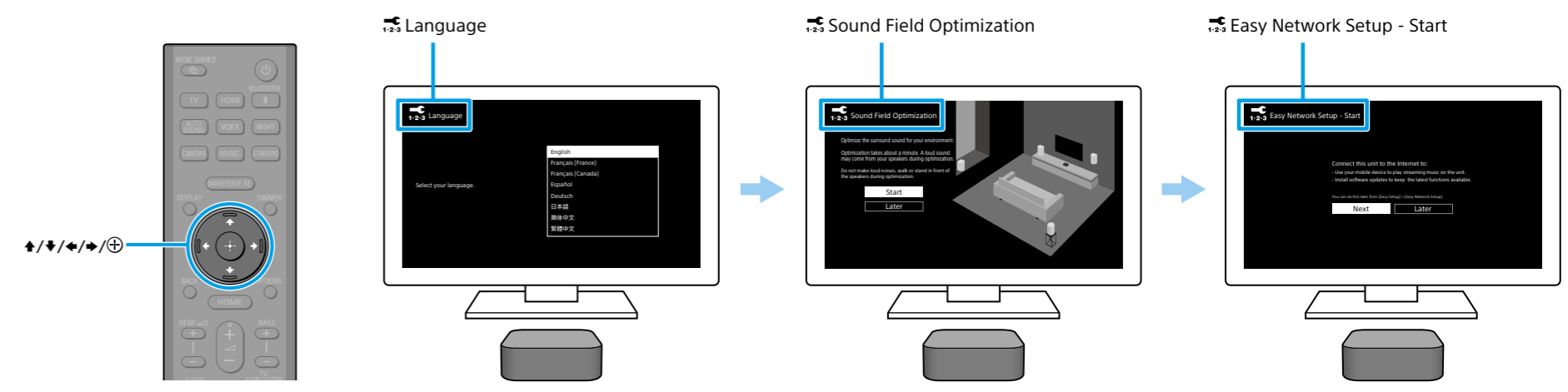
- Rikta fjärrkontrollen mot kontrollboxens framsida för att använda högtalarsystemet.
- Det kan hända att ljudet stängs av på högtalarsystemet och [MUTING] visas i frontpanelens teckenfönster på kontrollboxen, beroende på i vilken ordning du startar TV:n och högtalarsystemet. Om detta sker stänger du av alla enheter och slår sedan först på TV:n och sedan högtalarsystemet.
- Om du ansluter kabein för centerhögtalare-läge för TV (medföljer) till kontrollboxen och din TV följer du instruktionerna på TV-skärmen för inställningar efter steg 6.

- 1 Kytte ohjauksetelo päälle painamalla \odot (virta) -painiketta kaiutinjärjestelmän kaukosäätimessä. Kaiutinjärjestelmä käynnistyy ja ohjauksetelon etupaneelin näytössä näytetään [SETUP].
- 2 Kytte TV päälle. Jos [Speaker connection check] -näyttö ei tule näkyviin TV:n kuvaruudulle, vaihda TV:n tuloasetus sille tulolle, johon kaiutinjärjestelmä on liitetty.
- 3 Tarkista TV:n kuvaruudulta, että ohjauksetelon ja 4 kaiuttimen välille on muodostettu yhteys. Ohjauksetelo ja kaiuttimet yhdistetään automaattisesti. Yhteyksien muodostuksesta annetaan äänimerkki sen jälkeen, kun kaikkien kaiuttimien kohdalle on lisätty valintamerkit. Kaiuttimen virtailmaisn syttyy vihreänä muodostettaessa yhteyttä ohjaukseteloon.

Huomautus

- Kaiutinjärjestelmän käyttämiseksi kohdista kaukosäädin ohjauksetelon etupaneeliin.
- Riippuen järjestyksestä, jossa TV ja kaiutinjärjestelmä kytketään päälle, kaiutinjärjestelmän ääni voi olla mykistetty ja ohjauksetelon etupaneelin näytössä näytetään [MUTING]. Jos näin käy, sammuta kaikki laitteet, ja kytke sitten virta ensin TV:hen ja sitten kaiutinjärjestelmään.
- Jos liität television keskimäisen kaiuttimen tilan kaapelin (vakiovaruste) ohjaukseteloon ja TV:hen, noudata vaiheen 6 jälkeen TV:n kuvaruudulle tulevia asetusohjeita.

7 Utföra inledande inställningar Tee alkuasetukset



- 1 Tryck på $\blacktriangleleft/\blacktriangleright/\blacktriangleleft/\blacktriangleright$ och \oplus för att välja ett alternativ genom att följa instruktionerna på skärmen. När ljudfältsoptimeringen är genomförd och du har lyssnat färdigt på demomusiken, trycker du på [Next] för att fortsätta med nätverksinställningarna.
- 2 När [Setup is complete.] visas väljer du [Finish].

Obs!

- Under ljudfältsoptimering hörs ett mätljud under cirka 1 minut.
- Det hörs inget ljud från högtalarsystemet förrän anslutningen mellan kontrollboxen och de fyra högtalarna har upprättats.

- 1 Paina $\blacktriangleleft/\blacktriangleright/\blacktriangleleft/\blacktriangleright$ ja \oplus kohteen valitsemiseksi noudattamalla näyttöön tulevia ohjeita. Kun Äänikentän optimointi on suoritettu ja olet lopettanut demo-musiikin kuuntelun, jatka verkkoasetuksiin painamalla [Next].
- 2 Kun [Setup is complete.] tulee näkyviin, valitse [Finish].

Huomautus

- Äänikentän optimoinnin aikana toistetaan mittausääntä noin 1 minuutin ajan.
- Kaiutinjärjestelmä ei toista ääntä, ennen kuin yhteys on muodostettu ohjauksetelon ja 4 kaiuttimen välille.

8 Lyssna på ljud Kuuntele ääntä



Lyssna på TV-ljud

- 1 Välj önskad ingång till TV:n med hjälp av TV:ns fjärrkontroll. Skärmen växlar till skärmen för vald ingång och TV-ljudet matas ut från högtalarsystemet. Om [TV] inte visas i frontpanelens teckenfönster på kontrollboxen, trycker du på TV på fjärrkontrollen till högtalarsystemet för att välja TV-ingången. [TV] visas i frontpanelens teckenfönster på kontrollboxen.

Lyssna på ljudet från en annan enhet som är ansluten till HDMI IN-uttaget på kontrollboxen

- 1 Starta den anslutna enheten. Använd sedan TV:ns fjärrkontroll för att ändra TV-ingången till HDMI-ingång till vilken högtalarsystemet är anslutet.
- 2 Tryck på HDMI på fjärrkontrollen till högtalarsystemet för att växla till HDMI-ingång. [HDMI] visas i frontpanelens teckenfönster på kontrollboxen och ljudet från ansluten enhet matas ut från högtalarsystemet.

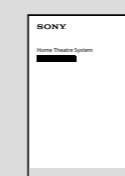
TV-ännen kuunteleminen

- 1 Valitse haluttu TV:n tuloliitäntä TV:ns kaukosäätimellä. Näyttö vaihtuu valitun tulon näyttöön ja TV:n ääni toistetaan kaiutinjärjestelmästä. Jos [TV] ei tule näkyviin ohjauksetelon etupaneelin näyttöön, valitse TV-tulo painamalla TV toistuvasti kaiutinjärjestelmän kaukosäätimestä. [TV] näytetään ohjauksetelon etupaneelin näytössä.

Ohjauksetelon HDMI IN-liitäntään liitetyn muun laitteen äänen kuunteleminen

- 1 Kytke virta liitettyyn laitteeseen. Käytä sitten TV:n kaukosäädintä ja vaihda TV:n tulo siihen HDMI-tuloliittimeen, johon kaiutinjärjestelmä on liitetty.
- 2 Vaihda HDMI-tulolle painamalla HDMI kaiutinjärjestelmän kaukosäätimessä. [HDMI] näytetään ohjauksetelon etupaneelin näytössä ja liitetyn laitteen ääni toistetaan kaiutinjärjestelmästä.

Använda högtalarsystemet/felsökning Kaiutinjärjestelmän käyttäminen / Vianmääritys

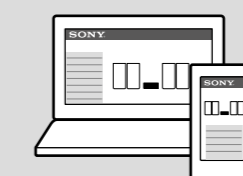


Bruksanvisning (häfte)

Beskriver grundläggande användning t.ex. installation/anslutning och uppspelning av anslutna enheter.

Käyttöohjeet (vihkonen)

Kuvaa peruskäytön, kuten asennus/liitännät ja liitettyjen laitteiden toisto.



Hjälpguide (handbok på Internet)

Beskriver all användning t.ex. nätverksfunktionen och detaljerad inställningsmetod, inklusive innehållet i bruksanvisningen.

Käyttöopas (Web-käyttöohje)

Kuvaa kaiken käytön, kuten verkkotoiminnon ja yksityiskohtaisen asetusmenetelmän, sekä käyttöohjeen sisältö.

https://rd1.sony.net/help/ht/a9/h_zz/



Vid felsökning när högtalarsystemet inte fungerar som det ska, se "Felsökning" i bruksanvisningen eller hjälpguiden.

Kun kaiutinjärjestelmä ei toimi oikein, katso vianmääritystä varten kohta "Vianmääritys" käyttöohjeista tai käyttöoppaasta.