

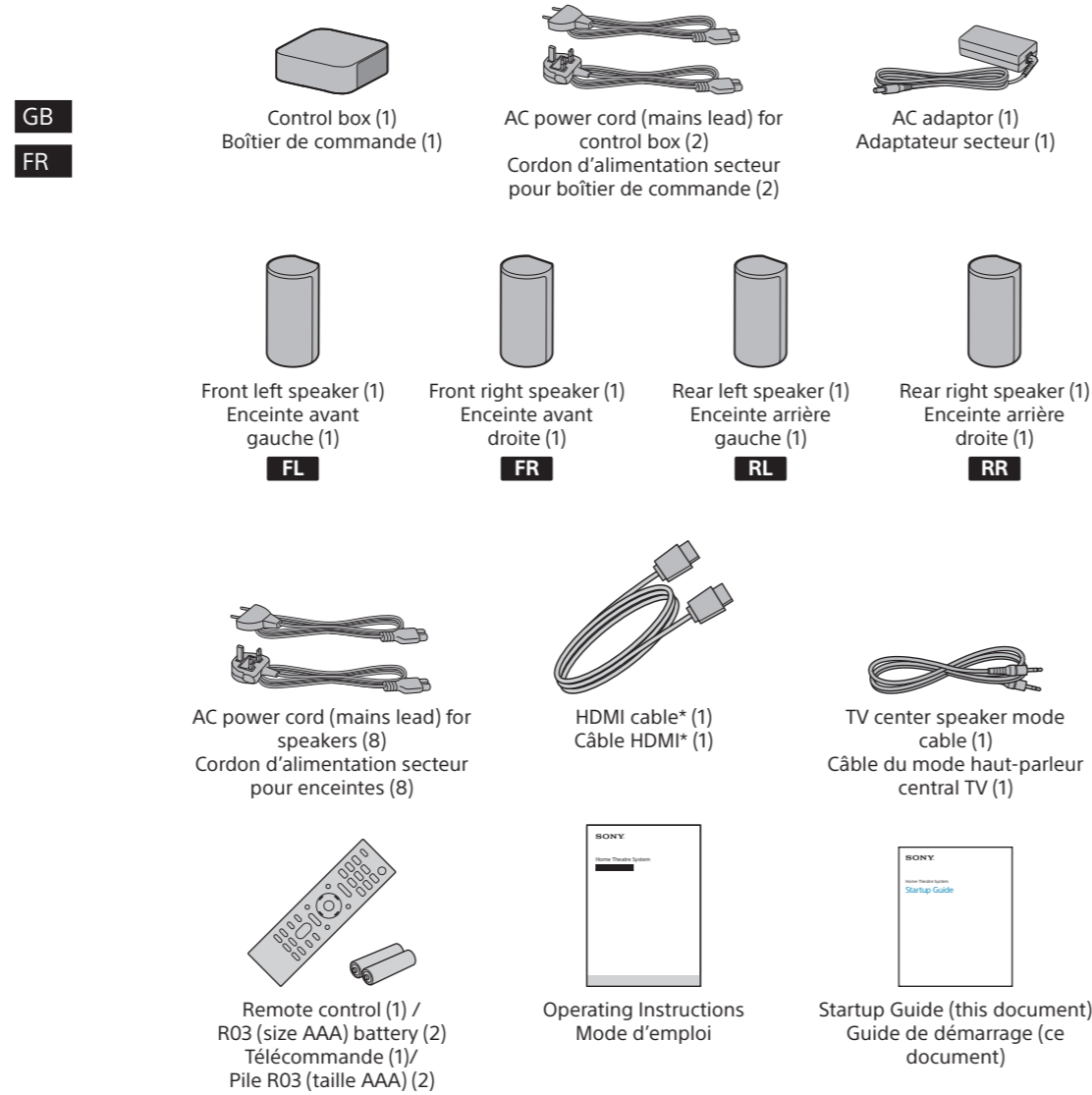
Home Theatre System
Startup Guide
 Guide de démarrage

HT-A9

5-025-231-31(1)

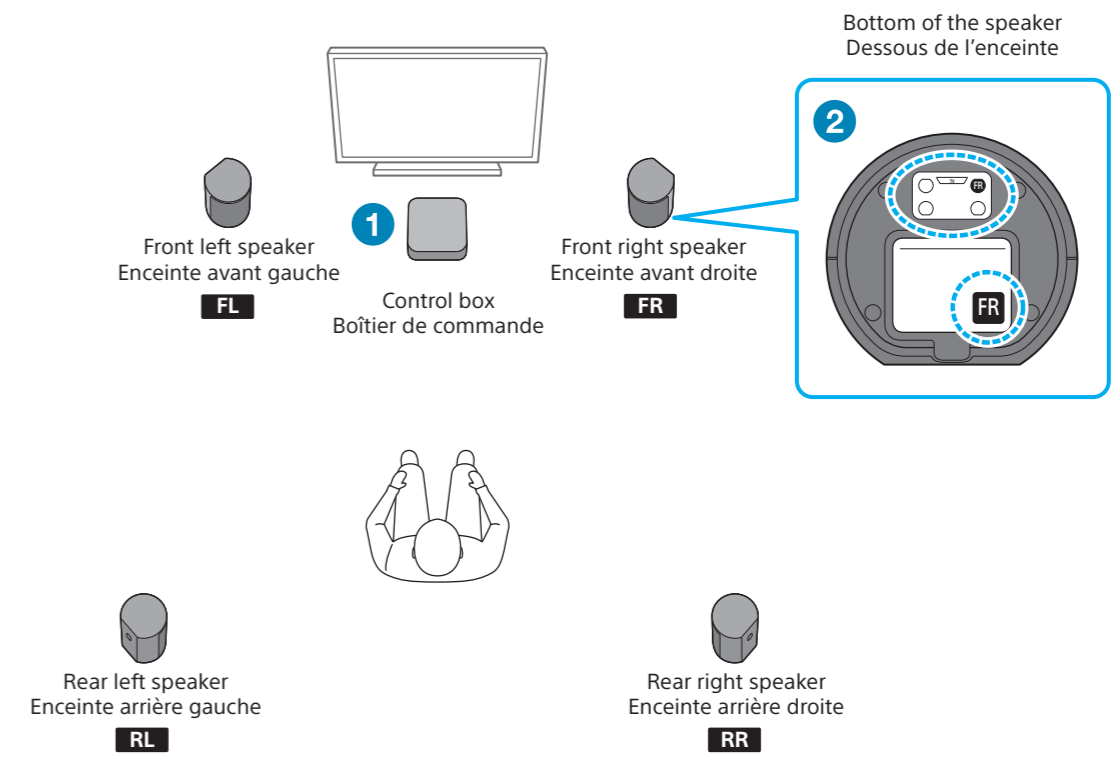


What's in the box
 Contenu de l'emballage



* Supports the transmission of 4K/8K content.
 * Prend en charge la transmission de contenu 4K/8K.

2 Choose an installation position
 Choisir une position d'installation



- 1 Install the control box on or in a shelf where the front panel display is not covered.
- 2 Choose the installation position of the speakers by checking the labels on the bottom of the speakers.
 - Surround sound can be experienced more effectively by installing the 4 speakers to surround your listening position and installing the front speakers on both sides of the TV.
 - If you install speakers as following, perform [Sound Field Adjustment] under [Manual Speaker Settings].
 - The distances from the TV to the front left speaker and the front right speaker have a large difference.
 - The distances from your listening position to the 4 speakers are very unbalanced.

Note

- Before connecting the speaker system, disconnect the AC power cords (mains leads) of the TV and other devices from the AC outlets (mains). Reconnect them after step 5.
- If you change the installation position of the speakers, optimize the sound field again by selecting [Setup]-[Advanced Settings]-[Speaker Settings]-[Sound Field Optimization].

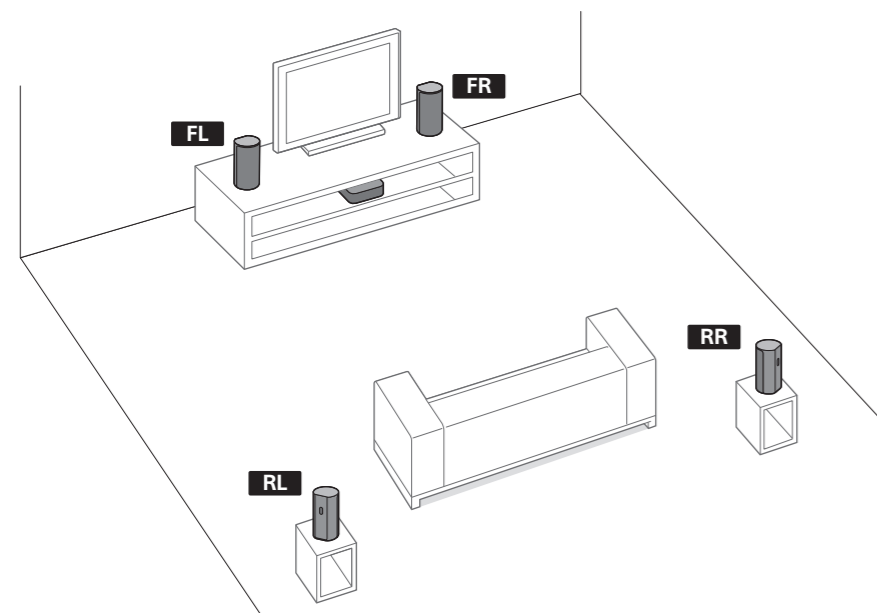
- 1 Installez le boîtier de commande sur ou dans une étagère de façon à ce que l'afficheur du panneau avant ne soit pas masqué.
- 2 Choisissez la position d'installation des enceintes en vérifiant les étiquettes sur le dessous des enceintes.
 - Le son surround peut être restitué plus efficacement en installant les enceintes arrière autour de votre position d'écoute et les enceintes avant sur les deux côtés du téléviseur.
 - Si vous installez les enceintes comme suit, exécutez [Réglage du champ sonore] sous [Réglages manuels des enceintes].
 - Les distances entre le téléviseur et l'enceinte avant gauche et l'enceinte avant droite sont très différentes.
 - Les distances entre votre position d'écoute et les 4 enceintes ne sont pas équilibrées.

Remarque

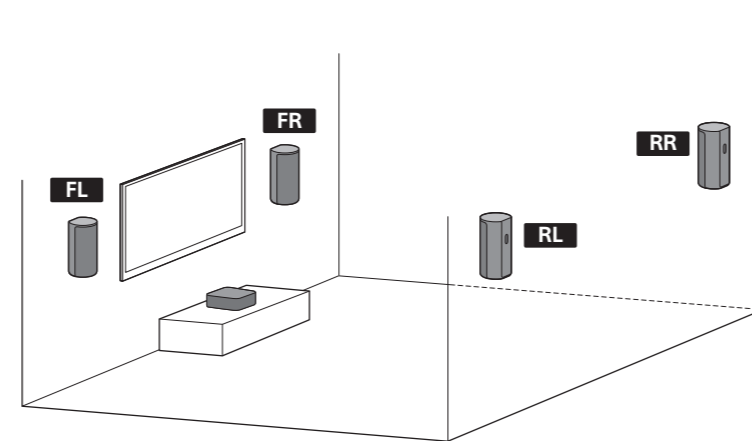
- Avant de connecter le système d'enceintes, débranchez les cordons d'alimentation secteur du téléviseur et des autres dispositifs des prises secteur. Rebranchez-les après l'étape 5.
- Si vous modifiez la position d'installation des enceintes, optimisez à nouveau le champ sonore en sélectionnant [Setup]-[Réglages avancés]-[Réglages Enceintes]-[Optimisation du champ sonore].

1 Choose an installation method
 Choisir une méthode d'installation

Installing on a shelf/stand
 Installation sur une étagère/un socle

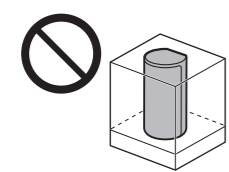


Mounting on a wall
 Fixation sur un mur



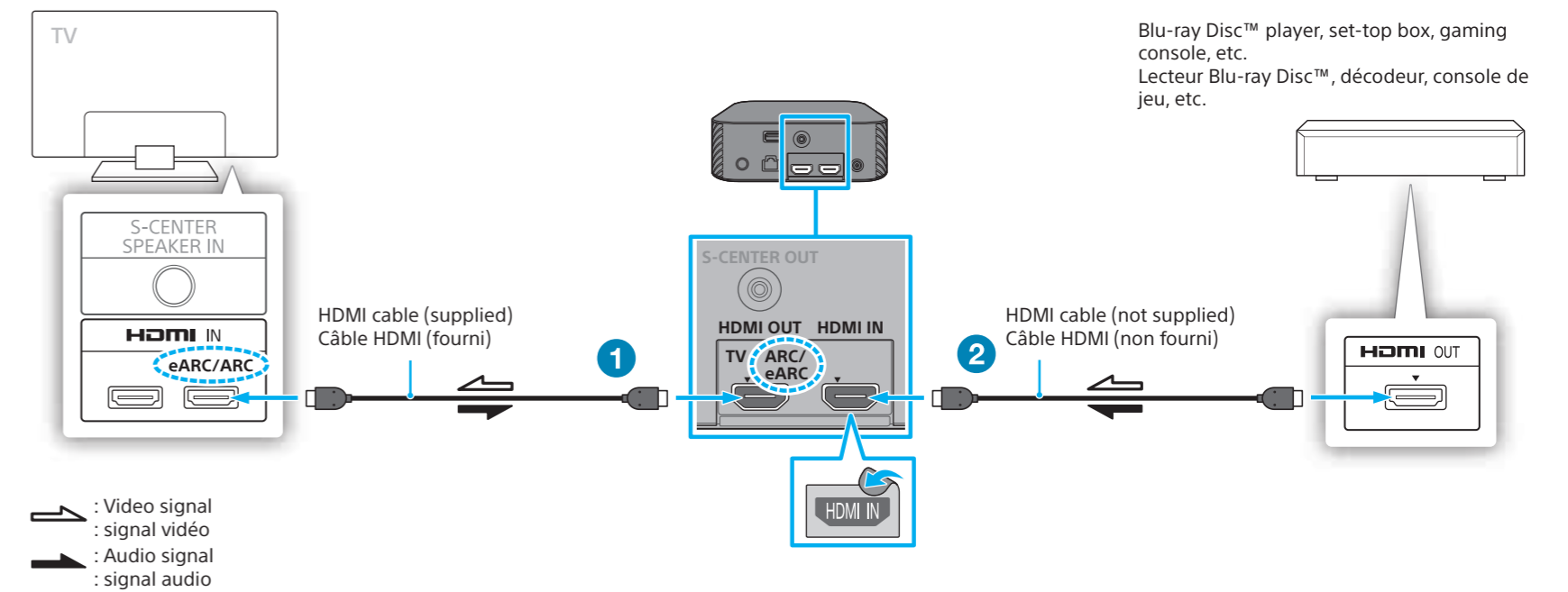
or
 ou

For details, refer to the Operating Instructions (separate document).
 Pour plus de détails, reportez-vous au mode d'emploi (document séparé).



- Do not place the speakers in a shelf or right below the ceiling so as not to block the sound output from the top of the speakers.
- Ne placez pas les enceintes sur une étagère ou juste sous le plafond afin de ne pas bloquer la reproduction du son depuis le haut des enceintes.
- Do not place metal objects near the speaker system. Wireless functions may become unstable.
- Ne placez pas d'objets métalliques à proximité du système d'enceintes. Les fonctions sans fil pourraient devenir instables.

3 Connect a TV and another device
 Raccorder un téléviseur et un autre dispositif



- 1 Connect the HDMI cable (supplied) to the HDMI OUT jack on the control box and the HDMI IN jack labeled "eARC" or "ARC" on your TV. The TV sound is not output from the speaker system unless the HDMI jacks labeled "eARC" or "ARC" are connected to each other when you connect a TV and the speaker system. If your TV has a S-CENTER SPEAKER IN jack, connect the TV center speaker mode cable (supplied) also to the control box and your TV.
- 2 Connect an HDMI cable (not supplied) to the HDMI OUT jack on another device (a Blu-ray Disc player, set-top box, gaming console, etc.) and the HDMI IN jack on the control box. You can listen to high quality sound by playing the audio formats such as Dolby Atmos-Dolby TrueHD or DTS:X. If your TV is compatible with the eARC function, you can listen to high quality sound by connecting another device to the HDMI IN jack on the TV and enabling the eARC function of the TV.

Note

- Make sure that the connectors are firmly inserted.
- Enable the Control for HDMI function on the TV. Otherwise, there will be no TV sound output from the speaker system.

Tip

- Select the appropriate HDMI cable and [HDMI Signal Format] setting according to the video formats output from the device connected to the speaker system. For details, refer to the Help Guide.
- When you connect the speaker system to a device which supports the 8K video format, refer to "Connecting an AV Device Compatible with the 8K Video Format" in the Operating Instructions (separate document).

- 1 Connectez le câble HDMI (fourni) à la prise HDMI OUT du boîtier de commande et à la prise HDMI IN jack portant la mention « eARC » ou « ARC » de votre téléviseur. Le son du téléviseur n'est pas reproduit par le système d'enceintes sauf si les prises HDMI portant la mention « eARC » ou « ARC » sont connectées l'une à l'autre lorsque vous connectez un téléviseur et le système d'enceintes. Si votre téléviseur dispose d'une prise S-CENTER SPEAKER IN, connectez également le câble du mode haut-parleur central TV (fourni) au boîtier de commande et à votre téléviseur.
- 2 Connectez un câble HDMI (non fourni) à la prise HDMI OUT d'un autre dispositif (lecteur Blu-ray Disc, décodeur, console de jeu, etc.) et à la prise HDMI IN du boîtier de commande. Vous pouvez écouter un son haute qualité en reproduisant notamment les formats audio Dolby Atmos-Dolby TrueHD ou DTS:X. Si votre téléviseur est compatible avec la fonction eARC, vous pouvez écouter du son haute qualité en connectant un autre dispositif à la prise HDMI IN du téléviseur et en activant la fonction eARC du téléviseur.

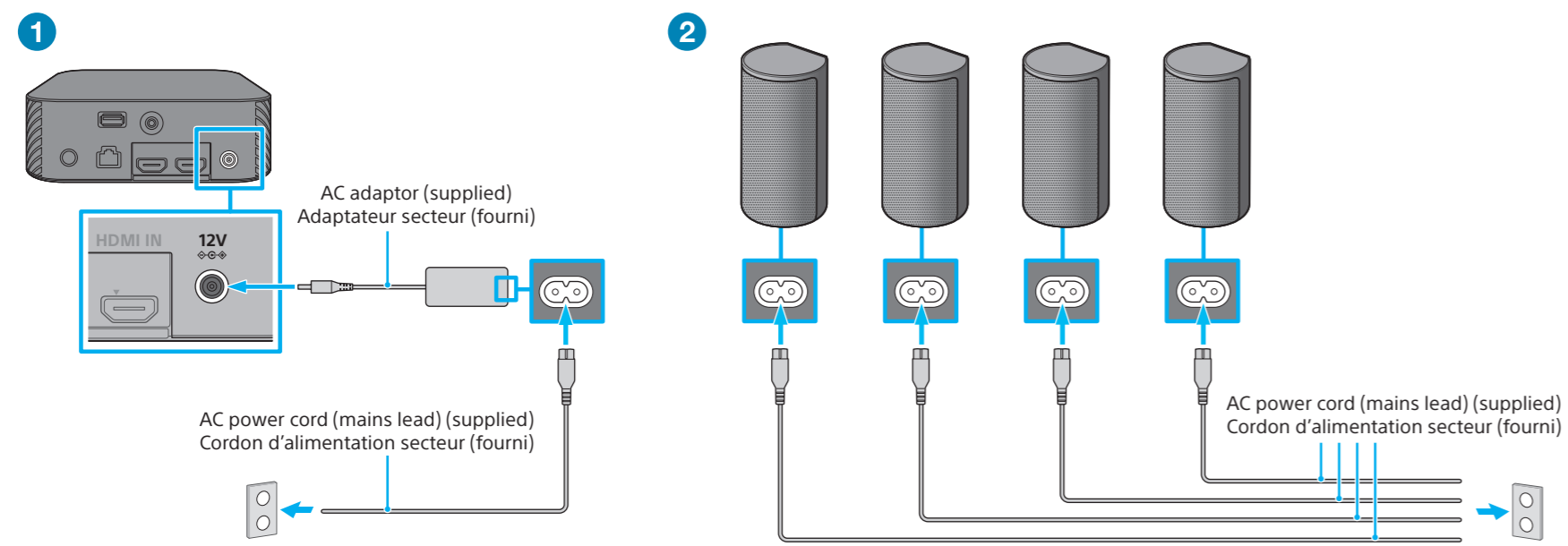
Remarque

- Assurez-vous que les connecteurs sont bien enfoncés.
- Activez la fonction Commande pour HDMI du téléviseur. Sinon, le système d'enceintes ne reproduira pas le son du téléviseur.

Conseil

- Sélectionnez le câble HDMI et le réglage [Format du signal HDMI] adaptés en fonction des formats vidéo reproduits par le dispositif connecté au système d'enceintes. Pour plus d'informations, consultez le Guide d'aide.
- Lorsque vous connectez le système d'enceintes à un dispositif qui prend en charge le format vidéo 8K, reportez-vous à la section « Connexion d'un dispositif AV compatible avec le format vidéo 8K » du mode d'emploi (document séparé).

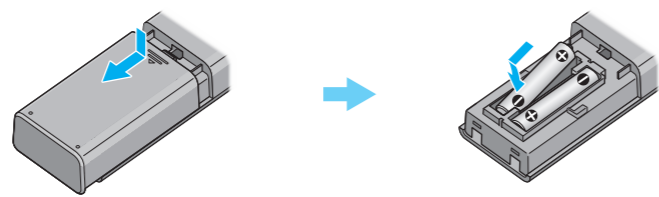
4 Connect the control box, then the speakers to the AC outlet (mains) Connecter le boîtier de commande, puis les enceintes à la prise secteur



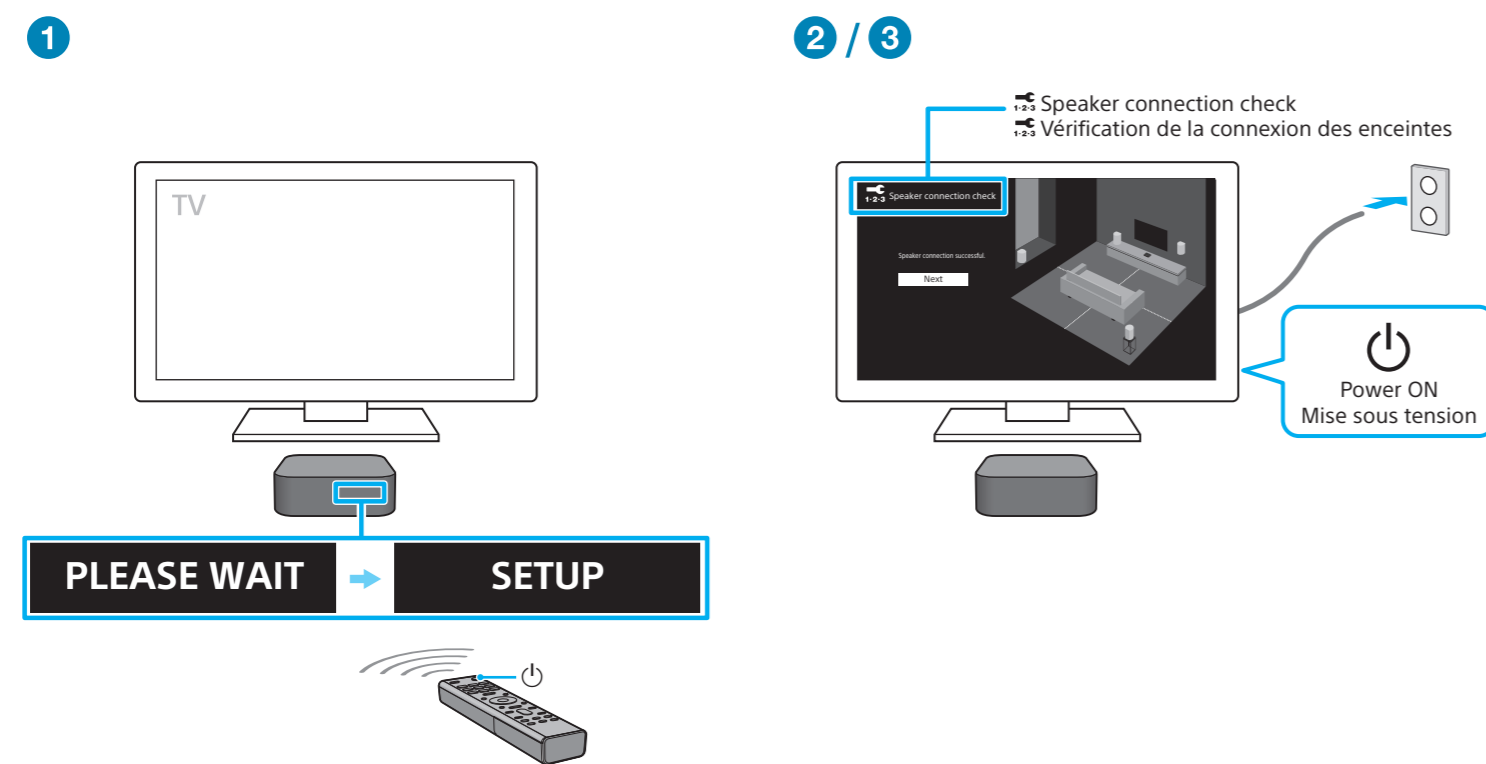
- 1 Connect the AC adaptor (supplied) to the control box, the AC power cord (supplied) to the AC adaptor, and then the AC power cord to the AC outlet (mains).
- 2 Connect the AC power cords (supplied) to the speakers and then to the AC outlets.

- 1 Raccordez l'adaptateur secteur (fourni) au boîtier de commande, le cordon d'alimentation (fourni) à l'adaptateur secteur, puis le cordon d'alimentation à la prise secteur.
- 2 Raccordez les cordons d'alimentation secteur (fournis) aux enceintes puis aux prises secteur.

5 Set up the remote control Préparer la télécommande



6 Turn on the control box, then the TV Mettre le boîtier de commande sous tension, puis le téléviseur



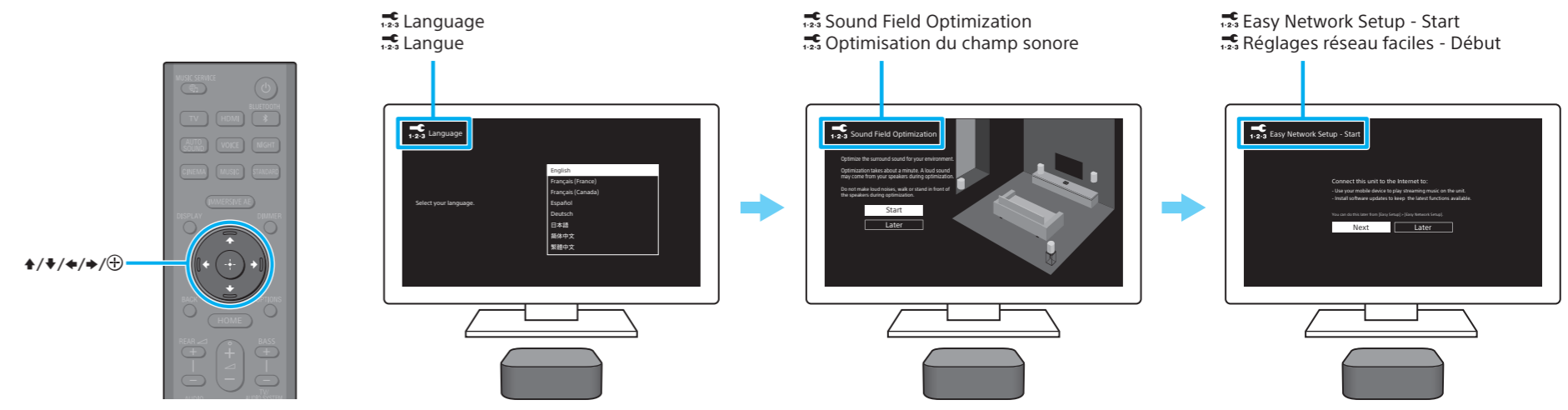
- 1 Press the (power) button on the remote control of the speaker system to turn on the control box. The speaker system turns on and [SETUP] appears in the front panel display of the control box.
- 2 Turn on the TV. If the [Speaker connection check] screen does not appear on the TV screen, change the TV input setting to the input that the speaker system is connected.
- 3 Check that the connection between the control box and 4 speakers is completed on the TV screen. The control box and speakers are connected automatically. The sound for connection completion is output after the check marks appear on all the speakers. The power indicator of the speaker lights in green when connecting to the control box.

- Note**
- To use the speaker system, point the remote control at the front of the control box.
 - Depending on the order in which you turn on the TV and the speaker system, the speaker system may be muted and [MUTING] may appear on the front panel display of the control box. If this happens, turn off all devices, and then turn on the TV first, then the speaker system.
 - If you connect the TV center speaker mode cable (supplied) to the control box and your TV, follow the instructions on the TV screen for the settings after Step 6.

- 1 Appuyez sur la touche (alimentation) de la télécommande du système d'enceintes pour mettre le boîtier de commande sous tension. Le système d'enceintes est mis sous tension et [SETUP] apparaît sur l'afficheur du panneau avant du boîtier de commande.
- 2 Mettez le téléviseur sous tension. Si l'écran [Vérification de la connexion des enceintes] n'apparaît pas sur l'écran du téléviseur, basculez le réglage d'entrée du téléviseur sur l'entrée à laquelle le système d'enceintes est connecté.
- 3 Vérifiez que la connexion entre le boîtier de commande et les 4 enceintes est établie sur l'écran du téléviseur. Le boîtier de commande et les enceintes sont connectés automatiquement. Le son indiquant l'établissement de la connexion est émis une fois que les coches apparaissent pour toutes les enceintes. L'indicateur d'alimentation de l'enceinte brille en vert lorsque la connexion au boîtier de commande est établie.

- Remarque**
- Pour utiliser le système d'enceintes, dirigez la télécommande vers le panneau avant du boîtier de commande.
 - En fonction de l'ordre dans lequel vous mettez sous tension le téléviseur et le système d'enceintes, le système d'enceintes peut être silencieux et l'indication [MUTING] peut apparaître sur l'afficheur du panneau avant du boîtier de commande. Si cela se produit, mettez tous les dispositifs hors tension, puis mettez d'abord le téléviseur sous tension, puis le système d'enceintes.
 - Si vous connectez le câble du mode haut-parleur central TV (fourni) au boîtier de commande et à votre téléviseur, suivez les instructions affichées sur l'écran du téléviseur pour effectuer les réglages après l'étape 6.

7 Perform Initial Settings Effectuer les réglages initiaux



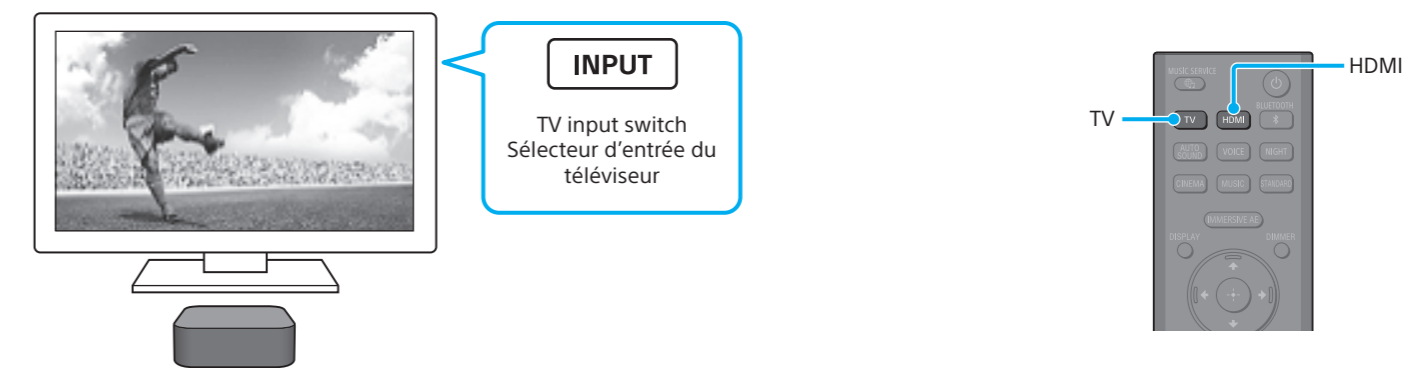
- 1 Press and to select an item by following the on-screen instructions. When the Sound Field Optimization is complete and you have finished listening to the demo music, press [Next] to continue network settings.
- 2 Once [Setup is complete.] appears, select [Finish].

- Note**
- During the Sound Field Optimization, a measurement sound is output for about 1 minute.
 - The speaker system does not output sound until the connection between the control box and 4 speakers is completed.

- 1 Appuyez sur et pour sélectionner un élément en suivant les instructions affichées à l'écran. Lorsque l'optimisation du champ sonore est effectuée et que vous avez terminé d'écouter la musique de démonstration, appuyez sur [Suivant] afin de poursuivre les réglages réseau.
- 2 Quand [La configuration est terminée.] apparaît, sélectionnez [Terminer].

- Remarque**
- Pendant l'optimisation du champ sonore, un son de mesure est reproduit pendant 1 minute environ.
 - Le système d'enceintes ne reproduit aucun son jusqu'à ce que la connexion entre le boîtier de commande et les 4 enceintes soit établie.

8 Listen to sound Écouter le son



Listen to TV Audio

- 1 Select the desired input to the TV using the TV remote control. The screen switches to the selected input screen and TV audio is output from the speaker system. If [TV] does not appear in the front panel display of the control box, press TV on the remote control of the speaker system to select the TV input. [TV] appears in the front panel display of the control box.

Listen to audio of another device connected to the HDMI IN jack on the control box

- 1 Turn on the connected device. Then use the TV's remote control to switch the TV's input to HDMI input to which the speaker system is connected.
- 2 Press HDMI on the remote control of the speaker system to switch to HDMI input. [HDMI] appears in the front panel display of the control box and the audio of the connected device is output from the speaker system.

Écouter le son du téléviseur

- 1 Sélectionnez l'entrée souhaitée sur le téléviseur à l'aide de la télécommande du téléviseur. L'écran bascule sur l'écran de l'entrée sélectionnée et le son du téléviseur est reproduit par le système d'enceintes. Si l'indication [TV] n'apparaît pas sur l'afficheur du panneau avant du boîtier de commande, appuyez sur TV sur la télécommande du système d'enceintes pour sélectionner l'entrée TV. L'indication [TV] apparaît sur l'afficheur du panneau avant du boîtier de commande.

Écouter le son d'un autre dispositif raccordé à la prise HDMI IN du boîtier de commande

- 1 Mettez le dispositif connecté sous tension. Ensuite, utilisez la télécommande du téléviseur pour basculer l'entrée du téléviseur sur l'entrée HDMI à laquelle le système d'enceintes est connecté.
- 2 Appuyez sur HDMI sur la télécommande du système d'enceintes pour basculer sur l'entrée HDMI. [HDMI] apparaît sur l'afficheur du panneau avant du boîtier de commande et le son du dispositif connecté est reproduit à partir du système d'enceintes.

How to use the speaker system / Troubleshooting Comment utiliser le système d'enceinte/Dépannage

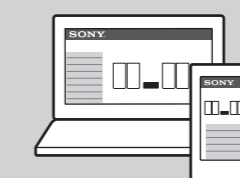


Operating Instructions (booklet)

Describes basic usage such as installation/connection and playback of connected devices.

Mode d'emploi (livret)

Décrit l'utilisation de base notamment l'installation, la connexion et la lecture des dispositifs connectés.



Help Guide (Web instruction manual)

Describes all the usage such as the network function and the detailed setting method, including the contents of the Operating Instructions.

Guide d'aide (manuel d'instructions web)

Décrit toutes les fonctions notamment la fonction réseau, la méthode des réglages détaillés et inclut les contenus du mode d'emploi.

https://rd1.sony.net/help/ht/a9/h_zz/



For troubleshooting when the speaker system does not operate correctly, see "Troubleshooting" in the Operating Instructions or Help Guide.

Pour dépanner le système d'enceinte lorsqu'il ne fonctionne pas correctement, référez-vous à la section « Dépannage » du mode d'emploi ou du Guide d'aide.