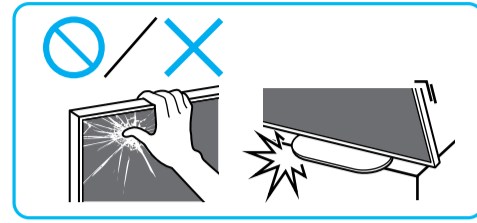
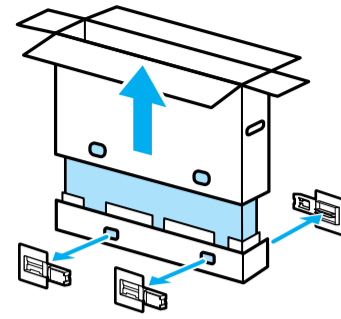


# Setup Guide

Өнім атауы: Теледидар

5-025-064-31(1)



EE	Seadistusjuhend	SI	Priločnik za pripravo
LV	Uzsākšanas ceļvedis	KZ	Орнату нұсқаулығы
LT	Nustatymo vadovas	SR	Vodič za podešavanje
HR	Vodič za postavljanje	HE	מדריך הגדרה

**1**

★1

1.5 N-m/1.5 N-m (15 kgf-cm)

75  
65  
55

**2**

SB

**3**

① SN2

② M5L6

③ SN1

④ M5L6

**4**

★2

①

②

**5**

★2

①

②

**6**

★2

①

②

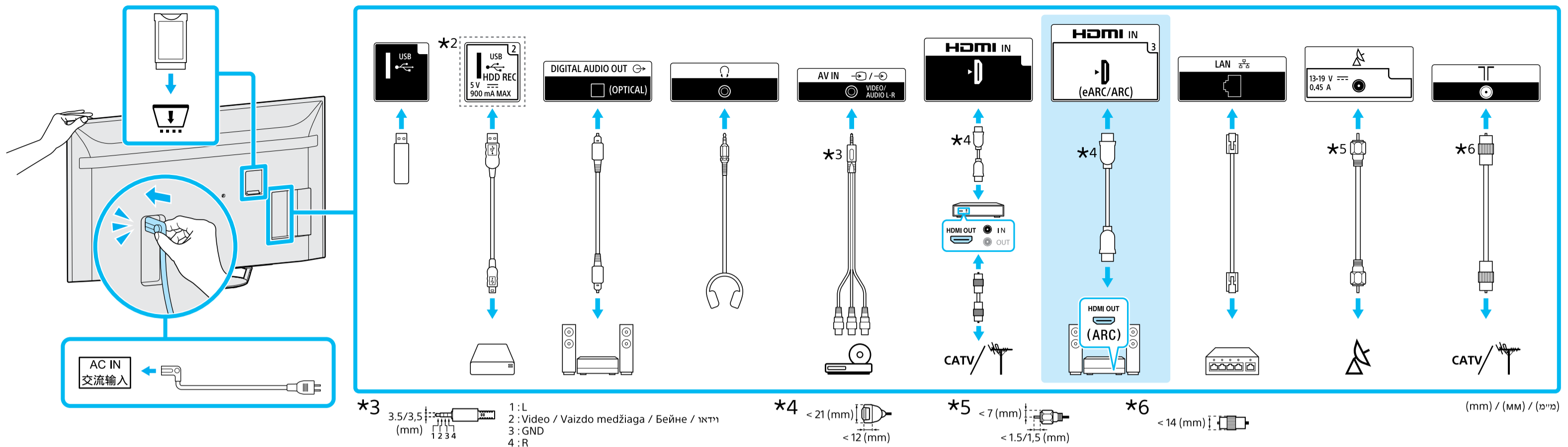
**7**

★1 Vt Teatmikku / Skatiet atsauces ceļvedi / Žr. trumpāji vadovā. / Pogledajte Referentni vodič / Glejte referenčni priročnik / Анықтама нұсқаулығын қараңыз / Pogledajte Referentni vodič / עין במדריך העין /

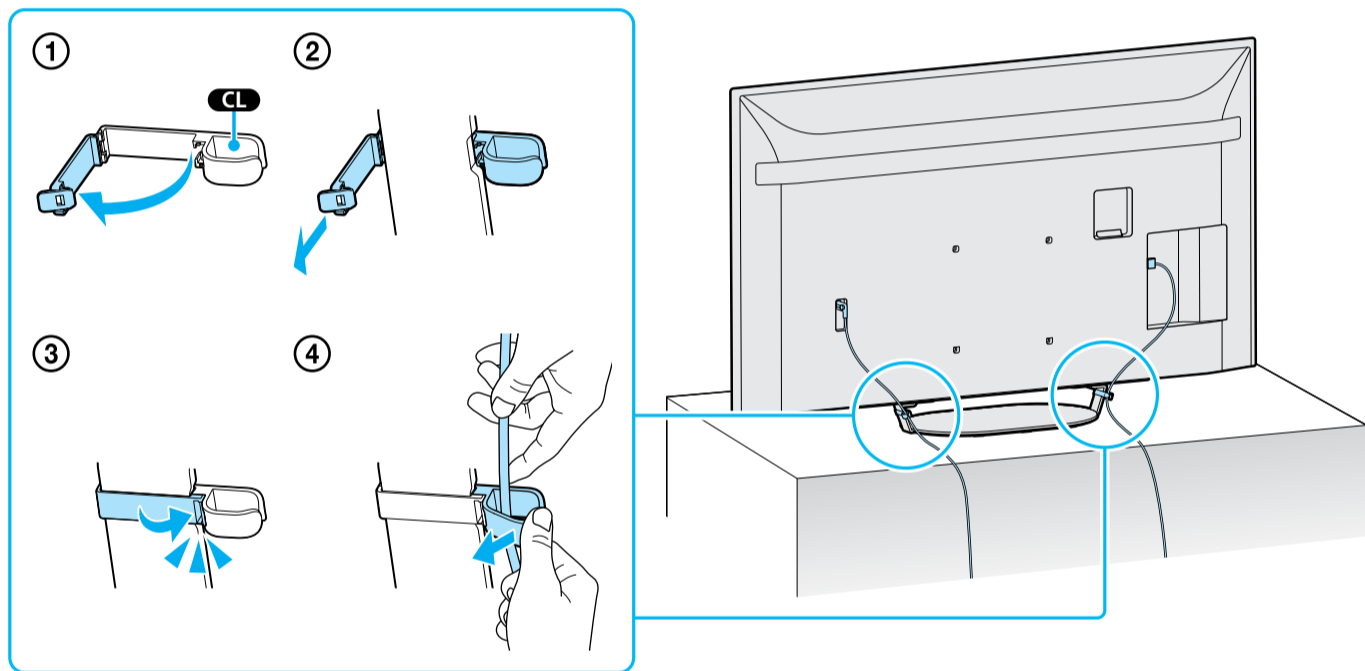
★2 Ainult teatud piirkondades/riikides/telerimudelitel. / Tikai dažos reģionos/vaststis/dažiem televizoru modeļiem. / Tik kai kuriuose regionuose/šalyse/TV modeliuose. / Odnosi se samo na određene regije/zemlje/modele TV-a. / Samo za določena območja/države/modele televizorja. / Тек шектелген аймақта/елде/ТД үлгісі. / Samo za ograničeni region/zemlju/TV model. / באזורים/במדינות/בדגמי טלוויזיה מסוימים בלבד. /



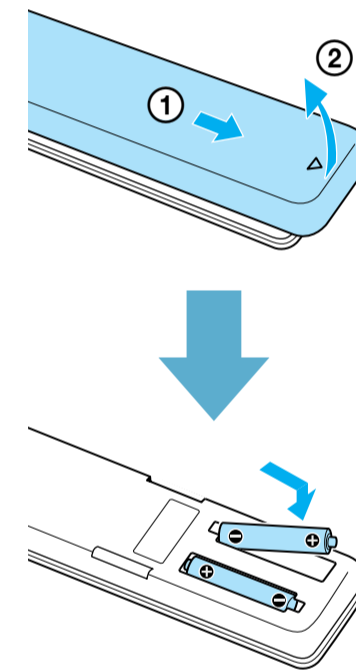
8



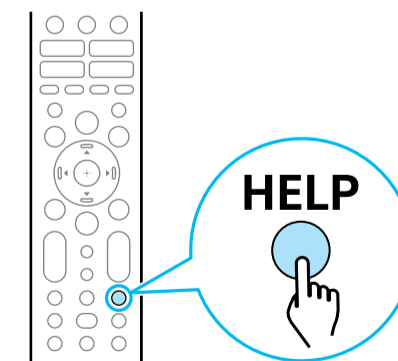
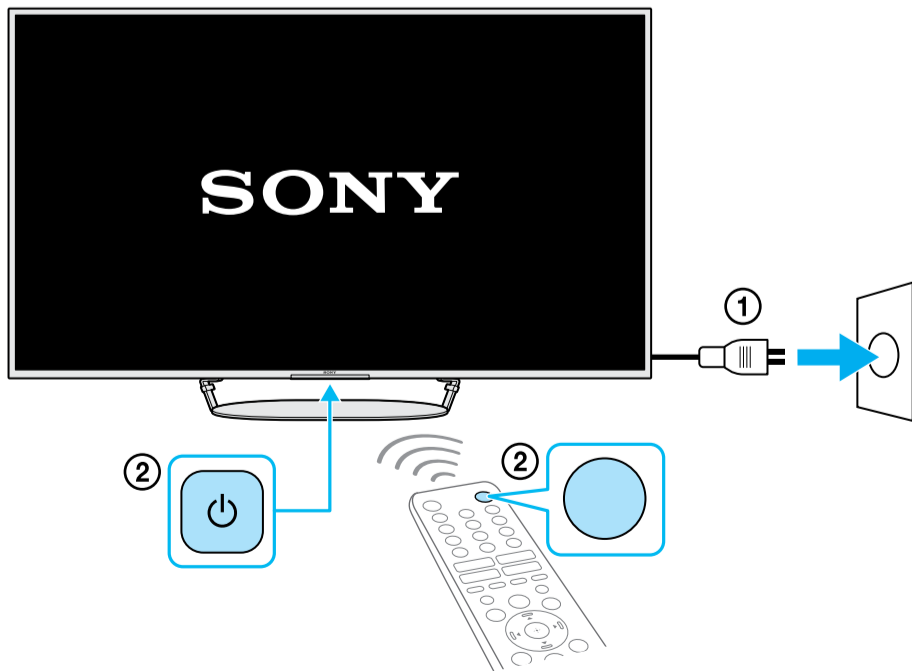
9



10



11



Spikker / Palīdzība / Žinynas / Pomoc /  
Pomoč / Анықтама / Помош / עזרה