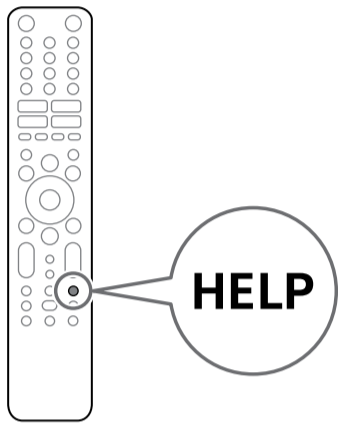




โทรทัศน์

คู่มืออ้างอิง



BRAVIA

XR-85X95J / 75X95J / 65X95J

เกี่ยวกับคู่มือ

ทีวีเครื่องนี้มาพร้อมกับคู่มือต่าง ๆ ต่อไปนี้ โปรดเก็บคู่มือไว้เพื่ออ้างอิงข้อมูลในอนาคต

<p><b>คู่มือการตั้งค่า</b></p> <ul style="list-style-type: none"> <li>การติดตั้งและการตั้งค่าทีวี</li> </ul>	
<p><b>คู่มืออ้างอิง (คู่มืออ้างอิงฉบับนี้) / เอกสารความปลอดภัย</b></p> <ul style="list-style-type: none"> <li>ข้อมูลความปลอดภัย รีโมทคอนโทรล การแก้ไขปัญหา การติดตั้งแบบยึดผนัง ข้อมูลจำเพาะ และอื่น ๆ</li> </ul>	
<p><b>คู่มือช่วยเหลือ (คู่มือบนหน้าจอ)</b></p> <ul style="list-style-type: none"> <li>การตั้งค่า, ฟังก์ชัน, การเชื่อมต่ออินเทอร์เน็ต, การแก้ไขปัญหา และอื่น ๆ</li> <li>หากต้องการเปิด ให้ออกเสียง HELP บนรีโมทคอนโทรลและเลือกคู่มือช่วยเหลือ</li> </ul>	<p>• คุณสามารถดูคู่มือช่วยเหลือได้จากสมาร์ทโฟนของคุณ</p> <p><a href="https://rd1.sony.net/help/tv/iga1h_ga/">https://rd1.sony.net/help/tv/iga1h_ga/</a></p>

เมนูการตั้งค่าอาจเปลี่ยนแปลงได้โดยไม่แจ้งให้ทราบล่วงหน้า

**สำคัญ** - อ่านข้อตกลงสิทธิ์การใช้งานซอฟต์แวร์สำหรับผู้ใช้ขั้นปลาย ก่อนที่จะใช้ผลิตภัณฑ์ Sony ของคุณ การใช้ผลิตภัณฑ์ของคุณ หมายความว่าคุณยอมรับข้อตกลงสิทธิ์การใช้งานซอฟต์แวร์สำหรับผู้ใช้ขั้นปลาย คุณสามารถดูข้อตกลงสิทธิ์การใช้งานซอฟต์แวร์ระหว่างคุณกับ Sony ได้ผ่านช่องทางออนไลน์ที่เว็บไซต์ของ Sony (<https://www.sony.net/tv-software-licenses/>) หรือบนหน้าจอผลิตภัณฑ์ของคุณ กด (การตั้งค่าเร็ว) ทีวีโมเดิร์นแล้วเลือก [การตั้งค่า] → [ระบบ] → [เกี่ยวกับ] → [ข้อมูลทางกฎหมาย] → [ประกาศและสัญญาอนุญาต]

หมายเหตุ

- ก่อนใช้งานทีวี โปรดอ่าน "ข้อมูลความปลอดภัย"
- โปรดอ่านเอกสารข้อมูลความปลอดภัยที่นำมาด้วยสำหรับข้อมูลความปลอดภัยเพิ่มเติม
- คำแนะนำเกี่ยวกับ "การติดตั้งที่วามันหนึ่ง" รวมอยู่ในคู่มือการใช้งานทีวีเล่มนี้
- รูปภาพและภาพประกอบที่ใช้ในคู่มือการตั้งค่าและคู่มือเล่มนี้ใช้สำหรับอ้างอิง เท่านั้น และอาจแตกต่างจากผลิตภัณฑ์จริง

ตำแหน่งของป้ายแสดงรายละเอียด

ป้ายแสดงหมายเลขรุ่นและอัตราจ่ายไฟอยู่ในตำแหน่งด้านหลังของเครื่อง จะพบเมื่อถอดฝาครอบขั้วออก

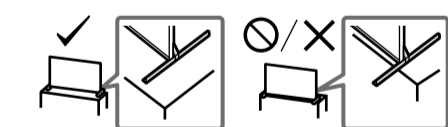
ข้อมูลความปลอดภัย

การติดตั้ง/ตั้งค้

ติดตั้งและใช้งานเครื่องทีวีตามวิธีการข้างล่างนี้เพื่อหลีกเลี่ยงความเสี่ยงต่อการเกิดไฟไหม้ ไฟฟ้าช็อต หรือความเสียหาย และ/หรือการได้รับบาดเจ็บ

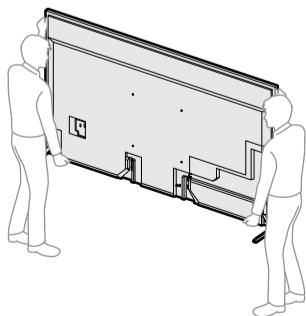
การติดตั้ง

- ควรติดตั้งเครื่องทีวีใกล้เต้าเสียบไฟ AC ที่เข้าถึงได้ง่าย
- ควรวางเครื่องทีวีบนพื้นที่มีระดับพอระดับเพื่อป้องกันไม่ให้เครื่องหล่นลงมาและเป็นสาเหตุให้เกิดการบาดเจ็บหรือความเสียหายต่อทรัพย์สิน
- ติดตั้งทีวีในที่ที่ระงับไม่ถูกตั้ง ถูกถล่ม ถูกกระแทกแรงจนตกหล่น
- ติดตั้งทีวีโดยไม่ให้ฐานรองแบบตั้งโต๊ะของทีวียื่นออกมาจากหน้าของทีวี (ไม่ให้มาด้วย) หากฐานรองทีวีแบบตั้งโต๊ะยื่นออกมาจากหน้าของทีวี อาจเป็น สาเหตุให้ทีวีหล่น และทำให้บุคคลบาดเจ็บหรือทีวีเสียหายได้



การขนย้าย

- ก่อนทำการขนย้ายเครื่องทีวีให้ถอดสายเชื่อมต่อต่างๆ ออกให้หมด
- ก่อนเคลื่อนย้ายเครื่องทีวี ให้ถอดฝาครอบขั้วออก
- การขนย้ายเครื่องทีวีขนาดใหญ่จะต้องใช้คนอย่างน้อยสองคนขึ้นไป
- ในการขนย้ายเครื่องทีวีด้วยมือ ให้จับเครื่องทีวีตามตำแหน่งที่แสดงในรูปด้านล่าง อย่าให้มีแรงกดบน LCD และที่ขอบรอบๆ หน้าจอ
- ขณะยกหรือเคลื่อนย้ายเครื่องทีวี จับตัวเครื่องให้แน่นจากทางด้านล่าง



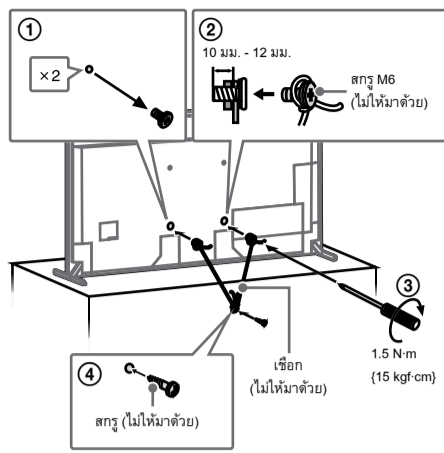
- ขณะเคลื่อนย้ายเครื่องทีวี อย่าให้ตัวเครื่องถูกระแทกหรือได้รับความดันสะเทือนมากเกินไป
- เมื่อทำการเคลื่อนย้ายเครื่องทีวีเพื่อนำไปซ่อมแซมหรือย้ายบ้านให้บรรจุในกล่องและอุปกรณ์บรรจุภัณฑ์เดิม

การป้องกันไม่ให้สั้นคอลอน

(รุ่นที่มีชุดสายรัดให้มาด้วย)

โปรดดูคู่มือการตั้งค่าที่ตำแหน่งสายรัดไม่ให้มาด้วยนั้นใช้สำหรับยึดของแข็งที่ทำจากไม้เท่านั้น

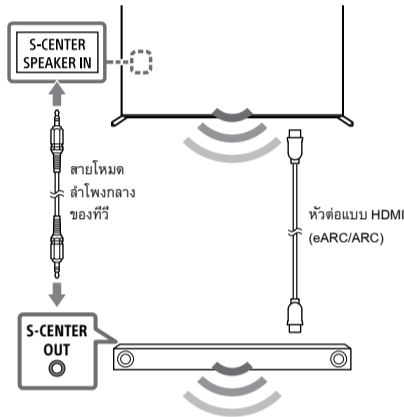
(ยกเว้นรุ่นที่มีชุดสายรัดให้มาด้วย)



การใช้ทีวีเป็นส่วนหนึ่งของระบบเสียง

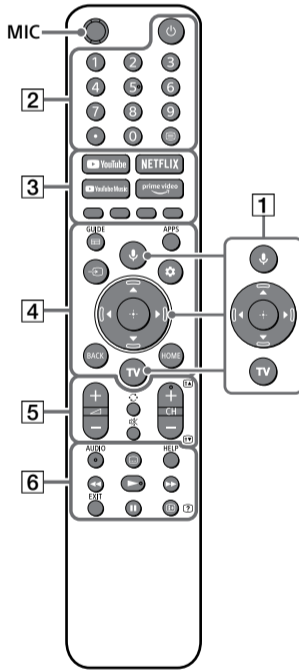
หมายเหตุ

- ก่อนเชื่อมต่อสายต่างๆ ให้ถอดสายไฟ AC ของทั้งทีวีและตัวรับสัญญาณ AV ออ
- โปรดดูรายละเอียดจากคู่มือการใช้งานระบบเสียงพร้อมซาว์ S-CENTER OUT



รีโมทคอนโทรลและทีวี

รูปทรงของรีโมทคอนโทรล รูปแบบปุ่ม ความพร้อมใช้งาน และฟังก์ชันของปุ่มบนรีโมทคอนโทรลอาจแตกต่างกันไปตามภูมิภาค/ประเทศรุ่นทีวี/การตั้งค่าทีวี



- (ไมโครโฟน) / (Google Assistant): ใช้ Google Assistant<sup>\*1,2</sup> หรือ voice search<sup>\*2</sup> สำหรับคำแนะนำเกี่ยวกับวิธีการควบคุมทีวีของคุณ ให้ออกเสียงหรือพูดว่า "คำแนะนำเสียง"<sup>\*1</sup>

(การควบคุมและเลือกเมนูบนหน้าจอ): แสดงรายการของทีวีหรือสลับไปยังอินพุต TV: แสดงรายการของทีวีหรือสลับไปยังอินพุต
- (พลังงาน)

ปุ่มตัวเลข

(จุด)

(ตัวอักษร): แสดงข้อมูลตัวอักษร
- YouTube™ / NETFLIX<sup>\*3</sup> / YouTube Music / Prime Video / ปุ่มสี
- (แสดงคู่มือโปรแกรมดิจิทัลของทีวีหรือกล่องเคเบิล/ดาวเทียม)<sup>\*4</sup>

APPS

(เลือกแหล่งสัญญาณเข้า): แสดงผลและเลือกแหล่งสัญญาณเข้า ฯลฯ

(การตั้งค่าเร็ว): แสดงการตั้งค่าด่วน

BACK

HOME
- +/- (ระดับเสียง)

(ข้าม)

(ปิดเสียง)<sup>\*5</sup>

CH +/- (เลือกช่อง หรือหน้าถัดไป) (เลือกหน้า) (เลือกหน้า)

**6 AUDIO:** เลือกเสียงจากแหล่งสัญญาณเสียงหลายภาษาหรือเสียงคู่ (ทั้งนี้ขึ้นอยู่กับแหล่งสัญญาณของรายการ)

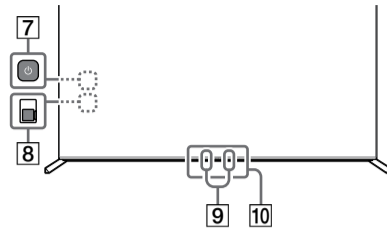
(การตั้งค่าคำบรรยาย)

HELP: แสดงเมนูช่วยเหลือ

(การตั้งค่าคำบรรยาย)

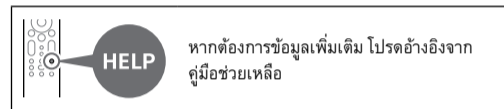
EXIT

(ข้อมูล/เปิดตัวอักษร): แสดงข้อมูล



- (พลังงาน): (สามารถดูได้โดยถอดฝาครอบด้านข้างออก)
- BUILT-IN MIC SWITCH (สวิตช์ไมโครโฟนในตัว):** เปิด/ปิด MIC ในตัว (สามารถดูได้โดยถอดฝาครอบด้านข้างออก)
- MIC ในตัว<sup>\*1,2,6</sup>:** หากต้องการเปิดใช้งาน MIC ในตัว ให้ออกเสียงไมโครโฟนบนรีโมทคอนโทรลและทำตามคำแนะนำบนหน้าจอ
- เซ็นเซอร์รีโมทคอนโทรล / เซ็นเซอร์แสง / LED**

- \*1 มีเฉพาะในบางภูมิภาค/ประเทศรุ่นทีวี/ภาษาเท่านั้น
- \*2 Google Assistant หรือฟังก์ชัน voice search จำเป็นต้องมีกรเชื่อมต่ออินเทอร์เน็ต
- \*3 อาจจำเป็นต้องทำการติดตั้ง ทั้งนี้ขึ้นอยู่กับภูมิภาค/ประเทศ
- \*4 จำเป็นต้องทำการตั้งค่า [การตั้งค่ากล่องเคเบิล/ดาวเทียม]
- \*5 สามารถใช้ทางลัดสำหรับการเข้าถึงได้โดยการกด (ปิดเสียง) ค้าง
- \*6 การสลับเปลี่ยนพลังงานจะเพิ่มมากขึ้นหากมีการเปิดใช้งาน MIC ในตัวเนื่องจากจะคอยฟังอยู่ตลอดเวลา



การติดตั้งทีวีบนผนัง

การใช้อุปกรณ์ยึดติดผนังเสริม (SU-WL850 หรือ SU-WL450)\* (ไม่ให้มาด้วย)

สำหรับลูกค้า:

สำหรับการป้องกันผลิตภัณฑ์และเพื่อความปลอดภัย Sony ขอแนะนำว่าการติดตั้งทีวีของท่านควรดำเนินการโดยตัวแทนจำหน่าย Sony และผู้รับติดตั้งที่ได้รับการแต่งตั้ง ห้ามทำการติดตั้งด้วยตนเอง

สำหรับตัวแทนจำหน่าย Sony และผู้รับติดตั้ง:

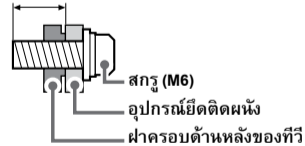
ควรให้ความสำคัญกับความปลอดภัยมากที่สุดระหว่างการจัดตั้ง, การบำรุงรักษาตามระยะเวลา และการตรวจสอบผลิตภัณฑ์ตัวนี้

ข้อมูลการติดตั้งอุปกรณ์ยึดติดผนัง

สำหรับคำแนะนำเกี่ยวกับการติดตั้งอุปกรณ์ยึดติดผนัง โปรดดูข้อมูลการติดตั้ง (อุปกรณ์ยึดติดผนัง) บนหน้าผลิตภัณฑ์สำหรับทีวีของคุณ <https://www.sony-asia.com/support>

- ปฏิบัติตามคู่มือการใช้งานที่ให้มาเกี่ยวกับอุปกรณ์ยึดติดผนังสำหรับรุ่นของคุณ การติดตั้งทีวีต้องอาศัยความชำนาญเป็นพิเศษ โดยเฉพาะการกำหนดความแข็งแรงของผนังว่าสามารถรับน้ำหนักของทีวีได้
- Sony จะไม่รับผิดชอบต่อความเสียหายหรือการบาดเจ็บที่เกิดขึ้นจากการทำงานผิดพลาด หรือการติดตั้งที่ไม่ถูกต้อง
- การติดตั้งเข้ากับผนังต้องกระทำโดยพนักงานบริการที่ผ่านการรับรองเท่านั้น
- เพื่อความปลอดภัยขอแนะนำให้ท่านใช้อุปกรณ์เสริมของ Sony ซึ่งประกอบด้วย:
  - อุปกรณ์ยึดติดผนัง SU-WL850
  - อุปกรณ์ยึดติดผนัง SU-WL450
- เมื่อจะติดตั้งอุปกรณ์ยึดติดผนังเข้ากับเครื่องทีวีต้องใช้สกรูที่ให้มาพร้อมกับอุปกรณ์ยึดติดผนัง สกรูที่ให้มานั้นถูกกำหนดไว้ดังที่แสดงในรูปเมื่อวัดจากกึ่งกลางหน้าของอุปกรณ์ยึดติดผนัง
- เส้นผ่านศูนย์กลางและความยาวของสกรูจะแตกต่างกันไป ทั้งนี้ขึ้นอยู่กับรุ่นของอุปกรณ์ยึดติดผนัง การใช้สกรูอื่นนอกเหนือจากที่ให้มาอาจทำให้ภายในเครื่องทีวีชำรุดหรือทำให้ทีวีหล่นลงมาเป็นต้น

10 มม. - 12 มม.



- โปรดเก็บสกรูที่ไม่ได้ใช้และแป้นรองแบบตั้งโต๊ะ ไว้ในที่ที่ปลอดภัยจนกว่าท่านจะพร้อมติดตั้งแป้นรองแบบตั้งโต๊ะ เก็บสกรูให้พ้นมือเด็กเล็ก

\* มีเฉพาะในบางภูมิภาค/ประเทศรุ่นทีวีเท่านั้น

