

Digitální fotoaparát s výměnnými objektivy

**α7IV**

E-mount

Počáteční instrukce

ILCE-7M4

**Používáme obalové materiály šetrné k životnímu prostředí**

Fotoaparát a příložená příslušenství byla vložena do obalových materiálů šetrných k životnímu prostředí.

Vzhledem k vlastnostem obalových materiálů upozorňujeme na následující.

- Prášek atd. z obalových materiálů se může přilepit na fotoaparát nebo příložená příslušenství. V takovém případě ho před použitím odstraňte komerčně dostupným fukarem nebo ubrouskem.
- Kvalita obalových materiálů se používáním zhoršuje. Při nošení výrobku za obal buďte opatrní.

**O příručce k tomuto fotoaparátu**

„Uživatelská příručka“ (webová příručka)

[https://rd1.sony.net/help/ilc/2110/h\\_zz/](https://rd1.sony.net/help/ilc/2110/h_zz/)

ILCE-7M4 Uživatelská příručka



Tento průvodce popisuje, co je třeba udělat, než začnete používat přístroj, základní ovládání atd. Podrobnosti naleznete v dokumentu „Uživatelská příručka“ (webová příručka).

**Příprava****Příložené komponenty**

Číslo v závorce udává počet kusů.

- Fotoaparát (1)
- Síťový adaptér (1)  
Typ síťového adaptéru se může lišit podle země/regionu.
- Síťová šňůra (1)\* (příložená v některých zemích/regionech)  
\* K zařízení může být příloženo více síťových šňůr. Použijte tu, která je vhodná pro vaši zemi nebo region. Viz „Poznámky k používání“.
- Modul akumulátoru NP-FZ100 (1)

- Kabel USB Type-C® (1)
- Řemínek na rameno (1)
- Krytka těla (1) (přípevněna k fotoaparátu)
- Krytka patice (1) (přípevněna k fotoaparátu)
- Očnice (1) (přípevněna k fotoaparátu)
- Počáteční instrukce (tato příručka) (1)
- Referenční příručka (1)

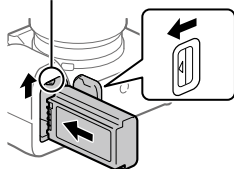
**Nabíjení bloku akumulátorů****1 Vložte blok akumulátorů do fotoaparátu.**

- Otevřete kryt bloku akumulátorů a vložte ho, přičemž stisknete blokovací páčku.

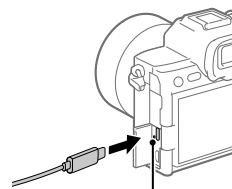
**2 Vypněte napájení.**

- Je-li fotoaparát zapnut, nebude se blok akumulátorů nabíjet.

Blokovací páčka

**3 Připojte fotoaparát s vloženým blokem akumulátorů k síťovému adaptéru (příložen) pomocí kabelu USB (příložen) a zapojte síťový adaptér do zásuvky.**

- Kontrolka nabíjení se rozsvítí, když začne nabíjení. Kontrolka nabíjení zhasne, když je nabíjení dokončeno.



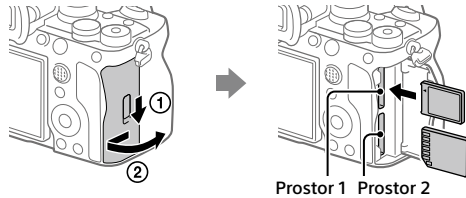
Kontrolka nabíjení

**Vložení paměťové karty do fotoaparátu**

V tomto fotoaparátu můžete používat paměťové karty CFexpress Type A a paměťové karty SD.

Prostor 1 podporuje paměťové karty CFexpress Type A a paměťové karty SD.

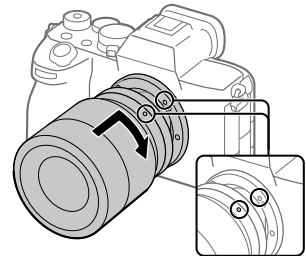
Prostor 2 podporuje pouze paměťové karty SD.

**Otevřete kryt slotu pro paměťovou kartu. Poté vložte paměťovou kartu do prostoru 1.**

- Ve výchozím nastavení se snímky nahrávají na paměťovou kartu v prostoru 1.
- Paměťovou kartu, která bude v prostoru používána, můžete změnit výběrem MENU → [📷] (Snímání) → [Média] → [📁] Nast. záznam. média] → [📷 Záznam. médium] nebo [📹 Záznam. médium].
- Vložte paměťovou kartu CFexpress Type A se štítkem směřujícím k displeji a paměťovou kartu SD s konektorem směřujícím k displeji. Vložte kartu, dokud nezapadne na místo.

**Tip**

- Když používáte paměťovou kartu s fotoaparátem poprvé, doporučuje se kartu ve fotoaparátu naformátovat pro stabilnější výkon karty.

**Nasazování objektivu****1 Sundejte krytku těla z fotoaparátu a zadní krytku objektivu ze zadní části objektivu.****2 Objektiv nasazujte tak, aby se kryly dvě bílé značky (značky bajonetu) na objektivu a na fotoaparátu.****3 Objektiv lehce zasunujte do fotoaparátu a přitom ho pomalu otáčejte ve směru šipky, dokud nezaklapne do uzamčené polohy.**

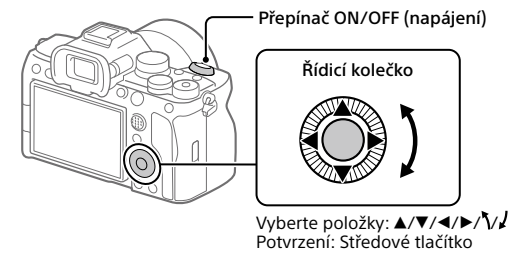
Značky bajonetu

**Počáteční nastavení fotoaparátu**

Po dokončení připojení Bluetooth (spárování) mezi fotoaparátem a smartphonem můžete provést počáteční nastavení fotoaparátu – například nastavit datum a čas ze smartphonu. Napřed do smartphonu nainstalujte vyhrazenou aplikaci a pak se řiďte kroky 1 až 4 v „Postup pro úvodní nastavení fotoaparátu.“

**Instalace vyhrazené aplikace do smartphonu**

Instalujte aplikaci z následující webové stránky. Dále proveďte aktualizaci vyhrazené aplikace na nejnovější verzi. Specifikace vyhrazené aplikace se mohou změnit bez předchozího upozornění.

<https://www.sony.net/ca/>**Postup pro úvodní nastavení fotoaparátu**

Přepínač ON/OFF (napájení)

Řídicí kolečko

Vyberte položky: ▲/▼/◀/▶/↻/↺  
Potvrzení: Středové tlačítko**1 Přepnutím přepínače ON/OFF (napájení) do polohy „ON“ zapněte fotoaparát.****2 Vyberte požadovaný jazyk a stiskněte střed řídicího kolečka.**

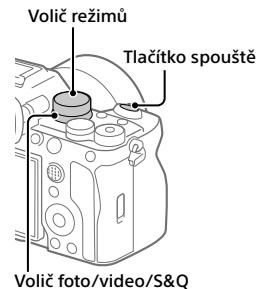
- Zobrazí se obrazovka ochrany soukromí. Přečtete si oznámení o ochraně soukromí týkající se biometrických údajů pomocí odkazu ve smartphonu atd.

**3 Stiskněte střed řídicího kolečka.****4 Pro připojení fotoaparátu ke smartphonu se řiďte instrukcemi na displeji fotoaparátu a proveďte úvodní nastavení.**

- Z MENU fotoaparátu můžete také konfigurovat nebo měnit úvodní nastavení později.

**Připojování (párování) fotoaparátu se smartphonem později**

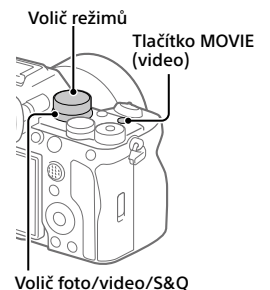
Podrobnosti o způsobu připojení naleznete na následující adrese Uživatelská příručka URL:

[https://rd1.sony.net/help/ilc/2110\\_pairing/h\\_zz/](https://rd1.sony.net/help/ilc/2110_pairing/h_zz/)**Snímání****Snímání fotografií****1 Pro výběr režimu snímání fotografií nastavte volič foto/video/S&Q na 📷 (foto).****2 Otáčením voliče režimů vyberte požadovaný režim snímání.****3 Stisknutím tlačítka spouště napůl zaostříte.****4 Stiskněte tlačítko spouště nadoraz.**

Volič režimů

Tlačítko spouště

Volič foto/video/S&amp;Q

**Snímání videa****1 Pro výběr režimu nahrávání videa nastavte volič foto/video/S&Q na 📹 (video).****2 Otáčením voliče režimů vyberte požadovaný režim snímání.****3 Stisknutím tlačítka MOVIE (video) spustíte nahrávání.****4 Opětovným stisknutím tlačítka MOVIE (video) zastavíte nahrávání.**

Volič režimů

Tlačítko MOVIE (video)

Volič foto/video/S&amp;Q

**Tip**

- Funkce zahájení nebo ukončení nahrávání videa je ve výchozích nastaveních přiřazena tlačítku MOVIE (video). I když v kroku 1 nepřepnete režim snímání, můžete stisknutím tlačítka MOVIE (video) začít nahrávat video z režimu snímání fotografií.

