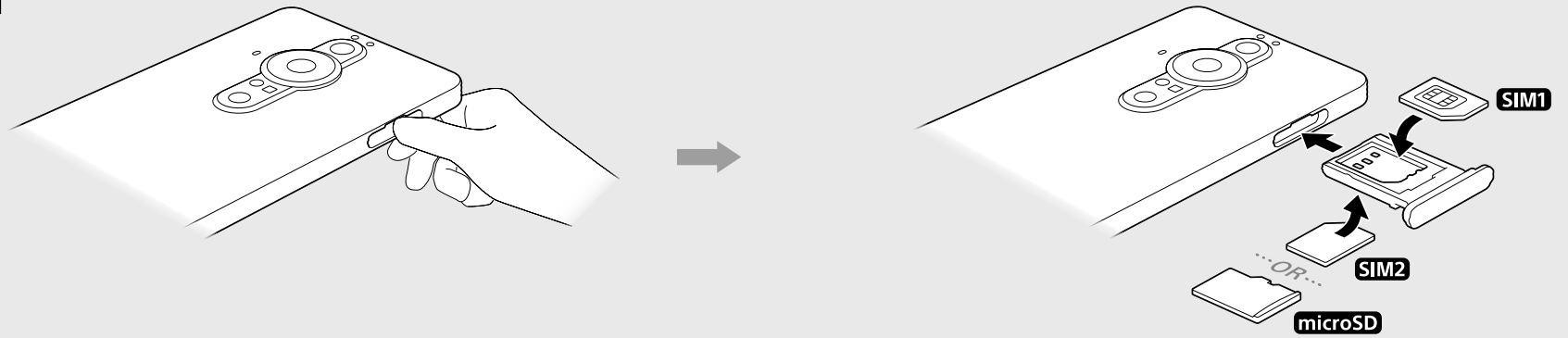


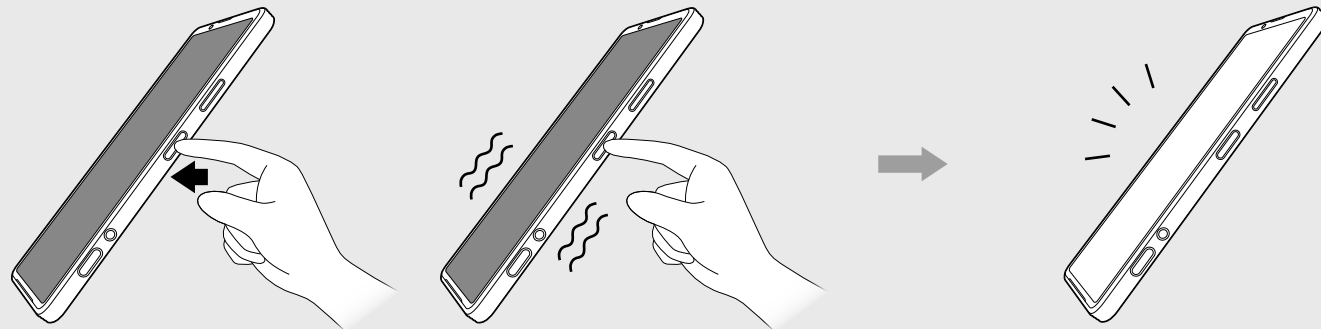
XPERIA PRO-I

SONY

1 SIM



2 PWR ON

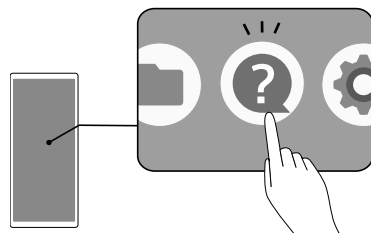
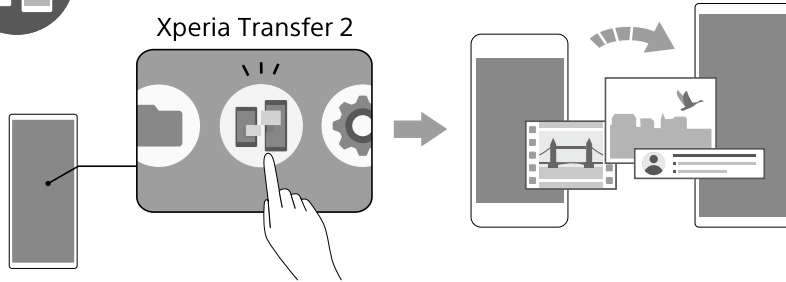


Startup guide

- Ръководство „Бърз старт“
- Úvodní příručka
- Kurzanleitung
- Installationsvejledning
- Alustusjuhend
- Guía de inicio
- Aloitusopas
- Guide de démarrage
- Οδηγός εκκίνησης
- Priručnik
- Használatbavételi útmutató
- Ræsihandbók
- Guida introduttiva
- Paleisties vadovas
- Sākšanas ceļvedis
- Opstartgids
- Oppstartsveiviser
- Instrukcja obsługi
- Manual de Iniciação
- Ghid de pornire
- Starthandbok
- Vodič za začetek uporabe
- Úvodná príručka
- Руководство по запуску
- Бастапқы нұсқаулық
- คู่มือเริ่มต้นการใช้งาน
- 用戶指南



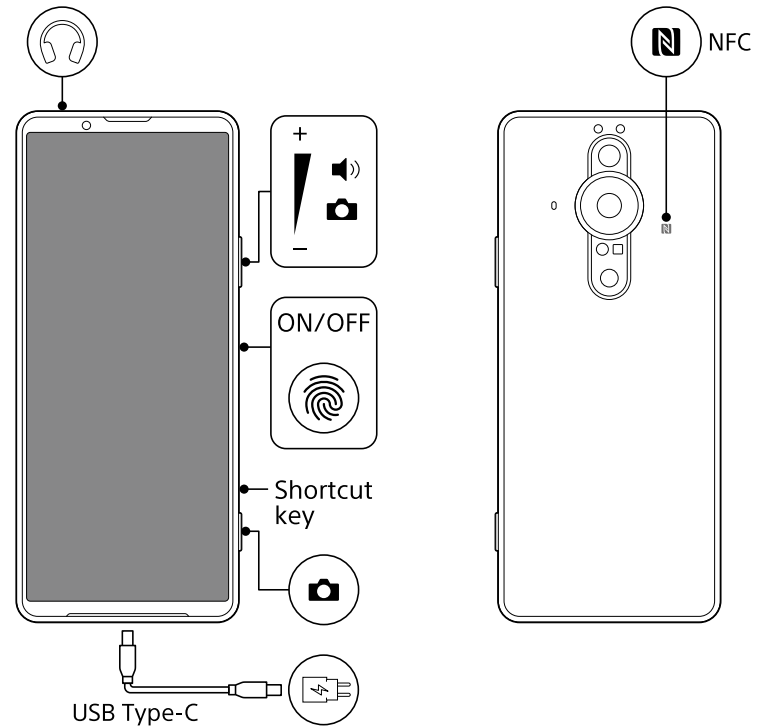
Xperia Transfer 2



OR



https://rd1.sony.net/help/mobile/xperia-pro-i/h_zz/



XQ-BE72



Declaration of Conformity

PM-1372-BV (XQ-BE72)

[GB] Hereby, Sony Corporation declares that this equipment is in compliance with Directive 2014/53/EU. The full text of the EU declaration of conformity is available at the following internet address:

https://compliance.sony.eu

[GB] Notice for customers: the following information is only applicable to equipment sold in countries applying EU directives

This product has been manufactured by or on behalf of Sony Corporation

EU Importer: Sony Europe B.V.

Inquiries to the EU importer or related to product compliance in Europe should be sent to the manufacturer's authorized representative, Sony Belgium, bijkantoor van Sony Europe B.V., Da Vincilaan 7-D1, 1930 Zaventem, Belgium.

支援的頻段

XQ-BE72

5G NR (Bands n1, n3, n5, n7, n8, n28, n38, n40, n41, n77, n78, n79), LTE (Bands 1, 2, 3, 4, 5, 7, 8, 12, 13, 17, 19, 20, 25, 26, 28, 29, 34, 38, 39, 40, 41, 46, 66), UMTS HSPA+ (Bands 1, 2, 4, 5, 6, 8, 19), GSM GPRS/EDGE (Bands 850, 900, 1 800, 1 900), Bluetooth (2.4GHz), WLAN (2.4GHz/5GHz), NFC (13.56MHz)
5G NR : 23dBm, LTE : 23dBm, UMTS : 24dBm, GSM 850/900 : 33dBm, DCS(1 800)/PCS(1 900) : 30dBm, Bluetooth/WLAN (2.4GHz) : <100mW, WLAN (5.15-5.35GHz, 5.47-5.725GHz) : <200mW, WLAN (5.735-5.835GHz) : <25mW, NFC : < 42dBµA/m at 10m

特定市場或業者可能會關閉部份頻帶。

您可以通過設定>關於手機找到型號。

電磁波警語

- 取得審驗證明之低功率射頻器材，非經核准，公司、商號或使用者均不得擅自變更頻率、加大功率或變更原設計之特性及功能。
- 低功率射頻器材之使用不得影響飛航安全及干擾合法通信；經發現有干擾現象時，應立即停用，並改善至無干擾時方得繼續使用。前述合法通信，指依電信管理法規定作業之無線電通信。低功率射頻器材須忍受合法通信或工業、科學及醫療用電波輻射性電機設備之干擾。
- 應避免影響附近雷達系統之操作。
- SAR 認證資訊CNS14959 建議的SAR現值為2.0W/kg。SAR實測值為：0.677W/kg。減少電磁波影響，請妥適使用。

使用無線功能的注意事項

- 某些國家/地區可能會限制使用藍牙功能。當您在購買的國家/地區以外的地方使用本產品時，請在使用之前，先查閱該國家/地區的當地法律和法規。
- 某些國家/地區可能會限制使用無線網路。當您在購買的國家/地區以外的地方使用本產品時，請在使用之前，先查閱該國家/地區的當地法律和法規。
- 本產品的NFC讀寫功能符合銷售國家/地區的法規。當您在購買的國家/地區以外的地方使用本產品時，請在使用之前，先查閱該國家/地區的當地法律和法規。

內建記憶體容量為512GB，實際可用數值少於此數值。

(可於「設定>儲存空間」中得到實際可用數值。)

高溫警告



本產品的表面溫度於使用期間升高時，會顯示此標記。當顯示此標記時，如果您繼續將本產品握在手中使用，會有燙傷的風險。在此情況下，使用時請勿將本裝置持續直接握在手中。

音量警告



若要防止聽力受損，請勿以高音量長時間聆聽。

安全預防措施

- 請注意，連續使用或充電過程中，溫度可能會升高。此外，請小心不要將裝置放在衣服口袋或睡著，以防持續意外觸碰到裝置。在此情況下，連續直接接觸裝置可能造成低溫燙傷或其他皮膚發炎症狀。
- 本產品 (含配件) 有磁力。吞嚥磁鐵可能造成嚴重傷害，例如窒息危險或腸道損傷。如果吞下磁鐵，請立即就醫。請將本產品放在遠離兒童或其他受監護者的地方，以防誤食。
- 本產品 (含配件) 有磁力，可能會干擾心律調節器、用於腦積水治療的可調式引流閥或其他醫療器材。請勿將本產品放在此類醫療器材使用者的附近。如果您使用任何此類醫療器材，請在使用本產品前諮詢您的醫生。

防止可合理預見不當處理電池的指示

本產品具有內建的鋰離子電池。切勿拆卸或改裝本產品。切勿將本產品 (包括電池) 長時間暴露於過熱，火等環境中。切勿將本產品 (包括電池) 放在極端低溫條件下，否則可能導致過熱和熱失控。使用電池之前，必須先充電。務必使用隨附的或Sony品牌的充電器和USB連接線。有關正確的充電說明，請參閱製造商的說明指南或設備手冊。長時間存放之後，可能必須對電池進行數次充電和放電，才能獲得最佳效能。

法律資訊

本使用手冊由Sony Corporation或其當地聯屬公司印製，不包含任何保固。Sony Corporation可能因印刷錯誤、最新資訊有誤或因程式和/或設備改良而隨時對本使用手冊進行修改，恕不另行通知。前述更新將納入本使用手冊之後續版本。所有圖片僅供說明之用，可能與實際裝置不符。

本文所述之所有產品和公司名稱為其各自所有者的商標或註冊商標。任何未經明示授予的權利均予保留。如需詳細資訊，請造訪https://www.sony.net/Products/smartphones/trademarks-and-copyright.html。

檢視法規憑證標示

- 尋找並輕觸設定>關於手機>憑證。

螢幕上會顯示法規憑證標示。

保固、SAR及使用準則

如需有關保固、SAR (亦即Specific Absorption Rate，特定吸收率) 及安全準則的詳細資訊，請詳閱裝置中設定>關於手機>法律資訊所提供的重要資訊。

注意：Sony Corporation建議使用者自行備份個人資料及資訊。

部分服務需視網絡或合約條款而定。詳情請聯絡您的網絡服務商或我們的客戶服務中心。

Sony Corporation關心您，視力保健要做好，別讓眼睛太過勞！

提醒您：使用過度恐傷害視力。

建議您：

1 使用30分鐘請休息10分鐘。

2 未滿2歲幼兒不可看螢幕，2歲以上每天看螢幕不要超過1小時。

僅適用於台灣



廢電池請回收