

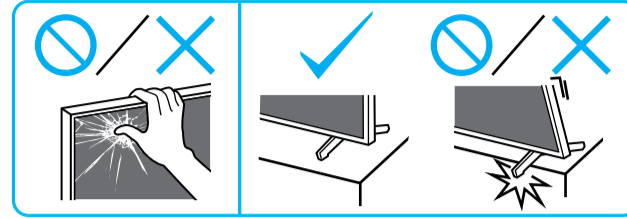
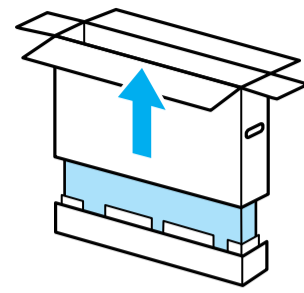
Setup Guide

Өнім атауы: Теледидар

5-037-713-31(1)



EE	Seadistusjuhend	SI	Priločnik za pripravo
LV	Uzsākšanas ceļvedis	KZ	Орнату нұсқаулығы
LT	Nustatymo vadovas	SR	Vodič za podešavanje
HR	Vodič za postavljanje	HE	מדריך הברירה



1

***2**

***1**

85
75
65
55

***2** 1.5 N-m/1,5 N-m (15 kgf-cm)

2

3

***2**

①

4

65
55

①

②

③

5

①

②

③

85
75

65
55

***2**

SB2

SB1

SB1

SB2

***2**

85
75

65
55

***2**

SB2

SB1

SB1

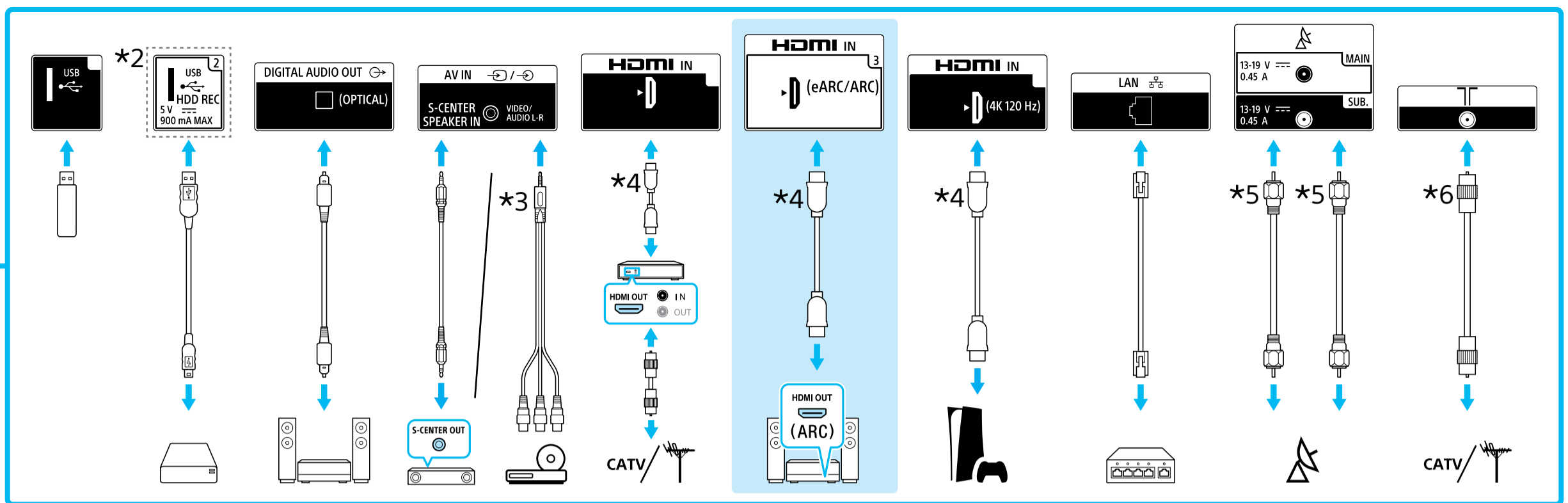
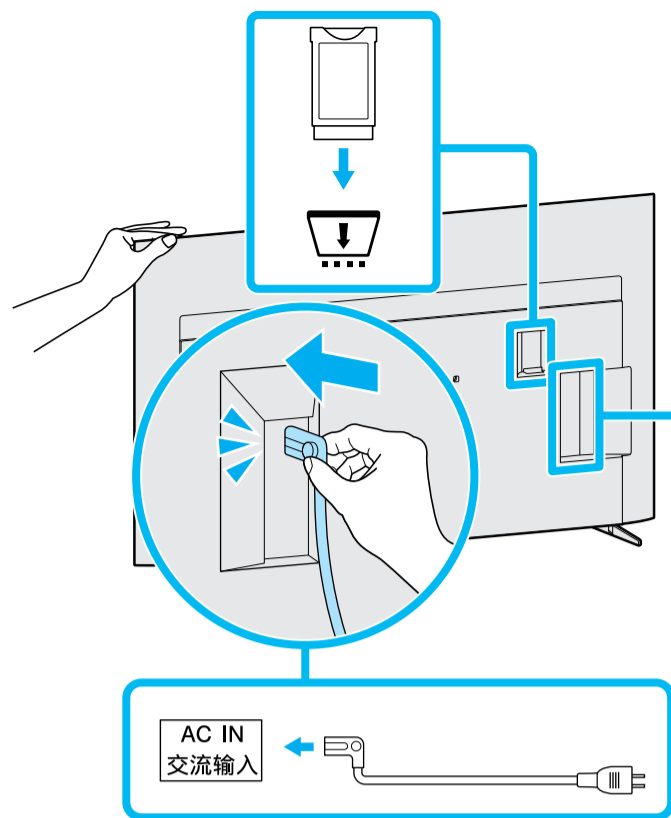
SB2

***1** Vt Teatmikku / Skatiet atsauces ceļvedi / Žr. trūpāji vadovā. / Pogledajte Referentni vodič / Glejte referenčni priročnik / Анықтама нұсқаулығын қараңыз / Pogledajte Referentni vodič / עיין במדריך היעוץ

***2** Ainult teatud piirkondade/riikide/mudelite jaoks. / Tikai dažiem reģioniem/valstīm/modeļiem. / Tik kai kuriuose regionuose / šalyse / modeliuose. / Samo za određenu regiju/zemlju/model. / Samo za omejene regije/države/modele. / Тек шектеулі аймақтарда/елдерде/үлгілерде. / Samo za ograničen region/zemlju/model. / רק באזורים/במדינות/בדגמים מסוימים



6



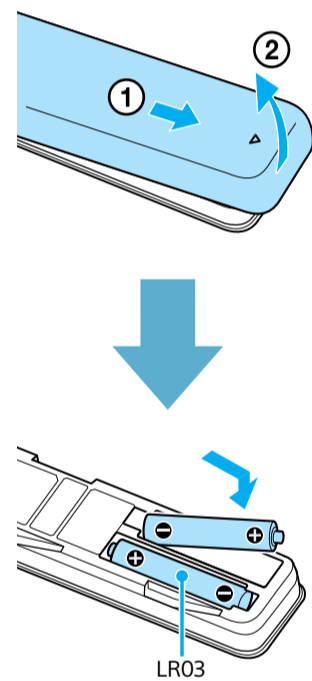
*3 3.5/3.5 (mm) 1 2 3 4
1: L 2: Video / Vaizdo medžiaga / Бейне / וידאו
3: GND 4: R

*4 < 21 (mm) < 12 (mm)

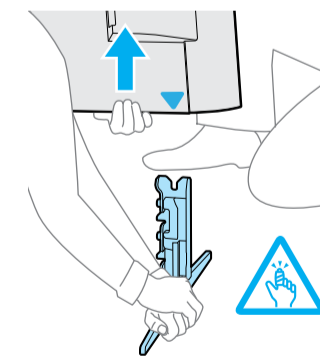
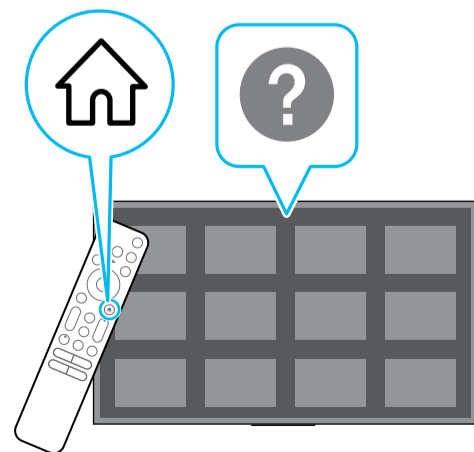
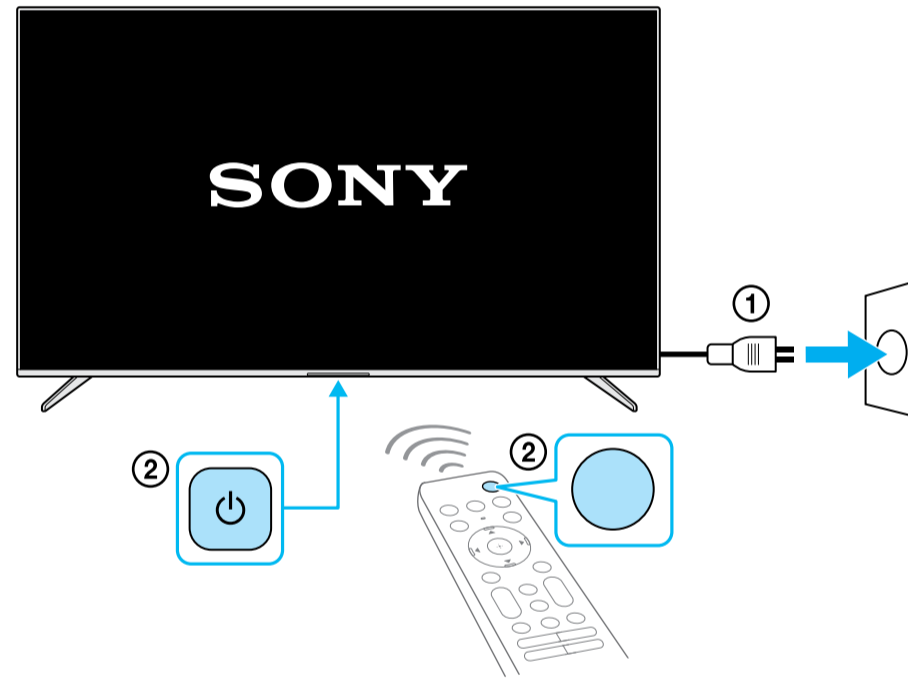
*5 < 7 (mm) < 1.5/1.5 (mm)

*6 < 14 (mm) (mm) / (MM) / (מ״מ)

7



8



<https://www.sony.eu/support>