

Setup Guide

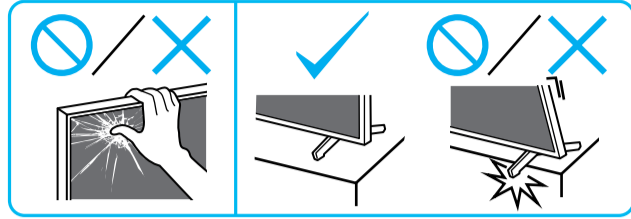
Өнім атауы: Теледидар

5-038-482-31(1)



EE	Seadistusjuhend	SI	Priločnik za pripravo
LV	Uzsākšanas ceļvedis	KZ	Орнату нұсқаулығы
LT	Nustatymo vadovas	SR	Vodič za podešavanje
HR	Vodič za postavljanje	HE	מדריך הגדרה

KD-85X8xK / 85X8xTK / 75X8xK
 KD-75X8xTK / 65X8xK / 65X8xTK
 KD-55X8xTK



1

*2

*1

85
75
65
55

*2 1.5 N·m/1,5 N·m (15 kgf·cm)

2

3

4

5

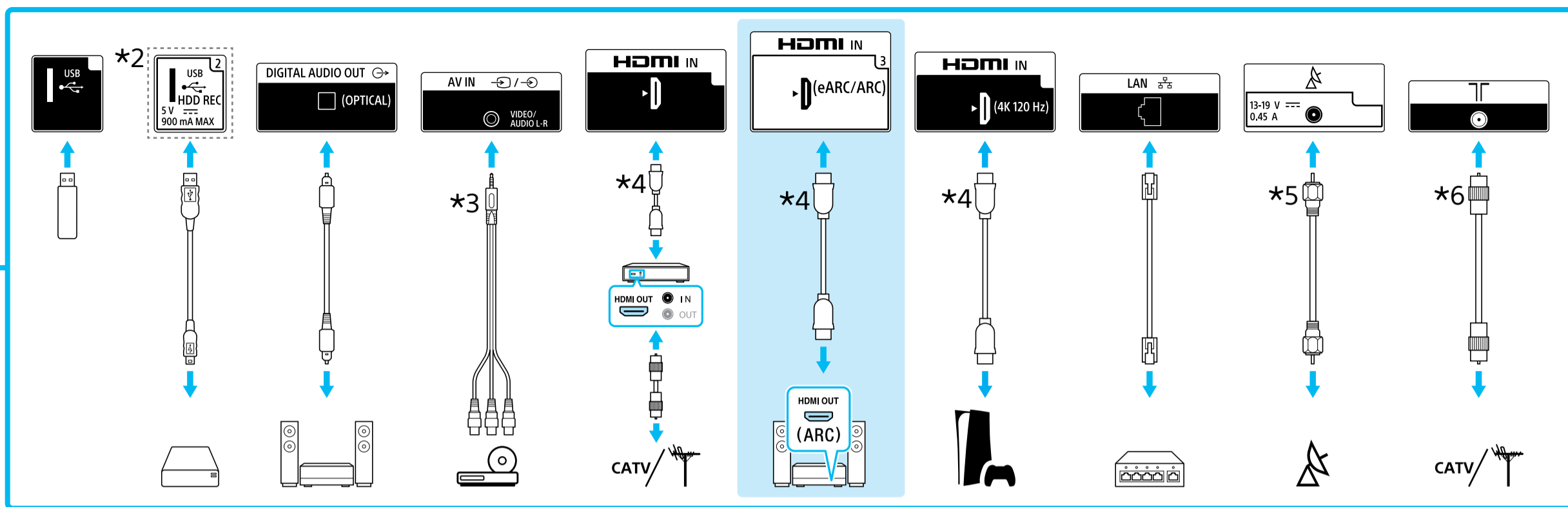
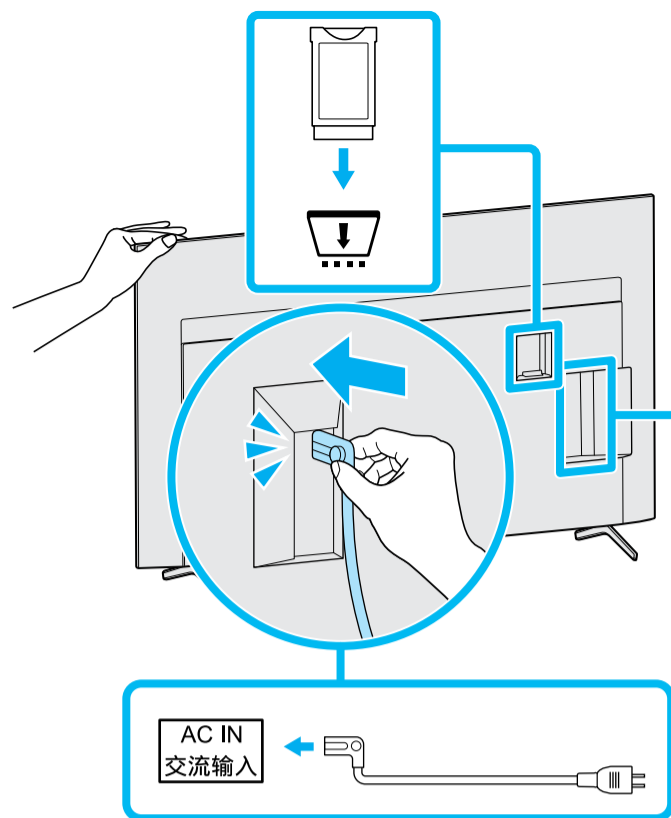
*2

*1 Vt Teatmikku / Skatiet atsaucies ceļvedi / Žr. trumpāji vadovā. / Pogledajte Referentni vodič / Glejte referenčni priročnik / Анықтама нұсқаулығын қараңыз / Pogledajte Referentni vodič / ייני במדריך העיון

*2 Ainult teatud piirkondade/riikide/mudelite jaoks. / Tikai dažiem reģioniem/valstīm/modeliem. / Tik kai kuriuose regionuose / šalyse / modeliuose. / Samo za određenu regiju/zemlju/model. / Samo za omejene regije/države/modele. / Тек шектеулі аймақтарда/елдерде/үлгілерде. / Samo za ograničen region/zemlju/model. / רק באזורים/במדינות/בדגמים מסוימים



6



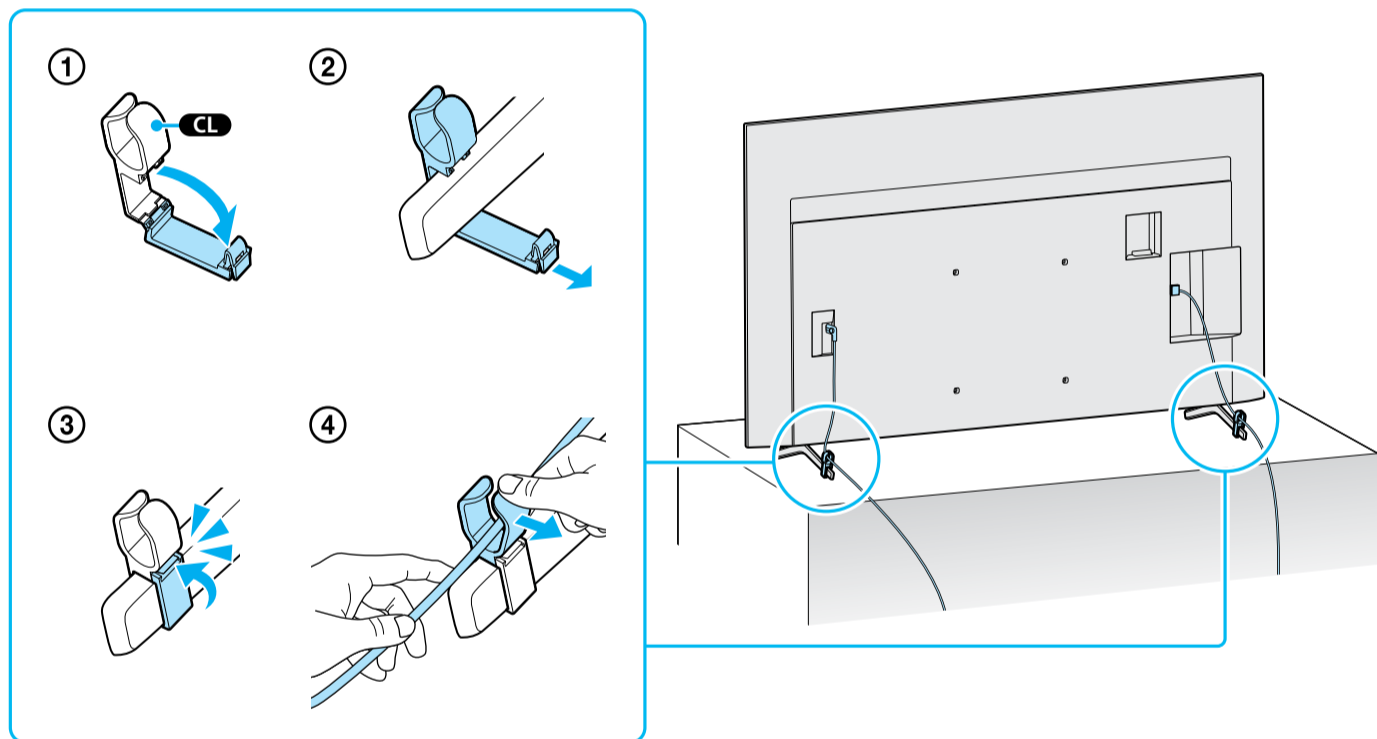
*3 3.5/3.5 (mm) 1 2 3 4
 1: L
 2: Video / Vaizdo medžiaga / Бейне / ویدئو
 3: GND
 4: R

*4 < 21 (mm) < 12 (mm)

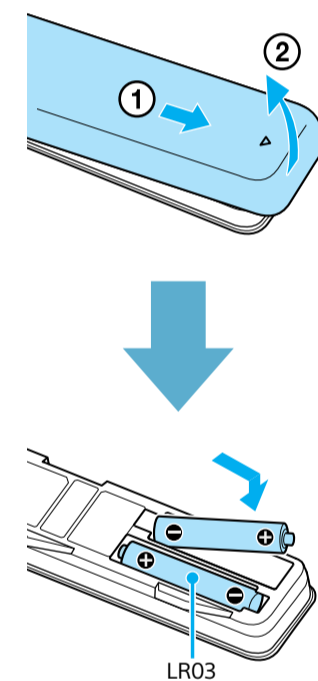
*5 < 7 (mm) < 1.5/1.5 (mm)

*6 < 14 (mm) (mm) / (MM) / (מ״מ)

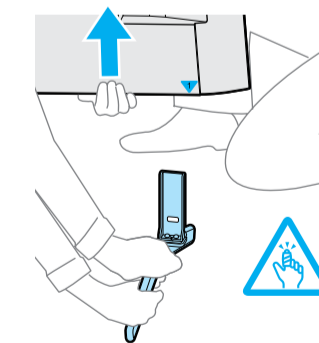
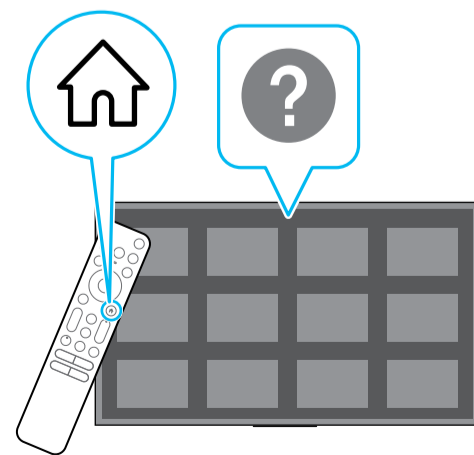
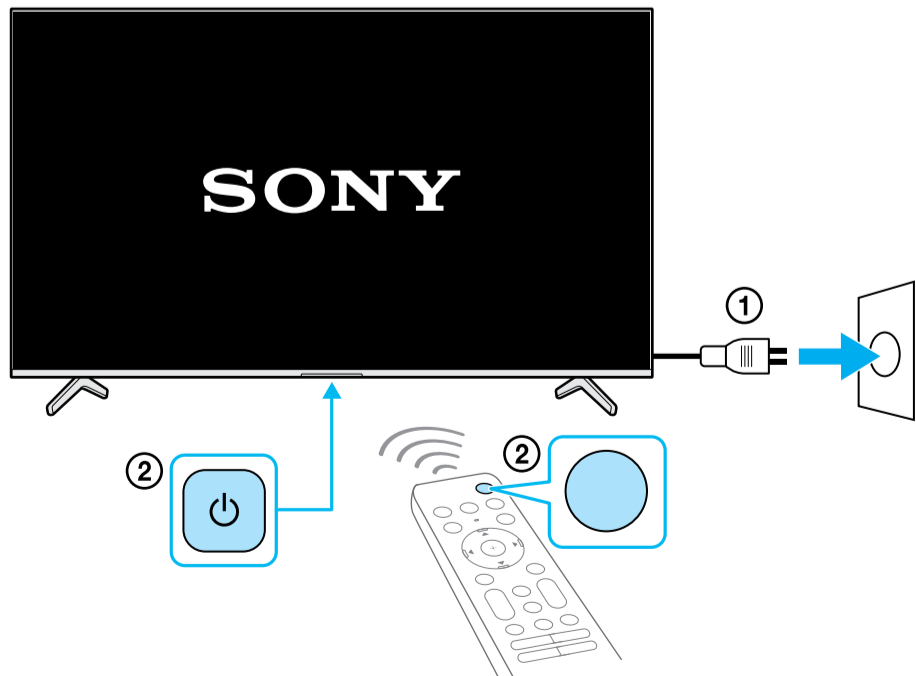
7



8



9



<https://www.sony.eu/support>