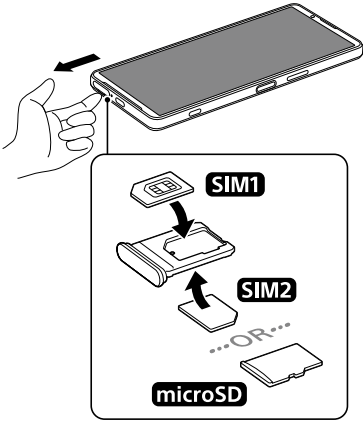
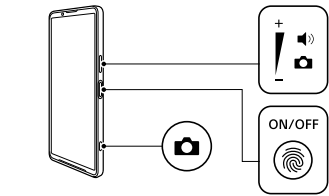
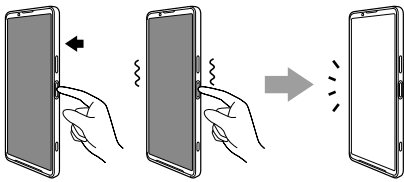


1 SIM



2 PWR ON



https://rd1.sony.net/help/mobile/xperia-1m4/h_zz/

XQ-CT72



- [GB] Startup guide
- [RU] Руководство по запуску
- [KZ] Бастагы нукусулук
- [TH] คู่มือเริ่มการใช้งาน
- [CT] 用戶指南

Declaration of Conformity
 FM-1362-BV (XQ-CT72)
 [GB] Hereby, Sony Corporation declares that this equipment is in compliance with Directive 2014/53/EU. The full text of the EU declaration of conformity is available at the following internet address:
<https://compliance.sony.eu>

[GB] Notice for customers: the following information is only applicable to equipment sold in countries applying EU directives. This product has been manufactured by or on behalf of Sony Corporation EU Importer: Sony Europe B.V.

Inquiries to the EU Importer or related to product compliance in Europe should be sent to the manufacturer's authorized representative, Sony Belgium, Bijkantoor van Sony Europe B.V., Da Vincilaan 7-D1, 1930 Zaventem, Belgium.

Supported frequency bands

XQ-CT72
 5G NR (Bands n1, n3, n5, n7, n8, n28, n38, n40, n41, n77, n78, n79), LTE (Bands 1, 2, 3, 4, 5, 7, 8, 12, 13, 17, 19, 20, 25, 26, 28, 29, 34, 38, 39, 40, 41, 46, 66), UMTS HSPA+ (Bands 1, 2, 4, 5, 6, 8, 19), GSM GPRS/EDGE (Bands 850, 900, 1800, 1900), Bluetooth (2.4GHz), WLAN (2.4GHz/5GHz), NFC (13.56MHz), Wireless Power Charging (110-148kHz) 5G NR : 24dBm, LTE : 23dBm, UMTS : 24dBm, GSM 850/900 : 33dBm, (C)1800/PCS(1900) : 30dBm, Bluetooth/WLAN (2.4GHz) : <100mW, WLAN (5.15-5.35GHz, 5.47-5.725GHz) : <200mW, WLAN (5.735-5.835GHz) : <25mW, NFC : < 420BμA/m at 10m
 Wireless Power Charging : < 420BμA/m at 10m

[GB] For customers in countries/regions other than Singapore:

The 5 150 - 5 350MHz band and the tethering mode (AP mode) in the 5GHz band are restricted to indoor use only.

[CT] 新加坡以外之國家/地區之客戶：

5 150 - 5 350 MHz頻段和5 GHz頻段的網際網路共用模式（AP模式）只限於室內使用。

[GB] Supported frequency bands

Some frequency bands might be turned off in certain markets or by certain operators.

You can find your model number under Settings > About phone.

[RU] Поддерживаемые диапазоны частот

Доступные диапазоны частот зависят от конкретной страны и оператора. Чтобы выяснить номер модели, выберите Настройки > О телефоне.

[KZ] Қолдану көрсетілетін жиілік диапазоны

Кейбір жиілік диапазоны кейбір нарықтарда өшірілген болуы мүмкін немесе кейбір операторлар тарапынан өшірілуі мүмкін.

Үлгі нөмірін Параметрлер > Телефон туралы тармағынан таба аласыз.

[TH] ข้อมูลเกี่ยวกับรุ่น

ข้อมูลบางรุ่นอาจใช้งานได้เฉพาะในประเทศหรือผู้ให้บริการบางราย

คุณสามารถค้นหาหมายเลขรุ่นได้ที่ การตั้งค่า > เกี่ยวกับโทรศัพท์

[CT] 支援的頻段

某些市場或服務商可能會關閉部分頻段

您可以在設定 > 關於手機中找到您裝置的型號

[GB] Remarks on using wireless functions

Use of the Bluetooth function may be restricted in some countries/regions. When you use the product outside of the country/region where you purchased it, check the laws and regulations of the local country/region before use.

Use of wireless LANs may be restricted in some countries/regions. When you use the product outside of the country/region where you purchased it, check the laws and regulations of the local country/region before use.

The NFC reader/writer function of the product complies with the regulations of the country/region of sale. When you use the product outside of the country/region where you purchased it, check the laws and regulations of the local country/region before use.

[RU] Замечания по использованию беспроводных функций

Использование функции Bluetooth может быть ограничено в некоторых странах/регионах.

Если вы используете этот продукт за пределами страны/региона его приобретения, перед использованием ознакомьтесь с законами и постановлениями страны/региона использования.

Использование беспроводных ЛВС может быть ограничено в некоторых странах/регионах.

Если вы используете этот продукт за пределами страны/региона его приобретения, перед использованием ознакомьтесь с законами и постановлениями страны/региона использования.

Функция чтения/записи NFC продукта соответствует стандартам беспроводной связи страны/региона продажи. Если вы используете этот продукт за пределами страны/региона его приобретения, перед использованием ознакомьтесь с законами и постановлениями страны/региона использования.

[KZ] Сымсыз функцияларды пайдалануға қатысты ескертулер

Кей елдерде/өңірлерде Bluetooth функциясын пайдалануға тыйым салынуы мүмкін. Өнімді сатылған елінен/өңірінен тыс жерлерде пайдаланбай тұрып, сол елдің/өңірдің заңдары мен нормаларын тексеріп алу керек.

Кей елдерде/өңірлерде сымсыз жергілікті желілерді пайдалануға тыйым салынуы мүмкін. Өнімді сатылған елінен/өңірінен тыс жерлерде пайдаланбай тұрып, сол елдің/өңірдің заңдары мен нормаларын тексеріп алу керек. Өнімнің NFC оқығыш/жазығыш функциясын сатып алған/өңірдің сымсыз байланысы қатысты стандарттарына сәйкес келмейді. Өнімді сатылған елінен/өңірінен тыс жерлерде пайдаланбай тұрып, сол елдің/өңірдің заңдары мен нормаларын тексеріп алу керек.

[TH] หมายเหตุเกี่ยวกับกาการใช้งาน

ฟังก์ชัน Bluetooth อาจใช้งานได้เฉพาะในประเทศหรือผู้ให้บริการบางราย

คุณสามารถค้นหาหมายเลขรุ่นได้ที่ การตั้งค่า > เกี่ยวกับโทรศัพท์

[LAN] 本产品在海外使用时，蓝牙功能可能会受到限制。请在您所在的国家/地区使用本产品时，请在使用之前，先查询该国家/地区的当地法律和法规。

某些国家/地区可能会限制使用无线 LAN。当您在购买的国家/地区以外的地方使用本产品时，请在使用之前，先查询该国家/地区的当地法律和法规。

本产品的 NFC 读写功能符合销售国家/地区的法规。当您在购买的国家/地区以外的地方使用本产品时，请在使用之前，先查询该国家/地区的当地法律和法规。

[CT] 使用無線功能的注意事項

某些國家/地區可能會限制使用藍牙功能。當您在購買的國家/地區以外的地方使用本產品時，請在使用之前，先查詢該國家/地區的當地法律和法規。

某些國家/地區可能會限制使用無線 LAN。當您在購買的國家/地區以外的地方使用本產品時，請在使用之前，先查詢該國家/地區的當地法律和法規。

本產品的 NFC 讀寫功能符合銷售國家/地區的法規。當您在購買的國家/地區以外的地方使用本產品時，請在使用之前，先查詢該國家/地區的當地法律和法規。

[GB] To view the regulatory compliance mark

Find and tap Settings > About phone > Certificates.

A regulatory compliance mark is displayed on the screen.

[RU] Просмотр заявлений о соответствии нормативным требованиям

Найдите и коснитесь Настройки > О телефоне > Сертификаты.

Знак соответствия нормативным требованиям отображается на экране.

[KZ] Нормативтік талаптарға сәйкестікті білдіретін белгіні көру үшін

Параметрлер > Телефон туралы > Сертификаттар тармағын тауып, түртіңіз.

Нормативтік талаптарға сәйкестікті білдіретін белгі экранда көрсетіледі.

[TH] วิธีดูเครื่องหมายการปฏิบัติตามระเบียบข้อบังคับ

ค้นหาแล้วแตะ การตั้งค่า > เกี่ยวกับโทรศัพท์ > ใบรับรอง

เครื่องหมายการปฏิบัติตามระเบียบข้อบังคับจะแสดงอยู่บนหน้าจอ

[CT] 檢視法規遵證標示

尋找並輕觸設定 > 關於手機 > 憑證。螢幕上會顯示法規遵證標示。

[GB] High-temperature warning

This mark is displayed when the surface temperature of the product rises during use. When the mark is displayed, there is a risk of burns if you continue using the product while holding it in your hands. In this case, do not continuously hold your device directly in your hand during use.

[RU] Предупреждение о высокой температуре

Этот знак отображается, когда температура поверхности изделия во время использования повышается. Когда отображается значок, существует риск получения ожогов при продолжении использования изделия, если удерживать его в руках. В этом случае при использовании не держите устройство непосредственно в руке в течение длительного времени.

[KZ] Жоғары температура туралы ескерту

Осы белгі өнім бетінің температурасы пайдалану барысында көтерілгенде көрсетіледі. Белгі көрсетілгенде, өнімді ұстап отырып қарай пайдалансаңыз, күйіп қалуы мүмкін. Мұндай жағдайда, қырылғын пайдаланған кезде, оны қолмен ұзақ уақыт ұстамауыңызды еске алыңыз.

[TH] คำเตือนเกี่ยวกับอุณหภูมิสูง

เครื่องหมายนี้จะแสดงขึ้นเมื่ออุณหภูมิพื้นผิวของผลิตภัณฑ์สูงขึ้นระหว่างการใช้งาน

เมื่อเครื่องหมายนี้แสดงขึ้น จะมีความเสี่ยงในการเกิดอาการไหม้หากท่านยังคงใช้ผลิตภัณฑ์ต่อไปเรื่อยๆ โดยไม่หยุดตรงช่วงนี้

เนื่องมาจากกำลังการใช้งาน

[CT] 高溫警告

本產品的表面溫度於使用期間升高時，會顯示此標誌。當顯示此標誌時，如果您繼續將本產品握在手中使用，會有燙傷的風險。在此情況下，使用時請勿將本裝置持續直接握在手中。

Loudness warning



[GB] Loudness warning

To prevent possible hearing damage, do not listen at high volume levels for long periods.

[RU] Предупреждение об уровне громкости

Во избежание нарушений слуха не рекомендуется прослушивать аудиопродукт на большой громкости в течение длительного периода времени.

[KZ] Дыбыс каттылып туралы ескерту

Есту қабілетін ұқымтал зыяндалуынан болжау үшін ұзақ уақыт дыбыс деңгейлерін ұзақ уақыт тыңдамаңыз.

[TH] การเตือนความดัง

อย่าฟังเสียงดังเกินไปเป็นเวลานาน เพื่อป้องกันปัญหาการได้ยิน

[CT] 音量警告

若要防止聽力受損，請勿長時間聆聽大聲的音響。

[GB] Safety precautions

Please note that the temperature may rise during continuous use or during charging. Also, be careful not to touch the device continuously and unintentionally by putting it in your clothes pocket or falling asleep. Continued direct contact with the device in this condition may cause low-temperature burns or other skin irritations.

This product (including accessories) has magnet(s). Swallowing magnet(s) could cause serious harm, such as choking hazard or intestinal injuries. If magnets (or a magnet) were swallowed, consult a doctor immediately. Keep this product away from children or other supervised individuals to prevent accidental ingestion.

This product (including accessories) has magnet(s) which may interfere with pacemakers, programmable shunt valves for hydrocephalus treatment, or other medical devices. Do not place this product close to persons who use such medical devices. Consult your doctor before using this product if you use any such medical device.

[RU] Меры предосторожности

Обратите внимание: температура может повышаться при непрерывном использовании или в процессе зарядки. Кроме того, избегайте продолжительного контакта с устройством, находясь в кармане одежды или когда вы спите. Продолжительный неосознанный контакт с устройством в таком состоянии может вызвать незначительные ожоги или другие раздражения кожи.

Данное изделие (включая аксессуары) имеет магнит(ы). Проглатывание магнит(ов) может привести к серьезным последствиям, например, опасности удушья или повреждения желудочно-кишечного тракта. В случае проглатывания магнит(ов) (или магнита) немедленно проконсультируйтесь с врачом.

Обратите внимание: данное изделие в местах, недоступных для детей или других лиц, находящихся под присмотром.

Данное изделие (включая аксессуары) оснащено магнитом(ами), который может влиять на работу кардиостимуляторов, программируемых шунтирующих клапанов для лечения гидроцефалии или других медицинских устройств. Не размещайте данное изделие в кармане одежды или других медицинских устройствах. Консультируйтесь с врачом перед использованием данного изделия, если вы пользуетесь любым медицинским устройством.

[KZ] Қауіпсіздік техникасы бойынша шаралар

Ұзақ пайдалану немесе қуатта барысында температура көтерілуі мүмкін өкініс емес. Сонымен қатар, киімдегі қалтаға салу немесе ұзақ уақытқа қалу қырылғын үнемі және байқаусызда ұстамау қауіп болып. Бұл жағдайда қырылғы тікелей түрі тұру салдарынан төмен температуралық күйге алынуы немесе тері тітіркенуі мүмкін.

Бұл өнімнің (соның ішінде керек-жарактарының) қрамында магнит(тер) бар. Магниттер (немесе магнитті) жұдыл қою қалтау күйі немесе шектелді зымдыдан сияқты ауыр жаракта алып кетуі мүмкін. Егер магниттер (немесе магнитті) жұтылып қалса, дәрігермен дереу кеңесіңіз және аяқалдық жұтылу қою омигаларын Болдырмау үшін бұл өнімді балабадрның немесе бабыланы түсі бақау тұлғалардың қолы жетпейтін жерде сақтаңыз.

Бұл өнімнің (соның ішінде керек-жарактарының) қрамында елдірткен кардиостимуляторлардың, суми ауруын емдеу үшін қолданылатын бағдарламалардың тыңатытын бағдарламалардың немесе басқа медициналық қырылғылардың жұмысына кедергі жасай алатын магнит(тер) бар. Бұл өнімді осындай медициналық құрылғыларды пайдаланушы тұлғалардың қолы жай қолына. Осындай кез келген медициналық құрылғыны пайдаланатын болсаңыз, бұл өнімді пайдаланудан бұрын дәрігеріңізбен бірігіңіз.

[TH] ข้อควรระวังเกี่ยวกับความปลอดภัย

โปรดระวังว่าอุณหภูมิอาจสูงขึ้นระหว่างการใช้งานอย่างต่อเนื่องหรือทิ้งไว้ในที่ร้อนๆ หากวางทิ้งไว้ในที่ที่มีอุณหภูมิสูงอย่างต่อเนื่องเป็นเวลานาน อาจทำให้เกิดปัญหาการได้ยิน

• Өнімнің қызу (радіосигналдың күші) және өнімді қарағандағы температура өсіп кетуі

Өнімді қарағанда немесе қолданғанда біртіндеп қызу болуы мүмкін. Мысалы, қарағандағы ұзақ уақытқа қалу немесе қырылғын үнемі және байқаусызда ұстамау қауіп болып.

Бұл жағдайда қырылғы тікелей түрі тұру салдарынан төмен температуралық күйге алынуы немесе тері тітіркенуі мүмкін.

[CT] 安全預防措施

請注意，連續使用或充電過程中，溫度可能會升高。此外，請不要將裝置放在衣服口袋或睡覺時，以防持續意外接觸裝置。在此情況下，持續直接接觸裝置可能會造成低溫燙傷或其他皮膚發癢症狀。

本產品 (含配件) 有磁鐵，可能會干擾心臟起搏器等，例如窒息危險或腦部通風。如果您有磁鐵，請立即就醫。請將本產品放在兒童無法取到或受監護者看管的地方，以防誤食。

本產品 (含配件) 有磁鐵，可能會干擾心臟起搏器等，例如窒息危險或腦部通風。如果您有磁鐵，請立即就醫。請將本產品放在兒童無法取到或受監護者看管的地方，以防誤食。

本產品 (含配件) 有磁鐵，可能會干擾心臟起搏器等，例如窒息危險或腦部通風。如果您有磁鐵，請立即就醫。請將本產品放在兒童無法取到或受監護者看管的地方，以防誤食。

本產品 (含配件) 有磁鐵，可能會干擾心臟起搏器等，例如窒息危險或腦部通風。如果您有磁鐵，請立即就醫。請將本產品放在兒童無法取到或受監護者看管的地方，以防誤食。

本產品 (含配件) 有磁鐵，可能會干擾心臟起搏器等，例如窒息危險或腦部通風。如果您有磁鐵，請立即就醫。請將本產品放在兒童無法取到或受監護者看管的地方，以防誤食。

本產品 (含配件) 有磁鐵，可能會干擾心臟起搏器等，例如窒息危險或腦部通風。如果您有磁鐵，請立即就醫。請將本產品放在兒童無法取到或受監護者看管的地方，以防誤食。

本產品 (含配件) 有磁鐵，可能會干擾心臟起搏器等，例如窒息危險或腦部通風。如果您有磁鐵，請立即就醫。請將本產品放在兒童無法取到或受監護者看管的地方，以防誤食。

本產品 (含配件) 有磁鐵，可能會干擾心臟起搏器等，例如窒息危險或腦部通風。如果您有磁鐵，請立即就醫。請將本產品放在兒童無法取到或受監護者看管的地方，以防誤食。

本產品 (含配件) 有磁鐵，可能會干擾心臟起搏器等，例如窒息危險或腦部通風。如果您有磁鐵，請立即就醫。請將本產品放在兒童無法取到或受監護者看管的地方，以防誤食。

[TH] คำแนะนำในการป้องกันความถี่

โปรดระวังว่าอุณหภูมิอาจสูงขึ้นระหว่างการใช้งานอย่างต่อเนื่องหรือทิ้งไว้ในที่ร้อนๆ หากวางทิ้งไว้ในที่ที่มีอุณหภูมิสูงอย่างต่อเนื่องเป็นเวลานาน อาจทำให้เกิดปัญหาการได้ยิน

โปรดระวังว่าอุณหภูมิอาจสูงขึ้นระหว่างการใช้งานอย่างต่อเนื่องหรือทิ้งไว้ในที่ร้อนๆ หากวางทิ้งไว้ในที่ที่มีอุณหภูมิสูงอย่างต่อเนื่องเป็นเวลานาน อาจทำให้เกิดปัญหาการได้ยิน

โปรดระวังว่าอุณหภูมิอาจสูงขึ้นระหว่างการใช้งานอย่างต่อเนื่องหรือทิ้งไว้ในที่ร้อนๆ หากวางทิ้งไว้ในที่ที่มีอุณหภูมิสูงอย่างต่อเนื่องเป็นเวลานาน อาจทำให้เกิดปัญหาการได้ยิน

โปรดระวังว่าอุณหภูมิอาจสูงขึ้นระหว่างการใช้งานอย่างต่อเนื่องหรือทิ้งไว้ในที่ร้อนๆ หากวางทิ้งไว้ในที่ที่มีอุณหภูมิสูงอย่างต่อเนื่องเป็นเวลานาน อาจทำให้เกิดปัญหาการได้ยิน

โปรดระวังว่าอุณหภูมิอาจสูงขึ้นระหว่างการใช้งานอย่างต่อเนื่องหรือทิ้งไว้ในที่ร้อนๆ หากวางทิ้งไว้ในที่ที่มีอุณหภูมิสูงอย่างต่อเนื่องเป็นเวลานาน อาจทำให้เกิดปัญหาการได้ยิน

โปรดระวังว่าอุณหภูมิอาจสูงขึ้นระหว่างการใช้งานอย่างต่อเนื่องหรือทิ้งไว้ในที่ร้อนๆ หากวางทิ้งไว้ในที่ที่มีอุณหภูมิสูงอย่างต่อเนื่องเป็นเวลานาน อาจทำให้เกิดปัญหาการได้ยิน

โปรดระวังว่าอุณหภูมิอาจสูงขึ้นระหว่างการใช้งานอย่างต่อเนื่องหรือทิ้งไว้ในที่ร้อนๆ หากวางทิ้งไว้ในที่ที่มีอุณหภูมิสูงอย่างต่อเนื่องเป็นเวลานาน อาจทำให้เกิดปัญหาการได้ยิน

โปรดระวังว่าอุณหภูมิอาจสูงขึ้นระหว่างการใช้งานอย่างต่อเนื่องหรือทิ้งไว้ในที่ร้อนๆ หากวางทิ้งไว้ในที่ที่มีอุณหภูมิสูงอย่างต่อเนื่องเป็นเวลานาน อาจทำให้เกิดปัญหาการได้ยิน

โปรดระวังว่าอุณหภูมิอาจสูงขึ้นระหว่างการใช้งานอย่างต่อเนื่องหรือทิ้งไว้ในที่ร้อนๆ หากวางทิ้งไว้ในที่ที่มีอุณหภูมิสูงอย่างต่อเนื่องเป็นเวลานาน อาจทำให้เกิดปัญหาการได้ยิน

โปรดระวังว่าอุณหภูมิอาจสูงขึ้นระหว่างการใช้งานอย่างต่อเนื่องหรือทิ้งไว้ในที่ร้อนๆ หากวางทิ้งไว้ในที่ที่มีอุณหภูมิสูงอย่างต่อเนื่องเป็นเวลานาน อาจทำให้เกิดปัญหาการได้ยิน

โปรดระวังว่าอุณหภูมิอาจสูงขึ้นระหว่างการใช้งานอย่างต่อเนื่องหรือทิ้งไว้ในที่ร้อนๆ หากวางทิ้งไว้ในที่ที่มีอุณหภูมิสูงอย่างต่อเนื่องเป็นเวลานาน อาจทำให้เกิดปัญหาการได้ยิน

โปรดระวังว่าอุณหภูมิอาจสูงขึ้นระหว่างการใช้งานอย่างต่อเนื่องหรือทิ้งไว้ในที่ร้อนๆ หากวางทิ้งไว้ในที่ที่มีอุณหภูมิสูงอย่างต่อเนื่องเป็นเวลานาน อาจทำให้เกิดปัญหาการได้ยิน

โปรดระวังว่าอุณหภูมิอาจสูงขึ้นระหว่างการใช้งานอย่างต่อเนื่องหรือทิ้งไว้ในที่ร้อนๆ หากวางทิ้งไว้ในที่ที่มีอุณหภูมิสูงอย่างต่อเนื่องเป็นเวลานาน อาจทำให้เกิดปัญหาการได้ยิน

โปรดระวังว่าอุณหภูมิอาจสูงขึ้นระหว่างการใช้งานอย่างต่อเนื่องหรือทิ้งไว้ในที่ร้อนๆ หากวางทิ้งไว้ในที่ที่มีอุณหภูมิสูงอย่างต่อเนื่องเป็นเวลานาน อาจทำให้เกิดปัญหาการได้ยิน

Гарантия Sony не ограничивает права потребителя, установленные применимым законодательством в отношении торговли потребительскими товарами.

Служба поддержки России 8 800 333 8105 Казахстан 8 800 555 7094 e-mail info@sony.ru

Apple ACCL: www.sony.ru/support (TG-01-1)

[CT] Құқықтық апарат

Бұл Бастапқы нұсқасын Sony Corporation немесе оның жергілікті өкілісі компаниясы ешқандай кепілдік бермеген. Sony Corporation бұл нұсқаның құқықтары мен өзгертулері, ағымдағы апараттың дәлдіктері немесе бағдарламалары және немелі жақсартады немесе келген уақытта ескертіп өзгертуге құқығы бар. Деңгейі, мұндағы өзгертулер Бастапқы нұсқаның тек қана шығарылымдарына өңделгенді. Барлық суреттер тек үгі ретінде суреттер болып табылады және е жандырып қырылған дәл көрсетпейтін мүмкін.

Барлық өнімдер мен компания ағалары өздерінің тиісті иелерінің сұрауында бұрынғы келіпдік мерзімі белгілері болып табылады. Бұл құжатта нақты берілмеген құрылғы қорғауды. Қосымша ақпарат алу үшін мына веб-сайтына қараңыз: www.sony.ru/Products/smartphones/trademarks-and-copyright.html

Kelipdik SAR және пайдалану туралы нұсқалар Kelipdik SAR (мемшікті сіңіру координаты) және қолданушыға арналған туралы ақпарат алу үшін қолданғыңыздары Параметрлер > Телефон туралы > Құқықтық апарат туралы ақпарат > «Мамандық ақпарат» белгілемі оқыңыз.

[RU] Келіпдік Кеңенді одақ елдерінің аумағында сатылып алынған бұйымдарға қолданылады. Kelipdik мерзімі (жыл): 1. Қолданушы мерзімі (жыл): 3

Өндірістік кемшіліктер анықталған жағдайда бұйымның келіпдік мерзімі шінде Sony немесе Авторландырылған Сервис Орталықтары (АОС) өз қарап шығуы бойынша жаңа немесе қалпына келтірілген қосалқы бөлшектерді пайдалану оқпай, ақауларды жоюды, немесе бұйымды уақса жаңа немесе қалпына келтірілген бұйымға ауыстырады, немесе төленген құнын өте береді. Бұйымды сатып алу немесе қолдану кезінде саятқа қоюға немесе беріледі. Келіпдікті сақтау үшін пайдалану, сақтау және тасымалдау бойынша нұсқаларды сақтау қажет, бұйымды тек және жеу шырағының максималды пайдалану қажет, түрлендіруге немесе білкімі екіме жеңілдеу, сериальк нөмірмен заттанбағыс алып тастауға болмайды.

[KZ] Қолдау керсету қызметтері: Қазақстан 8 800 555 7094 e-mail info@sony.ru

www.sonykaz.kz

АСС мекенжайлары: www.sony.ru/support (TG-01-1)

[TH] ข้อมูลกฎหมาย

ผลิตภัณฑ์นี้มาพร้อมกับฟังก์ชัน Sony Corporation ซึ่งอาจขึ้นอยู่กับเครือข่ายมือถือ ซึ่งไม่มีการรับประกันว่า Sony Corporation อาจปรับใช้ฟังก์ชันนี้โดยไม่แจ้งให้ผู้ใช้ทราบล่วงหน้า

ผลิตภัณฑ์นี้มาพร้อมกับฟังก์ชัน Sony Corporation ซึ่งอาจขึ้นอยู่กับเครือข่ายมือถือ ซึ่งไม่มีการรับประกันว่า Sony Corporation อาจปรับใช้ฟังก์ชันนี้โดยไม่แจ้งให้ผู้ใช้ทราบล่วงหน้า

ผลิตภัณฑ์นี้มาพร้อมกับฟังก์ชัน Sony Corporation ซึ่งอาจขึ้นอยู่กับเครือข่ายมือถือ ซึ่งไม่มีการรับประกันว่า Sony Corporation อาจปรับใช้ฟังก์ชันนี้โดยไม่แจ้งให้ผู้ใช้ทราบล่วงหน้า

ผลิตภัณฑ์นี้มาพร้อมกับฟังก์ชัน Sony Corporation ซึ่งอาจขึ้นอยู่กับเครือข่ายมือถือ ซึ่งไม่มีการรับประกันว่า Sony Corporation อาจปรับใช้ฟังก์ชันนี้โดยไม่แจ้งให้ผู้ใช้ทราบล่วงหน้า

ผลิตภัณฑ์นี้มาพร้อมกับฟังก์ชัน Sony Corporation ซึ่งอาจขึ้นอยู่กับเครือข่ายมือถือ ซึ่งไม่มีการรับประกันว่า Sony Corporation อาจปรับใช้ฟังก์ชันนี้โดยไม่แจ้งให้ผู้ใช้ทราบล่วงหน้า

ผลิตภัณฑ์นี้มาพร้อมกับฟังก์ชัน Sony Corporation ซึ่งอาจขึ้นอยู่กับเครือข่ายมือถือ ซึ่งไม่มีการรับประกันว่า Sony Corporation อาจปรับใช้ฟังก์ชันนี้โดยไม่แจ้งให้ผู้ใช้ทราบล่วงหน้า